

Statistik über die Studierenden der Universität Konstanz

Studienjahr 2003/2004

1. Studienabschnitt (Wintersemester)

Stichtag: 31.10.2003

Inhaltsverzeichnis	Seite
Vorbemerkungen	5
Erläuterungen / Definitionen / Abkürzungen	6
Übersicht über die Zahl der Studierenden (Gesamtstatistik)	7
Gesamtzahl der Studierenden nach 1. Studienfach (Kopfstatistik)	8
Gesamtzahl der Studierenden nach 1. Studienfach und Geschlecht (Kopfstatistik)	9
Statistik nach Abschlusszielen im 1. Studienfach (Kopfstatistik)	10
Studierende aus der Hochschulregion Konstanz (Kopfstatistik)	11
Studierende aus Baden-Württemberg nach Kreisen (Kopfstatistik)	12
Deutsche Studierende nach Herkunft aus Bundesländern (Kopfstatistik)	13
Ausländische Studierende nach Kontinenten (Kopfstatistik)	14
Studiengangswahl nach Staatsangehörigkeit (Kopfstatistik)	15
Studierende nach Fächergruppen und Staatsangehörigkeit (Kopfstatistik)	18
Studierende nach Altersgruppen und Studiengang (Kopfstatistik)	19
Entwicklung der Studierenden nach Geschlechtern (Kopfstatistik)	22
beurlaubte Studierende nach Grund und Studiengang (Kopfstatistik)	23
Entwicklung der Anzahl der Exmatrikulationen nach Gründen (Kopfstatistik)	24
exmatrikulierte Studierende nach Grund und Studiengang (Kopfstatistik)	25
Studienfachbelegung nach Abschlussziel (Fallstatistik)	27
<u>Sektion I: Mathematisch-Naturwissenschaftliche Sektion</u>	27
Mathematik	27
Statistik	27
Informationswissenschaft	28
Information Engineering	28
Informatik	28
Physik	29
Chemie	29
Life Science	29
Biologie	30
Biological Sciences	30
Psychologie	31
<u>Sektion II: Geisteswissenschaftliche Sektion</u>	31
Philosophie	31
Philosophie/Ethik	32
Geschichte	32
Soziologie	33

noch Inhaltsverzeichnis	Seite
Sport / Sportwissenschaft	33
Allgemeine und Vergleichende Literaturwissenschaft	34
Deutsche Literatur	34
Literatur des Mittelalters	34
Englische und Amerikanische Literatur	35
British and American Studies	35
Französische Literatur	35
Französische Studien	36
Italienische Literatur	36
Italienische Studien	36
Lateinische Literatur	37
Kulturwissenschaft der Antike	37
Literatur - Kunst - Medien	37
Kunst- und Medienwissenschaft	38
Slawistik (Literaturwissenschaft)	38
Slawistik mit ostslawischem Schwerpunkt	38
Slawistik mit westslawischem Schwerpunkt	39
Spanischsprachige Literatur	39
Spanische Studien	39
Deutsch	40
Englisch	40
Französisch	40
Griechisch	41
Italienisch	41
Latein	41
Russisch	42
Spanisch	42
Sprachwissenschaft mit germanistischem Schwerpunkt	42
Sprachwissenschaft mit anglistischem Schwerpunkt	43
Italienische Sprachwissenschaft	44
Slawistik (Sprachwissenschaft)	44
Sprachwissenschaft	44
Theoretische Sprachwissenschaft	45
<u>Sektion III: Rechts-, Wirtschafts- und Verwaltungswissenschaftliche Sektion</u>	45

noch Inhaltsverzeichnis	Seite
Rechtswissenschaft	45
Volkswirtschaftslehre	46
Wirtschaftspädagogik	46
Internationale Wirtschaftsbeziehungen / International Economic Relations	46
Mathematische Finanzökonomie	47
Verwaltungswissenschaft	47
Politik- und Verwaltungswissenschaft	47
Politikwissenschaft	48
Studienfachbelegung insgesamt [alle Studiengänge] (Fallstatistik)	48
Studienfachbelegung (1. Hauptfach) nach Abschlusszielen (Kopfstatistik)	49
<u>Sektion I: Mathematisch-Naturwissenschaftliche Sektion</u>	49
Mathematik	49
Informationswissenschaft	49
Information Engineering	50
Informatik	50
Physik	50
Chemie	51
Life Science	51
Biologie	51
Biological Sciences	52
Psychologie	52
<u>Sektion II: Geisteswissenschaftliche Sektion</u>	52
Philosophie	52
Philosophie/Ethik	53
Geschichte	53
Soziologie	53
Sport / Sportwissenschaft	54
Allgemeine und Vergleichende Literaturwissenschaft	54
Deutsche Literatur	54
Englische und Amerikanische Literatur	55
British and American Studies	55
Französische Literatur	55
Französische Studien	56
Italienische Literatur	56
Italienische Studien	56

noch Inhaltsverzeichnis	Seite
Lateinische Literatur	56
Literatur - Kunst - Medien	57
Kunst- und Medienwissenschaft	57
Kulturwissenschaft der Antike	57
Slawistik (Literaturwissenschaft)	57
Spanischsprachige Literatur	58
Spanische Studien	58
Deutsch	58
Englisch	59
Französisch	59
Griechisch	59
Italienisch	60
Latein	60
Russisch	60
Spanisch	60
Sprachwissenschaft mit germanistischem Schwerpunkt	61
Sprachwissenschaft mit anglistischem Schwerpunkt	61
Französische Sprachwissenschaft	61
Italienische Sprachwissenschaft	62
Slawistik (Sprachwissenschaft)	62
Sprachwissenschaft	62
Theoretische Sprachwissenschaft	63
<u>Sektion III: Rechts-, Wirtschafts- und Verwaltungswissenschaftliche Sektion</u>	63
Rechtswissenschaft	63
Volkswirtschaftslehre	63
Wirtschaftspädagogik	64
Internationale Wirtschaftsbeziehungen / International Economic Relations	64
Mathematische Finanzökonomie	64
Verwaltungswissenschaft	65
Politik- und Verwaltungswissenschaft	65
Politikwissenschaft	65
Studienfachbelegung (1. Hauptfach) insgesamt [alle Studiengänge] (Kopfstatistik)	66
Fächer-Index	67

Vorbemerkungen

Alle Statistiken der Studierenden - mit Ausnahme der Statistik Studienfachbelegung nach Abschlusszielen - sind als Kopfstatistik erstellt worden. Damit ist der Aussagewert dieser Statistiken unter quantitativen Gesichtspunkten eingeschränkt. Der Vorteil der Kopfstatistiken liegt in der einfachen Vergleichbarkeit mit Statistiken anderer Hochschulen und staatlichen Statistiken, die überwiegend als Kopfstatistik erstellt werden.

Alle Statistiken der Studierenden beziehen sich auf Studienfächer. Wegen der interdisziplinären Verflechtungen sowie der Dienstleistungsimporte und -exporte ist es in der Regel nicht möglich, von der Anzahl der Studierenden oder der Studienfachfälle eines Studienfaches auf die tatsächliche Lehrbelastung einer Lehrinheit schließen. Das trifft insbesondere auf die folgenden Fächer zu:

Verwaltungswissenschaft durchgeführt von:

Fachbereich Politik- und Verwaltungswissenschaft
Fachbereich Rechtswissenschaft
Soziologie im Fachbereich Geschichte und Soziologie
Fachbereich Wirtschaftswissenschaften

Lehramtsfächer (Deutsch, Englisch, Französisch, Griechisch, Italienisch, Latein, Russisch, Spanisch) durchgeführt von:

Fachbereich Literaturwissenschaft
Fachbereich Sprachwissenschaft
Sprachlehrinstitut

Mathematische Finanzökonomie durchgeführt von:

Fachbereich Mathematik und Statistik
Fachbereich Wirtschaftswissenschaften

Impressum:

Herausgeberin: Universität Konstanz
78457 Konstanz

Redaktion: Studentische Abteilung
Herr Fugger / Herr Bruns
Telefon: (07531) 88-2337/2395

Druck: Universitätsdruckerei

Internet: <http://www.ub.uni-konstanz.de/serials/studstat.htm>

Erläuterungen / Definitionen / Abkürzungen

Beurlaubte	Studierende, die ihr Fachstudium für ein oder mehrere Semester bei fortbestehender Einschreibung unterbrechen (bspw. wegen Auslandsstudium, Krankheit, etc.).
Erstimmatrikulierte	Studierende, die zum ersten Mal an der Universität Konstanz eingeschrieben sind und vorher nicht an einer Hochschule in Deutschland studiert haben (1. Hochschulsemester).
Fachsemester	Zahl der Semester, die Studierende im laufenden Semester in dem zugehörigen Studienfach eingeschrieben sind. Für die Zählung maßgebend sind alle im Studienfach an der Universität Konstanz verbrachten Semester (einschl. des Semesters, in dem die Prüfung abgeschlossen wird) sowie Studienzeiten aus einem anderen Studium oder im Ausland, sofern sie für den Abschluss angerechnet werden.
Fallstatistik	Jeder Studierende wird mit den Studienfächern, für die er/sie immatrikuliert ist, gezählt. Studierende mit einer Fächerkombination sind in jedem ihrer angegebenen Studienfächer ausgewiesen. Gleiche Personen kommen u.U. mehrfach vor (1., 2. und 3. Studienfach).
HF / BF / EF / LA / NF	Hauptfach / Beifach / Erweiterungsfach [bei Lehramtsabschlüssen] / Lehramt / Nebenfach
Hochschulsemester	Zahl der Semester, die Studierende an Hochschulen in Deutschland (einschl. ehemaliger DDR) einschl. des laufenden Semesters eingeschrieben sind. Für die Zählung maßgebend sind auch Urlaubs- und Praxissemester, nicht jedoch eventuelle Studienkollegsemester.
Kopfstatistik	Jeder Studierende wird nur 1 Mal als Person gezählt. Für die Zählung maßgebend ist der 1. Hauptfachstudiengang (dies ist i.d.R. der Studiengang, in dem die Abschlussarbeit angefertigt wird). Die Summe aller ausgewiesenen Studierenden ergibt die Zahl der an der Universität Konstanz eingeschriebenen Studierenden.
Neuimmatrikulierte	Studierende, die zum angegebenen Semester neu an der Universität Konstanz eingeschrieben wurden, und die zuvor bereits an einer Hochschule in Deutschland eingeschrieben waren (Hochschulwechsler, Studienunterbrecher).
Rückmelder	Studierende, die im vorangegangenen Semester bereits an der Universität Konstanz eingeschrieben waren.

Übersicht über die Zahl der Studierenden

(Kopfstatistik)

	2003/04			weiblich		männlich	
ingeschriebene Studierende,	9.368			4.960	52,9%	4.408	47,1%
Rückmelder	6.357	67,9%					
Neu- und Erstmatrikulierte	2.517	26,9%	100,0%	1.344	27,1%	1.173	26,6%
Neuimmatrikulierte	347	3,7%	13,8%	171	3,4%	176	4,0%
Erstimmatrikulierte	2.170	23,2%	86,2%	1.180	23,8%	990	22,5%
Deutsche Staatsangehörige	8.065	86,1%	100,0%	4.120	83,1%	3.945	89,5%
davon aus Baden-Württemberg	6.011	64,2%	74,5%	3.036	61,2%	2.975	67,5%
Ausländische Studierende	1.303	13,9%	100,0%	840	16,9%	463	10,5%
davon Bildungsinländer	251	2,7%	19,3%	136	2,7%	115	2,6%
Ausländische Studierende ohne Bildungsinländer	1.052	11,2%	100,0%	704	14,2%	348	7,9%
davon Vollstudenten	689	7,4%	65,5%	456	9,2%	233	5,3%
Beurlaubte ^{*)}	494	5,3%		305	6,1%	189	4,3%
Studierende über 13 Hochschulsesemestern Studiendauer	505	5,4%		245	4,9%	260	5,9%
Studierende über 13 Fachsemestern Studiendauer	251	2,7%		156	3,1%	95	2,2%
Langzeitstudiengebührenpflichtige	295	3,1%		105	2,1%	190	4,3%
Exmatrikulierte zum 30.09.	1.361	14,5%		770	15,5%	591	13,4%

Veränderung gegenüber Vorjahr

+7,6%
+7,4%
+4,4%
-2,3%
+5,6%
+7,7%
+8,6%
+7,0%
-5,3%
+10,4%
+21,5%
+31,4%
-10,9%
-12,2%
+9,7%
+9,8%

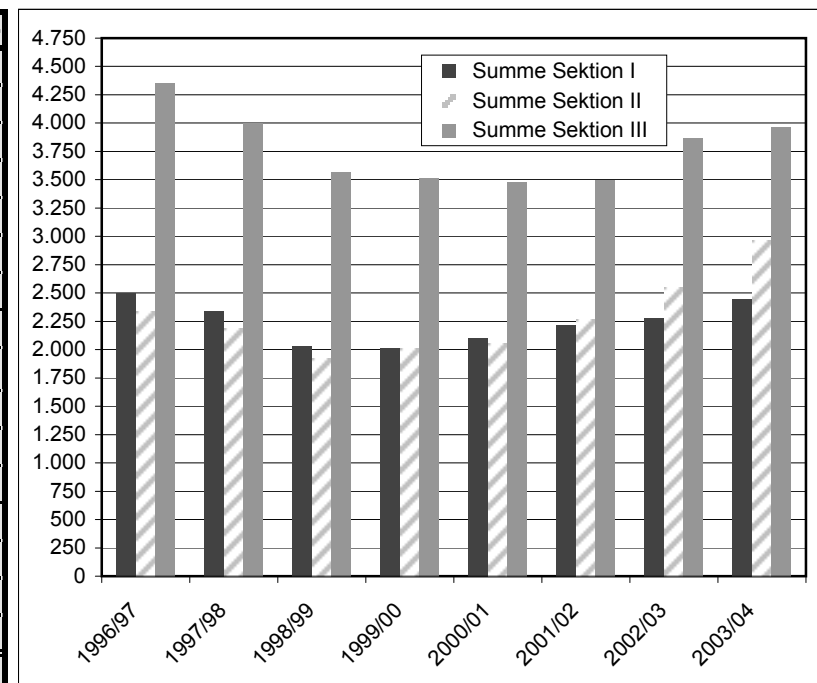
^{*)} in den Studiengangstatistiken enthalten

Gesamtzahl der Studierenden nach 1. Studienfach

(Kopfstatistik)

Wintersemester

Fachbereich	1996/97	1997/98	1998/99	1999/00	2000/01	2001/02	2002/03	2003/04
Mathem./Statistik	231	225	181	191	205	253	252	292
Informatik/Inf.wiss.	198	195	119	122	188	207	214	226
Physik	499	394	312	313	336	350	393	432
Chemie	323	255	196	179	188	220	238	271
Biologie	651	635	605	601	599	626	626	626
Psychologie	598	638	618	608	589	562	558	597
Summe Sektion I	2.500	2.342	2.031	2.014	2.105	2.218	2.281	2.444
Philosophie	250	177	105	111	109	129	133	153
Gesch./Soziol.	726	660	622	687	696	793	923	1.017
Literaturwiss. *)	1.359	1.352	1.192	757	798	854	937	1.195
Sprachwiss. *)				458	454	492	558	597
Summe Sektion II	2.335	2.189	1.919	2.013	2.057	2.268	2.551	2.962
Rechtswiss.	2.133	2.038	1.878	1.838	1.759	1.660	1.829	1.677
Wirtschaftswiss.	573	500	483	562	677	867	1051	1.332
Politik-/Verw.wiss.	1.650	1.465	1.204	1.118	1.045	968	991	953
Summe Sektion III	4.356	4.003	3.565	3.518	3.481	3.495	3.871	3.962
Gesamt	9.191	8.534	7.515	7.545	7.643	7.981	8.703	9.368



Sektion I Mathematisch-Naturwissenschaftliche Sektion
 Sektion II Geisteswissenschaftliche Sektion
 Sektion III Rechts-, Wirtschafts- und Verwaltungswissenschaftliche Sektion

* aufgrund der Studienfachschlüssel können die Kopfzahlen der Vergangenheit nicht aufgeschlüsselt werden, daher nur ein kumulierter Wert

Gesamtzahl der Studierenden nach 1. Studienfach und Geschlecht

(Kopfstatistik)

Fachbereich	Deutsche			Ausländer			Gesamtzahlen			abs.	in %
	männl.	weibl.	gesamt	männl.	weibl.	gesamt	männl.	weibl.	gesamt		
Mathem./Statistik	154	117	271	7	14	21	161	131	292	105	36,0%
Informatik/Inf.wiss.	151	21	172	33	21	54	184	42	226	60	26,5%
Physik	347	57	404	21	7	28	368	64	432	117	27,1%
Chemie	145	80	225	15	31	46	160	111	271	100	36,9%
Biologie	243	336	579	23	24	47	266	360	626	130	20,8%
Psychologie	137	384	521	10	66	76	147	450	597	108	18,1%
Summe Sektion I	1.177	995	2.172	109	163	272	1.286	1.158	2.444	620	25,4%
Philosophie	76	45	121	15	17	32	91	62	153	45	29,4%
Gesch./Soziol.	392	488	880	54	83	137	446	571	1.017	252	24,8%
Literaturwiss.	234	729	963	57	175	232	291	904	1.195	394	33,0%
Sprachwiss.	136	329	465	24	108	132	160	437	597	168	28,1%
Summe Sektion II	838	1.591	2.429	150	383	533	988	1.974	2.962	859	29,0%
Rechtswiss.	785	738	1.523	55	99	154	840	837	1.677	288	17,2%
Wirtschaftswiss.	641	432	1.073	119	140	259	760	572	1.332	538	40,4%
Politik-/Verw.wiss.	504	364	868	30	55	85	534	419	953	212	22,2%
Summe Sektion III	1.930	1.534	3.464	204	294	498	2.134	1.828	3.962	1.038	26,2%
Gesamt	3.945	4.120	8.065	463	840	1.303	4.408	4.960	9.368	2.517	26,9%

neu an die Univ. Konstanz gekommene Studierende *

* erst- und neuimmatrikulierte Studierende

Statistik nach Abschlusszielen im 1. Studienfach

(Kopfstatistik)

Abschlussziel	Wintersemester															
	1997/98		1998/99		1999/00		2000/01		2001/02		2002/03		2003/04			
	abs.	in %	abs.	in %	abs.	in %	abs.	in %	abs.	in %	abs.	in %	abs.	in %		
Gesamtzahl	8.534	100,0%	7.515	100,0%	7.545	100,0%	7.643	100,0%	7.981	100,0%	8.703	100,0%	9.368	100,0%		
Bachelor / Bakkalaureus					33	0,4%	101	1,3%	151	1,9%	258	3,0%	1.030	11,0%		
Master / Magister					26	0,3%	50	0,7%	47	0,6%	74	0,9%	107	1,1%		
Magister	1.272	14,9%	1.118	14,9%	1.218	16,1%	1.267	16,6%	1.325	16,6%	1.492	17,1%	1.180	12,6%		
Magister/Aufbau	8	0,1%	9	0,1%	8	0,1%	5	0,1%	6	0,1%	19	0,2%	23	0,2%		
Diplom	3.325	39,0%	2.952	39,3%	2.961	39,2%	2.983	39,0%	3.179	39,8%	3.318	38,1%	3.531	37,7%		
Diplom/Aufbau	184	2,2%	116	1,5%	61	0,8%	28	0,4%	12	0,2%	7	0,1%	4	0,0%		
Staatsprüfung Lehramt	1.007	11,8%	872	11,6%	798	10,6%	759	9,9%	874	11,0%	944	10,8%	1.094	11,7%		
Staatsprüfung Jura	1.961	23,0%	1.798	23,9%	1.749	23,2%	1.636	21,4%	1.520	19,0%	1.684	19,3%	1.550	16,5%		
Erweiterungsprüfung Lehramt	30	0,4%	9	0,1%	23	0,3%	20	0,3%	25	0,3%	18	0,2%	31	0,3%		
Lizentiat	42	0,5%	34	0,5%	40	0,5%	44	0,6%	25	0,3%	6	0,1%	4	0,0%		
Promotion	402	4,7%	329	4,4%	336	4,5%	390	5,1%	442	5,5%	485	5,6%	446	4,8%		
Abschluss im Ausland	301	3,5%	278	3,7%	290	3,8%	360	4,7%	374	4,7%	397	4,6%	367	3,9%		
Eignungsfeststellung					2	0,0%	0	0,00%	1	0,0%	1	0,0%	1	0,0%		

Studierende aus der Hochschulregion Konstanz

(Kopfstatistik)

Wintersemester

Region	1997/98		1998/99		1999/00		2000/01		2001/02		2002/03		2003/04	
Deutsche, davon	7.643		6.650		6.624		6.610		6.914		7.485		8.065	
Baden-Württemberg	5.873	100%	5.046	100%	4.954	100%	4.890	100%	5.107	100%	5.533	100%	6.011	100%
Hochrhein	1.955	33,3%	1.574	31,2%	1.532	30,9%	1.393	28,5%	1.422	27,8%	1.573	28,4%	1.706	28,4%
Konstanz	1.825	31,1%	1.454	28,8%	1.405	28,4%	1.276	26,1%	1.280	25,1%	1.403	25,4%	1.485	24,7%
Lörrach	62	1,1%	57	1,1%	61	1,2%	51	1,0%	66	1,3%	80	1,4%	86	1,4%
Waldshut	72	1,2%	63	1,2%	66	1,3%	66	1,3%	76	1,5%	90	1,6%	135	2,2%
Oberschwaben	1.139	19,4%	984	19,5%	938	18,9%	921	18,8%	953	18,7%	935	16,9%	997	16,6%
Bodenseekreis	597	10,2%	515	10,2%	471	9,5%	458	9,4%	483	9,5%	459	8,3%	460	7,7%
Ravensburg	405	6,9%	344	6,8%	341	6,9%	329	6,7%	322	6,3%	303	5,5%	340	5,7%
Sigmaringen	137	2,3%	125	2,5%	126	2,5%	134	2,7%	148	2,9%	173	3,1%	197	3,3%
Schwarzwald-Baar-Heuberg	521	8,9%	436	8,6%	423	8,5%	459	9,4%	477	9,3%	523	9,5%	561	9,3%
Rottweil	117	2,0%	86	1,7%	84	1,7%	96	2,0%	114	2,2%	130	2,3%	143	2,4%
Schwarzwald-Baar	250	4,3%	204	4,0%	195	3,9%	212	4,3%	223	4,4%	242	4,4%	248	4,1%
Tuttlingen	154	2,6%	146	2,9%	144	2,9%	151	3,1%	140	2,7%	151	2,7%	170	2,8%
Donau-Iller	325	5,5%	266	5,3%	282	5,7%	308	6,3%	323	6,3%	340	6,1%	376	6,3%
Ulm	110	1,9%	107	2,1%	120	2,4%	118	2,4%	113	2,2%	111	2,0%	101	1,7%
Alb-Donau	67	1,1%	37	0,7%	32	0,6%	46	0,9%	52	1,0%	54	1,0%	80	1,3%
Biberach	148	2,5%	122	2,4%	130	2,6%	144	2,9%	158	3,1%	175	3,2%	195	3,2%

Studierende aus Baden-Württemberg nach Kreisen

(Kopfstatistik)

Kreise	Wintersemester													
	1997/98		1998/99		1999/00		2000/01		2001/02		2002/03		2003/04	
Deutsche, davon	7.643		6.650		6.624		6.610		7.485		7.485		8.065	
Baden-Württemberg	5.873	100%	5.046	100%	4.954	100%	4.890	100%	5.107	100%	5.533	100%	6.011	100%
Mittlerer Neckar	908	15,5%	780	15,5%	654	13,2%	657	13,4%	698	13,7%	747	13,5%	774	12,9%
Franken	179	3,0%	171	3,4%	126	2,5%	133	2,7%	125	2,4%	132	2,4%	147	2,4%
Ostwürttemberg	142	2,4%	118	2,3%	263	5,3%	280	5,7%	293	5,7%	350	6,3%	378	6,3%
Mittlerer Oberrhein	150	2,6%	216	4,3%	155	3,1%	139	2,8%	145	2,8%	169	3,1%	177	2,9%
Unterer Neckar	66	1,1%	58	1,1%	61	1,2%	61	1,2%	71	1,4%	74	1,3%	66	1,1%
Nordschwarzwald	170	2,9%	95	1,9%	158	3,2%	161	3,3%	180	3,5%	191	3,5%	220	3,7%
Südlicher Oberrhein	157	2,7%	146	2,9%	152	3,1%	160	3,3%	173	3,4%	215	3,9%	253	4,2%
Schwarzwald-Baar-Heuberg	521	8,9%	436	8,6%	423	8,5%	459	9,4%	477	9,3%	523	9,5%	561	9,3%
Hochrhein	1.825	31,1%	1.574	31,2%	1.532	30,9%	1.393	28,5%	1.422	27,8%	1.594	28,8%	1.723	28,7%
Neckar-Alb	221	3,8%	202	4,0%	210	4,2%	218	4,5%	247	4,8%	263	4,8%	339	5,6%
Donau-Iller	325	5,5%	266	5,3%	282	5,7%	308	6,3%	323	6,3%	340	6,1%	376	6,3%
Oberschwaben	1.139	19,4%	984	19,5%	938	18,9%	921	18,8%	953	18,7%	935	16,9%	997	16,6%

Deutsche Studierende nach Herkunft aus Bundesländern

(Kopfstatistik)

Deutsche/Ausländer	Wintersemester													
	1997/98		1998/99		1999/00		2000/01		2001/02		2002/03		2003/04	
Deutsche, davon aus:	7.643	89,6%	6.650	88,5%	6.624	87,8%	6.610	86,5%	7.485	89,0%	7.485	86,0%	8.065	86,1%
Baden-Württemberg	5.873	68,8%	5.046	67,1%	4.954	65,7%	4.890	64,0%	5.533	65,8%	5.533	63,6%	6.011	64,2%
Bayern	464	5,4%	418	5,6%	441	5,8%	439	5,7%	450	5,4%	512	5,9%	570	6,1%
Berlin	35	0,4%	29	0,4%	29	0,4%	38	0,5%	43	0,5%	59	0,7%	70	0,7%
Brandenburg	13	0,2%	17	0,2%	20	0,3%	26	0,3%	31	0,4%	41	0,5%	44	0,5%
Bremen	22	0,3%	20	0,3%	21	0,3%	22	0,3%	20	0,2%	19	0,2%	20	0,2%
Hamburg	61	0,7%	59	0,8%	56	0,7%	54	0,7%	68	0,8%	70	0,8%	65	0,7%
Hessen	254	3,0%	219	2,9%	220	2,9%	218	2,9%	222	2,6%	230	2,6%	227	2,4%
Mecklenburg-Vorp.	10	0,1%	14	0,2%	15	0,2%	14	0,2%	9	0,1%	11	0,1%	14	0,1%
Niedersachsen	174	2,0%	156	2,1%	164	2,2%	170	2,2%	180	2,1%	182	2,1%	188	2,0%
Nordrhein-Westf.	332	3,9%	288	3,8%	300	4,0%	306	4,0%	326	3,9%	363	4,2%	349	3,7%
Rheinland-Pfalz	161	1,9%	146	1,9%	153	2,0%	168	2,2%	177	2,1%	177	2,0%	192	2,0%
Saarland	26	0,3%	21	0,3%	20	0,3%	19	0,2%	16	0,2%	17	0,2%	15	0,2%
Sachsen	22	0,3%	26	0,3%	30	0,4%	39	0,5%	56	0,7%	66	0,8%	63	0,7%
Sachsen-Anhalt	13	0,2%	13	0,2%	13	0,2%	14	0,2%	14	0,2%	16	0,2%	16	0,2%
Schleswig-Holstein	76	0,9%	75	1,0%	75	1,0%	77	1,0%	72	0,9%	66	0,8%	84	0,9%
Thüringen	20	0,2%	18	0,2%	26	0,3%	25	0,3%	27	0,3%	34	0,4%	37	0,4%
außerhalb BRD	87	1,0%	85	1,1%	87	1,2%	91	1,2%	96	1,1%	89	1,0%	100	1,1%
Ausländer	891	10,4%	865	11,5%	921	12,2%	1.033	13,5%	1.067	12,7%	1.218	14,0%	1.303	13,9%
Gesamt	8.534		7.515		7.545		7.643		8.407		8.703		9.368	

Ausländische Studierende nach Kontinenten (ausgewählte Staatsangehörigkeiten)

(Kopfstatistik)

Kontinent/Land	Gesamt				neu- und erstimmatrikuliert					
	Summe	männlich	weiblich	Summe	männlich	weiblich	Summe	männlich	weiblich	
Afrika	33 2,5%	21 4,5%	10 1,2%	8 1,6%	5 3,0%	3 0,9%				
Nordamerika	34 2,6%	14 3,0%	20 2,4%	25 5,0%	13 7,7%	12 3,6%				
USA	28 2,1%	13 2,8%	15 1,8%	20 4,0%	12 7,1%	8 2,4%				
Südamerika	39 3,0%	17 3,7%	22 2,6%	13 2,6%	4 2,4%	9 2,7%				
Asien	173 13,3%	61 13,2%	112 13,3%	68 13,6%	21 12,5%	47 14,2%				
Volksrepublik China	74 5,7%	25 5,4%	49 5,8%	29 5,8%	10 6,0%	19 5,7%				
Georgien	22 1,7%	2 0,4%	20 2,4%	5 1,0%	0 0,0%	5 1,5%				
Indien	10 0,8%	6 1,3%	4 0,5%	4 0,8%	1 0,6%	3 0,9%				
Iran	7 0,5%	3 0,6%	4 0,5%	3 0,6%	0 0,0%	3 0,9%				
Japan	9 0,7%	3 0,6%	6 0,7%	3 0,6%	0 0,0%	3 0,9%				
Südkorea	8 0,6%	3 0,6%	5 0,6%	2 0,4%	0 0,0%	2 0,6%				
Australien	5 0,4%	2 0,4%	3 0,4%	0 0,0%	0 0,0%	0 0,0%				
Europa (Erdeil) ohne BRD	1.020 78,3%	347 74,9%	673 80,1%	385 77,2%	125 74,4%	260 78,5%				
Europa (politisch) ohne BRD	294 22,6%	108 23,3%	186 22,1%	142 28,5%	47 28,0%	95 28,7%				
Benelux	18 1,4%	10 2,2%	8 1,0%	9 1,8%	5 3,0%	4 1,2%				
Bulgarien	77 5,9%	28 6,0%	49 5,8%	25 5,0%	10 6,0%	15 4,5%				
Frankreich	37 2,8%	12 2,6%	25 3,0%	24 4,8%	9 5,4%	15 4,5%				
Griechenland	36 2,8%	12 2,6%	24 2,9%	9 1,8%	1 0,6%	8 2,4%				
Großbritannien/Irland	22 1,7%	9 1,9%	13 1,5%	13 2,6%	5 3,0%	8 2,4%				
Italien	71 5,4%	25 5,4%	46 5,5%	28 5,6%	6 3,6%	22 6,6%				
Polen	64 4,9%	18 3,9%	46 5,5%	29 5,8%	7 4,2%	22 6,6%				
Österreich	37 2,8%	13 2,8%	24 2,9%	10 2,0%	4 2,4%	6 1,8%				
Rumänien	115 8,8%	25 5,4%	90 10,7%	35 7,0%	7 4,2%	28 8,5%				
Russische Föderation	61 4,7%	11 2,4%	50 6,0%	20 4,0%	5 3,0%	15 4,5%				
Schweiz	85 6,5%	47 10,2%	38 4,5%	24 4,8%	12 7,1%	12 3,6%				
Skandinavien	19 1,5%	8 1,7%	11 1,3%	13 2,6%	4 2,4%	9 2,7%				
Spanien	30 2,3%	11 2,4%	19 2,3%	15 3,0%	7 4,2%	8 2,4%				
Türkei	59 4,5%	27 5,8%	32 3,8%	11 2,2%	5 3,0%	6 1,8%				
Ukraine	52 4,0%	14 3,0%	38 4,5%	17 3,4%	5 3,0%	12 3,6%				
staatenlos / ungeklärt	1 0,1%	1 0,2%	0 0,0%	0 0,0%	0 0,0%	0 0,0%				
Summe	1.303 100%	463 100%	840 100%	499 100%	168 100%	331 100%				

Studiengangswahl nach Staatsangehörigkeit

(Kopfstatistik)

Mathematisch-Naturwissen- schaftliche Sektion	Deutsche Studierende			Studierende mit ausländischer Staatsangehörigkeit								
	Summe	männl.	weibl.	davon Bildungsausländer			davon Bildungsinländer					
				Summe	männl.	weibl.	Summe	männl.	weibl.			
Mathematik	200	105	95	19	7	12	13	5	8	6	2	4
Statistik	0	0	0	0	0	0	0	0	0	0	0	0
Informatik	4	4	0	2	2	0	2	2	0	0	0	0
Information Engineering	166	145	21	49	30	19	40	25	15	9	5	4
Informationswissenschaft	2	2	0	3	1	2	3	1	2	0	0	0
Physik	404	347	57	28	21	7	21	15	6	7	6	1
Chemie	180	128	52	40	13	27	34	10	24	6	3	3
Life Science	45	17	28	6	2	4	6	2	4	0	0	0
Biologie	553	235	318	45	22	23	38	20	18	7	2	5
Biological Sciences	26	8	18	2	1	1	2	1	1	0	0	0
Psychologie	521	137	384	76	10	66	64	8	56	12	2	10
Summe Sektion I:	2.101	1.128	973	270	109	161	223	89	134	47	20	27

noch Studiengangswahl nach Staatsangehörigkeit

Geisteswissenschaftliche Sektion	Deutsche Studierende			Studierende mit ausländischer Staatsangehörigkeit								
				Summe männl. weibl.			davon Bildungsausländer			davon Bildungsinländer		
	Summe	männl.	weibl.	Summe	männl.	weibl.	Summe	männl.	weibl.	Summe	männl.	weibl.
Philosophie	105	66	39	31	15	16	27	13	14	4	2	2
Philosophie/Ethik	16	10	6	1	0	1	0	0	0	1	0	1
Geschichte	246	128	118	37	21	16	29	15	14	8	6	2
Soziologie	398	134	264	89	24	65	65	14	51	24	10	14
Sport / Sportwissenschaft	236	130	106	11	9	2	7	5	2	4	4	0
Allgemeine und Vergleichende Literaturwissenschaft	18	4	14	2	2	0	2	2	0	0	0	0
Deutsche Literatur	323	69	254	122	28	94	119	27	92	3	1	2
Englische und Amerikanische Literatur	103	17	86	13	7	6	9	3	6	4	4	0
British and American Studies	57	15	42	10	2	8	8	2	6	2	0	2
Französische Literatur	12	2	10	10	0	10	9	0	9	1	0	1
Französische Studien	26	3	23	2	2	0	1	1	0	1	1	0
Italienische Literatur	2	0	2	3	0	3	1	0	1	2	0	2
Italienische Studien	8	3	5	3	0	3	1	0	1	2	0	2
Spanischsprachige Literatur	8	2	6	6	1	5	5	1	4	1	0	1
Spanische Studien	22	2	20	5	1	4	2	1	1	3	0	3
Lateinische Literatur	2	1	1	1	0	1	1	0	1	0	0	0
Kulturwissenschaft der Antike	5	0	5	1	0	1	1	0	1	0	0	0
Slavistik (Literaturwissenschaft)	14	6	8	20	5	15	16	3	13	4	2	2
Slavistik (mit ostslavischem Schwerpunkt)	0	0	0	0	0	0	0	0	0	0	0	0
Slavistik (mit westslavischem Schwerpunkt)	0	0	0	0	0	0	0	0	0	0	0	0
Kunst- und Medienwissenschaft	8	6	2	2	0	2	2	0	2	0	0	0
Literatur - Kunst - Medien	67	12	55	5	0	5	5	0	5	0	0	0
Literatur des Mittelalters	0	0	0	0	0	0	0	0	0	0	0	0
Deutsch	257	74	183	9	2	7	5	1	4	4	1	3
Englisch	256	99	157	9	5	4	3	0	3	6	5	1
Französisch	55	12	43	5	0	5	1	0	1	4	0	4
Griechisch	1	1	0	0	0	0	0	0	0	0	0	0
Italienisch	7	0	7	2	1	1	1	0	1	1	1	0
Latein	17	5	12	0	0	0	0	0	0	0	0	0
Russisch	1	1	0	1	1	0	1	1	0	0	0	0
Spanisch	13	1	12	3	0	3	1	0	1	2	0	2
Sprachwissenschaft	33	7	26	32	5	27	32	5	27	0	0	0

noch Studiengangwahl nach Staatsangehörigkeit

Geisteswissenschaftliche Sektion	Deutsche Studierende			Studierende mit ausländischer Staatsangehörigkeit								
				davon Bildungsausländer			davon Bildungsinländer					
	Summe	männl.	weibl.	Summe	männl.	weibl.	Summe	männl.	weibl.	Summe	männl.	weibl.
Theoretische Sprachwissenschaft	20	11	9	6	2	4	6	2	4	0	0	0
Sprachwissenschaft mit germanist. Schwerpunkt	41	8	33	60	9	51	59	9	50	1	0	1
Sprachwissenschaft mit anglist. Schwerpunkt	33	5	28	12	3	9	10	3	7	2	0	2
Französische Sprachwissenschaft	12	3	9	6	2	4	5	1	4	1	1	0
Italienische Sprachwissenschaft	5	0	5	5	2	3	4	1	3	1	1	0
Slavistik (Sprachwissenschaft)	2	1	1	9	1	8	8	1	7	1	0	1
Summe Sektion II:	2.429	838	1.591	533	150	383	446	111	335	87	39	48

Rechts-, Wirtschafts- und Verwaltungswissenschaftliche Sektion	Deutsche Studierende			Studierende mit ausländischer Staatsangehörigkeit								
				davon Bildungsausländer			davon Bildungsinländer					
	Summe	männl.	weibl.	Summe	männl.	weibl.	Summe	männl.	weibl.	Summe	männl.	weibl.
Rechtswissenschaft	1.522	784	738	154	55	99	93	32	61	61	23	38
Volkswirtschaftslehre	505	354	151	168	78	90	137	57	80	31	21	10
Wirtschaftspädagogik	506	245	261	17	10	7	11	5	6	6	5	1
Mathematische Finanzökonomie	128	88	40	19	10	9	16	8	8	3	2	1
International Economic Relations	6	4	2	57	21	36	57	21	36	0	0	0
Verwaltungswissenschaft	615	358	257	46	14	32	30	9	21	16	5	11
Politikwissenschaft	87	47	40	35	14	21	35	14	21	0	0	0
Politik- und Verwaltungswissenschaft	166	99	67	4	2	2	4	2	2	0	0	0
Summe Sektion III:	3.535	1.979	1.556	500	204	296	383	148	235	117	56	61

Summen Sektionen:	8.065	3.945	4.120	1.303	463	840	1.052	348	704	251	115	136
--------------------------	--------------	--------------	--------------	--------------	------------	------------	--------------	------------	------------	------------	------------	------------

Anmerkungen: Sprachen-Studiengänge (Deutsch, Englisch, Französisch, etc.) werden hälftig den Fachbereichen Literatur- und Sprachwissenschaft zugeordnet. Der Studiengang Mathematische Finanzökonomie wird von den Fachbereichen Mathematik und Statistik und Wirtschaftswissenschaften getragen.

Studierende nach Fächergruppen und Staatsangehörigkeit

(Kopfstatistik)

Anmerkung: D = Studierende mit deutscher Staatsangehörigkeit, A = ausländische Studierende

Mathematik, Informatik, Naturwissensch.			Rechts-, Wirtschafts-, Sozialwissensch.			Sprach-, Kulturwissensch.		
Studiengang	D	A	Studiengang	D	A	Studiengang	D	A
Biologie	553	45	Internationale Wirtschaftsbeziehungen	6	57	Allg. und vergleichende Literaturwiss.	18	2
Biological Sciences	26	2	Mathematische Finanzökonomie	128	19	British and American Studies	57	10
Chemie	180	40	Politikwissenschaft	87	35	Deutsch	257	9
Informatik	4	2	Politik- und Verwaltungswissenschaft	166	4	Deutsche Literatur	323	122
Information Engineering	166	49	Rechtswissenschaft	1522	154	Englisch	256	9
Life Science	45	6	Soziologie	398	89	Englische und amerikanische Literatur	103	13
Mathematik	200	19	Verwaltungswissenschaft	615	46	Französisch	55	5
Physik	404	28	Volkswirtschaftslehre	505	168	Französische Literatur	12	10
			Wirtschaftspädagogik	506	17	Französische Sprachwissenschaft	12	6
						Französische Studien	26	2
						Geschichte	246	37
						Griechisch	1	0
						Informationswissenschaft	2	3
						Italienisch	7	2
						Italienische Literatur	2	3
						Italienische Sprachwissenschaft	5	5
						Italienische Studien	8	3
						Kulturwissenschaft der Antike	5	1
						Kunst- und Medienwissenschaft	8	2
						Latein	17	0
						Lateinische Literatur	2	1
						Literatur - Kunst - Medien	67	5
						Philosophie	105	31
						Philosophie/Ethik	16	1
						Psychologie	521	76
						Russisch	1	1
						Slawistik (Literaturwissenschaft)	14	20
						Slawistik (Sprachwissenschaft)	2	9
						Spanisch	13	3
						Spanische Studien	22	5
						Spanischsprachige Literatur	8	6
						Sport / Sportwissenschaft	236	11
						Sprachwissenschaft	33	32
						Sprachwiss. mit anglist. Schwerpunkt	33	12
						Sprachwiss. mit germanist. Schwerpunkt	41	60
						Theoretische Sprachwissenschaft	20	6
	1578	191		3933	589		2554	523
1769			4522			3077		

Studierende nach Altersgruppen und Studiengang

(Kopfstatistik)

Mathematisch-Naturwissen- schaftliche Sektion	Alter												
	<20	20	21	22	23	24	25	26	27	28	29	30	>30
Mathematik	2	31	45	32	26	17	17	11	10	5	6	4	13
Informatik	0	1	1	0	1	0	0	0	0	1	2	0	0
Information Engineering	3	7	20	31	27	31	18	19	15	11	11	8	14
Informationswissenschaft	0	0	0	0	0	0	0	0	0	0	0	1	4
Physik	4	38	74	67	54	38	29	30	28	16	16	13	25
Chemie	3	26	32	28	24	16	19	10	10	20	10	5	17
Life Science	0	12	11	9	9	2	2	3	0	1	1	0	1
Biologie	6	41	76	66	84	71	61	51	35	28	27	23	29
Biological Sciences	0	9	7	9	0	0	1	0	1	0	0	0	1
Psychologie	1	40	54	61	58	60	50	60	34	32	29	15	103
Summe Sektion I:	19	205	320	303	283	235	197	184	133	114	102	69	207

noch Studierende nach Altersgruppen und Studiengang

(Kopfstatistik)

Geisteswissenschaftliche Sektion	Alter												
	<20	20	21	22	23	24	25	26	27	28	29	30	>30
Philosophie	1	9	12	10	9	15	16	9	10	7	4	2	32
Philosophie/Ethik	0	1	1	5	3	1	1	1	2	0	0	1	1
Geschichte	3	15	29	25	27	36	28	23	23	14	11	6	43
Soziologie	10	45	59	97	66	53	35	24	14	19	21	9	35
Sport / Sportwissenschaft	0	13	33	40	41	35	27	18	15	6	2	8	9
Allgem. und Vergleich. Literaturwiss.	0	0	0	4	4	2	3	2	2	0	1	0	2
Deutsche Literatur	5	29	64	63	59	54	36	29	31	19	11	16	29
Englische und Amerikanische Literatur	0	0	10	16	18	16	18	11	11	2	2	5	7
British and American Studies	0	17	18	16	10	2	3	1	0	0	0	0	0
Französische Literatur	0	0	1	0	3	1	4	2	2	1	0	2	6
Französische Studien	0	9	11	2	1	1	1	0	0	0	0	2	1
Griechisch	0	0	0	0	0	0	0	0	0	0	0	0	1
Italienische Literatur	0	0	0	0	0	0	1	2	0	1	0	0	1
Italienische Studien	0	1	2	2	4	0	0	0	0	1	1	0	0
Lateinische Literatur	0	0	0	0	0	0	0	1	0	0	0	1	1
Kulturwissenschaft der Antike	0	1	2	0	1	2	0	0	0	0	0	0	0
Spanischsprachige Literatur	0	0	0	1	2	0	1	1	1	1	2	0	5
Spanische Studien	1	7	8	2	0	2	2	0	1	1	1	0	2
Slavistik (Literaturwissenschaft)	0	0	1	5	4	0	3	5	1	3	2	3	7
Kunst- und Medienwissenschaft	0	0	0	0	0	0	0	1	0	2	1	2	4
Literatur - Kunst - Medien	0	11	25	13	8	7	2	2	2	0	0	0	2
Deutsch	2	24	42	45	34	27	26	20	13	10	6	1	16
Englisch	3	25	57	55	44	16	21	17	6	5	0	4	12
Französisch	2	6	15	8	4	6	6	4	2	3	1	0	3
Italienisch	0	1	3	1	1	0	1	0	0	1	0	0	1
Latein	0	0	2	4	2	1	1	3	1	0	0	2	1
Russisch	0	0	0	0	0	1	0	0	0	0	0	1	0
Spanisch	0	4	3	3	2	0	0	2	0	1	0	1	0

noch Studierende nach Altersgruppen und Studiengang

(Kopfstatistik)

Geisteswissenschaftliche Sektion	Alter												
	<20	20	21	22	23	24	25	26	27	28	29	30	>30
Theoretische Sprachwissenschaft	0	1	0	4	6	4	3	1	2	0	3	1	1
Sprachwissenschaft	5	12	20	8	6	4	3	3	0	2	0	0	2
Sprachwiss. mit germanist. Schwerpunkt	0	3	11	10	14	7	10	11	11	4	7	4	9
Sprachwiss. mit anglist. Schwerpunkt	0	0	3	6	11	8	4	3	3	2	1	0	4
Slavistik (Sprachwissenschaft)	0	0	0	1	0	2	3	1	1	0	1	0	2
Italienische Sprachwissenschaft	0	0	0	0	2	3	1	1	1	1	0	0	1
Französische Sprachwissenschaft	0	0	0	1	3	5	2	2	1	1	1	0	2
Summe Sektion II:	32	234	432	447	389	311	262	200	156	107	79	71	242

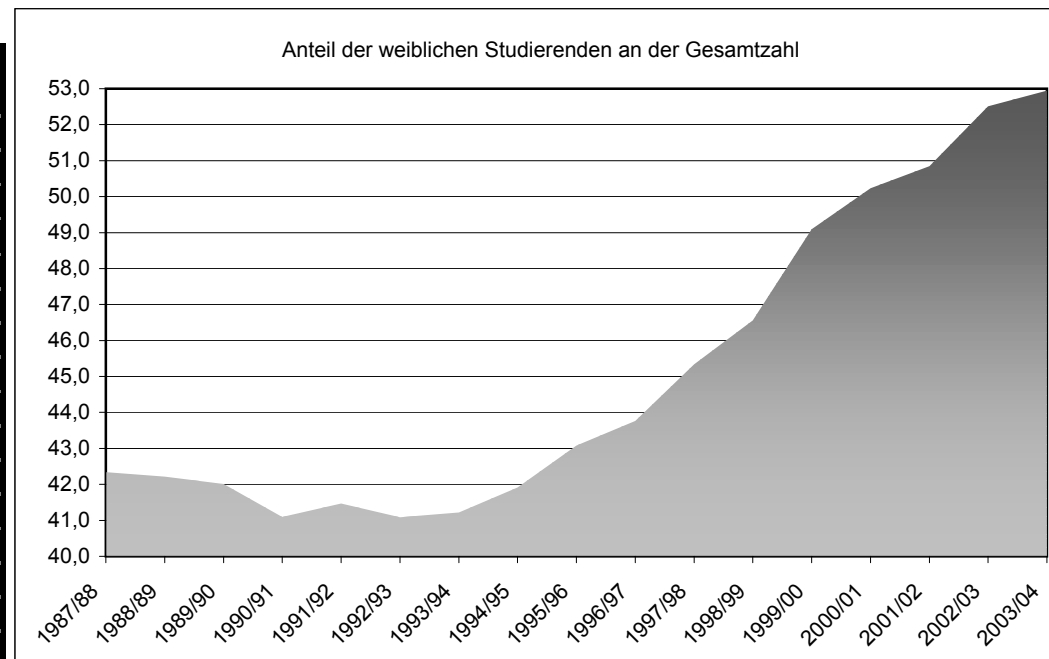
Rechts-, Wirtschafts- und Verwaltungswissenschaftl. Sektion	Alter												
	<20	20	21	22	23	24	25	26	27	28	29	30	>30
Rechtswissenschaft	10	140	249	281	249	184	177	106	77	54	30	26	93
Volkswirtschaftslehre	8	77	109	120	89	90	69	34	33	16	12	4	12
Wirtschaftspädagogik	5	37	76	82	99	68	54	26	23	17	9	2	25
Mathematische Finanzökonomie	1	13	38	19	25	23	12	8	3	5	0	0	0
International Economic Relations	0	0	0	2	11	19	13	8	2	4	1	1	2
Verwaltungswissenschaft	1	7	42	87	71	120	100	91	36	28	27	15	36
Politik- und Verwaltungswissenschaft	5	39	88	20	7	2	4	3	0	0	1	1	0
Politikwissenschaft	1	1	14	24	12	8	8	9	15	5	9	3	13
Summe Sektion III:	31	314	616	635	563	514	437	285	189	129	89	52	181

Summen Sektionen:	82	753	1.368	1.385	1.235	1.060	896	669	478	350	270	192	630
--------------------------	-----------	------------	--------------	--------------	--------------	--------------	------------	------------	------------	------------	------------	------------	------------

Entwicklung der Studierenden nach Geschlechtern

(Kopfstatistik)

Studienjahr	Studierende (abs.)			Studierende (in %)		
	ges.	weibl.	männl.	ges.	weibl.	männl.
1987/88	7.435	3.148	4.287	100,0	42,3	57,7
1988/89	8.125	3.430	4.695	100,0	42,2	57,8
1989/90	8.751	3.676	5.075	100,0	42,0	58,0
1990/91	9.430	3.875	5.555	100,0	41,1	58,9
1991/92	10.084	4.182	5.902	100,0	41,5	58,5
1992/93	10.043	4.126	5.917	100,0	41,1	58,9
1993/94	10.064	4.148	5.916	100,0	41,2	58,8
1994/95	9.915	4.156	5.759	100,0	41,9	58,1
1995/96	9.629	4.148	5.481	100,0	43,1	56,9
1996/97	9.191	4.022	5.169	100,0	43,8	56,2
1997/98	8.534	3.869	4.665	100,0	45,3	54,7
1998/99	7.515	3.499	4.016	100,0	46,6	53,4
1999/00	7.545	3.704	3.841	100,0	49,1	50,9
2000/01	7.643	3.839	3.804	100,0	50,2	49,8
2001/02	7.981	4.058	3.923	100,0	50,8	49,2
2002/03	8.703	4.570	4.133	100,0	52,5	47,5
2003/04	9.368	4.960	4.408	100,0	52,9	47,1



Beurlaubte Studierende nach Grund und Studiengang

(Kopfstatistik)

Mathem.-Naturwiss. Sektion	Summe	Auslandsaufenthalt	Prüfungsvorbereitung	Praktikum	Krankheit	Mutterschutz	Verwandtenpflege	Wehr-, Zivildienst	sonstiges
Mathematik	9	7	0	0	0	2	0	0	0
Information Engineering	3	2	0	0	1	0	0	0	0
Physik	21	18	0	1	0	0	1	1	0
Chemie	4	2	0	2	0	0	0	0	0
Life Science	1	1	0	0	0	0	0	0	0
Biologie	8	7	0	0	1	0	0	0	0
Psychologie	94	19	0	61	5	8	1	0	0
Summe Sektion I:	140	56	0	64	7	10	2	1	0

Geisteswiss. Sektion	Summe	Auslandsaufenthalt	Prüfungsvorbereitung	Praktikum	Krankheit	Mutterschutz	Verwandtenpflege	Wehr-, Zivildienst	sonstiges
Philosophie	5	1	0	1	0	3	0	0	0
Geschichte	11	7	0	2	0	2	0	0	0
Soziologie	19	10	0	3	2	4	0	0	0
Sport / Sportwissenschaft	11	9	0	2	0	0	0	0	0
Allg./Vergleich. Litwiss.	4	3	0	1	0	0	0	0	0
Deutsche Literatur	20	14	0	5	0	1	0	0	0
Engl./Amerikan. Lit.	15	13	0	2	0	0	0	0	0
Französische Literatur	2	2	0	0	0	0	0	0	0
Italienische Literatur	1	1	0	0	0	0	0	0	0
Spanischsprachige Lit.	2	0	0	0	1	1	0	0	0
Kunst und Medienwiss.	1	0	0	0	0	1	0	0	0
Sprachwiss. germ. Schwerg	2	0	0	1	0	1	0	0	0
Sprachwiss. angl. Schwerg	4	3	0	1	0	0	0	0	0
Französische Sprachwiss.	2	2	0	0	0	0	0	0	0
Italienische Sprachwiss.	1	1	0	0	0	0	0	0	0
Deutsch	15	11	0	0	2	2	0	0	0
Englisch	25	22	0	0	1	2	0	0	0
Französisch	5	4	0	0	0	1	0	0	0
Italienisch	2	2	0	0	0	0	0	0	0
Spanisch	1	1	0	0	0	0	0	0	0
Summe Sektion II:	148	106	0	18	6	18	0	0	0

noch Beurlaubte Studierende nach Grund und Studiengang

(Kopfstatistik)

Rechts-, Wirtschafts- und Verwaltungswiss. Sektion	Summe	Auslandsaufenthalt	Prüfungsvorbereitung	Praktikum	Krankheit	Mutterschutz	Verwandtenpflege	Wehr-, Zivildienst	sonstiges
Rechtswissenschaft	33	21	0	0	3	8	1	0	0
Volkswirtschaftslehre	14	10	0	4	0	0	0	0	0
Wirtschaftspädagogik	30	15	0	11	0	4	0	0	0
Mathemat.-Finanzökonomie	15	14	0	0	0	0	0	0	1
Verwaltungswissenschaft	101	63	0	32	1	4	1	0	0
Politikwissenschaft	13	11	0	2	0	0	0	0	0
Summe Sektion III:	206	134	0	49	4	16	2	0	1
Summe Sektionen:	494	296	0	131	17	44	4	1	1

Entwicklung der Anzahl der Exmatrikulationen nach Gründen

(Kopfstatistik)

Exmatrikulationsgrund	zum 30.09.97		zum 30.09.98		zum 30.09.99		zum 30.09.00		zum 30.09.01		zum 30.09.02		zum 30.09.03	
	abs.	in %	abs.	in %	abs.	in %	abs.	in %	abs.	in %	abs.	in %	abs.	in %
Beendigung mit Prüfung	413	30,9%	603	36,4%	371	31,7%	353	29,9%	333	26,9%	316	25,5%	342	25,1%
Aufgabe des Studiums	122	9,1%	171	10,3%	108	9,2%	117	9,9%	103	8,3%	122	9,8%	144	10,6%
Hochschulwechsel	201	15,0%	202	12,2%	176	15,0%	225	19,0%	256	20,7%	252	20,3%	254	18,7%
Wehr-/Ersatzdienst	0	0,0%	0	0,0%	0	0,0%	0	0,0%	1	0,1%	0	0,0%	0	0,0%
endgültig nicht bestanden	14	1,0%	16	1,0%	21	1,8%	18	1,5%	25	2,0%	39	3,1%	30	2,2%
Studienunterbrechung	8	0,6%	27	1,6%	12	1,0%	15	1,3%	20	1,6%	7	0,6%	15	1,1%
Nichtrückmeldung	325	24,3%	283	17,1%	192	16,4%	176	14,9%	197	15,9%	186	15,0%	246	18,1%
Beendigung des Zeitstudiums	215	16,1%	229	13,8%	225	19,2%	238	20,1%	262	21,1%	267	21,5%	262	19,3%
sonstige Gründe	40	3,0%	127	7,7%	65	5,6%	40	3,4%	42	3,4%	51	4,1%	68	5,0%
Gesamt	1.338	100%	1.658	100%	1.170	100%	1.182	100%	1.239	100%	1.240	100%	1.361	100%

Exmatrikulierte Studierende nach Grund und Studiengang

(Kopfstatistik)

Mathem.-Naturwiss. Sektion	Gesamt	Beendigung nach bestand. Prüfung	Aufgabe des Studiums	Wehr-, Zivil-dienst	Hochschul-wechs.	Unterbrechung	Nicht-rück-meldg.	Ende des Zeitstudiums	endgültiges Nichtbestehen einer Prüfung	sonstiges
Mathematik	24	5	5	0	8	0	2	4	0	0
Information Engineering	24	7	0	0	7	0	9	1	0	0
Informationswissenschaft	2	1	0	0	0	0	1	0	0	0
Physik	53	12	5	0	14	0	16	4	0	2
Chemie	31	6	5	0	4	0	6	5	1	4
Life Science	5	0	3	0	1	0	0	1	0	0
Biologie	84	30	6	0	16	2	15	12	1	2
Biological Sciences	2	0	1	0	1	0	0	0	0	0
Psychologie	60	28	3	0	2	0	12	11	0	4
Summe Sektion I:	285	89	28	0	53	2	61	38	2	12

Geisteswiss. Sektion	Ge-	Beendigung	Aufgabe des	Wehr-,	Hoch-	Unter-	Nicht-	Ende des Zeit-	endgültiges	sons-
Philosophie	23	4	2	0	2	0	6	8	0	1
Philosophie/Ethik	1	0	0	0	1	0	0	0	0	0
Geschichte	53	9	7	0	9	0	13	10	0	5
Soziologie	68	8	11	0	15	2	16	11	0	5
Sport / Sportwissenschaft	24	8	2	0	3	1	7	1	1	1
Allg./Vergleich. Litwiss.	5	0	1	0	4	0	0	0	0	0
Deutsche Literatur	52	3	6	0	10	0	5	26	0	2
Engl./Amerikan. Lit.	31	8	5	0	4	0	7	4	0	3
Französische Literatur	2	1	1	0	0	0	0	0	0	0
Italienische Literatur	2	0	0	0	1	0	0	0	0	1
Lateinische Literatur	3	0	0	0	0	0	1	2	0	0
Spanischsprachige Lit.	2	2	0	0	0	0	0	0	0	0
Slavistik (Literaturwiss)	8	0	2	0	1	0	2	2	0	1
Kunst und Medienwiss.	1	0	0	0	0	0	1	0	0	0
Theoretische Sprachwiss.	8	1	1	0	3	0	0	3	0	0
Sprachwiss. germ. Schwerp	41	2	1	0	3	1	9	24	0	1
Sprachwiss. angl. Schwerp	22	4	1	0	6	1	4	6	0	0

noch Exmatrikulierte Studierende nach Grund und Studiengang

(Kopfstatistik)

Geisteswiss. Sektion	Gesamt	Beendigung nach bestand. Prüfung	Aufgabe des Studiums	Wehr-, Zivil-dienst	Hochschul-wechs.	Unterbrech-ung	Nicht-rück-meldg.	Ende des Zeit-studiums	endgültiges Nichtbestehen einer Prüfung	sonstiges
Französische Sprachwiss.	2	1	0	0	0	0	1	0	0	0
Italienische Sprachwiss.	3	0	1	0	2	0	0	0	0	0
Slavistik (Sprachwiss.)	5	0	1	0	1	2	0	1	0	0
Deutsch	34	9	7	0	6	0	9	0	0	3
Englisch	40	15	7	0	10	0	5	0	0	3
Französisch	13	5	1	0	1	1	2	0	0	3
Italienisch	2	1	0	0	0	0	1	0	0	0
Latein	7	3	0	0	1	0	1	0	1	1
Spanisch	6	2	2	0	2	0	0	0	0	0
Summe Sektion II:	458	86	59	0	85	8	90	98	2	30

Rechts-, Wirtschafts- und Verwaltungswiss. Sektion	Gesamt	Beendigung nach bestand. Prüfung	Aufgabe des Studiums	Wehr-, Zivil-dienst	Hochschul-wechs.	Unterbrech-ung	Nicht-rück-meldg.	Ende des Zeit-studiums	endgültiges Nichtbestehen einer Prüfung	sonstiges
Rechtswissenschaft	305	93	33	0	67	3	38	37	16	18
Volkswirtschaftslehre	96	8	11	0	19	1	19	37	0	1
Wirtschaftspädagogik	44	19	8	0	10	0	6	0	0	1
Wirtschaftspädag./Sport	5	3	0	0	2	0	0	0	0	0
Mathemat.-Finanzökonomie	9	1	2	0	3	0	3	0	0	0
Intern. Econ. Relations	7	1	0	0	2	0	2	0	1	1
Verwaltungswissenschaft	95	34	3	0	12	1	22	11	9	3
Politikwissenschaft	57	8	1	0	4	0	2	40	0	2
Summe Sektion III:	618	167	58	0	119	5	92	125	26	26

Summe Sektionen:	1.361	342	145	0	257	15	243	261	30	68
-------------------------	--------------	------------	------------	----------	------------	-----------	------------	------------	-----------	-----------

Studienfachbelegung nach Abschlusszielen

(Fallstatistik)

Mathematisch-Naturwissenschaftliche Sektion

Studienfach **Mathematik**

Abschluss	Fachsemester														Summe
	1	2	3	4	5	6	7	8	9	10	11	12	13	14 ff	
Abschl. im Ausland HF	2														2
Abschl. im Ausland NF	1														1
Diplom HF	40	1	15	5	18	3	7	3	4	1	3	1	7	6	114
Magister NF			2	2	1				2						7
LA Gymnasium HF	72		35		28	2	18	3	10	3	9	1	6	1	188
LA Gymnasium BF	3		3				1								7
LA Gymnasium/EF HF	3														3
LA Gymnasium/EF BF									1						1
Promotion HF	1				2	2	1			1					7
Summe HF	118	1	50	5	48	7	26	6	14	5	12	2	13	7	314
Summe NF/BF	4	0	5	2	1	0	1	0	3	0	0	0	0	0	16

Studienfach **Statistik**

Abschluss	Fachsemester														Summe
	1	2	3	4	5	6	7	8	9	10	11	12	13	14 ff	
Magister NF	12	1	2		1	1	2		1		1				21
Summe NF/BF	12	1	2	0	1	1	2	0	1	0	1	0	0	0	21

noch Studienfachbelegung nach Abschlusszielen

(Fallstatistik)

Studienfach Informationswissenschaft

Abschluss	Fachsemester														Summe
	1	2	3	4	5	6	7	8	9	10	11	12	13	14 ff	
Diplom/Aufbau HF							1							3	4
Promotion HF	1														1
Summe HF	1	0	0	0	0	0	1	0	0	0	0	0	0	3	5

auslaufender Studiengang (alle Abschlüsse)

Studienfach Information Engineering

Abschluss	Fachsemester														Summe
	1	2	3	4	5	6	7	8	9	10	11	12	13	14 ff	
Abschl. im Ausland HF	2	1	2												5
Bachelor HF	57	1	38	3	44	1	24	2	3	1					174
Master HF	10	5	4			1	15		3						38
Promotion HF		1													1
Summe HF	69	8	44	3	44	2	39	2	6	1	0	0	0	0	218

Studienfach Informatik

Abschluss	Fachsemester														Summe
	1	2	3	4	5	6	7	8	9	10	11	12	13	14 ff	
Abschl. im Ausland NF	1														1
Magister NF	8		8	1	4	1	4						1		27
LA Gymnasium HF	8		1		1										10
LA Gymnasium BF	4		5		2										11
LA Gymnasium/EF HF			1												1
LA Gymnasium/EF BF					1										1
Promotion HF		1	1												2
Summe HF	8	1	3	0	1	0	0	0	0	0	0	0	0	0	13
Summe NF/BF	13	0	13	1	7	1	4	0	0	0	0	0	1	0	40

noch Studienfachbelegung nach Abschlusszielen

(Fallstatistik)

Studienfach Psychologie

Abschluss	Fachsemester														Summe
	1	2	3	4	5	6	7	8	9	10	11	12	13	14 ff	
Abschl. im Ausland HF	9	4													13
Abschl. im Ausland NF	1														1
Diplom HF	96	2	85	16	70	64	21	62	23	52	9	28	5	19	552
Magister HF												1			1
Magister NF							1		1					3	5
Lizentiat HF										1					1
Promotion HF	2	6	6	8	4	2	2			1					31
Summe HF	107	12	91	24	74	66	23	62	23	54	9	29	5	19	598
Summe NF/BF	1	0	0	0	0	0	1	0	1	0	0	0	0	3	6

Geisteswissenschaftliche Sektion

Studienfach Philosophie

Abschluss	Fachsemester														Summe
	1	2	3	4	5	6	7	8	9	10	11	12	13	14 ff	
Abschl. im Ausland HF	13														13
Abschl. im Ausland NF		1													1
Bachelor HF	29	4	4												37
Magister HF	1	1	15	5	10	8	9	4	11	3	2	4	6	11	90
Magister NF	2	18	30	5	12	7	6	10	6	2	5	5	5	8	121
LA Gymnasium HF	1		1		2		1	2	3	1	1	2		3	17
Master HF	2	1													3
Promotion HF	2	1	2	2	3	2	3			1					16
Summe HF	48	7	22	7	15	10	13	6	14	5	3	6	6	14	176
Summe NF/BF	2	19	30	5	12	7	6	10	6	2	5	5	5	8	122

Magister mit Übergangsregelung eingestellt zum Wintersemester 2002/2003

noch Studienfachbelegung nach Abschlusszielen

(Fallstatistik)

Studienfach Philosophie/Ethik

Abschluss	Fachsemester														Summe
	1	2	3	4	5	6	7	8	9	10	11	12	13	14 ff	
LA Gymnasium HF	24	7	17	6	11	1					1			1	68
LA Gymnasium BF	2														2
LA Gymnasium/EF HF				1											1
Summe HF	24	7	17	7	11	1	0	0	0	0	1	0	0	1	69
Summe NF/BF	2	0	0	0	0	0	0	0	0	0	0	0	0	0	2

Studienfach Geschichte

Abschluss	Fachsemester														Summe
	1	2	3	4	5	6	7	8	9	10	11	12	13	14 ff	
Magister HF	2	6	19	8	16	21	11	10	10	5	11	11	13	10	153
Abschl. im Ausland HF	12	1	1												14
Abschl. im Ausland NF	3	1	1												5
Bachelor HF	29	2	2												33
Magister NF		15	24	9	18	10	7	3	9	4	9	2	4	5	119
LA Gymnasium HF	71	22	43	10	35	12	12	9	9	2	7	5	3	15	255
LA Gymnasium BF	9	3	3	1	3		1		1		2	1	1	1	26
LA Gymnasium/EF HF	2			1											3
Promotion HF	4	5	1		3	7		1							21
Summe HF	120	36	66	19	54	40	23	20	19	7	18	16	16	25	479
Summe NF/BF	12	19	28	10	21	10	8	3	10	4	11	3	5	6	150

Magister mit Übergangsregelung eingestellt zum Wintersemester 2003/2004

noch Studienfachbelegung nach Abschlusszielen

(Fallstatistik)

Studienfach **Allgemeine und Vergleichende Literaturwissenschaft**

Fachsemester

Abschluss	1	2	3	4	5	6	7	8	9	10	11	12	13	14 ff	Summe
Magister HF				2	6	3	3	1	1		2			3	21
Promotion HF							1	1							2
Summe HF	0	0	0	2	6	3	4	2	1	0	2	0	0	3	23

Zulassung letztmals im Wintersemester 2001/2002

Studienfach **Deutsche Literatur**

Fachsemester

Abschluss	1	2	3	4	5	6	7	8	9	10	11	12	13	14 ff	Summe
Abschl. im Ausland HF	52	2	14		1										69
Abschl. im Ausland NF	2														2
Bachelor HF	90														90
Magister HF		24	52	14	39	21	28	20	33	7	19	10	14	23	304
Magister NF		11	22	7	13	4	10	6	9	5	3	5	5	5	105
Promotion HF	5	3	4	2	2	4	1								21
Summe HF	147	29	70	16	42	25	29	20	33	7	19	10	14	23	484
Summe NF/BF	2	11	22	7	13	4	10	6	9	5	3	5	5	5	107

Magister mit Übergangsregelung eingestellt zum Wintersemester 2003/2004

Studienfach **Literatur des Mittelalters**

Fachsemester

Abschluss	1	2	3	4	5	6	7	8	9	10	11	12	13	14 ff	Summe
Magister NF					1			1							2
Summe NF/BF	0	0	0	0	1	0	0	1	0	0	0	0	0	0	2

Zulassung letztmals im Wintersemester 2001/2002

noch Studienfachbelegung nach Abschlusszielen

(Fallstatistik)

Studienfach Englische und Amerikanische Literatur

Fachsemester

Abschluss	1	2	3	4	5	6	7	8	9	10	11	12	13	14 ff	Summe
Abschl. im Ausland HF	2		3												5
Abschl. im Ausland NF	5	1	1												7
Magister HF		21	26	14	20	5	14	6	6	6	6	3	2	5	134
Magister NF		5	11	5	10	3	3	3	18	5	4	1	3	1	72
Promotion HF	2	3			1	1	1								8
Summe HF	4	24	29	14	21	6	15	6	6	6	6	3	2	5	147
Summe NF/BF	5	6	12	5	10	3	3	3	18	5	4	1	3	1	79

Magister mit Übergangsregelung eingestellt zum Wintersemester 2003/2004

Studienfach British and American Studies

Fachsemester

Abschluss	1	2	3	4	5	6	7	8	9	10	11	12	13	14 ff	Summe
Abschl. im Ausland HF	3														3
Bachelor HF	64														64
Summe HF	67	0	0	0	0	0	0	0	0	0	0	0	0	0	67

Studienfach Französische Literatur

Fachsemester

Abschluss	1	2	3	4	5	6	7	8	9	10	11	12	13	14 ff	Summe
Abschl. im Ausland HF	1		1												2
Abschl. im Ausland NF	1														1
Magister HF	2	3	3	2	1	2	1	1	1	1	1	1	1	3	23
Magister NF		2	5			2		2	4		1				16
Promotion HF		1	1		2										4
Summe HF	3	4	5	2	3	2	1	1	1	1	1	1	1	3	29
Summe NF/BF	1	2	5	0	0	2	0	2	4	0	1	0	0	0	17

Magister mit Übergangsregelung eingestellt zum Wintersemester 2003/2004

noch Studienfachbelegung nach Abschlusszielen

(Fallstatistik)

Studienfach Kunst- und Medienwissenschaft

Abschluss	Fachsemester														Summe
	1	2	3	4	5	6	7	8	9	10	11	12	13	14 ff	
Magister NF	2	62	163	45	88	52	67	30	65	16	31	19	24	25	689
Abschl. im Ausland NF		1	2												3
Promotion HF	3	2	1	2	1				1						10
Summe HF	2	2	1	2	1	0	0	0	1	0	0	0	0	0	10
Summe NF/BF	3	63	165	45	88	52	67	30	65	16	31	19	24	25	692

Magister mit Übergangsregelung eingestellt zum Wintersemester 2003/2004

Studienfach Slawistik (Literaturwissenschaft)

Abschluss	Fachsemester														Summe
	1	2	3	4	5	6	7	8	9	10	11	12	13	14 ff	
Abschl. im Ausland HF	2	2	1												5
Bachelor HF	3														3
Magister HF		2	6		2		1	4	1	1	3		2	1	23
Magister NF		2											1		3
Promotion HF		1	2	1	2		1								7
Summe HF	5	5	9	1	4	0	2	4	1	1	3	0	2	1	38
Summe NF/BF	0	2	0	0	0	0	0	0	0	0	0	0	1	0	3

Magister mit Übergangsregelung eingestellt zum Wintersemester 2003/2004

Studienfach Slawistik mit ostslawischem Schwerpunkt

Abschluss	Fachsemester														Summe
	1	2	3	4	5	6	7	8	9	10	11	12	13	14 ff	
Magister NF		1	1	2	1				1		1				7
Summe NF/BF	0	1	1	2	1	0	0	0	1	0	1	0	0	0	7

Magister mit Übergangsregelung eingestellt zum Wintersemester 2003/2004

noch Studienfachbelegung nach Abschlusszielen

(Fallstatistik)

Studienfach Deutsch

Abschluss	Fachsemester														Summe
	1	2	3	4	5	6	7	8	9	10	11	12	13	14 ff	
LA Gymnasium HF	103	33	67	24	62	23	27	19	22	7	22	8	6	16	439
LA Gymnasium BF	1	3	2	2	3	3	1	1	1		1	1			19
LA Gymnasium/EF HF	2														2
LA Gymnasium/EF BF	1	1		1				1							4
Summe HF	105	33	67	24	62	23	27	19	22	7	22	8	6	16	441
Summe NF/BF	2	4	2	3	3	3	1	2	1	0	1	1	0	0	23

Studienfach Englisch

Abschluss	Fachsemester														Summe
	1	2	3	4	5	6	7	8	9	10	11	12	13	14 ff	
LA Gymnasium HF	148	36	82	31	65	27	19	21	16	9	17	8	1	9	489
LA Gymnasium BF	1	3	3	1	5	1	1		2		3		1	2	23
LA Gymnasium/EF HF	1			1	1		1								4
LA Gymnasium/EF BF				1											1
Summe HF	149	36	82	32	66	27	20	21	16	9	17	8	1	9	493
Summe NF/BF	1	3	3	2	5	1	1	0	2	0	3	0	1	2	24

Studienfach Französisch

Abschluss	Fachsemester														Summe
	1	2	3	4	5	6	7	8	9	10	11	12	13	14 ff	
LA Gymnasium HF	36	5	35	11	16	11	7	6	6	4	3	3		8	151
LA Gymnasium BF	7	1	1	5	1					2	1				18
LA Gymnasium/EF HF	1														1
LA Gymnasium/EF BF	1									1					2
Summe HF	37	5	35	11	16	11	7	6	6	4	3	3	0	8	152
Summe NF/BF	8	1	1	5	1	0	0	0	0	3	1	0	0	0	20

noch Studienfachbelegung nach Abschlusszielen

(Fallstatistik)

Studienfach Griechisch

Fachsemester

Abschluss	1	2	3	4	5	6	7	8	9	10	11	12	13	14 ff	Summe
LA Gymnasium HF					1										1
LA Gymnasium/EF HF												1			1
Summe HF	0	0	0	0	1	0	0	0	0	0	0	1	0	0	2

Zulassung letztmals im Wintersemester 2001/2002

Studienfach Italienisch

Fachsemester

Abschluss	1	2	3	4	5	6	7	8	9	10	11	12	13	14 ff	Summe
LA Gymnasium HF	11	4	3	2	2		2	2	2	1					29
LA Gymnasium BF	3	3	4		2	4	2							1	19
Summe HF	11	4	3	2	2	0	2	2	2	1	0	0	0	0	29
Summe NF/BF	3	3	4	0	2	4	2	0	0	0	0	0	0	1	19

Studienfach Latein

Fachsemester

Abschluss	1	2	3	4	5	6	7	8	9	10	11	12	13	14 ff	Summe
LA Gymnasium HF	6	1	8	5	6	5	2	2			1		2	1	39
LA Gymnasium BF	3	2	1		1	1	1						1	1	11
LA Gymnasium/EF HF											1				1
Promotion HF	1														1
Summe HF	7	1	8	5	6	5	2	2	0	0	2	0	2	1	41
Summe NF/BF	3	2	1	0	1	1	1	0	0	0	0	0	1	1	11

noch Studienfachbelegung nach Abschlusszielen

(Fallstatistik)

Studienfach Russisch

Abschluss	Fachsemester														Summe
	1	2	3	4	5	6	7	8	9	10	11	12	13	14 ff	
LA Gymnasium HF	2		1		1					1			1	1	7
LA Gymnasium BF	1		2												3
Summe HF	2	0	1	0	1	0	0	0	0	1	0	0	1	1	7
Summe NF/BF	1	0	2	0	0	0	0	0	0	0	0	0	0	0	3

Studienfach Spanisch

Abschluss	Fachsemester														Summe
	1	2	3	4	5	6	7	8	9	10	11	12	13	14 ff	
LA Gymnasium HF	45	8	15	6	11	4	1			1					91
LA Gymnasium BF	21	2	4	4	3	2	1	1							38
LA Gymnasium/EF HF	2														2
Summe HF	47	8	15	6	11	4	1	0	0	1	0	0	0	0	93
Summe NF/BF	21	2	4	4	3	2	1	1	0	0	0	0	0	0	38

Studienfach Sprachwissenschaft mit germanistischem Schwerpunkt

Abschluss	Fachsemester														Summe
	1	2	3	4	5	6	7	8	9	10	11	12	13	14 ff	
Abschl. im Ausland HF	11	3	4	1	1										20
Abschl. im Ausland NF	1	1	1												3
Magister HF	1	9	20	6	13	7	11	8	6		3	7	2	4	97
Magister NF		5	10	2	5	1	2		3	1	3	1	1	1	35
Lizentiat HF	1														1
Summe HF	13	12	24	7	14	7	11	8	6	0	3	7	2	4	118
Summe NF/BF	1	6	11	2	5	1	2	0	3	1	3	1	1	1	38

Magister mit Übergangsregelung eingestellt zum Wintersemester 2003/2004

noch Studienfachbelegung nach Abschlusszielen

(Fallstatistik)

Studienfach Sprachwissenschaft mit anglistischem Schwerpunkt

Abschluss	Fachsemester														Summe
	1	2	3	4	5	6	7	8	9	10	11	12	13	14 ff	
Abschl. im Ausland HF	2		1												3
Abschl. im Ausland NF	1														1
Magister HF		4	8	5	8	3	8	1	7	1	2	4	2	2	55
Magister NF	1	6	3	6	3	3	4	3	1	1	2		1		34
Promotion HF			1			1									2
Summe HF	2	4	10	5	8	4	8	1	7	1	2	4	2	2	60
Summe NF/BF	2	6	3	6	3	3	4	3	1	1	2	0	1	0	35

Magister mit Übergangsregelung eingestellt zum Wintersemester 2003/2004

Studienfach Französische Sprachwissenschaft

Abschluss	Fachsemester														Summe
	1	2	3	4	5	6	7	8	9	10	11	12	13	14 ff	
Abschl. im Ausland HF	2														2
Abschl. im Ausland NF	1														1
Magister HF	1	1	1	2	4	4	4	2	1		2				22
Magister NF							1						1		2
Promotion HF				1											1
Summe HF	3	1	1	3	4	4	4	2	1	0	2	0	0	0	25
Summe NF/BF	1	0	0	0	0	0	1	0	0	0	0	0	1	0	3

Magister mit Übergangsregelung eingestellt zum Wintersemester 2003/2004

noch Studienfachbelegung nach Abschlusszielen

(Fallstatistik)

Studienfach Theoretische Sprachwissenschaft

Abschluss	Fachsemester														Summe
	1	2	3	4	5	6	7	8	9	10	11	12	13	14 ff	
Abschl. im Ausland HF	4														4
Magister HF		3	8		3	2	3	4	3		1		3		30
Magister NF		5	7	4	2	1	1								20
Promotion HF					1										1
Summe HF	4	3	8	0	4	2	3	4	3	0	1	0	3	0	35
Summe NF/BF	0	5	7	4	2	1	1	0	0	0	0	0	0	0	20

Magister mit Übergangsregelung eingestellt zum Wintersemester 2003/2004

Rechts-, Wirtschafts- und Verwaltungswissenschaftliche Sektion

Studienfach Rechtswissenschaft

Abschluss	Fachsemester														Summe
	1	2	3	4	5	6	7	8	9	10	11	12	13	14 ff	
Abschl. im Ausland HF	42	1	1												44
Abschl. im Ausland NF	1														1
Magister NF	18	5	20	3	6	10	3	3	3	4		2	3	5	85
1. Jur. Staatsprüf. HF	231	100	373	67	181	33	157	45	151	26	77	10	32	67	1.550
Magister/Aufbau HF	11	4	7												22
Promotion HF	9	6	9	13	6	5	6	5		1					60
Summe HF	293	111	390	80	187	38	163	50	151	27	77	10	32	67	1.676
Summe NF/BF	19	5	20	3	6	10	3	3	3	4	0	2	3	5	86

noch Studienfachbelegung nach Abschlusszielen

(Fallstatistik)

Studienfach Politikwissenschaft

Abschluss	Fachsemester														Summe
	1	2	3	4	5	6	7	8	9	10	11	12	13	14 ff	
Abschl. im Ausland HF	25		3												28
Abschl. im Ausland NF	1														1
Magister HF		3	12	7	13	4	6	3	9	6	8	4	6	13	94
Magister NF		3	62	9	26	4	12	3	8	3	13	1	6	2	152
LA Gymnasium HF	10		3		8	3	3	1	4		2		1	4	39
LA Gymnasium BF	17		6		8		2		1		1				35
LA Gymnasium/EF HF	1														1
LA Gymnasium/EF BF	1														1
Promotion HF	4	1	2	2	1	2	1								13
Summe HF	40	4	20	9	22	9	10	4	13	6	10	4	7	17	175
Summe NF/BF	19	3	68	9	34	4	14	3	9	3	14	1	6	2	189

Studienfachbelegung insgesamt (alle Studiengänge)

(Fallstatistik)

Abschluss	Fachsemester														Summe
	1	2	3	4	5	6	7	8	9	10	11	12	13	14 ff	
Summe HF	3.066	481	1.946	448	1.337	484	806	374	612	233	379	159	157	313	10.795
Summe BF	92	22	37	18	29	11	11	3	6	3	8	2	3	5	250
Summe NF	116	158	461	122	251	120	154	70	155	42	87	39	64	62	1.901
Gesamtsumme	3.274	661	2.444	588	1.617	615	971	447	773	278	474	200	224	380	12.946

Studienfachbelegung (1. Hauptfach) nach Abschlusszielen

(Kopfstatistik)

Mathematisch-Naturwissenschaftliche Sektion

Studienfach **Mathematik**

Fachsemester

Abschluss	1	2	3	4	5	6	7	8	9	10	11	12	13	14 ff	Summe
Abschl. im Ausland HF	2														2
Diplom HF	40	1	15	4	15	2	7	3	4	1	3	1	7	6	109
LA Gymnasium HF	41		17		8		10	2	6	1	6	1	4	1	97
LA Gymnasium/EF BF									1						1
LA Gymnasium/EF HF	3														3
Promotion HF	1				2	2	1			1					7
Summe HF	87	1	32	4	25	4	18	5	10	3	9	2	11	7	218
Summe BF	0	0	0	0	0	0	0	0	1	0	0	0	0	0	1

Studienfach **Informationswissenschaft**

Fachsemester

Abschluss	1	2	3	4	5	6	7	8	9	10	11	12	13	14 ff	Summe
Diplom/Aufbau HF							1							3	4
Promotion HF	1														1
Summe HF	1	0	0	0	0	0	1	0	0	0	0	0	0	3	5

auslaufender Studiengang

noch Studienfachbelegung (1. Hauptfach) nach Abschlusszielen

(Kopfstatistik)

Studienfach Information Engineering

Abschluss	Fachsemester														Summe
	1	2	3	4	5	6	7	8	9	10	11	12	13	14 ff	
Abschl. im Ausland HF	2	1	2												5
Bachelor HF	57	1	38	3	43	1	22	2	3	1					171
Master HF	10	5	4			1	15		3						38
Promotion HF		1													1
Summe HF	69	8	44	3	43	2	37	2	6	1	0	0	0	0	215

Studienfach Informatik

Abschluss	Fachsemester														Summe
	1	2	3	4	5	6	7	8	9	10	11	12	13	14 ff	
LA Gymnasium HF	3														3
LA Gymnasium/EF HF			1												1
Promotion HF		1	1												2
Summe HF	3	1	2	0	0	0	0	0	0	0	0	0	0	0	6

Studienfach Physik

Abschluss	Fachsemester														Summe
	1	2	3	4	5	6	7	8	9	10	11	12	13	14 ff	
Abschl. im Ausland HF	2		1	1											4
Eignungsprüfung HF	1														1
Diplom HF	104	1	70	4	53	18	35	6	21	3	18	4	5	11	353
LA Gymnasium HF	6		3		3		3								15
LA Gymnasium/EF HF		1													1
Promotion HF	8	7	19	5	7	4	4	3			1				58
Summe HF	121	9	93	10	63	22	42	9	21	3	19	4	5	11	432

noch Studienfachbelegung (1. Hauptfach) nach Abschlusszielen

(Kopfstatistik)

Studienfach Chemie

Abschluss	Fachsemester														Summe
	1	2	3	4	5	6	7	8	9	10	11	12	13	14 ff	
Abschl. im Ausland HF	7	2	3		1										13
Diplom HF	62		24	1	21	3	10	1	4	2	8	2	5	7	150
LA Gymnasium HF	8		2		3	1	3				1			1	19
Promotion HF	4	5	5	4	5	6	4	3	2						38
Summe HF	81	7	34	5	30	10	17	4	6	2	9	2	5	8	220

Studienfach Life Science

Abschluss	Fachsemester														Summe
	1	2	3	4	5	6	7	8	9	10	11	12	13	14 ff	
Bachelor HF	20		19	2	6										47
Master HF	3		1												4
Summe HF	23	0	20	2	6	0	0	0	0	0	0	0	0	0	51

Studienfach Biologie

Abschluss	Fachsemester														Summe
	1	2	3	4	5	6	7	8	9	10	11	12	13	14 ff	
Abschl. im Ausland HF	3	5	2												10
Diplom HF	98	1	74	2	85	9	58	7	64	12	37	1	8	5	461
LA Gymnasium HF	10		4		6		7		7		5		2	2	43
LA Gymnasium/EF HF	1														1
Promotion HF	3	19	8	14	13	10	7	4	3	2					83
Summe HF	115	25	88	16	104	19	72	11	74	14	42	1	10	7	598

noch Studienfachbelegung (1. Hauptfach) nach Abschlusszielen

(Kopfstatistik)

Studienfach **Biological Sciences**

Fachsemester

Abschluss	1	2	3	4	5	6	7	8	9	10	11	12	13	14 ff	Summe
Bachelor HF	17		11												28
Summe HF	17	0	11	0	0	0	0	0	0	0	0	0	0	0	28

Studienfach **Psychologie**

Fachsemester

Abschluss	1	2	3	4	5	6	7	8	9	10	11	12	13	14 ff	Summe
Abschl. im Ausland HF	9	4													13
Diplom HF	96	2	85	16	70	64	21	62	23	51	9	28	5	19	551
Magister HF												1			1
Lizentiat HF										1					1
Promotion HF	2	6	6	8	4	2	2			1					31
Summe HF	107	12	91	24	74	66	23	62	23	53	9	29	5	19	597

Geisteswissenschaftliche Sektion

Studienfach **Philosophie**

Fachsemester

Abschluss	1	2	3	4	5	6	7	8	9	10	11	12	13	14 ff	Summe
Abschl. im Ausland HF	13														13
Bachelor HF	29	4	4												37
Magister HF	1	1	10	4	7	5	7	2	7	2	2	3	5	5	61
LA Gymnasium HF					1			2	1			1		1	6
Master HF	2	1													3
Promotion HF	2	1	2	2	3	2	3			1					16
Summe HF	47	7	16	6	11	7	10	4	8	3	2	4	5	6	136

Magister mit Übergangsregelung eingestellt zum Wintersemester 2003/2004

noch Studienfachbelegung (1. Hauptfach) nach Abschlusszielen

(Kopfstatistik)

Studienfach Philosophie/Ethik

Abschluss	Fachsemester														Summe
	1	2	3	4	5	6	7	8	9	10	11	12	13	14 ff	
LA Gymnasium HF	3	3	3	2	3	1					1				16
LA Gymnasium/EF HF				1											1
Summe HF	3	3	3	3	3	1	0	0	0	0	1	0	0	0	17

Studienfach Geschichte

Abschluss	Fachsemester														Summe
	1	2	3	4	5	6	7	8	9	10	11	12	13	14 ff	
Abschl. im Ausland HF	12	1	1												14
Bachelor HF	29	2	2												33
Magister HF	1	4	18	3	12	19	10	8	8	4	11	9	10	8	125
LA Gymnasium HF	19	5	17	3	14	4	6	2	3	1	3	1	1	8	87
LA Gymnasium/EF HF	2			1											3
Promotion HF	4	5	1		3	7		1							21
Summe HF	67	17	39	7	29	30	16	11	11	5	14	10	11	16	283

Magister mit Übergangsregelung eingestellt zum Wintersemester 2003/2004

Studienfach Soziologie

Abschluss	Fachsemester														Summe
	1	2	3	4	5	6	7	8	9	10	11	12	13	14 ff	
Abschl. im Ausland HF	8	3	2												13
Bachelor HF	139	2	1	1											143
Magister HF	31	2	102	9	48	12	31	6	21	5	19	5	5	16	312
Promotion HF	2	6	2		1	2	3	1	2						19
Summe HF	180	13	107	10	49	14	34	7	23	5	19	5	5	16	487

noch Studienfachbelegung (1. Hauptfach) nach Abschlusszielen

(Kopfstatistik)

Studienfach Sport / Sportwissenschaft

Abschluss	Fachsemester														Summe
	1	2	3	4	5	6	7	8	9	10	11	12	13	14 ff	
Abschl. im Ausland HF	1														1
Bachelor HF	15	1	19	2	13	2	8		3						63
LA Gymnasium HF	30	13	25	4	41	10	16	3	12	4	11	1	1	4	175
Master HF	2														2
Promotion HF	1			2		1	1		1						6
Summe HF	49	14	44	8	54	13	25	3	16	4	11	1	1	4	247

Studienfach Allgemeine und Vergleichende Literaturwissenschaft

Abschluss	Fachsemester														Summe
	1	2	3	4	5	6	7	8	9	10	11	12	13	14 ff	
Magister HF				2	6	2	3	1	1		2			1	18
Promotion HF							1	1							2
Summe HF	0	0	0	2	6	2	4	2	1	0	2	0	0	1	20

Studienfach Deutsche Literatur

Abschluss	Fachsemester														Summe
	1	2	3	4	5	6	7	8	9	10	11	12	13	14 ff	
Abschl. im Ausland HF	51	2	12		1										66
Bachelor HF	90														90
Magister HF		20	51	11	36	19	26	18	31	5	17	7	12	15	268
Promotion HF	5	3	4	2	2	4	1								21
Summe HF	146	25	67	13	39	23	27	18	31	5	17	7	12	15	445

Magister mit Übergangsregelung eingestellt zum Wintersemester 2003/2004

noch Studienfachbelegung (1. Hauptfach) nach Abschlusszielen

(Kopfstatistik)

Studienfach Englische und Amerikanische Literatur

Fachsemester

Abschluss	1	2	3	4	5	6	7	8	9	10	11	12	13	14 ff	Summe
Abschl. im Ausland HF	2		2												4
Magister HF		16	23	12	13	4	11	4	6	5	4	2	1	3	104
Promotion HF	2	3			1	1	1								8
Summe HF	4	19	25	12	14	5	12	4	6	5	4	2	1	3	116

Magister mit Übergangsregelung eingestellt zum Wintersemester 2003/2004

Studienfach British and American Studies

Fachsemester

Abschluss	1	2	3	4	5	6	7	8	9	10	11	12	13	14 ff	Summe
Bachelor HF	64														64
Abschl. im Ausland HF	3														3
Summe HF	67	0	0	0	0	0	0	0	0	0	0	0	0	0	67

Studienfach Französische Literatur

Fachsemester

Abschluss	1	2	3	4	5	6	7	8	9	10	11	12	13	14 ff	Summe
Abschl. im Ausland HF	1		1												2
Magister HF	1	1	1	1	1	2		1	1	1	1	1	1	3	16
Promotion HF		1	1		2										4
Summe HF	2	2	3	1	3	2	0	1	1	1	1	1	1	3	22

Magister mit Übergangsregelung eingestellt zum Wintersemester 2003/2004

noch Studienfachbelegung (1. Hauptfach) nach Abschlusszielen

(Kopfstatistik)

Studienfach Literatur - Kunst - Medien

Fachsemester

Abschluss	1	2	3	4	5	6	7	8	9	10	11	12	13	14 ff	Summe
Bachelor HF	72														72
Summe HF	72	0	0	0	0	0	0	0	0	0	0	0	0	0	72

Studienfach Kunst- und Medienwissenschaft

Fachsemester

Abschluss	1	2	3	4	5	6	7	8	9	10	11	12	13	14 ff	Summe
Promotion HF	3	2	1	2	1				1						10
Summe HF	3	2	1	2	1	0	0	0	1	0	0	0	0	0	10

Studienfach Kulturwissenschaft der Antike

Fachsemester

Abschluss	1	2	3	4	5	6	7	8	9	10	11	12	13	14 ff	Summe
Bachelor HF	6														6
Summe HF	6	0	0	0	0	0	0	0	0	0	0	0	0	0	6

Studienfach Slawistik (Literaturwissenschaft)

Fachsemester

Abschluss	1	2	3	4	5	6	7	8	9	10	11	12	13	14 ff	Summe
Abschl. im Ausland HF	2	2	1												5
Bachelor HF	3														3
Magister HF		2	4		2		1	3	1	1	3		1	1	19
Promotion HF		1	2	1	2		1								7
Summe HF	5	5	7	1	4	0	2	3	1	1	3	0	1	1	34

Magister mit Übergangsregelung eingestellt zum Wintersemester 2003/2004

noch Studienfachbelegung (1. Hauptfach) nach Abschlusszielen

(Kopfstatistik)

Studienfach Englisch

Abschluss	Fachsemester														Summe
	1	2	3	4	5	6	7	8	9	10	11	12	13	14 ff	
LA Gymnasium HF	88	19	50	15	30	14	9	9	8	4	4	4	1	5	260
LA Gymnasium/EF HF	1			1	1		1								4
LA Gymnasium/EF BF				1											1
Summe HF	89	19	50	16	31	14	10	9	8	4	4	4	1	5	264
Summe BF	0	0	0	1	0	0	0	0	0	0	0	0	0	0	1

Studienfach Französisch

Abschluss	Fachsemester														Summe
	1	2	3	4	5	6	7	8	9	10	11	12	13	14 ff	
LA Gymnasium HF	14	1	14	4	6	1	3	2	3	3	1	1		4	57
LA Gymnasium/EF HF	1														1
LA Gymnasium/EF BF	1									1					2
Summe HF	15	1	14	4	6	1	3	2	3	3	1	1	0	4	58
Summe BF	1	0	0	0	0	0	0	0	0	1	0	0	0	0	2

Studienfach Griechisch

Abschluss	Fachsemester														Summe
	1	2	3	4	5	6	7	8	9	10	11	12	13	14 ff	
LA Gymnasium/EF HF												1			1
Summe HF	0	0	0	0	0	0	0	0	0	0	0	1	0	0	1

Zulassung letztmals im Wintersemester 2001/2002

noch Studienfachbelegung (1. Hauptfach) nach Abschlusszielen

(Kopfstatistik)

Studienfach Sprachwissenschaft mit germanistischem Schwerpunkt

Fachsemester

Abschluss	1	2	3	4	5	6	7	8	9	10	11	12	13	14 ff	Summe
Abschl. im Ausland HF	11	3	4		1										19
Magister HF	1	7	16	6	9	7	10	7	5		2	6	2	3	81
Lizentiat HF	1														1
Summe HF	13	10	20	6	10	7	10	7	5	0	2	6	2	3	101

Magister mit Übergangsregelung eingestellt zum Wintersemester 2003/2004

Studienfach Sprachwissenschaft mit anglistischem Schwerpunkt

Fachsemester

Abschluss	1	2	3	4	5	6	7	8	9	10	11	12	13	14 ff	Summe
Abschl. im Ausland HF	2		1												3
Magister HF		3	5	3	7	3	7	1	5	1	1	1	2	1	40
Promotion HF			1			1									2
Summe HF	2	3	7	3	7	4	7	1	5	1	1	1	2	1	45

Magister mit Übergangsregelung eingestellt zum Wintersemester 2003/2004

Studienfach Französische Sprachwissenschaft

Fachsemester

Abschluss	1	2	3	4	5	6	7	8	9	10	11	12	13	14 ff	Summe
Abschl. im Ausland HF	2														2
Magister HF		1		1	3	4	3	2	1						15
Promotion HF				1											1
Summe HF	2	1	0	2	3	4	3	2	1	0	0	0	0	0	18

Magister mit Übergangsregelung eingestellt zum Wintersemester 2003/2004

noch Studienfachbelegung (1. Hauptfach) nach Abschlusszielen

(Kopfstatistik)

Studienfach Theoretische Sprachwissenschaft

Abschluss	Fachsemester														Summe
	1	2	3	4	5	6	7	8	9	10	11	12	13	14 ff	
Abschl. im Ausland HF	4														4
Magister HF		3	6		3	1	3	2	2				1		21
Promotion HF					1										1
Summe HF	4	3	6	0	4	1	3	2	2	0	0	0	1	0	26

Magister mit Übergangsregelung eingestellt zum Wintersemester 2003/2004

Rechts-, Wirtschafts- und Verwaltungswissenschaftliche Sektion

Studienfach Rechtswissenschaft

Abschluss	Fachsemester														Summe
	1	2	3	4	5	6	7	8	9	10	11	12	13	14 ff	
Abschl. im Ausland HF	42	1	1												44
1. Jur. Staatsprüf. HF	232	100	373	67	180	33	157	45	151	26	77	10	32	67	1.550
Magister/Aufbau HF	11	4	7												22
Promotion HF	9	6	9	13	6	5	6	5		1					60
Summe HF	294	111	390	80	186	38	163	50	151	27	77	10	32	67	1.676

Studienfach Volkswirtschaftslehre

Abschluss	Fachsemester														Summe
	1	2	3	4	5	6	7	8	9	10	11	12	13	14 ff	
Abschl. im Ausland HF	43	1	7			1									52
Diplom HF	259	3	137	17	65	16	44	16	23	8	11	2	2	4	607
Promotion HF	1		5	2	2			1	1		1			1	14
Summe HF	303	4	149	19	67	17	44	17	24	8	12	2	2	5	673

Studienfachbelegung (1. Hauptfach) insgesamt (alle Studiengänge)

(Kopfstatistik)

Abschluss	Fachsemester														Summe
	1	2	3	4	5	6	7	8	9	10	11	12	13	14 ff	
Summe HF	2.727	391	1.715	363	1.136	411	719	316	542	202	321	129	131	255	9.358
Summe BF	4	1	0	2	0	0	0	1	1	1	0	0	0	0	10
Gesamtsumme	2.731	392	1.715	365	1.136	411	719	317	543	203	321	129	131	255	9.368

Fächerindex	Seiten	
	Fälle	Köpfe
Allgemeine und Vergleichende Literaturwissenschaft	34	54
Biologie	30	51
Biological Sciences	30	52
British and American Studies	35	55
Chemie	29	51
Deutsch	40	58
Deutsche Literatur	34	54
Englisch	40	59
Englische und Amerikanische Literatur	35	55
Französisch	40	59
Französische Literatur	35	55
Französische Sprachwissenschaft	43	61
Französische Studien	36	56
Geschichte	32	53
Griechisch	41	59
Informatik	28	50
Information Engineering	28	50
Informationswissenschaft	28	49
Internationale Wirtschaftsbeziehungen / International Economic Relations	46	64
Italienisch	41	60
Italienische Literatur	36	56
Italienische Sprachwissenschaft	44	62
Italienische Studien	36	56
Kulturwissenschaft der Antike	37	57
Kunst- und Medienwissenschaft	38	57
Latein	41	60
Lateinische Literatur	37	56
Life Science	29	51
Literatur des Mittelalters	34	-
Literatur - Kunst - Medien	37	57
Mathematik	27	49
Mathematische Finanzökonomie	47	64
Philosophie	31	52
Philosophie/Ethik	32	53
Physik	29	50

noch Fächerindex	Seiten	
	Fälle	Köpfe
Politik- und Verwaltungswissenschaft	47	65
Politikwissenschaft	48	65
Psychologie	31	52
Rechtswissenschaft	45	63
Russisch	42	60
Slawistik (Literatur)	38	57
Slawistik (Sprachwissenschaft)	44	62
Slawistik mit ostslawischem Schwerpunkt	38	-
Slawistik mit westslawischem Schwerpunkt	39	-
Soziologie	33	53
Spanisch	42	60
Spanische Studien	39	58
Spanischsprachige Literatur	39	58
Sport / Sportwissenschaft	33	54
Sprachwissenschaft	44	62
Sprachwissenschaft mit anglistischem Schwerpunkt	43	61
Sprachwissenschaft mit germanistischem Schwerpunkt	42	61
Statistik	27	-
Theoretische Sprachwissenschaft	45	63
Verwaltungswissenschaft	47	65
Volkswirtschaftslehre	46	63
Wirtschaftspädagogik	46	64