

# **Statistik über die Studierenden der Universität Konstanz**

**Studienjahr 2002/2003**

2. Studienabschnitt (Sommersemester)

Stichtag: 30.04.2003

<b>Inhaltsverzeichnis</b>	<b>Seite</b>
Vorbemerkungen	3
Erläuterungen / Definitionen / Abkürzungen	4
<b>Übersicht über die Zahl der Studierenden (Gesamtstatistik)</b>	<b>5</b>
<b>Gesamtzahl der Studierenden nach 1. Studienfach (Kopfstatistik)</b>	<b>6</b>
<b>Gesamtzahl der Studierenden nach 1. Studienfach und Geschlecht (Kopfstatistik)</b>	<b>7</b>
<b>Statistik nach Abschlusszielen im 1. Studienfach (Kopfstatistik)</b>	<b>8</b>
<b>Deutsche Studierende nach Herkunft aus Bundesländern (Kopfstatistik)</b>	<b>9</b>
<b>Ausländische Studierende nach Kontinenten (Kopfstatistik)</b>	<b>10</b>
<b>Entwicklung der Studierenden nach Geschlechtern (Kopfstatistik)</b>	<b>11</b>
<b>Studienfachbelegung nach Abschlussziel (Fallstatistik)</b>	<b>12</b>
<u>Sektion I: Mathematisch-Naturwissenschaftliche Sektion</u>	12
Mathematik	12
Statistik	12
Informationswissenschaft	13
Information Engineering	13
Informatik	13
Physik	14
Chemie	14
Life Science	14
Biologie	15
Biological Sciences	15
Psychologie	15
<u>Sektion II: Geisteswissenschaftliche Sektion</u>	16
Philosophie	16
Philosophie/Ethik	16
Geschichte	17
Soziologie	17
Sportwissenschaft	18
Pädagogikum	18
Deutsche Literatur	18
Literatur des Mittelalters	19
Englische und Amerikanische Literatur	19
Französische Literatur	19
Italienische Literatur	20

<b>noch Inhaltsverzeichnis</b>	<b>Seite</b>
Lateinische Literatur	20
Slavistik (Literaturwissenschaft)	20
Spanischsprachige Literatur	21
Allgemeine und Vergleichende Literaturwissenschaft	21
Kunst- und Medienwissenschaft	21
Deutsch	22
Englisch	22
Französisch	22
Griechisch	23
Italienisch	23
Latein	23
Russisch	24
Spanisch	24
Slavistik mit ostslavischem Schwerpunkt	24
Slavistik mit südslavischem Schwerpunkt	25
Slavistik mit westslavischem Schwerpunkt	25
Sprachwissenschaft mit germanistischem Schwerpunkt	25
Sprachwissenschaft mit anglistischem Schwerpunkt	26
Französische Sprachwissenschaft	26
Italienische Sprachwissenschaft	26
Slavistik (Sprachwissenschaft)	27
Theoretische Sprachwissenschaft	27
<u>Sektion III: Rechts-, Wirtschafts- und Verwaltungswissenschaftliche Sektion</u>	28
Rechtswissenschaft	28
Volkswirtschaftslehre	28
Wirtschaftspädagogik	29
Internationale Wirtschaftsbeziehungen / International Economic Relations	29
Mathematische Finanzökonomie	29
Verwaltungswissenschaft	30
Politikwissenschaft	30
<b>Studienfachbelegung insgesamt [alle Studiengänge] (Fallstatistik)</b>	<b>30</b>
<b>Fächer-Index</b>	<b>31</b>

## Vorbemerkungen

Alle Statistiken der Studierenden - mit Ausnahme der Statistik Studienfachbelegung nach Abschlusszielen - sind als Kopfstatistik erstellt worden. Damit ist der Aussagewert dieser Statistiken unter quantitativen Gesichtspunkten eingeschränkt. Der Vorteil der Kopfstatistiken liegt in der einfachen Vergleichbarkeit mit Statistiken anderer Hochschulen und staatlichen Statistiken, die überwiegend als Kopfstatistik erstellt werden.

Alle Statistiken der Studierenden beziehen sich auf Studienfächer. Wegen der interdisziplinären Verflechtungen sowie der Dienstleistungsimporte und -exporte ist es in der Regel nicht möglich, von der Anzahl der Studierenden oder der Studienfachfälle eines Studienfaches auf die tatsächliche Lehrbelastung einer Lehrinheit schließen. Das trifft insbesondere auf die folgenden Fächer zu:

Verwaltungswissenschaft durchgeführt von:

Fachbereich Politik- und Verwaltungswissenschaft  
Fachbereich Rechtswissenschaft  
Soziologie im Fachbereich Geschichte und Soziologie  
Fachbereich Wirtschaftswissenschaften

Lehramtsfächer (Deutsch, Englisch, Französisch, Griechisch, Italienisch, Latein, Russisch, Spanisch) durchgeführt von:

Fachbereich Literaturwissenschaft  
Fachbereich Sprachwissenschaft  
Sprachlehrinstitut

Mathematische Finanzökonomie durchgeführt von:

Fachbereich Mathematik und Statistik  
Fachbereich Wirtschaftswissenschaften

Impressum:

Herausgeberin: Universität Konstanz  
78457 Konstanz

Redaktion: Studentische Abteilung  
Herr Fugger / Herr Bruns  
Telefon: (07531) 88-2337/2395

Druck: Universitätsdruckerei

Internet: <http://www.ub.uni-konstanz.de/serials/studstat.htm>

## Erläuterungen / Definitionen / Abkürzungen

<b>Beurlaubte</b>	Studierende, die ihr Fachstudium für ein oder mehrere Semester bei fortbestehender Einschreibung unterbrechen (bspw. wegen Auslandsstudium, Krankheit, etc.).
<b>Erstimmatrikulierte</b>	Studierende, die zum ersten Mal an der Universität Konstanz eingeschrieben sind und vorher nicht an einer Hochschule in Deutschland studiert haben (1. Hochschulsemester).
<b>Fachsemester</b>	Zahl der Semester, die Studierende im laufenden Semester in dem zugehörigen Studienfach eingeschrieben sind. Für die Zählung maßgebend sind alle im Studienfach an der Universität Konstanz verbrachten Semester (einschl. des Semesters, in dem die Prüfung abgeschlossen wird) sowie Studienzeiten aus einem anderen Studium oder im Ausland, sofern sie für den Abschluss angerechnet werden.
<b>Fallstatistik</b>	Jeder Studierende wird mit den Studienfächern, für die er/sie immatrikuliert ist, gezählt. Studierende mit einer Fächerkombination sind in jedem ihrer angegebenen Studienfächer ausgewiesen. Gleiche Personen kommen u.U. mehrfach vor (1., 2. und 3. Studienfach).
<b>HF / BF / EF / LA / NF</b>	Hauptfach / Beifach / Erweiterungsfach [bei Lehramtsabschlüssen] / Lehramt / Nebenfach
<b>Hochschulsemester</b>	Zahl der Semester, die Studierende an Hochschulen in Deutschland (einschl. ehemaliger DDR) einschl. des laufenden Semesters eingeschrieben sind. Für die Zählung maßgebend sind auch Urlaubs- und Praxissemester, nicht jedoch eventuelle Studienkollegsemester.
<b>Kopfstatistik</b>	Jeder Studierende wird nur 1 Mal als Person gezählt. Für die Zählung maßgebend ist der 1. Hauptfachstudiengang (dies ist i.d.R. der Studiengang, in dem die Abschlussarbeit angefertigt wird). Die Summe aller ausgewiesenen Studierenden ergibt die Zahl der an der Universität Konstanz eingeschriebenen Studierenden.
<b>Neuimmatrikulierte</b>	Studierende, die zum angegebenen Semester neu an der Universität Konstanz eingeschrieben wurden, und die zuvor bereits an einer Hochschule in Deutschland eingeschrieben waren (Hochschulwechsler, Studienunterbrecher).
<b>Rückmelder</b>	Studierende, die im vorangegangenen Semester bereits an der Universität Konstanz eingeschrieben waren.

## Übersicht über die Zahl der Studierenden

(Kopfstatistik)

	Sommersemester 2003			weiblich		männlich	
<b>eingeschriebene Studierende,</b>	<b>8.152</b>			<b>4.349</b>	53,3%	<b>3.803</b>	46,7%
Rückmelder	7.472	91,7%					
Neu- und Erstimmatrikulierte	401	4,9%	100,0%	237	5,4%	164	4,3%
Neuimmatrikulierte	125	1,5%	31,2%	69	1,6%	56	1,5%
Erstimmatrikulierte	276	3,4%	68,8%	168	3,9%	108	2,8%
Deutsche Staatsangehörige	6.981	85,6%	100,0%	3.599	82,8%	3.382	88,9%
davon aus Baden-Württemberg	5.206	63,9%	74,6%	2.669	61,4%	2.537	66,7%
Ausländische Studierende	1.171	14,4%	100,0%	750	17,2%	421	11,1%
davon Bildungsinländer	243	3,0%	20,8%	132	3,0%	111	2,9%
Ausländische Studierende ohne Bildungsinländer	928	11,4%	100,0%	618	14,2%	310	8,2%
davon Vollstudenten	572	7,0%	61,6%	373	8,6%	199	5,2%
Beurlaubte <sup>*)</sup>	279	3,4%		169	3,9%	110	2,9%
Studierende über 13 Hochschulsesemestern Studiendauer	686	8,4%		335	7,7%	351	9,2%
Studierende über 13 Fachsemestern Studiendauer	295	3,6%		111	2,6%	184	4,8%
Langzeitstudiengebührenpflichtige	286	3,5%		94	2,2%	192	5,0%
Exmatrikulierte zum 31.03.	1.017	12,5%					

Veränderung gegenüber Vorjahr

<b>+8,5%</b>
<b>+8,9%</b>
<b>+8,1%</b>
<b>+16,8%</b>
<b>+4,5%</b>
<b>+8,2%</b>
<b>+9,2%</b>
<b>+10,8%</b>
<b>+8,0%</b>
<b>+11,5%</b>
keine Vorjahresangabe
<b>+0,0%</b>
<b>-36,5%</b>
<b>-10,9%</b>
<b>-3,4%</b>
<b>+10,2%</b>

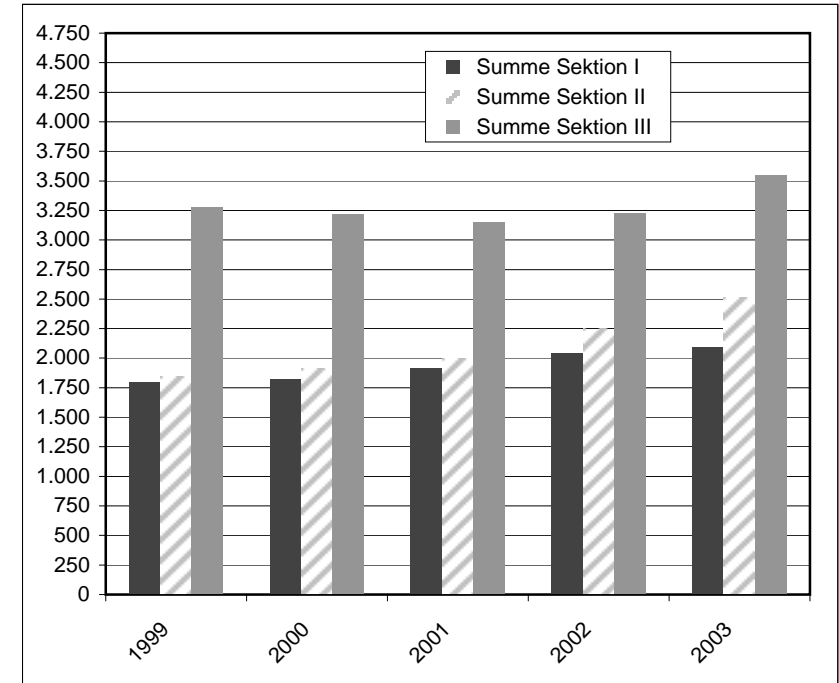
<sup>\*)</sup> in den Studiengangstatistiken enthalten

## Gesamtzahl der Studierenden nach 1. Studienfach

(Kopfstatistik)

Sommersemester

Fachbereich	1999	2000	2001	2002	2003
Mathem./Statistik	156	163	191	215	211
Informatik/Inf.wiss.	92	102	158	189	189
Physik	281	303	307	329	366
Chemie	181	159	178	207	206
Biologie	520	542	538	578	574
Psychologie	563	552	546	518	541
Summe Sektion I	1.793	1.821	1.918	2.036	2.087
Philosophie	103	115	119	136	124
Gesch./Soziol.	602	634	677	768	894
Literaturwiss. *)	714	732	834	845	941
Sprachwiss. *)	428	430	369	498	558
Summe Sektion II	1.847	1.911	1.999	2.247	2.517
Rechtswiss.	1.744	1.704	1.585	1.532	1.713
Wirtschaftswiss.	461	515	620	788	942
Politik-/Verw.wiss.	1.075	997	942	908	893
Summe Sektion III	3.280	3.216	3.147	3.228	3.548
<b>Gesamt</b>	<b>6.920</b>	<b>6.948</b>	<b>7.064</b>	<b>7.511</b>	<b>8.152</b>



Sektion I Mathematisch-Naturwissenschaftliche Sektion  
 Sektion II Geisteswissenschaftliche Sektion  
 Sektion III Rechts-, Wirtschafts- und Verwaltungswissenschaftliche Sektion

\*) aufgrund der Studienfachschlüssel können die Kopfzahlen der Vergangenheit nicht aufgeschlüsselt werden, daher nur ein kumulierter Wert

## Gesamtzahl der Studierenden nach 1. Studienfach und Geschlecht

(Kopfstatistik)

Fachbereich	Deutsche			Ausländer			Gesamtzahlen			Erstsemester	
	männl.	weibl.	gesamt	männl.	weibl.	gesamt	männl.	weibl.	gesamt	abs.	in %
Mathem./Statistik	105	86	191	8	12	20	113	98	211	5	2,4%
Informatik/Inf.wiss.	122	21	143	28	18	46	150	39	189	2	1,1%
Physik	289	53	342	19	5	24	308	58	366	5	1,4%
Chemie	107	51	158	19	29	48	126	80	206	9	4,4%
Biologie	224	295	519	29	26	55	253	321	574	9	1,6%
Psychologie	120	354	474	10	57	67	130	411	541	15	2,8%
Summe Sektion I	967	860	1.827	113	147	260	1.080	1.007	2.087	45	2,2%
Philosophie	63	36	99	13	12	25	76	48	124	12	<b>9,7%</b>
Gesch./Soziol.	345	424	769	47	78	125	392	502	894	45	<b>5,0%</b>
Literaturwiss.	187	585	772	47	122	169	234	707	941	84	<b>8,9%</b>
Sprachwiss.	121	287	408	27	123	150	148	410	558	61	<b>10,9%</b>
Summe Sektion II	716	1.332	2.048	134	335	469	850	1.667	2.517	202	8,0%
Rechtswiss.	808	749	1.557	55	101	156	863	850	1.713	113	<b>6,6%</b>
Wirtschaftswiss.	430	330	760	80	102	182	510	432	942	22	2,3%
Politik-/Verw.wiss.	461	328	789	39	65	104	500	393	893	19	2,1%
Summe Sektion III	1.699	1.407	3.106	174	268	442	1.873	1.675	3.548	154	4,3%
<b>Gesamt</b>	<b>3.382</b>	<b>3.599</b>	<b>6.981</b>	<b>421</b>	<b>750</b>	<b>1.171</b>	<b>3.803</b>	<b>4.349</b>	<b>8.152</b>	<b>401</b>	<b>4,9%</b>



## Statistik nach Abschlusszielen im 1. Studienfach

(Kopfstatistik)

Abschlussziel	Sommersemester									
	1999		2000		2001		2002		2003	
	abs.	in %	abs.	in %	abs.	in %	abs.	in %	abs.	in %
Gesamtzahl	6.912	100,0%	6.948	100,0%	7.064	99,9%	7.511	100,0%	8.152	100,0%
Bachelor / Bakkalaureus			36	0,5%	95	1,3%	139	1,9%	253	3,1%
Master / Magister			20	0,3%	39	0,6%	46	0,6%	78	1,0%
Magister	1.070	15,5%	1.161	16,7%	1.196	16,9%	1.291	17,2%	1.434	17,6%
Magister/Aufbau	11	0,2%	5	0,1%	6	0,1%	10	0,1%	15	0,2%
Diplom	2.607	37,7%	2.603	37,5%	2.687	38,0%	2.874	38,3%	2.987	36,6%
Diplom/Aufbau	91	1,3%	41	0,6%	15	0,2%	8	0,1%	6	0,1%
Staatsprüfung Lehramt	788	11,4%	737	10,6%	733	10,4%	867	11,5%	943	11,6%
Staatsprüfung Jura	1.660	24,0%	1.608	23,1%	1.463	20,7%	1.376	18,3%	1.579	19,4%
Erweiterungsprüfung Lehramt	32	0,5%	32	0,5%	24	0,3%	22	0,3%	23	0,3%
Lizentiat	29	0,4%	27	0,4%	43	0,6%	15	0,2%	3	0,0%
Promotion	327	4,7%	365	5,3%	410	5,8%	471	6,3%	465	5,7%
Abschluss im Ausland	293	4,2%	308	4,4%	342	4,8%	390	5,2%	365	4,5%
Eignungsfeststellung	2	0,0%	2	0,0%	1	0,0%	2	0,03%	1	0,0%

## Deutsche Studierende nach Herkunft aus Bundesländern

(Kopfstatistik)

Sommersemester

Deutsche/Ausländer	1997		1998		1999		2000		2001		2002		2003	
Deutsche, davon aus:	7.421	89,7%	6.872	88,8%	6.064	87,7%	6.060	87,2%	6.096	86,3%	6.454	85,9%	6.981	85,6%
Baden-Württemberg	5.760	69,6%	5.281	68,3%	4.601	66,6%	4.512	64,9%	4.514	63,9%	4.767	63,5%	5.206	63,9%
Bayern	439	5,3%	423	5,5%	385	5,6%	393	5,7%	399	5,6%	411	5,5%	486	6,0%
Berlin	32	0,4%	28	0,4%	28	0,4%	30	0,4%	37	0,5%	46	0,6%	54	0,7%
Brandenburg	6	0,1%	13	0,2%	15	0,2%	20	0,3%	26	0,4%	31	0,4%	38	0,5%
Bremen	19	0,2%	17	0,2%	21	0,3%	19	0,3%	20	0,3%	19	0,3%	15	0,2%
Hamburg	51	0,6%	56	0,7%	51	0,7%	54	0,8%	53	0,8%	63	0,8%	63	0,8%
Hessen	229	2,8%	221	2,9%	200	2,9%	198	2,8%	197	2,8%	213	2,8%	206	2,5%
Mecklenburg-Vorp.	8	0,1%	10	0,1%	12	0,2%	16	0,2%	12	0,2%	8	0,1%	9	0,1%
Niedersachsen	172	2,1%	157	2,0%	140	2,0%	155	2,2%	159	2,3%	163	2,2%	172	2,1%
Nordrhein-Westf.	337	4,1%	286	3,7%	257	3,7%	274	3,9%	286	4,0%	302	4,0%	313	3,8%
Rheinland-Pfalz	162	2,0%	145	1,9%	138	2,0%	145	2,1%	151	2,1%	166	2,2%	167	2,0%
Saarland	26	0,3%	22	0,3%	20	0,3%	18	0,3%	17	0,2%	15	0,2%	14	0,2%
Sachsen	11	0,1%	18	0,2%	22	0,3%	29	0,4%	35	0,5%	52	0,7%	58	0,7%
Sachsen-Anhalt	8	0,1%	12	0,2%	12	0,2%	13	0,2%	13	0,2%	14	0,2%	13	0,2%
Schleswig-Holstein	67	0,8%	73	0,9%	69	1,0%	72	1,0%	66	0,9%	64	0,9%	57	0,7%
Thüringen	8	0,1%	20	0,3%	18	0,3%	23	0,3%	22	0,3%	25	0,3%	30	0,4%
außerhalb BRD	86	1,0%	90	1,2%	75	1,1%	89	1,3%	89	1,3%	95	1,3%	80	1,0%
Ausländer	855	10,3%	863	11,2%	848	12,3%	888	12,8%	968	13,7%	1.057	14,1%	1.171	14,4%
<b>Gesamt</b>	<b>8.276</b>		<b>7.735</b>		<b>6.912</b>		<b>6.948</b>		<b>7.064</b>		<b>7.511</b>		<b>8.152</b>	

## Ausländische Studierende nach Kontinenten (ausgewählte Staatsangehörigkeiten)

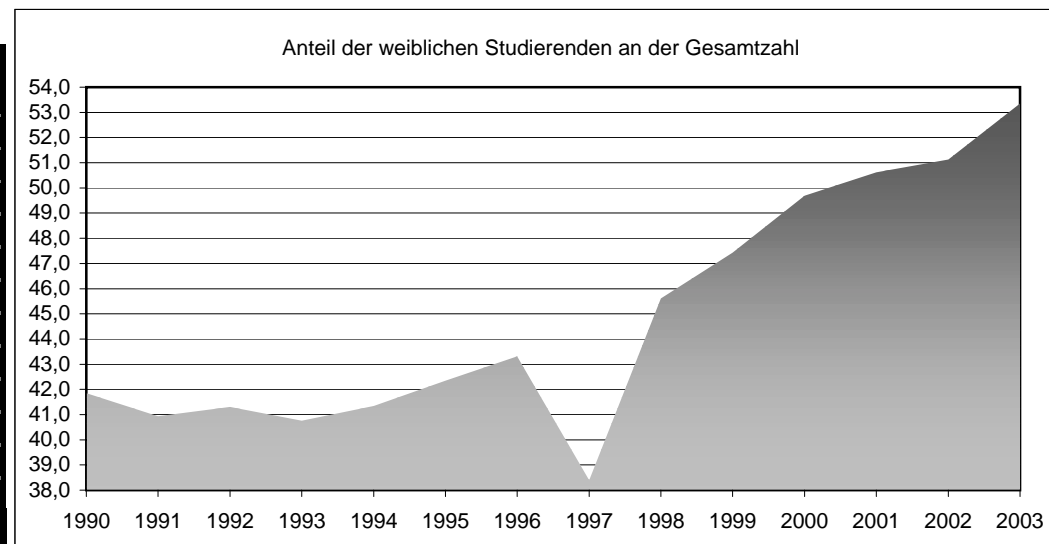
(Kopfstatistik)

Kontinent/Land	Gesamt						neu- und erstimmatrikuliert					
	Summe	männlich	weiblich	Summe	männlich	weiblich	Summe	männlich	weiblich			
Afrika	30 2,6%	22 5,2%	8 1,1%	2 1,3%	2 4,1%	0 0,0%						
Nordamerika	36 3,1%	14 3,3%	22 2,9%	3 1,9%	2 4,1%	1 1,0%						
USA	27 2,3%	12 2,9%	15 2,0%	3 1,9%	2 4,1%	1 1,0%						
Südamerika	29 2,5%	15 3,6%	14 1,9%	2 1,3%	1 2,0%	1 1,0%						
Asien	127 10,8%	49 11,6%	78 10,4%	14 9,1%	6 12,2%	8 7,6%						
Volksrepublik China	50 4,3%	16 3,8%	34 4,5%	3 1,9%	1 2,0%	2 1,9%						
Georgien	20 1,7%	2 0,5%	18 2,4%	2 1,3%	0 0,0%	2 1,9%						
Indien	8 0,7%	7 1,7%	1 0,1%	4 2,6%	3 6,1%	1 1,0%						
Iran	5 0,4%	5 1,2%	0 0,0%	0 0,0%	0 0,0%	0 0,0%						
Japan	6 0,5%	3 0,7%	3 0,4%	2 1,3%	1 2,0%	1 1,0%						
Südkorea	6 0,5%	3 0,7%	3 0,4%	0 0,0%	0 0,0%	0 0,0%						
Australien	8 0,7%	2 0,5%	6 0,8%	9 5,8%	1 2,0%	8 7,6%						
Europa ohne BRD	939 80,2%	318 75,5%	621 82,8%	116 75,3%	37 75,5%	87 82,9%						
Benelux	15 1,3%	8 1,9%	7 0,9%	5 3,2%	2 4,1%	3 2,9%						
Bulgarien	55 4,7%	18 4,3%	37 4,9%	4 2,6%	0 0,0%	4 3,8%						
Frankreich	31 2,6%	8 1,9%	23 3,1%	3 1,9%	1 2,0%	2 1,9%						
Großbritannien/Irland	46 3,9%	19 4,5%	27 3,6%	4 2,6%	3 6,1%	1 1,0%						
Italien	67 5,7%	19 4,5%	48 6,4%	13 8,4%	7 14,3%	6 5,7%						
Polen	54 4,6%	14 3,3%	30 4,0%	9 5,8%	1 2,0%	8 7,6%						
Österreich	32 2,7%	15 3,6%	17 2,3%	1 0,6%	1 2,0%	0 0,0%						
Rumänien	109 9,3%	29 6,9%	80 10,7%	12 7,8%	4 8,2%	8 7,6%						
Schweiz	70 6,0%	42 10,0%	28 3,7%	4 2,6%	2 4,1%	2 1,9%						
Skandinavien	34 2,9%	10 2,4%	24 3,2%	19 12,3%	5 10,2%	14 13,3%						
Türkei	66 5,6%	31 7,4%	35 4,7%	2 1,3%	1 2,0%	1 1,0%						
Ukraine	47 4,0%	11 2,6%	36 4,8%	7 4,5%	1 2,0%	6 5,7%						
staatenlos / ungeklärt	2 0,2%	1 0,2%	1 0,1%	0 0,0%	0 0,0%	0 0,0%						
<b>Summe</b>	<b>1171 100%</b>	<b>421 100%</b>	<b>750 100%</b>	<b>154 95%</b>	<b>49 100%</b>	<b>105 100%</b>						

## Entwicklung der Studierenden nach Geschlechtern

(Kopfstatistik)

Sommersemester	Studierende (abs.)			Studierende (in %)		
	ges.	weibl.	männl.	ges.	weibl.	männl.
1990	8.225	3.442	4.783	100,0	41,8	58,2
1991	8.858	3.626	5.232	100,0	40,9	59,1
1992	9.380	3.874	5.506	100,0	41,3	58,7
1993	9.466	3.858	5.608	100,0	40,8	59,2
1994	9.355	3.868	5.487	100,0	41,3	58,7
1995	9.137	3.869	5.268	100,0	42,3	57,7
1996	8.822	3.821	5.001	100,0	43,3	56,7
1997	8.276	3.177	5.099	100,0	38,4	61,6
1998	7.735	3.528	4.207	100,0	45,6	54,4
1999	6.912	3.278	3.634	100,0	47,4	52,6
2000	6.948	3.453	3.495	100,0	49,7	50,3
2001	7.064	3.576	3.488	100,0	50,6	49,4
2002	7.511	3.840	3.671	100,0	51,1	48,9
<b>2003</b>	<b>8.152</b>	<b>4.349</b>	<b>3.803</b>	<b>100,0</b>	<b>53,3</b>	<b>46,7</b>



## Studienfachbelegung nach Abschlusszielen

(Fallstatistik)

### Mathematisch-Naturwissenschaftliche Sektion

#### Studienfach **Mathematik**

Abschluss	Fachsemester														Summe
	1	2	3	4	5	6	7	8	9	10	11	12	13	14 ff	
Diplom HF		18	1	26	1	9	3	4	1	4	2	10		6	85
Magister NF		2	2	2				2							8
LA Gymnasium HF		42		32	2	20	3	10	2	9	2	8		2	132
LA Gymnasium BF		5		1		1						1			8
LA Gymnasium/EF BF								1							1
Promotion HF				2	2	1			1						6
Abschl. im Ausland HF	3	1		1											5
Abschl. im Ausland NF		1													1
<b>Summe HF</b>	<b>3</b>	<b>61</b>	<b>1</b>	<b>61</b>	<b>5</b>	<b>30</b>	<b>6</b>	<b>14</b>	<b>4</b>	<b>13</b>	<b>4</b>	<b>18</b>	<b>0</b>	<b>8</b>	<b>228</b>
<b>Summe NF/BF</b>	<b>0</b>	<b>8</b>	<b>2</b>	<b>3</b>	<b>0</b>	<b>1</b>	<b>0</b>	<b>3</b>	<b>0</b>	<b>0</b>	<b>0</b>	<b>1</b>	<b>0</b>	<b>0</b>	<b>18</b>

#### Studienfach **Statistik**

Abschluss	Fachsemester														Summe
	1	2	3	4	5	6	7	8	9	10	11	12	13	14 ff	
Magister NF		5		2		3		1		1					12
<b>Summe HF</b>	<b>0</b>	<b>0</b>	<b>0</b>	<b>0</b>	<b>0</b>	<b>0</b>	<b>0</b>	<b>0</b>	<b>0</b>	<b>0</b>	<b>0</b>	<b>0</b>	<b>0</b>	<b>0</b>	<b>0</b>
<b>Summe NF/BF</b>	<b>0</b>	<b>5</b>	<b>0</b>	<b>2</b>	<b>0</b>	<b>3</b>	<b>0</b>	<b>1</b>	<b>0</b>	<b>1</b>	<b>0</b>	<b>0</b>	<b>0</b>	<b>0</b>	<b>12</b>

## noch Studienfachbelegung nach Abschlusszielen

(Fallstatistik)

### Studienfach Informationswissenschaft \*)

Abschluss	Fachsemester														Summe
	1	2	3	4	5	6	7	8	9	10	11	12	13	14 ff	
Diplom/Aufbau HF						1				1			1	3	6
<b>Summe HF</b>	<b>0</b>	<b>0</b>	<b>0</b>	<b>0</b>	<b>0</b>	<b>1</b>	<b>0</b>	<b>0</b>	<b>0</b>	<b>1</b>	<b>0</b>	<b>0</b>	<b>1</b>	<b>3</b>	<b>6</b>

\*) auslaufender Studiengang (alle möglichen Abschlüsse)

### Studienfach Information Engineering

Abschluss	Fachsemester														Summe
	1	2	3	4	5	6	7	8	9	10	11	12	13	14 ff	
Bachelor HF		43	4	45	1	41	1	8	1						144
Promotion HF	1														1
Abschl. im Ausland HF		3													3
Master HF	5	5			1	19	1	5							36
<b>Summe HF</b>	<b>6</b>	<b>51</b>	<b>4</b>	<b>45</b>	<b>2</b>	<b>60</b>	<b>2</b>	<b>13</b>	<b>1</b>	<b>0</b>	<b>0</b>	<b>0</b>	<b>0</b>	<b>0</b>	<b>184</b>

### Studienfach Informatik

Abschluss	Fachsemester														Summe
	1	2	3	4	5	6	7	8	9	10	11	12	13	14 ff	
Magister NF	1	11	1	6		5						1			25
LA Gymnasium HF		2		1											3
LA Gymnasium BF		6		3											9
LA Gymnasium/EF HF		1													1
Promotion HF		1													1
Abschl. im Ausland NF			1	1											2
<b>Summe HF</b>	<b>0</b>	<b>4</b>	<b>0</b>	<b>1</b>	<b>0</b>	<b>0</b>	<b>0</b>	<b>0</b>	<b>0</b>	<b>0</b>	<b>0</b>	<b>0</b>	<b>0</b>	<b>0</b>	<b>5</b>
<b>Summe NF/BF</b>	<b>1</b>	<b>17</b>	<b>2</b>	<b>10</b>	<b>0</b>	<b>5</b>	<b>0</b>	<b>0</b>	<b>0</b>	<b>0</b>	<b>0</b>	<b>1</b>	<b>0</b>	<b>0</b>	<b>36</b>



## noch Studienfachbelegung nach Abschlusszielen

(Fallstatistik)

### Studienfach **Biologie**

Fachsemester

Abschluss	1	2	3	4	5	6	7	8	9	10	11	12	13	14 ff	Summe
Diplom HF		90	1	89	6	63	8	65	15	51	2	16		5	411
LA Gymnasium HF		10		12	1	10		10		13		7	1	4	68
LA Gymnasium BF		3		2				1							6
Promotion HF	12	11	14	15	11	9	7	3	6	1					89
Abschl. im Ausland HF	4	8	2	3											17
<b>Summe HF</b>	<b>16</b>	<b>119</b>	<b>17</b>	<b>119</b>	<b>18</b>	<b>82</b>	<b>15</b>	<b>78</b>	<b>21</b>	<b>65</b>	<b>2</b>	<b>23</b>	<b>1</b>	<b>9</b>	<b>585</b>
<b>Summe NF/BF</b>	<b>0</b>	<b>3</b>	<b>0</b>	<b>2</b>	<b>0</b>	<b>0</b>	<b>0</b>	<b>1</b>	<b>0</b>	<b>0</b>	<b>0</b>	<b>0</b>	<b>0</b>	<b>0</b>	<b>6</b>

### Studienfach **Biological Sciences**

Fachsemester

Abschluss	1	2	3	4	5	6	7	8	9	10	11	12	13	14 ff	Summe
Bachelor HF		16													16
<b>Summe HF</b>	<b>0</b>	<b>16</b>	<b>0</b>	<b>0</b>	<b>0</b>	<b>0</b>	<b>0</b>	<b>0</b>	<b>0</b>	<b>0</b>	<b>0</b>	<b>0</b>	<b>0</b>	<b>0</b>	<b>16</b>

### Studienfach **Psychologie**

Fachsemester

Abschluss	1	2	3	4	5	6	7	8	9	10	11	12	13	14 ff	Summe
Diplom HF	1	86	3	80	7	79	60	24	59	9	42	8	19	18	495
Magister HF											1				1
Magister NF						1		1			1		2	1	6
Lizentiat HF									1						1
Promotion HF	4	7	9	4	2	2		1	1						30
Abschl. im Ausland HF	7	8													15
<b>Summe HF</b>	<b>12</b>	<b>101</b>	<b>12</b>	<b>84</b>	<b>9</b>	<b>81</b>	<b>60</b>	<b>25</b>	<b>61</b>	<b>9</b>	<b>43</b>	<b>8</b>	<b>19</b>	<b>18</b>	<b>542</b>
<b>Summe NF/BF</b>	<b>0</b>	<b>0</b>	<b>0</b>	<b>0</b>	<b>0</b>	<b>1</b>	<b>0</b>	<b>1</b>	<b>0</b>	<b>0</b>	<b>1</b>	<b>0</b>	<b>2</b>	<b>1</b>	<b>6</b>



## noch Studienfachbelegung nach Abschlusszielen

(Fallstatistik)

### Geisteswissenschaftliche Sektion

#### Studienfach **Philosophie**

Abschluss	Fachsemester														Summe
	1	2	3	4	5	6	7	8	9	10	11	12	13	14 ff	
Bachelor HF	5	7													12
Magister HF	1	26	6	15	4	13	5	11	3	4	4	5	2	9	108
Magister NF	30	39	7	17	7	8	13	7	2	4	7	7	1	7	156
LA Gymnasium HF	1	1		1	1	1	2	3		3	2		1	4	20
Promotion HF	1	2	2	3	2	3			1						14
Abschl. im Ausland HF	2	6					1								9
Abschl. im Ausland NF	1	1													2
Master HF	1														1
<b>Summe HF</b>	<b>11</b>	<b>42</b>	<b>8</b>	<b>19</b>	<b>7</b>	<b>17</b>	<b>8</b>	<b>14</b>	<b>4</b>	<b>7</b>	<b>6</b>	<b>5</b>	<b>3</b>	<b>13</b>	<b>164</b>
<b>Summe NF/BF</b>	<b>31</b>	<b>40</b>	<b>7</b>	<b>17</b>	<b>7</b>	<b>8</b>	<b>13</b>	<b>7</b>	<b>2</b>	<b>4</b>	<b>7</b>	<b>7</b>	<b>1</b>	<b>7</b>	<b>158</b>

#### Studienfach **Philosophie/Ethik**

Abschluss	Fachsemester														Summe
	1	2	3	4	5	6	7	8	9	10	11	12	13	14 ff	
LA Gymnasium HF	10	19	6	11	1					1				1	49
LA Gymnasium/EF HF			1												1
<b>Summe HF</b>	<b>10</b>	<b>19</b>	<b>7</b>	<b>11</b>	<b>1</b>	<b>0</b>	<b>0</b>	<b>0</b>	<b>0</b>	<b>1</b>	<b>0</b>	<b>0</b>	<b>0</b>	<b>1</b>	<b>50</b>

## noch Studienfachbelegung nach Abschlusszielen

(Fallstatistik)

### Studienfach **Geschichte**

Abschluss	Fachsemester														Summe
	1	2	3	4	5	6	7	8	9	10	11	12	13	14 ff	
Magister HF	19	27	12	19	16	17	10	12	6	13	11	16	1	11	190
Bakkalaureus HF	4	2													6
Magister NF	18	33	9	29	7	13	5	10	4	9	6	5	1	7	156
LA Gymnasium HF	24	42	10	38	11	12	6	15	1	8	4	7	6	20	204
LA Gymnasium BF	7	7		4	3	2				4	1	1		2	31
LA Gymnasium/EF HF			3												3
Promotion HF	5	1		3	7	1	1		1	1		1		1	22
Abschl. im Ausland HF	5	6	1		1										13
Abschl. im Ausland NF	1	5													6
<b>Summe HF</b>	<b>57</b>	<b>78</b>	<b>26</b>	<b>60</b>	<b>35</b>	<b>30</b>	<b>17</b>	<b>27</b>	<b>8</b>	<b>22</b>	<b>15</b>	<b>24</b>	<b>7</b>	<b>32</b>	<b>438</b>
<b>Summe NF/BF</b>	<b>26</b>	<b>45</b>	<b>9</b>	<b>33</b>	<b>10</b>	<b>15</b>	<b>5</b>	<b>10</b>	<b>4</b>	<b>13</b>	<b>7</b>	<b>6</b>	<b>1</b>	<b>9</b>	<b>193</b>

### Studienfach **Soziologie**

Abschluss	Fachsemester														Summe
	1	2	3	4	5	6	7	8	9	10	11	12	13	14 ff	
Magister HF	1	150	3	70	11	46	9	24	7	21	7	9	7	14	379
Magister NF	1	55	3	48	9	20	1	13	2	12	4	11		7	186
Promotion HF	3	2		1	2	3	1	2		4			1		19
Abschl. im Ausland HF	10	5		1											16
Abschl. im Ausland NF				1											1
<b>Summe HF</b>	<b>14</b>	<b>157</b>	<b>3</b>	<b>72</b>	<b>13</b>	<b>49</b>	<b>10</b>	<b>26</b>	<b>7</b>	<b>25</b>	<b>7</b>	<b>9</b>	<b>8</b>	<b>14</b>	<b>414</b>
<b>Summe NF/BF</b>	<b>1</b>	<b>55</b>	<b>3</b>	<b>49</b>	<b>9</b>	<b>20</b>	<b>1</b>	<b>13</b>	<b>2</b>	<b>12</b>	<b>4</b>	<b>11</b>	<b>0</b>	<b>7</b>	<b>187</b>

## noch Studienfachbelegung nach Abschlusszielen

(Fallstatistik)

### Studienfach Sportwissenschaft

Abschluss	Fachsemester														Summe
	1	2	3	4	5	6	7	8	9	10	11	12	13	14 ff	
Bachelor HF	2	16	2	14	1	12		3							50
LA Gymnasium HF	23	42	9	58	8	30	4	22	7	23	2	11	2	11	252
LA Gymnasium BF	2	3	2	1											8
Promotion HF		1	2	2	1	1		1	1	1					10
Abschl. im Ausland HF			1												1
<b>Summe HF</b>	<b>25</b>	<b>59</b>	<b>14</b>	<b>74</b>	<b>10</b>	<b>43</b>	<b>4</b>	<b>26</b>	<b>8</b>	<b>24</b>	<b>2</b>	<b>11</b>	<b>2</b>	<b>11</b>	<b>313</b>
<b>Summe NF/BF</b>	<b>2</b>	<b>3</b>	<b>2</b>	<b>1</b>	<b>0</b>	<b>0</b>	<b>0</b>	<b>0</b>	<b>0</b>	<b>0</b>	<b>0</b>	<b>0</b>	<b>0</b>	<b>0</b>	<b>8</b>

### Studienfach Pädagogikum

Abschluss	Fachsemester														Summe
	1	2	3	4	5	6	7	8	9	10	11	12	13	14 ff	
LA Gymnasium/EF HF	1														1
<b>Summe HF</b>	<b>1</b>	<b>0</b>	<b>0</b>	<b>1</b>	<b>0</b>	<b>0</b>	<b>0</b>	<b>0</b>	<b>0</b>	<b>0</b>	<b>0</b>	<b>0</b>	<b>0</b>	<b>0</b>	<b>1</b>

### Studienfach Deutsche Literatur

Abschluss	Fachsemester														Summe
	1	2	3	4	5	6	7	8	9	10	11	12	13	14 ff	
Magister HF	41	74	16	46	15	34	19	36	5	24	9	19	5	21	364
Magister NF	15	25	6	24	4	14	6	11	4	5	4	6	2	6	132
Promotion HF	1	3	2	2	4	1									13
Abschl. im Ausland HF	5	39	3	3											50
Abschl. im Ausland NF		4		1	1										6
<b>Summe HF</b>	<b>47</b>	<b>116</b>	<b>21</b>	<b>51</b>	<b>19</b>	<b>35</b>	<b>19</b>	<b>36</b>	<b>5</b>	<b>24</b>	<b>9</b>	<b>19</b>	<b>5</b>	<b>21</b>	<b>427</b>
<b>Summe NF/BF</b>	<b>15</b>	<b>29</b>	<b>6</b>	<b>25</b>	<b>5</b>	<b>14</b>	<b>6</b>	<b>11</b>	<b>4</b>	<b>5</b>	<b>4</b>	<b>6</b>	<b>2</b>	<b>6</b>	<b>138</b>

## noch Studienfachbelegung nach Abschlusszielen

(Fallstatistik)

### Studienfach Literatur des Mittelalters

Abschluss	Fachsemester														Summe
	1	2	3	4	5	6	7	8	9	10	11	12	13	14 ff	
Magister HF														1	1
Magister NF				1			1								2
<b>Summe HF</b>	<b>0</b>	<b>0</b>	<b>0</b>	<b>0</b>	<b>0</b>	<b>0</b>	<b>0</b>	<b>0</b>	<b>0</b>	<b>0</b>	<b>0</b>	<b>0</b>	<b>0</b>	<b>1</b>	<b>1</b>
<b>Summe NF/BF</b>	<b>0</b>	<b>0</b>	<b>0</b>	<b>1</b>	<b>0</b>	<b>0</b>	<b>1</b>	<b>0</b>	<b>0</b>	<b>0</b>	<b>0</b>	<b>0</b>	<b>0</b>	<b>0</b>	<b>2</b>

### Studienfach Englische und Amerikanische Literatur

Abschluss	Fachsemester														Summe
	1	2	3	4	5	6	7	8	9	10	11	12	13	14 ff	
Magister HF	31	36	11	27	2	15	7	9	7	8	5	5	2	8	173
Magister NF	11	23	4	10	3	5	1	18	5	7	1	5	1		94
Promotion HF	3			1	1	2		2							9
Abschl. im Ausland HF		9	1	1											11
Abschl. im Ausland NF	2	4													6
<b>Summe HF</b>	<b>34</b>	<b>45</b>	<b>12</b>	<b>29</b>	<b>3</b>	<b>17</b>	<b>7</b>	<b>11</b>	<b>7</b>	<b>8</b>	<b>5</b>	<b>5</b>	<b>2</b>	<b>8</b>	<b>193</b>
<b>Summe NF/BF</b>	<b>13</b>	<b>27</b>	<b>4</b>	<b>10</b>	<b>3</b>	<b>5</b>	<b>1</b>	<b>18</b>	<b>5</b>	<b>7</b>	<b>1</b>	<b>5</b>	<b>1</b>	<b>0</b>	<b>100</b>

### Studienfach Französische Literatur

Abschluss	Fachsemester														Summe
	1	2	3	4	5	6	7	8	9	10	11	12	13	14 ff	
Magister HF	7	6	3	1	1	2	1	1		2	1	1	1	3	30
Magister NF	4	10			2		1	5		2				1	25
Promotion HF		1		2											3
Abschl. im Ausland HF		3													3
Abschl. im Ausland NF	1														1
<b>Summe HF</b>	<b>7</b>	<b>10</b>	<b>3</b>	<b>3</b>	<b>1</b>	<b>2</b>	<b>1</b>	<b>1</b>	<b>0</b>	<b>2</b>	<b>1</b>	<b>1</b>	<b>1</b>	<b>3</b>	<b>36</b>
<b>Summe NF/BF</b>	<b>5</b>	<b>10</b>	<b>0</b>	<b>0</b>	<b>2</b>	<b>0</b>	<b>1</b>	<b>5</b>	<b>0</b>	<b>2</b>	<b>0</b>	<b>0</b>	<b>0</b>	<b>1</b>	<b>26</b>

## noch Studienfachbelegung nach Abschlusszielen

(Fallstatistik)

### Studienfach Italienische Literatur

Abschluss	Fachsemester														Summe
	1	2	3	4	5	6	7	8	9	10	11	12	13	14 ff	
Magister HF	2	3		1			1	2		2					11
Magister NF		3	2	2	1	1	1	2		1		1			14
Promotion HF				1											1
Abschl. im Ausland NF	1														1
<b>Summe HF</b>	<b>2</b>	<b>3</b>	<b>0</b>	<b>2</b>	<b>0</b>	<b>0</b>	<b>1</b>	<b>2</b>	<b>0</b>	<b>2</b>	<b>0</b>	<b>0</b>	<b>0</b>	<b>0</b>	<b>12</b>
<b>Summe NF/BF</b>	<b>1</b>	<b>3</b>	<b>2</b>	<b>2</b>	<b>1</b>	<b>1</b>	<b>1</b>	<b>2</b>	<b>0</b>	<b>1</b>	<b>0</b>	<b>1</b>	<b>0</b>	<b>0</b>	<b>15</b>

### Studienfach Lateinische Literatur

Abschluss	Fachsemester														Summe
	1	2	3	4	5	6	7	8	9	10	11	12	13	14 ff	
Magister HF	1		1				1								3
Promotion HF		1													1
Abschl. im Ausland HF		2													2
<b>Summe HF</b>	<b>1</b>	<b>3</b>	<b>1</b>	<b>0</b>	<b>0</b>	<b>0</b>	<b>1</b>	<b>0</b>	<b>0</b>	<b>0</b>	<b>0</b>	<b>0</b>	<b>0</b>	<b>0</b>	<b>6</b>

### Studienfach Slavistik (Literaturwissenschaft)

Abschluss	Fachsemester														Summe
	1	2	3	4	5	6	7	8	9	10	11	12	13	14 ff	
Magister HF	7	10	1	3	1		4	1		3		2	1	1	34
Magister NF	3	1										1			5
Promotion HF		2	2	2		1									7
Abschl. im Ausland HF	3	2													5
Abschl. im Ausland NF				1											1
<b>Summe HF</b>	<b>10</b>	<b>14</b>	<b>3</b>	<b>5</b>	<b>1</b>	<b>1</b>	<b>4</b>	<b>1</b>	<b>0</b>	<b>3</b>	<b>0</b>	<b>2</b>	<b>1</b>	<b>1</b>	<b>46</b>
<b>Summe NF/BF</b>	<b>3</b>	<b>1</b>	<b>0</b>	<b>1</b>	<b>0</b>	<b>0</b>	<b>0</b>	<b>0</b>	<b>0</b>	<b>0</b>	<b>0</b>	<b>1</b>	<b>0</b>	<b>0</b>	<b>6</b>

## noch Studienfachbelegung nach Abschlusszielen

(Fallstatistik)

### Studienfach **Spanischsprachige Literatur**

Fachsemester

Abschluss	1	2	3	4	5	6	7	8	9	10	11	12	13	14 ff	Summe
Magister HF	3	5	5	1		3	2			1	3	1		2	26
Magister NF	4	10		3	1	4		1		1					24
Promotion HF	1														1
Abschl. im Ausland NF	1	1													2
<b>Summe HF</b>	<b>4</b>	<b>5</b>	<b>5</b>	<b>1</b>	<b>0</b>	<b>3</b>	<b>2</b>	<b>0</b>	<b>0</b>	<b>1</b>	<b>3</b>	<b>1</b>	<b>0</b>	<b>2</b>	<b>27</b>
<b>Summe NF/BF</b>	<b>5</b>	<b>11</b>	<b>0</b>	<b>3</b>	<b>1</b>	<b>4</b>	<b>0</b>	<b>1</b>	<b>0</b>	<b>1</b>	<b>0</b>	<b>0</b>	<b>0</b>	<b>0</b>	<b>26</b>

### Studienfach **Allgemeine und Vergleichende Literaturwissenschaft**

Fachsemester

Abschluss	1	2	3	4	5	6	7	8	9	10	11	12	13	14 ff	Summe
Magister HF				10	3	9	1	1		2			1	3	30
Promotion HF						1	1			1					3
Abschl. im Ausland HF				1											1
<b>Summe HF</b>	<b>0</b>	<b>0</b>	<b>0</b>	<b>11</b>	<b>3</b>	<b>10</b>	<b>2</b>	<b>1</b>	<b>0</b>	<b>3</b>	<b>0</b>	<b>0</b>	<b>1</b>	<b>3</b>	<b>34</b>

### Studienfach **Kunst- und Medienwissenschaft**

Fachsemester

Abschluss	1	2	3	4	5	6	7	8	9	10	11	12	13	14 ff	Summe
Magister NF	84	228	36	115	38	94	32	70	17	37	25	36	7	22	841
Promotion HF	1	1	2	1						2					7
Abschl. im Ausland NF	1	8													9
<b>Summe HF</b>	<b>1</b>	<b>1</b>	<b>2</b>	<b>1</b>	<b>0</b>	<b>0</b>	<b>0</b>	<b>0</b>	<b>0</b>	<b>2</b>	<b>0</b>	<b>0</b>	<b>0</b>	<b>0</b>	<b>7</b>
<b>Summe NF/BF</b>	<b>85</b>	<b>236</b>	<b>36</b>	<b>115</b>	<b>38</b>	<b>94</b>	<b>32</b>	<b>70</b>	<b>17</b>	<b>37</b>	<b>25</b>	<b>36</b>	<b>7</b>	<b>22</b>	<b>850</b>

## noch Studienfachbelegung nach Abschlusszielen

(Fallstatistik)

### Studienfach Deutsch

Abschluss	Fachsemester														Summe
	1	2	3	4	5	6	7	8	9	10	11	12	13	14 ff	
LA Gymnasium HF	50	79	24	70	18	34	17	23	9	27	10	14	4	20	399
LA Gymnasium BF	3	4	1	4	2	4	3	1		1	1				24
LA Gymnasium/EF BF	4	1	1				1								7
Promotion HF										1					1
<b>Summe HF</b>	<b>50</b>	<b>79</b>	<b>24</b>	<b>70</b>	<b>18</b>	<b>34</b>	<b>17</b>	<b>23</b>	<b>9</b>	<b>28</b>	<b>10</b>	<b>14</b>	<b>4</b>	<b>20</b>	<b>400</b>
<b>Summe NF/BF</b>	<b>7</b>	<b>5</b>	<b>2</b>	<b>4</b>	<b>2</b>	<b>4</b>	<b>4</b>	<b>1</b>	<b>0</b>	<b>1</b>	<b>1</b>	<b>0</b>	<b>0</b>	<b>0</b>	<b>31</b>

### Studienfach Englisch

Abschluss	Fachsemester														Summe
	1	2	3	4	5	6	7	8	9	10	11	12	13	14 ff	
LA Gymnasium HF	46	97	22	81	23	26	18	22	10	21	13	11	5	12	407
LA Gymnasium BF	4	3	3	5	2	2		2		3		1		3	28
LA Gymnasium/EF HF				1		1									2
LA Gymnasium/EF BF	1		1												2
<b>Summe HF</b>	<b>46</b>	<b>97</b>	<b>22</b>	<b>82</b>	<b>23</b>	<b>27</b>	<b>18</b>	<b>22</b>	<b>10</b>	<b>21</b>	<b>13</b>	<b>11</b>	<b>5</b>	<b>12</b>	<b>409</b>
<b>Summe NF/BF</b>	<b>5</b>	<b>3</b>	<b>4</b>	<b>5</b>	<b>2</b>	<b>2</b>	<b>0</b>	<b>2</b>	<b>0</b>	<b>3</b>	<b>0</b>	<b>1</b>	<b>0</b>	<b>3</b>	<b>30</b>

### Studienfach Französisch

Abschluss	Fachsemester														Summe
	1	2	3	4	5	6	7	8	9	10	11	12	13	14 ff	
LA Gymnasium HF	11	41	5	23	10	9	7	5	4	3	9	4	5	11	147
LA Gymnasium BF	2	2	4	2					2	1				1	14
LA Gymnasium/EF BF	1														1
Promotion HF		1													1
<b>Summe HF</b>	<b>11</b>	<b>42</b>	<b>5</b>	<b>23</b>	<b>10</b>	<b>9</b>	<b>7</b>	<b>5</b>	<b>4</b>	<b>3</b>	<b>9</b>	<b>4</b>	<b>5</b>	<b>11</b>	<b>148</b>
<b>Summe NF/BF</b>	<b>3</b>	<b>2</b>	<b>4</b>	<b>2</b>	<b>0</b>	<b>0</b>	<b>0</b>	<b>0</b>	<b>2</b>	<b>1</b>	<b>0</b>	<b>0</b>	<b>0</b>	<b>1</b>	<b>15</b>

## noch Studienfachbelegung nach Abschlusszielen

(Fallstatistik)

### Studienfach Griechisch \*)

Abschluss	Fachsemester														Summe
	1	2	3	4	5	6	7	8	9	10	11	12	13	14 ff	
LA Gymnasium HF				1											1
LA Gymnasium/EF HF											1				1
<b>Summe HF</b>	<b>0</b>	<b>0</b>	<b>0</b>	<b>1</b>	<b>0</b>	<b>0</b>	<b>0</b>	<b>0</b>	<b>0</b>	<b>0</b>	<b>1</b>	<b>0</b>	<b>0</b>	<b>0</b>	<b>2</b>

\*) Studiengang eingestellt zum Wintersemester 2002/2003

### Studienfach Italienisch

Abschluss	Fachsemester														Summe
	1	2	3	4	5	6	7	8	9	10	11	12	13	14 ff	
LA Gymnasium HF	4	5	1	4		2	1	3	2						22
LA Gymnasium BF	4	3		2	3	3						1		1	17
LA Gymnasium/EF BF	1														1
<b>Summe HF</b>	<b>4</b>	<b>5</b>	<b>1</b>	<b>4</b>	<b>0</b>	<b>2</b>	<b>1</b>	<b>3</b>	<b>2</b>	<b>0</b>	<b>0</b>	<b>0</b>	<b>0</b>	<b>0</b>	<b>22</b>
<b>Summe NF/BF</b>	<b>5</b>	<b>3</b>	<b>0</b>	<b>2</b>	<b>3</b>	<b>3</b>	<b>0</b>	<b>0</b>	<b>0</b>	<b>0</b>	<b>0</b>	<b>1</b>	<b>0</b>	<b>1</b>	<b>18</b>

### Studienfach Latein

Abschluss	Fachsemester														Summe
	1	2	3	4	5	6	7	8	9	10	11	12	13	14 ff	
LA Gymnasium HF	2	10	3	8	5	2		2		2	1	3		5	43
LA Gymnasium BF	2	1	1	1	1	1						1		3	11
Promotion HF			1							1					2
<b>Summe HF</b>	<b>2</b>	<b>10</b>	<b>4</b>	<b>8</b>	<b>5</b>	<b>2</b>	<b>0</b>	<b>2</b>	<b>0</b>	<b>3</b>	<b>1</b>	<b>3</b>	<b>0</b>	<b>5</b>	<b>45</b>
<b>Summe NF/BF</b>	<b>2</b>	<b>1</b>	<b>1</b>	<b>1</b>	<b>1</b>	<b>1</b>	<b>0</b>	<b>0</b>	<b>0</b>	<b>0</b>	<b>0</b>	<b>1</b>	<b>0</b>	<b>3</b>	<b>11</b>



## noch Studienfachbelegung nach Abschlusszielen

(Fallstatistik)

### Studienfach Russisch

Fachsemester

Abschluss	1	2	3	4	5	6	7	8	9	10	11	12	13	14 ff	Summe
LA Gymnasium HF	2	1		1					1			1	1		7
LA Gymnasium BF		3													3
<b>Summe HF</b>	<b>2</b>	<b>1</b>	<b>0</b>	<b>1</b>	<b>0</b>	<b>0</b>	<b>0</b>	<b>0</b>	<b>1</b>	<b>0</b>	<b>0</b>	<b>1</b>	<b>1</b>	<b>0</b>	<b>7</b>
<b>Summe NF/BF</b>	<b>0</b>	<b>3</b>	<b>0</b>	<b>0</b>	<b>0</b>	<b>0</b>	<b>0</b>	<b>0</b>	<b>0</b>	<b>0</b>	<b>0</b>	<b>0</b>	<b>0</b>	<b>0</b>	<b>3</b>

### Studienfach Spanisch

Fachsemester

Abschluss	1	2	3	4	5	6	7	8	9	10	11	12	13	14 ff	Summe
LA Gymnasium HF	16	18	4	11	7	2			1						59
LA Gymnasium BF	2	6	1	7	3	2	1								22
LA Gymnasium/EF HF	1														1
<b>Summe HF</b>	<b>17</b>	<b>18</b>	<b>4</b>	<b>11</b>	<b>7</b>	<b>2</b>	<b>0</b>	<b>0</b>	<b>1</b>	<b>0</b>	<b>0</b>	<b>0</b>	<b>0</b>	<b>0</b>	<b>60</b>
<b>Summe NF/BF</b>	<b>2</b>	<b>6</b>	<b>1</b>	<b>7</b>	<b>3</b>	<b>2</b>	<b>1</b>	<b>0</b>	<b>0</b>	<b>0</b>	<b>0</b>	<b>0</b>	<b>0</b>	<b>0</b>	<b>22</b>

### Studienfach Slavistik mit ostslavischem Schwerpunkt

Fachsemester

Abschluss	1	2	3	4	5	6	7	8	9	10	11	12	13	14 ff	Summe
Magister NF		1	2	1				1		1					6
Abschl. im Ausland NF		1													1
<b>Summe NF/BF</b>	<b>0</b>	<b>2</b>	<b>2</b>	<b>1</b>	<b>0</b>	<b>0</b>	<b>0</b>	<b>1</b>	<b>0</b>	<b>1</b>	<b>0</b>	<b>0</b>	<b>0</b>	<b>0</b>	<b>7</b>

## noch Studienfachbelegung nach Abschlusszielen

(Fallstatistik)

### Studienfach Slavistik mit südslavischem Schwerpunkt

Fachsemester

Abschluss	1	2	3	4	5	6	7	8	9	10	11	12	13	14 ff	Summe
Magister NF				1											1
<b>Summe NF/BF</b>	<b>0</b>	<b>0</b>	<b>0</b>	<b>1</b>	<b>0</b>	<b>0</b>	<b>0</b>	<b>0</b>	<b>0</b>	<b>0</b>	<b>0</b>	<b>0</b>	<b>0</b>	<b>0</b>	<b>1</b>

### Studienfach Slavistik mit westslavischem Schwerpunkt

Fachsemester

Abschluss	1	2	3	4	5	6	7	8	9	10	11	12	13	14 ff	Summe
Magister NF							1	1		1					3
<b>Summe NF/BF</b>	<b>0</b>	<b>0</b>	<b>0</b>	<b>0</b>	<b>0</b>	<b>0</b>	<b>1</b>	<b>1</b>	<b>0</b>	<b>1</b>	<b>0</b>	<b>0</b>	<b>0</b>	<b>0</b>	<b>3</b>

### Studienfach Sprachwissenschaft mit germanistischem Schwerpunkt

Fachsemester

Abschluss	1	2	3	4	5	6	7	8	9	10	11	12	13	14 ff	Summe
Magister HF	16	26	6	15	7	12	10	6		4	7	2	1	4	116
Magister NF	5	16	3	8	1	3		3	2	3	1	2		1	48
Promotion HF							1								1
Abschl. im Ausland HF	8	29	3	3											43
Abschl. im Ausland NF	2	5													7
<b>Summe HF</b>	<b>24</b>	<b>55</b>	<b>9</b>	<b>18</b>	<b>7</b>	<b>12</b>	<b>11</b>	<b>6</b>	<b>0</b>	<b>4</b>	<b>7</b>	<b>2</b>	<b>1</b>	<b>4</b>	<b>160</b>
<b>Summe NF/BF</b>	<b>7</b>	<b>21</b>	<b>3</b>	<b>8</b>	<b>1</b>	<b>3</b>	<b>0</b>	<b>3</b>	<b>2</b>	<b>3</b>	<b>1</b>	<b>2</b>	<b>0</b>	<b>1</b>	<b>55</b>

## noch Studienfachbelegung nach Abschlusszielen

(Fallstatistik)

### Studienfach Sprachwissenschaft mit anglistischem Schwerpunkt

Abschluss	Fachsemester														Summe
	1	2	3	4	5	6	7	8	9	10	11	12	13	14 ff	
Magister HF	9	18	4	9	3	10	2	7	1	2	6	6		2	79
Magister NF	6	4	4	3	4	6	3	2	1	2		1			36
Promotion HF		1			1										2
Abschl. im Ausland HF	2	2	1	2											7
Abschl. im Ausland NF		1													1
<b>Summe HF</b>	<b>11</b>	<b>21</b>	<b>5</b>	<b>11</b>	<b>4</b>	<b>10</b>	<b>2</b>	<b>7</b>	<b>1</b>	<b>2</b>	<b>6</b>	<b>6</b>	<b>0</b>	<b>2</b>	<b>88</b>
<b>Summe NF/BF</b>	<b>6</b>	<b>5</b>	<b>4</b>	<b>3</b>	<b>4</b>	<b>6</b>	<b>3</b>	<b>2</b>	<b>1</b>	<b>2</b>	<b>0</b>	<b>1</b>	<b>0</b>	<b>0</b>	<b>37</b>

### Studienfach Französische Sprachwissenschaft

Abschluss	Fachsemester														Summe
	1	2	3	4	5	6	7	8	9	10	11	12	13	14 ff	
Magister HF	4	1		6	3	4	3	1		2				1	25
Magister NF		3				3					1	1			8
Abschl. im Ausland HF				1											1
Abschl. im Ausland NF	1	1													2
<b>Summe HF</b>	<b>4</b>	<b>1</b>	<b>0</b>	<b>7</b>	<b>3</b>	<b>4</b>	<b>3</b>	<b>1</b>	<b>0</b>	<b>2</b>	<b>0</b>	<b>0</b>	<b>0</b>	<b>1</b>	<b>26</b>
<b>Summe NF/BF</b>	<b>1</b>	<b>4</b>	<b>0</b>	<b>0</b>	<b>0</b>	<b>3</b>	<b>0</b>	<b>0</b>	<b>0</b>	<b>0</b>	<b>1</b>	<b>1</b>	<b>0</b>	<b>0</b>	<b>10</b>

### Studienfach Italienische Sprachwissenschaft

Abschluss	Fachsemester														Summe
	1	2	3	4	5	6	7	8	9	10	11	12	13	14 ff	
Magister HF	3	5	1	2	1	4	1				1	1			19
Magister NF	5	2	1	2		4		1						1	16
Abschl. im Ausland HF			1												1
<b>Summe HF</b>	<b>3</b>	<b>5</b>	<b>2</b>	<b>2</b>	<b>1</b>	<b>4</b>	<b>1</b>	<b>0</b>	<b>0</b>	<b>0</b>	<b>1</b>	<b>1</b>	<b>0</b>	<b>0</b>	<b>20</b>
<b>Summe NF/BF</b>	<b>5</b>	<b>2</b>	<b>1</b>	<b>2</b>	<b>0</b>	<b>4</b>	<b>0</b>	<b>1</b>	<b>0</b>	<b>0</b>	<b>0</b>	<b>0</b>	<b>0</b>	<b>1</b>	<b>16</b>



## noch Studienfachbelegung nach Abschlusszielen

(Fallstatistik)

### Rechts-, Wirtschafts- und Verwaltungswissenschaftliche Sektion

#### Studienfach Rechtswissenschaft

Abschluss	Fachsemester														Summe
	1	2	3	4	5	6	7	8	9	10	11	12	13	14 ff	
Magister NF	1	24	2	11	7	7	4	3	4	1	3	5	1	5	78
1. Jur. Staatsprüf. HF	111	444	56	223	33	167	50	160	42	116	20	59	16	83	1.580
Magister/Aufbau HF	3	11	1												15
Promotion HF	5	14	19	13	8	10	5	2	1	1					78
Abschl. im Ausland HF	8	30	3												41
Abschl. im Ausland NF		1													1
<b>Summe HF</b>	<b>127</b>	<b>499</b>	<b>79</b>	<b>236</b>	<b>41</b>	<b>177</b>	<b>55</b>	<b>162</b>	<b>43</b>	<b>117</b>	<b>20</b>	<b>59</b>	<b>16</b>	<b>83</b>	<b>1.714</b>
<b>Summe NF/BF</b>	<b>1</b>	<b>25</b>	<b>2</b>	<b>11</b>	<b>7</b>	<b>7</b>	<b>4</b>	<b>3</b>	<b>4</b>	<b>1</b>	<b>3</b>	<b>5</b>	<b>1</b>	<b>5</b>	<b>79</b>

#### Studienfach Volkswirtschaftslehre

Abschluss	Fachsemester														Summe
	1	2	3	4	5	6	7	8	9	10	11	12	13	14 ff	
Diplom HF	1	174	10	68	14	51	13	27	12	17	7	8	1	5	408
Magister NF	2	61	1	19	5	11	2	8	1	3	1	3		3	120
Promotion HF		6	2	2			1	1		1				1	14
Abschl. im Ausland HF	17	27	2	4	1										51
Abschl. im Ausland NF	2	2													4
<b>Summe HF</b>	<b>18</b>	<b>207</b>	<b>14</b>	<b>74</b>	<b>15</b>	<b>51</b>	<b>14</b>	<b>28</b>	<b>12</b>	<b>18</b>	<b>7</b>	<b>8</b>	<b>1</b>	<b>6</b>	<b>473</b>
<b>Summe NF/BF</b>	<b>4</b>	<b>63</b>	<b>1</b>	<b>19</b>	<b>5</b>	<b>11</b>	<b>2</b>	<b>8</b>	<b>1</b>	<b>3</b>	<b>1</b>	<b>3</b>	<b>0</b>	<b>3</b>	<b>124</b>



## noch Studienfachbelegung nach Abschlusszielen

(Fallstatistik)

### Studienfach **Verwaltungswissenschaft**

Abschluss	Fachsemester														Summe
	1	2	3	4	5	6	7	8	9	10	11	12	13	14 ff	
Diplom HF	3	160	33	120	52	79	44	54	47	36	38	15	15	26	722
Promotion HF	1	2		3			3			1		1			11
Abschl. im Ausland HF	3	8	1	1											13
<b>Summe HF</b>	<b>7</b>	<b>170</b>	<b>34</b>	<b>124</b>	<b>52</b>	<b>79</b>	<b>47</b>	<b>54</b>	<b>47</b>	<b>37</b>	<b>38</b>	<b>16</b>	<b>15</b>	<b>26</b>	<b>746</b>

### Studienfach **Politikwissenschaft**

Abschluss	Fachsemester														Summe
	1	2	3	4	5	6	7	8	9	10	11	12	13	14 ff	
Magister HF		18	2	19	1	7	5	9	6	8	5	11		18	109
Magister NF	2	86	4	46	2	19	3	9	3	16	1	9		2	202
LA Gymnasium HF		2		7	2	5		5		5			2	6	34
LA Gymnasium BF		5	1	9		3		1		1		1		1	22
LA Gymnasium/EF BF		1													1
Promotion HF	1	3	3	1	2	1				1					12
Abschl. im Ausland HF	13	32	1												46
Abschl. im Ausland NF	1	3													4
<b>Summe HF</b>	<b>14</b>	<b>55</b>	<b>6</b>	<b>27</b>	<b>5</b>	<b>13</b>	<b>5</b>	<b>14</b>	<b>6</b>	<b>14</b>	<b>5</b>	<b>11</b>	<b>2</b>	<b>24</b>	<b>201</b>
<b>Summe NF/BF</b>	<b>3</b>	<b>95</b>	<b>5</b>	<b>55</b>	<b>2</b>	<b>22</b>	<b>3</b>	<b>10</b>	<b>3</b>	<b>17</b>	<b>1</b>	<b>10</b>	<b>0</b>	<b>3</b>	<b>229</b>

## Studienfachbelegung insgesamt (alle Studiengänge)

(Fallstatistik)

Abschluss	Fachsemester														Summe
	1	2	3	4	5	6	7	8	9	10	11	12	13	14 ff	
Summe HF	642	2.553	376	1.608	363	1.045	382	683	285	525	236	288	107	367	9.460
Summe BF	33	55	15	42	14	19	5	6	2	10	2	6	0	11	220
Summe NF	212	688	99	358	94	224	74	169	45	106	56	95	15	63	2.298
<b>Gesamtsumme</b>	<b>887</b>	<b>3.296</b>	<b>490</b>	<b>2.008</b>	<b>471</b>	<b>1.288</b>	<b>461</b>	<b>858</b>	<b>332</b>	<b>641</b>	<b>294</b>	<b>389</b>	<b>122</b>	<b>441</b>	<b>11.978</b>

<b>Fächerindex</b>	<b>Seite</b>
Allgemeine und Vergleichende Literaturwissenschaft	21
Biologie	15
Biological Sciences	15
Chemie	14
Deutsch	22
Deutsche Literatur	18
Englisch	22
Englische und Amerikanische Literatur	19
Französisch	22
Französische Literatur	19
Französische Sprachwissenschaft	26
Geschichte	17
Griechisch	23
Informatik	13
Information Engineering	13
Informationswissenschaft	13
Internationale Wirtschaftsbeziehungen / International Economic Relations	29
Italienisch	23
Italienische Literatur	20
Italienische Sprachwissenschaft	26
Kunst- und Medienwissenschaft	21
Latein	23
Lateinische Literatur	20
Life Science	14
Literatur des Mittelalters	19
Mathematik	12
Mathematische Finanzökonomie	29
Pädagogikum	18
Philosophie	16
Philosophie/Ethik	16
Physik	14
Politikwissenschaft	30
Psychologie	15
Rechtswissenschaft	28
Russisch	24
Slavistik (Literatur)	20



<b>noch Fächerindex</b>	<b>Seite</b>
Slavistik (Sprachwissenschaft)	27
Slavistik mit ostslavischem Schwerpunkt	24
Slavistik mit südslavischem Schwerpunkt	25
Slavistik mit westslavischem Schwerpunkt	25
Soziologie	17
Spanisch	24
Spanischsprachige Literatur	21
Sportwissenschaft	18
Sprachwissenschaft mit anglistischem Schwerpunkt	26
Sprachwissenschaft mit germanistischem Schwerpunkt	25
Statistik	12
Theoretische Sprachwissenschaft	27
Verwaltungswissenschaft	30
Volkswirtschaftslehre	28
Wirtschaftspädagogik	29