

Statistik über die Studierenden der Universität Konstanz

Studienjahr 2005/2006

1. Studienabschnitt (Wintersemester)

Stichtag: 31.10.2005

Inhaltsverzeichnis	Seite
Vorbemerkungen	4
Erläuterungen / Definitionen / Abkürzungen	5
Übersicht über die Zahl der Studierenden (Gesamtstatistik)	6
Gesamtzahl der Studierenden nach 1. Studienfach (Kopfstatistik)	7
Gesamtzahl der Studierenden nach 1. Studienfach und Geschlecht (Kopfstatistik)	8
Statistik nach Abschlusszielen im 1. Studienfach (Kopfstatistik)	9
Studierende aus der Heimatregion Konstanz (Kopfstatistik)	10
Studierende aus Baden-Württemberg nach Kreisen (Kopfstatistik)	11
Deutsche Studierende nach Herkunft aus Bundesländern (Kopfstatistik)	12
Ausländische Studierende nach Kontinenten (Kopfstatistik)	13
Studiengangwahl nach Staatsangehörigkeit (Kopfstatistik)	14
Studierende nach Fächergruppen und Staatsangehörigkeit (Kopfstatistik)	17
Studierende nach Altersgruppen und Studiengang (Kopfstatistik)	18
Entwicklung der Studierenden nach Geschlechtern (Kopfstatistik)	21
beurlaubte Studierende nach Grund und Studiengang (Kopfstatistik)	22
(zum 30.09.2005) exmatrikulierte Studierende nach Grund und Studiengang (Kopfstatistik)	24
Studienfachbelegung nach Abschlusszielen (Fallstatistik)	26
<u>Sektion I: Mathematisch-Naturwissenschaftliche Sektion</u>	26
Mathematik	26
Statistik	26
Information Engineering	27
Informatik	27
Physik	28
Chemie	29
Life Science	29
Biologie	30
Biological Sciences	30
Psychologie	31
<u>Sektion II: Geisteswissenschaftliche Sektion</u>	32
Philosophie	32
Philosophie/Ethik	33
Geschichte	34
Soziologie	35
Sport / Sportwissenschaft	35



noch Inhaltsverzeichnis	Seite
Allgemeine und Vergleichende Literaturwissenschaft	36
Deutsche Literatur	36
Literatur des Mittelalters	37
Gender Studies	37
Englische und Amerikanische Literatur	38
British and American Studies	38
Französische Literatur	39
Französische Studien	39
Italienische Literatur	40
Italienische Studien	40
Kulturwissenschaft der Antike	41
Literatur - Kunst - Medien	41
Kunst- und Medienwissenschaft	41
Slavistik (Literaturwissenschaft)	42
Slavistik mit ostslavischem Schwerpunkt	43
Slavistik mit westslavischem Schwerpunkt	43
Spanischsprachige Literatur	44
Spanische Studien	44
Überfachliches berufsfeldorientiertes Nebenfach	44
Deutsch	45
Englisch	46
Französisch	47
Griechisch	48
Italienisch	48
Latein	49
Russisch	49
Spanisch	50
Sprachwissenschaft	51
Theoretische Sprachwissenschaft	51
Sprachwissenschaft mit germanistischem Schwerpunkt	52
Sprachwissenschaft mit anglistischem Schwerpunkt	52
Französische Sprachwissenschaft	53
Italienische Sprachwissenschaft	53
Slavistik (Sprachwissenschaft)	54



noch Inhaltsverzeichnis	Seite
<u>Sektion III: Rechts-, Wirtschafts- und Verwaltungswissenschaftliche Sektion</u>	55
Rechtswissenschaft	55
Volkswirtschaftslehre	56
Wirtschaftspädagogik	56
Internationale Wirtschaftsbeziehungen / International Economic Relations	57
Quantitive Economics and Finance	57
Mathematische Finanzökonomie	58
Wirtschaftswissenschaften	58
Politik- und Verwaltungswissenschaft	59
Public Policy and Management	59
Verwaltungswissenschaft	59
Politikwissenschaft	60
Studienfachbelegung insgesamt [alle Studiengänge] (Fallstatistik)	61
Fächer-Index (alphabetisch)	62



Vorbemerkungen

Alle Statistiken der Studierenden - mit Ausnahme der Statistik Studienfachbelegung nach Abschlusszielen - sind als Kopfstatistik erstellt worden. Damit ist der Aussagewert dieser Statistiken unter quantitativen Gesichtspunkten eingeschränkt. Der Vorteil der Kopfstatistiken liegt in der einfachen Vergleichbarkeit mit Statistiken anderer Hochschulen und staatlichen Statistiken, die überwiegend als Kopfstatistik erstellt werden.

Die Studierendenstatistik bezieht sich auf Studienfächer, nicht auf Fachbereiche oder andere Lehreinheiten. Wegen der interdisziplinären Verflechtungen und der daraus resultierenden Lehrimporte und -exporte ist es in der Regel nicht möglich, von der Anzahl der Studierenden direkt auf die Lehrbelastung einer Lehreinheit zu schließen. Das trifft etwa auf die Fächer Life Science, Mathematische Finanzökonomie, Wirtschaftspädagogik und Verwaltungswissenschaft sowie auf die sprach- und literaturwissenschaftlichen Bachelor- und Lehramtsfächer zu.

Impressum:

Herausgeberin: Universität Konstanz
78457 Konstanz

Redaktion: Studentische Abteilung
Herr Fugger / Herr Salewski
Telefon: (07531) 88-2337/-2395

Druck: Universitätsdruckerei

Internet: <http://www.ub.uni-konstanz.de/serials/studstat.htm>



Erläuterungen / Definitionen / Abkürzungen

Abschluss im Ausland	Ausländische Zeitstudierende, die nur während eines bestimmten Abschnitts ihres Studiums befristet an der Universität Konstanz studieren wollen (§ 58 Abs. 9 LHG) und die ihr Studium an der ausländischen Hochschule abzuschließen planen.
Beurlaubte	Studierende, die ihr Fachstudium für ein oder mehrere Semester bei fortbestehender Einschreibung unterbrechen (bspw. wegen Auslandsstudium, Krankheit, etc.).
Erstimmatrikulierte	Studierende, die zum ersten Mal an der Universität Konstanz eingeschrieben sind und vorher nicht an einer Hochschule in Deutschland studiert haben (1. Hochschulsemester).
Fachsemester	Zahl der Semester, die Studierende im laufenden Semester in dem zugehörigen Studienfach eingeschrieben sind. Für die Zählung maßgebend sind alle im Studienfach an der Universität Konstanz verbrachten Semester (einschl. des Semesters, in dem die Prüfung abgeschlossen wird) sowie Studienzeiten aus einem anderen Studium oder im Ausland, sofern sie für den Abschluss angerechnet werden.
Fallstatistik	Jeder Studierende wird mit den Studienfächern, für die er/sie immatrikuliert ist, gezählt. Studierende mit einer Fächerkombination sind in jedem ihrer angegebenen Studienfächer ausgewiesen. Gleiche Personen kommen u.U. mehrfach vor (1., 2. und 3. Studienfach).
Kopfstatistik	Jeder Studierende wird nur 1 Mal als Person gezählt. Studierende mit einer Fächerkombination (z.B. im Lehramts- oder Magisterstudium) werden in dem Studienfach ausgewiesen, das sie als Hauptfach bzw. 1. Hauptfach gewählt haben. Die Summe aller ausgewiesenen Studierenden ergibt die Zahl der an der Universität Konstanz eingeschriebenen Studierenden.
HF / EF / NF	Hauptfach / Erweiterungsfach (mit den Ausprägungen EHF und EBF) / Nebenfach
EHF / EBF	EF mit Hauptfachanforderungen (zum Erwerb einer weiteren in allen gymnasialen Stufen gültigen Unterrichtsbefugnis) / EF mit Beifachanforderungen (zum Erwerb einer weiteren auf die gymnasiale Unter- und Mittelstufe beschränkten Unterrichtsbefugnis)
Lehramt Gymn. Lehramt Gymn./EF	ein EF kann zusammen mit dem 1. und 2. Hauptfach mitstudiert werden (in diesem Fall im Abschluss der Wiss. Prüfung für das Lehramt an Gymnasien oder kurz: "Lehramt/Gymn."), es kann aber auch nach Abschluss des grundständigen Lehramtsstudiums separat studiert werden (dann im Abschluss der Wiss. Erweiterungsprüfung für das Lehramt an Gymnasien, kurz: "Lehramt/Gymn./EF")
Hochschulsemester	Zahl der Semester, die Studierende an Hochschulen in Deutschland (einschl. ehemaliger DDR) einschl. des laufenden Semesters eingeschrieben sind. Für die Zählung maßgebend sind auch Urlaubs- und Praxissemester, nicht jedoch eventuelle Studienkollegsemester.
Neuimmatrikulierte	Studierende, die zum angegebenen Semester neu an der Universität Konstanz eingeschrieben wurden, und die zuvor bereits an einer Hochschule in Deutschland eingeschrieben waren (Hochschulwechsler, Studienunterbrecher).
Rückmelder	Studierende, die im vorangegangenen Semester bereits an der Universität Konstanz eingeschrieben waren.



Übersicht über die Zahl der Studierenden

(Kopfstatistik)

	2005/06			weiblich		männlich	
eingeschriebene Studierende	10.384			5.615	54,1%	4.769	45,9%
Rückmelder	7.571	72,9%		3.755	66,9%	3.816	80,0%
Neu- und Erstimmatrikulierte	2.335	22,5%	100,0%	1.488	26,5%	847	17,8%
Neuimmatrikulierte	345	3,3%	14,8%	219	3,9%	126	2,6%
Erstimmatrikulierte	1.990	19,2%	85,2%	1.269	22,6%	721	15,1%
Deutsche Staatsangehörige	8.981	86,5%	100,0%	4.537	80,8%	4.444	93,2%
davon aus Baden-Württemberg	6.672	64,3%	74,3%	3.334	59,4%	3.338	70,0%
Ausländische Studierende	1.403	13,5%	100,0%	960	17,1%	443	9,3%
davon Bildungsinländer	266	2,6%	19,0%	143	2,5%	123	2,6%
Ausländische Studierende ohne Bildungsinländer	1.137	10,9%	100,0%	817	14,6%	320	6,7%
davon Vollstudenten	869	8,4%	76,4%	553	9,8%	316	6,6%
Beurlaubte*	478	4,6%		201	3,6%	277	5,8%
Studierende über 13 Hochschulsemestern Studiendauer	445	4,3%		289	5,1%	156	3,3%
Studierende über 13 Fachsemestern Studiendauer	184	1,8%		106	1,9%	78	1,6%
Langzeitstudiengebührenpflichtige	269	2,6%		111	2,0%	158	3,3%
Exmatrikulierte zum 30.09.	1.342	12,9%		515	9,2%	827	17,3%

Veränderung gegenüber Vorjahr

+2,7%
+7,3%
-10,5%
-19,4%
-8,7%
+3,7%
+3,4%
-3,2%
+0,4%
-4,0%
+3,9%
+5,3%
-3,3%
-7,1%
-1,1%
+1,5%

* in den Studiengangsbelegungstabellen (Seite 26 ff) enthalten

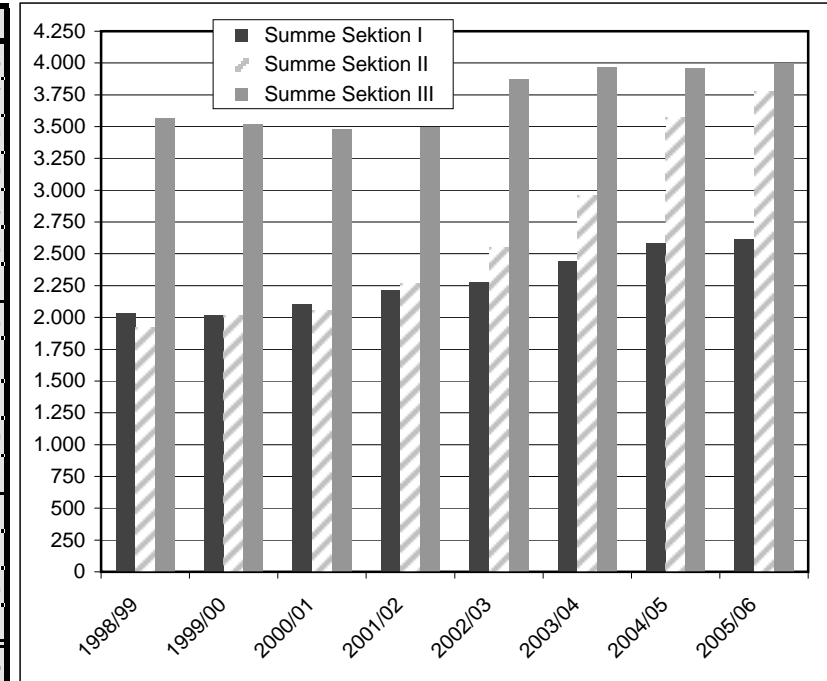


Gesamtzahl der Studierenden nach 1. Studienfach

(Kopfstatistik)

Wintersemester

Fachbereich	1998/99	1999/00	2000/01	2001/02	2002/03	2003/04	2004/05	2005/06
Mathem./Statistik	181	191	205	253	252	292	325	313
Informatik/Inf.wiss.	119	122	188	207	214	226	232	247
Physik	312	313	336	350	393	432	449	459
Chemie	196	179	188	220	238	271	306	360
Biologie	605	601	599	626	626	626	641	624
Psychologie	618	608	589	562	558	597	627	608
Summe Sektion I	2.031	2.014	2.105	2.218	2.281	2.444	2.580	2.611
Philosophie	105	111	109	129	133	153	147	168
Gesch./Soziol.	622	687	696	793	923	1017	1.243	1321
Literaturwiss. *	1.192	757	798	854	937	1195	1.515	1585
Sprachwiss. *		458	454	492	558	597	665	700
Summe Sektion II	1.919	2.013	2.057	2.268	2.551	2.962	3.570	3.774
Rechtswiss.	1.878	1.838	1.759	1.660	1.829	1.677	1.666	1.735
Wirtschaftswiss.	483	562	677	867	1.051	1.332	1.345	1.318
Politik-/Verw.wiss.	1.204	1.118	1.045	968	991	953	948	946
Summe Sektion III	3.565	3.518	3.481	3.495	3.871	3.962	3.959	3.999
Gesamt	7.515	7.545	7.643	7.981	8.703	9.368	10.109	10.384



Sektion I Mathematisch-Naturwissenschaftliche Sektion

Sektion II Geisteswissenschaftliche Sektion

Sektion III Rechts-, Wirtschafts- und Verwaltungswissenschaftliche Sektion

* aufgrund der Studienfachschlüssel können die Kopfzahlen der Vergangenheit nicht aufgeschlüsselt werden, daher nur ein kumulierter Wert



Gesamtzahl der Studierenden nach 1. Studienfach und Geschlecht

(Kopfstatistik)

Fachbereich	Deutsche			Ausländer			Gesamtzahlen		
	männl.	weibl.	gesamt	männl.	weibl.	gesamt	männl.	weibl.	gesamt
Mathem./Statistik	175	108	283	23	17	40	189	124	313
Informatik/Inf.wiss.	156	26	182	45	20	65	201	46	247
Physik	368	66	434	21	4	25	389	70	459
Chemie	160	135	295	22	43	65	182	178	360
Biologie	219	361	580	20	24	44	239	385	624
Psychologie	129	407	536	9	63	72	138	470	608
Summe Sektion I	1.207	1.103	2.310	140	171	311	1.338	1.273	2.611
Philosophie	83	53	136	18	14	32	101	67	168
Gesch./Soziol.	550	604	1.154	54	113	167	604	717	1.321
Literaturwiss.	322	1.022	1.344	51	190	241	373	1.212	1.585
Sprachwiss.	164	402	566	24	110	134	188	512	700
Summe Sektion II	1.119	2.081	3.200	147	427	574	1.266	2.508	3.774
Rechtswiss.	800	756	1.556	62	117	179	862	873	1.735
Wirtschaftswiss.	649	423	1.072	109	136	246	758	560	1.318
Politik-/Verw.wiss.	506	337	843	39	64	103	545	401	946
Summe Sektion III	1.955	1.516	3.471	210	317	528	2.165	1.834	3.999
Gesamt	4.281	4.700	8.981	497	915	1.413	4.769	5.615	10.384

* erst- und neuimmatrikulierte Studierende

abs.*	in %
97	31,0%
63	25,5%
83	18,1%
128	35,6%
127	20,4%
100	16,4%
598	22,9%
58	34,5%
227	17,2%
408	25,7%
152	21,7%
845	22,4%
388	22,4%
289	21,9%
215	22,7%
892	22,3%
2.335	22,5%

neu an die Univ. Konstanz gekommene Studierende



Statistik nach Abschlusszielen im 1. Studienfach

(Kopfstatistik)

Abschlussziel	Wintersemester													
	1999/00		2000/01		2001/02		2002/03		2003/04		2004/05		2005/06	
	abs.	in %	abs.	in %	abs.	in %	abs.	in %	abs.	in %	abs.	in %	abs.	in %
Gesamtzahl	7.545	100,0%	7.643	100,0%	7.981	100,0%	8.703	100,0%	9.368	100,0%	10.109	100,0%	10.384	100,0%
Bachelor / Bakkalaureus	33	0,4%	101	1,3%	151	1,9%	258	3,0%	1.030	11,0%	1.874	18,5%	2.551	24,6%
Master / Magister	26	0,3%	50	0,7%	47	0,6%	74	0,9%	107	1,1%	138	1,4%	189	1,8%
Magister	1.218	16,1%	1.267	16,6%	1.325	16,6%	1.492	17,1%	1.180	12,6%	883	8,7%	687	6,6%
Magister/Aufbau	8	0,1%	5	0,1%	6	0,1%	19	0,2%	23	0,2%	18	0,2%	23	0,2%
Diplom	2.961	39,2%	2.983	39,0%	3.179	39,8%	3.318	38,1%	3.531	37,7%	3.452	34,1%	3.143	30,3%
Diplom/Aufbau	61	0,8%	28	0,4%	12	0,2%	7	0,1%	4	0,0%	1	0,0%	0	0,0%
Staatsprüfung Lehramt	798	10,6%	759	9,9%	874	11,0%	944	10,8%	1.094	11,7%	1.363	13,5%	1.454	14,0%
Erweiterungsprüfung Lehramt	23	0,3%	20	0,3%	25	0,3%	18	0,2%	31	0,3%	24	0,2%	31	0,3%
künstler. Lehramt an Gymnasien*		0,0%		0,0%		0,0%		0,0%		0,0%		0,0%	10	0,1%
Staatsprüfung Jura	1.749	23,2%	1.636	21,4%	1.520	19,0%	1.684	19,3%	1.550	16,5%	1.544	15,3%	1.626	15,7%
Lizentiat	40	0,5%	44	0,6%	25	0,3%	6	0,1%	4	0,0%	0	0,0%	1	0,0%
Promotion / Promotionskolleg	336	4,5%	390	5,1%	442	5,5%	485	5,6%	446	4,8%	457	4,5%	408	3,9%
Abschluss im Ausland	290	3,8%	360	4,7%	374	4,7%	397	4,6%	367	3,9%	352	3,5%	270	2,6%
Eignungsfeststellung	2	0,0%	0	0,0%	1	0,0%	1	0,01%	1	0,0%	3	0,0%	1	0,0%

* diese Studierendengruppe (Studierende der Musikhochschule Trossingen, die an der Universität Konstanz ihr wissenschaftliches Erweiterungsfach studieren) wird erst seit dem SS 2005 gesondert erfasst



Studierende aus der Hochschulregion Konstanz

(Kopfstatistik)

Wintersemester

Region	1999/00		2000/01		2001/02		2002/03		2003/04		2004/05		2005/06	
Deutsche, davon	6.624		6.610		6.914		7.485		8.065		8.660		8.981	
Baden-Württemberg	4.954	100,0%	4.890	100,0%	5.107	100,0%	5.533	100,0%	6.011	100,0%	6.450	100,0%	6.672	100,0%
Hochrhein	1.532	30,9%	1.393	28,5%	1.422	27,8%	1.573	28,4%	1.706	28,4%	1.737	26,9%	1.717	25,7%
Konstanz	1.405	28,4%	1.276	26,1%	1.280	25,1%	1.403	25,4%	1.485	24,7%	1.476	22,9%	1.401	21,0%
Lörrach	61	1,2%	51	1,0%	66	1,3%	80	1,4%	86	1,4%	99	1,5%	105	1,6%
Waldshut	66	1,3%	66	1,3%	76	1,5%	90	1,6%	135	2,2%	162	2,5%	211	3,2%
Oberschwaben	938	18,9%	921	18,8%	953	18,7%	935	16,9%	997	16,6%	1.069	16,6%	1.141	17,1%
Bodenseekreis	471	9,5%	458	9,4%	483	9,5%	459	8,3%	460	7,7%	483	7,5%	525	7,9%
Ravensburg	341	6,9%	329	6,7%	322	6,3%	303	5,5%	340	5,7%	372	5,8%	392	5,9%
Sigmaringen	126	2,5%	134	2,7%	148	2,9%	173	3,1%	197	3,3%	214	3,3%	224	3,4%
Schwarzwald-Baar-Heuberg	423	8,5%	459	9,4%	477	9,3%	523	9,5%	561	9,3%	673	10,4%	719	10,8%
Rottweil	84	1,7%	96	2,0%	114	2,2%	130	2,3%	143	2,4%	152	2,4%	161	2,4%
Schwarzwald-Baar	195	3,9%	212	4,3%	223	4,4%	242	4,4%	248	4,1%	304	4,7%	323	4,8%
Tuttlingen	144	2,9%	151	3,1%	140	2,7%	151	2,7%	170	2,8%	217	3,4%	235	3,5%
Donau-Iller	282	5,7%	308	6,3%	323	6,3%	340	6,1%	376	6,3%	391	6,1%	404	6,1%
Ulm	120	2,4%	118	2,4%	113	2,2%	111	2,0%	101	1,7%	90	1,4%	96	1,4%
Alb-Donau	32	0,6%	46	0,9%	52	1,0%	54	1,0%	80	1,3%	99	1,5%	99	1,5%
Biberach	130	2,6%	144	2,9%	158	3,1%	175	3,2%	195	3,2%	202	3,1%	209	3,1%



Studierende aus Baden-Württemberg nach Kreisen

(Kopfstatistik)

Wintersemester

Kreise	1999/00		2000/01		2001/02		2002/03		2003/04		2004/05		2005/06	
Deutsche, davon	6.624		6.610		7.485		7.485		8.065		8.660		8.981	
Baden-Württemberg	4.954	100%	4.890	100%	5.107	100%	5.533	100%	6.011	100%	6.450	100%	6.672	100%
Mittlerer Neckar	654	13,2%	657	13,4%	698	13,7%	747	13,5%	774	12,9%	860	13,3%	897	13,4%
Franken	126	2,5%	133	2,7%	125	2,4%	132	2,4%	147	2,4%	154	2,4%	299	4,5%
Ostwürttemberg	263	5,3%	280	5,7%	293	5,7%	350	6,3%	378	6,3%	422	6,5%	263	3,9%
Mittlerer Oberrhein	155	3,1%	139	2,8%	145	2,8%	169	3,1%	177	2,9%	184	2,9%	202	3,0%
Unterer Neckar	61	1,2%	61	1,2%	71	1,4%	74	1,3%	66	1,1%	71	1,1%	78	1,2%
Nordschwarzwald	158	3,2%	161	3,3%	180	3,5%	191	3,5%	220	3,7%	231	3,6%	242	3,6%
Südlicher Oberrhein	152	3,1%	160	3,3%	173	3,4%	215	3,9%	253	4,2%	275	4,3%	317	4,8%
Schwarzwald-Baar-Heuberg	423	8,5%	459	9,4%	477	9,3%	523	9,5%	561	9,3%	673	10,4%	719	10,8%
Hochrhein	1.532	30,9%	1.393	28,5%	1.422	27,8%	1.594	28,8%	1.723	28,7%	1.761	27,3%	1.717	25,7%
Neckar-Alb	210	4,2%	218	4,5%	247	4,8%	263	4,8%	339	5,6%	360	5,6%	393	5,9%
Donau-Iller	282	5,7%	308	6,3%	323	6,3%	340	6,1%	376	6,3%	391	6,1%	404	6,1%
Oberschwaben	938	18,9%	921	18,8%	953	18,7%	935	16,9%	997	16,6%	1.068	16,6%	1.141	17,1%



Deutsche Studierende nach Herkunft aus Bundesländern

(Kopfstatistik)

Wintersemester

Deutsche/Ausländer	1999/00		2000/01		2001/02		2002/03		2003/04		2004/05		2005/06	
Deutsche, davon aus:	6.624	87,8%	6.610	86,5%	7.485	93,8%	7.485	86,0%	8.065	86,1%	8.566	84,7%	8.981	86,5%
Baden-Württemberg	4.954	65,7%	4.890	64,0%	5.533	69,3%	5.533	63,6%	6.011	64,2%	6.450	63,8%	6.672	64,3%
Bayern	441	5,8%	439	5,7%	450	5,6%	512	5,9%	570	6,1%	640	6,3%	670	6,5%
Berlin	29	0,4%	38	0,5%	43	0,5%	59	0,7%	70	0,7%	84	0,8%	92	0,9%
Brandenburg	20	0,3%	26	0,3%	31	0,4%	41	0,5%	44	0,5%	44	0,4%	54	0,5%
Bremen	21	0,3%	22	0,3%	20	0,3%	19	0,2%	20	0,2%	23	0,2%	25	0,2%
Hamburg	56	0,7%	54	0,7%	68	0,9%	70	0,8%	65	0,7%	68	0,7%	61	0,6%
Hessen	220	2,9%	218	2,9%	222	2,8%	230	2,6%	227	2,4%	245	2,4%	250	2,4%
Mecklenburg-Vorp.	15	0,2%	14	0,2%	9	0,1%	11	0,1%	14	0,1%	18	0,2%	25	0,2%
Niedersachsen	164	2,2%	170	2,2%	180	2,3%	182	2,1%	188	2,0%	204	2,0%	207	2,0%
Nordrhein-Westf.	300	4,0%	306	4,0%	326	4,1%	363	4,2%	349	3,7%	345	3,4%	383	3,7%
Rheinland-Pfalz	153	2,0%	168	2,2%	177	2,2%	177	2,0%	192	2,0%	198	2,0%	200	1,9%
Saarland	20	0,3%	19	0,2%	16	0,2%	17	0,2%	15	0,2%	16	0,2%	17	0,2%
Sachsen	30	0,4%	39	0,5%	56	0,7%	66	0,8%	63	0,7%	73	0,7%	79	0,8%
Sachsen-Anhalt	13	0,2%	14	0,2%	14	0,2%	16	0,2%	16	0,2%	16	0,2%	15	0,1%
Schleswig-Holstein	75	1,0%	77	1,0%	72	0,9%	66	0,8%	84	0,9%	92	0,9%	93	0,9%
Thüringen	26	0,3%	25	0,3%	27	0,3%	34	0,4%	37	0,4%	42	0,4%	44	0,4%
außerhalb BRD	87	1,2%	91	1,2%	96	1,2%	89	1,0%	100	1,1%	102	1,0%	94	0,9%
Ausländer	921	12,2%	1.033	13,5%	1.067	13,4%	1.218	14,0%	1.303	13,9%	1.449	14,3%	1.403	13,5%
Gesamt	7.545		7.643		7.981		8.703		9.368		10.109		10.384	



Ausländische Studierende nach Kontinenten (ausgewählte Staatsangehörigkeiten)

(Kopfstatistik)

Kontinent/Land	Gesamt						neu- und erstimmatrikuliert					
	Summe		männlich		weiblich		Summe		männlich		weiblich	
Afrika	42	3,0%	28	5,7%	14	1,5%	13	2,7%	10	5,7%	3	1,0%
Nordamerika	29	2,1%	14	2,9%	15	1,6%	23	4,8%	10	5,7%	13	4,3%
USA	22	1,6%	12	2,5%	10	1,1%	16	3,4%	8	4,6%	8	2,6%
Südamerika	39	2,8%	16	3,3%	23	2,5%	16	3,4%	8	4,6%	8	2,6%
Asien	197	14,0%	67	13,7%	130	14,2%	55	11,6%	19	10,9%	36	11,9%
Volksrepublik China	85	6,1%	26	5,3%	59	6,4%	19	4,0%	5	2,9%	14	4,6%
Georgien	21	1,5%	3	0,6%	18	2,0%	5	1,1%	2	1,1%	3	1,0%
Korea	14	1,0%	6	1,2%	8	0,9%	5	1,1%	2	1,1%	3	1,0%
Indien	12	0,9%	6	1,2%	6	0,7%	2	0,4%	1	0,6%	1	0,3%
Usbekistan	9	0,6%	5	1,0%	4	0,4%	5	1,1%	4	2,3%	1	0,3%
Kasachstan	7	0,5%	0	0,0%	7	0,8%	4	0,8%	0	0,0%	4	1,3%
Australien	7	0,5%	0	0,0%	7	0,8%	2	0,4%	0	0,0%	2	0,7%
Europa (Erdteil) ohne BRD	1.088	77,5%	362	74,2%	726	79,3%	367	77,1%	127	73,0%	240	79,5%
Europa (politisch) ohne BRD	433	30,9%	149	30,5%	284	31,0%	184	38,7%	66	37,9%	118	39,1%
Benelux	23	1,6%	14	2,9%	9	1,0%	6	1,3%	4	2,3%	2	0,7%
Bosnien und Herzegowina	22	1,6%	12	2,5%	10	1,1%	6	1,3%	3	1,7%	3	1,0%
Bulgarien	108	7,7%	32	6,6%	76	8,3%	25	5,3%	8	4,6%	17	5,6%
Estland	26	1,9%	6	1,2%	20	2,2%	14	2,9%	2	1,1%	12	4,0%
Frankreich	25	1,8%	8	1,6%	17	1,9%	16	3,4%	5	2,9%	11	3,6%
Griechenland	29	2,1%	10	2,0%	19	2,1%	11	2,3%	4	2,3%	7	2,3%
Großbritannien/Irland	37	2,6%	16	3,3%	21	2,3%	32	6,7%	13	7,5%	19	6,3%
Italien	67	4,8%	30	6,1%	37	4,0%	19	4,0%	8	4,6%	11	3,6%
Kroatien	27	1,9%	10	2,0%	17	1,9%	6	1,3%	3	1,7%	3	1,0%
Polen	56	4,0%	16	3,3%	40	4,4%	21	4,4%	5	2,9%	16	5,3%
Osterreich	39	2,8%	13	2,7%	26	2,8%	11	2,3%	6	3,4%	5	1,7%
Rumänien	121	8,6%	27	5,5%	94	10,3%	33	6,9%	7	4,0%	26	8,6%
Russische Föderation	90	6,4%	17	3,5%	73	8,0%	35	7,4%	8	4,6%	27	8,9%
Schweiz	102	7,3%	48	9,8%	54	5,9%	19	4,0%	9	5,2%	10	3,3%
Skandinavien	22	1,6%	11	2,3%	11	1,2%	13	2,7%	6	3,4%	7	2,3%
Tschechische Republik	27	1,9%	10	2,0%	17	1,9%	15	3,2%	8	4,6%	17	5,6%
Türkei	66	4,7%	29	5,9%	37	4,0%	20	4,2%	10	5,7%	10	3,3%
Ukraine	67	4,8%	19	3,9%	48	5,2%	21	4,4%	8	4,6%	13	4,3%
Weißrussland (Belarus)	20	1,4%	5	1,0%	15	1,6%	7	1,5%	1	0,6%	6	2,0%
staatenlos / ungeklärt	1	0,1%	1	0,2%	0	0,0%	0	0,0%	0	0,0%	0	0,0%
Summe	1.403	100%	488	100%	915	100%	476	100%	174	100%	302	100%



Studiengangswahl nach Staatsangehörigkeit

(Kopfstatistik)

Mathematisch-Naturwissen- schaftliche Sektion	Deutsche Studierende			Studierende mit ausländischer Staatsangehörigkeit								
	Summe	männl.	weibl.	Summe	männl.	weibl.	davon Bildungsausländer			davon Bildungsinländer		
							Summe	männl.	weibl.	Summe	männl.	weibl.
Mathematik	208	118	90	14	5	9	8	3	5	6	2	4
Informatik	4	2	2	10	6	4	9	5	4	1	1	0
Information Engineering	178	154	24	55	39	16	51	36	15	4	3	1
Physik	434	368	66	25	21	4	16	13	3	9	8	1
Chemie	221	133	88	52	18	34	46	17	29	6	1	5
Life Science	74	27	47	13	4	9	11	2	9	2	2	0
Biologie	435	176	259	37	16	21	32	14	18	5	2	3
Biological Sciences	145	43	102	7	4	3	5	3	2	2	1	1
Psychologie	536	129	407	72	9	63	62	7	55	10	2	8
Summe Sektion I:	2.235	1.150	1.085	285	122	163	240	100	140	45	22	23



noch Studiengangswahl nach Staatsangehörigkeit

Geisteswissenschaftliche Sektion	Deutsche Studierende			Studierende mit ausländischer Staatsangehörigkeit								
	Summe	männl.	weibl.	Summe	männl.	weibl.	davon Bildungsausländer			davon Bildungsinländer		
							Summe	männl.	weibl.	Summe	männl.	weibl.
Philosophie	109	72	37	31	17	14	27	15	12	4	2	2
Philosophie/Ethik	27	11	16	1	1	0	0	0	0	1	1	0
Geschichte	377	212	165	44	21	23	36	15	21	8	6	2
Soziologie	507	189	318	107	23	84	80	14	66	27	9	18
Sportwissenschaft	270	149	121	16	10	6	9	3	6	7	7	0
Allgemeine und Vergleichende Literaturwissenschaft	10	2	8	0	0	0	0	0	0	0	0	0
Deutsche Literatur	297	60	237	104	22	82	102	22	80	2	0	2
Englische und Amerikanische Literatur	63	10	53	4	1	3	4	1	3	0	0	0
British and American Studies	137	35	102	19	2	17	18	2	16	1	0	1
Französische Literatur	4	0	4	2	0	2	2	0	2	0	0	0
Französische Studien	68	10	58	5	2	3	5	2	3	0	0	0
Italienische Literatur	0	0	0	2	0	2	1	0	1	1	0	1
Italienische Studien	38	3	35	4	1	3	0	0	0	4	1	3
Spanischsprachige Literatur	3	1	2	1	0	1	0	0	0	1	0	1
Spanische Studien	79	14	65	13	2	11	10	1	9	3	1	2
Kulturwissenschaft der Antike	10	4	6	3	1	2	2	1	1	1	0	1
Slavistik (Literaturwissenschaft)	26	12	14	24	5	19	20	4	16	4	1	3
Kunst- und Medienwissenschaft	6	5	1	2	0	2	2	0	2	0	0	0
Literatur - Kunst - Medien	184	36	148	16	3	13	15	3	12	1	0	1
Deutsch	347	94	253	50	12	38	41	10	31	9	2	7
Englisch	321	125	196	14	6	8	9	1	8	5	5	0
Französisch	91	19	72	5	1	4	3	0	3	2	1	1
Griechisch	1	1	0	0	0	0	0	0	0	0	0	0
Italienisch	14	1	13	3	2	1	1	0	1	2	2	0
Latein	24	9	15	0	0	0	0	0	0	0	0	0
Russisch	2	1	1	3	0	3	3	0	3	0	0	0
Spanisch	39	10	29	9	3	6	3	0	3	6	3	3



noch Studiengangswahl nach Staatsangehörigkeit

noch: Geisteswissenschaftliche Sektion	Deutsche Studierende			Studierende mit ausländischer Staatsangehörigkeit								
	Summe	männl.	weibl.	Summe	männl.	weibl.	davon Bildungsausländer			davon Bildungsinländer		
				Summe	männl.	weibl.	Summe	männl.	weibl.	Summe	männl.	weibl.
Sprachwissenschaft	79	18	61	49	5	44	43	4	39	6	1	5
Theoretische Sprachwissenschaft	12	7	5	1	1	0	1	1	0	0	0	0
Sprachwissenschaft mit germanist. Schwerpunkt	23	4	19	28	2	26	26	2	24	2	0	2
Sprachwissenschaft mit anglist. Schwerpunkt	19	1	18	4	0	4	4	0	4	0	0	0
Französische Sprachwissenschaft	8	3	5	1	1	0	0	0	0	1	1	0
Italienische Sprachwissenschaft	3	0	3	3	2	1	2	1	1	1	1	0
Slavistik (Sprachwissenschaft)	2	1	1	6	1	5	6	1	5	0	0	0
Summe Sektion II:	3.200	1.119	2.081	574	147	427	475	103	372	99	44	55

Rechts-, Wirtschafts- und Verwaltungswissenschaftliche Sektion	Deutsche Studierende			Studierende mit ausländischer Staatsangehörigkeit								
	Summe	männl.	weibl.	Summe	männl.	weibl.	davon Bildungsausländer			davon Bildungsinländer		
				Summe	männl.	weibl.	Summe	männl.	weibl.	Summe	männl.	weibl.
Rechtswissenschaft	1.556	800	756	179	62	117	110	36	74	69	26	43
Volkswirtschaftslehre	486	350	136	152	67	85	126	50	76	26	17	9
Wirtschaftspädagogik	502	233	269	12	7	5	7	4	3	5	3	2
Mathematische Finanzökonomie	149	114	35	32	17	15	28	15	13	4	2	2
International Economic Relations	5	5	0	63	25	38	63	25	38	0	0	0
Quantitative Economics and Finance	5	4	1	3	2	1	3	2	1	0	0	0
Politik- und Verwaltungswissenschaft	423	260	163	62	29	33	56	25	31	6	4	2
Public Policy and Management	9	5	4	18	3	15	18	3	15	0	0	0
Politikwissenschaft	54	34	20	6	3	3	6	3	3	0	0	0
Verwaltungswissenschaft	357	207	150	17	4	13	5	0	5	12	4	8
Summe Sektion III:	3.546	2.012	1.534	544	219	325	422	163	259	122	56	66

Summen Sektionen:	8.981	4.281	4.700	1.403	488	915	1.137	366	771	266	122	144
--------------------------	--------------	--------------	--------------	--------------	------------	------------	--------------	------------	------------	------------	------------	------------

Anmerkungen: Sprachen-Studiengänge (Deutsch, Englisch, Französisch, etc.) werden hälftig den Fachbereichen Literatur- und Sprachwissenschaft zugeordnet. Der Studiengang Mathematische Finanzökonomie wird von den Fachbereichen Mathematik und Statistik und Wirtschaftswissenschaften getragen.



Studierende nach Fächergruppen und Staatsangehörigkeit

(Kopfstatistik)

Anmerkung: D = Studierende mit deutscher Staatsangehörigkeit, A = ausländische Studierende

Mathematik, Informatik, Naturwissensch.			Rechts-, Wirtschafts-, Sozialwissensch.			Sprach-, Kulturwissensch.		
Studiengang	D	A	Studiengang	D	A	Studiengang	D	A
Biological Sciences	145	7	International Economic Relations	5	63	Allg. und Vergleichende Literaturwiss.	10	0
Biologie	435	37	Mathematische Finanzökonomie	149	32	British and American Studies	137	19
Chemie	221	52	Politik- und Verwaltungswissenschaft	423	62	Deutsch	347	50
Informatik	4	10	Politikwissenschaft	54	6	Deutsche Literatur	297	104
Information Engineering	178	55	Public Policy and Management	9	18	Englisch	321	14
Life Science	74	13	Quantitive Economics and Finance	5	3	Englische und Amerikanische Literatur	63	4
Mathematik	208	14	Rechtswissenschaft	1556	179	Französisch	91	5
Physik	434	25	Soziologie	507	107	Französische Literatur	4	2
			Verwaltungswissenschaft	357	17	Französische Sprachwissenschaft	8	1
			Volkswirtschaftslehre	486	152	Französische Studien	68	5
			Wirtschaftspädagogik	502	12	Geschichte	377	44
						Griechisch	1	0
						Italienisch	14	3
						Italienische Literatur	0	2
						Italienische Sprachwissenschaft	3	3
						Italienische Studien	38	4
						Kulturwissenschaft der Antike	10	3
						Kunst- und Medienwissenschaft	6	2
						Latein	24	0
						Literatur - Kunst - Medien	184	16
						Philosophie	109	31
						Philosophie/Ethik	27	1
						Psychologie	536	72
						Russisch	2	3
						Slavistik (Literaturwissenschaft)	26	24
						Slavistik (Sprachwissenschaft)	2	6
						Spanisch	39	9
						Spanische Studien	79	13
						Spanischsprachige Literatur	3	1
						Sportwissenschaft	270	16
						Sprachwissenschaft	79	49
						Sprachwiss. mit anglist. Schwerpkt.	19	4
						Sprachwiss. mit germanist. Schwerpkt.	23	28
						Theoretische Sprachwissenschaft	12	1
	1699	213		4053	651		3229	539
	1912			4704			3768	

Studierende nach Altersgruppen und Studiengang

(Kopfstatistik)

Mathematisch-Naturwissen- schaftliche Sektion	Alter												
	<20	20	21	22	23	24	25	26	27	28	29	30	>30
Mathematik	22	41	21	33	24	27	22	10	4	2	3	3	10
Informatik	1	2	1	1	1	1	2	1	0	1	1	2	0
Information Engineering	7	20	21	19	22	30	31	22	14	16	8	8	15
Physik	11	41	70	55	62	65	40	31	27	19	7	12	19
Chemie	15	46	49	36	34	18	17	19	7	9	13	4	6
Life Science	9	17	13	9	11	12	7	2	3	1	1	0	2
Biologie	1	25	60	66	62	79	58	40	21	20	12	7	21
Biological Sciences	35	43	30	13	10	6	1	3	5	1	2	1	2
Psychologie	26	44	67	57	54	69	54	54	30	17	18	15	103
Summe Sektion I:	127	279	332	289	280	307	232	182	111	86	65	52	178



noch Studierende nach Altersgruppen und Studiengang

(Kopfstatistik)

Geisteswissenschaftliche Sektion	Alter												
	<20	20	21	22	23	24	25	26	27	28	29	30	>30
Philosophie	6	10	16	13	12	12	12	11	10	4	9	4	21
Philosophie/Ethik	0	2	5	4	5	4	3	1	1	1	0	1	1
Geschichte	14	37	57	71	50	44	32	30	19	21	9	6	31
Soziologie	13	45	97	101	82	98	44	48	17	18	7	12	32
Sportwissenschaft	4	18	26	34	39	48	39	25	22	7	9	1	14
Allg. und Vergleichende Literaturwiss.	0	0	0	0	2	3	2	1	2	0	0	0	0
Deutsche Literatur	9	31	59	51	45	49	39	36	16	17	11	7	31
Englische und Amerikanische Literatur	0	0	0	3	8	13	17	13	2	2	3	2	4
British and American Studies	8	19	30	26	30	16	12	6	5	1	3	0	0
Französische Literatur	0	0	0	0	0	0	1	0	3	0	1	0	1
Französische Studien	11	16	18	12	7	1	2	1	2	1	0	0	2
Italienische Literatur	0	0	0	0	0	0	0	1	0	0	0	0	1
Italienische Studien	3	8	13	5	2	3	3	1	1	1	1	0	1
Spanischsprachige Literatur	0	0	0	0	1	1	0	0	1	0	0	0	1
Spanische Studien	6	22	18	16	12	4	5	3	1	0	1	1	3
Kulturwissenschaft der Antike	3	0	1	1	3	1	2	0	0	0	0	0	2
Slavistik (Literaturwissenschaft)	0	5	1	4	5	8	3	0	5	5	4	0	10
Kunst- und Medienwissenschaft	0	0	0	0	0	0	0	0	1	0	1	2	4
Literatur - Kunst - Medien	10	33	49	34	22	18	14	6	1	4	2	0	7
Deutsch	8	43	72	57	56	53	35	21	15	11	11	3	12
Englisch	16	24	46	64	54	44	35	14	16	7	5	2	8
Französisch	6	19	14	16	11	11	7	5	1	4	0	0	2
Griechisch	0	0	0	0	0	0	0	0	0	0	0	0	1
Italienisch	2	0	2	4	4	0	0	1	1	1	0	0	2
Latein	2	6	0	2	5	3	0	2	1	0	1	0	2
Russisch	0	1	0	0	1	0	0	1	1	1	0	0	0
Spanisch	3	16	5	6	7	2	2	0	0	2	1	0	4



noch Studierende nach Altersgruppen und Studiengang

(Kopfstatistik)

noch: Geisteswissenschaftliche Sektion	Alter												
	<20	20	21	22	23	24	25	26	27	28	29	30	>30
Sprachwissenschaft	4	20	29	22	11	10	5	9	3	5	3	2	5
Theoretische Sprachwissenschaft	0	0	0	0	1	1	4	3	0	2	1	0	1
Sprachwiss. mit germanist. Schwerpkt.	0	0	0	4	4	9	10	4	5	2	3	5	5
Sprachwiss. mit anglist. Schwerpkt.	0	0	0	1	3	7	5	4	2	0	0	1	0
Französische Sprachwissenschaft	0	0	0	0	0	2	2	1	0	2	0	1	1
Italienische Sprachwissenschaft	0	0	0	0	0	1	1	2	0	1	0	1	0
Slavistik (Sprachwissenschaft)	0	0	0	0	0	0	1	1	2	1	0	0	3
Summe Sektion II:	128	375	558	551	482	466	337	251	156	121	86	51	212

Rechts-, Wirtschafts- und Ver- waltungswissenschaftl. Sektion	Alter												
	<20	20	21	22	23	24	25	26	27	28	29	30	>30
Rechtswissenschaft	73	194	310	279	232	212	166	85	54	26	27	14	63
Volkswirtschaftslehre	34	52	98	125	88	72	62	40	27	16	10	5	9
Wirtschaftspädagogik	13	42	57	52	94	80	71	40	25	13	6	3	18
Mathematische Finanzökonomie	14	18	27	33	27	18	16	9	6	8	4	0	1
International Economic Relations	0	1	6	6	13	10	10	9	5	5	2	0	1
Quantitative Economics and Finance	0	0	0	0	0	0	2	3	2	0	0	0	1
Politik- und Verwaltungswissenschaft	38	88	113	99	81	17	17	9	6	3	2	3	9
Public Policy and Management	0	0	0	2	5	12	4	3	1	0	0	0	0
Politikwissenschaft	1	1	4	3	5	11	10	4	5	4	2	2	8
Verwaltungswissenschaft	0	0	1	14	56	63	70	74	43	17	9	6	21
Summe Sektion III:	173	396	616	613	601	495	428	276	174	92	62	33	131

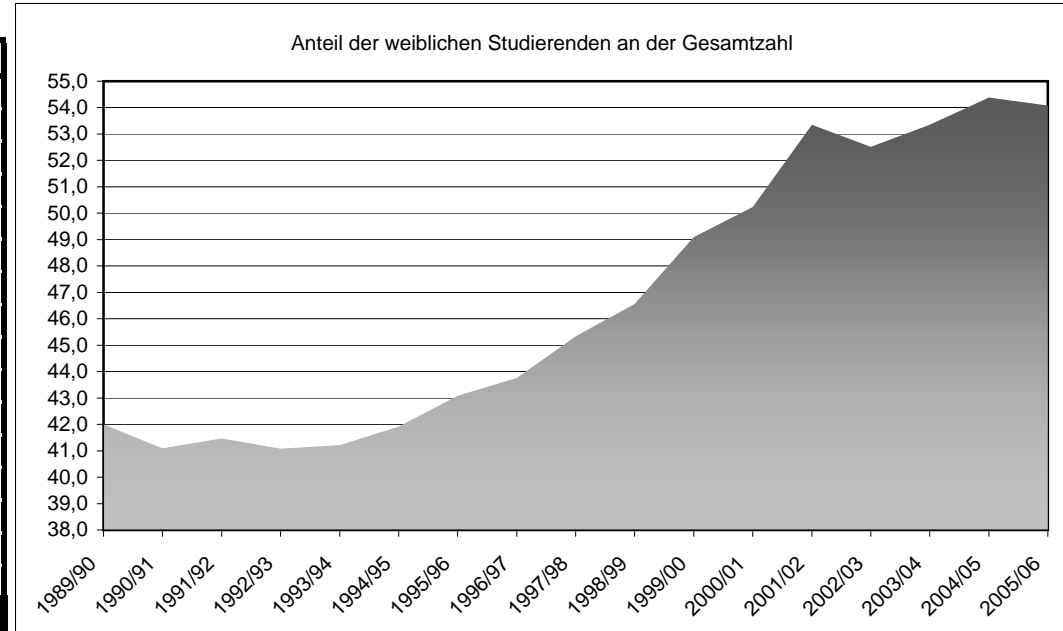
Summen Sektionen:	428	1.050	1.506	1.453	1.363	1.268	997	709	441	299	213	136	521
--------------------------	------------	--------------	--------------	--------------	--------------	--------------	------------	------------	------------	------------	------------	------------	------------



Entwicklung der Studierenden nach Geschlechtern

(Kopfstatistik)

Wintersemester	Studierende (abs.)			Studierende (in %)		
	ges.	weibl.	männl.	ges.	weibl.	männl.
1989/90	8.751	3.676	5.075	100,0	42,0	58,0
1990/91	9.430	3.875	5.555	100,0	41,1	58,9
1991/92	10.084	4.182	5.902	100,0	41,5	58,5
1992/93	10.043	4.126	5.917	100,0	41,1	58,9
1993/94	10.064	4.148	5.916	100,0	41,2	58,8
1994/95	9.915	4.156	5.759	100,0	41,9	58,1
1995/96	9.629	4.148	5.481	100,0	43,1	56,9
1996/97	9.191	4.022	5.169	100,0	43,8	56,2
1997/98	8.534	3.869	4.665	100,0	45,3	54,7
1998/99	7.515	3.499	4.016	100,0	46,6	53,4
1999/00	7.545	3.704	3.841	100,0	49,1	50,9
2000/01	7.643	3.839	3.804	100,0	50,2	49,8
2001/02	7.981	4.058	3.923	100,0	53,3	46,7
2002/03	8.703	4.570	4.133	100,0	52,5	47,5
2003/04	9.368	4.960	4.408	100,0	53,3	46,7
2004/05	10.109	5.497	4.612	100,0	54,4	45,6
2005/06	10.384	5.615	4.769	100,0	54,1	45,9



Beurlaubte Studierende nach Grund und Studiengang

(Kopfstatistik)

Mathem.-Naturwiss. Sektion	Summe	Auslandsaufenthalt	Prüfungsvorbereitung	Praktikum	Krankheit	Mutterschutz	Verwandtenpflege	Wehr-, Zivildienst	sonstiges
Mathematik	7	5	0	1	0	1	0	0	0
Information Engineering	6	0	0	2	2	2	0	0	0
Physik	17	15	0	1	1	0	0	0	0
Chemie	6	4	0	1	0	0	0	0	1
Life Science	6	1	0	4	0	1	0	0	0
Biologie	10	8	0	1	0	1	0	0	0
Psychologie	26	15	0	0	0	10	0	0	1
Summe Sektion I:	78	48	0	10	3	15	0	0	2

Geisteswiss. Sektion	Summe	Auslandsaufenthalt	Prüfungsvorbereitung	Praktikum	Krankheit	Mutterschutz	Verwandtenpflege	Wehr-, Zivildienst	sonstiges
Philosophie	4	1	0	0	1	2	0	0	0
Philosophie/Ethik	1	1	0	0	0	0	0	0	0
Geschichte	10	7	0	2	0	0	0	1	0
Soziologie	20	9	0	7	1	3	0	0	0
Sportwissenschaft	14	12	0	1	1	0	0	0	0
Allg. und Vergleich. Lit.wiss.	2	2	0	0	0	0	0	0	0
Deutsche Literatur	15	8	0	6	0	1	0	0	0
Englische und Amerik. Lit.	10	5	0	4	0	1	0	0	0
British and American Studies	16	14	0	1	0	1	0	0	0
Französische Literatur	0	0	0	0	0	0	0	0	0
Französische Studien	3	2	0	1	0	0	0	0	0
Italienische Studien	3	3	0	0	0	0	0	0	0
Spanischsprachige Literatur	1	0	0	0	0	1	0	0	0
Spanische Studien	4	3	0	1	0	0	0	0	0
Slavistik (Literaturwissenschaft)	1	0	0	0	0	1	0	0	0
Literatur - Kunst - Medien	21	17	0	3	0	1	0	0	0
Sprachwissenschaft	10	8	0	1	0	1	0	0	0
Theoretische Sprachwiss.	1	0	0	1	0	0	0	0	0
Sprachwiss. mit germ. Schwpkt.	2	1	0	0	0	1	0	0	0
Sprachwiss. mit angl. Schwpkt.	3	3	0	0	0	0	0	0	0
Französische Sprachwiss.	2	0	0	0	0	2	0	0	0
Slavistik (Sprachwissenschaft)	1	0	0	0	0	1	0	0	0



noch Beurlaubte Studierende nach Grund und Studiengang

(Kopfstatistik)

noch: Geisteswiss. Sektion	Summe	Auslandsaufenthalt	Prüfungsvorbereitung	Praktikum	Krankheit	Mutterschutz	Verwandtenpflege	Wehr-, Zivildienst	sonstiges
Deutsch	23	20	0	0	1	2	0	0	0
Englisch	22	21	0	0	0	1	0	0	0
Französisch	10	10	0	0	0	0	0	0	0
Italienisch	1	1	0	0	0	0	0	0	0
Latein	2	2	0	0	0	0	0	0	0
Spanisch	2	2	0	0	0	0	0	0	0
Summe Sektion II:	204	152	0	28	4	19	0	1	0

Rechts-, Wirtschafts- und Verwaltungswiss. Sektion	Summe	Auslandsaufenthalt	Prüfungsvorbereitung	Praktikum	Krankheit	Mutterschutz	Verwandtenpflege	Wehr-, Zivildienst	sonstiges
Rechtswissenschaft	45	38	0	0	1	5	0	0	0
Volkswirtschaftslehre	49	32	1	15	1	0	0	0	0
Wirtschaftspädagogik	35	11	0	18	2	4	0	0	0
Mathematische Finanzökonomie	9	7	0	2	0	0	0	0	0
Politik- und Verwaltungswiss.	18	18	0	0	0	0	0	0	0
Politikwissenschaft	6	6	0	0	0	0	0	0	0
Verwaltungswissenschaft	34	30	0	3	0	1	0	0	0
Summe Sektion III:	196	142	1	38	4	10	0	0	0

Summe Sektionen:	478	342	1	76	11	44	0	1	2
-------------------------	------------	------------	----------	-----------	-----------	-----------	----------	----------	----------



(zum 30.09.2005) exmatrikulierte Studierende nach Grund und Studiengang

(Kopfstatistik)

Mathem.-Naturwiss. Sektion	Ge- sam	Beendigung nach bestand. Prüfung	Aufgabe des Studiums	Wehr-, Zivil- dienst	Hoch- schul- wechs.	Unter- brech- ung	Nicht- rück- meldg.	Ende des Zeit- studiums	endgültiges Nichtbestehen einer Prüfung	sons- tiges
Mathematik	28	7	4	0	6	0	6	1	0	4
Informatik	3	0	1	0	1	0	0	1	0	0
Information Engineering	26	4	2	0	7	0	7	2	2	2
Physik	46	6	3	0	21	0	9	4	0	3
Chemie	34	1	8	0	7	0	11	6	0	1
Life Science	6	0	1	0	2	1	0	2	0	0
Biologie	60	23	6	1	7	1	11	6	2	3
Biological Sciences	3	0	2	0	0	0	1	0	0	0
Psychologie	74	18	6	0	7	1	22	12	3	5
Summe Sektion I:	280	59	33	1	58	3	67	34	7	18

Geisteswiss. Sektion	Ge- sam	Beendigung nach bestand. Prüfung	Aufgabe des Studiums	Wehr-, Zivil- dienst	Hoch- schul- wechs.	Unter- brech- ung	Nicht- rück- meldg.	Ende des Zeit- studiums	endgültiges Nichtbestehen einer Prüfung	sons- tiges
Philosophie	26	1	2	0	3	1	3	12	0	0
Philosophie/Ethik	9	1	1	0	2	0	3	0	0	0
Geschichte	57	11	11	0	7	1	11	11	1	1
Soziologie	67	8	12	1	15	2	15	10	0	0
Sportwissenschaft	20	12	2	0	1	0	5	0	0	0
Allg. und Vergleich. Lit.wiss.	2	1	0	0	0	0	1	0	0	0
Deutsche Literatur	69	9	4	0	7	1	15	30	0	0
Englische und Amerik. Lit.	9	5	1	0	1	0	1	0	0	0
British and American Studies	23	0	9	0	6	0	7	0	0	0
Französische Literatur	1	1	0	0	0	0	0	0	0	0
Französische Studien	7	0	3	0	3	0	1	0	0	0
Italienische Literatur	1	1	0	0	0	0	0	0	0	0
Italienische Studien	1	0	1	0	0	0	0	0	0	0
Spanische Studien	4	0	2	0	1	1	0	0	0	0
Kulturwissenschaft der Antike	3	0	0	0	0	0	0	1	0	0
Slavistik (Literaturwissenschaft)	7	0	1	0	0	0	1	4	0	0
Literatur - Kunst - Medien	6	1	2	0	2	0	1	0	0	0



noch (zum 30.09.2005) exmatrikulierte Studierende nach Grund und Studiengang

(Kopfstatistik)

noch: Geisteswiss. Sektion	Ge- sam	Beendigung nach bestand. Prüfung	Aufgabe des Studiums	Wehr-, Zivil- dienst	Hoch- schul- wechs.	Unter- brech- ung	Nicht- rück- meldg.	Ende des Zeit- studiums	endgültiges Nichtbestehen einer Prüfung	sons- tiges
Deutsch	75	13	7	0	15	0	8	28	1	3
Englisch	45	5	9	0	9	2	12	2	0	6
Französisch	12	3	3	0	0	0	4	1	0	1
Italienisch	2	0	1	0	0	0	1	0	0	0
Latein	1	0	0	0	0	0	1	0	0	0
Russisch	6	0	2	0	0	1	2	1	0	0
Spanisch	8	2	1	0	1	0	4	0	0	0
Sprachwissenschaft	23	0	3	0	1	2	0	17	0	0
Theoretische Sprachwiss.	3	0	0	0	0	0	3	0	0	0
Sprachwiss. mit germ. Schwerp.	7	3	2	0	0	1	0	1	0	0
Sprachwiss. mit angl. Schwerp.	2	2	0	0	0	0	0	0	0	0
Französische Sprachwiss.	1	0	0	0	0	0	1	0	0	0
Italienische Sprachwissenschaft	1	0	0	0	0	0	0	0	0	1
Summe Sektion II:	498	79	79	1	74	12	100	118	2	12

Rechts-, Wirtschafts- und Verwaltungswiss. Sektion	Ge- sam	Beendigung nach bestand. Prüfung	Aufgabe des Studiums	Wehr-, Zivil- dienst	Hoch- schul- wechs.	Unter- brech- ung	Nicht- rück- meldg.	Ende des Zeit- studiums	endgültiges Nichtbestehen einer Prüfung	sons- tiges
Rechtswissenschaft	240	63	22	0	56	1	26	39	20	13
Volkswirtschaftslehre	97	26	7	0	13	1	12	30	6	2
Wirtschaftspädagogik	54	23	5	0	9	1	11	0	5	0
Mathematische Finanzökonomie	24	9	4	0	5	0	1	2	3	0
International Economic Relations	12	3	0	0	1	0	7	1	0	0
Quant. Economics and Finance	2	0	1	0	1	0	0	0	0	0
Politik- und Verwaltungswiss.	28	0	1	0	5	1	2	16	1	2
Politikwissenschaft	40	3	0	0	1	0	4	31	1	0
Verwaltungswissenschaft	67	45	2	0	2	0	15	0	1	2
Summe Sektion III:	564	172	42	0	93	4	78	119	37	19

Summe Sektionen:	1.342	310	154	2	225	19	245	271	46	49
-------------------------	--------------	------------	------------	----------	------------	-----------	------------	------------	-----------	-----------



Studienfachbelegung nach Abschlusszielen

(Fallstatistik)

Mathematisch-Naturwissenschaftliche Sektion

Studienfach **Mathematik**

Abschluss	Fachsemester														Summe
	1	2	3	4	5	6	7	8	9	10	11	12	13	14 ff	
Bachelor 1. NF	2		2			1									5
Magister 1. NF									1				2		3
Magister 2. NF				1			1								2
Diplom 1. HF	32		29	4	14	2	15	3	10	1	7	3	3	6	129
Lehramt Gymn. 1. HF	35	1	21	1	9		7	1	6		7	1	1	2	92
Lehramt Gymn. 2. HF	25		18	2	24	2	14		18	2	6		1		112
Lehramt Gymn. EHF	2														2
Lehramt Gymn. EBF	5						4		1						10
Promotion 1. HF	1		2	1	1				1						6
Abschl. im Ausl. 1. HF	2														2
Summe 1. HF	70	1	52	6	24	2	22	4	17	1	14	4	4	8	229
Summe 2. HF	25	0	18	2	24	2	14	0	18	2	6	0	1	0	112
Summe HF	95	1	70	8	48	4	36	4	35	3	20	4	5	8	341
Summe NF/BF	9	0	2	1	0	1	5	0	2	0	0	0	2	0	22
Summe gesamt	104	1	72	9	48	5	41	4	37	3	20	4	7	8	363

Magister mit Übergangsregelung eingestellt zum Wintersemester 2004/2005

Studienfach **Statistik**

Abschluss	Fachsemester														Summe
	1	2	3	4	5	6	7	8	9	10	11	12	13	14 ff	
Bachelor 1. NF	3		1	2											6
Magister 1. NF					1										1
Magister 2. NF						1			1	1					3
Summe NF/BF	3	0	1	2	1	1	0	0	1	1	0	0	0	0	10
Summe gesamt	3	0	1	2	1	1	0	0	1	1	0	0	0	0	10

Magister mit Übergangsregelung eingestellt zum Wintersemester 2004/2005



noch Studienfachbelegung nach Abschlusszielen

(Fallstatistik)

Studienfach Information Engineering

Abschluss	Fachsemester														Summe
	1	2	3	4	5	6	7	8	9	10	11	12	13	14 ff	
Bachelor 1. HF	61	1	39	1	25	2	17	6	11	1	3	1		1	169
Master 1. HF	8	12	12	10	9	1	1			1	3				57
Promotion 1. HF		3	2			1									6
Abschl. im Ausl. 1. HF			1												1
Summe 1. HF	69	16	54	11	34	4	18	6	11	2	6	1	0	1	233
Summe HF	69	16	54	11	34	4	18	6	11	2	6	1	0	1	233
Summe gesamt	69	16	54	11	34	4	18	6	11	2	6	1	0	1	233

Studienfach Informatik

Abschluss	Fachsemester														Summe
	1	2	3	4	5	6	7	8	9	10	11	12	13	14 ff	
Bachelor 1. NF	5		10		2		1								18
Magister 1. NF					1		1								2
Magister 2. NF					3		4	1	4		3				15
Lehramt Gymn. 1. HF	3														3
Lehramt Gymn. 2. HF	1		2		2		1		1						7
Lehramt Gymn. EBF	1		1		1		3		1						7
Promotion 1. HF		2	3			1									6
Abschl. im Ausl. 1. HF	4	1													5
Summe 1. HF	7	3	3	0	0	1	0	0	0	0	0	0	0	0	14
Summe 2. HF	1	0	2	0	2	0	1	0	1	0	0	0	0	0	7
Summe HF	8	3	5	0	2	1	1	0	1	0	0	0	0	0	21
Summe NF/BF	6	0	11	0	7	0	9	1	5	0	3	0	0	0	42
Summe gesamt	14	3	16	0	9	1	10	1	6	0	3	0	0	0	63

Magister mit Übergangsregelung eingestellt zum Wintersemester 2004/2005



noch Studienfachbelegung nach Abschlusszielen

(Fallstatistik)

Studienfach **Physik**

Fachsemester

Abschluss	1	2	3	4	5	6	7	8	9	10	11	12	13	14 ff	Summe
Diplom 1. HF	73	1	78	2	57	17	43	18	34	14	24	3	10	9	383
Lehramt Gymn. 1. HF	4		1		6	2	3		3		3				22
Lehramt Gymn. 2. HF	12		5	1	3		2		2					1	26
Lehramt Gymn. EBF			1		1	1					1				4
Promotion 1. HF	6	7	6	4	8	6	12		2	1	1				53
Abschl. im Ausl. 1. HF	3														3
Summe 1. HF	86	8	85	6	71	25	58	18	39	15	28	3	10	9	461
Summe 2. HF	12	0	5	1	3	0	2	0	2	0	0	0	0	1	26
Summe HF	98	8	90	7	74	25	60	18	41	15	28	3	10	10	487
Summe NF/BF	0	0	1	0	1	1	0	0	0	0	1	0	0	0	4
Summe gesamt	98	8	91	7	75	26	60	18	41	15	29	3	10	10	491



noch Studienfachbelegung nach Abschlusszielen

(Fallstatistik)

Studienfach Chemie

Abschluss	Fachsemester														Summe
	1	2	3	4	5	6	7	8	9	10	11	12	13	14 ff	
Bachelor 1. HF	89		5												94
Master 1. HF	1	1													2
Diplom 1. HF		1	33		13	5	10	1	17	3	9	1	2	2	97
Lehramt Gymn. 1. HF	9		5		9		3		4	1	2				33
Lehramt Gymn. 2. HF	14		6		1				2		2		1		26
Lehramt Gymn. EHF	3														3
Lehramt Gymn. EBF	1		2												3
Promotion 1. HF	1	4	5	4	10	2	3	3			1				33
Abschl. im Ausl. 1. HF	11		2												13
Eignungsprüf. 1. HF	1														1
Summe 1. HF	112	6	50	4	32	7	16	4	21	4	12	1	2	2	273
Summe 2. HF	14	0	6	0	1	0	0	0	2	0	2	0	1	0	26
Summe HF	126	6	56	4	33	7	16	4	23	4	14	1	3	2	299
Summe NF/BF	4	0	2	0	0	0	0	0	0	0	0	0	0	0	6
Summe gesamt	130	6	58	4	33	7	16	4	23	4	14	1	3	2	305

Studienfach Life Science

Abschluss	Fachsemester														Summe
	1	2	3	4	5	6	7	8	9	10	11	12	13	14 ff	
Bachelor 1. HF	23		16		13	3	14		1						70
Master 1. HF	2	7	5		2										16
Abschl. im Ausl. 1. HF	1														1
Summe 1. HF	26	7	21	0	15	3	14	0	1	0	0	0	0	0	87
Summe HF	26	7	21	0	15	3	14	0	1	0	0	0	0	0	87
Summe gesamt	26	7	21	0	15	3	14	0	1	0	0	0	0	0	87



noch Studienfachbelegung nach Abschlusszielen

(Fallstatistik)

Studienfach Biologie

Abschluss	Fachsemester														Summe
	1	2	3	4	5	6	7	8	9	10	11	12	13	14 ff	
Diplom 1. HF			79	1	71	9	55	12	73	7	41		6	3	357
Lehramt Gymn. 1. HF	12		13	1	5	2	6		4	2	3		4	1	53
Lehramt Gymn. 2. HF	1		5		8		3	1	4		3			1	26
Lehramt Gymn. EHF	1														1
Lehramt Gymn. EBF	7		6		4		1								18
Promotion 1. HF	1	10	10	8	5	12	5	4	1	2	1				59
Abschl. im Ausl. 1. HF	1	1	1												3
Summe 1. HF	14	11	103	10	81	23	66	16	78	11	45	0	10	4	472
Summe 2. HF	1	0	5	0	8	0	3	1	4	0	3	0	0	1	26
Summe HF	15	11	108	10	89	23	69	17	82	11	48	0	10	5	498
Summe NF/BF	8	0	6	0	4	0	1	0	0	0	0	0	0	0	19
Summe gesamt	23	11	114	10	93	23	70	17	82	11	48	0	10	5	517

Studienfach Biological Sciences

Abschluss	Fachsemester														Summe
	1	2	3	4	5	6	7	8	9	10	11	12	13	14 ff	
Bachelor 1. HF	113		14		12		7	1							147
Master 1. HF	2	1													3
Abschl. im Ausl. 1. HF	2														2
Summe 1. HF	117	1	14	0	12	0	7	1	0	0	0	0	0	0	152
Summe HF	117	1	14	0	12	0	7	1	0	0	0	0	0	0	152
Summe gesamt	117	1	14	0	12	0	7	1	0	0	0	0	0	0	152



noch Studienfachbelegung nach Abschlusszielen

(Fallstatistik)

Studienfach **Psychologie**

Fachsemester

Abschluss	1	2	3	4	5	6	7	8	9	10	11	12	13	14 ff	Summe
Bachelor 1. HF	16		18												34
Master 1. HF	4														4
Magister 1. NF														1	1
Magister 2. NF											1				1
Diplom 1. HF	64	2	76	11	76	7	81	18	65	57	14	30	8	25	534
Lizentiat 1. HF			1												1
Promotion 1. HF	1	6	2	2		3	4	3	4		1				26
Abschl. im Ausl. 1. HF	10														10
Summe 1. HF	95	8	97	13	76	10	85	21	69	57	15	30	8	25	609
Summe HF	95	8	97	13	76	10	85	21	69	57	15	30	8	25	609
Summe NF/BF	0	0	0	0	0	0	0	0	0	0	1	0	0	1	2
Summe gesamt	95	8	97	13	76	10	85	21	69	57	16	30	8	26	611

* Infolge der Einführung des Bachelorstudienganges ist die Anzahl der Erstsemesterstudienplätze im Diplomstudiengang reduziert worden



noch Studienfachbelegung nach Abschlusszielen

(Fallstatistik)

Geisteswissenschaftliche Sektion

Studienfach **Philosophie**

Fachsemester

Abschluss	1	2	3	4	5	6	7	8	9	10	11	12	13	14 ff	Summe
Bachelor 1. HF	47		10	1	7	2	3								70
Bachelor 1. NF	37	2	26	3	8	2									78
Master 1. HF	2	1	2		1	1									7
Magister 1. HF					1	2	6	2	5	4	3	2	3	8	36
Magister 2. HF							3	1		2	1	1	3	6	17
Magister 1. NF						2	8	1	3	4	2	1	2	2	25
Magister 2. NF					1	11	8	1	5	3	1	5		1	36
Lehramt Gymn. 1. HF											1	1			2
Lehramt Gymn. 2. HF							1	1						1	3
Lehramt Gymn./EF EHF											1		1		2
Promotion 1. HF	1	2	3	1	1	1	1	1	1	1	2			1	16
Abschl. im Ausl. 1. HF	8														8
Summe 1. HF	58	3	15	2	10	6	10	3	6	5	6	3	3	9	139
Summe 2. HF	0	0	0	0	0	0	4	2	0	2	1	1	3	7	20
Summe HF	58	3	15	2	10	6	14	5	6	7	7	4	6	16	159
Summe NF/BF	37	2	26	3	9	15	16	2	8	7	4	6	3	3	141
Summe gesamt	95	5	41	5	19	21	30	7	14	14	11	10	9	19	300

Magister mit Übergangsregelung eingestellt zum Wintersemester 2002/2003



noch Studienfachbelegung nach Abschlusszielen

(Fallstatistik)

Studienfach **Philosophie/Ethik**

Fachsemester

Abschluss	1	2	3	4	5	6	7	8	9	10	11	12	13	14 ff	Summe
Lehramt Gymn. 1. HF	9	6			4	4	1	1	1	1					27
Lehramt Gymn. 2. HF	31	10	21	1	10	4	5	4	6					1	93
Lehramt Gymn. EHF	5	2	4												11
Lehramt Gymn. EBF	3	4		1	1	2	1								12
Lehramt Gymn./EF EHF		1													1
Summe 1. HF	9	6	0	0	4	4	1	1	1	1	0	0	0	0	27
Summe 2. HF	31	10	21	1	10	4	5	4	6	0	0	0	0	1	93
Summe HF	40	16	21	1	14	8	6	5	7	1	0	0	0	1	120
Summe NF/BF	8	7	4	1	1	2	1	0	0	0	0	0	0	0	24
Summe gesamt	48	23	25	2	15	10	7	5	7	1	0	0	0	1	144



noch Studienfachbelegung nach Abschlusszielen

(Fallstatistik)

Studienfach **Geschichte**

Abschluss	Fachsemester														Summe
	1	2	3	4	5	6	7	8	9	10	11	12	13	14 ff	
Bachelor 1. HF	78	20	30	15	13	5									161
Bachelor 1. NF	28		54	6	32		1	1							122
Master 1. HF	2	1		1											4
Magister 1. HF				1		2	13	4	13	12	2	5	5	13	70
Magister 2. HF							3	1	2	1		1	1	1	10
Magister 1. NF					1	2	3	4	6	5	2	1	1	5	30
Magister 2. NF			1		2	8	11	3	7	1	1		1		35
Lehramt Gymn. 1. HF	29	8	29	13	18	9	15	4	9	3	6	3	1	4	151
Lehramt Gymn. 2. HF	62	16	44	23	23	14	21	6	14	3	5	5	4	1	241
Lehramt Gymn. EHF	7	1	2		1			2					1		14
Lehramt Gymn. EBF	12	6	7		7	2	1		2					1	38
Lehramt Gymn./EF EBF	1														1
Promotion 1. HF	1	4	3	4	4	4	1			1					22
Abschl. im Ausl. 1. HF	8	4		1											13
Summe 1. HF	118	37	62	35	35	20	29	8	22	16	8	8	6	17	421
Summe 2. HF	62	16	44	23	23	14	24	7	16	4	5	6	5	2	251
Summe HF	180	53	106	58	58	34	53	15	38	20	13	14	11	19	672
Summe NF/BF	48	7	64	6	43	12	16	10	15	6	3	1	3	6	240
Summe gesamt	228	60	170	64	101	46	69	25	53	26	16	15	14	25	912

Magister mit Übergangsregelung eingestellt zum Wintersemester 2003/2004



noch Studienfachbelegung nach Abschlusszielen

(Fallstatistik)

Studienfach **Soziologie**

Abschluss	Fachsemester														Summe
	1	2	3	4	5	6	7	8	9	10	11	12	13	14 ff	
Bachelor 1. HF	94	3	200	10	90	6	4	1							408
Bachelor 1. NF	41	2	41	5	28	1									118
Master 1. HF	1														1
Magister 1. HF			1		8	18	55	17	25	12	21	2	11	7	177
Magister 2. HF				1		3	4	1			3				12
Magister 1. NF			1	2	5	2	6	1	9	4	2	1	1	2	36
Magister 2. NF			2	4	11	7	16	12	11	3	6	3	4	2	81
Promotion 1. HF	1	3	2	5	1	4			1		2	1			20
Abschl. im Ausl. 1. HF	6		2												8
Abschl. im Ausl. 2. HF		3													3
Summe 1. HF	102	6	205	15	99	28	59	18	26	12	23	3	11	7	614
Summe 2. HF	0	3	0	1	0	3	4	1	0	0	3	0	0	0	15
Summe HF	102	9	205	16	99	31	63	19	26	12	26	3	11	7	629
Summe NF/BF	41	2	44	11	44	10	22	13	20	7	8	4	5	4	235
Summe gesamt	143	11	249	27	143	41	85	32	46	19	34	7	16	11	864

Magister mit Übergangsregelung eingestellt zum Wintersemester 2004/2005

Studienfach **Sport / Sportwissenschaft**

Abschluss	Fachsemester														Summe
	1	2	3	4	5	6	7	8	9	10	11	12	13	14 ff	
Bachelor 1. HF	17	1	10	4	18	2	18	7	5	2			1		81
Master 1. HF	3	4		1											8
Lehramt Gymn. 1. HF	21		24	1	36	16	20	18	29	7	15	2	3	3	195
Lehramt Gymn. 2. HF	19		10	1	7	9	11	6	8	1	2	1	2	1	78
Lehramt Gymn. EHF	3		1												4
Lehramt Gymn. EBF	1			1	1	1	2	1	1						8
Promotion 1. HF			1	1							1				3
Abschl. im Ausl. 1. HF			1												1
Summe 1. HF	41	5	36	3	54	18	38	25	34	9	16	2	4	3	288
Summe 2. HF	19	0	10	1	7	9	11	6	8	1	2	1	2	1	78
Summe HF	60	5	46	4	61	27	49	31	42	10	18	3	6	4	366
Summe NF/BF	4	0	1	1	1	1	2	1	1	0	0	0	0	0	12
Summe gesamt	64	5	47	5	62	28	51	32	43	10	18	3	6	4	378



noch Studienfachbelegung nach Abschlusszielen

(Fallstatistik)

Studienfach Allgemeine und Vergleichende Literaturwissenschaft

Abschluss	Fachsemester														Summe
	1	2	3	4	5	6	7	8	9	10	11	12	13	14 ff	
Magister 1. HF							1	3	2	3			1		10
Magister 2. HF										1				1	2
Summe 1. HF	0	0	0	0	0	0	1	3	2	3	0	0	1	0	10
Summe 2. HF	0	0	0	0	0	0	0	0	0	1	0	0	0	1	2
Summe HF	0	0	0	0	0	0	1	3	2	4	0	0	1	1	12
Summe gesamt	0	0	0	0	0	0	1	3	2	4	0	0	1	1	12

Zulassung letztmals im Wintersemester 2001/2002

Studienfach Deutsche Literatur

Abschluss	Fachsemester														Summe
	1	2	3	4	5	6	7	8	9	10	11	12	13	14 ff	
Bachelor 1. HF	34	2	67	3	49										155
Bachelor 1. NF	28	3	23	9	28										91
Magister 1. HF					4	18	33	10	27	16	21	11	22	8	170
Magister 2. HF						2	1	2	2		3	2	1	4	17
Magister 1. NF						8	5		4	4	2	3	1	1	28
Magister 2. NF					2	4	9	4	2	1	6	2		4	34
Promotion 1. HF	1	2	1	2	4	4	2	2	1						19
Abschl. im Ausl. 1. HF	55	1	1												57
Summe 1. HF	90	5	69	5	57	22	35	12	28	16	21	11	22	8	401
Summe 2. HF	0	0	0	0	0	2	1	2	2	0	3	2	1	4	17
Summe HF	90	5	69	5	57	24	36	14	30	16	24	13	23	12	418
Summe NF/BF	28	3	23	9	30	12	14	4	6	5	8	5	1	5	153
Summe gesamt	118	8	92	14	87	36	50	18	36	21	32	18	24	17	571

Magister mit Übergangsregelung eingestellt zum Wintersemester 2003/2004



noch Studienfachbelegung nach Abschlusszielen

(Fallstatistik)

Studienfach **Literatur des Mittelalters**

Abschluss	Fachsemester														Summe
	1	2	3	4	5	6	7	8	9	10	11	12	13	14 ff	
Magister 2. NF									1						1
Summe NF/BF	0	0	0	0	0	0	0	0	1	0	0	0	0	0	1
Summe gesamt	0	0	0	0	0	0	0	0	1	0	0	0	0	0	1

Zulassung letztmals im Wintersemester 2001/2002

Studienfach **Gender Studies**

Abschluss	Fachsemester														Summe
	1	2	3	4	5	6	7	8	9	10	11	12	13	14 ff	
Bachelor 1. NF	38	1	35	5	34	2	1								116
Summe NF/BF	38	1	35	5	34	2	1	0	0	0	0	0	0	0	116
Summe gesamt	38	1	35	5	34	2	1	0	0	0	0	0	0	0	116



noch Studienfachbelegung nach Abschlusszielen

(Fallstatistik)

Studienfach Englische und Amerikanische Literatur

Abschluss	Fachsemester														Summe
	1	2	3	4	5	6	7	8	9	10	11	12	13	14 ff	
Magister 1. HF					4	9	16	6	8	5	10	3	1	2	64
Magister 2. HF						4	2	1	6		2	1		1	17
Magister 1. NF						2	2	2	8	1	2		6	1	24
Magister 2. NF					2	2	4	3	1	1	2	2	3	1	21
Promotion 1. HF						2			1						3
Summe 1. HF	0	0	0	0	4	11	16	6	9	5	10	3	1	2	67
Summe 2. HF	0	0	0	0	0	4	2	1	6	0	2	1	0	1	17
Summe HF	0	0	0	0	4	15	18	7	15	5	12	4	1	3	84
Summe NF/BF	0	0	0	0	2	4	6	5	9	2	4	2	9	2	45
Summe gesamt	0	0	0	0	6	19	24	12	24	7	16	6	10	5	129

Magister mit Übergangsregelung eingestellt zum Wintersemester 2003/2004

Studienfach British and American Studies

Abschluss	Fachsemester														Summe
	1	2	3	4	5	6	7	8	9	10	11	12	13	14 ff	
Bachelor 1. HF	44	1	58	15	34										152
Bachelor 1. NF	53	2	41	6	18		1								121
Promotion 1. HF			2												2
Abschl. im Ausl. 1. HF	2														2
Summe 1. HF	46	1	60	15	34	0	0	0	0	0	0	0	0	0	156
Summe HF	46	1	60	15	34	0	0	0	0	0	0	0	0	0	156
Summe NF/BF	53	2	41	6	18	0	1	0	0	0	0	0	0	0	121
Summe gesamt	99	3	101	21	52	0	1	0	0	0	0	0	0	0	277



noch Studienfachbelegung nach Abschlusszielen

(Fallstatistik)

Studienfach **Französische Literatur**

Abschluss	Fachsemester														Summe
	1	2	3	4	5	6	7	8	9	10	11	12	13	14 ff	
Magister 1. HF									1			1	1	1	4
Magister 2. HF					1	1	1				3				6
Magister 1. NF						1				1			1		3
Magister 2. NF										1					1
Promotion 1. HF						1	1								2
Summe 1. HF	0	0	0	0	0	1	1	0	1	0	0	1	1	1	6
Summe 2. HF	0	0	0	0	1	1	1	0	0	0	3	0	0	0	6
Summe HF	0	0	0	0	1	2	2	0	1	0	3	1	1	1	12
Summe NF/BF	0	0	0	0	0	1	0	0	0	2	0	0	1	0	4
Summe gesamt	0	0	0	0	1	3	2	0	1	2	3	1	2	1	16

Magister mit Übergangsregelung eingestellt zum Wintersemester 2003/2004

Studienfach **Französische Studien**

Abschluss	Fachsemester														Summe
	1	2	3	4	5	6	7	8	9	10	11	12	13	14 ff	
Bachelor 1. HF	46		19	3	5										73
Bachelor 1. NF	19		11	2	7										39
Summe 1. HF	46	0	19	3	5	0	0	0	0	0	0	0	0	0	73
Summe HF	46	0	19	3	5	0	0	0	0	0	0	0	0	0	73
Summe NF/BF	19	0	11	2	7	0	0	0	0	0	0	0	0	0	39
Summe gesamt	65	0	30	5	12	0	0	0	0	0	0	0	0	0	112



noch Studienfachbelegung nach Abschlusszielen

(Fallstatistik)

Studienfach Italienische Literatur

Abschluss	Fachsemester														Summe
	1	2	3	4	5	6	7	8	9	10	11	12	13	14 ff	
Magister 1. HF												1			1
Magister 2. HF								2						2	4
Magister 1. NF							1				1	1			3
Magister 2. NF											1			1	2
Promotion 1. HF									1						1
Summe 1. HF	0	0	0	0	0	0	0	0	1	0	0	1	0	0	2
Summe 2. HF	0	0	0	0	0	0	0	2	0	0	0	0	0	2	4
Summe HF	0	0	0	0	0	0	0	2	1	0	0	1	0	2	6
Summe NF/BF	0	0	0	0	0	0	1	0	0	0	1	1	1	1	5
Summe gesamt	0	0	0	0	0	0	1	2	1	0	1	2	1	3	11

Magister mit Übergangsregelung eingestellt zum Wintersemester 2003/2004

Studienfach Italienische Studien

Abschluss	Fachsemester														Summe
	1	2	3	4	5	6	7	8	9	10	11	12	13	14 ff	
Bachelor 1. HF	22	1	15	2	2										42
Bachelor 1. NF	14	1	4		4	1									24
Summe 1. HF	22	1	15	2	2	0	0	0	0	0	0	0	0	0	42
Summe HF	22	1	15	2	2	0	0	0	0	0	0	0	0	0	42
Summe NF/BF	14	1	4	0	4	1	0	0	0	0	0	0	0	0	24
Summe gesamt	36	2	19	2	6	1	0	0	0	0	0	0	0	0	66



noch Studienfachbelegung nach Abschlusszielen

(Fallstatistik)

Studienfach Kulturwissenschaft der Antike

Abschluss	Fachsemester														Summe
	1	2	3	4	5	6	7	8	9	10	11	12	13	14 ff	
Bachelor 1. HF	8		3		2										13
Bachelor 1. NF	9	3	3	1											16
Summe 1. HF	8	0	3	0	2	0	0	0	0	0	0	0	0	0	13
Summe HF	8	0	3	0	2	0	0	0	0	0	0	0	0	0	13
Summe NF/BF	9	3	3	1	0	0	0	0	0	0	0	0	0	0	16
Summe gesamt	17	3	6	1	2	0	0	0	0	0	0	0	0	0	29

Studienfach Literatur - Kunst - Medien

Abschluss	Fachsemester														Summe
	1	2	3	4	5	6	7	8	9	10	11	12	13	14 ff	
Bachelor 1. HF	73	2	61	20	41										197
Promotion 1. HF	1		2												3
Summe 1. HF	74	2	63	20	41	0	0	0	0	0	0	0	0	0	200
Summe HF	74	2	63	20	41	0	0	0	0	0	0	0	0	0	200
Summe gesamt	74	2	63	20	41	0	0	0	0	0	0	0	0	0	200

Studienfach Kunst- und Medienwissenschaft

Abschluss	Fachsemester														Summe
	1	2	3	4	5	6	7	8	9	10	11	12	13	14 ff	
Magister 1. NF			1	1	8	26	73	30	37	25	32	18	12	6	269
Magister 2. NF		1		1	6	18	37	18	18	18	10	5	17	10	159
Promotion 1. HF					3		1	2	1				1		8
Summe 1. HF	0	0	0	0	3	0	1	2	1	0	0	0	1	0	8
Summe HF	0	0	0	0	3	0	1	2	1	0	0	0	1	0	8
Summe NF/BF	0	1	1	2	14	44	110	48	55	43	42	23	29	16	428
Summe gesamt	0	1	1	2	17	44	111	50	56	43	42	23	30	16	436

Magister mit Übergangsregelung eingestellt zum Wintersemester 2003/2004



noch Studienfachbelegung nach Abschlusszielen

(Fallstatistik)

Studienfach **Slavistik (Literaturwissenschaft)**

Fachsemester

Abschluss	1	2	3	4	5	6	7	8	9	10	11	12	13	14 ff	Summe
Bachelor 1. HF	10		8	2	2						1				23
Bachelor 1. NF	5	1	3	2	3										14
Magister 1. HF						2	2	1	2	1		3	3	1	15
Magister 2. HF					1							1		1	3
Magister 2. NF						1									1
Promotion 1. HF	1	1	1	2		1	2		2		1				11
Abschl. im Ausl. 1. HF		1													1
Summe 1. HF	11	2	9	4	2	3	4	1	4	1	2	3	3	1	50
Summe 2. HF	0	0	0	0	1	0	0	0	0	0	0	1	0	1	3
Summe HF	11	2	9	4	3	3	4	1	4	1	2	4	3	2	53
Summe NF/BF	5	1	3	2	3	1	0	0	0	0	0	0	0	0	15
Summe gesamt	16	3	12	6	6	4	4	1	4	1	2	4	3	2	68

Magister mit Übergangsregelung eingestellt zum Wintersemester 2003/2004



noch Studienfachbelegung nach Abschlusszielen

(Fallstatistik)

Studienfach Slavistik mit ostslavischem Schwerpunkt

Abschluss	Fachsemester														Summe
	1	2	3	4	5	6	7	8	9	10	11	12	13	14 ff	
Magister 1. NF								1						1	2
Magister 2. NF						1	1	1							3
Promotion 1. HF	2														2
Summe 1. HF	2	0	0	0	0	0	0	0	0	0	0	0	0	0	2
Summe HF	2	0	0	0	0	0	0	0	0	0	0	0	0	0	2
Summe NF/BF	0	0	0	0	0	1	1	2	0	0	0	0	0	1	5
Summe gesamt	4	0	0	0	0	1	1	2	0	0	0	0	0	1	7

Magister mit Übergangsregelung eingestellt zum Wintersemester 2003/2004

Studienfach Slavistik mit westslavischem Schwerpunkt

Abschluss	Fachsemester														Summe
	1	2	3	4	5	6	7	8	9	10	11	12	13	14 ff	
Magister 1. NF													2		2
Magister 2. NF												1			1
Summe NF/BF	0	0	0	0	0	0	0	0	0	0	0	1	2	0	3
Summe gesamt	0	0	0	0	0	0	0	0	0	0	0	1	2	0	3

Magister mit Übergangsregelung eingestellt zum Wintersemester 2003/2004



noch Studienfachbelegung nach Abschlusszielen

(Fallstatistik)

Studienfach Spanischsprachige Literatur

Abschluss	Fachsemester														Summe
	1	2	3	4	5	6	7	8	9	10	11	12	13	14 ff	
Magister 1. HF	1					1	1				1				4
Magister 2. HF						1		1			1	1		1	5
Magister 1. NF						1	2	2	1	1					7
Magister 2. NF						1	1								2
Summe 1. HF	1	0	0	0	0	1	1	0	0	0	1	0	0	0	4
Summe 2. HF	0	0	0	0	0	1	0	1	0	0	1	1	0	1	5
Summe HF	1	0	0	0	0	2	1	1	0	0	2	1	0	1	9
Summe NF/BF	0	0	0	0	0	2	3	2	1	1	0	0	0	0	9
Summe gesamt	1	0	0	0	0	4	4	3	1	1	2	1	0	1	18

Magister mit Übergangsregelung eingestellt zum Wintersemester 2003/2004

Studienfach Spanische Studien

Abschluss	Fachsemester														Summe
	1	2	3	4	5	6	7	8	9	10	11	12	13	14 ff	
Bachelor 1. HF	54	1	24	4	7	2									92
Bachelor 1. NF	27	2	12	9	4										54
Summe 1. HF	54	1	24	4	7	2	0	0	0	0	0	0	0	0	92
Summe HF	54	1	24	4	7	2	0	0	0	0	0	0	0	0	92
Summe NF/BF	27	2	12	9	4	0	0	0	0	0	0	0	0	0	54
Summe gesamt	81	3	36	13	11	2	0	0	0	0	0	0	0	0	146

Studienfach Überfachliches berufsfeldorientiertes Nebenfach

Abschluss	Fachsemester														Summe
	1	2	3	4	5	6	7	8	9	10	11	12	13	14 ff	
Bachelor 1. NF	72	3	38	8	26	2	18	7	5	2			1		182
Summe NF/BF	72	3	38	8	26	2	18	7	5	2	0	0	1	0	182
Summe gesamt	72	3	38	8	26	2	18	7	5	2	0	0	1	0	182



noch Studienfachbelegung nach Abschlusszielen

(Fallstatistik)

Studienfach **Deutsch**

Abschluss	Fachsemester														Summe
	1	2	3	4	5	6	7	8	9	10	11	12	13	14 ff	
Lehramt Gymn. 1. HF	41	33	78	21	61	19	29	13	29	6	10	11	4	6	361
Lehramt Gymn. 2. HF	18	27	46	17	20	18	23	10	17	5	14	4	3	2	224
Lehramt Gymn. EHF	2	1	1	1			1		1						7
Lehramt Gymn. EBF	14	6	3	3	3	1	2	1	4	1	2		1	1	42
Lehramt Gymn./EF EHF		1			1										2
Lehramt Gymn./EF EBF		2													2
künstlerisches Lehramt Gymn. EHF*		1	1	2											4
künstlerisches Lehramt Gymn. EBF*		2	1												3
Promotion 1. HF		1													1
Abschl. im Ausl. 1. HF	27														27
Abschl. im Ausl. 2. HF	1														1
Summe 1. HF	68	34	78	21	61	19	29	13	29	6	10	11	4	6	389
Summe 2. HF	19	27	46	17	20	18	23	10	17	5	14	4	3	2	225
Summe HF	87	61	124	38	81	37	52	23	46	11	24	15	7	8	614
Summe NF/BF	16	13	6	6	4	1	3	1	5	1	2	0	1	1	60
Summe gesamt	103	74	130	44	85	38	55	24	51	12	26	15	8	9	674

* Studierende der Musikhochschule Trossingen



noch Studienfachbelegung nach Abschlusszielen

(Fallstatistik)

Studienfach Englisch

Abschluss	Fachsemester														Summe
	1	2	3	4	5	6	7	8	9	10	11	12	13	14 ff	
Lehramt Gymn. 1. HF	44	26	65	20	48	25	32	17	18	8	12	6	2	1	324
Lehramt Gymn. 2. HF	32	30	60	20	52	20	25	14	29	7	11	5	1	3	309
Lehramt Gymn. EHF									1						1
Lehramt Gymn. EBF	12	2	5		3	5		3	1	1			1		33
Lehramt Gymn./EF EHF											1				1
Lehramt Gymn./EF EBF	2		2												4
künstlerisches Lehramt Gymn. EBF*			1												1
Promotion 1. HF		1	3												4
Abschl. im Ausl. 1. HF	2														2
Abschl. im Ausl. 2. HF	1														1
Summe 1. HF	46	27	68	20	48	25	32	17	18	8	12	6	2	1	330
Summe 2. HF	33	30	60	20	52	20	25	14	29	7	11	5	1	3	310
Summe HF	79	57	128	40	100	45	57	31	47	15	23	11	3	4	640
Summe NF/BF	14	2	8	0	3	5	0	3	2	1	1	0	1	0	40
Summe gesamt	93	59	136	40	103	50	57	34	49	16	24	11	4	4	680

* Studierende der Musikhochschule Trossingen



noch Studienfachbelegung nach Abschlusszielen

(Fallstatistik)

Studienfach **Französisch**

Abschluss	Fachsemester														Summe
	1	2	3	4	5	6	7	8	9	10	11	12	13	14 ff	
Lehramt Gymn. 1. HF	32	6	13	2	8	7	8	5	4	2	3		1	1	92
Lehramt Gymn. 2. HF	27	8	18	6	8	11	10	9	7	9	1	6			120
Lehramt Gymn. EHF	4			1	1										6
Lehramt Gymn. EBF	4		9	1	2	3		3		2				1	25
Lehramt Gymn./EF EHF														1	1
künstlerisches Lehramt Gymn. EHF*					1										1
Promotion 1. HF				1											1
Abschl. im Ausl. 1. HF	1														1
Summe 1. HF	33	6	13	3	8	7	8	5	4	2	3	0	1	1	94
Summe 2. HF	27	8	18	6	8	11	10	9	7	9	1	6	0	0	120
Summe HF	60	14	31	9	16	18	18	14	11	11	4	6	1	1	214
Summe NF/BF	8	0	9	2	4	3	0	3	0	2	0	0	0	2	33
Summe gesamt	68	14	40	11	20	21	18	17	11	13	4	6	1	3	247

* Studierende der Musikhochschule Trossingen



noch Studienfachbelegung nach Abschlusszielen

(Fallstatistik)

Studienfach Griechisch

Abschluss	Fachsemester														Summe
	1	2	3	4	5	6	7	8	9	10	11	12	13	14 ff	
Lehramt Gymn. EHF								1							1
Lehramt Gymn./EF EHF														1	1
Summe NF/BF	0	0	0	0	0	0	0	1	0	0	0	0	0	1	2
Summe gesamt	0	0	0	0	0	0	0	1	0	0	0	0	0	1	2

Zulassung letztmals im Wintersemester 2001/2002

Studienfach Italienisch

Abschluss	Fachsemester														Summe
	1	2	3	4	5	6	7	8	9	10	11	12	13	14 ff	
Lehramt Gymn. 1. HF	4		4	1		2	1	1	1				1		15
Lehramt Gymn. 2. HF	8	1	4	1	2		1		2		1		1		21
Lehramt Gymn. EHF	1					1									2
Lehramt Gymn. EBF	7		2		3	3	2	1	2		2				22
Lehramt Gymn./EF EHF	1														1
Promotion 1. HF		1													1
Summe 1. HF	4	1	4	1	0	2	1	1	1	0	0	0	1	0	16
Summe 2. HF	8	1	4	1	2	0	1	0	2	0	1	0	1	0	21
Summe HF	12	2	8	2	2	2	2	1	3	0	1	0	2	0	37
Summe NF/BF	9	0	2	0	3	4	2	1	2	0	2	0	0	0	25
Summe gesamt	21	2	10	2	5	6	4	2	5	0	3	0	2	0	62

noch Studienfachbelegung nach Abschlusszielen

(Fallstatistik)

Studienfach Latein

Abschluss	Fachsemester														Summe
	1	2	3	4	5	6	7	8	9	10	11	12	13	14 ff	
Lehramt Gymn. 1. HF	8		2			4	1	3	3						21
Lehramt Gymn. 2. HF	5	1	1		2		2	3	1	1	2	1		19	
Lehramt Gymn. EBF	9	4	6	3	5	1	2	1	1	1				33	
Lehramt Gymn./EF EHF			1											1	
Promotion 1. HF			1		1									2	
Summe 1. HF	8	0	3	0	1	4	1	3	3	0	0	0	0	0	23
Summe 2. HF	5	1	1	0	2	0	2	3	1	1	2	1	0	0	19
Summe HF	13	1	4	0	3	4	3	6	4	1	2	1	0	0	42
Summe NF/BF	9	4	7	3	5	1	2	1	1	1	0	0	0	0	34
Summe gesamt	22	5	11	3	8	5	5	7	5	2	2	1	0	0	76

Studienfach Russisch

Abschluss	Fachsemester														Summe
	1	2	3	4	5	6	7	8	9	10	11	12	13	14 ff	
Lehramt Gymn. 1. HF	3	1					1							5	
Lehramt Gymn. 2. HF	5	1	1	1	1							2		1	12
Lehramt Gymn. EHF	2		1											3	
Lehramt Gymn. EBF	1		1			1								3	
Summe 1. HF	3	1	0	0	0	0	1	0	0	0	0	0	0	0	5
Summe 2. HF	5	1	1	1	1	0	0	0	0	0	0	2	0	1	12
Summe HF	8	2	1	1	1	0	1	0	0	0	0	2	0	1	17
Summe NF/BF	3	0	2	0	0	1	0	0	0	0	0	0	0	0	6
Summe gesamt	11	2	3	1	1	1	1	0	0	0	0	2	0	1	23



noch Studienfachbelegung nach Abschlusszielen

(Fallstatistik)

Studienfach **Spanisch**

Abschluss	Fachsemester														Summe
	1	2	3	4	5	6	7	8	9	10	11	12	13	14 ff	
Lehramt Gymn. 1. HF	26	1	7	3	4		5			1					47
Lehramt Gymn. 2. HF	34	7	24	2	20	4	5	6	6		1				109
Lehramt Gymn. EHF	6	2	1	1	1		1	1	1						14
Lehramt Gymn. EBF	16	5	7	5	10	3	4	4	1	1	1				57
Lehramt Gymn./EF EHF											1				1
Summe 1. HF	26	1	7	3	4	0	5	0	0	1	0	0	0	0	47
Summe 2. HF	34	7	24	2	20	4	5	6	6	0	1	0	0	0	109
Summe HF	60	8	31	5	24	4	10	6	6	1	1	0	0	0	156
Summe NF/BF	22	7	8	6	11	3	5	5	2	1	2	0	0	0	72
Summe gesamt	82	15	39	11	35	7	15	11	8	2	3	0	0	0	228



noch Studienfachbelegung nach Abschlusszielen

(Fallstatistik)

Studienfach Sprachwissenschaft

Abschluss	Fachsemester														Summe
	1	2	3	4	5	6	7	8	9	10	11	12	13	14 ff	
Bachelor 1. HF	69	2	35	8	8										122
Bachelor 1. NF	18	1	14		4	2					1				40
Promotion 1. HF		1	1			1									3
Abschl. im Ausl. 1. HF	3														3
Summe 1. HF	72	3	36	8	8	1	0	0	0	0	0	0	0	0	128
Summe HF	72	3	36	8	8	1	0	0	0	0	0	0	0	0	128
Summe NF/BF	18	1	14	0	4	2	0	0	0	0	1	0	0	0	40
Summe gesamt	90	4	50	8	12	3	0	0	0	0	1	0	0	0	168

Studienfach Theoretische Sprachwissenschaft

Abschluss	Fachsemester														Summe
	1	2	3	4	5	6	7	8	9	10	11	12	13	14 ff	
Magister 1. HF					1		3	1		2	2	1	1		11
Magister 2. HF											1	1	2	1	5
Magister 1. NF							2		1	1					4
Magister 2. NF						1	1	1	1						4
Promotion 1. HF				1					1						2
Summe 1. HF	0	0	0	1	1	0	3	1	1	2	2	1	1	0	13
Summe 2. HF	0	0	0	0	0	0	0	0	0	0	1	1	2	1	5
Summe HF	0	0	0	1	1	0	3	1	1	2	3	2	3	1	18
Summe NF/BF	0	0	0	0	0	1	3	1	2	1	0	0	0	0	8
Summe gesamt	0	0	0	1	1	1	6	2	3	3	3	2	3	1	26

Magister mit Übergangsregelung eingestellt zum Wintersemester 2003/2004



noch Studienfachbelegung nach Abschlusszielen

(Fallstatistik)

Studienfach Sprachwissenschaft mit germanistischem Schwerpunkt

Abschluss	Fachsemester														Summe
	1	2	3	4	5	6	7	8	9	10	11	12	13	14 ff	
Magister 1. HF		1			2	3	11	8	7	4	8	3		4	51
Magister 2. HF					1	2	3	1	4		1				12
Magister 1. NF						2	4	1			1		1		9
Magister 2. NF					1	3	2	1					1	2	10
Summe 1. HF	0	1	0	0	2	3	11	8	7	4	8	3	0	4	51
Summe 2. HF	0	0	0	0	1	2	3	1	4	0	1	0	0	0	12
Summe HF	0	1	0	0	3	5	14	9	11	4	9	3	0	4	63
Summe NF/BF	0	0	0	0	1	5	6	2	0	0	1	0	2	2	19
Summe gesamt	0	1	0	0	4	10	20	11	11	4	10	3	2	6	82

Magister mit Übergangsregelung eingestellt zum Wintersemester 2003/2004

Studienfach Sprachwissenschaft mit anglistischem Schwerpunkt

Abschluss	Fachsemester														Summe
	1	2	3	4	5	6	7	8	9	10	11	12	13	14 ff	
Magister 1. HF				1		2	3	2	6	1	5	3			23
Magister 2. HF							2	2	1	2	2		1	2	12
Magister 1. NF		1					1	1	1		1	2	1		8
Magister 2. NF							2	3	2	1	1				9
Summe 1. HF	0	0	0	1	0	2	3	2	6	1	5	3	0	0	23
Summe 2. HF	0	0	0	0	0	0	2	2	1	2	2	0	1	2	12
Summe HF	0	0	0	1	0	2	5	4	7	3	7	3	1	2	35
Summe NF/BF	0	1	0	0	0	0	3	4	3	1	2	2	1	0	17
Summe gesamt	0	1	0	1	0	2	8	8	10	4	9	5	2	2	52

Magister mit Übergangsregelung eingestellt zum Wintersemester 2003/2004



noch Studienfachbelegung nach Abschlusszielen

(Fallstatistik)

Studienfach Französische Sprachwissenschaft

Abschluss	Fachsemester														Summe
	1	2	3	4	5	6	7	8	9	10	11	12	13	14 ff	
Magister 1. HF							1	2	3	1	1	1			9
Magister 2. HF	1						2		1		1				5
Magister 1. NF							1								1
Summe 1. HF	0	0	0	0	0	0	1	2	3	1	1	1	0	0	9
Summe 2. HF	1	0	0	0	0	0	2	0	1	0	1	0	0	0	5
Summe HF	1	0	0	0	0	0	3	2	4	1	2	1	0	0	14
Summe NF/BF	0	0	0	0	0	0	1	0	0	0	0	0	0	0	1
Summe gesamt	1	0	0	0	0	0	4	2	4	1	2	1	0	0	15

Magister mit Übergangsregelung eingestellt zum Wintersemester 2003/2004

Studienfach Italienische Sprachwissenschaft

Abschluss	Fachsemester														Summe
	1	2	3	4	5	6	7	8	9	10	11	12	13	14 ff	
Magister 1. HF						1		1	2		1				5
Magister 2. HF								1							1
Magister 1. NF				1		1			1						3
Magister 2. NF				1		1	1		1						4
Promotion 1. HF				1											1
Summe 1. HF	0	0	0	1	0	1	0	1	2	0	1	0	0	0	6
Summe 2. HF	0	0	0	0	0	0	0	1	0	0	0	0	0	0	1
Summe HF	0	0	0	1	0	1	0	2	2	0	1	0	0	0	7
Summe NF/BF	0	0	0	2	0	2	1	0	2	0	0	0	0	0	7
Summe gesamt	0	0	0	3	0	3	1	2	4	0	1	0	0	0	14

Magister mit Übergangsregelung eingestellt zum Wintersemester 2003/2004



noch Studienfachbelegung nach Abschlusszielen

(Fallstatistik)

Studienfach **Slavistik (Sprachwissenschaft)**

Abschluss	Fachsemester														Summe
	1	2	3	4	5	6	7	8	9	10	11	12	13	14 ff	
Magister 1. HF					1		2	2						1	6
Magister 2. HF							1			1					2
Magister 1. NF							1	1						1	3
Magister 2. NF						1		1	3	1					6
Promotion 1. HF						2									2
Summe 1. HF	0	0	0	0	1	2	2	2	0	0	0	0	0	1	8
Summe 2. HF	0	0	0	0	0	0	1	0	0	1	0	0	0	0	2
Summe HF	0	0	0	0	1	2	3	2	0	1	0	0	0	1	10
Summe NF/BF	0	0	0	0	0	1	1	2	3	1	0	0	0	1	9
Summe gesamt	0	0	0	0	1	3	4	4	3	2	0	0	0	2	19

Magister mit Übergangsregelung eingestellt zum Wintersemester 2003/2004



noch Studienfachbelegung nach Abschlusszielen

(Fallstatistik)

Rechts-, Wirtschafts- und Verwaltungswissenschaftliche Sektion

Studienfach Rechtswissenschaft

Abschluss	Fachsemester														Summe
	1	2	3	4	5	6	7	8	9	10	11	12	13	14 ff	
Bachelor 1. NF	26	2	30	5	15	1									79
Magister 1. NF				3	6		2		5	2				2	20
Magister 2. NF	3	1	7	2	3	4	7	2	1	3	1	3	1		38
1. Jur. Staatsprüf. 1. HF	335	97	191	147	178	75	231	38	144	26	72	7	31	56	1.628
Magister/Aufbau 1. HF	13	2	5	1	2										23
Promotion 1. HF	4	14	9	4	6	2	3	3	1	1		2		49	
Abschl. im Ausl. 1. HF	35		2												37
Summe 1. HF	387	113	207	152	186	77	234	41	145	27	72	9	31	56	1.737
Summe HF	387	113	207	152	186	77	234	41	145	27	72	9	31	56	1.737
Summe NF/BF	29	3	37	10	24	5	9	2	6	5	1	3	1	2	137
Summe gesamt	416	116	244	162	210	82	243	43	151	32	73	12	32	58	1.874



noch Studienfachbelegung nach Abschlusszielen

(Fallstatistik)

Studienfach Volkswirtschaftslehre

Abschluss	Fachsemester														Summe
	1	2	3	4	5	6	7	8	9	10	11	12	13	14 ff	
Magister 1. NF					2	2	4	2	4	2			1		17
Magister 2. NF				2	5	3	9	1	7	2	3	1	2	2	37
Diplom 1. HF	123	2	109	47	113	22	78	21	42	11	20	2	4	1	595
Promotion 1. HF			8		3		2	1	1						15
Abschl. im Ausl. 1. HF	27	1	3		1										32
Summe 1. HF	150	3	120	47	117	22	80	22	43	11	20	2	4	1	642
Summe HF	150	3	120	47	117	22	80	22	43	11	20	2	4	1	642
Summe NF/BF	0	0	0	2	7	5	13	3	11	4	3	1	3	2	54
Summe gesamt	150	3	120	49	124	27	93	25	54	15	23	3	7	3	696

Magister mit Übergangsregelung eingestellt zum Wintersemester 2004/2005

Studienfach Wirtschaftspädagogik

Abschluss	Fachsemester														Summe
	1	2	3	4	5	6	7	8	9	10	11	12	13	14 ff	
Dipl.-Handelslehr. 1. HF	108	4	83	21	102	30	52	36	47	15	11	1	2	2	514
Promotion 1. HF			1												1
Summe 1. HF	108	4	84	21	102	30	52	36	47	15	11	1	2	2	515
Summe HF	108	4	84	21	102	30	52	36	47	15	11	1	2	2	515
Summe gesamt	108	4	84	21	102	30	52	36	47	15	11	1	2	2	515



noch Studienfachbelegung nach Abschlusszielen

(Fallstatistik)

Studienfach **Internationale Wirtschaftsbeziehungen / International Economic Relations**

Fachsemester

Abschluss	1	2	3	4	5	6	7	8	9	10	11	12	13	14 ff	Summe
Master 1. HF	23		26		11										60
Abschl. im Ausl. 1. HF	8														8
Summe 1. HF	31	0	26	0	11	0	0	0	0	0	0	0	0	0	68
Summe HF	31	0	26	0	11	0	0	0	0	0	0	0	0	0	68
Summe gesamt	31	0	26	0	11	0	0	0	0	0	0	0	0	0	68

Studienfach **Quantitive Economics and Finance**

Fachsemester

Abschluss	1	2	3	4	5	6	7	8	9	10	11	12	13	14 ff	Summe
PromKolleg HF1	2		4												6
Summe 1. HF	2	0	4	0	0	0	0	0	0	0	0	0	0	0	6
Summe HF	2	0	4	0	0	0	0	0	0	0	0	0	0	0	6
Summe gesamt	2	0	4	0	0	0	0	0	0	0	0	0	0	0	6



noch Studienfachbelegung nach Abschlusszielen

(Fallstatistik)

Studienfach **Mathematische Finanzökonomie**

Abschluss	Fachsemester														Summe
	1	2	3	4	5	6	7	8	9	10	11	12	13	14 ff	
Diplom 1. HF	60	1	41	1	25	4	22	7	13	2	3	1	1		181
Abschl. im Ausl. 1. HF	1														1
Summe 1. HF	61	1	41	1	25	4	22	7	13	2	3	1	1	0	182
Summe HF	61	1	41	1	25	4	22	7	13	2	3	1	1	0	182
Summe gesamt	61	1	41	1	25	4	22	7	13	2	3	1	1	0	182

Studienfach **Wirtschaftswissenschaften**

Abschluss	Fachsemester														Summe
	1	2	3	4	5	6	7	8	9	10	11	12	13	14 ff	
Bachelor 1. NF	78	1	75	2	15	2	1								174
Summe NF/BF	78	1	75	2	15	2	1	0	0	0	0	0	0	0	174
Summe gesamt	78	1	75	2	15	2	1	0	0	0	0	0	0	0	174



noch Studienfachbelegung nach Abschlusszielen

(Fallstatistik)

Studienfach Politik- und Verwaltungswissenschaft

Abschluss	Fachsemester														Summe
	1	2	3	4	5	6	7	8	9	10	11	12	13	14 ff	
Bachelor 1. HF	161	11	166	23	92										453
Promotion 1. HF			3	2											5
Abschl. im Ausl. 1. HF	29														29
Summe 1. HF	190	11	169	25	92	0	0	0	0	0	0	0	0	0	487
Summe HF	190	11	169	25	92	0	0	0	0	0	0	0	0	0	487
Summe gesamt	190	11	169	25	92	0	0	0	0	0	0	0	0	0	487

Studienfach Public Policy and Management

Abschluss	Fachsemester														Summe
	1	2	3	4	5	6	7	8	9	10	11	12	13	14 ff	
Master 1. HF	27														27
Summe 1. HF	27	0	0	0	0	0	0	0	0	0	0	0	0	0	27
Summe HF	27	0	0	0	0	0	0	0	0	0	0	0	0	0	27
Summe gesamt	27	0	0	0	0	0	0	0	0	0	0	0	0	0	27

Studienfach Verwaltungswissenschaft

Abschluss	Fachsemester														Summe
	1	2	3	4	5	6	7	8	9	10	11	12	13	14 ff	
Bachelor 1. NF	29	2	53	9	27	1	2								123
Diplom 1. HF			1	7	26	63	71	45	52	33	30	15	12	14	369
Promotion 1. HF	2		1			1			1						5
Summe 1. HF	2	0	2	7	26	64	71	45	53	33	30	15	12	14	374
Summe HF	2	0	2	7	26	64	71	45	53	33	30	15	12	14	374
Summe NF/BF	29	2	53	9	27	1	2	0	0	0	0	0	0	0	123
Summe gesamt	31	2	55	16	53	65	73	45	53	33	30	15	12	14	497

Diplom mit Übergangsregelung eingestellt zum Wintersemester 2003/2004



noch Studienfachbelegung nach Abschlusszielen

(Fallstatistik)

Studienfach Politikwissenschaft

Abschluss	Fachsemester														Summe
	1	2	3	4	5	6	7	8	9	10	11	12	13	14 ff	
Bachelor 1. NF	67	7	62	9	22	2									169
Magister 1. HF				1	3	4	3	5	5	2	3		1	4	31
Magister 2. HF							1	2	1			1	1	3	9
Magister 1. NF						5	16	5	8	2	5	1	3	2	47
Magister 2. NF					1	8	21	4	5	2	3	1			45
Lehramt Gymn. 1. HF	3		4	1	2		3		2		1				16
Lehramt Gymn. 2. HF	11		7	1	4		1		6	1				1	32
Lehramt Gymn. EHF	3														3
Lehramt Gymn. EBF	23	3	18	4	2	2	6		2		1				61
Lehramt Gymn./EF EHF													1		1
Lehramt Gymn./EF EBF									2						2
künstlerisches Lehramt Gymn. EHF*					1										1
Promotion 1. HF		2			2		2	1		2					9
Summe 1. HF	3	2	4	2	7	4	8	6	7	4	4	0	1	4	56
Summe 2. HF	11	0	7	1	4	0	2	2	7	1	0	1	1	4	41
Summe HF	14	2	11	3	11	4	10	8	14	5	4	1	2	8	97
Summe NF/BF	93	10	80	13	26	17	43	9	17	4	9	2	4	2	329
Summe gesamt	107	12	91	16	37	21	53	17	31	9	13	3	6	10	426

Magister mit Übergangsregelung eingestellt zum Wintersemester 2004/2005

* Studierende der Musikhochschule Trossingen



Studienfachbelegung insgesamt (alle Studiengänge)

(Fallstatistik)

Abschluss	Fachsemester														Summe
	1	2	3	4	5	6	7	8	9	10	11	12	13	14 ff	
Summe 1. HF	2.503	338	1.928	471	1.403	458	1.045	361	752	275	389	127	147	187	10.384
Summe 2. HF	308	104	272	77	190	95	148	75	140	36	66	33	22	36	1.602
Summe HF	2.811	442	2.200	548	1.593	553	1.193	436	892	311	455	160	169	223	11.986
Summe EHF/EBF	159	43	84	23	49	26	30	18	21	6	10	0	5	5	479
Summe NF	602	36	550	101	338	146	292	115	164	92	89	51	65	47	2.688
Summe 1. HF	2.503	338	1.928	471	1.403	458	1.045	361	752	275	389	127	147	187	10.384
Summe 2. HF	308	104	272	77	190	95	148	75	140	36	66	33	22	36	1.602
Summe HF	2.811	442	2.200	548	1.593	553	1.193	436	892	311	455	160	169	223	11.986
Summe NF/EF	761	79	634	124	387	172	322	133	185	98	99	51	70	52	3.167
Gesamtsumme	3.572	521	2.834	672	1.980	725	1.515	569	1.077	409	554	211	239	275	15.153



Fächerindex (alphabetisch)

Seite

Allgemeine und Vergleichende Literaturwissenschaft	36
Biological Sciences	30
Biologie	30
British and American Studies	38
Chemie	29
Deutsch	45
Deutsche Literatur	36
Englisch	46
Englische und Amerikanische Literatur	38
Französisch	47
Französische Literatur	39
Französische Sprachwissenschaft	53
Französische Studien	39
Gender Studies	37
Geschichte	34
Griechisch	48
Informatik	27
Information Engineering	27
Internationale Wirtschaftsbeziehungen / International Economic Relations	57
Italienisch	48
Italienische Literatur	40
Italienische Sprachwissenschaft	53
Italienische Studien	40
Kulturwissenschaft der Antike	41
Kunst- und Medienwissenschaft	41
Latein	49
Life Science	29
Literatur - Kunst - Medien	41
Literatur des Mittelalters	37
Mathematik	26
Mathematische Finanzökonomie	58



noch Fächerindex (alphabetisch)

Seite

Philosophie	32
Philosophie/Ethik	33
Physik	28
Politik- und Verwaltungswissenschaft	59
Politikwissenschaft	60
Psychologie	31
Public Policy and Management	59
Quantitative Economics and Finance	57
Rechtswissenschaft	55
Russisch	49
Slavistik (Literaturwissenschaft)	42
Slavistik (Sprachwissenschaft)	54
Slavistik mit ostslavischem Schwerpunkt	43
Slavistik mit westslavischem Schwerpunkt	43
Soziologie	35
Spanisch	50
Spanische Studien	44
Spanischsprachige Literatur	44
Sport / Sportwissenschaft	35
Sprachwissenschaft	51
Sprachwissenschaft mit anglistischem Schwerpunkt	52
Sprachwissenschaft mit germanistischem Schwerpunkt	52
Statistik	26
Theoretische Sprachwissenschaft	51
Überfachliches berufsfeldorientiertes Nebenfach	44
Verwaltungswissenschaft	59
Volkswirtschaftslehre	56
Wirtschaftspädagogik	56
Wirtschaftswissenschaften	58

