

Statistik über die Studierenden der Universität Konstanz

Studienjahr 2004/2005

2. Studienabschnitt (Sommersemester)

Stichtag: 30.04.2005

Inhaltsverzeichnis	Seite
Vorbemerkungen	4
Erläuterungen / Definitionen / Abkürzungen	5
Übersicht über die Zahl der Studierenden (Gesamtstatistik)	6
Gesamtzahl der Studierenden nach 1. Studienfach (Kopfstatistik)	7
Gesamtzahl der Studierenden nach 1. Studienfach und Geschlecht (Kopfstatistik)	8
Statistik nach Abschlusszielen im 1. Studienfach (Kopfstatistik)	9
Deutsche Studierende nach Herkunft aus Bundesländern (Kopfstatistik)	10
Ausländische Studierende nach Kontinenten (Kopfstatistik)	11
Studiengangswahl nach Staatsangehörigkeit (Kopfstatistik)	12
Studierende nach Fächergruppen und Staatsangehörigkeit (Kopfstatistik)	15
Studierende nach Altersgruppen und Studiengang (Kopfstatistik)	16
Verteilung der Bachelor-Nebenfächer in geisteswiss. Bachelor-Hauptfachstudiengängen (Kopfstatistik)	19
Entwicklung der Studierenden nach Geschlechtern (Kopfstatistik)	20
beurlaubte Studierende nach Grund und Studiengang (Kopfstatistik)	21
(zum 31.03.2005) exmatrikulierte Studierende nach Grund und Studiengang (Kopfstatistik)	23
Studienfachbelegung nach Abschlussziel (Fallstatistik)	25
<u>Sektion I: Mathematisch-Naturwissenschaftliche Sektion</u>	25
Mathematik	25
Statistik	25
Information Engineering	26
Informatik	26
Physik	27
Chemie	27
Life Science	28
Biologie	28
Biological Sciences	29
Psychologie	29
<u>Sektion II: Geisteswissenschaftliche Sektion</u>	30
Philosophie	30
Philosophie/Ethik	31
Geschichte	32
Soziologie	33
Sport / Sportwissenschaft	33
Allgemeine und Vergleichende Literaturwissenschaft	34



noch Inhaltsverzeichnis	Seite
Deutsche Literatur	34
Literatur des Mittelalters	35
Englische und Amerikanische Literatur	35
British and American Studies	35
Französische Literatur	36
Französische Studien	36
Italienische Literatur	37
Italienische Studien	37
Kulturwissenschaft der Antike	38
Literatur - Kunst - Medien	38
Kunst- und Medienwissenschaft	38
Slavistik (Literaturwissenschaft)	39
Slavistik mit ostslavischem Schwerpunkt	39
Slavistik mit westslavischem Schwerpunkt	39
Spanischsprachige Literatur	40
Spanische Studien	40
Deutsch	41
Englisch	42
Französisch	43
Griechisch	43
Italienisch	44
Latein	44
Russisch	45
Spanisch	45
Sprachwissenschaft mit germanistischem Schwerpunkt	46
Sprachwissenschaft mit anglistischem Schwerpunkt	46
Französische Sprachwissenschaft	47
Italienische Sprachwissenschaft	47
Slavistik (Sprachwissenschaft)	48
Sprachwissenschaft	48
Theoretische Sprachwissenschaft	49



noch Inhaltsverzeichnis	Seite
<u>Sektion III: Rechts-, Wirtschafts- und Verwaltungswissenschaftliche Sektion</u>	50
Rechtswissenschaft	50
Volkswirtschaftslehre	51
Wirtschaftspädagogik	51
Internationale Wirtschaftsbeziehungen / International Economic Relations	51
Mathematische Finanzökonomie	52
Verwaltungswissenschaft	52
Politik- und Verwaltungswissenschaft	52
Politikwissenschaft	53
Studienfachbelegung insgesamt [alle Studiengänge] (Fallstatistik)	54
Fächer-Index	55



Vorbemerkungen

Alle Statistiken der Studierenden - mit Ausnahme der Statistik Studienfachbelegung nach Abschlusszielen - sind als Kopfstatistik erstellt worden. Damit ist der Aussagewert dieser Statistiken unter quantitativen Gesichtspunkten eingeschränkt. Der Vorteil der Kopfstatistiken liegt in der einfachen Vergleichbarkeit mit Statistiken anderer Hochschulen und staatlichen Statistiken, die überwiegend als Kopfstatistik erstellt werden.

Alle Statistiken der Studierenden beziehen sich auf Studienfächer. Wegen der interdisziplinären Verflechtungen sowie der Dienstleistungsimporte und -exporte ist es in der Regel nicht möglich, von der Anzahl der Studierenden oder der Studienfachfälle eines Studienfaches auf die tatsächliche Lehrbelastung einer Lehrinheit schließen. Das trifft insbesondere auf die folgenden Fächer zu:

Verwaltungswissenschaft durchgeführt von:

Fachbereich Politik- und Verwaltungswissenschaft
Fachbereich Rechtswissenschaft
Soziologie im Fachbereich Geschichte und Soziologie
Fachbereich Wirtschaftswissenschaften

Lehramtsfächer (Deutsch, Englisch, Französisch, Griechisch, Italienisch, Latein, Russisch, Spanisch) durchgeführt von:

Fachbereich Literaturwissenschaft
Fachbereich Sprachwissenschaft
Sprachlehrinstitut

Mathematische Finanzökonomie durchgeführt von:

Fachbereich Mathematik und Statistik
Fachbereich Wirtschaftswissenschaften

Impressum:

Herausgeberin: Universität Konstanz
78457 Konstanz

Redaktion: Studentische Abteilung
Herr Fugger / Herr Bruns
Telefon: (07531) 88-2337/2395

Druck: Universitätsdruckerei

Internet: <http://www.ub.uni-konstanz.de/serials/studstat.htm>



Erläuterungen / Definitionen / Abkürzungen

Beurlaubte	Studierende, die ihr Fachstudium für ein oder mehrere Semester bei fortbestehender Einschreibung unterbrechen (bspw. wegen Auslandsstudium, Krankheit, etc.).
Erstimmatrikulierte	Studierende, die zum ersten Mal an der Universität Konstanz eingeschrieben sind und vorher nicht an einer Hochschule in Deutschland studiert haben (1. Hochschulsemester).
Fachsemester	Zahl der Semester, die Studierende im laufenden Semester in dem zugehörigen Studienfach eingeschrieben sind. Für die Zählung maßgebend sind alle im Studienfach an der Universität Konstanz verbrachten Semester (einschl. des Semesters, in dem die Prüfung abgeschlossen wird) sowie Studienzeiten aus einem anderen Studium oder im Ausland, sofern sie für den Abschluss angerechnet werden.
Fallstatistik	Jeder Studierende wird mit den Studienfächern, für die er/sie immatrikuliert ist, gezählt. Studierende mit einer Fächerkombination sind in jedem ihrer angegebenen Studienfächer ausgewiesen. Gleiche Personen kommen u.U. mehrfach vor (1., 2. und 3. Studienfach).
HF / BF / EF / LA / NF	Hauptfach / Beifach / Erweiterungsfach [bei Lehramtsabschlüssen: kann mit Haupt- [Abk.: "EHF"] oder Beifachanforderungen [Abk.: "EBF"], während des grundständigen (mit dem Abschlussziel der "Wissenschaftlichen Prüfung für das Lehramt an Gymnasien" [Abk.: "Lehramt Gymn.")] oder nach Abschluss des grundständigen Lehramtsstudiums (, dann mit dem Abschlussziel der "Wissenschaftlichen <u>Erweiterungsprüfung</u> zum Lehramt an Gymnasien" [Abk.: "Lehramt Gymn./EF"],) studiert werden] / Lehramt / Nebenfach
Hochschulsemester	Zahl der Semester, die Studierende an Hochschulen in Deutschland (einschl. ehemaliger DDR) einschl. des laufenden Semesters eingeschrieben sind. Für die Zählung maßgebend sind auch Urlaubs- und Praxissemester, nicht jedoch eventuelle Studienkollegsemester.
Kopfstatistik	Jeder Studierende wird nur 1 Mal als Person gezählt. Für die Zählung maßgebend ist der 1. Hauptfachstudiengang (dies ist i.d.R. der Studiengang, in dem die Abschlussarbeit angefertigt wird). Die Summe aller ausgewiesenen Studierenden ergibt die Zahl der an der Universität Konstanz eingeschriebenen Studierenden.
Neuimmatrikulierte	Studierende, die zum angegebenen Semester neu an der Universität Konstanz eingeschrieben wurden, und die zuvor bereits an einer Hochschule in Deutschland eingeschrieben waren (Hochschulwechsler, Studienunterbrecher).
Rückmelder	Studierende, die im vorangegangenen Semester bereits an der Universität Konstanz eingeschrieben waren.



Übersicht über die Zahl der Studierenden

(Kopfstatistik)

	2005			weiblich		männlich	
eingeschriebene Studierende,	9.363			5.063	54,1%	4.300	45,9%
Rückmelder	8.654	92,4%					
Neu- und Erstmatrikulierte	404	4,3%	100,0%	211	4,2%	193	4,5%
Neuimmatrikulierte	145	1,5%	35,9%	66	1,3%	79	1,8%
Erstimmatrikulierte	259	2,8%	64,1%	145	2,9%	114	2,7%
Deutsche Staatsangehörige	8.044	85,9%	100,0%	4.187	82,7%	3.857	89,7%
davon aus Baden-Württemberg	5.987	63,9%	74,4%	3.081	60,9%	2.906	67,6%
Ausländische Studierende	1.319	14,1%	100,0%	876	17,3%	443	10,3%
davon Bildungsinländer	240	2,6%	18,2%	130	2,6%	110	2,6%
Ausländische Studierende ohne Bildungsinländer	1.079	11,5%	100,0%	746	14,7%	333	7,7%
davon Vollstudenten	767	8,2%	71,1%	521	10,3%	246	5,7%
Beurlaubte ^{*)}	316	3,4%		181	3,6%	135	3,1%
Studierende über 13 Hochschulsestern Studiendauer	577	6,2%		307	6,1%	270	6,3%
Studierende über 13 Fachsemestern Studiendauer	239	2,6%		113	2,2%	126	2,9%
Langzeitstudiengebührenpflichtige	267	2,9%		119	2,4%	148	3,4%
Exmatrikulierte zum 30.09.	1.248	13,3%		689	13,6%	559	13,0%

Veränderung gegenüber Vorjahr

+6,3%
+7,9%
-14,6%
-7,1%
-18,3%
+6,7%
+6,0%
+3,8%
+2,1%
+4,2%
+15,3%
+1,0%
+1,2%
-4,0%
-6,6%
+18,5%

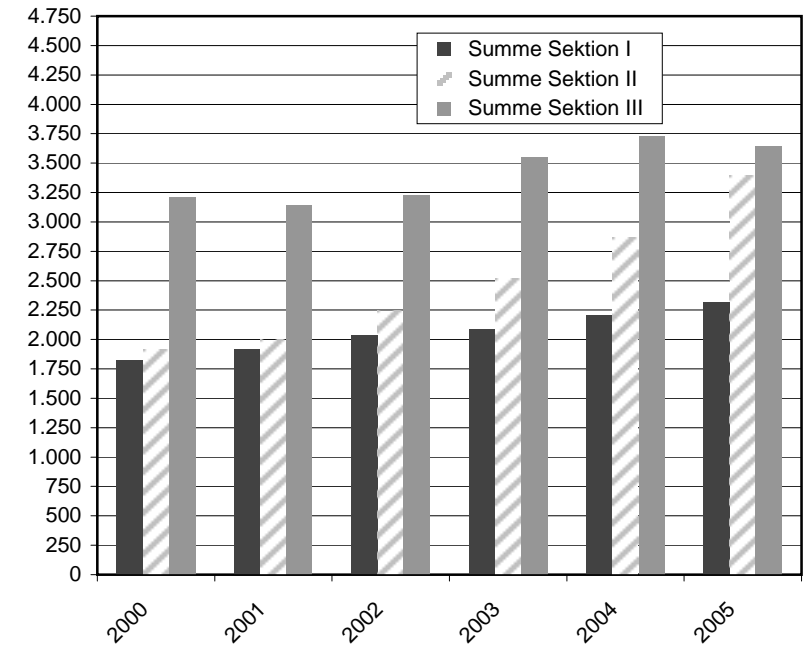
^{*)} in den Studiengangstatistiken enthalten



Gesamtzahl der Studierenden nach 1. Studienfach

(Kopfstatistik)

Sommersemester						
Fachbereich	2000	2001	2002	2003	2004	2005
Mathem./Statistik	163	191	215	211	248	270
Informatik/Inf.wiss.	102	158	189	189	199	207
Physik	303	307	329	366	387	426
Chemie	159	178	207	206	227	270
Biologie	542	538	578	574	575	559
Psychologie	552	546	518	541	574	588
Summe Sektion I	1.821	1.918	2.036	2.087	2.210	2.320
Philosophie	115	119	136	124	154	141
Gesch./Soziol.	634	677	768	894	999	1210
Literaturwiss.	732	834	845	941	1.133	1390
Sprachwiss. *)	430	369	498	558	583	656
Summe Sektion II	1.911	1.999	2.247	2.517	2.869	3.397
Rechtswiss.	1.704	1.585	1.532	1.713	1.658	1.582
Wirtschaftswiss.	515	620	788	942	1.204	1.196
Politik-/Verw.wiss.	997	942	908	893	867	868
Summe Sektion III	3.216	3.147	3.228	3.548	3.729	3.646
Gesamt	6.948	7.064	7.511	8.152	8.808	9.363



Sektion I Mathematisch-Naturwissenschaftliche Sektion
 Sektion II Geisteswissenschaftliche Sektion
 Sektion III Rechts-, Wirtschafts- und Verwaltungswissenschaftliche Sektion



Gesamtzahl der Studierenden nach 1. Studienfach und Geschlecht

(Kopfstatistik)

Fachbereich	Deutsche			Ausländer			Gesamtzahlen		
	männl.	weibl.	gesamt	männl.	weibl.	gesamt	männl.	weibl.	gesamt
Mathem./Statistik	145	96	241	11	18	29	156	114	270
Informatik/Inf.wiss.	128	22	150	35	22	57	163	44	207
Physik	340	61	401	23	2	25	363	63	426
Chemie	121	93	214	18	38	56	139	131	270
Biologie	200	313	513	19	27	46	219	340	559
Psychologie	127	386	513	10	65	75	137	451	588
Summe Sektion I	1.061	971	2.032	116	172	288	1.177	1.143	2.320
Philosophie	66	45	111	15	15	30	81	60	141
Gesch./Soziol.	481	561	1.042	53	115	168	534	676	1.210
Literaturwiss.	299	867	1.166	49	174	223	349	1.041	1.390
Sprachwiss.	159	362	521	24	112	136	182	474	656
Summe Sektion II	1.005	1.835	2.840	141	416	557	1.146	2.251	3.397
Rechtswiss.	739	683	1.422	59	101	160	798	784	1.582
Wirtschaftswiss.	591	386	977	92	127	219	683	513	1.196
Politik-/Verw.wiss.	461	312	773	35	60	95	496	372	868
Summe Sektion III	1.791	1.381	3.172	186	288	474	1.977	1.669	3.646
Gesamt	3.856	4.187	8.043	443	876	1.319	4.300	5.063	9.363

* erst- und neuimmatrikulierte Studierende

abs.	in %
6	2,2%
10	4,8%
11	2,6%
13	4,8%
6	1,1%
11	1,9%
57	2,5%
14	9,9%
43	3,6%
58	4,2%
57	8,7%
172	5,1%
121	7,6%
35	2,9%
19	2,2%
175	4,8%
404	4,3%

neu an die Univ. Konstanz gekommene Studierende



Statistik nach Abschlusszielen im 1. Studienfach

(Kopfstatistik)

Abschlussziel	Sommersemester											
	2000		2001		2002		2003		2004		2005	
	abs.	in %	abs.	in %	abs.	in %	abs.	in %	abs.	in %	abs.	in %
Gesamtzahl	6.948	100,0%	7.064	99,9%	7.511	100,0%	8.152	100,0%	8.808	100,0%	9.363	100,0%
Bachelor / Bakkalaureus	36	0,5%	95	1,3%	139	1,9%	253	3,1%	960	10,9%	1.694	18,1%
Master / Magister	20	0,3%	39	0,6%	46	0,6%	78	1,0%	109	1,2%	137	1,5%
Magister	1.161	16,7%	1.196	16,9%	1.291	17,2%	1.434	17,6%	1.022	11,6%	789	8,4%
Magister/Aufbau	5	0,1%	6	0,1%	10	0,1%	15	0,2%	20	0,2%	13	0,1%
Diplom	2.603	37,5%	2.687	38,0%	2.874	38,3%	2.987	36,6%	3.154	35,8%	3.097	33,1%
Diplom/Aufbau	41	0,6%	15	0,2%	8	0,1%	6	0,1%	2	0,0%	0	0,0%
Staatsprüfung Lehramt	737	10,6%	733	10,4%	867	11,5%	943	11,6%	1.124	12,8%	1.366	14,6%
Staatsprüfung Jura	1.608	23,1%	1.463	20,7%	1.376	18,3%	1.579	19,4%	1.536	17,4%	1.474	15,7%
Erweiterungsprüfung Lehramt	32	0,5%	24	0,3%	22	0,3%	23	0,3%	46	0,5%	25	0,3%
künstler. Lehramt an Gymnasien	*	0,0%	*	0,0%	*	0,0%	*	0,0%	*	0,0%	12	0,1%
Lizentiat	27	0,4%	43	0,6%	15	0,2%	3	0,0%	3	0,0%	1	0,0%
Promotion	365	5,3%	410	5,8%	471	6,3%	465	5,7%	454	5,2%	438	4,7%
Abschluss im Ausland	308	4,4%	342	4,8%	390	5,2%	365	4,5%	375	4,3%	317	3,4%
Eignungsfeststellung	2	0,0%	1	0,0%	2	0,0%	1	0,0%	3	0,0%	0	0,0%

* diese Studierendengruppe wurde vor dem SS 2005 nicht gesondert erfasst



Deutsche Studierende nach Herkunft aus Bundesländern

(Kopfstatistik)

Sommersemester

Deutsche/Ausländer	1999		2000		2001		2002		2003		2004		2005	
Deutsche, davon aus:	6.064	87,7%	6.060	87,2%	6.096	86,3%	6.454	85,9%	6.981	85,6%	7.537	85,6%	8.044	85,9%
Baden-Württemberg	4.601	66,6%	4.512	64,9%	4.514	63,9%	4.767	63,5%	5.206	63,9%	5.650	64,1%	5.987	63,9%
Bayern	385	5,6%	393	5,7%	399	5,6%	411	5,5%	486	6,0%	536	6,1%	587	6,3%
Berlin	28	0,4%	30	0,4%	37	0,5%	46	0,6%	54	0,7%	67	0,8%	84	0,9%
Brandenburg	15	0,2%	20	0,3%	26	0,4%	31	0,4%	38	0,5%	33	0,4%	42	0,4%
Bremen	21	0,3%	19	0,3%	20	0,3%	19	0,3%	15	0,2%	19	0,2%	22	0,2%
Hamburg	51	0,7%	54	0,8%	53	0,8%	63	0,8%	63	0,8%	57	0,6%	59	0,6%
Hessen	200	2,9%	198	2,8%	197	2,8%	213	2,8%	206	2,5%	204	2,3%	223	2,4%
Mecklenburg-Vorp.	12	0,2%	16	0,2%	12	0,2%	8	0,1%	9	0,1%	13	0,1%	17	0,2%
Niedersachsen	140	2,0%	155	2,2%	159	2,3%	163	2,2%	172	2,1%	174	2,0%	186	2,0%
Nordrhein-Westf.	257	3,7%	274	3,9%	286	4,0%	302	4,0%	313	3,8%	316	3,6%	325	3,5%
Rheinland-Pfalz	138	2,0%	145	2,1%	151	2,1%	166	2,2%	167	2,0%	182	2,1%	179	1,9%
Saarland	20	0,3%	18	0,3%	17	0,2%	15	0,2%	14	0,2%	12	0,1%	14	0,1%
Sachsen	22	0,3%	29	0,4%	35	0,5%	52	0,7%	58	0,7%	54	0,6%	67	0,7%
Sachsen-Anhalt	12	0,2%	13	0,2%	13	0,2%	14	0,2%	13	0,2%	14	0,2%	15	0,2%
Schleswig-Holstein	69	1,0%	72	1,0%	66	0,9%	64	0,9%	57	0,7%	76	0,9%	85	0,9%
Thüringen	18	0,3%	23	0,3%	22	0,3%	25	0,3%	30	0,4%	36	0,4%	39	0,4%
außerhalb BRD	75	1,1%	89	1,3%	89	1,3%	95	1,3%	80	1,0%	94	1,1%	113	1,2%
Ausländer	848	12,3%	888	12,8%	968	13,7%	1.057	14,1%	1.171	14,4%	1.271	14,4%	1.319	14,1%
Gesamt	6.912		6.948		7.064		7.511		8.152		8.808		9.363	



Ausländische Studierende nach Kontinenten (ausgewählte Staatsangehörigkeiten)

(Kopfstatistik)

Kontinent/Land	Gesamt						neu- und erstimmatrikuliert					
	Summe		männlich		weiblich		Summe		männlich		weiblich	
Afrika	34	2,6%	21	4,7%	13	1,5%	1	0,7%	0	0,0%	1	1,7%
Nordamerika	49	3,7%	19	4,3%	30	3,4%	23	15,9%	10	11,8%	13	21,7%
USA	41	3,1%	16	3,6%	25	2,9%	21	14,5%	8	9,4%	13	21,7%
Südamerika	35	2,7%	11	2,5%	24	2,7%	7	4,8%	2	2,4%	5	8,3%
Asien	191	14,5%	65	14,6%	126	14,4%	21	14,5%	5	5,9%	16	26,7%
Volksrepublik China	72	5,5%	24	5,4%	48	5,5%	5	3,4%	3	3,5%	2	3,3%
Georgien	24	1,8%	2	0,5%	22	2,5%	3	2,1%	0	0,0%	3	5,0%
Indien	10	0,8%	5	1,1%	5	0,6%	2	1,4%	1	1,2%	1	1,7%
Iran	6	0,5%	2	0,5%	4	0,5%	0	0,0%	0	0,0%	0	0,0%
Japan	6	0,5%	1	0,2%	5	0,6%	1	0,7%	0	0,0%	1	1,7%
Südkorea	8	0,6%	4	0,9%	4	0,5%	0	0,0%	0	0,0%	0	0,0%
Australien	8	0,6%	1	0,2%	7	0,8%	6	4,1%	1	1,2%	5	8,3%
Europa (Erdeil) ohne BRD	1.001	75,9%	326	73,4%	675	77,1%	87	60,0%	67	78,8%	20	33,3%
Europa (politisch) ohne BRD	446	33,8%	149	33,6%	297	33,9%	57	39,3%	17	20,0%	40	66,7%
Benelux	22	1,7%	14	3,2%	8	0,9%	2	1,4%	1	1,2%	1	1,7%
Bulgarien	90	6,8%	27	6,1%	63	7,2%	2	1,4%	0	0,0%	2	3,3%
Frankreich	29	2,2%	6	1,4%	23	2,6%	4	2,8%	1	1,2%	3	5,0%
Griechenland	29	2,2%	10	2,3%	19	2,2%	7	4,8%	3	3,5%	4	6,7%
Großbritannien/Irland	30	2,3%	12	2,7%	18	2,1%	4	2,8%	0	0,0%	4	6,7%
Italien	78	5,9%	37	8,3%	41	4,7%	10	6,9%	4	4,7%	6	10,0%
Polen	55	4,2%	16	3,6%	39	4,5%	3	2,1%	0	0,0%	3	5,0%
Österreich	41	3,1%	11	2,5%	30	3,4%	0	0,0%	0	0,0%	0	0,0%
Rumänien	112	8,5%	25	5,6%	87	9,9%	9	6,2%	4	4,7%	5	8,3%
Russische Föderation	65	4,9%	11	2,5%	54	6,2%	4	2,8%	2	2,4%	2	3,3%
Schweiz	97	7,4%	46	10,4%	51	5,8%	1	0,7%	1	1,2%	0	0,0%
Skandinavien	20	1,5%	6	1,4%	14	1,6%	9	6,2%	1	1,2%	8	13,3%
Spanien	26	2,0%	5	1,1%	21	2,4%	1	0,7%	1	1,2%	0	0,0%
Türkei	55	4,2%	23	5,2%	32	3,7%	2	1,4%	0	0,0%	2	3,3%
Ukraine	56	4,2%	13	2,9%	43	4,9%	6	4,1%	2	2,4%	4	6,7%
staatenlos / ungeklärt	1	0,1%	1	0,2%	0	0,0%	0	0,0%	0	0,0%	0	0,0%
Summe	1.319	100%	444	100%	875	100%	145	100%	85	100%	60	100%



Studiengangswahl nach Staatsangehörigkeit

(Kopfstatistik)

Mathematisch-Naturwissen- schaftliche Sektion	Deutsche Studierende			Studierende mit ausländischer Staatsangehörigkeit								
	Summe	männl.	weibl.	Summe	männl.	weibl.	davon Bildungsausländer			davon Bildungsinländer		
				Summe	männl.	weibl.	Summe	männl.	weibl.	Summe	männl.	weibl.
Mathematik	176	99	77	13	5	8	8	2	6	5	3	2
Statistik	0	0	0	0	0	0	0	0	0	0	0	0
Informatik	4	3	1	6	3	3	6	3	3	0	0	0
Information Engineering	146	125	21	51	32	19	48	30	18	3	2	1
Physik	401	340	61	25	23	2	16	15	1	9	8	1
Chemie	158	101	57	44	14	30	38	13	25	6	1	5
Life Science	56	20	36	12	4	8	11	3	8	1	1	0
Biologie	476	190	286	44	18	26	38	16	22	6	2	4
Biological Sciences	37	10	27	2	1	1	2	1	1	0	0	0
Psychologie	513	127	386	75	10	65	65	8	57	10	2	8
Summe Sektion I:	1.967	1.015	952	272	110	162	232	91	141	40	19	21



noch Studiengangswahl nach Staatsangehörigkeit

Geisteswissenschaftliche Sektion	Deutsche Studierende			Studierende mit ausländischer Staatsangehörigkeit								
				davon Bildungsausländer			davon Bildungsinländer					
	Summe	männl.	weibl.	Summe	männl.	weibl.	Summe	männl.	weibl.	Summe	männl.	weibl.
Philosophie	82	50	32	29	15	14	26	14	12	3	1	2
Philosophie/Ethik	29	16	13	1	0	1	1	0	1	0	0	0
Geschichte	323	177	146	44	19	25	36	12	24	8	7	1
Soziologie	468	172	296	112	26	86	83	16	67	29	10	19
Sportwissenschaft	251	132	119	12	8	4	7	3	4	5	5	0
Allg. und Vergleich. Literaturwiss.	12	3	9	2	2	0	2	2	0	0	0	0
Deutsche Literatur	306	64	242	87	17	70	85	17	68	2	0	2
Englische und Amerikanische Literatur	72	12	60	4	2	2	3	1	2	1	1	0
British and American Studies	124	39	85	22	2	20	19	2	17	3	0	3
Französische Literatur	4	0	4	4	0	4	4	0	4	0	0	0
Französische Studien	31	4	27	7	4	3	7	4	3	0	0	0
Italienische Literatur	1	0	1	2	0	2	1	0	1	1	0	1
Italienische Studien	18	2	16	4	1	3	0	0	0	4	1	3
Spanischsprachige Literatur	3	1	2	2	0	2	1	0	1	1	0	1
Spanische Studien	36	5	31	6	1	5	4	1	3	2	0	2
Kulturwissenschaft der Antike	7	1	6	2	1	1	2	1	1	0	0	0
Slavistik (Literaturwissenschaft)	23	9	14	22	6	16	17	5	12	5	1	4
Slavistik (mit ostslavischem Schwerpunkt)	0	0	0	0	0	0	0	0	0	0	0	0
Slavistik (mit westslavischem Schwerpunkt)	0	0	0	0	0	0	0	0	0	0	0	0
Kunst- und Medienwissenschaft	6	5	1	2	0	2	2	0	2	0	0	0
Literatur - Kunst - Medien	122	25	97	11	1	10	10	1	9	1	0	1
Literatur des Mittelalters	0	0	0	0	0	0	0	0	0	0	0	0
Deutsch	355	98	257	51	11	40	44	9	35	7	2	5
Englisch	320	129	191	21	10	11	11	1	10	10	9	1
Französisch	69	16	53	8	2	6	4	0	4	4	2	2
Griechisch	1	1	0	0	0	0	0	0	0	0	0	0
Italienisch	11	1	10	3	1	2	2	0	2	1	1	0
Latein	19	7	12	0	0	0	0	0	0	0	0	0
Russisch	5	3	2	4	1	3	4	1	3	0	0	0
Spanisch	23	4	19	6	0	6	3	0	3	3	0	3
Sprachwissenschaft	42	9	33	39	4	35	39	4	35	0	0	0



noch Studiengangwahl nach Staatsangehörigkeit

Geisteswissenschaftliche Sektion	Deutsche Studierende			Studierende mit ausländischer Staatsangehörigkeit								
				davon Bildungsausländer			davon Bildungsinländer					
	Summe	männl.	weibl.	Summe	männl.	weibl.	Summe	männl.	weibl.	Summe	männl.	weibl.
Theoretische Sprachwissenschaft	17	10	7	1	1	0	1	1	0	0	0	0
Sprachwissenschaft mit germanist. Schwerpunkt	25	5	20	34	2	32	32	2	30	2	0	2
Sprachwissenschaft mit anglist. Schwerpunkt	21	1	20	4	0	4	4	0	4	0	0	0
Französische Sprachwissenschaft	9	3	6	1	1	0	0	0	0	1	1	0
Italienische Sprachwissenschaft	3	0	3	4	2	2	3	1	2	1	1	0
Slavistik (Sprachwissenschaft)	2	1	1	6	1	5	6	1	5	0	0	0
Summe Sektion II:	2.840	1.005	1.835	557	141	416	463	99	364	94	42	52

Rechts-, Wirtschafts- und Verwaltungswissenschaftliche Sektion	Deutsche Studierende			Studierende mit ausländischer Staatsangehörigkeit								
				davon Bildungsausländer			davon Bildungsinländer					
	Summe	männl.	weibl.	Summe	männl.	weibl.	Summe	männl.	weibl.	Summe	männl.	weibl.
Rechtswissenschaft	1.422	739	683	160	59	101	104	38	66	56	21	35
Volkswirtschaftslehre	450	327	123	148	64	84	121	46	75	27	18	9
Wirtschaftspädagogik	456	213	243	12	6	6	8	4	4	4	2	2
Mathematische Finanzökonomie	129	91	38	32	12	20	28	10	18	4	2	2
International Economic Relations	7	6	1	43	16	27	43	16	27	0	0	0
Verwaltungswissenschaft	427	245	182	18	4	14	6	0	6	12	4	8
Politikwissenschaft	58	36	22	38	14	24	38	14	24	0	0	0
Politik- und Verwaltungswissenschaft	288	180	108	39	17	22	36	15	21	3	2	1
Summe Sektion III:	3.237	1.837	1.400	490	192	298	384	143	241	106	49	57

Summen Sektionen:	8.044	3.857	4.187	1.319	443	876	1.079	333	746	240	110	130
--------------------------	--------------	--------------	--------------	--------------	------------	------------	--------------	------------	------------	------------	------------	------------

Anmerkungen: Sprachen-Studiengänge (Deutsch, Englisch, Französisch, etc.) werden hälftig den Fachbereichen Literatur- und Sprachwissenschaft zugeordnet. Der Studiengang Mathematische Finanzökonomie wird von den Fachbereichen Mathematik und Statistik und Wirtschaftswissenschaften getragen.



Studierende nach Altersgruppen und Studiengang

(Kopfstatistik)

Mathematisch-Naturwissen- schaftliche Sektion	Alter												
	<20	20	21	22	23	24	25	26	27	28	29	30	>30
Mathematik	4	21	34	32	23	22	17	12	3	4	3	3	11
Statistik	0	0	0	0	0	0	0	0	0	0	0	0	0
Informatik	0	1	2	0	0	2	1	0	0	1	2	1	0
Information Engineering	1	8	21	15	27	18	40	12	12	17	6	7	13
Physik	3	39	61	68	60	51	34	30	23	15	15	7	20
Chemie	2	28	30	24	25	20	19	16	4	8	15	4	7
Life Science	1	9	13	10	11	12	5	2	3	0	0	0	2
Biologie	6	44	73	64	73	83	58	29	27	18	10	15	20
Biological Sciences	2	5	8	9	9	1	0	1	1	1	0	0	2
Psychologie	2	41	58	61	68	60	66	42	38	19	22	19	92
Summe Sektion I:	21	196	300	283	296	269	240	144	111	83	73	56	167



noch Studierende nach Altersgruppen und Studiengang

(Kopfstatistik)

Geisteswissenschaftliche Sektion	Alter												
	<20	20	21	22	23	24	25	26	27	28	29	30	>30
Philosophie	0	2	8	9	7	13	14	14	5	5	6	2	26
Philosophie/Ethik	0	1	5	3	7	6	1	1	2	1	2	0	1
Geschichte	2	27	59	58	35	37	35	28	19	16	10	9	32
Soziologie	9	55	89	84	98	68	49	33	20	12	14	13	36
Sportwissenschaft	0	8	23	43	44	45	31	21	16	13	4	1	14
Allgemeine und Vergleich. Literaturwiss.	0	0	0	0	3	2	2	3	2	0	0	1	1
Deutsche Literatur	1	28	49	58	44	51	44	26	22	21	12	5	32
Englische und Amerikanische Literatur	0	0	0	8	14	15	13	10	5	5	0	2	4
British and American Studies	3	23	31	30	23	17	7	6	3	1	1	1	0
Französische Literatur	0	0	0	0	0	1	1	2	1	1	0	0	2
Französische Studien	0	6	12	9	2	2	0	1	2	0	0	0	4
Italienische Literatur	0	0	0	0	0	0	0	1	1	0	0	0	1
Italienische Studien	1	3	7	3	1	4	1	0	1	1	0	0	0
Spanischsprachige Literatur	0	0	0	0	0	0	0	0	0	0	0	0	0
Spanische Studien	0	0	2	2	2	2	1	0	0	0	0	0	0
Lateinische Literatur	0	0	0	0	1	1	0	1	0	0	0	0	2
Kulturwissenschaft der Antike	1	10	4	14	4	1	3	2	0	0	1	1	1
Slavistik (Literaturwissenschaft)	0	2	2	4	7	2	1	3	5	3	3	1	12
Kunst- und Medienwissenschaft	0	0	0	0	0	0	0	0	1	0	2	1	4
Literatur - Kunst - Medien	2	21	33	29	16	11	7	3	3	4	0	0	4
Deutsch	2	51	90	60	54	38	29	30	15	14	7	3	13
Englisch	3	36	56	72	47	51	18	20	18	7	3	0	10
Französisch	1	14	12	14	8	5	6	7	2	5	0	2	1
Griechisch	0	0	0	0	0	0	0	0	0	0	0	0	1
Italienisch	0	1	4	3	2	1	0	1	0	0	0	1	1
Latein	0	2	2	3	4	2	1	0	1	1	0	0	3
Russisch	0	0	0	0	0	0	1	4	1	0	2	0	1
Spanisch	1	3	6	5	4	1	2	1	2	1	0	0	3



noch Studierende nach Altersgruppen und Studiengang

(Kopfstatistik)

Geisteswissenschaftliche Sektion	Alter												
	<20	20	21	22	23	24	25	26	27	28	29	30	>30
Sprachwissenschaft	1	7	26	13	7	5	6	3	4	1	2	1	5
Theoretische Sprachwissenschaft	0	0	0	0	2	4	4	2	1	2	0	2	1
Sprachwiss. mit germanist. Schwerpunkt	0	0	1	6	6	8	8	5	5	3	3	7	7
Sprachwiss. mit anglist. Schwerpunkt	0	0	0	1	5	7	7	2	2	0	1	0	0
Französische Sprachwissenschaft	0	0	0	0	0	3	2	1	1	1	0	1	1
Italienische Sprachwissenschaft	0	0	0	0	0	1	2	1	1	1	1	0	0
Slavistik (Sprachwissenschaft)	0	0	0	0	0	0	2	1	1	1	0	1	2
Summe Sektion II:	27	300	521	531	447	404	298	233	162	120	74	55	225

Rechts-, Wirtschafts- und Verwaltungswissenschaftl. Sektion	Alter												
	<20	20	21	22	23	24	25	26	27	28	29	30	>30
Rechtswissenschaft	18	127	300	270	250	210	124	94	53	33	23	15	65
Volkswirtschaftslehre	4	37	119	96	91	70	75	49	17	20	7	5	8
Wirtschaftspädagogik	1	26	43	71	78	80	59	42	23	15	9	1	20
Mathematische Finanzökonomie	3	17	31	36	19	24	16	7	7	1	0	0	0
International Economic Relations	0	1	1	1	12	10	9	8	7	0	1	0	0
Verwaltungswissenschaft	0	1	6	30	73	59	105	69	48	14	9	10	21
Politikwissenschaft	9	41	101	100	36	11	12	5	3	2	3	1	3
Politik- und Verwaltungswissenschaft	0	5	15	14	15	5	11	5	5	8	2	3	8
Summe Sektion III:	35	255	616	618	574	469	411	279	163	93	54	35	125

Summen Sektionen:	83	751	1.437	1.432	1.317	1.142	949	656	436	296	201	146	517
--------------------------	-----------	------------	--------------	--------------	--------------	--------------	------------	------------	------------	------------	------------	------------	------------



Verteilung der Bachelor-Nebenfächer in geisteswiss. Bachelor-Hauptfachstudiengängen (Kopfstatistik)

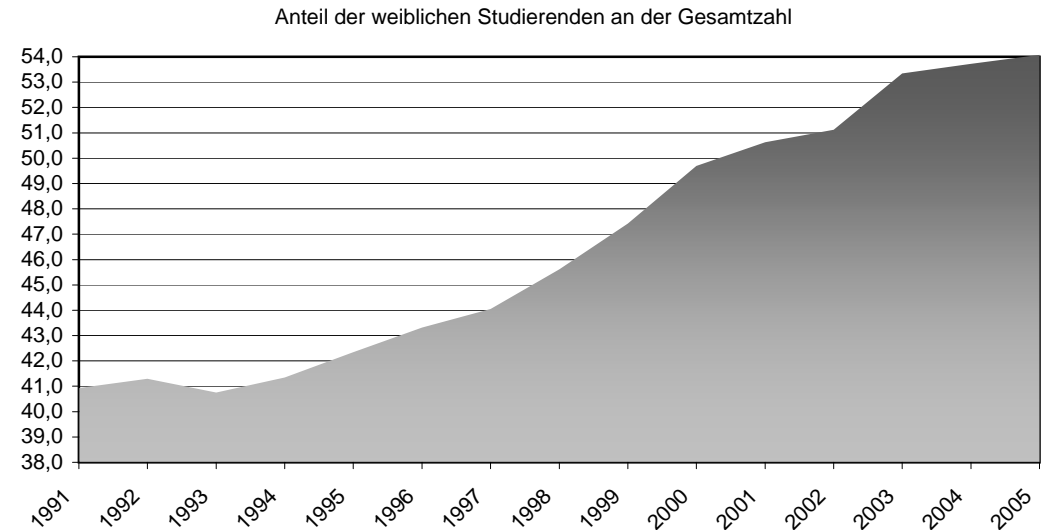
Anmerkung: Bachelor-Nebenfächer werden erst seit Wintersemester 2004/05 erfasst. Studierende mit Abschlussziel Bachelor, die sich vor dem Wintersemester 2004/05 eingeschrieben haben, sind in der nachfolgenden Übersicht vor diesem Hintergrund nicht enthalten. Für noch 139 Studierende eines geisteswiss. Bachelorstudienganges mit Studienbeginn vor WS 2004/05 sind die Bachelornebenfach-Wahlentscheidungen unbekannt.

Hauptfach ... Nebenfach ...	British and American Studies	Deutsche Literatur	Französische Studien	Geschichte	Italienische Studien	Kulturwiss. der Antike	Literatur - Kunst - Medien	Philosophie	Slavistik (Literaturwiss.)	Soziologie	Spanische Studien	Sportwissenschaft	Sprachwissenschaft	Summen
Brit. and Americ. Studies	X	18	5	5	3	1	27	2		10	4	1		76
Deutsche Literatur	15	X	1	10	2		21	7	1	12	2			71
Französische Studien	4	4	X		1		6			4	2			21
Gender Studies	18	12	2	1	1	1	10	1		31				77
Geschichte	10	20	2	X			6	3	1	25	2			69
Informatik	2	2					4			5				13
Italienische Studien	3	1	6	1	X		2							13
Kulturwiss. der Antike	1			3	1	X	1	1						7
Mathematik								1						1
Philosophie	1	14		6		1	8	X	3	11	1			45
Politikwissenschaft	14	9	3	31	1	1	7		3	35	4			108
Rechtswissenschaft	9	9	1	3			5	3		28	1			59
Slavistik (Lit.wiss.)	1	3		2					X	3				9
Soziologie	15	28		13	2		18	2		X	8	2		88
Spanische Studien	16	3	4	4	2		3			7	X			39
Sprachwissenschaft		8		3			2		2	3	3		X	21
Statistik				2						1				3
überf. berufsfeldorient. NF												61	56	117
Verwaltungswissenschaft	5	2	3	5	1	1	8		2	34	4			65
Wirtschaftswissensch.	25	6	3	5	5		1		1	40	7	4		97
Summen	139	139	30	94	19	5	129	20	13	249	38	68	56	999

Entwicklung der Studierenden nach Geschlechtern

(Kopfstatistik)

Sommersemester	Studierende (abs.)			Studierende (in %)		
	ges.	weibl.	männl.	ges.	weibl.	männl.
1991	8.858	3.626	5.232	100,0	40,9	59,1
1992	9.380	3.874	5.506	100,0	41,3	58,7
1993	9.466	3.858	5.608	100,0	40,8	59,2
1994	9.355	3.868	5.487	100,0	41,3	58,7
1995	9.137	3.869	5.268	100,0	42,3	57,7
1996	8.822	3.821	5.001	100,0	43,3	56,7
1997	8.276	3.646	4.630	100,0	44,1	55,9
1998	7.735	3.528	4.207	100,0	45,6	54,4
1999	6.912	3.278	3.634	100,0	47,4	52,6
2000	6.948	3.453	3.495	100,0	49,7	50,3
2001	7.064	3.576	3.488	100,0	50,6	49,4
2002	7.511	3.840	3.671	100,0	51,1	48,9
2003	8.152	4.349	3.803	100,0	53,3	46,7
2004	8.808	4.732	4.076	100,0	53,7	46,3
2005	9.363	5.063	4.300	100,0	54,1	45,9



noch Beurlaubte Studierende nach Grund und Studiengang

(Kopfstatistik)

Geisteswiss. Sektion	Summe	Auslandsaufenthalt	Prüfungsvorbereitung	Praktikum	Krankheit	Mutterschutz	Verwandtenpflege	Wehr-, Zivildienst	sonstiges
Theoretische Sprachwiss.	1	0	0	1	0	0	0	0	0
Sprachwiss. mit germ. Schwpkt.	7	2	0	1	0	4	0	0	0
Sprachwiss. mit angl. Schwpkt.	1	1	0	0	0	0	0	0	0
Französische Sprachwiss.	1	0	0	0	0	1	0	0	0
Italienische Sprachwiss.	0	0	0	0	0	0	0	0	0
Slavistik (Sprachwissenschaft)	1	0	0	0	0	1	0	0	0
Summe Sektion II:	114	68	0	16	5	22	2	0	1

Rechts-, Wirtschafts- und Verwaltungswiss. Sektion	Summe	Auslandsaufenthalt	Prüfungsvorbereitung	Praktikum	Krankheit	Mutterschutz	Verwandtenpflege	Wehr-, Zivildienst	sonstiges
Rechtswissenschaft	38	31	0	0	3	4	0	0	0
Volkswirtschaftslehre	21	8	0	12	0	0	0	0	1
Wirtschaftspädagogik	15	4	0	7	1	3	0	0	0
Mathematische Finanzökonomie	6	5	0	1	0	0	0	0	0
Verwaltungswissenschaft	42	35	0	4	0	3	0	0	0
Politikwissenschaft	3	2	0	1	0	0	0	0	0
Politik- und Verwaltungswiss.	19	18	0	0	1	0	0	0	0
Summe Sektion III:	144	103	0	25	5	10	0	0	1

Summe Sektionen:	316	198	0	54	15	43	3	0	3
-------------------------	------------	------------	----------	-----------	-----------	-----------	----------	----------	----------



(zum 31.03.2005) exmatrikulierte Studierende nach Grund und Studiengang

(Kopfstatistik)

Mathem.-Naturwiss. Sektion	Ge- samt	Beendigung nach bestand. Prüfung	Aufgabe des Studiums	Wehr-, Zivil- dienst	Hoch- schul- wechs.	Unter- brech- ung	Nicht- rück- meldg.	Ende des Zeit- studiums	endgültiges Nichtbestehen einer Prüfung	sons- tiges
Mathematik	34	6	3	0	12	1	9	0	2	1
Informatik	1	0	0	0	0	0	1	0	0	0
Information Engineering	38	13	7	0	6	3	4	1	4	0
Informationswissenschaft	1	1	0	0	0	0	0	0	0	0
Physik	33	8	6	0	7	1	8	1	1	1
Chemie	40	7	3	0	10	1	15	1	1	2
Life Science	8	2	1	0	3	0	1	0	0	1
Biological Sciences	2	0	0	0	0	0	1	0	0	1
Biologie	88	40	7	0	8	0	20	3	2	8
Psychologie	61	22	2	0	6	1	17	4	5	4
Summe Sektion I:	306	99	29	0	52	7	76	10	15	18

Geisteswiss. Sektion	Ge- samt	Beendigung nach bestand. Prüfung	Aufgabe des Studiums	Wehr-, Zivil- dienst	Hoch- schul- wechs.	Unter- brech- ung	Nicht- rück- meldg.	Ende des Zeit- studiums	endgültiges Nichtbestehen einer Prüfung	sons- tiges
Philosophie	20	1	4	1	4	0	7	0	0	3
Philosophie/Ethik	7	1	1	0	1	0	4	0	0	0
Geschichte	42	5	7	0	5	1	13	3	1	7
Soziologie	60	9	8	0	14	0	18	6	0	5
Sportwissenschaft	16	5	3	0	3	0	4	0	0	1
Allg. und Vergleich. Lit.wiss.	2	0	0	0	1	0	1	0	0	0
Deutsche Literatur	57	6	5	0	7	1	7	28	1	2
Engl. und Amerikan. Lit.	10	3	1	0	3	0	2	0	1	0
British and American Studies	22	0	6	0	6	0	4	4	0	2
Französische Literatur	3	2	0	0	0	0	0	0	0	1
Französische Studien	13	0	7	0	2	1	2	0	0	1
Italienische Studien	4	0	1	0	1	0	2	0	0	0
Lateinische Literatur	1	0	0	0	0	0	1	0	0	0
Spanische Studien	11	0	4	0	2	0	3	0	0	2
Slavistik (Literaturwissenschaft)	3	0	0	0	0	0	0	2	1	0
Kulturwissenschaft der Antike	2	0	0	0	0	0	2	0	0	0
Kunst- und Medienwissenschaft	1	0	0	0	1	0	0	0	0	0
Literatur - Kunst - Medien	10	0	3	0	3	1	2	0	0	1

noch (zum 31.03.2005) exmatrikulierte Studierende nach Grund und Studiengang

(Kopfstatistik)

Geisteswiss. Sektion	Ge- samt	Beendigung nach bestand. Prüfung	Aufgabe des Studiums	Wehr-, Zivil- dienst	Hoch- schul- wechs.	Unter- brech- ung	Nicht- rück- meldg.	Ende des Zeit- studiums	endgültiges Nichtbestehen einer Prüfung	sons- tiges
Sprachwissenschaft	21	0	1	0	3	0	2	12	0	3
Theoretische Sprachwiss.	1	0	0	0	0	0	0	0	1	0
Sprachwiss. mit germ. Schwpkt.	10	5	2	0	1	0	2	0	0	0
Sprachwiss. mit angl. Schwpkt.	2	1	0	0	0	0	0	0	1	0
Italienische Sprachwissenschaft	1	0	0	0	0	0	1	0	0	0
Slavistik (Sprachwissenschaft)	1	0	0	0	0	0	0	0	0	1
Deutsch	39	2	8	0	8	0	9	8	1	3
Englisch	39	1	9	0	17	0	9	1	0	2
Französisch	7	1	2	0	3	0	0	0	0	1
Italienisch	1	0	0	0	1	0	0	0	0	0
Latein	2	0	0	0	2	0	0	0	0	0
Russisch	1	0	0	0	0	0	1	0	0	0
Spanisch	3	0	0	0	1	0	2	0	0	0
Summe Sektion II:	412	42	72	1	89	4	98	64	7	35

Rechts-, Wirtschafts- und Verwaltungswiss. Sektion	Ge- samt	Beendigung nach bestand. Prüfung	Aufgabe des Studiums	Wehr-, Zivil- dienst	Hoch- schul- wechs.	Unter- brech- ung	Nicht- rück- meldg.	Ende des Zeit- studiums	endgültiges Nichtbestehen einer Prüfung	sons- tiges
Rechtswissenschaft	227	71	15	0	47	3	46	11	13	21
Volkswirtschaftslehre	102	11	10	0	21	2	16	23	14	5
Wirtschaftspädagogik	58	8	7	0	12	2	10	0	17	2
Mathematische Finanzökonomie	34	4	9	0	11	1	5	2	0	2
International Economic Relations	16	13	0	0	0	0	2	0	0	1
Verwaltungswissenschaft	47	28	1	0	4	0	9	0	2	3
Politikwissenschaft	18	4	1	0	2	0	2	8	1	0
Politik- und Verwaltungswiss.	28	1	3	0	10	0	3	4	0	7
Summe Sektion III:	530	140	46	0	107	8	93	48	47	41

Summe Sektionen:	1.248	281	147	1	248	19	267	122	69	94
-------------------------	--------------	------------	------------	----------	------------	-----------	------------	------------	-----------	-----------



Studienfachbelegung nach Abschlusszielen

(Fallstatistik)

Mathematisch-Naturwissenschaftliche Sektion

Studienfach **Mathematik**

Abschluss	Fachsemester														Summe
	1	2	3	4	5	6	7	8	9	10	11	12	13	14 ff	
Magister 1. NF								1				2			3
Magister 2. NF					1	1									2
Diplom 1. HF	1	29	2	18		17	3	11	2	7	3	3		7	103
Lehramt Gymn. 1. HF		35		12	1	8	1	6		10	2	4		3	82
Lehramt Gymn. 2. HF		21	2	27	1	16		18	2	6	1	3			97
Lehramt Gymn. EBF		1				3		1							5
Lehramt Gymn./EF EHF		1													1
Lehramt Gymn./EF EBF									1						1
Promotion 1. HF		2	1	1				1							5
Abschl. im Ausl. 1. HF	2														2
Summe 1. HF	3	66	3	31	1	25	4	18	2	17	5	7	0	10	192
Summe 2. HF	0	21	2	27	1	16	0	18	2	6	1	3	0	0	97
Summe HF	3	87	5	58	2	41	4	36	4	23	6	10	0	10	289
Summe NF/EF	0	2	0	0	1	4	0	2	1	0	0	2	0	0	12
Summe gesamt	3	89	5	58	3	45	4	38	5	23	6	12	0	10	301

Studienfach **Statistik**

Abschluss	Fachsemester														Summe
	1	2	3	4	5	6	7	8	9	10	11	12	13	14 ff	
Magister 1. NF				1								1			2
Magister 2. NF					1			1	1						3
Summe NF/EF	0	0	0	1	1	0	0	1	1	0	0	1	0	0	5
Summe gesamt	0	0	0	1	1	0	0	1	1	0	0	1	0	0	5



noch Studienfachbelegung nach Abschlusszielen

(Fallstatistik)

Studienfach Information Engineering

Abschluss	Fachsemester														Summe
	1	2	3	4	5	6	7	8	9	10	11	12	13	14 ff	
Bachelor 1. HF	1	51	1	32	3	20	4	18	1	4	1		1		137
Master 1. HF	11	12	12	9	3	1			1	2		1			52
Promotion 1. HF	1	2			1										4
Abschl. im Ausl. 1. HF		4													4
Summe 1. HF	13	69	13	41	7	21	4	18	2	6	1	1	1	0	197
Summe HF	13	69	13	41	7	21	4	18	2	6	1	1	1	0	197
Summe gesamt	13	69	13	41	7	21	4	18	2	6	1	1	1	0	197

Studienfach Informatik

Abschluss	Fachsemester														Summe
	1	2	3	4	5	6	7	8	9	10	11	12	13	14 ff	
Magister 1. NF				2		2									4
Magister 2. NF				3		4	1	4		3					15
Lehramt Gymn. 1. HF		2													2
Lehramt Gymn. 2. HF		7		2		1		1							11
Lehramt Gymn. EBF		1		1		3		1							6
Promotion 1. HF	2	3			1										6
Abschl. im Ausl. 1. HF	2														2
Summe 1. HF	4	5	0	0	1	0	0	0	0	0	0	0	0	0	10
Summe 2. HF	0	7	0	2	0	1	0	1	0	0	0	0	0	0	11
Summe HF	4	12	0	2	1	1	0	1	0	0	0	0	0	0	21
Summe NF/EF	0	1	0	6	0	9	1	5	0	3	0	0	0	0	25
Summe gesamt	4	13	0	8	1	10	1	6	0	3	0	0	0	0	46



noch Studienfachbelegung nach Abschlusszielen

(Fallstatistik)

Studienfach Physik

Abschluss	Fachsemester														Summe
	1	2	3	4	5	6	7	8	9	10	11	12	13	14 ff	
Diplom 1. HF	1	89		71	15	52	15	36	16	28	4	14	1	13	355
Lehramt Gymn. 1. HF		1		5		5		3		3					17
Lehramt Gymn. 2. HF		8		5		2		2		1		1		1	20
Lehramt Gymn. EBF		1		1	1					1					4
Promotion 1. HF	7	6	4	8	6	14	1	4	1	1					52
Abschl. im Ausl. 1. HF	2	2													4
Summe 1. HF	10	98	4	84	21	71	16	43	17	32	4	14	1	13	428
Summe 2. HF	0	8	0	5	0	2	0	2	0	1	0	1	0	1	20
Summe HF	10	106	4	89	21	73	16	45	17	33	4	15	1	14	448
Summe NF/EF	0	1	0	1	1	0	0	0	0	1	0	0	0	0	4
Summe gesamt	10	107	4	90	22	73	16	45	17	34	4	15	1	14	452

Studienfach Chemie

Abschluss	Fachsemester														Summe
	1	2	3	4	5	6	7	8	9	10	11	12	13	14 ff	
Bachelor 1. HF		9													9
Master 1. HF		1													1
Diplom 1. HF		47		18	1	15	1	17	3	9	1	2		2	116
Lehramt Gymn. 1. HF		9		9		3		4		3	1				29
Lehramt Gymn. 2. HF		11		1				2		2		1			17
Lehramt Gymn. EBF		2		1											3
Promotion 1. HF	4	4	5	10	2	4	4	2		1					36
Abschl. im Ausl. 1. HF	2	5	1	3											11
Summe 1. HF	6	75	6	40	3	22	5	23	3	13	2	2	0	2	202
Summe 2. HF	0	11	0	1	0	0	0	2	0	2	0	1	0	0	17
Summe HF	6	86	6	41	3	22	5	25	3	15	2	3	0	2	219
Summe NF/EF	0	2	0	1	0	0	0	0	0	0	0	0	0	0	3
Summe gesamt	6	88	6	42	3	22	5	25	3	15	2	3	0	2	222



noch Studienfachbelegung nach Abschlusszielen

(Fallstatistik)

Studienfach Life Science

Abschluss	Fachsemester														Summe
	1	2	3	4	5	6	7	8	9	10	11	12	13	14 ff	
Bachelor 1. HF	1	17		13		16	1	1							49
Master 1. HF	8	7		2											17
Abschl. im Ausl. 1. HF	2														2
Summe 1. HF	11	24	0	15	0	16	1	1	0	0	0	0	0	0	68
Summe HF	11	24	0	15	0	16	1	1	0	0	0	0	0	0	68
Summe gesamt	11	24	0	15	0	16	1	1	0	0	0	0	0	0	68

Studienfach Biologie

Abschluss	Fachsemester														Summe
	1	2	3	4	5	6	7	8	9	10	11	12	13	14 ff	
Diplom 1. HF		90		82	2	63	12	75	8	50	2	11	2	2	399
Lehramt Gymn. 1. HF		14		6		7	1	4	2	4		4		1	43
Lehramt Gymn. 2. HF		5		6	1	4		5		3				2	26
Lehramt Gymn. EBF		7		4		1									12
Promotion 1. HF	12	11	10	5	12	6	6	2	3	4					71
Abschl. im Ausl. 1. HF	1	5			1										7
Summe 1. HF	13	120	10	93	15	76	19	81	13	58	2	15	2	3	520
Summe 2. HF	0	5	0	6	1	4	0	5	0	3	0	0	0	2	26
Summe HF	13	125	10	99	16	80	19	86	13	61	2	15	2	5	546
Summe NF/EF	0	7	0	4	0	1	0	0	0	0	0	0	0	0	12
Summe gesamt	13	132	10	103	16	81	19	86	13	61	2	15	2	5	558



noch Studienfachbelegung nach Abschlusszielen

(Fallstatistik)

Studienfach **Biological Sciences**

Abschluss	Fachsemester														Summe
	1	2	3	4	5	6	7	8	9	10	11	12	13	14 ff	
Bachelor 1. HF		15		12		10	1								38
Master 1. HF		1													1
Summe 1. HF	0	16	0	12	0	10	1	0	0	0	0	0	0	0	39
Summe HF	0	16	0	12	0	10	1	0	0	0	0	0	0	0	39
Summe gesamt	0	16	0	12	0	10	1	0	0	0	0	0	0	0	39

Studienfach **Psychologie**

Abschluss	Fachsemester														Summe
	1	2	3	4	5	6	7	8	9	10	11	12	13	14 ff	
Bachelor 1. HF		18													18
Magister 1. NF														1	1
Magister 2. NF										1				1	2
Diplom 1. HF		88	1	92	4	84	13	71	59	18	44	8	20	21	523
Lizentiat 1. HF		1													1
Promotion 1. HF	6	2	3	2	6	5	4	4	1	1					34
Abschl. im Ausl. 1. HF	5	7			1										13
Summe 1. HF	11	116	4	94	11	89	17	75	60	19	44	8	20	21	589
Summe HF	11	116	4	94	11	89	17	75	60	19	44	8	20	21	589
Summe NF/EF	0	0	0	0	0	0	0	0	0	1	0	0	0	2	3
Summe gesamt	11	116	4	94	11	89	17	75	60	20	44	8	20	23	592



noch Studienfachbelegung nach Abschlusszielen

(Fallstatistik)

Geisteswissenschaftliche Sektion

Studienfach **Philosophie**

Fachsemester

Abschluss	1	2	3	4	5	6	7	8	9	10	11	12	13	14 ff	Summe
Bachelor 1. HF		18	1	9	2	3									33
Master 1. HF	1	3		1	1										6
Magister 1. HF		1		1	1	7	4	5	2	4	2	3	2	8	40
Magister 2. HF						3	1		3	1	1	4	1	6	20
Magister 1. NF				1	2	8	1	4	3	4	1	2	1	3	30
Magister 2. NF					11	10	1	5	3	1	6	1		2	40
Lehramt Gymn. 1. HF										1	1			1	3
Lehramt Gymn. 2. HF				1		1		1						2	5
Lehramt Gymn. EHF												1			1
Lehramt Gymn./EF EHF										1					1
Promotion 1. HF	2	3	1	2	1	1	1	1	2	3			1		18
Abschl. im Ausl. 1. HF	2	9													11
Summe 1. HF	5	34	2	13	5	11	5	6	4	8	3	3	3	9	111
Summe 2. HF	0	0	0	1	0	4	1	1	3	1	1	4	1	8	25
Summe HF	5	34	2	14	5	15	6	7	7	9	4	7	4	17	136
Summe NF/EF	0	0	0	1	13	18	2	9	6	6	7	4	1	5	72
Summe gesamt	5	34	2	15	18	33	8	16	13	15	11	11	5	22	208

Magister mit Übergangsregelung eingestellt zum Wintersemester 2002/2003,

Lehramt an Gymnasien nach Maßgabe der Verordnung des Kultusministeriums über die Wissenschaftliche Prüfung für das Lehramt an Gymnasien in der Fassung vom 02.12.1977



noch Studienfachbelegung nach Abschlusszielen

(Fallstatistik)

Studienfach Philosophie/Ethik

Abschluss	Fachsemester														Summe
	1	2	3	4	5	6	7	8	9	10	11	12	13	14 ff	
Lehramt Gymn. 1. HF	12	1	2	3	4	2	1	1	1						27
Lehramt Gymn. 2. HF	19	27	5	11	4	7	4	6						1	84
Lehramt Gymn. EHF	5	5	1	1	1	3									16
künstlerisches Lehramt Gymn. EHF *		1													1
Lehramt Gymn./EF EHF	1	1													2
Summe 1. HF	12	1	2	3	4	2	1	1	1	0	0	0	0	0	27
Summe 2. HF	19	27	5	11	4	7	4	6	0	0	0	0	0	1	84
Summe HF	31	28	7	14	8	9	5	7	1	0	0	0	0	1	111
Summe NF/EF	6	7	1	1	1	3	0	0	0	0	0	0	0	0	19
Summe gesamt	37	35	8	15	9	12	5	7	1	0	0	0	0	1	130

* Studierende der Musikhochschule Trossingen



noch Studienfachbelegung nach Abschlusszielen

(Fallstatistik)

Studienfach **Geschichte**

Abschluss	Fachsemester														Summe
	1	2	3	4	5	6	7	8	9	10	11	12	13	14 ff	
Bachelor 1. HF	30	36	15	16	4										101
Master 1. HF	1		1												2
Magister 1. HF					4	13	4	14	12	3	6	8	3	19	86
Magister 2. HF		1				2	4	3	1		2	1		1	15
Magister 1. NF				1	3	3	3	7	6	2	1	2	1	4	33
Magister 2. NF		1		1	8	12	3	7	1	1		2		1	37
Lehramt Gymn. 1. HF	15	35	13	21	7	18	4	10	3	6	3	1	1	5	142
Lehramt Gymn. 2. HF	27	55	24	30	10	25	4	15	3	6	5	6		3	213
Lehramt Gymn. EHF	1	5		2	1		1					1	1		12
Lehramt Gymn. EBF	4	8		7	1	1	1	2					1		25
Promotion 1. HF	4	3	4	4	4	1			2						22
Abschl. im Ausl. 1. HF	12	3	1												16
Summe 1. HF	62	77	34	41	19	32	8	24	17	9	9	9	4	24	369
Summe 2. HF	27	56	24	30	10	27	8	18	4	6	7	7	0	4	228
Summe HF	89	133	58	71	29	59	16	42	21	15	16	16	4	28	597
Summe NF/EF	5	14	0	11	13	16	8	16	7	3	1	5	3	5	107
Summe gesamt	94	147	58	82	42	75	24	58	28	18	17	21	7	33	704

Magister mit Übergangsregelung eingestellt zum Wintersemester 2003/2004



noch Studienfachbelegung nach Abschlusszielen

(Fallstatistik)

Studienfach **Soziologie**

Abschluss	Fachsemester														Summe
	1	2	3	4	5	6	7	8	9	10	11	12	13	14 ff	
Bachelor 1. HF	1	218	7	104	7	4	1								342
Magister 1. HF		1		12	7	71	18	31	10	23	4	12	3	11	203
Magister 2. HF				1	2	5	1		1	4		1			15
Magister 1. NF		1		7	1	8	2	9	5	4	1	2		3	43
Magister 2. NF		1	3	11	6	19	11	15	3	8	3	4		3	87
Promotion 1. HF	3	2	5	1	5			1	1	2	1				21
Abschl. im Ausl. 1. HF	6	7				1									14
Abschl. im Ausl. 2. HF	3														3
Summe 1. HF	10	228	12	117	19	76	19	32	11	25	5	12	3	11	580
Summe 2. HF	3	0	0	1	2	5	1	0	1	4	0	1	0	0	18
Summe HF	13	228	12	118	21	81	20	32	12	29	5	13	3	11	598
Summe NF/EF	0	2	3	18	7	27	13	24	8	12	4	6	0	6	130
Summe gesamt	13	230	15	136	28	108	33	56	20	41	9	19	3	17	728

Studienfach **Sport / Sportwissenschaft**

Abschluss	Fachsemester														Summe
	1	2	3	4	5	6	7	8	9	10	11	12	13	14 ff	
Bachelor 1. HF		11		16	2	19	7	10	2			2			69
Master 1. HF	4	1		3											8
Lehramt Gymn. 1. HF		22		36	16	22	10	35	8	17	1	7	2	7	183
Lehramt Gymn. 2. HF		12		6	9	14	5	10	1	4	3	4	1	3	72
Lehramt Gymn. EHF				1	1	1		1							4
Lehramt Gymn. EBF			1	2	1	1	2								7
Promotion 1. HF		1	1							1					3
Abschl. im Ausl. 1. HF	1														1
Summe 1. HF	4	36	1	55	18	41	17	45	10	18	1	9	2	7	264
Summe 2. HF	0	12	0	6	9	14	5	10	1	4	3	4	1	3	72
Summe HF	4	48	1	61	27	55	22	55	11	22	4	13	3	10	336
Summe NF/EF	0	0	1	3	2	2	2	1	0	0	0	0	0	0	11
Summe gesamt	4	48	2	64	29	57	24	56	11	22	4	13	3	10	347



noch Studienfachbelegung nach Abschlusszielen

(Fallstatistik)

Studienfach **Allgemeine und Vergleichende Literaturwissenschaft**

Fachsemester

Abschluss	1	2	3	4	5	6	7	8	9	10	11	12	13	14 ff	Summe
Magister 1. HF						1	2	3	2	2		1	1	1	13
Magister 2. HF									1						1
Promotion 1. HF										1					1
Summe 1. HF	0	0	0	0	0	1	2	3	2	3	0	1	1	1	14
Summe 2. HF	0	0	0	0	0	0	0	0	1	0	0	0	0	0	1
Summe HF	0	0	0	0	0	1	2	3	3	3	0	1	1	1	15
Summe gesamt	0	0	0	0	0	1	2	3	3	3	0	1	1	1	15

Zulassung letztmals im Wintersemester 2001/2002

Studienfach **Deutsche Literatur**

Fachsemester

Abschluss	1	2	3	4	5	6	7	8	9	10	11	12	13	14 ff	Summe
Bachelor 1. HF		88	1	57											146
Magister 1. HF				4	15	39	10	27	20	24	12	25	1	14	191
Magister 2. HF					2	1	2	5		1	2	2	2	8	25
Magister 1. NF					4	11		4	3	3	4	2		2	33
Magister 2. NF				1	4	10	7	3	1	6	2		1	4	39
Promotion 1. HF	2	1	3	4	4	2	2	2	1	1					22
Abschl. im Ausl. 1. HF	8	21	1	4											34
Summe 1. HF	10	110	5	69	19	41	12	29	21	25	12	25	1	14	393
Summe 2. HF	0	0	0	0	2	1	2	5	0	1	2	2	2	8	25
Summe HF	10	110	5	69	21	42	14	34	21	26	14	27	3	22	418
Summe NF/EF	0	0	0	1	8	21	7	7	4	9	6	2	1	6	72
Summe gesamt	10	110	5	70	29	63	21	41	25	35	20	29	4	28	490

Magister mit Übergangsregelung eingestellt zum Wintersemester 2003/2004



noch Studienfachbelegung nach Abschlusszielen

(Fallstatistik)

Studienfach Französische Literatur

Abschluss	Fachsemester														Summe
	1	2	3	4	5	6	7	8	9	10	11	12	13	14 ff	
Magister 1. HF				1				1			1	1		2	6
Magister 2. HF				1	2	1				3					7
Magister 1. NF						1			1			3		1	6
Magister 2. NF									1						1
Promotion 1. HF					1	1									2
Summe 1. HF	0	0	0	1	1	1	0	1	0	0	1	1	0	2	8
Summe 2. HF	0	0	0	1	2	1	0	0	0	3	0	0	0	0	7
Summe HF	0	0	0	2	3	2	0	1	0	3	1	1	0	2	15
Summe NF/EF	0	0	0	0	0	1	0	0	2	0	0	3	0	1	7
Summe gesamt	0	0	0	2	3	3	0	1	2	3	1	4	0	3	22

Magister mit Übergangsregelung eingestellt zum Wintersemester 2003/2004

Studienfach Französische Studien

Abschluss	Fachsemester														Summe
	1	2	3	4	5	6	7	8	9	10	11	12	13	14 ff	
Bachelor 1. HF		26	1	10											37
Abschl. im Ausl. 1. HF		1													1
Summe 1. HF	0	27	1	10	0	0	0	0	0	0	0	0	0	0	38
Summe HF	0	27	1	10	0	0	0	0	0	0	0	0	0	0	38
Summe gesamt	0	27	1	10	0	0	0	0	0	0	0	0	0	0	38



noch Studienfachbelegung nach Abschlusszielen

(Fallstatistik)

Studienfach Italienische Literatur

Abschluss	Fachsemester														Summe
	1	2	3	4	5	6	7	8	9	10	11	12	13	14 ff	
Magister 1. HF											1	1			2
Magister 2. HF								1					1	1	3
Magister 1. NF						1	1	1				1			4
Magister 2. NF										1		1		1	3
Promotion 1. HF								1							1
Summe 1. HF	0	0	0	0	0	0	0	1	0	0	1	1	0	0	3
Summe 2. HF	0	0	0	0	0	0	0	1	0	0	0	0	1	1	3
Summe HF	0	0	0	0	0	0	0	2	0	0	1	1	1	1	6
Summe NF/EF	0	0	0	0	0	1	1	1	0	1	0	2	0	1	7
Summe gesamt	0	0	0	0	0	1	1	3	0	1	1	3	1	2	13

Magister mit Übergangsregelung eingestellt zum Wintersemester 2003/2004

Studienfach Italienische Studien

Abschluss	Fachsemester														Summe
	1	2	3	4	5	6	7	8	9	10	11	12	13	14 ff	
Bachelor 1. HF	1	14	1	6											22
Abschl. im Ausl. 2. NF		1													1
Summe 1. HF	1	14	1	6	0	0	0	0	0	0	0	0	0	0	22
Summe HF	1	14	1	6	0	0	0	0	0	0	0	0	0	0	22
Summe NF/EF	0	1	0	0	0	0	0	0	0	0	0	0	0	0	1
Summe gesamt	1	15	1	6	0	0	0	0	0	0	0	0	0	0	23



noch Studienfachbelegung nach Abschlusszielen

(Fallstatistik)

Studienfach Kulturwissenschaft der Antike

Abschluss	Fachsemester														Summe
	1	2	3	4	5	6	7	8	9	10	11	12	13	14 ff	
Bachelor 1. HF		5	1	2											8
Abschl. im Ausl. 1. HF		1													1
Summe 1. HF	0	6	1	2	0	0	0	0	0	0	0	0	0	0	9
Summe HF	0	6	1	2	0	0	0	0	0	0	0	0	0	0	9
Summe gesamt	0	6	1	2	0	0	0	0	0	0	0	0	0	0	9

Studienfach Literatur - Kunst - Medien

Abschluss	Fachsemester														Summe
	1	2	3	4	5	6	7	8	9	10	11	12	13	14 ff	
Bachelor 1. HF		66	3	60											129
Promotion 1. HF		2	1												3
Abschl. im Ausl. 1. HF		1													1
Summe 1. HF	0	69	4	60	0	0	0	0	0	0	0	0	0	0	133
Summe HF	0	69	4	60	0	0	0	0	0	0	0	0	0	0	133
Summe gesamt	0	69	4	60	0	0	0	0	0	0	0	0	0	0	133

Studienfach Kunst- und Medienwissenschaft

Abschluss	Fachsemester														Summe
	1	2	3	4	5	6	7	8	9	10	11	12	13	14 ff	
Magister 1. NF		1		3	26	79	33	41	27	33	19	19	1	13	295
Magister 2. NF	1		1	6	20	47	19	18	19	15	5	24	3	15	193
Promotion 1. HF				3		1	2	1				1			8
Summe 1. HF	0	0	0	3	0	1	2	1	0	0	0	1	0	0	8
Summe HF	0	0	0	3	0	1	2	1	0	0	0	1	0	0	8
Summe NF/EF	1	1	1	9	46	126	52	59	46	48	24	43	4	28	488
Summe gesamt	1	1	1	12	46	127	54	60	46	48	24	44	4	28	496

Magister mit Übergangsregelung eingestellt zum Wintersemester 2003/2004



noch Studienfachbelegung nach Abschlusszielen

(Fallstatistik)

Studienfach Slavistik (Literaturwissenschaft)

Abschluss	Fachsemester														Summe
	1	2	3	4	5	6	7	8	9	10	11	12	13	14 ff	
Bachelor 1. HF		10	1	2											13
Magister 1. HF					2	3	1	2	1		3	2	1	2	17
Magister 2. HF					1						1			1	3
Promotion 1. HF	1	1	2		1	2	1	2		1					11
Abschl. im Ausl. 1. HF	2	2													4
Summe 1. HF	3	13	3	2	3	5	2	4	1	1	3	2	1	2	45
Summe 2. HF	0	0	0	0	1	0	0	0	0	0	1	0	0	1	3
Summe HF	3	13	3	2	4	5	2	4	1	1	4	2	1	3	48
Summe gesamt	3	13	3	2	4	5	2	4	1	1	4	2	1	3	48

Magister mit Übergangsregelung eingestellt zum Wintersemester 2003/2004

Studienfach Slavistik mit ostslavischem Schwerpunkt

Abschluss	Fachsemester														Summe
	1	2	3	4	5	6	7	8	9	10	11	12	13	14 ff	
Magister 1. NF							1							1	2
Magister 2. NF					1	1	1					1			4
Summe NF/EF	0	0	0	0	1	1	2	0	0	0	0	1	0	1	6
Summe gesamt	0	0	0	0	1	1	2	0	0	0	0	1	0	1	6

Magister mit Übergangsregelung eingestellt zum Wintersemester 2003/2004

Studienfach Slavistik mit westslavischem Schwerpunkt

Abschluss	Fachsemester														Summe
	1	2	3	4	5	6	7	8	9	10	11	12	13	14 ff	
Magister 1. NF												1	1		2
Magister 2. NF					1						1				2
Summe NF/EF	0	0	0	0	1	0	0	0	0	0	1	1	1	0	4
Summe gesamt	0	0	0	0	1	0	0	0	0	0	1	1	1	0	4

Magister mit Übergangsregelung eingestellt zum Wintersemester 2003/2004



noch Studienfachbelegung nach Abschlusszielen

(Fallstatistik)

Studienfach **Spanischsprachige Literatur**

Abschluss	Fachsemester														Summe
	1	2	3	4	5	6	7	8	9	10	11	12	13	14 ff	
Magister 1. HF	1				1	1	1			1					5
Magister 2. HF					1		1			1	1			1	5
Magister 1. NF					1	2	2		2			1			8
Magister 2. NF						1	1								2
Summe 1. HF	1	0	0	0	1	1	1	0	0	1	0	0	0	0	5
Summe 2. HF	0	0	0	0	1	0	1	0	0	1	1	0	0	1	5
Summe HF	1	0	0	0	2	1	2	0	0	2	1	0	0	1	10
Summe NF/EF	0	0	0	0	1	3	3	0	2	0	0	1	0	0	10
Summe gesamt	1	0	0	0	3	4	5	0	2	2	1	1	0	1	20

Magister mit Übergangsregelung eingestellt zum Wintersemester 2003/2004

Studienfach **Spanische Studien**

Abschluss	Fachsemester														Summe
	1	2	3	4	5	6	7	8	9	10	11	12	13	14 ff	
Bachelor 1. HF		29	1	12											42
Summe 1. HF	0	29	1	12	0	0	0	0	0	0	0	0	0	0	42
Summe HF	0	29	1	12	0	0	0	0	0	0	0	0	0	0	42
Summe gesamt	0	29	1	12	0	0	0	0	0	0	0	0	0	0	42



noch Studienfachbelegung nach Abschlusszielen

(Fallstatistik)

Studienfach **Deutsch**

Abschluss	Fachsemester														Summe
	1	2	3	4	5	6	7	8	9	10	11	12	13	14 ff	
Lehramt Gymn. 1. HF	44	89	24	63	17	34	15	30	6	10	11	10	3	9	365
Lehramt Gymn. 2. HF	37	55	17	26	12	30	11	17	6	17	8	4	2	3	245
Lehramt Gymn. EHF	1	3	1	1		2	1	1							10
künstlerisches Lehramt Gymn. EHF *		2	2							1					5
Lehramt Gymn. EBF	6	4	3	2		2		4	1	2		1		1	26
künstlerisches Lehramt Gymn. EBF *	2	1													3
Lehramt Gymn./EF EHF				1	1										2
Lehramt Gymn./EF EBF	2						1								3
Promotion 1. HF	1							1							2
Abschl. im Ausl. 1. HF	13	14	2												29
Abschl. im Ausl. 2. HF	1														1
Summe 1. HF	58	103	26	63	17	34	15	31	6	10	11	10	3	9	396
Summe 2. HF	38	55	17	26	12	30	11	17	6	17	8	4	2	3	246
Summe HF	96	158	43	89	29	64	26	48	12	27	19	14	5	12	642
Summe NF/EF	11	10	6	4	1	4	2	5	1	3	0	1	0	1	49
Summe gesamt	107	168	49	93	30	68	28	53	13	30	19	15	5	13	691

* Studierende der Musikhochschule Trossingen



noch Studienfachbelegung nach Abschlusszielen

(Fallstatistik)

Studienfach Englisch

Abschluss	Fachsemester														Summe
	1	2	3	4	5	6	7	8	9	10	11	12	13	14 ff	
Lehramt Gymn. 1. HF	39	83	16	57	17	40	19	19	8	12	10	2	1	4	327
Lehramt Gymn. 2. HF	46	68	20	54	17	32	13	33	8	10	8	4	2	6	321
Lehramt Gymn. EHF			1		3			1							5
künstlerisches Lehramt Gymn. EHF *		1													1
Lehramt Gymn. EBF	3	4	2	2	2	3	1	2	1			1		1	22
Lehramt Gymn./EF EHF	1	1								1					3
Lehramt Gymn./EF EBF		4													4
Promotion 1. HF	1	3													4
Abschl. im Ausl. 1. HF	2	1													3
Abschl. im Ausl. 2. HF		1	1												2
Summe 1. HF	42	87	16	57	17	40	19	19	8	12	10	2	1	4	334
Summe 2. HF	46	69	21	54	17	32	13	33	8	10	8	4	2	6	323
Summe HF	88	156	37	111	34	72	32	52	16	22	18	6	3	10	657
Summe NF/EF	4	10	3	2	5	3	1	3	1	1	0	1	0	1	35
Summe gesamt	92	166	40	113	39	75	33	55	17	23	18	7	3	11	692

* Studierende der Musikhochschule Trossingen



noch Studienfachbelegung nach Abschlusszielen

(Fallstatistik)

Studienfach Französisch

Abschluss	Fachsemester														Summe
	1	2	3	4	5	6	7	8	9	10	11	12	13	14 ff	
Lehramt Gymn. 1. HF	10	16	2	9	4	12	4	6	2	3	2	1	1	1	73
Lehramt Gymn. 2. HF	10	23	7	13	7	12	11	7	10	2	6			1	109
Lehramt Gymn. EHF				2		1			1				1	1	6
künstlerisches Lehramt Gymn. EHF *				1											1
Lehramt Gymn. EBF		9	1	2	2		4		1						19
Lehramt Gymn./EF EHF														1	1
Promotion 1. HF			1												1
Abschl. im Ausl. 1. HF	1														1
Summe 1. HF	11	16	3	9	4	12	4	6	2	3	2	1	1	1	75
Summe 2. HF	10	23	7	13	7	12	11	7	10	2	6	0	0	1	109
Summe HF	21	39	10	22	11	24	15	13	12	5	8	1	1	2	184
Summe NF/EF	0	9	1	5	2	1	4	0	2	0	0	0	1	2	27
Summe gesamt	21	48	11	27	13	25	19	13	14	5	8	1	2	4	211

* Studierende der Musikhochschule Trossingen

Studienfach Griechisch

Abschluss	Fachsemester														Summe
	1	2	3	4	5	6	7	8	9	10	11	12	13	14 ff	
Lehramt Gymn. EHF							1								1
Lehramt Gymn./EF EHF														1	1
Summe NF/EF	0	0	0	0	0	0	1	0	0	0	0	0	0	1	2
Summe gesamt	0	0	0	0	0	0	1	0	0	0	0	0	0	1	2

Zulassung letztmals im Wintersemester 2001/2002



noch Studienfachbelegung nach Abschlusszielen

(Fallstatistik)

Studienfach Italienisch

Abschluss	Fachsemester														Summe
	1	2	3	4	5	6	7	8	9	10	11	12	13	14 ff	
Lehramt Gymn. 1. HF	1	2	3		1	2	1	2				1			13
Lehramt Gymn. 2. HF	4	7	2	3		1		1		2		1			21
Lehramt Gymn. EHF		1			1										2
Lehramt Gymn. EBF		3	1	4	4	2	1	2	1	2				1	21
Promotion 1. HF	1														1
Summe 1. HF	2	2	3	0	1	2	1	2	0	0	0	1	0	0	14
Summe 2. HF	4	7	2	3	0	1	0	1	0	2	0	1	0	0	21
Summe HF	6	9	5	3	1	3	1	3	0	2	0	2	0	0	35
Summe NF/EF	0	4	1	4	5	2	1	2	1	2	0	0	0	1	23
Summe gesamt	6	13	6	7	6	5	2	5	1	4	0	2	0	1	58

Studienfach Latein

Abschluss	Fachsemester														Summe
	1	2	3	4	5	6	7	8	9	10	11	12	13	14 ff	
Lehramt Gymn. 1. HF	1	3			3	2	2	4							15
Lehramt Gymn. 2. HF	1	2	2	3		3	3	1	2	2	1				20
Lehramt Gymn. EHF			1	1		1	1								4
Lehramt Gymn. EBF	4	6	3	4	1			1	2					1	22
Lehramt Gymn./EF EHF		1													1
Lehramt Gymn./EF EBF			1												1
Promotion 1. HF		1		1											2
Summe 1. HF	1	4	0	1	3	2	2	4	0	0	0	0	0	0	17
Summe 2. HF	1	2	2	3	0	3	3	1	2	2	1	0	0	0	20
Summe HF	2	6	2	4	3	5	5	5	2	2	1	0	0	0	37
Summe NF/EF	4	7	5	5	1	1	1	1	2	0	0	0	0	1	28
Summe gesamt	6	13	7	9	4	6	6	6	4	2	1	0	0	1	65



noch Studienfachbelegung nach Abschlusszielen

(Fallstatistik)

Studienfach Russisch

Abschluss	Fachsemester														Summe
	1	2	3	4	5	6	7	8	9	10	11	12	13	14 ff	
Lehramt Gymn. 1. HF	3		3			1		1							8
Lehramt Gymn. 2. HF	1	1	2									1		1	6
Lehramt Gymn. EHF		2		1											3
Lehramt Gymn. EBF					1										1
Abschl. im Ausl. 1. HF			1												1
Abschl. im Ausl. 2. HF			2												2
Summe 1. HF	3	0	4	0	0	1	0	1	0	0	0	0	0	0	9
Summe 2. HF	1	1	4	0	0	0	0	0	0	0	0	1	0	1	8
Summe HF	4	1	8	0	0	1	0	1	0	0	0	1	0	1	17
Summe NF/EF	0	2	0	1	1	0	0	0	0	0	0	0	0	0	4
Summe gesamt	4	3	8	1	1	1	0	1	0	0	0	1	0	1	21

Studienfach Spanisch

Abschluss	Fachsemester														Summe
	1	2	3	4	5	6	7	8	9	10	11	12	13	14 ff	
Lehramt Gymn. 1. HF	4	8	4	5	1	4	1		1						28
Lehramt Gymn. 2. HF	10	28	1	19	5	6	6	7		1					83
Lehramt Gymn. EHF	1	3	1			1	1	1		1					9
Lehramt Gymn. EBF	3	14	4	12	3	4	3	2	1	1	1			1	49
Lehramt Gymn./EF EHF							1								1
Lehramt Gymn./EF EBF	1	1													2
Summe 1. HF	4	8	4	5	1	4	1	0	1	0	0	0	0	0	28
Summe 2. HF	10	28	1	19	5	6	6	7	0	1	0	0	0	0	83
Summe HF	14	36	5	24	6	10	7	7	1	1	0	0	0	0	111
Summe NF/EF	5	18	5	12	3	5	5	3	1	2	1	0	0	1	61
Summe gesamt	19	54	10	36	9	15	12	10	2	3	1	0	0	1	172



noch Studienfachbelegung nach Abschlusszielen

(Fallstatistik)

Studienfach Sprachwissenschaft mit germanistischem Schwerpunkt

Abschluss	Fachsemester														Summe
	1	2	3	4	5	6	7	8	9	10	11	12	13	14 ff	
Magister 1. HF	1				5	11	8	8	6	9	4		1	4	57
Magister 2. HF				1	2	4	1	4		1					13
Magister 1. NF					1	5	1			2		1			10
Magister 2. NF					4	3	1	1				2	1	1	13
Abschl. im Ausl. 1. HF				1		1									2
Abschl. im Ausl. 2. NF					1										1
Summe 1. HF	1	0	0	1	5	12	8	8	6	9	4	0	1	4	59
Summe 2. HF	0	0	0	1	2	4	1	4	0	1	0	0	0	0	13
Summe HF	1	0	0	2	7	16	9	12	6	10	4	0	1	4	72
Summe NF/EF	0	0	0	0	6	8	2	1	0	2	0	3	1	1	24
Summe gesamt	1	0	0	2	13	24	11	13	6	12	4	3	2	5	96

Magister mit Übergangsregelung eingestellt zum Wintersemester 2003/2004

Studienfach Sprachwissenschaft mit anglistischem Schwerpunkt

Abschluss	Fachsemester														Summe
	1	2	3	4	5	6	7	8	9	10	11	12	13	14 ff	
Magister 1. HF					1	5	2	6	1	5	3	2			25
Magister 2. HF					1	2	2	1	3	2		1	1	1	14
Magister 1. NF	1					1	1	1		1	2	1		1	9
Magister 2. NF						2	3	2	1	1					9
Summe 1. HF	0	0	0	0	1	5	2	6	1	5	3	2	0	0	25
Summe 2. HF	0	0	0	0	1	2	2	1	3	2	0	1	1	1	14
Summe HF	0	0	0	0	2	7	4	7	4	7	3	3	1	1	39
Summe NF/EF	1	0	0	0	0	3	4	3	1	2	2	1	0	1	18
Summe gesamt	1	0	0	0	2	10	8	10	5	9	5	4	1	2	57

Magister mit Übergangsregelung eingestellt zum Wintersemester 2003/2004



noch Studienfachbelegung nach Abschlusszielen

(Fallstatistik)

Studienfach Französische Sprachwissenschaft

Abschluss	Fachsemester														Summe
	1	2	3	4	5	6	7	8	9	10	11	12	13	14 ff	
Magister 1. HF						1		5	1	2	1				10
Magister 2. HF	1					2		1		1					5
Magister 1. NF						1									1
Summe 1. HF	0	0	0	0	0	1	0	5	1	2	1	0	0	0	10
Summe 2. HF	1	0	0	0	0	2	0	1	0	1	0	0	0	0	5
Summe HF	1	0	0	0	0	3	0	6	1	3	1	0	0	0	15
Summe NF/EF	0	0	0	0	0	1	0	0	0	0	0	0	0	0	1
Summe gesamt	1	0	0	0	0	4	0	6	1	3	1	0	0	0	16

Magister mit Übergangsregelung eingestellt zum Wintersemester 2003/2004

Studienfach Italienische Sprachwissenschaft

Abschluss	Fachsemester														Summe
	1	2	3	4	5	6	7	8	9	10	11	12	13	14 ff	
Magister 1. HF					2		1	2		1					6
Magister 2. HF								1	1						2
Magister 1. NF			1		1			1							3
Magister 2. NF					2			1		1					4
Promotion 1. HF			1												1
Summe 1. HF	0	0	1	0	2	0	1	2	0	1	0	0	0	0	7
Summe 2. HF	0	0	0	0	0	0	0	1	1	0	0	0	0	0	2
Summe HF	0	0	1	0	2	0	1	3	1	1	0	0	0	0	9
Summe NF/EF	0	0	1	0	3	0	0	2	0	1	0	0	0	0	7
Summe gesamt	0	0	2	0	5	0	1	5	1	2	0	0	0	0	16

Magister mit Übergangsregelung eingestellt zum Wintersemester 2003/2004



noch Studienfachbelegung nach Abschlusszielen

(Fallstatistik)

Studienfach Slavistik (Sprachwissenschaft)

Abschluss	Fachsemester														Summe
	1	2	3	4	5	6	7	8	9	10	11	12	13	14 ff	
Magister 1. HF					1	2	2							1	6
Magister 2. HF						1			1						2
Magister 1. NF						1	1							1	3
Magister 2. NF					1		1	3	1						6
Promotion 1. HF					2										2
Summe 1. HF	0	0	0	0	3	2	2	0	0	0	0	0	0	1	8
Summe 2. HF	0	0	0	0	0	1	0	0	1	0	0	0	0	0	2
Summe HF	0	0	0	0	3	3	2	0	1	0	0	0	0	1	10
Summe NF/EF	0	0	0	0	1	1	2	3	1	0	0	0	0	1	9
Summe gesamt	0	0	0	0	4	4	4	3	2	0	0	0	0	2	19

Magister mit Übergangsregelung eingestellt zum Wintersemester 2003/2004

Studienfach Sprachwissenschaft

Abschluss	Fachsemester														Summe
	1	2	3	4	5	6	7	8	9	10	11	12	13	14 ff	
Bachelor 1. HF		40		16											56
Promotion 1. HF	1	1			1										3
Abschl. im Ausl. 1. HF	8	12		2											22
Summe 1. HF	9	53	0	18	1	0	0	0	0	0	0	0	0	0	81
Summe HF	9	53	0	18	1	0	0	0	0	0	0	0	0	0	81
Summe gesamt	9	53	0	18	1	0	0	0	0	0	0	0	0	0	81



noch Studienfachbelegung nach Abschlusszielen

(Fallstatistik)

Studienfach Theoretische Sprachwissenschaft

Abschluss	Fachsemester														Summe
	1	2	3	4	5	6	7	8	9	10	11	12	13	14 ff	
Magister 1. HF				1	1	5		1	2	2	1	2		1	16
Magister 2. HF						1				1	1	1		1	5
Magister 1. NF						2		1	1						4
Magister 2. NF				1	1	3	1	1							7
Promotion 1. HF			1					1							2
Summe 1. HF	0	0	1	1	1	5	0	2	2	2	1	2	0	1	18
Summe 2. HF	0	0	0	0	0	1	0	0	0	1	1	1	0	1	5
Summe HF	0	0	1	1	1	6	0	2	2	3	2	3	0	2	23
Summe NF/EF	0	0	0	1	1	5	1	2	1	0	0	0	0	0	11
Summe gesamt	0	0	1	2	2	11	1	4	3	3	2	3	0	2	34

Magister mit Übergangsregelung eingestellt zum Wintersemester 2003/2004



noch Studienfachbelegung nach Abschlusszielen

(Fallstatistik)

Rechts-, Wirtschafts- und Verwaltungswissenschaftliche Sektion

Studienfach **Rechtswissenschaft**

Fachsemester

Abschluss	1	2	3	4	5	6	7	8	9	10	11	12	13	14 ff	Summe
Magister 1. NF			2	5	2	2		5	2					2	20
Magister 2. NF	1	7	2	4	3	10	2	1	3	1	3	1			38
1. Jur. Staatsp. 1. HF	112	216	138	211	83	248	41	146	30	116	15	44	9	67	1.476
Magister/Aufbau 1. HF	2	5	1	5											13
Promotion 1. HF	13	11	7	8	2	4	3	1	1		2				52
Abschl. im Ausl. 1. HF	10	33													43
Summe 1. HF	137	265	146	224	85	252	44	147	31	116	17	44	9	67	1.584
Summe HF	137	265	146	224	85	252	44	147	31	116	17	44	9	67	1.584
Summe NF/EF	1	7	4	9	5	12	2	6	5	1	3	1	0	2	58
Summe gesamt	138	272	150	233	90	264	46	153	36	117	20	45	9	69	1.642



noch Studienfachbelegung nach Abschlusszielen

(Fallstatistik)

Studienfach Volkswirtschaftslehre

Abschluss	Fachsemester														Summe
	1	2	3	4	5	6	7	8	9	10	11	12	13	14 ff	
Magister 1. NF				3	1	6	2	4	2	1		1			20
Magister 2. NF				9	2	10	1	7	2	3	1	2		3	40
Diplom 1. HF	3	125	12	154	19	93	20	48	12	43	4	11		2	546
Promotion 1. HF		14		2		2	1	1							20
Abschl. im Ausl. 1. HF	15	16	1	3											35
Summe 1. HF	18	155	13	159	19	95	21	49	12	43	4	11	0	2	601
Summe HF	18	155	13	159	19	95	21	49	12	43	4	11	0	2	601
Summe NF/EF	0	0	0	12	3	16	3	11	4	4	1	3	0	3	60
Summe gesamt	18	155	13	171	22	111	24	60	16	47	5	14	0	5	661

Studienfach Wirtschaftspädagogik

Abschluss	Fachsemester														Summe
	1	2	3	4	5	6	7	8	9	10	11	12	13	14 ff	
Dipl.-Handelsl. 1. HF	2	97	18	115	23	65	28	59	21	26	2	6	3	3	468
Promotion 1. HF		1													1
Summe 1. HF	2	98	18	115	23	65	28	59	21	26	2	6	3	3	468
Summe HF	2	98	18	115	23	65	28	59	21	26	2	6	3	3	469
Summe gesamt	2	98	18	115	23	65	28	59	21	26	2	6	3	3	469

Studienfach Internationale Wirtschaftsbeziehungen / International Economic Relations

Abschluss	Fachsemester														Summe
	1	2	3	4	5	6	7	8	9	10	11	12	13	14 ff	
Master 1. HF		26		24											50
Summe 1. HF	0	26	0	24	0	0	0	0	0	0	0	0	0	0	50
Summe HF	0	26	0	24	0	0	0	0	0	0	0	0	0	0	50
Summe gesamt	0	26	0	24	0	0	0	0	0	0	0	0	0	0	50



noch Studienfachbelegung nach Abschlusszielen

(Fallstatistik)

Studienfach **Mathematische Finanzökonomie**

Abschluss	Fachsemester														Summe
	1	2	3	4	5	6	7	8	9	10	11	12	13	14 ff	
Diplom 1. HF	1	68	1	28	1	24	7	15	5	7	2	1			160
Abschl. im Ausl. 1. HF				1	1										2
Summe 1. HF	1	68	1	29	2	24	7	15	5	7	2	1	0	0	162
Summe HF	1	68	1	29	2	24	7	15	5	7	2	1	0	0	162
Summe gesamt	1	68	1	29	2	24	7	15	5	7	2	1	0	0	162

Studienfach **Verwaltungswissenschaft**

Abschluss	Fachsemester														Summe
	1	2	3	4	5	6	7	8	9	10	11	12	13	14 ff	
Diplom 1. HF		1	5	13	73	75	45	63	42	39	27	24	12	21	440
Promotion 1. HF		1			1	1		1							4
Abschl. im Ausl. 1. HF				1											1
Summe 1. HF	0	2	5	14	74	76	45	64	42	39	27	24	12	21	445
Summe HF	0	2	5	14	74	76	45	64	42	39	27	24	12	21	445
Summe gesamt	0	2	5	14	74	76	45	64	42	39	27	24	12	21	445

Diplom mit Übergangsregelung eingestellt zum Wintersemester 2003/2004

Studienfach **Politik- und Verwaltungswissenschaft**

Abschluss	Fachsemester														Summe
	1	2	3	4	5	6	7	8	9	10	11	12	13	14 ff	
Bachelor 1. HF	2	185	16	104											307
Promotion 1. HF		3	2												5
Abschl. im Ausl. 1. HF	11	5	1												17
Summe 1. HF	13	193	19	104	0	0	0	0	0	0	0	0	0	0	329
Summe HF	13	193	19	104	0	0	0	0	0	0	0	0	0	0	329
Summe gesamt	13	193	19	104	0	0	0	0	0	0	0	0	0	0	329



noch Studienfachbelegung nach Abschlusszielen

(Fallstatistik)

Studienfach Politikwissenschaft

Abschluss	Fachsemester														Summe
	1	2	3	4	5	6	7	8	9	10	11	12	13	14 ff	
Magister 1. HF				2	6	2	5	6	2	3		2	1	6	35
Magister 2. HF						1	1	3			3	2	1	3	14
Magister 1. NF					2	22	4	9	2	5	1	4		2	51
Magister 2. NF					5	27	2	7	2	4	2	1			50
Lehramt Gymn. EBF	1	26	1	7	1	7		3		1					47
Lehramt Gymn. 1. HF		4		5		3		2		1					15
Lehramt Gymn. 2. HF		7		5		2		6	1					1	22
LA Gymn. HF3		1										1			2
künstlerisches Lehramt Gymn. EHF *				1											1
Lehramt Gymn./EF EBF	1							2							3
Promotion 1. HF	2	1		2		2	1	1	2						11
Abschl. im Ausl. 1. HF	4	26				1									31
Summe 1. HF	6	31	0	9	6	8	6	9	4	4	0	2	1	6	92
Summe 2. HF	0	7	0	5	0	3	1	9	1	0	3	2	1	4	36
Summe HF	6	38	0	14	6	11	7	18	5	4	3	4	2	10	128
Summe NF/EF	2	27	1	8	8	56	6	21	4	10	3	6	0	2	154
Summe gesamt	8	65	1	22	14	67	13	39	9	14	6	10	2	12	282

* Studierende der Musikhochschule Trossingen



Studienfachbelegung insgesamt (alle Studiengänge)

(Fallstatistik)

Abschluss	Fachsemester														Summe
	1	2	3	4	5	6	7	8	9	10	11	12	13	14 ff	
Summe 1. HF	488	2.435	368	1.693	424	1.201	351	844	311	522	181	221	72	240	9.351
Summe 2. HF	160	335	85	216	81	181	72	157	45	74	44	37	11	50	1.548
Summe 1. NF	1	3	3	23	46	159	53	97	56	57	29	51	4	37	619
Summe 2. NF	2	9	6	36	75	164	58	78	39	48	27	42	6	31	621
Summe EHF	5	28	7	12	8	9	5	4	1	4	0	3	2	3	91
Summe EBF	31	92	17	49	17	27	14	20	8	7	1	2	1	5	291
Summe HF	648	2.770	453	1.909	505	1.382	423	1.001	356	596	225	258	83	290	10.899
Summe NF	3	12	9	59	121	323	111	175	95	105	56	93	10	68	1.240
Summe EF	36	120	24	61	25	36	19	24	9	11	1	5	3	8	382
Gesamtsumme	687	2.902	486	2.029	651	1.741	553	1.200	460	712	282	356	96	366	12.521



Fächerindex	Seite
Allgemeine und Vergleichende Literaturwissenschaft	34
Biological Sciences	29
Biologie	28
British and American Studies	35
Chemie	27
Deutsch	41
Deutsche Literatur	34
Englisch	42
Englische und Amerikanische Literatur	35
Französisch	43
Französische Literatur	36
Französische Sprachwissenschaft	47
Französisische Studien	36
Gender Studies	19
Geschichte	32/19
Griechisch	43
Informatik	26/19
Information Engineering	26
Internationale Wirtschaftsbeziehungen / International Economic Relations	51
Italienisch	44
Italienische Literatur	37
Italienische Sprachwissenschaft	47
Italienische Studien	37
Kulturwissenschaft der Antike	38
Kunst- und Medienwissenschaft	38
Latein	44
Life Science	28
Literatur - Kunst - Medien	38
Literatur des Mittelalters	35
Mathematik	25/19
Mathematische Finanzökonomie	52
Philosophie	30
Philosophie/Ethik	31
Physik	27
Politik- und Verwaltungswissenschaft	52
Politikwissenschaft	53/19
Psychologie	29
Rechtswissenschaft	50/19
Russisch	45



noch Fächerindex	Seite
Slavistik (Literaturwissenschaft)	39
Slavistik (Sprachwissenschaft)	48
Slavistik mit ostslavischem Schwerpunkt	39
Slavistik mit westslavischem Schwerpunkt	39
Soziologie	33
Spanisch	45
Spanische Studien	40
Spanischsprachige Literatur	40
Sport / Sportwissenschaft	33
Sprachwissenschaft	48
Sprachwissenschaft mit anglistischem Schwerpunkt	46
Sprachwissenschaft mit germanistischem Schwerpunkt	46
Statistik	25/19
Theoretische Sprachwissenschaft	49
überfachliches berufsfeldorientiertes Nebenfach	19
Verwaltungswissenschaft	52/19
Volkswirtschaftslehre	51
Wirtschaftspädagogik	51
Wirtschaftswissenschaften	19

