

# **Statistik über die Studierenden der Universität Konstanz**

**Studienjahr 2009/2010**

1. Studienabschnitt (Wintersemester)

Stichtag: 02.11.2009

<b>Inhaltsverzeichnis</b>	<b>Seite</b>
Vorbemerkungen	4
Erläuterungen / Definitionen / Abkürzungen	5
<b>Übersicht über die Zahl der Studierenden (Kopfstatistik)</b>	<b>7</b>
<b>Entwicklung der Studierendenzahlen (Kopfstatistik)</b>	<b>8</b>
<b>Gesamtzahl der Studierenden nach 1. Studienfach (Kopfstatistik)</b>	<b>9</b>
<b>Gesamtzahl der Studierenden nach 1. Studienfach und Geschlecht (Kopfstatistik)</b>	<b>10</b>
<b>Statistik nach Abschlusszielen im 1. Studienfach (Kopfstatistik)</b>	<b>12</b>
<b>Studienfachbelegung nach Abschlusszielen (Fallstatistik)</b>	<b>14</b>
<u>Sektion I: Mathematisch-Naturwissenschaftliche Sektion</u>	14
Mathematik	14
Statistik	14
Information Engineering	15
Informatik	15
Informationswissenschaft	16
Physik	16
Chemie	17
Life Science	17
Biologie	18
Biological Sciences	18
Psychologie	19
<u>Sektion II: Geisteswissenschaftliche Sektion</u>	20
Philosophie	20
Philosophie/Ethik	21
Geschichte	22
Soziologie	23
Sport / Sportwissenschaft	24
Erziehungswissenschaft	24



noch <b>Inhaltsverzeichnis</b>	Seite
Literaturwissenschaft	25
Germanistik	25
Deutsche Literatur	25
Gender Studies	26
Anglistik	27
Englische und Amerikanische Literatur	27
British and American Studies	27
Französische Literatur	28
Französisische Studien	28
Italienische Literatur	29
Italienische Studien	29
Spanischsprachige Literatur	30
Spanische Studien	30
Romanische Literaturen	30
Slavistik	31
Slavistik (Literaturwissenschaft)	31
Slavistik mit ostslavischem Schwerpunkt	32
Slavistik mit westslavischem Schwerpunkt	32
Osteuropastudien	32
Kulturelle Grundlagen Europas	32
Kulturwissenschaft der Antike	33
Literatur - Kunst - Medien	33
Kunst- und Medienwissenschaft	33
Deutsch	34
Englisch	35
Französisch	36
Griechisch	37
Italienisch	37
Latein	38
Russisch	38
Spanisch	39



<b>noch Inhaltsverzeichnis</b>	<b>Seite</b>
Sprachwissenschaft	40
Theoretische Sprachwissenschaft	40
Sprachwissenschaft mit germanistischem Schwerpunkt	41
Sprachwissenschaft mit anglistischem Schwerpunkt	42
Französische Sprachwissenschaft	43
Italienische Sprachwissenschaft	43
Sprachwissenschaft mit romanistischem Schwerpunkt	43
Slavistik (Sprachwissenschaft)	44
Slavistische Sprachwissenschaft	44
Speech and Language Processing	44
<u>Sektion III: Rechts-, Wirtschafts- und Verwaltungswissenschaftliche Sektion</u>	45
Rechtswissenschaft	45
Volkswirtschaftslehre (Economics)	46
Volkswirtschaftslehre	46
Wirtschaftswissenschaften	46
Wirtschaftspädagogik	47
Wirtschaftspädagogik/Business and Economics Education	47
Mathematische Finanzökonomie	48
Mathematical Finance	48
Internationale Wirtschaftsbeziehungen / International Economic Relations	49
Quantitive Economics	49
Quantitive Economics and Finance	49
Politik- und Verwaltungswissenschaft	50
Politikwissenschaft	50
Verwaltungswissenschaft	51
European Master in Government	51
Public Administration and European Governance	51
<b>Studienfachbelegung insgesamt [alle Studiengänge] (Fallstatistik)</b>	<b>52</b>
<b>Fächer-Index (alphabetisch)</b>	<b>53</b>



## Vorbemerkungen

Alle Statistiken der Studierenden - mit Ausnahme der Statistik Studienfachbelegung nach Abschlusszielen - sind als Kopfstatistik erstellt worden. Damit ist der Aussagewert dieser Statistiken unter quantitativen Gesichtspunkten eingeschränkt. Der Vorteil der Kopfstatistiken liegt in der einfachen Vergleichbarkeit mit Statistiken anderer Hochschulen und staatlichen Statistiken, die überwiegend als Kopfstatistik erstellt werden.

Die Studierendenstatistik bezieht sich auf Studienfächer, nicht auf Fachbereiche oder andere Lehreinheiten. Wegen der interdisziplinären Verflechtungen und der daraus resultierenden Lehrimporte und -exporte ist es in der Regel nicht möglich, von der Anzahl der Studierenden direkt auf die Lehrbelastung einer Lehreinheit zu schließen. Das trifft etwa auf die Fächer Life Science, Mathematische Finanzökonomie, Wirtschaftspädagogik und Verwaltungswissenschaft sowie auf die sprach- und literaturwissenschaftlichen Bachelor- und Lehramtsfächer zu.

### Impressum:

Herausgeberin: Universität Konstanz  
78457 Konstanz

Redaktion: Studentische Abteilung  
Herr Moebius / Herr Salewski  
Telefon: (07531) 88-2337/-2395

Druck: Universitätsdruckerei

Internet: [http://w7.ub.uni-konstanz.de/kops/schriftenreihen\\_ebene2.php?sr\\_id=19&la=de](http://w7.ub.uni-konstanz.de/kops/schriftenreihen_ebene2.php?sr_id=19&la=de)



## Erläuterungen / Definitionen / Abkürzungen

<b>Abschluss im Ausland</b>	Ausländische Zeitstudierende, die nur während eines bestimmten Abschnitts ihres Studiums befristet an der Universität Konstanz studieren wollen (§ 58 Abs. 9 LHG) und die ihr Studium an der ausländischen Hochschule abzuschließen planen.
<b>Beurlaubte</b>	Studierende, die ihr Fachstudium für ein oder mehrere Semester bei fortbestehender Einschreibung unterbrechen (bspw. wegen Auslandsstudium, Krankheit, etc.).
<b>EHF / EBF</b>	3. Fach im Lehramtsstudium mit Hauptfachanforderungen (EHF, zum Erwerb einer weiteren in allen gymnasialen Stufen gültigen Unterrichtsbefugnis) oder Beifachanforderungen (EBF, zum Erwerb einer weiteren auf die gymnasiale Unter- und Mittelstufe beschränkten Unterrichtsbefugnis)
<b>Eignungsprüfung</b>	Eine Eignungsprüfung müssen besonders qualifizierter Absolventen einer Fachhochschule (ausgenommen Masterabsolventen), einer Berufsakademie oder der Württembergischen Notarakademie durchlaufen, wenn sie zur Promotion zugelassen werden wollen.
<b>Erstimmatrikulierte</b>	Studierende, die zum ersten Mal an der Universität Konstanz eingeschrieben sind und vorher nicht an einer Hochschule in Deutschland studiert haben (1. Hochschulsemester).
<b>Exchange Studies</b>	(ausländische) Studierende, die im Rahmen der (EU-) Studentenaustauschprogramme (Sokrates/Erasmus) oder auf der Grundlage von Hochschulkooperationsverträgen bzw. als Stipendiat (DAAD, Fulbright u.a.) befristet für 1 bis 2 Semester ein Teilstudium an der Universität Konstanz absolvieren.
<b>Fachsemester</b>	Zahl der Semester, die Studierende im laufenden Semester in dem zugehörigen Studienfach eingeschrieben sind. Für die Zählung maßgebend sind alle im Studienfach an der Universität Konstanz verbrachten Semester (einschl. des Semesters, in dem die Prüfung abgeschlossen wird) sowie Studienzeiten aus einem anderen Studium oder im Ausland, sofern sie für den Abschluss angerechnet werden.
<b>Fallstatistik</b>	Jeder Studierende wird mit den Studienfächern, für die er/sie immatrikuliert ist, gezählt. Studierende mit einer Fächerkombination sind in jedem ihrer angegebenen Studienfächer ausgewiesen. Gleiche Personen kommen u.U. mehrfach vor (1., 2. und 3. Studienfach).
<b>Forschungsaufenthalt</b>	Doktorand/innen ausländischer Hochschulen, die im Rahmen ihrer Promotion einen Forschungsaufenthalt an der Universität Konstanz absolvieren.
<b>Free Mover</b>	(ausländische) Studierende, die ihr Auslandsstudium außerhalb von Kooperationsvereinbarungen der Heimathochschule selbst organisieren und befristet für 1 bis 2 Semester ein Teilstudium an der Universität Konstanz absolvieren.
<b>HF / EF / NF</b>	Hauptfach / Erweiterungsfach (mit den Ausprägungen EHF und EBF) / Nebenfach
<b>Hochschulsemester</b>	Zahl der Semester, die Studierende an Hochschulen in Deutschland (einschl. ehemaliger DDR) einschl. des laufenden Semesters eingeschrieben sind. Für die Zählung maßgebend sind auch Urlaubs- und Praxissemester, nicht jedoch eventuelle Studienkollegsemester.



## noch Erläuterungen / Definitionen / Abkürzungen

### **Kopfstatistik**

Jeder Studierende wird nur 1 Mal als Person gezählt. Studierende mit einer Fächerkombination (z.B. im Lehramts- oder Magisterstudium) werden in dem Studienfach ausgewiesen, das sie als Hauptfach bzw. 1. Hauptfach gewählt haben. Die Summe aller ausgewiesenen Studierenden ergibt die Zahl der an der Universität Konstanz eingeschriebenen Studierenden.

### **Neuimmatrikulierte**

Studierende, die zum angegebenen Semester neu an der Universität Konstanz eingeschrieben wurden, und die zuvor bereits an einer Hochschule in Deutschland eingeschrieben waren (Hochschulwechsler, Studienunterbrecher).

### **Rückmelder**

Studierende, die im vorangegangenen Semester bereits an der Universität Konstanz eingeschrieben waren.



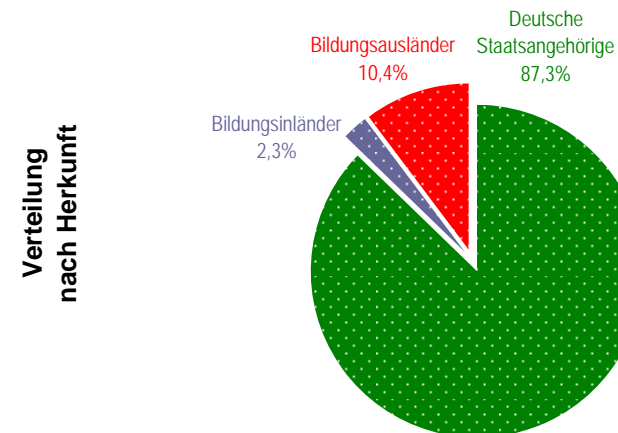
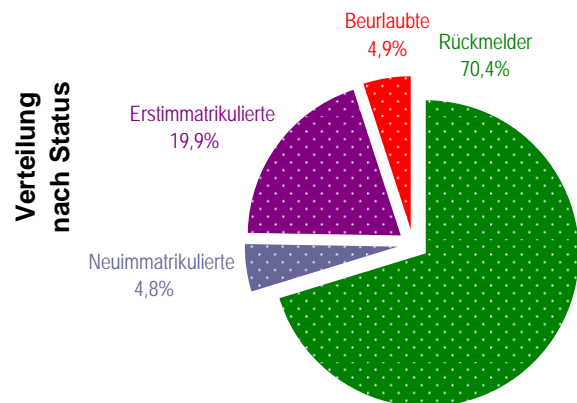
## Übersicht über die Zahl der Studierenden

(Kopfstatistik)

	2009/10			weiblich		männlich		Veränderung gegenüber Vorjahr
<b>ingeschriebene Studierende</b>	<b>9.525</b>			<b>5.284</b>	<b>55,5%</b>	<b>4.241</b>	<b>44,5%</b>	<b>+2,7%</b>
Rückmelder	6.701	70,4%		3.625	54,1%	3.076	45,9%	+2,9%
Neu- und Erstmatrikulierte	2.357	24,7%	100,0%	1.284	54,5%	1.073	45,5%	+4,3%
Neumatrikulierte	461	4,8%	19,6%	245	53,1%	216	46,9%	+21,6%
Erstmatrikulierte	1.896	19,9%	80,4%	1.068	56,3%	828	43,7%	+0,9%
Deutsche Staatsangehörige	8.317	87,3%	100,0%	4.532	54,5%	3.785	45,5%	+3,1%
davon aus Baden-Württemberg	6.246	65,6%	75,1%	3.382	54,1%	2.864	45,9%	+5,2%
davon aus der Hochschulregion Konstanz	3.298	34,6%	39,7%	1.714	52,0%	1.584	48,0%	+6,1%
Ausländische Studierende	1.208	12,7%	100,0%	752	62,3%	456	37,7%	+0,3%
davon Bildungsinländer	216	2,3%	17,9%	117	54,2%	99	45,8%	+3,3%
Ausländische Studierende ohne Bildungsinländer	992	10,4%	100,0%	635	64,0%	357	36,0%	-0,3%
davon Vollstudierende	730	7,7%	73,6%	463	63,4%	267	36,6%	-0,3%
Beurlaubte [1]	467	4,9%		299	64,0%	168	36,0%	-7,5%
Studierende [2] über 13 Hochschulsemestern Studiendauer	478	5,0%		230	48,1%	248	51,9%	+6,9%
Studierende [2] über 13 Fachsemestern Studiendauer	215	2,3%		105	48,8%	110	51,2%	+18,8%
Studierende in grundständigen Studiengängen	7.813	82,0%		4320	55,3%	3493	44,7%	-4,3%
Studierende in weiterführenden Studiengängen	746	7,8%		446	59,8%	300	40,2%	+34,9%
ingeschriebene Promotionsstudierende	665	7,0%		318	47,8%	347	52,2%	+20,7%
Free Movers, Exchange Studies, Forschungsaufenthalt	301	3,2%		199	66,1%	102	33,9%	+10,7%
Exmatrikulierte zum 30.09.	1.418	14,9%		820	57,8%	598	42,2%	-4,7%

[1] in den Studiengangsbelegungstabellen (Seite 26 ff) enthalten

[2] in grundständigen Studiengängen (Bachelor, Magister, Diplom, Lehramt Gymnasium, Erste jur. Prüfung)





## Entwicklung der Studierendenzahlen (Wintersemester)

(Kopfstatistik)

Studierende, deutsche Studierende, ausländische Studierende

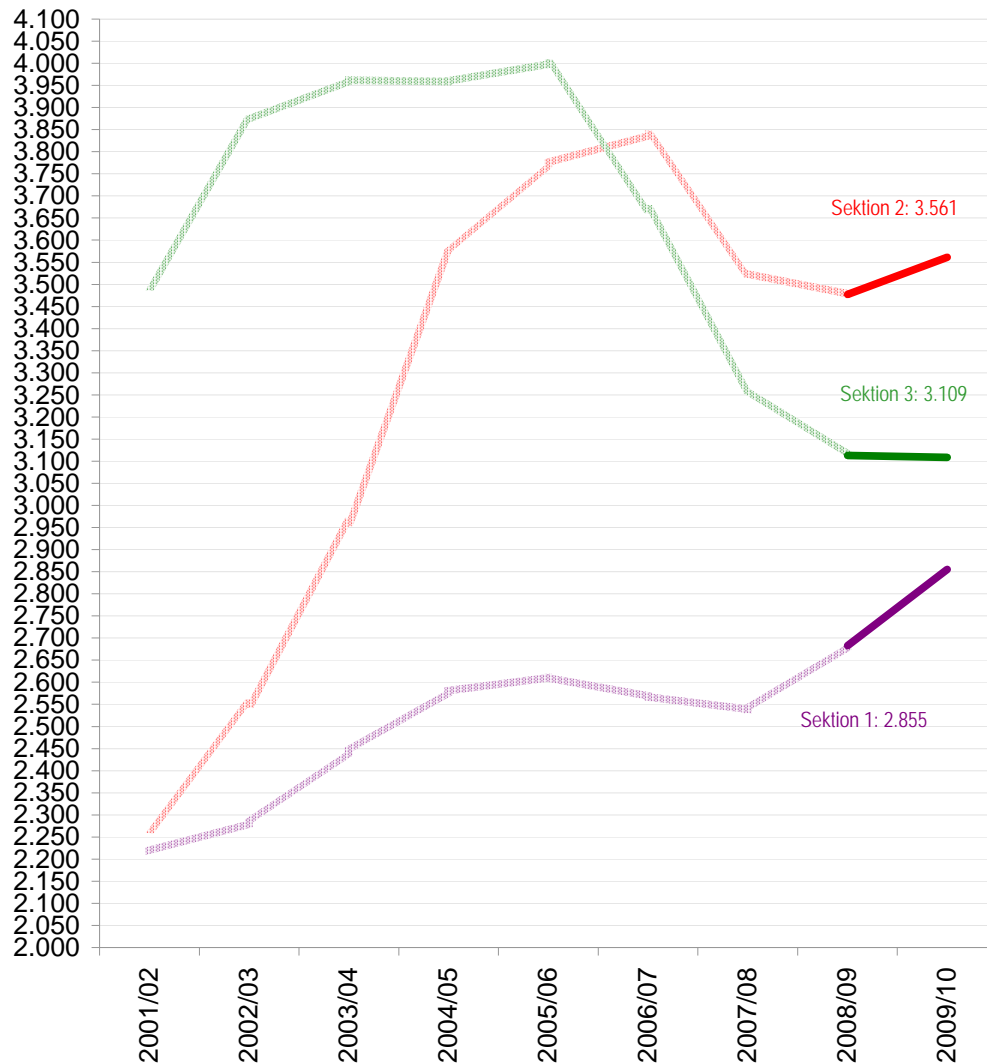


## Gesamtzahl der Studierenden nach 1. Studienfach

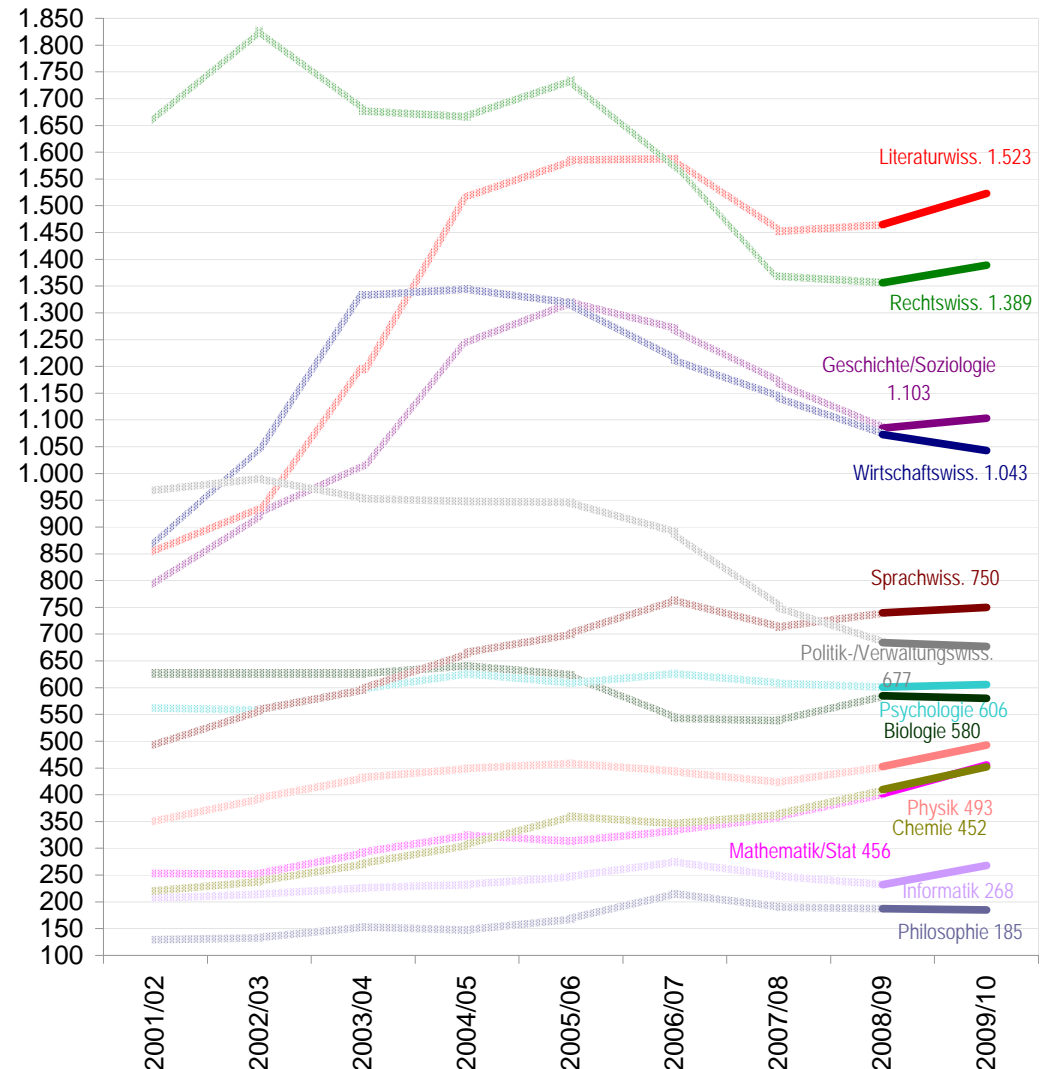
(Kopfstatistik)

Sprachen-Studiengänge (Deutsch, Englisch, Französisch, etc.) werden häufig den Fachbereichen Literatur- und Sprachwissenschaft zugeordnet. Die Studiengänge Mathematische Finanzökonomie und Mathematical Finance werden häufig den Fachbereichen Mathematik und Statistik und Wirtschaftswissenschaften zugeordnet.

Verteilung der Studierenden auf die Sektionen



Verteilung der Studierenden auf die Fachbereiche



## Gesamtzahl der Studierenden nach 1. Studienfach und Geschlecht

(Kopfstatistik)

Fachbereich	Deutsche			Ausländer			Gesamtzahlen		
	männl.	weibl.	gesamt	männl.	weibl.	gesamt	männl.	weibl.	gesamt
Mathem./Stat.	242	173	415	20	21	41	262	194	456
Informatik	191	18	209	45	14	59	236	32	268
Physik	374	81	455	32	6	38	406	87	493
Chemie	229	170	399	25	28	53	254	198	452
Biologie	182	348	530	23	27	50	205	375	580
Psychologie	118	427	545	11	50	61	129	477	606
Summe Sektion I	1.336	1.217	2.553	156	146	302	1.492	1.363	2.855
Philosophie	96	58	154	20	11	31	116	69	185
Gesch./Soziol.	522	465	987	49	67	116	571	532	1.103
Literaturwiss.	277	1.015	1.292	46	185	231	323	1.200	1.523
Sprachwiss.	150	468	618	31	101	132	181	569	750
Summe Sektion II	1.045	2.006	3.051	146	364	510	1.191	2.370	3.561
Rechtswiss.	595	659	1.254	56	79	135	651	738	1.389
Wirtschaftswiss.	515	353	868	72	103	175	587	456	1.043
Pol.-/Verw.wiss.	295	296	591	26	60	86	321	356	677
Summe Sektion III	1.405	1.308	2.713	154	242	396	1.559	1.550	3.109
<b>Gesamt</b>	<b>3.786</b>	<b>4.531</b>	<b>8.317</b>	<b>456</b>	<b>752</b>	<b>1.208</b>	<b>4.242</b>	<b>5.283</b>	<b>9.525</b>

[1] erst- und neuimmatrikulierte Studierende

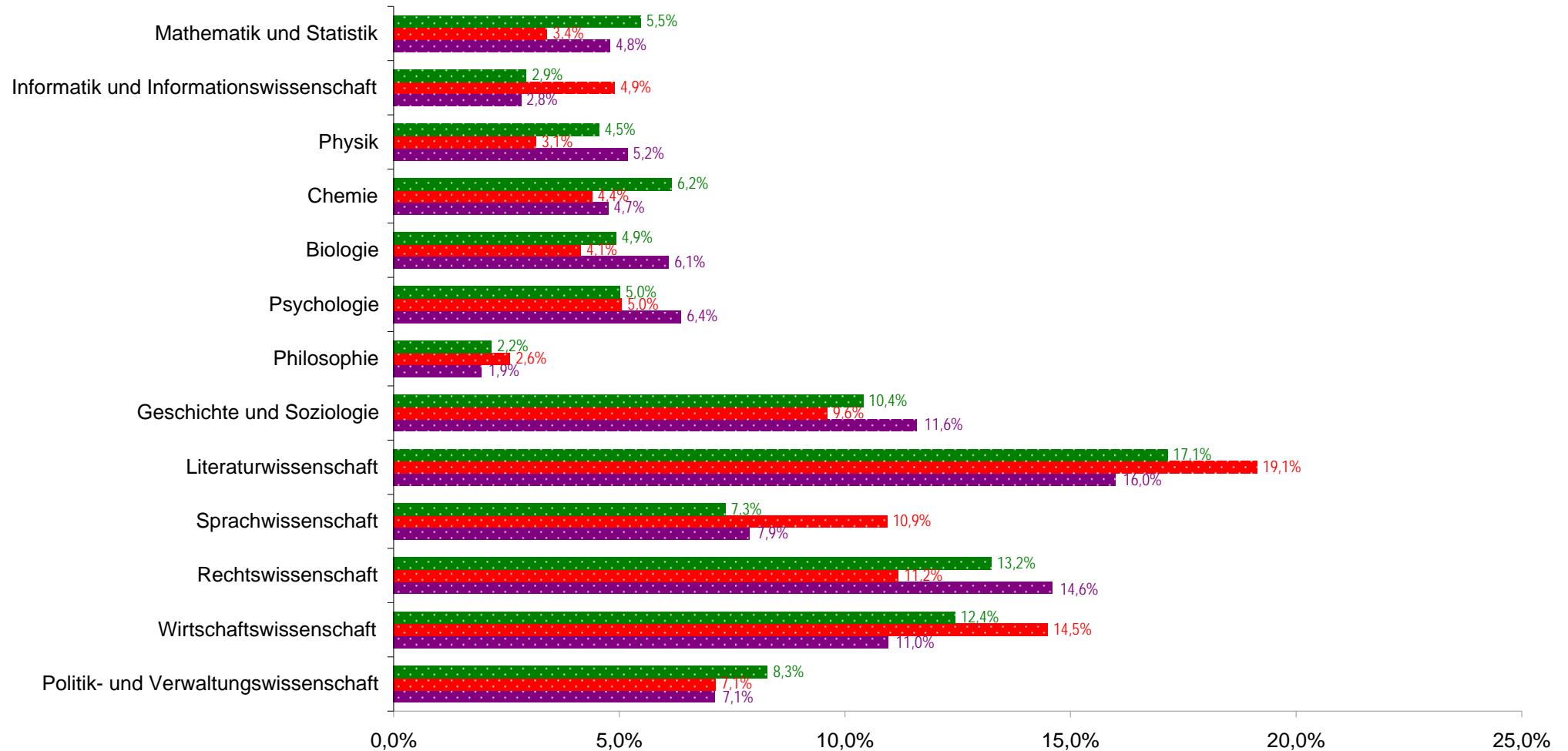
neu an die Univ. Konstanz gekommene Studierende	abs.[1]	in %
	129	28,3%
	69	25,7%
	107	21,7%
	145	32,1%
	116	20,0%
	118	19,5%
	684	24,0%
	51	27,6%
	245	22,2%
	404	26,5%
	173	23,1%
	873	24,5%
	312	22,5%
	293	28,1%
	195	28,8%
	800	25,7%
	<b>2.357</b>	<b>24,7%</b>



## noch Gesamtzahl der Studierenden nach 1. Studienfach und Geschlecht

(Kopfstatistik)

**Anfänger** (Anteil an der Gesamtheit der Studienanfänger); **Ausländer** (Anteil an der Gesamtheit der ausländischen Studierenden); **Studierende** (Anteil an der Gesamtheit der Studierenden)

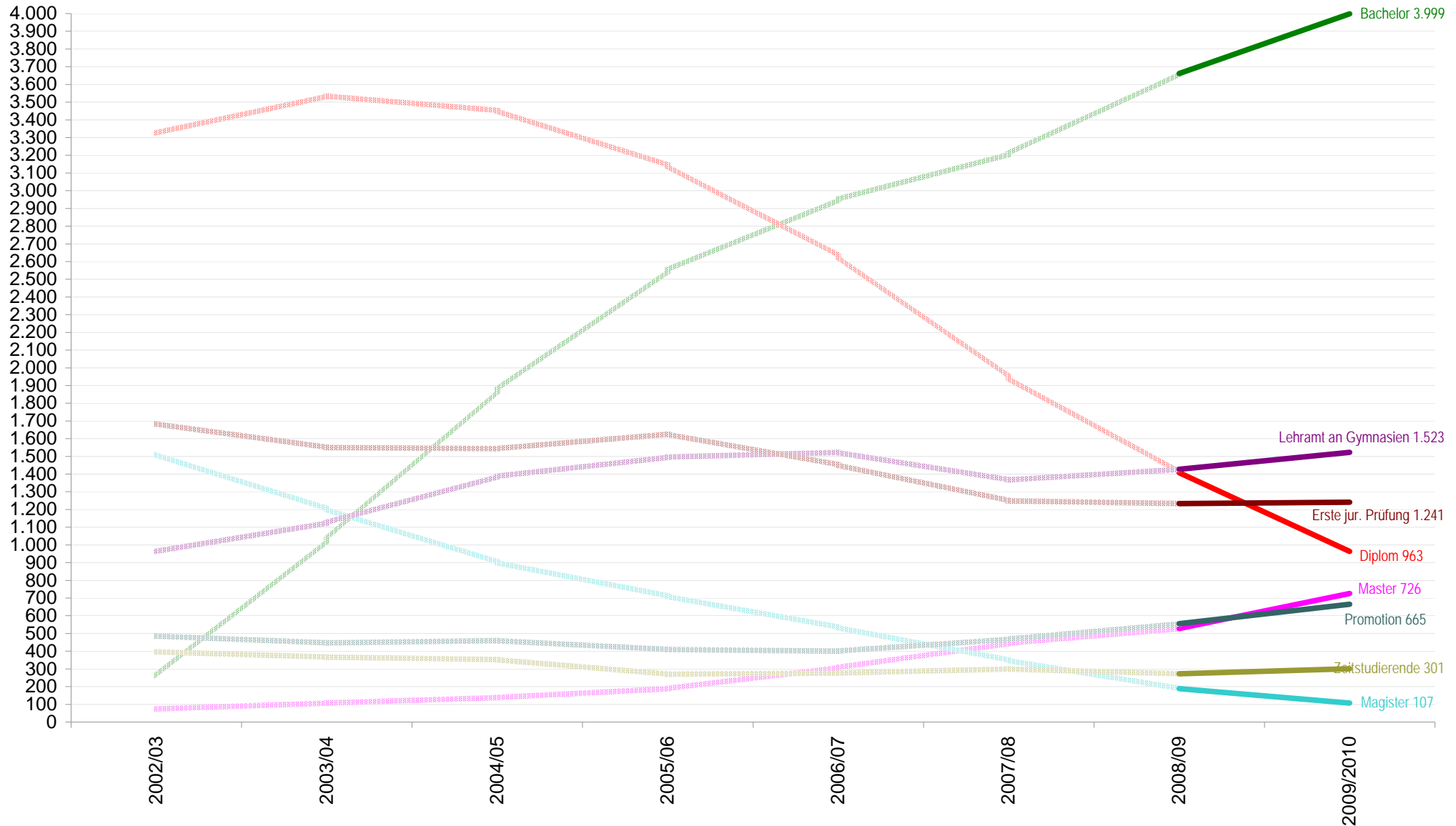


## Statistik nach Abschlusszielen im 1. Studienfach

(Kopfstatistik)

Magister einschl. Magister-Aufbau LL.M.; Lehramt an Gymnasien einschl. gymnasialer Lehramtserweiterung und künstlerischem/musischem Lehramt an Gymnasien; Zeitstudierende mit oder ohne Programmbezug (Exchange Students und Free Movers); Promotion einschl. Promotionskolleg und Promotionseignungsfeststellung

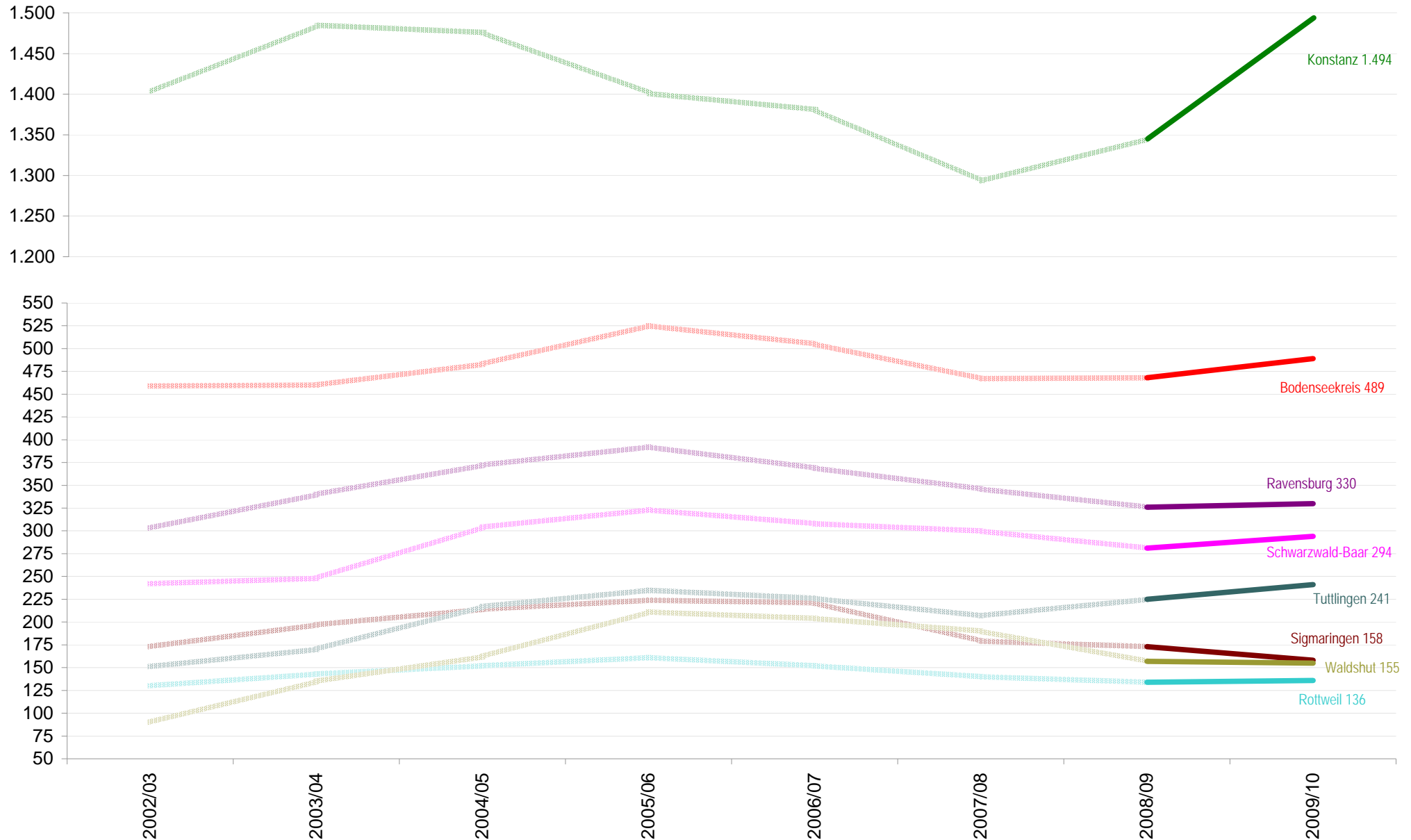
**Bachelor**; **Diplom**; **Lehramt an Gymnasien**; **Erste jur. Prüfung**; **Promotion**; **Master**; **Magister**; **Zeitstudierende**



## Studierende aus der Hochschulregion Konstanz

(Kopfstatistik)

Konstanz; Bodenseekreis; Ravensburg; Schwarzwald-Baar-Kreis; Tuttlingen; Waldshut; Sigmaringen; Rottweil



## Studienfachbelegung nach Abschlusszielen

(Fallstatistik)

### Mathematisch-Naturwissenschaftliche Sektion

#### Studienfach **Mathematik**

Abschluss	Fachsemester														Summe
	1	2	3	4	5	6	7	8	9	10	11	12	13	14 ff	
Bachelor HF	44	1	26	3	12	1	7								94
Bachelor NF	4				1						2				7
Master	3														3
Magister 1. NF														1	1
Diplom			18	3	19	4	25	3	16	1	12		6	5	112
Lehramt Gymn. 1. HF	50	1	31	0	18	5	18	3	12	4	4	1	1	2	150
Lehramt Gymn. 2. HF	36		11		13	2	9	1	10	1	7		3	1	94
Lehramt Gymn. EHF	2		1		3		1								7
Lehramt Gymn. EBF	8		3	1	3		2		3		1				21
Promotion	2	4	1	3		1		2							13
Exchange Studies	8	1													9
<b>Summe 1. HF</b>	<b>109</b>	<b>7</b>	<b>77</b>	<b>9</b>	<b>52</b>	<b>11</b>	<b>51</b>	<b>8</b>	<b>28</b>	<b>5</b>	<b>16</b>	<b>1</b>	<b>7</b>	<b>7</b>	<b>388</b>
<b>Summe 2. HF</b>	<b>36</b>	<b>0</b>	<b>11</b>	<b>0</b>	<b>13</b>	<b>2</b>	<b>9</b>	<b>1</b>	<b>10</b>	<b>1</b>	<b>7</b>	<b>0</b>	<b>3</b>	<b>1</b>	<b>94</b>
<b>Summe HF</b>	<b>145</b>	<b>7</b>	<b>88</b>	<b>9</b>	<b>65</b>	<b>13</b>	<b>60</b>	<b>9</b>	<b>38</b>	<b>6</b>	<b>23</b>	<b>1</b>	<b>10</b>	<b>8</b>	<b>482</b>
<b>Summe NF/BF</b>	<b>12</b>	<b>0</b>	<b>3</b>	<b>1</b>	<b>4</b>	<b>0</b>	<b>2</b>	<b>0</b>	<b>3</b>	<b>0</b>	<b>3</b>	<b>0</b>	<b>0</b>	<b>1</b>	<b>29</b>
<b>Summe gesamt</b>	<b>157</b>	<b>7</b>	<b>91</b>	<b>10</b>	<b>69</b>	<b>13</b>	<b>62</b>	<b>9</b>	<b>41</b>	<b>6</b>	<b>26</b>	<b>1</b>	<b>10</b>	<b>9</b>	<b>511</b>

Magister: mit Übergangsregelung eingestellt zum Wintersemester 2004/2005

#### Studienfach **Statistik**

Abschluss	Fachsemester														Summe
	1	2	3	4	5	6	7	8	9	10	11	12	13	14 ff	
Bachelor NF	7	1		1	2		1								12
<b>Summe NF/BF</b>	<b>7</b>	<b>1</b>	<b>0</b>	<b>1</b>	<b>2</b>	<b>0</b>	<b>1</b>	<b>0</b>	<b>0</b>	<b>0</b>	<b>0</b>	<b>0</b>	<b>0</b>	<b>0</b>	<b>12</b>
<b>Summe gesamt</b>	<b>7</b>	<b>1</b>	<b>0</b>	<b>1</b>	<b>2</b>	<b>0</b>	<b>1</b>	<b>0</b>	<b>0</b>	<b>0</b>	<b>0</b>	<b>0</b>	<b>0</b>	<b>0</b>	<b>12</b>

Magister: mit Übergangsregelung eingestellt zum Wintersemester 2004/2005



## noch Studienfachbelegung nach Abschlusszielen

(Fallstatistik)

### Studienfach Information Engineering

Abschluss	Fachsemester														Summe
	1	2	3	4	5	6	7	8	9	10	11	12	13	14 ff	
Bachelor HF	54		28	2	33	1	29	2	19	2	7		2	5	184
Master	24	12	8	3	7	4	7	1			1				67
Promotion						1									1
Exchange Studies	5														5
<b>Summe 1. HF</b>	<b>83</b>	<b>12</b>	<b>36</b>	<b>5</b>	<b>40</b>	<b>6</b>	<b>36</b>	<b>3</b>	<b>19</b>	<b>2</b>	<b>8</b>	<b>0</b>	<b>2</b>	<b>5</b>	<b>257</b>
<b>Summe HF</b>	<b>83</b>	<b>12</b>	<b>36</b>	<b>5</b>	<b>40</b>	<b>6</b>	<b>36</b>	<b>3</b>	<b>19</b>	<b>2</b>	<b>8</b>	<b>0</b>	<b>2</b>	<b>5</b>	<b>257</b>
<b>Summe gesamt</b>	<b>83</b>	<b>12</b>	<b>36</b>	<b>5</b>	<b>40</b>	<b>6</b>	<b>36</b>	<b>3</b>	<b>19</b>	<b>2</b>	<b>8</b>	<b>0</b>	<b>2</b>	<b>5</b>	<b>257</b>

### Studienfach Informatik

Abschluss	Fachsemester														Summe
	1	2	3	4	5	6	7	8	9	10	11	12	13	14 ff	
Bachelor NF	4	2	3		4		1		2	1					17
Magister 2. NF													2	2	4
Lehramt Gymn. 1. HF	2		1		1										4
Lehramt Gymn. 2. HF	9		3		2				1				1		16
Lehramt Gymn. EHF			1												1
Lehramt Gymn. EBF			2		1		1								4
Lehramt Gymn./EF EBF	2														2
Promotion	3	4	3	1				2		1					14
Eignungsprüfung	1														1
<b>Summe 1. HF</b>	<b>6</b>	<b>4</b>	<b>5</b>	<b>1</b>	<b>1</b>	<b>0</b>	<b>0</b>	<b>2</b>	<b>0</b>	<b>1</b>	<b>0</b>	<b>0</b>	<b>0</b>	<b>0</b>	<b>20</b>
<b>Summe 2. HF</b>	<b>9</b>	<b>0</b>	<b>3</b>	<b>0</b>	<b>2</b>	<b>0</b>	<b>0</b>	<b>0</b>	<b>1</b>	<b>0</b>	<b>0</b>	<b>0</b>	<b>1</b>	<b>0</b>	<b>16</b>
<b>Summe HF</b>	<b>15</b>	<b>4</b>	<b>8</b>	<b>1</b>	<b>3</b>	<b>0</b>	<b>0</b>	<b>2</b>	<b>1</b>	<b>1</b>	<b>0</b>	<b>0</b>	<b>1</b>	<b>0</b>	<b>36</b>
<b>Summe NF/BF</b>	<b>6</b>	<b>2</b>	<b>5</b>	<b>0</b>	<b>5</b>	<b>0</b>	<b>2</b>	<b>0</b>	<b>2</b>	<b>1</b>	<b>0</b>	<b>0</b>	<b>2</b>	<b>2</b>	<b>27</b>
<b>Summe gesamt</b>	<b>21</b>	<b>6</b>	<b>13</b>	<b>1</b>	<b>8</b>	<b>0</b>	<b>2</b>	<b>2</b>	<b>3</b>	<b>2</b>	<b>0</b>	<b>0</b>	<b>3</b>	<b>2</b>	<b>63</b>

Magister: mit Übergangsregelung eingestellt zum Wintersemester 2004/2005





## noch Studienfachbelegung nach Abschlusszielen

(Fallstatistik)

### Studienfach Informationswissenschaft

Abschluss	Fachsemester														Summe
	1	2	3	4	5	6	7	8	9	10	11	12	13	14 ff	
Promotion			1												1
<b>Summe 1. HF</b>	<b>0</b>	<b>0</b>	<b>1</b>	<b>0</b>	<b>0</b>	<b>0</b>	<b>0</b>	<b>0</b>	<b>0</b>	<b>0</b>	<b>0</b>	<b>0</b>	<b>0</b>	<b>0</b>	<b>1</b>
<b>Summe HF</b>	<b>0</b>	<b>0</b>	<b>1</b>	<b>0</b>	<b>0</b>	<b>0</b>	<b>0</b>	<b>0</b>	<b>0</b>	<b>0</b>	<b>0</b>	<b>0</b>	<b>0</b>	<b>0</b>	<b>1</b>
<b>Summe gesamt</b>	<b>0</b>	<b>0</b>	<b>1</b>	<b>0</b>	<b>0</b>	<b>0</b>	<b>0</b>	<b>0</b>	<b>0</b>	<b>0</b>	<b>0</b>	<b>0</b>	<b>0</b>	<b>0</b>	<b>1</b>

### Studienfach Physik

Abschluss	Fachsemester														Summe
	1	2	3	4	5	6	7	8	9	10	11	12	13	14 ff	
Bachelor HF	92		71	5	65	1									234
Master	3	1													4
Diplom					1	5	51	10	42	17	26	7	10	16	185
Lehramt Gymn. 1. HF	3	1			1	1	2		3		1	1	2		15
Lehramt Gymn. 2. HF	20	1	7		10		9	1	3	1	2		1		55
Lehramt Gymn. EBF	3		1		2	1		1							8
Promotion	6	20	5	7	5	4		3		1				1	52
Eignungsprüfung	1														1
Exchange Studies	4														4
Forschungsaufenthalt		1													1
<b>Summe 1. HF</b>	<b>109</b>	<b>23</b>	<b>76</b>	<b>12</b>	<b>72</b>	<b>11</b>	<b>53</b>	<b>13</b>	<b>45</b>	<b>18</b>	<b>27</b>	<b>8</b>	<b>12</b>	<b>17</b>	<b>496</b>
<b>Summe 2. HF</b>	<b>20</b>	<b>1</b>	<b>7</b>	<b>0</b>	<b>10</b>	<b>0</b>	<b>9</b>	<b>1</b>	<b>3</b>	<b>1</b>	<b>2</b>	<b>0</b>	<b>1</b>	<b>0</b>	<b>55</b>
<b>Summe HF</b>	<b>129</b>	<b>24</b>	<b>83</b>	<b>12</b>	<b>82</b>	<b>11</b>	<b>62</b>	<b>14</b>	<b>48</b>	<b>19</b>	<b>29</b>	<b>8</b>	<b>13</b>	<b>17</b>	<b>551</b>
<b>Summe NF/BF</b>	<b>3</b>	<b>0</b>	<b>1</b>	<b>0</b>	<b>2</b>	<b>1</b>	<b>0</b>	<b>1</b>	<b>0</b>	<b>0</b>	<b>0</b>	<b>0</b>	<b>0</b>	<b>0</b>	<b>8</b>
<b>Summe gesamt</b>	<b>132</b>	<b>24</b>	<b>84</b>	<b>12</b>	<b>84</b>	<b>12</b>	<b>62</b>	<b>15</b>	<b>48</b>	<b>19</b>	<b>29</b>	<b>8</b>	<b>13</b>	<b>17</b>	<b>559</b>



## noch Studienfachbelegung nach Abschlusszielen

(Fallstatistik)

### Studienfach Chemie

Abschluss	Fachsemester														Summe
	1	2	3	4	5	6	7	8	9	10	11	12	13	14 ff	
Bachelor HF	80	1	35		16	1	20		1						154
Master	16	2	23		1										42
Diplom									3	2	12		2	2	21
Lehramt Gymn. 1. HF	11		5		6		1				3	1	2	1	30
Lehramt Gymn. 2. HF	13		13	1	9		5	1	4						46
Lehramt Gymn. EHF	1								1						2
Lehramt Gymn. EBF	4						1	1							6
Promotion	3	6	11	7	10	9	10	2	1	1		1			61
Forschungsaufenthalt	1		1												2
Eignungsprüfung	1	1													2
Exchange Studies	6	3	1												10
<b>Summe 1. HF</b>	<b>119</b>	<b>13</b>	<b>76</b>	<b>7</b>	<b>33</b>	<b>10</b>	<b>31</b>	<b>2</b>	<b>6</b>	<b>3</b>	<b>15</b>	<b>2</b>	<b>4</b>	<b>3</b>	<b>324</b>
<b>Summe 2. HF</b>	<b>13</b>	<b>0</b>	<b>13</b>	<b>1</b>	<b>9</b>	<b>0</b>	<b>5</b>	<b>1</b>	<b>4</b>	<b>0</b>	<b>0</b>	<b>0</b>	<b>0</b>	<b>0</b>	<b>46</b>
<b>Summe HF</b>	<b>132</b>	<b>13</b>	<b>89</b>	<b>8</b>	<b>42</b>	<b>10</b>	<b>36</b>	<b>3</b>	<b>10</b>	<b>3</b>	<b>15</b>	<b>2</b>	<b>4</b>	<b>3</b>	<b>370</b>
<b>Summe NF/BF</b>	<b>4</b>	<b>0</b>	<b>0</b>	<b>0</b>	<b>0</b>	<b>0</b>	<b>1</b>	<b>1</b>	<b>0</b>	<b>0</b>	<b>0</b>	<b>0</b>	<b>0</b>	<b>0</b>	<b>6</b>
<b>Summe gesamt</b>	<b>136</b>	<b>13</b>	<b>89</b>	<b>8</b>	<b>42</b>	<b>10</b>	<b>37</b>	<b>4</b>	<b>10</b>	<b>3</b>	<b>15</b>	<b>2</b>	<b>4</b>	<b>3</b>	<b>376</b>

Diplom: mit Übergangsregelung eingestellt zum Wintersemester 2005/2006

### Studienfach Life Science

Abschluss	Fachsemester														Summe
	1	2	3	4	5	6	7	8	9	10	11	12	13	14 ff	
Bachelor HF	41		35	2	30	4	10								122
Master	16	2	13	2	4										37
<b>Summe 1. HF</b>	<b>57</b>	<b>2</b>	<b>48</b>	<b>4</b>	<b>34</b>	<b>4</b>	<b>10</b>	<b>0</b>	<b>0</b>	<b>0</b>	<b>0</b>	<b>0</b>	<b>0</b>	<b>0</b>	<b>159</b>
<b>Summe HF</b>	<b>57</b>	<b>2</b>	<b>48</b>	<b>4</b>	<b>34</b>	<b>4</b>	<b>10</b>	<b>0</b>	<b>0</b>	<b>0</b>	<b>0</b>	<b>0</b>	<b>0</b>	<b>0</b>	<b>159</b>
<b>Summe gesamt</b>	<b>57</b>	<b>2</b>	<b>48</b>	<b>4</b>	<b>34</b>	<b>4</b>	<b>10</b>	<b>0</b>	<b>0</b>	<b>0</b>	<b>0</b>	<b>0</b>	<b>0</b>	<b>0</b>	<b>159</b>



## noch Studienfachbelegung nach Abschlusszielen

(Fallstatistik)

### Studienfach Biologie

Abschluss	Fachsemester														Summe
	1	2	3	4	5	6	7	8	9	10	11	12	13	14 ff	
Diplom						1		2	1	7	34	1	12	3	61
Lehramt Gymn. 1. HF	15		15	1	14	2	7	4	9	1	5		1	1	75
Lehramt Gymn. 2. HF	9	1	5		6	1	3		4	2	1			1	33
Lehramt Gymn. EHF		1	1	1											3
Lehramt Gymn. EBF	10		11	3	3	1	3	2	2						35
Promotion	6	15	16	14	14	4	10	4	1				1		85
Eignungsprüfung		1													1
Exchange Studies	3														3
<b>Summe 1. HF</b>	<b>24</b>	<b>17</b>	<b>32</b>	<b>16</b>	<b>28</b>	<b>7</b>	<b>17</b>	<b>10</b>	<b>11</b>	<b>8</b>	<b>39</b>	<b>1</b>	<b>14</b>	<b>4</b>	<b>228</b>
<b>Summe 2. HF</b>	<b>9</b>	<b>1</b>	<b>5</b>	<b>0</b>	<b>6</b>	<b>1</b>	<b>3</b>	<b>0</b>	<b>4</b>	<b>2</b>	<b>1</b>	<b>0</b>	<b>0</b>	<b>1</b>	<b>33</b>
<b>Summe HF</b>	<b>33</b>	<b>18</b>	<b>37</b>	<b>16</b>	<b>34</b>	<b>8</b>	<b>20</b>	<b>10</b>	<b>15</b>	<b>10</b>	<b>40</b>	<b>1</b>	<b>14</b>	<b>5</b>	<b>261</b>
<b>Summe NF/BF</b>	<b>10</b>	<b>0</b>	<b>11</b>	<b>3</b>	<b>3</b>	<b>1</b>	<b>3</b>	<b>2</b>	<b>2</b>	<b>0</b>	<b>0</b>	<b>0</b>	<b>0</b>	<b>0</b>	<b>35</b>
<b>Summe gesamt</b>	<b>43</b>	<b>18</b>	<b>48</b>	<b>19</b>	<b>37</b>	<b>9</b>	<b>23</b>	<b>12</b>	<b>17</b>	<b>10</b>	<b>40</b>	<b>1</b>	<b>14</b>	<b>5</b>	<b>296</b>

Diplom: mit Übergangsregelung eingestellt zum Wintersemester 2005/2006

### Studienfach Biological Sciences

Abschluss	Fachsemester														Summe
	1	2	3	4	5	6	7	8	9	10	11	12	13	14 ff	
Bachelor HF	88	1	108	5	73	1	15						1		292
Master	29	12	26	2	3		2								74
Exchange Studies	2	1													3
<b>Summe 1. HF</b>	<b>119</b>	<b>14</b>	<b>134</b>	<b>7</b>	<b>76</b>	<b>1</b>	<b>17</b>	<b>0</b>	<b>0</b>	<b>0</b>	<b>0</b>	<b>0</b>	<b>1</b>	<b>0</b>	<b>369</b>
<b>Summe HF</b>	<b>119</b>	<b>14</b>	<b>134</b>	<b>7</b>	<b>76</b>	<b>1</b>	<b>17</b>	<b>0</b>	<b>0</b>	<b>0</b>	<b>0</b>	<b>0</b>	<b>1</b>	<b>0</b>	<b>369</b>
<b>Summe gesamt</b>	<b>119</b>	<b>14</b>	<b>134</b>	<b>7</b>	<b>76</b>	<b>1</b>	<b>17</b>	<b>0</b>	<b>0</b>	<b>0</b>	<b>0</b>	<b>0</b>	<b>1</b>	<b>0</b>	<b>369</b>



**noch Studienfachbelegung nach Abschlusszielen**

(Fallstatistik)

**Studienfach Psychologie**

Abschluss	Fachsemester														Summe
	1	2	3	4	5	6	7	8	9	10	11	12	13	14 ff	
Bachelor HF	92	4	79	2	31	1	3		1	1					214
Master	20	12	22	5	13		2	1							75
Diplom		1		5	35	13	52	14	43	14	48	9	14	15	263
Promotion	2	13	7	2	7	5	1	5			1			3	46
Eignungsprüfung	1	2													3
Exchange Studies	6	1													7
<b>Summe 1. HF</b>	<b>121</b>	<b>33</b>	<b>108</b>	<b>14</b>	<b>86</b>	<b>19</b>	<b>58</b>	<b>20</b>	<b>44</b>	<b>15</b>	<b>49</b>	<b>9</b>	<b>14</b>	<b>18</b>	<b>608</b>
<b>Summe HF</b>	<b>121</b>	<b>33</b>	<b>108</b>	<b>14</b>	<b>86</b>	<b>19</b>	<b>58</b>	<b>20</b>	<b>44</b>	<b>15</b>	<b>49</b>	<b>9</b>	<b>14</b>	<b>18</b>	<b>608</b>
<b>Summe gesamt</b>	<b>121</b>	<b>33</b>	<b>108</b>	<b>14</b>	<b>86</b>	<b>19</b>	<b>58</b>	<b>20</b>	<b>44</b>	<b>15</b>	<b>49</b>	<b>9</b>	<b>14</b>	<b>18</b>	<b>608</b>

Magister: mit Übergangsregelung eingestellt zum WS 1997/98 (Hauptfach) bzw. WS 2001/02 (Nebenfach)



## noch Studienfachbelegung nach Abschlusszielen

(Fallstatistik)

### Geisteswissenschaftliche Sektion

#### Studienfach Philosophie

Abschluss	Fachsemester														Summe
	1	2	3	4	5	6	7	8	9	10	11	12	13	14 ff	
Bachelor HF	39		21	2	11	5	17	2	5		2				104
Bachelor NF	27	2	14	7	12	1	7	1	6		3				80
Master	5	2	4		1		1	1							14
Magister 1. HF													1	5	6
Magister 2. HF														2	2
Magister 1. NF														3	3
Magister 2. NF													1	2	3
Lehramt Gymn. 1. HF														1	1
Promotion	1	4	2		2		1	3		1	1	1		1	17
Exchange Studies	9	1	2												12
<b>Summe 1. HF</b>	<b>54</b>	<b>7</b>	<b>29</b>	<b>2</b>	<b>14</b>	<b>5</b>	<b>19</b>	<b>6</b>	<b>5</b>	<b>1</b>	<b>3</b>	<b>1</b>	<b>1</b>	<b>7</b>	<b>154</b>
<b>Summe 2. HF</b>	<b>0</b>	<b>0</b>	<b>0</b>	<b>0</b>	<b>0</b>	<b>0</b>	<b>0</b>	<b>0</b>	<b>0</b>	<b>0</b>	<b>0</b>	<b>0</b>	<b>0</b>	<b>2</b>	<b>2</b>
<b>Summe HF</b>	<b>54</b>	<b>7</b>	<b>29</b>	<b>2</b>	<b>14</b>	<b>5</b>	<b>19</b>	<b>6</b>	<b>5</b>	<b>1</b>	<b>3</b>	<b>1</b>	<b>1</b>	<b>9</b>	<b>156</b>
<b>Summe NF/BF</b>	<b>27</b>	<b>2</b>	<b>14</b>	<b>7</b>	<b>12</b>	<b>1</b>	<b>7</b>	<b>1</b>	<b>6</b>	<b>0</b>	<b>3</b>	<b>0</b>	<b>1</b>	<b>5</b>	<b>86</b>
<b>Summe gesamt</b>	<b>81</b>	<b>9</b>	<b>43</b>	<b>9</b>	<b>26</b>	<b>6</b>	<b>26</b>	<b>7</b>	<b>11</b>	<b>1</b>	<b>6</b>	<b>1</b>	<b>2</b>	<b>14</b>	<b>242</b>

Magister: mit Übergangsregelung eingestellt zum Wintersemester 2002/2003, Lehramt Gymnasium: für Studienanfänger seit WS 2000/01 nur noch Studienfach Philosophie/Ethik möglich



**noch Studienfachbelegung nach Abschlusszielen**

(Fallstatistik)

Studienfach **Philosophie/Ethik**

Fachsemester

Abschluss	1	2	3	4	5	6	7	8	9	10	11	12	13	14 ff	Summe
Lehramt Gymn. 1. HF	11		8		6	1	3	2	5		1	1		3	41
Lehramt Gymn. 2. HF	45		25	4	21	4	19	4	10	4	7	1	1	1	146
Lehramt Gymn. EHF	7	1	7	1	8		1	1	2	2	1				31
Lehramt Gymn. EBF							1	1							2
<b>Summe 1. HF</b>	<b>18</b>	<b>1</b>	<b>15</b>	<b>1</b>	<b>14</b>	<b>1</b>	<b>4</b>	<b>3</b>	<b>7</b>	<b>2</b>	<b>2</b>	<b>1</b>	<b>0</b>	<b>3</b>	<b>72</b>
<b>Summe 2. HF</b>	<b>45</b>	<b>0</b>	<b>25</b>	<b>4</b>	<b>21</b>	<b>4</b>	<b>19</b>	<b>4</b>	<b>10</b>	<b>4</b>	<b>7</b>	<b>1</b>	<b>1</b>	<b>1</b>	<b>146</b>
<b>Summe HF</b>	<b>63</b>	<b>1</b>	<b>40</b>	<b>5</b>	<b>35</b>	<b>5</b>	<b>23</b>	<b>7</b>	<b>17</b>	<b>6</b>	<b>9</b>	<b>2</b>	<b>1</b>	<b>4</b>	<b>218</b>
<b>Summe NF/BF</b>	<b>0</b>	<b>0</b>	<b>0</b>	<b>0</b>	<b>0</b>	<b>0</b>	<b>1</b>	<b>1</b>	<b>0</b>	<b>0</b>	<b>0</b>	<b>0</b>	<b>0</b>	<b>0</b>	<b>2</b>
<b>Summe gesamt</b>	<b>63</b>	<b>1</b>	<b>40</b>	<b>5</b>	<b>35</b>	<b>5</b>	<b>24</b>	<b>8</b>	<b>17</b>	<b>6</b>	<b>9</b>	<b>2</b>	<b>1</b>	<b>4</b>	<b>220</b>



## noch Studienfachbelegung nach Abschlusszielen

(Fallstatistik)

### Studienfach **Geschichte**

Abschluss	Fachsemester														Summe
	1	2	3	4	5	6	7	8	9	10	11	12	13	14 ff	
Bachelor HF	51	1	24	7	18	7	25	5	5	2	2		1		148
Bachelor NF	34	7	16	6	6	4	13		9	1	7		2		105
Master	8	4	7	3	6	1									29
Magister 1. HF														8	8
Magister 2. HF											1			1	2
Magister 2. NF												1	2	6	9
Lehramt Gymn. 1. HF	35		22	3	15	2	14	10	11	5	12	5	6	5	145
Lehramt Gymn. 2. HF	63		50	3	20	4	19	9	20	14	18	6	6	3	235
Lehramt Gymn. EHF	10	2	3	1	4	1		1	1	1	2				26
Lehramt Gymn. EBF	10		7	2	5		5		2	1	4	1	1		38
Lehramt Gymn./EF EBF				1											1
Promotion	4	10	3	4	5	4	5		1	2	1		1		40
Eignungsprüfung	1														1
Exchange Studies	11		1												12
<b>Summe 1. HF</b>	<b>120</b>	<b>17</b>	<b>60</b>	<b>18</b>	<b>48</b>	<b>15</b>	<b>44</b>	<b>16</b>	<b>18</b>	<b>10</b>	<b>17</b>	<b>5</b>	<b>8</b>	<b>13</b>	<b>409</b>
<b>Summe 2. HF</b>	<b>63</b>	<b>0</b>	<b>50</b>	<b>3</b>	<b>20</b>	<b>4</b>	<b>19</b>	<b>9</b>	<b>20</b>	<b>14</b>	<b>19</b>	<b>6</b>	<b>6</b>	<b>4</b>	<b>237</b>
<b>Summe HF</b>	<b>183</b>	<b>17</b>	<b>110</b>	<b>21</b>	<b>68</b>	<b>19</b>	<b>63</b>	<b>25</b>	<b>38</b>	<b>24</b>	<b>36</b>	<b>11</b>	<b>14</b>	<b>17</b>	<b>646</b>
<b>Summe NF/BF</b>	<b>44</b>	<b>7</b>	<b>23</b>	<b>9</b>	<b>11</b>	<b>4</b>	<b>18</b>	<b>0</b>	<b>11</b>	<b>2</b>	<b>11</b>	<b>2</b>	<b>5</b>	<b>6</b>	<b>153</b>
<b>Summe gesamt</b>	<b>227</b>	<b>24</b>	<b>133</b>	<b>30</b>	<b>79</b>	<b>23</b>	<b>81</b>	<b>25</b>	<b>49</b>	<b>26</b>	<b>47</b>	<b>13</b>	<b>19</b>	<b>23</b>	<b>799</b>

Magister: mit Übergangsregelung eingestellt zum Wintersemester 2003/2004



**noch Studienfachbelegung nach Abschlusszielen**

(Fallstatistik)

Studienfach **Soziologie**

Fachsemester

Abschluss	1	2	3	4	5	6	7	8	9	10	11	12	13	14 ff	Summe
Bachelor HF	83	5	72	13	48	10	36	2	18	7	22	2	6		324
Bachelor NF	52	9	15	8	17	3	8	2	5	1	4		3		127
Master	15	12	12	2	2										43
Magister 1. HF												2	5	24	31
Magister 1. NF														1	1
Magister 2. NF											1		3	4	8
Promotion	1	4	6	2	4		1	1	1	1	1	1		1	24
Exchange Studies	5	1													6
<b>Summe 1. HF</b>	<b>103</b>	<b>22</b>	<b>90</b>	<b>17</b>	<b>54</b>	<b>10</b>	<b>37</b>	<b>3</b>	<b>19</b>	<b>8</b>	<b>23</b>	<b>5</b>	<b>11</b>	<b>25</b>	<b>427</b>
<b>Summe 2. HF</b>	<b>1</b>	<b>0</b>	<b>0</b>	<b>0</b>	<b>0</b>	<b>0</b>	<b>0</b>	<b>0</b>	<b>0</b>	<b>0</b>	<b>0</b>	<b>0</b>	<b>0</b>	<b>0</b>	<b>1</b>
<b>Summe HF</b>	<b>104</b>	<b>22</b>	<b>90</b>	<b>17</b>	<b>54</b>	<b>10</b>	<b>37</b>	<b>3</b>	<b>19</b>	<b>8</b>	<b>23</b>	<b>5</b>	<b>11</b>	<b>25</b>	<b>428</b>
<b>Summe NF/BF</b>	<b>52</b>	<b>9</b>	<b>15</b>	<b>8</b>	<b>17</b>	<b>3</b>	<b>8</b>	<b>2</b>	<b>5</b>	<b>1</b>	<b>5</b>	<b>0</b>	<b>6</b>	<b>5</b>	<b>136</b>
<b>Summe gesamt</b>	<b>156</b>	<b>31</b>	<b>105</b>	<b>25</b>	<b>71</b>	<b>13</b>	<b>45</b>	<b>5</b>	<b>24</b>	<b>9</b>	<b>28</b>	<b>5</b>	<b>17</b>	<b>30</b>	<b>564</b>

Magister: mit Übergangsregelung eingestellt zum Wintersemester 2004/2005





## noch Studienfachbelegung nach Abschlusszielen

(Fallstatistik)

### Studienfach Sport / Sportwissenschaft

Abschluss	Fachsemester														Summe
	1	2	3	4	5	6	7	8	9	10	11	12	13	14 ff	
Bachelor HF	37		17		18	2	18	2	5		1		1	3	104
Master	10	10	7	4	4	1	3		1						40
Lehramt Gymn. 1. HF	24	1	21		27	6	24	4	7	8	14	2	2	3	143
Lehramt Gymn. 2. HF	26		16	3	6	2	11	4	12	2	6	1		2	91
Lehramt Gymn. EHF	2	1	1		3	1			1				1		10
Lehramt Gymn. EBF	2		2		1				1		1				7
künstlerisches Lehramt Gymn. EBF*							1								1
Promotion		3	6	2	5	3	2								21
<b>Summe 1. HF</b>	<b>73</b>	<b>15</b>	<b>52</b>	<b>6</b>	<b>57</b>	<b>13</b>	<b>47</b>	<b>6</b>	<b>14</b>	<b>8</b>	<b>15</b>	<b>2</b>	<b>4</b>	<b>6</b>	<b>318</b>
<b>Summe 2. HF</b>	<b>26</b>	<b>0</b>	<b>16</b>	<b>3</b>	<b>6</b>	<b>2</b>	<b>11</b>	<b>4</b>	<b>12</b>	<b>2</b>	<b>6</b>	<b>1</b>	<b>0</b>	<b>2</b>	<b>91</b>
<b>Summe HF</b>	<b>99</b>	<b>15</b>	<b>68</b>	<b>9</b>	<b>63</b>	<b>15</b>	<b>58</b>	<b>10</b>	<b>26</b>	<b>10</b>	<b>21</b>	<b>3</b>	<b>4</b>	<b>8</b>	<b>409</b>
<b>Summe NF/BF</b>	<b>2</b>	<b>0</b>	<b>2</b>	<b>0</b>	<b>1</b>	<b>0</b>	<b>1</b>	<b>0</b>	<b>1</b>	<b>0</b>	<b>1</b>	<b>0</b>	<b>0</b>	<b>0</b>	<b>8</b>
<b>Summe gesamt</b>	<b>101</b>	<b>15</b>	<b>70</b>	<b>9</b>	<b>64</b>	<b>15</b>	<b>59</b>	<b>10</b>	<b>27</b>	<b>10</b>	<b>22</b>	<b>3</b>	<b>4</b>	<b>8</b>	<b>417</b>

\* Studierende der Kunsthochschule Stuttgart

### Studienfach Erziehungswissenschaft

Abschluss	Fachsemester														Summe
	1	2	3	4	5	6	7	8	9	10	11	12	13	14 ff	
Promotion		1		1											2
<b>Summe 1. HF</b>	<b>0</b>	<b>1</b>	<b>0</b>	<b>1</b>	<b>0</b>	<b>0</b>	<b>0</b>	<b>0</b>	<b>0</b>	<b>0</b>	<b>0</b>	<b>0</b>	<b>0</b>	<b>0</b>	<b>2</b>
<b>Summe HF</b>	<b>0</b>	<b>1</b>	<b>0</b>	<b>1</b>	<b>0</b>	<b>0</b>	<b>0</b>	<b>0</b>	<b>0</b>	<b>0</b>	<b>0</b>	<b>0</b>	<b>0</b>	<b>0</b>	<b>2</b>
<b>Summe gesamt</b>	<b>0</b>	<b>1</b>	<b>0</b>	<b>1</b>	<b>0</b>	<b>0</b>	<b>0</b>	<b>0</b>	<b>0</b>	<b>0</b>	<b>0</b>	<b>0</b>	<b>0</b>	<b>0</b>	<b>2</b>



## noch Studienfachbelegung nach Abschlusszielen

(Fallstatistik)

### Studienfach Literaturwissenschaft

Abschluss	Fachsemester														Summe
	1	2	3	4	5	6	7	8	9	10	11	12	13	14 ff	
Promotion	2	1	2												5
<b>Summe 1. HF</b>	<b>2</b>	<b>1</b>	<b>2</b>	<b>0</b>	<b>0</b>	<b>0</b>	<b>0</b>	<b>0</b>	<b>0</b>	<b>0</b>	<b>0</b>	<b>0</b>	<b>0</b>	<b>0</b>	<b>5</b>
<b>Summe HF</b>	<b>2</b>	<b>1</b>	<b>2</b>	<b>0</b>	<b>0</b>	<b>0</b>	<b>0</b>	<b>0</b>	<b>0</b>	<b>0</b>	<b>0</b>	<b>0</b>	<b>0</b>	<b>0</b>	<b>5</b>
<b>Summe gesamt</b>	<b>2</b>	<b>1</b>	<b>2</b>	<b>0</b>	<b>0</b>	<b>0</b>	<b>0</b>	<b>0</b>	<b>0</b>	<b>0</b>	<b>0</b>	<b>0</b>	<b>0</b>	<b>0</b>	<b>5</b>

### Studienfach Germanistik

Abschluss	Fachsemester														Summe
	1	2	3	4	5	6	7	8	9	10	11	12	13	14 ff	
Exchange Studies	5														5
Promotion	1	2	2												5
<b>Summe 1. HF</b>	<b>6</b>	<b>2</b>	<b>2</b>	<b>0</b>	<b>0</b>	<b>0</b>	<b>0</b>	<b>0</b>	<b>0</b>	<b>0</b>	<b>0</b>	<b>0</b>	<b>0</b>	<b>0</b>	<b>10</b>
<b>Summe HF</b>	<b>6</b>	<b>2</b>	<b>2</b>	<b>0</b>	<b>0</b>	<b>0</b>	<b>0</b>	<b>0</b>	<b>0</b>	<b>0</b>	<b>0</b>	<b>0</b>	<b>0</b>	<b>0</b>	<b>10</b>
<b>Summe gesamt</b>	<b>6</b>	<b>2</b>	<b>2</b>	<b>0</b>	<b>0</b>	<b>0</b>	<b>0</b>	<b>0</b>	<b>0</b>	<b>0</b>	<b>0</b>	<b>0</b>	<b>0</b>	<b>0</b>	<b>10</b>

### Studienfach Deutsche Literatur

Abschluss	Fachsemester														Summe
	1	2	3	4	5	6	7	8	9	10	11	12	13	14 ff	
Bachelor HF	64	4	16	8	24	5	8	4	5	4	5	1	2		150
Bachelor NF	24	9	25	8	19	4	12	2	7		3		1		114
Master	9	6	5	9	7	4									40
Magister 1. HF										1			1	16	18
Magister 1. NF													1	1	2
Magister 2. NF														4	4
Promotion				4	7	1	1	2	1	2				4	22
Exchange Studies	14	1													15
<b>Summe 1. HF</b>	<b>87</b>	<b>11</b>	<b>21</b>	<b>21</b>	<b>38</b>	<b>10</b>	<b>9</b>	<b>6</b>	<b>6</b>	<b>7</b>	<b>5</b>	<b>1</b>	<b>3</b>	<b>20</b>	<b>245</b>
<b>Summe HF</b>	<b>87</b>	<b>11</b>	<b>21</b>	<b>21</b>	<b>38</b>	<b>10</b>	<b>9</b>	<b>6</b>	<b>6</b>	<b>7</b>	<b>5</b>	<b>1</b>	<b>3</b>	<b>20</b>	<b>245</b>
<b>Summe NF/BF</b>	<b>24</b>	<b>9</b>	<b>25</b>	<b>8</b>	<b>19</b>	<b>4</b>	<b>12</b>	<b>2</b>	<b>7</b>	<b>0</b>	<b>3</b>	<b>0</b>	<b>2</b>	<b>5</b>	<b>120</b>
<b>Summe gesamt</b>	<b>111</b>	<b>20</b>	<b>46</b>	<b>29</b>	<b>57</b>	<b>14</b>	<b>21</b>	<b>8</b>	<b>13</b>	<b>7</b>	<b>8</b>	<b>1</b>	<b>5</b>	<b>25</b>	<b>365</b>

Magister: mit Übergangsregelung eingestellt zum Wintersemester 2003/2004



## noch Studienfachbelegung nach Abschlusszielen

(Fallstatistik)

Studienfach **Gender Studies**

Fachsemester

Abschluss	1	2	3	4	5	6	7	8	9	10	11	12	13	14 ff	Summe
Bachelor NF	35	5	24	3	10	6	4	1	6	2	6	1	5		108
<b>Summe NF/BF</b>	<b>35</b>	<b>5</b>	<b>24</b>	<b>3</b>	<b>10</b>	<b>6</b>	<b>4</b>	<b>1</b>	<b>6</b>	<b>2</b>	<b>6</b>	<b>1</b>	<b>5</b>	<b>0</b>	<b>108</b>
<b>Summe gesamt</b>	<b>35</b>	<b>5</b>	<b>24</b>	<b>3</b>	<b>10</b>	<b>6</b>	<b>4</b>	<b>1</b>	<b>6</b>	<b>2</b>	<b>6</b>	<b>1</b>	<b>5</b>	<b>0</b>	<b>108</b>



## noch Studienfachbelegung nach Abschlusszielen

(Fallstatistik)

### Studienfach Anglistik

Abschluss	Fachsemester														Summe
	1	2	3	4	5	6	7	8	9	10	11	12	13	14 ff	
Promotion			1												1
<b>Summe 1. HF</b>	<b>0</b>	<b>0</b>	<b>1</b>	<b>0</b>	<b>0</b>	<b>0</b>	<b>0</b>	<b>0</b>	<b>0</b>	<b>0</b>	<b>0</b>	<b>0</b>	<b>0</b>	<b>0</b>	<b>1</b>
<b>Summe HF</b>	<b>0</b>	<b>0</b>	<b>1</b>	<b>0</b>	<b>0</b>	<b>0</b>	<b>0</b>	<b>0</b>	<b>0</b>	<b>0</b>	<b>0</b>	<b>0</b>	<b>0</b>	<b>0</b>	<b>1</b>
<b>Summe gesamt</b>	<b>0</b>	<b>0</b>	<b>1</b>	<b>0</b>	<b>0</b>	<b>0</b>	<b>0</b>	<b>0</b>	<b>0</b>	<b>0</b>	<b>0</b>	<b>0</b>	<b>0</b>	<b>0</b>	<b>1</b>

### Studienfach Englische und Amerikanische Literatur

Abschluss	Fachsemester														Summe
	1	2	3	4	5	6	7	8	9	10	11	12	13	14 ff	
Magister 1. HF														12	12
Magister 2. HF										1				1	2
Magister 2. NF														3	3
<b>Summe 1. HF</b>	<b>0</b>	<b>0</b>	<b>0</b>	<b>0</b>	<b>0</b>	<b>0</b>	<b>0</b>	<b>0</b>	<b>0</b>	<b>0</b>	<b>0</b>	<b>0</b>	<b>0</b>	<b>12</b>	<b>12</b>
<b>Summe 2. HF</b>	<b>0</b>	<b>0</b>	<b>0</b>	<b>0</b>	<b>0</b>	<b>0</b>	<b>0</b>	<b>0</b>	<b>0</b>	<b>1</b>	<b>0</b>	<b>0</b>	<b>0</b>	<b>1</b>	<b>2</b>
<b>Summe HF</b>	<b>0</b>	<b>0</b>	<b>0</b>	<b>0</b>	<b>0</b>	<b>0</b>	<b>0</b>	<b>0</b>	<b>0</b>	<b>1</b>	<b>0</b>	<b>0</b>	<b>0</b>	<b>13</b>	<b>14</b>
<b>Summe NF/BF</b>	<b>0</b>	<b>0</b>	<b>0</b>	<b>0</b>	<b>0</b>	<b>0</b>	<b>0</b>	<b>0</b>	<b>0</b>	<b>0</b>	<b>0</b>	<b>0</b>	<b>0</b>	<b>3</b>	<b>3</b>
<b>Summe gesamt</b>	<b>0</b>	<b>0</b>	<b>0</b>	<b>0</b>	<b>0</b>	<b>0</b>	<b>0</b>	<b>0</b>	<b>0</b>	<b>1</b>	<b>0</b>	<b>0</b>	<b>0</b>	<b>16</b>	<b>17</b>

Studienfach mit Übergangsregelung eingestellt zum Wintersemester 2003/2004

### Studienfach British and American Studies

Abschluss	Fachsemester														Summe
	1	2	3	4	5	6	7	8	9	10	11	12	13	14 ff	
Bachelor HF	37	8	26	14	25	10	10	3	10	1	5		1		150
Bachelor NF	62	6	20	14	8	5	12		3	2	2	1	1		136
Master	7	2	4	2	1										16
Promotion				2			1	1			1				5
Exchange Studies	8														8
<b>Summe 1. HF</b>	<b>52</b>	<b>10</b>	<b>30</b>	<b>18</b>	<b>26</b>	<b>10</b>	<b>11</b>	<b>4</b>	<b>10</b>	<b>1</b>	<b>6</b>	<b>0</b>	<b>1</b>	<b>0</b>	<b>179</b>
<b>Summe HF</b>	<b>52</b>	<b>10</b>	<b>30</b>	<b>18</b>	<b>26</b>	<b>10</b>	<b>11</b>	<b>4</b>	<b>10</b>	<b>1</b>	<b>6</b>	<b>0</b>	<b>1</b>	<b>0</b>	<b>179</b>
<b>Summe NF/BF</b>	<b>62</b>	<b>6</b>	<b>20</b>	<b>14</b>	<b>8</b>	<b>5</b>	<b>12</b>	<b>0</b>	<b>3</b>	<b>2</b>	<b>2</b>	<b>1</b>	<b>1</b>	<b>0</b>	<b>136</b>
<b>Summe gesamt</b>	<b>114</b>	<b>16</b>	<b>50</b>	<b>32</b>	<b>34</b>	<b>15</b>	<b>23</b>	<b>4</b>	<b>13</b>	<b>3</b>	<b>8</b>	<b>1</b>	<b>2</b>	<b>0</b>	<b>315</b>



## noch Studienfachbelegung nach Abschlusszielen

(Fallstatistik)

### Studienfach Französische Literatur

Abschluss	Fachsemester														Summe
	1	2	3	4	5	6	7	8	9	10	11	12	13	14 ff	
Magister 2. HF														1	1
<b>Summe 2. HF</b>	<b>0</b>	<b>0</b>	<b>0</b>	<b>0</b>	<b>0</b>	<b>0</b>	<b>0</b>	<b>0</b>	<b>0</b>	<b>0</b>	<b>0</b>	<b>0</b>	<b>0</b>	<b>1</b>	<b>1</b>
<b>Summe HF</b>	<b>0</b>	<b>0</b>	<b>0</b>	<b>0</b>	<b>0</b>	<b>0</b>	<b>0</b>	<b>0</b>	<b>0</b>	<b>0</b>	<b>0</b>	<b>0</b>	<b>0</b>	<b>1</b>	<b>1</b>
<b>Summe gesamt</b>	<b>0</b>	<b>0</b>	<b>0</b>	<b>0</b>	<b>0</b>	<b>0</b>	<b>0</b>	<b>0</b>	<b>0</b>	<b>0</b>	<b>0</b>	<b>0</b>	<b>0</b>	<b>1</b>	<b>1</b>

Studienfach mit Übergangsregelung eingestellt zum Wintersemester 2003/2004

### Studienfach Französische Studien

Abschluss	Fachsemester														Summe
	1	2	3	4	5	6	7	8	9	10	11	12	13	14 ff	
Bachelor HF	14		8	6	11	3	2	3	1		1				49
Bachelor NF	10	5	4	5	2	2	4	1	1						34
<b>Summe 1. HF</b>	<b>14</b>	<b>0</b>	<b>8</b>	<b>6</b>	<b>11</b>	<b>3</b>	<b>2</b>	<b>3</b>	<b>1</b>	<b>0</b>	<b>1</b>	<b>0</b>	<b>0</b>	<b>0</b>	<b>49</b>
<b>Summe HF</b>	<b>14</b>	<b>0</b>	<b>8</b>	<b>6</b>	<b>11</b>	<b>3</b>	<b>2</b>	<b>3</b>	<b>1</b>	<b>0</b>	<b>1</b>	<b>0</b>	<b>0</b>	<b>0</b>	<b>49</b>
<b>Summe NF/BF</b>	<b>10</b>	<b>5</b>	<b>4</b>	<b>5</b>	<b>2</b>	<b>2</b>	<b>4</b>	<b>1</b>	<b>1</b>	<b>0</b>	<b>0</b>	<b>0</b>	<b>0</b>	<b>0</b>	<b>34</b>
<b>Summe gesamt</b>	<b>24</b>	<b>5</b>	<b>12</b>	<b>11</b>	<b>13</b>	<b>5</b>	<b>6</b>	<b>4</b>	<b>2</b>	<b>0</b>	<b>1</b>	<b>0</b>	<b>0</b>	<b>0</b>	<b>83</b>



## noch Studienfachbelegung nach Abschlusszielen

(Fallstatistik)

### Studienfach Italienische Literatur

Abschluss	Fachsemester														Summe
	1	2	3	4	5	6	7	8	9	10	11	12	13	14 ff	
Magister 2. HF														1	1
Magister 1. NF														2	2
<b>Summe 2. HF</b>	<b>0</b>	<b>0</b>	<b>0</b>	<b>0</b>	<b>0</b>	<b>0</b>	<b>0</b>	<b>0</b>	<b>0</b>	<b>0</b>	<b>0</b>	<b>0</b>	<b>0</b>	<b>1</b>	<b>1</b>
<b>Summe HF</b>	<b>0</b>	<b>0</b>	<b>0</b>	<b>0</b>	<b>0</b>	<b>0</b>	<b>0</b>	<b>0</b>	<b>0</b>	<b>0</b>	<b>0</b>	<b>0</b>	<b>0</b>	<b>1</b>	<b>1</b>
<b>Summe NF/BF</b>	<b>0</b>	<b>0</b>	<b>0</b>	<b>0</b>	<b>0</b>	<b>0</b>	<b>0</b>	<b>0</b>	<b>0</b>	<b>0</b>	<b>0</b>	<b>0</b>	<b>0</b>	<b>2</b>	<b>2</b>
<b>Summe gesamt</b>	<b>0</b>	<b>0</b>	<b>0</b>	<b>0</b>	<b>0</b>	<b>0</b>	<b>0</b>	<b>0</b>	<b>0</b>	<b>0</b>	<b>0</b>	<b>0</b>	<b>0</b>	<b>3</b>	<b>3</b>

Studienfach mit Übergangsregelung eingestellt zum Wintersemester 2003/2004

### Studienfach Italienische Studien

Abschluss	Fachsemester														Summe
	1	2	3	4	5	6	7	8	9	10	11	12	13	14 ff	
Bachelor HF	8		2	6	1	3	4	2	1		1				28
Bachelor NF	6	2	1	1	2	2	1		1						16
<b>Summe 1. HF</b>	<b>8</b>	<b>0</b>	<b>2</b>	<b>6</b>	<b>1</b>	<b>3</b>	<b>4</b>	<b>2</b>	<b>1</b>	<b>0</b>	<b>1</b>	<b>0</b>	<b>0</b>	<b>0</b>	<b>28</b>
<b>Summe HF</b>	<b>8</b>	<b>0</b>	<b>2</b>	<b>6</b>	<b>1</b>	<b>3</b>	<b>4</b>	<b>2</b>	<b>1</b>	<b>0</b>	<b>1</b>	<b>0</b>	<b>0</b>	<b>0</b>	<b>28</b>
<b>Summe NF/BF</b>	<b>6</b>	<b>2</b>	<b>1</b>	<b>1</b>	<b>2</b>	<b>2</b>	<b>1</b>	<b>0</b>	<b>1</b>	<b>0</b>	<b>0</b>	<b>0</b>	<b>0</b>	<b>0</b>	<b>16</b>
<b>Summe gesamt</b>	<b>14</b>	<b>2</b>	<b>3</b>	<b>7</b>	<b>3</b>	<b>5</b>	<b>5</b>	<b>2</b>	<b>2</b>	<b>0</b>	<b>1</b>	<b>0</b>	<b>0</b>	<b>0</b>	<b>44</b>



## noch Studienfachbelegung nach Abschlusszielen

(Fallstatistik)

### Studienfach **Spanischsprachige Literatur**

Fachsemester

Abschluss	1	2	3	4	5	6	7	8	9	10	11	12	13	14 ff	Summe
Magister 1. HF			1												1
Magister 2. HF														2	2
Magister 1. NF														2	2
<b>Summe 1. HF</b>	<b>0</b>	<b>0</b>	<b>1</b>	<b>0</b>	<b>0</b>	<b>0</b>	<b>0</b>	<b>0</b>	<b>0</b>	<b>0</b>	<b>0</b>	<b>0</b>	<b>0</b>	<b>0</b>	<b>1</b>
<b>Summe 2. HF</b>	<b>0</b>	<b>0</b>	<b>0</b>	<b>0</b>	<b>0</b>	<b>0</b>	<b>0</b>	<b>0</b>	<b>0</b>	<b>0</b>	<b>0</b>	<b>0</b>	<b>0</b>	<b>2</b>	<b>2</b>
<b>Summe HF</b>	<b>0</b>	<b>0</b>	<b>1</b>	<b>0</b>	<b>0</b>	<b>0</b>	<b>0</b>	<b>0</b>	<b>0</b>	<b>0</b>	<b>0</b>	<b>0</b>	<b>0</b>	<b>2</b>	<b>3</b>
<b>Summe NF/BF</b>	<b>0</b>	<b>0</b>	<b>0</b>	<b>0</b>	<b>0</b>	<b>0</b>	<b>0</b>	<b>0</b>	<b>0</b>	<b>0</b>	<b>0</b>	<b>0</b>	<b>0</b>	<b>2</b>	<b>2</b>
<b>Summe gesamt</b>	<b>0</b>	<b>0</b>	<b>1</b>	<b>0</b>	<b>0</b>	<b>0</b>	<b>0</b>	<b>0</b>	<b>0</b>	<b>0</b>	<b>0</b>	<b>0</b>	<b>0</b>	<b>4</b>	<b>5</b>

Studienfach mit Übergangsregelung eingestellt zum Wintersemester 2003/2004

### Studienfach **Spanische Studien**

Fachsemester

Abschluss	1	2	3	4	5	6	7	8	9	10	11	12	13	14 ff	Summe
Bachelor HF	21	1	11	6	10		2	5	2	1	1		1		61
Bachelor NF	26		8	5	4	3	4	2	2	1					55
<b>Summe 1. HF</b>	<b>21</b>	<b>1</b>	<b>11</b>	<b>6</b>	<b>10</b>	<b>0</b>	<b>2</b>	<b>5</b>	<b>2</b>	<b>1</b>	<b>1</b>	<b>0</b>	<b>1</b>	<b>0</b>	<b>61</b>
<b>Summe HF</b>	<b>21</b>	<b>1</b>	<b>11</b>	<b>6</b>	<b>10</b>	<b>0</b>	<b>2</b>	<b>5</b>	<b>2</b>	<b>1</b>	<b>1</b>	<b>0</b>	<b>1</b>	<b>0</b>	<b>61</b>
<b>Summe NF/BF</b>	<b>26</b>	<b>0</b>	<b>8</b>	<b>5</b>	<b>4</b>	<b>3</b>	<b>4</b>	<b>2</b>	<b>2</b>	<b>1</b>	<b>0</b>	<b>0</b>	<b>0</b>	<b>0</b>	<b>55</b>
<b>Summe gesamt</b>	<b>47</b>	<b>1</b>	<b>19</b>	<b>11</b>	<b>14</b>	<b>3</b>	<b>6</b>	<b>7</b>	<b>4</b>	<b>2</b>	<b>1</b>	<b>0</b>	<b>1</b>	<b>0</b>	<b>116</b>

### Studienfach **Romanische Literaturen**

Fachsemester

Abschluss	1	2	3	4	5	6	7	8	9	10	11	12	13	14 ff	Summe
Master	1	1	2	1	1	1									7
<b>Summe 1. HF</b>	<b>1</b>	<b>1</b>	<b>2</b>	<b>1</b>	<b>1</b>	<b>1</b>	<b>0</b>	<b>0</b>	<b>0</b>	<b>0</b>	<b>0</b>	<b>0</b>	<b>0</b>	<b>0</b>	<b>7</b>
<b>Summe HF</b>	<b>1</b>	<b>1</b>	<b>2</b>	<b>1</b>	<b>1</b>	<b>1</b>	<b>0</b>	<b>0</b>	<b>0</b>	<b>0</b>	<b>0</b>	<b>0</b>	<b>0</b>	<b>0</b>	<b>7</b>
<b>Summe gesamt</b>	<b>1</b>	<b>1</b>	<b>2</b>	<b>1</b>	<b>1</b>	<b>1</b>	<b>0</b>	<b>0</b>	<b>0</b>	<b>0</b>	<b>0</b>	<b>0</b>	<b>0</b>	<b>0</b>	<b>7</b>



## noch Studienfachbelegung nach Abschlusszielen

(Fallstatistik)

### Studienfach Slavistik

Abschluss	Fachsemester														Summe
	1	2	3	4	5	6	7	8	9	10	11	12	13	14 ff	
Promotion	1	1	1												3
Forschungsaufenthalt	1														1
<b>Summe 1. HF</b>	<b>2</b>	<b>1</b>	<b>1</b>	<b>0</b>	<b>0</b>	<b>0</b>	<b>0</b>	<b>0</b>	<b>0</b>	<b>0</b>	<b>0</b>	<b>0</b>	<b>0</b>	<b>0</b>	<b>4</b>
<b>Summe HF</b>	<b>2</b>	<b>1</b>	<b>1</b>	<b>0</b>	<b>0</b>	<b>0</b>	<b>0</b>	<b>0</b>	<b>0</b>	<b>0</b>	<b>0</b>	<b>0</b>	<b>0</b>	<b>0</b>	<b>4</b>
<b>Summe gesamt</b>	<b>2</b>	<b>1</b>	<b>1</b>	<b>0</b>	<b>0</b>	<b>0</b>	<b>0</b>	<b>0</b>	<b>0</b>	<b>0</b>	<b>0</b>	<b>0</b>	<b>0</b>	<b>0</b>	<b>4</b>

### Studienfach Slavistik (Literaturwissenschaft)

Abschluss	Fachsemester														Summe
	1	2	3	4	5	6	7	8	9	10	11	12	13	14 ff	
Bachelor HF	8	1	7	2	4	5	3			1					31
Bachelor NF	6	1	2		4				2						15
Master		1			1										2
Magister 1. HF													1	2	3
Magister 2. HF														1	1
Promotion					1	2	2	2				1		2	10
Exchange Studies	4														4
<b>Summe 1. HF</b>	<b>12</b>	<b>2</b>	<b>7</b>	<b>2</b>	<b>6</b>	<b>7</b>	<b>5</b>	<b>2</b>	<b>0</b>	<b>1</b>	<b>0</b>	<b>1</b>	<b>1</b>	<b>4</b>	<b>50</b>
<b>Summe 2. HF</b>	<b>0</b>	<b>0</b>	<b>0</b>	<b>0</b>	<b>0</b>	<b>0</b>	<b>0</b>	<b>0</b>	<b>0</b>	<b>0</b>	<b>0</b>	<b>0</b>	<b>0</b>	<b>1</b>	<b>1</b>
<b>Summe HF</b>	<b>12</b>	<b>2</b>	<b>7</b>	<b>2</b>	<b>6</b>	<b>7</b>	<b>5</b>	<b>2</b>	<b>0</b>	<b>1</b>	<b>0</b>	<b>1</b>	<b>1</b>	<b>5</b>	<b>51</b>
<b>Summe NF/BF</b>	<b>6</b>	<b>1</b>	<b>2</b>	<b>0</b>	<b>4</b>	<b>0</b>	<b>0</b>	<b>0</b>	<b>2</b>	<b>0</b>	<b>0</b>	<b>0</b>	<b>0</b>	<b>0</b>	<b>15</b>
<b>Summe gesamt</b>	<b>18</b>	<b>3</b>	<b>9</b>	<b>2</b>	<b>10</b>	<b>7</b>	<b>5</b>	<b>2</b>	<b>2</b>	<b>1</b>	<b>0</b>	<b>1</b>	<b>1</b>	<b>5</b>	<b>66</b>

Magister: mit Übergangsregelung eingestellt zum Wintersemester 2003/2004





## noch Studienfachbelegung nach Abschlusszielen

(Fallstatistik)

### Studienfach Slavistik mit ostslavischem Schwerpunkt

Fachsemester

Abschluss	1	2	3	4	5	6	7	8	9	10	11	12	13	14 ff	Summe
Magister 2. NF														1	1
<b>Summe NF/BF</b>	<b>0</b>	<b>0</b>	<b>0</b>	<b>0</b>	<b>0</b>	<b>0</b>	<b>0</b>	<b>0</b>	<b>0</b>	<b>0</b>	<b>0</b>	<b>0</b>	<b>0</b>	<b>0</b>	<b>1</b>
<b>Summe gesamt</b>	<b>0</b>	<b>0</b>	<b>0</b>	<b>0</b>	<b>0</b>	<b>0</b>	<b>0</b>	<b>0</b>	<b>0</b>	<b>0</b>	<b>0</b>	<b>0</b>	<b>0</b>	<b>0</b>	<b>1</b>

Studienfach mit Übergangsregelung eingestellt zum Wintersemester 2003/2004

### Studienfach Slavistik mit westslavischem Schwerpunkt

Fachsemester

Abschluss	1	2	3	4	5	6	7	8	9	10	11	12	13	14 ff	Summe
Magister 1. NF													1	1	2
<b>Summe NF/BF</b>	<b>0</b>	<b>0</b>	<b>0</b>	<b>0</b>	<b>0</b>	<b>0</b>	<b>0</b>	<b>0</b>	<b>0</b>	<b>0</b>	<b>0</b>	<b>0</b>	<b>1</b>	<b>1</b>	<b>2</b>
<b>Summe gesamt</b>	<b>0</b>	<b>0</b>	<b>0</b>	<b>0</b>	<b>0</b>	<b>0</b>	<b>0</b>	<b>0</b>	<b>0</b>	<b>0</b>	<b>0</b>	<b>0</b>	<b>1</b>	<b>1</b>	<b>2</b>

Studienfach mit Übergangsregelung eingestellt zum Wintersemester 2003/2004

### Studienfach Osteuropastudien

Fachsemester

Abschluss	1	2	3	4	5	6	7	8	9	10	11	12	13	14 ff	Summe
Master	2		5	3	1										11
<b>Summe 1. HF</b>	<b>2</b>	<b>0</b>	<b>5</b>	<b>3</b>	<b>1</b>	<b>0</b>	<b>0</b>	<b>0</b>	<b>0</b>	<b>0</b>	<b>0</b>	<b>0</b>	<b>0</b>	<b>0</b>	<b>11</b>
<b>Summe HF</b>	<b>2</b>	<b>0</b>	<b>5</b>	<b>3</b>	<b>1</b>	<b>0</b>	<b>0</b>	<b>0</b>	<b>0</b>	<b>0</b>	<b>0</b>	<b>0</b>	<b>0</b>	<b>0</b>	<b>11</b>
<b>Summe gesamt</b>	<b>2</b>	<b>0</b>	<b>5</b>	<b>3</b>	<b>1</b>	<b>0</b>	<b>0</b>	<b>0</b>	<b>0</b>	<b>0</b>	<b>0</b>	<b>0</b>	<b>0</b>	<b>0</b>	<b>11</b>

### Studienfach Kulturelle Grundlagen Europas

Fachsemester

Abschluss	1	2	3	4	5	6	7	8	9	10	11	12	13	14 ff	Summe
Master	14	1	16												31
<b>Summe 1. HF</b>	<b>14</b>	<b>1</b>	<b>16</b>	<b>0</b>	<b>0</b>	<b>0</b>	<b>0</b>	<b>0</b>	<b>0</b>	<b>0</b>	<b>0</b>	<b>0</b>	<b>0</b>	<b>0</b>	<b>31</b>
<b>Summe HF</b>	<b>14</b>	<b>1</b>	<b>16</b>	<b>0</b>	<b>0</b>	<b>0</b>	<b>0</b>	<b>0</b>	<b>0</b>	<b>0</b>	<b>0</b>	<b>0</b>	<b>0</b>	<b>0</b>	<b>31</b>
<b>Summe gesamt</b>	<b>14</b>	<b>1</b>	<b>16</b>	<b>0</b>	<b>0</b>	<b>0</b>	<b>0</b>	<b>0</b>	<b>0</b>	<b>0</b>	<b>0</b>	<b>0</b>	<b>0</b>	<b>0</b>	<b>31</b>



## noch Studienfachbelegung nach Abschlusszielen

(Fallstatistik)

### Studienfach Kulturwissenschaft der Antike

Abschluss	Fachsemester														Summe
	1	2	3	4	5	6	7	8	9	10	11	12	13	14 ff	
Bachelor HF	6	1	4	3	3	2	3		4				1		27
Bachelor NF	1	1	3	1	3					1					10
<b>Summe 1. HF</b>	<b>6</b>	<b>1</b>	<b>4</b>	<b>3</b>	<b>3</b>	<b>2</b>	<b>3</b>	<b>0</b>	<b>4</b>	<b>0</b>	<b>0</b>	<b>0</b>	<b>1</b>	<b>0</b>	<b>27</b>
<b>Summe HF</b>	<b>6</b>	<b>1</b>	<b>4</b>	<b>3</b>	<b>3</b>	<b>2</b>	<b>3</b>	<b>0</b>	<b>4</b>	<b>0</b>	<b>0</b>	<b>0</b>	<b>1</b>	<b>0</b>	<b>27</b>
<b>Summe NF/BF</b>	<b>1</b>	<b>1</b>	<b>3</b>	<b>1</b>	<b>3</b>	<b>0</b>	<b>0</b>	<b>0</b>	<b>0</b>	<b>1</b>	<b>0</b>	<b>0</b>	<b>0</b>	<b>0</b>	<b>10</b>
<b>Summe gesamt</b>	<b>7</b>	<b>2</b>	<b>7</b>	<b>4</b>	<b>6</b>	<b>2</b>	<b>3</b>	<b>0</b>	<b>4</b>	<b>1</b>	<b>0</b>	<b>0</b>	<b>1</b>	<b>0</b>	<b>37</b>

### Studienfach Literatur - Kunst - Medien

Abschluss	Fachsemester														Summe
	1	2	3	4	5	6	7	8	9	10	11	12	13	14 ff	
Bachelor HF	74	3	62	18	55	13	37		8		2		3		275
Master	13	4	8	2	5	4	1								37
Promotion				2		1			1		1				5
<b>Summe 1. HF</b>	<b>87</b>	<b>7</b>	<b>70</b>	<b>22</b>	<b>60</b>	<b>18</b>	<b>38</b>	<b>0</b>	<b>9</b>	<b>0</b>	<b>3</b>	<b>0</b>	<b>3</b>	<b>0</b>	<b>317</b>
<b>Summe HF</b>	<b>87</b>	<b>7</b>	<b>70</b>	<b>22</b>	<b>60</b>	<b>18</b>	<b>38</b>	<b>0</b>	<b>9</b>	<b>0</b>	<b>3</b>	<b>0</b>	<b>3</b>	<b>0</b>	<b>317</b>
<b>Summe gesamt</b>	<b>87</b>	<b>7</b>	<b>70</b>	<b>22</b>	<b>60</b>	<b>18</b>	<b>38</b>	<b>0</b>	<b>9</b>	<b>0</b>	<b>3</b>	<b>0</b>	<b>3</b>	<b>0</b>	<b>317</b>

### Studienfach Kunst- und Medienwissenschaft

Abschluss	Fachsemester														Summe
	1	2	3	4	5	6	7	8	9	10	11	12	13	14 ff	
Magister 1. NF												1	5	26	32
Magister 2. NF												1	2	15	18
Promotion														1	1
<b>Summe 1. HF</b>	<b>0</b>	<b>0</b>	<b>0</b>	<b>0</b>	<b>0</b>	<b>0</b>	<b>0</b>	<b>0</b>	<b>0</b>	<b>0</b>	<b>0</b>	<b>0</b>	<b>0</b>	<b>1</b>	<b>1</b>
<b>Summe HF</b>	<b>0</b>	<b>0</b>	<b>0</b>	<b>0</b>	<b>0</b>	<b>0</b>	<b>0</b>	<b>0</b>	<b>0</b>	<b>0</b>	<b>0</b>	<b>0</b>	<b>0</b>	<b>1</b>	<b>1</b>
<b>Summe NF/BF</b>	<b>0</b>	<b>0</b>	<b>0</b>	<b>0</b>	<b>0</b>	<b>0</b>	<b>0</b>	<b>0</b>	<b>0</b>	<b>0</b>	<b>0</b>	<b>2</b>	<b>7</b>	<b>41</b>	<b>50</b>
<b>Summe gesamt</b>	<b>0</b>	<b>0</b>	<b>0</b>	<b>0</b>	<b>0</b>	<b>0</b>	<b>0</b>	<b>0</b>	<b>0</b>	<b>0</b>	<b>0</b>	<b>2</b>	<b>7</b>	<b>42</b>	<b>51</b>

Studienfach mit Übergangsregelung eingestellt zum Wintersemester 2003/2004



## noch Studienfachbelegung nach Abschlusszielen

(Fallstatistik)

### Studienfach **Deutsch**

Abschluss	Fachsemester														Summe
	1	2	3	4	5	6	7	8	9	10	11	12	13	14 ff	
Lehramt Gymn. 1. HF	51	7	50	5	28	11	28	14	32	21	37	10	11	5	310
Lehramt Gymn. 2. HF	24	10	22	11	28	10	14	6	12	19	19	3	5	6	189
Lehramt Gymn. EHF	1	3	3	2	3		1				1				14
Lehramt Gymn. EBF	13	4	10	4	9	3	7	2		1			1		54
künstlerisches Lehramt Gymn. EBF*					1			1							2
musisches Lehramt Gymn. EBF*							1								1
Lehramt Gymn./EF EBF	1					1									2
Promotion				1	1		1								3
Exchange Studies	85	7	5												97
<b>Summe 1. HF</b>	<b>137</b>	<b>17</b>	<b>58</b>	<b>8</b>	<b>32</b>	<b>11</b>	<b>30</b>	<b>14</b>	<b>32</b>	<b>21</b>	<b>38</b>	<b>10</b>	<b>11</b>	<b>5</b>	<b>424</b>
<b>Summe 2. HF</b>	<b>24</b>	<b>10</b>	<b>22</b>	<b>11</b>	<b>28</b>	<b>10</b>	<b>14</b>	<b>6</b>	<b>12</b>	<b>19</b>	<b>19</b>	<b>3</b>	<b>5</b>	<b>6</b>	<b>189</b>
<b>Summe HF</b>	<b>161</b>	<b>27</b>	<b>80</b>	<b>19</b>	<b>60</b>	<b>21</b>	<b>44</b>	<b>20</b>	<b>44</b>	<b>40</b>	<b>57</b>	<b>13</b>	<b>16</b>	<b>11</b>	<b>613</b>
<b>Summe NF/BF</b>	<b>14</b>	<b>4</b>	<b>10</b>	<b>4</b>	<b>10</b>	<b>4</b>	<b>8</b>	<b>3</b>	<b>0</b>	<b>1</b>	<b>0</b>	<b>0</b>	<b>1</b>	<b>0</b>	<b>59</b>
<b>Summe gesamt</b>	<b>175</b>	<b>31</b>	<b>90</b>	<b>23</b>	<b>70</b>	<b>25</b>	<b>52</b>	<b>23</b>	<b>44</b>	<b>41</b>	<b>57</b>	<b>13</b>	<b>17</b>	<b>11</b>	<b>672</b>

\* Studierende der Musikhochschule Trossingen bzw. der Kunsthochschule Stuttgart



## noch Studienfachbelegung nach Abschlusszielen

(Fallstatistik)

Studienfach **Englisch**

Abschluss	Fachsemester														Summe
	1	2	3	4	5	6	7	8	9	10	11	12	13	14 ff	
Lehramt Gymn. 1. HF	61	1	65	12	24	15	21	17	30	32	21	9	6	10	324
Lehramt Gymn. 2. HF	21	8	23	11	33	12	23	12	32	22	22	6	5	2	232
Lehramt Gymn. EHF	1		3	2	2		1	1							10
Lehramt Gymn. EBF	14	3	10		6	3	4	1	1	1	1	1	1		46
musisches Lehramt Gymn. EBF*					1	1	1								3
Lehramt Gymn./EF EBF	1		1												2
Promotion			1	2		3	4	1	1						12
Exchange Studies	11	1													12
<b>Summe 1. HF</b>	<b>73</b>	<b>2</b>	<b>69</b>	<b>16</b>	<b>26</b>	<b>18</b>	<b>26</b>	<b>19</b>	<b>31</b>	<b>32</b>	<b>21</b>	<b>9</b>	<b>6</b>	<b>10</b>	<b>358</b>
<b>Summe 2. HF</b>	<b>21</b>	<b>8</b>	<b>23</b>	<b>11</b>	<b>33</b>	<b>12</b>	<b>23</b>	<b>12</b>	<b>32</b>	<b>22</b>	<b>22</b>	<b>6</b>	<b>5</b>	<b>2</b>	<b>232</b>
<b>Summe HF</b>	<b>94</b>	<b>10</b>	<b>92</b>	<b>27</b>	<b>59</b>	<b>30</b>	<b>49</b>	<b>31</b>	<b>63</b>	<b>54</b>	<b>43</b>	<b>15</b>	<b>11</b>	<b>12</b>	<b>590</b>
<b>Summe NF/BF</b>	<b>15</b>	<b>3</b>	<b>11</b>	<b>0</b>	<b>7</b>	<b>4</b>	<b>5</b>	<b>1</b>	<b>1</b>	<b>1</b>	<b>1</b>	<b>1</b>	<b>1</b>	<b>0</b>	<b>51</b>
<b>Summe gesamt</b>	<b>109</b>	<b>13</b>	<b>102</b>	<b>28</b>	<b>66</b>	<b>34</b>	<b>54</b>	<b>32</b>	<b>64</b>	<b>55</b>	<b>44</b>	<b>16</b>	<b>12</b>	<b>12</b>	<b>641</b>

\* Studierende der Musikhochschule Trossingen



## noch Studienfachbelegung nach Abschlusszielen

(Fallstatistik)

### Studienfach Französisch

Abschluss	Fachsemester														Summe
	1	2	3	4	5	6	7	8	9	10	11	12	13	14 ff	
Lehramt Gymn. 1. HF	30		6	3	15	6	8	9	5	7	7	1	1		98
Lehramt Gymn. 2. HF	16	1	22	4	3	7	8	8	6	11	4		1	1	92
Lehramt Gymn. EHF	2				3				1		1				7
Lehramt Gymn. EBF	1	1	6	2	1	1			5	3	1	1		2	24
künstlerisches Lehramt Gymn. EBF*				1											1
Promotion				1											1
Exchange Studies	7														7
<b>Summe 1. HF</b>	<b>32</b>	<b>0</b>	<b>6</b>	<b>4</b>	<b>15</b>	<b>6</b>	<b>8</b>	<b>9</b>	<b>5</b>	<b>7</b>	<b>7</b>	<b>1</b>	<b>1</b>	<b>0</b>	<b>101</b>
<b>Summe 2. HF</b>	<b>16</b>	<b>1</b>	<b>22</b>	<b>4</b>	<b>3</b>	<b>7</b>	<b>8</b>	<b>8</b>	<b>6</b>	<b>11</b>	<b>4</b>	<b>0</b>	<b>1</b>	<b>1</b>	<b>92</b>
<b>Summe HF</b>	<b>53</b>	<b>1</b>	<b>28</b>	<b>8</b>	<b>18</b>	<b>13</b>	<b>16</b>	<b>17</b>	<b>11</b>	<b>18</b>	<b>11</b>	<b>1</b>	<b>2</b>	<b>1</b>	<b>198</b>
<b>Summe NF/BF</b>	<b>3</b>	<b>1</b>	<b>6</b>	<b>3</b>	<b>4</b>	<b>1</b>	<b>0</b>	<b>0</b>	<b>6</b>	<b>3</b>	<b>2</b>	<b>1</b>	<b>0</b>	<b>2</b>	<b>32</b>
<b>Summe gesamt</b>	<b>56</b>	<b>2</b>	<b>34</b>	<b>11</b>	<b>22</b>	<b>14</b>	<b>16</b>	<b>17</b>	<b>17</b>	<b>21</b>	<b>13</b>	<b>2</b>	<b>2</b>	<b>3</b>	<b>230</b>

\* Studierende der Kunsthochschule Stuttgart



## noch Studienfachbelegung nach Abschlusszielen

(Fallstatistik)

### Studienfach Griechisch

Abschluss	Fachsemester														Summe
	1	2	3	4	5	6	7	8	9	10	11	12	13	14 ff	
Lehramt Gymn./EF EHF														1	1
<b>Summe HF</b>	<b>0</b>	<b>0</b>	<b>0</b>	<b>0</b>	<b>0</b>	<b>0</b>	<b>0</b>	<b>0</b>	<b>0</b>	<b>0</b>	<b>0</b>	<b>0</b>	<b>0</b>	<b>1</b>	<b>1</b>
<b>Summe gesamt</b>	<b>0</b>	<b>0</b>	<b>0</b>	<b>0</b>	<b>0</b>	<b>0</b>	<b>0</b>	<b>0</b>	<b>0</b>	<b>0</b>	<b>0</b>	<b>0</b>	<b>0</b>	<b>1</b>	<b>1</b>

Studienfach mit Übergangsregelung eingestellt zum Wintersemester 2002/03

### Studienfach Italienisch

Abschluss	Fachsemester														Summe
	1	2	3	4	5	6	7	8	9	10	11	12	13	14 ff	
Lehramt Gymn. 1. HF	3		2	1	7			1	1	1				1	17
Lehramt Gymn. 2. HF	5		2		2		2	2	3	1	2				19
Lehramt Gymn. EHF	2			1	1			2							6
Lehramt Gymn. EBF	3		1		5	2	3	1		1	1			2	19
Lehramt Gymn./EF EBF			1												1
Promotion							1			1					2
<b>Summe 1. HF</b>	<b>5</b>	<b>0</b>	<b>2</b>	<b>2</b>	<b>8</b>	<b>0</b>	<b>1</b>	<b>3</b>	<b>1</b>	<b>2</b>	<b>0</b>	<b>0</b>	<b>0</b>	<b>1</b>	<b>25</b>
<b>Summe 2. HF</b>	<b>5</b>	<b>0</b>	<b>2</b>	<b>0</b>	<b>2</b>	<b>0</b>	<b>2</b>	<b>2</b>	<b>3</b>	<b>1</b>	<b>2</b>	<b>0</b>	<b>0</b>	<b>0</b>	<b>19</b>
<b>Summe HF</b>	<b>10</b>	<b>0</b>	<b>4</b>	<b>2</b>	<b>10</b>	<b>0</b>	<b>3</b>	<b>5</b>	<b>4</b>	<b>3</b>	<b>2</b>	<b>0</b>	<b>0</b>	<b>1</b>	<b>44</b>
<b>Summe NF/BF</b>	<b>3</b>	<b>0</b>	<b>2</b>	<b>0</b>	<b>5</b>	<b>2</b>	<b>3</b>	<b>1</b>	<b>0</b>	<b>1</b>	<b>1</b>	<b>0</b>	<b>0</b>	<b>2</b>	<b>20</b>
<b>Summe gesamt</b>	<b>13</b>	<b>0</b>	<b>6</b>	<b>2</b>	<b>15</b>	<b>2</b>	<b>6</b>	<b>6</b>	<b>4</b>	<b>4</b>	<b>3</b>	<b>0</b>	<b>0</b>	<b>3</b>	<b>64</b>

**noch Studienfachbelegung nach Abschlusszielen**

(Fallstatistik)

**Studienfach Latein**

Abschluss	Fachsemester														Summe
	1	2	3	4	5	6	7	8	9	10	11	12	13	14 ff	
Lehramt Gymn. 1. HF	8	3	8	1	6		5	2	3		1				37
Lehramt Gymn. 2. HF	16	5	7	1	4	2	4	2					2	1	44
Lehramt Gymn. EHF			1	1		2	1	1	1						7
Lehramt Gymn. EBF	8		4	5	7	3	6	1	3	2	2				41
musisches Lehramt Gymn. EBF*	1		1												2
Promotion			1										1		2
<b>Summe 1. HF</b>	<b>8</b>	<b>3</b>	<b>10</b>	<b>2</b>	<b>6</b>	<b>2</b>	<b>6</b>	<b>3</b>	<b>4</b>	<b>0</b>	<b>1</b>	<b>0</b>	<b>1</b>	<b>0</b>	<b>46</b>
<b>Summe 2. HF</b>	<b>16</b>	<b>5</b>	<b>7</b>	<b>1</b>	<b>4</b>	<b>2</b>	<b>4</b>	<b>2</b>	<b>0</b>	<b>0</b>	<b>0</b>	<b>0</b>	<b>2</b>	<b>1</b>	<b>44</b>
<b>Summe HF</b>	<b>24</b>	<b>8</b>	<b>17</b>	<b>3</b>	<b>10</b>	<b>4</b>	<b>10</b>	<b>5</b>	<b>4</b>	<b>0</b>	<b>1</b>	<b>0</b>	<b>3</b>	<b>1</b>	<b>90</b>
<b>Summe NF/BF</b>	<b>9</b>	<b>0</b>	<b>5</b>	<b>5</b>	<b>7</b>	<b>3</b>	<b>6</b>	<b>1</b>	<b>3</b>	<b>2</b>	<b>2</b>	<b>0</b>	<b>0</b>	<b>0</b>	<b>43</b>
<b>Summe gesamt</b>	<b>33</b>	<b>8</b>	<b>22</b>	<b>8</b>	<b>17</b>	<b>7</b>	<b>16</b>	<b>6</b>	<b>7</b>	<b>2</b>	<b>3</b>	<b>0</b>	<b>3</b>	<b>1</b>	<b>133</b>

\* Studierende der Musikhochschule Trossingen

**Studienfach Russisch**

Abschluss	Fachsemester														Summe
	1	2	3	4	5	6	7	8	9	10	11	12	13	14 ff	
Lehramt Gymn. 1. HF	3	3		1	1	1	1		1					1	12
Lehramt Gymn. 2. HF	4	1	2		2	1	3	1			1				15
Lehramt Gymn. EHF	1						1								2
Lehramt Gymn. EBF	4	1	1			2		1							9
<b>Summe 1. HF</b>	<b>4</b>	<b>3</b>	<b>0</b>	<b>1</b>	<b>1</b>	<b>1</b>	<b>2</b>	<b>0</b>	<b>1</b>	<b>0</b>	<b>0</b>	<b>0</b>	<b>0</b>	<b>1</b>	<b>14</b>
<b>Summe 2. HF</b>	<b>4</b>	<b>1</b>	<b>2</b>	<b>0</b>	<b>2</b>	<b>1</b>	<b>3</b>	<b>1</b>	<b>0</b>	<b>0</b>	<b>1</b>	<b>0</b>	<b>0</b>	<b>0</b>	<b>15</b>
<b>Summe HF</b>	<b>8</b>	<b>4</b>	<b>2</b>	<b>1</b>	<b>3</b>	<b>2</b>	<b>5</b>	<b>1</b>	<b>1</b>	<b>0</b>	<b>1</b>	<b>0</b>	<b>0</b>	<b>1</b>	<b>29</b>
<b>Summe NF/BF</b>	<b>4</b>	<b>1</b>	<b>1</b>	<b>0</b>	<b>0</b>	<b>2</b>	<b>0</b>	<b>1</b>	<b>0</b>	<b>0</b>	<b>0</b>	<b>0</b>	<b>0</b>	<b>0</b>	<b>9</b>
<b>Summe gesamt</b>	<b>12</b>	<b>5</b>	<b>3</b>	<b>1</b>	<b>3</b>	<b>4</b>	<b>5</b>	<b>2</b>	<b>1</b>	<b>0</b>	<b>1</b>	<b>0</b>	<b>0</b>	<b>1</b>	<b>38</b>



## noch Studienfachbelegung nach Abschlusszielen

(Fallstatistik)

Studienfach **Spanisch**

Fachsemester

Abschluss	1	2	3	4	5	6	7	8	9	10	11	12	13	14 ff	Summe
Lehramt Gymn. 1. HF	15	1	13	3	8	1	7	5	6	2	7	1			69
Lehramt Gymn. 2. HF	33	2	12	9	21	12	10	14	8	9	6	4	2	1	143
Lehramt Gymn. EHF	3	2	3		1	1	2	1	2		1				16
Lehramt Gymn. EBF	7	4	6	4	4	6	2	3		2		1	1	1	41
Lehramt Gymn./EF EHF								1							1
Promotion				1											1
Exchange Studies	1														1
<b>Summe 1. HF</b>	<b>19</b>	<b>3</b>	<b>16</b>	<b>4</b>	<b>9</b>	<b>2</b>	<b>9</b>	<b>7</b>	<b>8</b>	<b>2</b>	<b>8</b>	<b>1</b>	<b>0</b>	<b>0</b>	<b>88</b>
<b>Summe 2. HF</b>	<b>33</b>	<b>2</b>	<b>12</b>	<b>9</b>	<b>21</b>	<b>12</b>	<b>10</b>	<b>14</b>	<b>8</b>	<b>9</b>	<b>6</b>	<b>4</b>	<b>2</b>	<b>1</b>	<b>143</b>
<b>Summe HF</b>	<b>52</b>	<b>5</b>	<b>28</b>	<b>13</b>	<b>30</b>	<b>14</b>	<b>19</b>	<b>21</b>	<b>16</b>	<b>11</b>	<b>14</b>	<b>5</b>	<b>2</b>	<b>1</b>	<b>231</b>
<b>Summe NF/BF</b>	<b>7</b>	<b>4</b>	<b>6</b>	<b>4</b>	<b>4</b>	<b>6</b>	<b>2</b>	<b>3</b>	<b>0</b>	<b>2</b>	<b>0</b>	<b>1</b>	<b>1</b>	<b>1</b>	<b>41</b>
<b>Summe gesamt</b>	<b>59</b>	<b>9</b>	<b>34</b>	<b>17</b>	<b>34</b>	<b>20</b>	<b>21</b>	<b>24</b>	<b>16</b>	<b>13</b>	<b>14</b>	<b>6</b>	<b>3</b>	<b>2</b>	<b>272</b>





## noch Studienfachbelegung nach Abschlusszielen

(Fallstatistik)

### Studienfach Sprachwissenschaft

Abschluss	Fachsemester														Summe
	1	2	3	4	5	6	7	8	9	10	11	12	13	14 ff	
Bachelor HF	42	6	42	22	34	21	12	1	5		1				186
Bachelor NF	13	1	10	1	7		3	1	1		1				38
Master	5	2	5	1											13
Promotion	4	3	3	1	2	1	5			1					20
Exchange Studies	1	2													3
<b>Summe 1. HF</b>	<b>52</b>	<b>13</b>	<b>50</b>	<b>24</b>	<b>36</b>	<b>22</b>	<b>17</b>	<b>1</b>	<b>5</b>	<b>1</b>	<b>1</b>	<b>0</b>	<b>0</b>	<b>0</b>	<b>221</b>
<b>Summe HF</b>	<b>52</b>	<b>13</b>	<b>50</b>	<b>24</b>	<b>36</b>	<b>22</b>	<b>17</b>	<b>1</b>	<b>5</b>	<b>1</b>	<b>1</b>	<b>0</b>	<b>0</b>	<b>0</b>	<b>222</b>
<b>Summe NF/BF</b>	<b>13</b>	<b>1</b>	<b>10</b>	<b>1</b>	<b>7</b>	<b>0</b>	<b>3</b>	<b>1</b>	<b>1</b>	<b>0</b>	<b>1</b>	<b>0</b>	<b>0</b>	<b>0</b>	<b>38</b>
<b>Summe gesamt</b>	<b>65</b>	<b>14</b>	<b>60</b>	<b>25</b>	<b>43</b>	<b>22</b>	<b>20</b>	<b>2</b>	<b>6</b>	<b>1</b>	<b>2</b>	<b>0</b>	<b>0</b>	<b>0</b>	<b>260</b>

### Studienfach Theoretische Sprachwissenschaft

Abschluss	Fachsemester														Summe
	1	2	3	4	5	6	7	8	9	10	11	12	13	14 ff	
Magister 1. HF														1	1
Magister 2. HF														2	2
<b>Summe 1. HF</b>	<b>0</b>	<b>0</b>	<b>0</b>	<b>0</b>	<b>0</b>	<b>0</b>	<b>0</b>	<b>0</b>	<b>0</b>	<b>0</b>	<b>0</b>	<b>0</b>	<b>0</b>	<b>1</b>	<b>1</b>
<b>Summe 2. HF</b>	<b>0</b>	<b>0</b>	<b>0</b>	<b>0</b>	<b>0</b>	<b>0</b>	<b>0</b>	<b>0</b>	<b>0</b>	<b>0</b>	<b>0</b>	<b>0</b>	<b>0</b>	<b>2</b>	<b>2</b>
<b>Summe HF</b>	<b>0</b>	<b>0</b>	<b>0</b>	<b>0</b>	<b>0</b>	<b>0</b>	<b>0</b>	<b>0</b>	<b>0</b>	<b>0</b>	<b>0</b>	<b>0</b>	<b>0</b>	<b>3</b>	<b>3</b>
<b>Summe gesamt</b>	<b>0</b>	<b>0</b>	<b>0</b>	<b>0</b>	<b>0</b>	<b>0</b>	<b>0</b>	<b>0</b>	<b>0</b>	<b>0</b>	<b>0</b>	<b>0</b>	<b>0</b>	<b>3</b>	<b>3</b>

Studienfach mit Übergangsregelung eingestellt zum Wintersemester 2003/2004



**noch Studienfachbelegung nach Abschlusszielen**

(Fallstatistik)

Studienfach **Sprachwissenschaft mit germanistischem Schwerpunkt**

Abschluss	Fachsemester														Summe
	1	2	3	4	5	6	7	8	9	10	11	12	13	14 ff	
Master	3		1		2										6
Magister 1. HF												1	1		2
Magister 2. HF														2	2
Magister 1. NF														2	2
Magister 2. NF												1		1	2
<b>Summe 1. HF</b>	<b>3</b>	<b>0</b>	<b>1</b>	<b>0</b>	<b>2</b>	<b>0</b>	<b>0</b>	<b>0</b>	<b>0</b>	<b>0</b>	<b>0</b>	<b>1</b>	<b>1</b>	<b>0</b>	<b>8</b>
<b>Summe 2. HF</b>	<b>0</b>	<b>0</b>	<b>0</b>	<b>0</b>	<b>0</b>	<b>0</b>	<b>0</b>	<b>0</b>	<b>0</b>	<b>0</b>	<b>0</b>	<b>0</b>	<b>0</b>	<b>2</b>	<b>2</b>
<b>Summe HF</b>	<b>3</b>	<b>0</b>	<b>1</b>	<b>0</b>	<b>2</b>	<b>0</b>	<b>0</b>	<b>0</b>	<b>0</b>	<b>0</b>	<b>0</b>	<b>1</b>	<b>1</b>	<b>2</b>	<b>10</b>
<b>Summe NF/BF</b>	<b>0</b>	<b>0</b>	<b>0</b>	<b>0</b>	<b>0</b>	<b>0</b>	<b>0</b>	<b>0</b>	<b>0</b>	<b>0</b>	<b>0</b>	<b>1</b>	<b>0</b>	<b>3</b>	<b>4</b>
<b>Summe gesamt</b>	<b>3</b>	<b>0</b>	<b>1</b>	<b>0</b>	<b>2</b>	<b>0</b>	<b>0</b>	<b>0</b>	<b>0</b>	<b>0</b>	<b>0</b>	<b>2</b>	<b>1</b>	<b>5</b>	<b>14</b>

Magisterstudiengänge mit Übergangsregelung eingestellt zum Wintersemester 2003/2004



**noch Studienfachbelegung nach Abschlusszielen**

(Fallstatistik)

Studienfach **Sprachwissenschaft mit anglistischem Schwerpunkt**

Fachsemester

Abschluss	1	2	3	4	5	6	7	8	9	10	11	12	13	14 ff	Summe
Master	4		1		1										6
Magister 1. HF														1	1
Magister 2. HF														1	1
Magister 2. NF														2	2
<b>Summe 1. HF</b>	<b>4</b>	<b>0</b>	<b>1</b>	<b>0</b>	<b>1</b>	<b>0</b>	<b>0</b>	<b>0</b>	<b>0</b>	<b>0</b>	<b>0</b>	<b>0</b>	<b>0</b>	<b>1</b>	<b>7</b>
<b>Summe 2. HF</b>	<b>0</b>	<b>0</b>	<b>0</b>	<b>0</b>	<b>0</b>	<b>0</b>	<b>0</b>	<b>0</b>	<b>0</b>	<b>0</b>	<b>0</b>	<b>0</b>	<b>0</b>	<b>1</b>	<b>1</b>
<b>Summe HF</b>	<b>4</b>	<b>0</b>	<b>1</b>	<b>0</b>	<b>1</b>	<b>0</b>	<b>0</b>	<b>0</b>	<b>0</b>	<b>0</b>	<b>0</b>	<b>0</b>	<b>0</b>	<b>2</b>	<b>8</b>
<b>Summe NF/BF</b>	<b>0</b>	<b>0</b>	<b>0</b>	<b>0</b>	<b>0</b>	<b>0</b>	<b>0</b>	<b>0</b>	<b>0</b>	<b>0</b>	<b>0</b>	<b>0</b>	<b>0</b>	<b>2</b>	<b>2</b>
<b>Summe gesamt</b>	<b>4</b>	<b>0</b>	<b>1</b>	<b>0</b>	<b>1</b>	<b>0</b>	<b>0</b>	<b>0</b>	<b>0</b>	<b>0</b>	<b>0</b>	<b>0</b>	<b>0</b>	<b>4</b>	<b>10</b>

Magisterstudiengänge mit Übergangsregelung eingestellt zum Wintersemester 2003/2004



## noch Studienfachbelegung nach Abschlusszielen

(Fallstatistik)

### Studienfach Französische Sprachwissenschaft

Abschluss	Fachsemester														Summe
	1	2	3	4	5	6	7	8	9	10	11	12	13	14 ff	
Magister 2. HF			1											1	2
<b>Summe 2. HF</b>	<b>0</b>	<b>0</b>	<b>1</b>	<b>0</b>	<b>0</b>	<b>0</b>	<b>0</b>	<b>0</b>	<b>0</b>	<b>0</b>	<b>0</b>	<b>0</b>	<b>0</b>	<b>1</b>	<b>2</b>
<b>Summe HF</b>	<b>0</b>	<b>0</b>	<b>1</b>	<b>0</b>	<b>0</b>	<b>0</b>	<b>0</b>	<b>0</b>	<b>0</b>	<b>0</b>	<b>0</b>	<b>0</b>	<b>0</b>	<b>1</b>	<b>2</b>
<b>Summe gesamt</b>	<b>0</b>	<b>0</b>	<b>1</b>	<b>0</b>	<b>0</b>	<b>0</b>	<b>0</b>	<b>0</b>	<b>0</b>	<b>0</b>	<b>0</b>	<b>0</b>	<b>0</b>	<b>1</b>	<b>2</b>

Studienfach mit Übergangsregelung eingestellt zum Wintersemester 2003/2004

### Studienfach Italienische Sprachwissenschaft

Abschluss	Fachsemester														Summe
	1	2	3	4	5	6	7	8	9	10	11	12	13	14 ff	
Magister 1. HF														1	1
Magister 2. NF														1	1
<b>Summe 1. HF</b>	<b>0</b>	<b>0</b>	<b>0</b>	<b>0</b>	<b>0</b>	<b>0</b>	<b>0</b>	<b>0</b>	<b>0</b>	<b>0</b>	<b>0</b>	<b>0</b>	<b>0</b>	<b>1</b>	<b>1</b>
<b>Summe HF</b>	<b>0</b>	<b>0</b>	<b>0</b>	<b>0</b>	<b>0</b>	<b>0</b>	<b>0</b>	<b>0</b>	<b>0</b>	<b>0</b>	<b>0</b>	<b>0</b>	<b>0</b>	<b>1</b>	<b>1</b>
<b>Summe NF/BF</b>	<b>0</b>	<b>0</b>	<b>0</b>	<b>0</b>	<b>0</b>	<b>0</b>	<b>0</b>	<b>0</b>	<b>0</b>	<b>0</b>	<b>0</b>	<b>0</b>	<b>0</b>	<b>1</b>	<b>1</b>
<b>Summe gesamt</b>	<b>0</b>	<b>0</b>	<b>0</b>	<b>0</b>	<b>0</b>	<b>0</b>	<b>0</b>	<b>0</b>	<b>0</b>	<b>0</b>	<b>0</b>	<b>0</b>	<b>0</b>	<b>2</b>	<b>2</b>

Studienfach mit Übergangsregelung eingestellt zum Wintersemester 2003/2004

### Studienfach Sprachwissenschaft mit romanistischem Schwerpunkt

Abschluss	Fachsemester														Summe
	1	2	3	4	5	6	7	8	9	10	11	12	13	14 ff	
Master			2												2
<b>Summe 1. HF</b>	<b>0</b>	<b>0</b>	<b>2</b>	<b>0</b>	<b>0</b>	<b>0</b>	<b>0</b>	<b>0</b>	<b>0</b>	<b>0</b>	<b>0</b>	<b>0</b>	<b>0</b>	<b>0</b>	<b>2</b>
<b>Summe HF</b>	<b>0</b>	<b>0</b>	<b>2</b>	<b>0</b>	<b>0</b>	<b>0</b>	<b>0</b>	<b>0</b>	<b>0</b>	<b>0</b>	<b>0</b>	<b>0</b>	<b>0</b>	<b>0</b>	<b>2</b>
<b>Summe gesamt</b>	<b>0</b>	<b>0</b>	<b>2</b>	<b>0</b>	<b>0</b>	<b>0</b>	<b>0</b>	<b>0</b>	<b>0</b>	<b>0</b>	<b>0</b>	<b>0</b>	<b>0</b>	<b>0</b>	<b>2</b>

## noch Studienfachbelegung nach Abschlusszielen

(Fallstatistik)

### Studienfach Slavistik (Sprachwissenschaft)

Abschluss	Fachsemester														Summe
	1	2	3	4	5	6	7	8	9	10	11	12	13	14 ff	
Magister 1. HF														1	1
Magister 2. NF													1		1
<b>Summe 1. HF</b>	<b>0</b>	<b>0</b>	<b>0</b>	<b>0</b>	<b>0</b>	<b>0</b>	<b>0</b>	<b>0</b>	<b>0</b>	<b>0</b>	<b>0</b>	<b>0</b>	<b>0</b>	<b>1</b>	<b>1</b>
<b>Summe HF</b>	<b>0</b>	<b>0</b>	<b>0</b>	<b>0</b>	<b>0</b>	<b>0</b>	<b>0</b>	<b>0</b>	<b>0</b>	<b>0</b>	<b>0</b>	<b>0</b>	<b>0</b>	<b>1</b>	<b>1</b>
<b>Summe NF/BF</b>	<b>0</b>	<b>0</b>	<b>0</b>	<b>0</b>	<b>0</b>	<b>0</b>	<b>0</b>	<b>0</b>	<b>0</b>	<b>0</b>	<b>0</b>	<b>0</b>	<b>1</b>	<b>0</b>	<b>1</b>
<b>Summe gesamt</b>	<b>0</b>	<b>0</b>	<b>0</b>	<b>0</b>	<b>0</b>	<b>0</b>	<b>0</b>	<b>0</b>	<b>0</b>	<b>0</b>	<b>0</b>	<b>0</b>	<b>1</b>	<b>1</b>	<b>2</b>

Studienfach mit Übergangsregelung eingestellt zum Wintersemester 2003/2004

### Studienfach Slavistische Sprachwissenschaft

Abschluss	Fachsemester														Summe
	1	2	3	4	5	6	7	8	9	10	11	12	13	14 ff	
Master	2														2
<b>Summe 1. HF</b>	<b>2</b>	<b>0</b>	<b>0</b>	<b>0</b>	<b>0</b>	<b>0</b>	<b>0</b>	<b>0</b>	<b>0</b>	<b>0</b>	<b>0</b>	<b>0</b>	<b>0</b>	<b>0</b>	<b>2</b>
<b>Summe HF</b>	<b>2</b>	<b>0</b>	<b>0</b>	<b>0</b>	<b>0</b>	<b>0</b>	<b>0</b>	<b>0</b>	<b>0</b>	<b>0</b>	<b>0</b>	<b>0</b>	<b>0</b>	<b>0</b>	<b>2</b>
<b>Summe gesamt</b>	<b>2</b>	<b>0</b>	<b>0</b>	<b>0</b>	<b>0</b>	<b>0</b>	<b>0</b>	<b>0</b>	<b>0</b>	<b>0</b>	<b>0</b>	<b>0</b>	<b>0</b>	<b>0</b>	<b>2</b>

### Studienfach Speech and Language Processing

Abschluss	Fachsemester														Summe
	1	2	3	4	5	6	7	8	9	10	11	12	13	14 ff	
Master	6	4	2	2	1	1									16
<b>Summe 1. HF</b>	<b>6</b>	<b>4</b>	<b>2</b>	<b>2</b>	<b>1</b>	<b>1</b>	<b>0</b>	<b>0</b>	<b>0</b>	<b>0</b>	<b>0</b>	<b>0</b>	<b>0</b>	<b>0</b>	<b>16</b>
<b>Summe HF</b>	<b>6</b>	<b>4</b>	<b>2</b>	<b>2</b>	<b>1</b>	<b>1</b>	<b>0</b>	<b>0</b>	<b>0</b>	<b>0</b>	<b>0</b>	<b>0</b>	<b>0</b>	<b>0</b>	<b>16</b>
<b>Summe gesamt</b>	<b>6</b>	<b>4</b>	<b>2</b>	<b>2</b>	<b>1</b>	<b>1</b>	<b>0</b>	<b>0</b>	<b>0</b>	<b>0</b>	<b>0</b>	<b>0</b>	<b>0</b>	<b>0</b>	<b>16</b>



## noch Studienfachbelegung nach Abschlusszielen

(Fallstatistik)

### Rechts-, Wirtschafts- und Verwaltungswissenschaftliche Sektion

#### Studienfach Rechtswissenschaft

Abschluss	Fachsemester														Summe
	1	2	3	4	5	6	7	8	9	10	11	12	13	14 ff	
Bachelor NF	25	2	14	4	10	2	3	1	1				2		64
Magister 1. NF													1	1	2
Magister 2. NF						1					1			3	5
1. jur. Prüfung	263	64	202	74	101	38	91	41	143	39	67	46	32	45	1.246
Magister/Aufbau	5	4	3	6	2										20
Promotion	9	14	21	14	7	12	6	1		4	2		1	2	93
Exchange Studies	34	1	1												36
<b>Summe 1. HF</b>	<b>310</b>	<b>83</b>	<b>227</b>	<b>94</b>	<b>110</b>	<b>50</b>	<b>97</b>	<b>42</b>	<b>143</b>	<b>43</b>	<b>69</b>	<b>46</b>	<b>33</b>	<b>47</b>	<b>1.394</b>
<b>Summe HF</b>	<b>311</b>	<b>83</b>	<b>227</b>	<b>94</b>	<b>110</b>	<b>50</b>	<b>97</b>	<b>42</b>	<b>143</b>	<b>43</b>	<b>69</b>	<b>46</b>	<b>33</b>	<b>47</b>	<b>1.395</b>
<b>Summe NF/BF</b>	<b>25</b>	<b>2</b>	<b>14</b>	<b>4</b>	<b>10</b>	<b>3</b>	<b>3</b>	<b>1</b>	<b>1</b>	<b>0</b>	<b>1</b>	<b>0</b>	<b>3</b>	<b>4</b>	<b>71</b>
<b>Summe gesamt</b>	<b>336</b>	<b>85</b>	<b>241</b>	<b>98</b>	<b>120</b>	<b>53</b>	<b>100</b>	<b>43</b>	<b>144</b>	<b>43</b>	<b>70</b>	<b>46</b>	<b>36</b>	<b>51</b>	<b>1.466</b>



## noch Studienfachbelegung nach Abschlusszielen

(Fallstatistik)

### Studienfach Volkswirtschaftslehre (Economics)

Abschluss	Fachsemester														Summe
	1	2	3	4	5	6	7	8	9	10	11	12	13	14 ff	
Bachelor HF	198	5	140	29	90	19	50								531
Promotion				1			1								2
Exchange Studies	40	2	1												43
Free Movers	1														1
<b>Summe 1. HF</b>	<b>239</b>	<b>7</b>	<b>141</b>	<b>30</b>	<b>90</b>	<b>19</b>	<b>51</b>	<b>0</b>	<b>0</b>	<b>0</b>	<b>0</b>	<b>0</b>	<b>0</b>	<b>0</b>	<b>577</b>
<b>Summe HF</b>	<b>239</b>	<b>7</b>	<b>141</b>	<b>30</b>	<b>90</b>	<b>19</b>	<b>51</b>	<b>0</b>	<b>0</b>	<b>0</b>	<b>0</b>	<b>0</b>	<b>0</b>	<b>0</b>	<b>577</b>
<b>Summe gesamt</b>	<b>239</b>	<b>7</b>	<b>141</b>	<b>30</b>	<b>90</b>	<b>19</b>	<b>51</b>	<b>0</b>	<b>0</b>	<b>0</b>	<b>0</b>	<b>0</b>	<b>0</b>	<b>0</b>	<b>577</b>

### Studienfach Volkswirtschaftslehre

Abschluss	Fachsemester														Summe
	1	2	3	4	5	6	7	8	9	10	11	12	13	14 ff	
Magister 1. NF												1	2	1	4
Magister 2. NF												1		4	5
Diplom						2	6	28	33	18	23	5	13	5	133
Promotion														2	2
<b>Summe 1. HF</b>	<b>0</b>	<b>0</b>	<b>0</b>	<b>0</b>	<b>0</b>	<b>2</b>	<b>6</b>	<b>28</b>	<b>33</b>	<b>18</b>	<b>23</b>	<b>5</b>	<b>13</b>	<b>7</b>	<b>135</b>
<b>Summe HF</b>	<b>0</b>	<b>0</b>	<b>0</b>	<b>0</b>	<b>0</b>	<b>2</b>	<b>6</b>	<b>28</b>	<b>33</b>	<b>18</b>	<b>23</b>	<b>5</b>	<b>13</b>	<b>7</b>	<b>135</b>
<b>Summe NF/BF</b>	<b>0</b>	<b>0</b>	<b>0</b>	<b>0</b>	<b>0</b>	<b>0</b>	<b>0</b>	<b>0</b>	<b>0</b>	<b>0</b>	<b>0</b>	<b>2</b>	<b>2</b>	<b>5</b>	<b>9</b>
<b>Summe gesamt</b>	<b>0</b>	<b>0</b>	<b>0</b>	<b>0</b>	<b>0</b>	<b>2</b>	<b>6</b>	<b>28</b>	<b>33</b>	<b>18</b>	<b>23</b>	<b>7</b>	<b>15</b>	<b>12</b>	<b>144</b>

Studienfach mit Übergangsregelung eingestellt zum Wintersemester 2006/2007

### Studienfach Wirtschaftswissenschaften

Abschluss	Fachsemester														Summe
	1	2	3	4	5	6	7	8	9	10	11	12	13	14 ff	
Bachelor NF	85	15	51	16	24	6	20	3	4	3	2				229
Promotion	1	5													6
Forschungsaufenthalt	2														2
<b>Summe 1. HF</b>	<b>3</b>	<b>5</b>	<b>0</b>	<b>0</b>	<b>0</b>	<b>0</b>	<b>0</b>	<b>0</b>	<b>0</b>	<b>0</b>	<b>0</b>	<b>0</b>	<b>0</b>	<b>0</b>	<b>8</b>
<b>Summe HF</b>	<b>3</b>	<b>5</b>	<b>0</b>	<b>0</b>	<b>0</b>	<b>0</b>	<b>0</b>	<b>0</b>	<b>0</b>	<b>0</b>	<b>0</b>	<b>0</b>	<b>0</b>	<b>0</b>	<b>8</b>
<b>Summe NF/BF</b>	<b>85</b>	<b>15</b>	<b>51</b>	<b>16</b>	<b>24</b>	<b>6</b>	<b>20</b>	<b>3</b>	<b>4</b>	<b>3</b>	<b>2</b>	<b>0</b>	<b>0</b>	<b>0</b>	<b>229</b>
<b>Summe gesamt</b>	<b>88</b>	<b>20</b>	<b>51</b>	<b>16</b>	<b>24</b>	<b>6</b>	<b>20</b>	<b>3</b>	<b>4</b>	<b>3</b>	<b>2</b>	<b>0</b>	<b>0</b>	<b>0</b>	<b>237</b>



## noch Studienfachbelegung nach Abschlusszielen

(Fallstatistik)

### Studienfach **Wirtschaftspädagogik**

Abschluss	Fachsemester														Summe
	1	2	3	4	5	6	7	8	9	10	11	12	13	14 ff	
Dipl.-Handelslehr. 1. HF							9	23	37	26	12	9	11	3	130
<b>Summe 1. HF</b>	<b>0</b>	<b>0</b>	<b>0</b>	<b>0</b>	<b>0</b>	<b>0</b>	<b>9</b>	<b>23</b>	<b>37</b>	<b>26</b>	<b>12</b>	<b>9</b>	<b>11</b>	<b>3</b>	<b>130</b>
<b>Summe HF</b>	<b>0</b>	<b>0</b>	<b>0</b>	<b>0</b>	<b>0</b>	<b>0</b>	<b>9</b>	<b>23</b>	<b>37</b>	<b>26</b>	<b>12</b>	<b>9</b>	<b>11</b>	<b>3</b>	<b>130</b>
<b>Summe gesamt</b>	<b>0</b>	<b>0</b>	<b>0</b>	<b>0</b>	<b>0</b>	<b>0</b>	<b>9</b>	<b>23</b>	<b>37</b>	<b>26</b>	<b>12</b>	<b>9</b>	<b>11</b>	<b>3</b>	<b>130</b>

Studienfach mit Übergangsregelung eingestellt zum Wintersemester 2006/2007

### Studienfach **Wirtschaftspädagogik/Business and Economics Education**

Abschluss	Fachsemester														Summe
	1	2	3	4	5	6	7	8	9	10	11	12	13	14 ff	
Master	36														36
<b>Summe 1. HF</b>	<b>36</b>	<b>0</b>	<b>0</b>	<b>0</b>	<b>0</b>	<b>0</b>	<b>0</b>	<b>0</b>	<b>0</b>	<b>0</b>	<b>0</b>	<b>0</b>	<b>0</b>	<b>0</b>	<b>36</b>
<b>Summe HF</b>	<b>36</b>	<b>0</b>	<b>0</b>	<b>0</b>	<b>0</b>	<b>0</b>	<b>0</b>	<b>0</b>	<b>0</b>	<b>0</b>	<b>0</b>	<b>0</b>	<b>0</b>	<b>0</b>	<b>36</b>
<b>Summe gesamt</b>	<b>36</b>	<b>0</b>	<b>0</b>	<b>0</b>	<b>0</b>	<b>0</b>	<b>0</b>	<b>0</b>	<b>0</b>	<b>0</b>	<b>0</b>	<b>0</b>	<b>0</b>	<b>0</b>	<b>36</b>





## noch Studienfachbelegung nach Abschlusszielen

(Fallstatistik)

### Studienfach **Mathematische Finanzökonomie**

Fachsemester

Abschluss	1	2	3	4	5	6	7	8	9	10	11	12	13	14 ff	Summe
Diplom					1	5	16	8	16	6	9	3	3		67
<b>Summe 1. HF</b>	<b>0</b>	<b>0</b>	<b>0</b>	<b>0</b>	<b>1</b>	<b>5</b>	<b>16</b>	<b>8</b>	<b>16</b>	<b>6</b>	<b>9</b>	<b>3</b>	<b>3</b>	<b>0</b>	<b>67</b>
<b>Summe HF</b>	<b>0</b>	<b>0</b>	<b>0</b>	<b>0</b>	<b>1</b>	<b>5</b>	<b>16</b>	<b>8</b>	<b>16</b>	<b>6</b>	<b>9</b>	<b>3</b>	<b>3</b>	<b>0</b>	<b>67</b>
<b>Summe gesamt</b>	<b>0</b>	<b>0</b>	<b>0</b>	<b>0</b>	<b>1</b>	<b>5</b>	<b>16</b>	<b>8</b>	<b>16</b>	<b>6</b>	<b>9</b>	<b>3</b>	<b>3</b>	<b>0</b>	<b>67</b>

Studienfach mit Übergangsregelung eingestellt zum Wintersemester 2007/2008

### Studienfach **Mathematical Finance**

Fachsemester

Abschluss	1	2	3	4	5	6	7	8	9	10	11	12	13	14 ff	Summe
Bachelor HF	59	2	37	6	16										120
<b>Summe 1. HF</b>	<b>59</b>	<b>2</b>	<b>37</b>	<b>6</b>	<b>16</b>	<b>0</b>	<b>0</b>	<b>0</b>	<b>0</b>	<b>0</b>	<b>0</b>	<b>0</b>	<b>0</b>	<b>0</b>	<b>120</b>
<b>Summe HF</b>	<b>59</b>	<b>2</b>	<b>37</b>	<b>6</b>	<b>16</b>	<b>0</b>	<b>0</b>	<b>0</b>	<b>0</b>	<b>0</b>	<b>0</b>	<b>0</b>	<b>0</b>	<b>0</b>	<b>120</b>
<b>Summe gesamt</b>	<b>59</b>	<b>2</b>	<b>37</b>	<b>6</b>	<b>16</b>	<b>0</b>	<b>0</b>	<b>0</b>	<b>0</b>	<b>0</b>	<b>0</b>	<b>0</b>	<b>0</b>	<b>0</b>	<b>120</b>



## noch Studienfachbelegung nach Abschlusszielen

(Fallstatistik)

### Studienfach Internationale Wirtschaftsbeziehungen / International Economic Relations

Fachsemester

Abschluss	1	2	3	4	5	6	7	8	9	10	11	12	13	14 ff	Summe
Master	36		25	1	6										68
<b>Summe 1. HF</b>	<b>36</b>	<b>0</b>	<b>25</b>	<b>1</b>	<b>6</b>	<b>0</b>	<b>0</b>	<b>0</b>	<b>0</b>	<b>0</b>	<b>0</b>	<b>0</b>	<b>0</b>	<b>0</b>	<b>68</b>
<b>Summe HF</b>	<b>36</b>	<b>0</b>	<b>25</b>	<b>1</b>	<b>6</b>	<b>0</b>	<b>0</b>	<b>0</b>	<b>0</b>	<b>0</b>	<b>0</b>	<b>0</b>	<b>0</b>	<b>0</b>	<b>68</b>
<b>Summe gesamt</b>	<b>36</b>	<b>0</b>	<b>25</b>	<b>1</b>	<b>6</b>	<b>0</b>	<b>0</b>	<b>0</b>	<b>0</b>	<b>0</b>	<b>0</b>	<b>0</b>	<b>0</b>	<b>0</b>	<b>68</b>

### Studienfach Quantitive Economics

Fachsemester

Abschluss	1	2	3	4	5	6	7	8	9	10	11	12	13	14 ff	Summe
Master	21														21
<b>Summe 1. HF</b>	<b>21</b>	<b>0</b>	<b>0</b>	<b>0</b>	<b>0</b>	<b>0</b>	<b>0</b>	<b>0</b>	<b>0</b>	<b>0</b>	<b>0</b>	<b>0</b>	<b>0</b>	<b>0</b>	<b>21</b>
<b>Summe HF</b>	<b>21</b>	<b>0</b>	<b>0</b>	<b>0</b>	<b>0</b>	<b>0</b>	<b>0</b>	<b>0</b>	<b>0</b>	<b>0</b>	<b>0</b>	<b>0</b>	<b>0</b>	<b>0</b>	<b>21</b>
<b>Summe gesamt</b>	<b>21</b>	<b>0</b>	<b>0</b>	<b>0</b>	<b>0</b>	<b>0</b>	<b>0</b>	<b>0</b>	<b>0</b>	<b>0</b>	<b>0</b>	<b>0</b>	<b>0</b>	<b>0</b>	<b>21</b>

### Studienfach Quantitive Economics and Finance

Fachsemester

Abschluss	1	2	3	4	5	6	7	8	9	10	11	12	13	14 ff	Summe
Promotion	4	5	11	1	5	1	4		1						32
<b>Summe 1. HF</b>	<b>4</b>	<b>5</b>	<b>11</b>	<b>1</b>	<b>5</b>	<b>1</b>	<b>4</b>	<b>0</b>	<b>1</b>	<b>0</b>	<b>0</b>	<b>0</b>	<b>0</b>	<b>0</b>	<b>32</b>
<b>Summe HF</b>	<b>4</b>	<b>5</b>	<b>11</b>	<b>1</b>	<b>5</b>	<b>1</b>	<b>4</b>	<b>0</b>	<b>1</b>	<b>0</b>	<b>0</b>	<b>0</b>	<b>0</b>	<b>0</b>	<b>32</b>
<b>Summe gesamt</b>	<b>4</b>	<b>5</b>	<b>11</b>	<b>1</b>	<b>5</b>	<b>1</b>	<b>4</b>	<b>0</b>	<b>1</b>	<b>0</b>	<b>0</b>	<b>0</b>	<b>0</b>	<b>0</b>	<b>32</b>



## noch Studienfachbelegung nach Abschlusszielen

(Fallstatistik)

### Studienfach Politik- und Verwaltungswissenschaft

Abschluss	Fachsemester														Summe
	1	2	3	4	5	6	7	8	9	10	11	12	13	14 ff	
Bachelor HF	135	1	130	51	54	32	39	1	4		4				451
Master	40	14	19	10	18	4	3								108
Promotion	4	7	9	5	4	3	6	2			1	1			42
Eignungsprüfung	1														1
Exchange Studies	37	2													39
<b>Summe 1. HF</b>	<b>217</b>	<b>24</b>	<b>158</b>	<b>66</b>	<b>76</b>	<b>39</b>	<b>47</b>	<b>3</b>	<b>4</b>	<b>0</b>	<b>5</b>	<b>1</b>	<b>0</b>	<b>0</b>	<b>641</b>
<b>Summe HF</b>	<b>217</b>	<b>24</b>	<b>158</b>	<b>66</b>	<b>76</b>	<b>39</b>	<b>47</b>	<b>3</b>	<b>4</b>	<b>0</b>	<b>5</b>	<b>1</b>	<b>0</b>	<b>0</b>	<b>641</b>
<b>Summe gesamt</b>	<b>217</b>	<b>24</b>	<b>158</b>	<b>66</b>	<b>76</b>	<b>39</b>	<b>47</b>	<b>3</b>	<b>4</b>	<b>0</b>	<b>5</b>	<b>1</b>	<b>0</b>	<b>0</b>	<b>641</b>

### Studienfach Politikwissenschaft

Abschluss	Fachsemester														Summe
	1	2	3	4	5	6	7	8	9	10	11	12	13	14 ff	
Bachelor NF	31	2	22	6	19	10	13	3	6		5		1		118
Magister 1. HF														2	2
Magister 2. HF														2	2
Magister 1. NF												1		10	11
Magister 2. NF													2	2	4
Lehramt Gymn. 1. HF	7		3		1	1	2	2	3		3	1			23
Lehramt Gymn. 2. HF	12	1	11	1	7		1	1	3	1	3			1	42
Lehramt Gymn. EHF			3		2		2		1				1		9
Lehramt Gymn. EBF	24		13		5	1	4	2	5	1	1				56
Promotion										1				1	2
<b>Summe 1. HF</b>	<b>7</b>	<b>0</b>	<b>6</b>	<b>0</b>	<b>3</b>	<b>1</b>	<b>4</b>	<b>2</b>	<b>4</b>	<b>1</b>	<b>3</b>	<b>1</b>	<b>1</b>	<b>3</b>	<b>36</b>
<b>Summe 2. HF</b>	<b>12</b>	<b>1</b>	<b>11</b>	<b>1</b>	<b>7</b>	<b>0</b>	<b>1</b>	<b>1</b>	<b>3</b>	<b>1</b>	<b>3</b>	<b>0</b>	<b>0</b>	<b>3</b>	<b>44</b>
<b>Summe HF</b>	<b>19</b>	<b>1</b>	<b>17</b>	<b>1</b>	<b>10</b>	<b>1</b>	<b>5</b>	<b>3</b>	<b>7</b>	<b>2</b>	<b>6</b>	<b>1</b>	<b>1</b>	<b>6</b>	<b>80</b>
<b>Summe NF/BF</b>	<b>55</b>	<b>2</b>	<b>35</b>	<b>6</b>	<b>24</b>	<b>11</b>	<b>17</b>	<b>5</b>	<b>11</b>	<b>1</b>	<b>6</b>	<b>1</b>	<b>3</b>	<b>12</b>	<b>189</b>
<b>Summe gesamt</b>	<b>74</b>	<b>3</b>	<b>52</b>	<b>7</b>	<b>34</b>	<b>12</b>	<b>22</b>	<b>8</b>	<b>18</b>	<b>3</b>	<b>12</b>	<b>2</b>	<b>4</b>	<b>18</b>	<b>269</b>

Magister: mit Übergangsregelung eingestellt zum Wintersemester 2004/2005

\* Studierende der Kunsthochschule Stuttgart



## noch Studienfachbelegung nach Abschlusszielen

(Fallstatistik)

### Studienfach **Verwaltungswissenschaft**

Abschluss	Fachsemester														Summe
	1	2	3	4	5	6	7	8	9	10	11	12	13	14 ff	
Bachelor NF	22	5	23	5	11	7	6	2	3	1	3				88
Diplom											1	2		2	5
Promotion									1						1
<b>Summe 1. HF</b>	<b>0</b>	<b>0</b>	<b>0</b>	<b>0</b>	<b>0</b>	<b>0</b>	<b>0</b>	<b>0</b>	<b>1</b>	<b>0</b>	<b>1</b>	<b>2</b>	<b>0</b>	<b>2</b>	<b>6</b>
<b>Summe HF</b>	<b>0</b>	<b>0</b>	<b>0</b>	<b>0</b>	<b>0</b>	<b>0</b>	<b>0</b>	<b>0</b>	<b>1</b>	<b>0</b>	<b>1</b>	<b>2</b>	<b>0</b>	<b>2</b>	<b>6</b>
<b>Summe NF/BF</b>	<b>22</b>	<b>5</b>	<b>23</b>	<b>5</b>	<b>11</b>	<b>7</b>	<b>6</b>	<b>2</b>	<b>3</b>	<b>1</b>	<b>3</b>	<b>0</b>	<b>0</b>	<b>0</b>	<b>88</b>
<b>Summe gesamt</b>	<b>22</b>	<b>5</b>	<b>23</b>	<b>5</b>	<b>11</b>	<b>7</b>	<b>6</b>	<b>2</b>	<b>4</b>	<b>1</b>	<b>4</b>	<b>2</b>	<b>0</b>	<b>2</b>	<b>94</b>

Diplom: mit Übergangsregelung eingestellt zum Wintersemester 2003/2004

### Studienfach **European Master in Government**

Abschluss	Fachsemester														Summe
	1	2	3	4	5	6	7	8	9	10	11	12	13	14 ff	
Master	9	2	2												13
<b>Summe 1. HF</b>	<b>9</b>	<b>2</b>	<b>2</b>	<b>0</b>	<b>0</b>	<b>0</b>	<b>0</b>	<b>0</b>	<b>0</b>	<b>0</b>	<b>0</b>	<b>0</b>	<b>0</b>	<b>0</b>	<b>13</b>
<b>Summe HF</b>	<b>9</b>	<b>2</b>	<b>2</b>	<b>0</b>	<b>0</b>	<b>0</b>	<b>0</b>	<b>0</b>	<b>0</b>	<b>0</b>	<b>0</b>	<b>0</b>	<b>0</b>	<b>0</b>	<b>13</b>
<b>Summe gesamt</b>	<b>9</b>	<b>2</b>	<b>2</b>	<b>0</b>	<b>0</b>	<b>0</b>	<b>0</b>	<b>0</b>	<b>0</b>	<b>0</b>	<b>0</b>	<b>0</b>	<b>0</b>	<b>0</b>	<b>13</b>

### Studienfach **Public Administration and European Governance**

Abschluss	Fachsemester														Summe
	1	2	3	4	5	6	7	8	9	10	11	12	13	14 ff	
Master	3	3													6
<b>Summe 1. HF</b>	<b>3</b>	<b>3</b>	<b>0</b>	<b>0</b>	<b>0</b>	<b>0</b>	<b>0</b>	<b>0</b>	<b>0</b>	<b>0</b>	<b>0</b>	<b>0</b>	<b>0</b>	<b>0</b>	<b>6</b>
<b>Summe HF</b>	<b>3</b>	<b>3</b>	<b>0</b>	<b>0</b>	<b>0</b>	<b>0</b>	<b>0</b>	<b>0</b>	<b>0</b>	<b>0</b>	<b>0</b>	<b>0</b>	<b>0</b>	<b>0</b>	<b>6</b>
<b>Summe gesamt</b>	<b>3</b>	<b>3</b>	<b>0</b>	<b>0</b>	<b>0</b>	<b>0</b>	<b>0</b>	<b>0</b>	<b>0</b>	<b>0</b>	<b>0</b>	<b>0</b>	<b>0</b>	<b>0</b>	<b>6</b>

### Studienfachbelegung insgesamt (alle Studiengänge)

(Fallstatistik)

Abschluss	Fachsemester														Summe
	1	2	3	4	5	6	7	8	9	10	11	12	13	14 ff	
Summe 1. HF	2.614	388	1.819	460	1.183	341	822	268	566	247	424	126	167	228	9.653
Summe 2. HF	397	34	232	48	187	58	140	66	128	88	99	21	27	37	1.562
Summe HF	3.011	422	2.051	508	1.370	399	962	334	694	335	523	147	194	265	11.215
Summe EHF/EBF	147	23	106	33	84	29	52	25	32	15	18	4	6	6	580
Summe NF	475	75	255	91	165	57	112	19	59	13	40	9	38	101	1.509
<b>Gesamtsumme</b>	<b>3.633</b>	<b>520</b>	<b>2.412</b>	<b>632</b>	<b>1.619</b>	<b>485</b>	<b>1.126</b>	<b>378</b>	<b>785</b>	<b>363</b>	<b>581</b>	<b>160</b>	<b>238</b>	<b>372</b>	<b>13.304</b>



## Fächerindex

Seite

Anglistik	27
Biological Sciences	18
Biologie	18
British and American Studies	27
Chemie	17
Deutsch	34
Deutsche Literatur	25
Englisch	35
Englische und Amerikanische Literatur	27
Erziehungswissenschaft	24
European Master in Government	51
Französisch	36
Französische Literatur	28
Französische Sprachwissenschaft	43
Französisische Studien	28
Gender Studies	26
Germanistik	25
Geschichte	22
Griechisch	37
Informatik	15
Information Engineering	15
Informationswissenschaft	16
Internationale Wirtschaftsbeziehungen / International Economic Relations	49
Italienisch	37
Italienische Literatur	29
Italienische Sprachwissenschaft	43
Italienische Studien	29
Kulturelle Grundlagen Europas	32
Kulturwissenschaft der Antike	33
Kunst- und Medienwissenschaft	33
Latein	38
Life Science	17
Literatur - Kunst - Medien	33
Literaturwissenschaft	25



## noch Fächerindex (alphabetisch)

Seite

Mathematical Finance	48
Mathematik	14
Mathematische Finanzökonomie	48
Osteuropastudien	32
Philosophie	20
Philosophie/Ethik	21
Physik	16
Politik- und Verwaltungswissenschaft	50
Politikwissenschaft	50
Psychologie	19
Public Administration and European Governance	51
Quantitative Economics	49
Quantitative Economics and Finance	49
Rechtswissenschaft	45
Romanische Literaturen	30
Russisch	38
Slavistik	31
Slavistik (Literaturwissenschaft)	31
Slavistik (Sprachwissenschaft)	44
Slavistik mit ostslavischem Schwerpunkt	32
Slavistik mit westslavischem Schwerpunkt	32
Slavistische Sprachwissenschaft	44
Soziologie	23
Spanisch	39
Spanische Studien	30
Spanischsprachige Literatur	30
Speech and Language Processing	44
Sport / Sportwissenschaft	24
Sprachwissenschaft	40
Sprachwissenschaft mit anglistischem Schwerpunkt	42
Sprachwissenschaft mit germanistischem Schwerpunkt	41
Sprachwissenschaft mit romanistischem Schwerpunkt	43
Statistik	14
Theoretische Sprachwissenschaft	40
Verwaltungswissenschaft	51
Volkswirtschaftslehre	46
Volkswirtschaftslehre (Economics)	46
Wirtschaftspädagogik	47
Wirtschaftspädagogik/Business and Economics Education	47
← Wirtschaftswissenschaften	46