

Statistik über die Studierenden der Universität Konstanz

Studienjahr 2010/2011

2. Studienabschnitt (Sommersemester)

Stichtag: 30.04.2011

Inhaltsverzeichnis	Seite
Vorbemerkungen	4
Erläuterungen / Definitionen / Abkürzungen	5
Eckwerte	7
Entwicklung der Studierendenzahlen (Sommersemester)	8
Studierende nach Fachbereich und Sektionen (1. Studienfach)	9
Studierende nach Fachbereichen und Sektionen (1. Studienfach) - Entwicklung	10
Studierende nach Abschlusszielen - Entwicklung Sommersemester	12
Studierende aus der Hochschulregion Konstanz - Entwicklung Sommersemester	13
Studierende aus Baden-Württemberg nach Regionen - Entwicklung Sommersemester	14
Deutsche Studierende nach Herkunft aus Bundesländern - Entwicklung Sommersemester	15
Ausländische Studierende nach Kontinenten (ausgewählte Staatsangehörigkeiten)	16
Deutsche und ausländische Studierende nach Studienfach und Sektionen	18
Deutsche und ausländische Studierende nach Fächergruppen und Studienfach	21
Studierende nach Altersgruppen	22
Studierende nach Altersgruppen und Studienfach	23
Studierende nach Geschlecht - Entwicklung Sommersemester	26
Beurlaubte Studierende nach Studienfach und Grund	27
(zum 31.03.2011) exmatrikulierte Studierende nach Studienfach und Grund	30
Studienfachbelegung nach Abschlusszielen	35
<u>Sektion I: Mathematisch-Naturwissenschaftliche Sektion</u>	35
Mathematik	35
Information Engineering	36
Informatik	37
Informationswissenschaft	37
Physik	38
Chemie	39
Life Science	39
Molekulare Materialwissenschaft	40
Biologie	40
Biological Sciences	41
Psychologie	41



noch Inhaltsverzeichnis

<u>Sektion II: Geisteswissenschaftliche Sektion</u>	42
Philosophie	42
Philosophie/Ethik	43
Geschichte	44
Erziehungswissenschaft	45
Soziologie	45
Sport / Sportwissenschaft	46
International Studies in Sports Sciences IS ³	46
Literaturwissenschaft	47
Gender Studies	47
Germanistik	48
Deutsch	48
Deutsche Literatur	49
Anglistik	49
Englisch	50
British and American Studies	50
Englische und Amerikanische Literatur	51
Romanistik	51
Romanische Literaturen	51
Französisch	52
Französische Studien	52
Italienisch	53
Italienische Literatur	53
Italienische Studien	54
Spanisch	54
Spanischsprachige Literatur	55
Spanische Studien	55
Slavistik	55
Slavistik (Literaturwissenschaft)	56
Slavistik mit westslavischem Schwerpunkt	56
Osteuropastudien	56
Russisch	57
Literatur - Kunst - Medien	57
Kunstwissenschaft	58
Medienwissenschaft	58
Kulturelle Grundlagen Europas	58
Kunstwissenschaft der Antike	58



noch Inhaltsverzeichnis

Latein	59
Allgemeine Sprachwissenschaft	59
Sprachwissenschaft	60
Theoretische Sprachwissenschaft	60
Sprachwissenschaft mit germanistischem Schwerpunkt	61
Sprachwissenschaft mit anglistischem Schwerpunkt	61
Französische Sprachwissenschaft	61
Italienische Sprachwissenschaft	62
Sprachwissenschaft mit romanistischem Schwerpunkt	62
Slavistik (Sprachwissenschaft)	62
Slavistische Sprachwissenschaft	62
Speech and Language Processing	63
<u>Sektion III: Rechts-, Wirtschafts- und Verwaltungswissenschaftliche Sektion</u>	63
Rechtswissenschaft	63
Volkswirtschaftslehre (Economics)	64
Volkswirtschaftslehre	64
Wirtschaftspädagogik	64
Statistik	65
Mathematische Finanzökonomie/Mathematical Finance	65
Wirtschaftswissenschaften	65
Internationale Wirtschaftsbeziehungen	66
Quantitative Economics	67
Quantitative Economics and Finance	67
Politik- und Verwaltungswissenschaft	67
Politikwissenschaft	68
Politikwissenschaft/Wirtschaftswissenschaft	68
Verwaltungswissenschaft	69
European Master in Government	69
Public Administration and European Governance	69
Studienfachbelegung insgesamt (alle Studiengänge)	70
Fächer-Index (alphabetisch)	71



Vorbemerkungen

Alle Statistiken der Studierenden - mit Ausnahme der Statistik Studienfachbelegung nach Abschlusszielen - sind als Kopfstatistik erstellt worden. Damit ist der Aussagewert dieser Statistiken unter quantitativen Gesichtspunkten eingeschränkt. Der Vorteil der Kopfstatistiken liegt in der einfachen Vergleichbarkeit mit Statistiken anderer Hochschulen und staatlichen Statistiken, die überwiegend als Kopfstatistik erstellt werden.

Die Studierendenstatistik bezieht sich auf Studienfächer, nicht auf Fachbereiche oder andere Lehreinheiten. Wegen der interdisziplinären Verflechtungen und der daraus resultierenden Lehrimporte und -exporte ist es in der Regel nicht möglich, von der Anzahl der Studierenden direkt auf die Lehrbelastung einer Lehreinheit zu schließen. Das trifft etwa auf die Fächer Life Science, Mathematische Finanzökonomie, Wirtschaftspädagogik sowie auf die sprach- und literaturwissenschaftlichen Bachelor- und Lehramtsfächer zu.

Impressum:

Herausgeberin: Universität Konstanz
78457 Konstanz

Redaktion: Studentische Abteilung
Herr Piekorz / Herr Salewski
Telefon: (07531) 88-2337/-2395

Internet: <http://kops.ub.uni-konstanz.de/browse?value=Studierendenstatistik+%2F+Studentische+Abteilung+der+Universit%C3%A4t+Konstanz&type=series>



Erläuterungen / Definitionen / Abkürzungen

Abschluss im Ausland	Ausländische Zeitstudierende, die nur während eines bestimmten Abschnitts ihres Studiums befristet an der Universität Konstanz studieren wollen (§ 58 Abs. 9 LHG) und die ihr Studium an der ausländischen Hochschule abzuschließen planen.
Beurlaubte	Studierende, die ihr Fachstudium für ein oder mehrere Semester bei fortbestehender Einschreibung unterbrechen (bspw. wegen Auslandsstudium, Krankheit, etc.).
EF	Erweiterungsfach (mit den Ausprägungen EHF und EBF). Ein EF kann zusammen mit dem 1. und 2. Hauptfach mitstudiert werden (in diesem Fall im Abschluss der Wiss. Prüfung für das Lehramt an Gymnasien oder kurz: "Lehramt/Gymn."), es kann aber auch nach Abschluss des grundständigen Lehramtsstudiums separat studiert werden (dann im Abschluss der Wiss. Erweiterungsprüfung für das Lehramt an Gymnasien, kurz: "Lehramt/Gymn./EF")
EHF / EBF	In Lehramtsstudiengängen: Erweiterungsfach mit Hauptfachanforderungen (zum Erwerb einer weiteren in allen gymnasialen Stufen gültigen Unterrichtsbefugnis) / EF mit Beifachanforderungen (zum Erwerb einer weiteren auf die gymnasiale Unter- und Mittelstufe beschränkten Unterrichtsbefugnis)
Erstimmatrikulierte	Studierende, die zum ersten Mal an der Universität Konstanz eingeschrieben sind und vorher nicht an einer Hochschule in Deutschland studiert haben (1. Hochschulsemester).
Exchange Studies	(ausländische) Studierende, die im Rahmen der (EU-) Studentenaustauschprogramme (Sokrates/Erasmus) oder auf der Grundlage von Hochschulkooperationsverträgen bzw. als Stipendiat (DAAD, Fulbright u.a.) befristet für 1 bis 2 Semester ein Zeitstudium an der Universität Konstanz absolvieren.
Fachsemester	Zahl der Semester, die Studierende im laufenden Semester in dem zugehörigen Studienfach eingeschrieben sind. Für die Zählung maßgebend sind alle im Studienfach an der Universität Konstanz verbrachten Semester (einschl. des Semesters, in dem die Prüfung abgeschlossen wird) sowie Studienzeiten aus einem anderen Studium oder im Ausland, sofern sie für den Abschluss angerechnet werden.
Fallstatistik	Jeder Studierende wird mit den Studienfächern, für die er/sie immatrikuliert ist, gezählt. Studierende mit einer Fächerkombination sind in jedem ihrer angegebenen Studienfächer ausgewiesen. Gleiche Personen kommen u.U. mehrfach vor (1., 2. und 3. Studienfach).
Forschungsaufenthalt	Doktorand/innen ausländischer Hochschulen, die im Rahmen ihrer Promotion einen Forschungsaufenthalt an der Universität Konstanz absolvieren.
Free Mover	(ausländische) Studierende, die ihr Auslandsstudium außerhalb von Kooperationsvereinbarungen der Heimathochschule selbst organisieren und befristet für 1 bis 2 Semester ein Zeitstudium an der Universität Konstanz absolvieren.



noch Erläuterungen / Definitionen / Abkürzungen

HF	Hauptfach
Hochschulsemester	Zahl der Semester, die Studierende an Hochschulen in Deutschland (einschl. ehemaliger DDR) einschl. des laufenden Semesters eingeschrieben sind. Für die Zählung maßgebend sind auch Urlaubs- und Praxissemester, nicht jedoch eventuelle Studienkollegsemester.
Kooperation PHTG	Die Pädagogische Hochschule Thurgau (PHTG) bildet in Zusammenarbeit mit der Universität Konstanz Lehrpersonen für die schweizerische Sekundarstufe I (7.–9. Schuljahr) aus. Die erziehungswissenschaftliche, didaktische und berufspraktische Ausbildung findet in Kreuzlingen statt, die fachwissenschaftlichen Studien werden mehrheitlich an der Universität Konstanz und im Rahmen eines Zeitstudiums absolviert. Die Studierenden sind während des ganzen Studiums an der PHTG immatrikuliert.
Kopfstatistik	Jeder Studierende wird nur 1 Mal als Person gezählt. Studierende mit einer Fächerkombination (z.B. im Lehramts- oder Magisterstudium) werden in dem Studienfach ausgewiesen, das sie als Hauptfach bzw. 1. Hauptfach gewählt haben. Die Summe aller ausgewiesenen Studierenden ergibt die Zahl der an der Universität Konstanz eingeschriebenen Studierenden.
Neuimmatrikulierte	Studierende, die zum angegebenen Semester neu an der Universität Konstanz eingeschrieben wurden, und die zuvor bereits an einer Hochschule in Deutschland eingeschrieben waren (Hochschulwechsler, Studienunterbrecher).
NF	Nebenfach (bei Bachelor- und Masterstudiengängen).
Rückmelder	Studierende, die im vorangegangenen Semester bereits an der Universität Konstanz eingeschrieben waren.



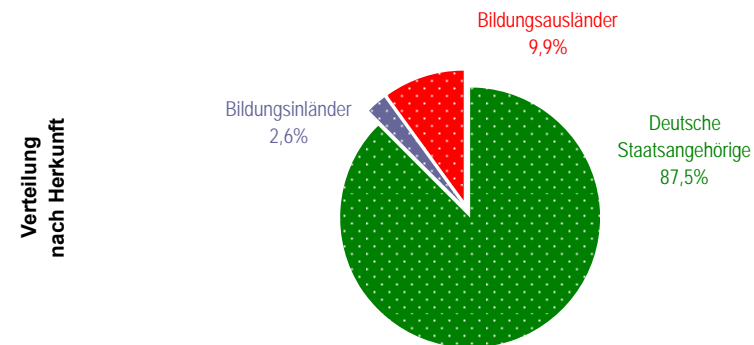
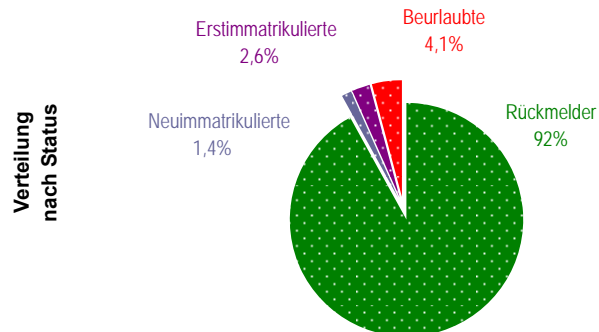
Eckwerte

(Kopfstatistik)

	2011			weiblich		männlich		Veränderung gegenüber Vorjahr
eingeschriebene Studierende	9.340			5.128	54,9%	4.212	45,1%	+6,8%
Rückmelder	8.590	92,0%		4.681	54,5%	3.909	45,5%	+6,6%
Neu- und Erstmatrikulierte	371	4,0%	100,0%	201	54,2%	170	45,8%	+10,1%
Neuimmatrikulierte	129	1,4%	34,8%	67	51,9%	62	48,1%	-12,8%
Erstimmatrikulierte	242	2,6%	65,2%	134	55,4%	108	44,6%	+28,0%
Deutsche Staatsangehörige	8.172	87,5%	100,0%	4.420	54,1%	3.752	45,9%	+7,3%
davon aus Baden-Württemberg	6.266	67,1%	76,7%	3.374	53,8%	2.892	46,2%	+9,2%
davon aus der Hochschulregion Konstanz	3.381	36,2%	41,4%	1.758	52,0%	1.623	48,0%	+5,1%
Ausländische Studierende	1.168	12,5%	100,0%	708	60,6%	460	39,4%	+3,5%
davon Bildungsinländer	239	2,6%	20,5%	133	55,6%	106	44,4%	+23,2%
Ausländische Studierende ohne Bildungsinländer	929	9,9%	100,0%	575	61,9%	354	38,1%	-0,5%
davon Vollstudierende	688	7,4%	74,1%	414	60,2%	274	39,8%	+2,1%
Beurlaubte [1]	379	4,1%		246	64,9%	133	35,1%	+8,9%
Studierende [2] über 13 Hochschulsestern Studiendauer	587	6,3%		270	46,0%	317	54,0%	-2,7%
Studierende [2] über 13 Fachsemestern Studiendauer	269	2,9%		114	42,4%	155	57,6%	+6,3%
Studierende in grundständigen Studiengängen	7.242	77,5%		3.999	55,2%	3.243	44,8%	+4,3%
Studierende in weiterführenden Studiengängen	1.038	11,1%		580	55,9%	458	44,1%	+28,5%
eingeschriebene Promotionsstudierende	757	8,1%		341	45,0%	416	55,0%	+6,0%
Zeitstudierende (Free Movers, Exchange Studies, Forschungsaufenthalt)	303	3,2%		208	68,6%	95	31,4%	+9,8%
Exmatrikulierte zum 31.03.	1.244	13,3%		731	58,8%	513	41,2%	-15,3%

[1] in den Studiengangsbelegungstabellen (Seite 26 ff) enthalten

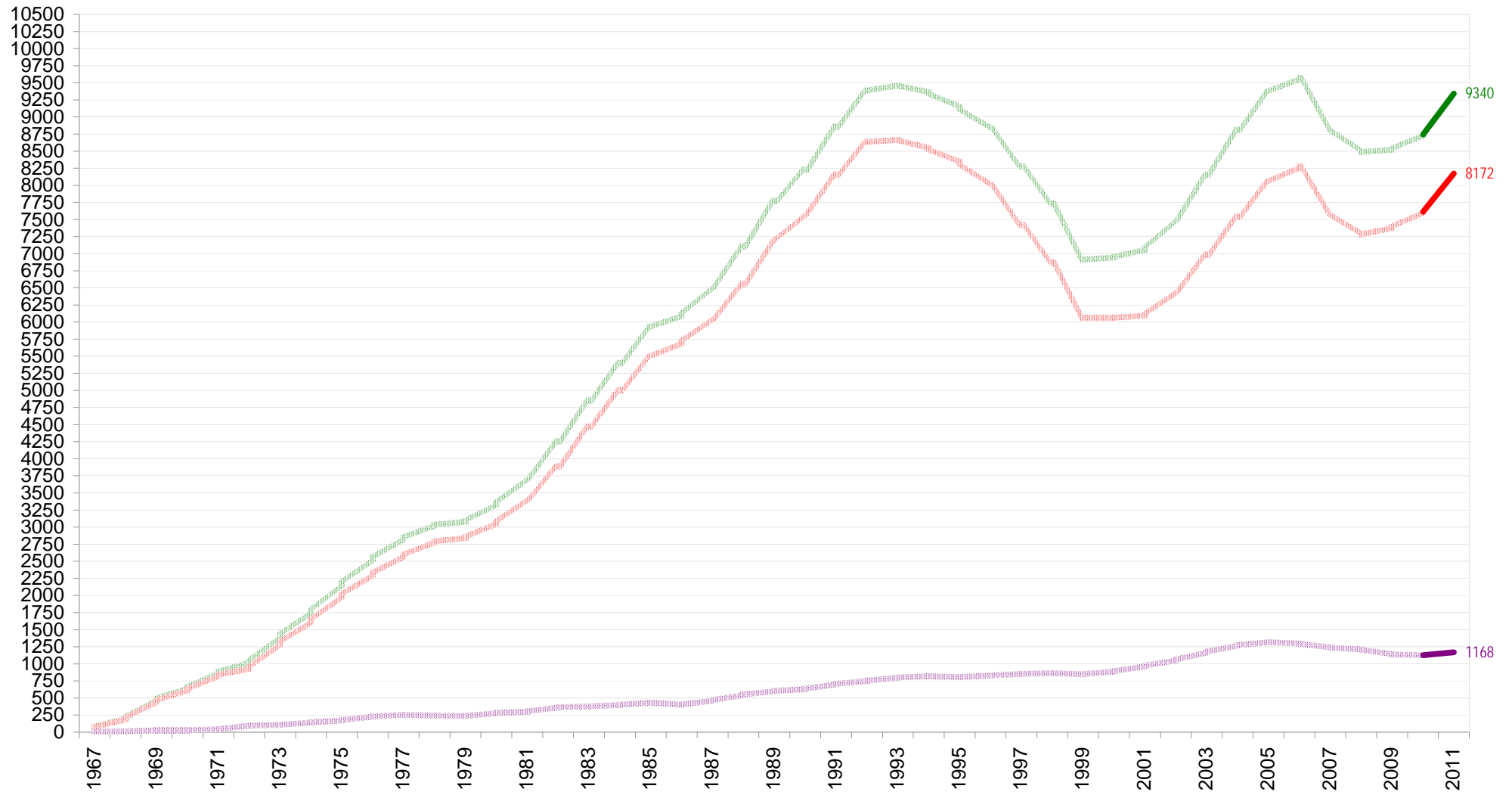
[2] in grundständigen Studiengängen (Bachelor, Magister, Diplom, Lehramt Gymnasium, Erste jur. Prüfung)



Entwicklung der Studierendenzahlen (Sommersemester)

(Kopfstatistik)

Studierende, deutsche Studierende, ausländische Studierende



Studierende nach Fachbereichen und Sektionen (1. Studienfach)

(Kopfstatistik)

Sprachen-Studiengänge (Deutsch, Englisch, Französisch, etc.) werden häufig den Fachbereichen Literatur- und Sprachwissenschaft zugerechnet. Die Studiengänge Mathematische Finanzökonomie und Mathematical Finance werden häufig den Fachbereichen Mathematik und Statistik und Wirtschaftswissenschaften zugerechnet. Der Studiengang Life Science wird häufig den Fachbereichen Biologie und Chemie zugerechnet.

Fachbereich	Deutsche			Ausländer			Gesamtzahlen		
	männl.	weibl.	gesamt	männl.	weibl.	gesamt	männl.	weibl.	gesamt
Mathem./Stat.	226	164	390	19	28	47	245	192	436
Informatik	211	28	239	49	19	68	260	47	307
Physik	365	74	439	24	8	32	389	82	471
Chemie	207	145	352	23	19	41	229	164	393
Biologie	219	368	587	22	38	59	240	406	646
Psychologie	118	383	501	11	49	60	129	432	561
Summe Sektion I	1.345	1.162	2.507	147	160	307	1.492	1.322	2.813
Philosophie	93	51	144	15	11	26	108	62	170
Gesch./Soziol.	461	438	899	55	58	113	516	496	1.012
Literaturwiss.	208	802	1.010	37	122	158	245	924	1.168
Sprachwiss.	162	564	726	43	125	167	205	689	893
Summe Sektion II	924	1.855	2.779	149	315	464	1.073	2.170	3.243
Rechtswiss.	574	652	1.226	54	72	126	628	724	1.352
Wirtschaftswiss.	573	440	1.013	70	88	158	643	528	1.170
Pol.-/Verw.wiss.	337	311	648	40	74	114	377	385	762
Summe Sektion III	1.484	1.403	2.887	164	234	398	1.648	1.637	3.284
Gesamt	3.752	4.420	8.172	460	708	1.168	4.212	5.128	9.340

	abs.[1]	in %
	4	0,9%
	32	10,4%
	4	0,8%
	7	1,8%
	16	2,5%
	18	3,2%
	81	2,9%
	7	4,1%
	12	1,2%
	50	4,3%
	11	1,2%
	80	2,5%
	145	10,7%
	21	1,8%
	44	5,8%
	210	6,4%
Gesamt	371	4,0%

neu an die Univ. Konstanz gekommene Studierende

[1] erst- und neuimmatrikulierte Studierende

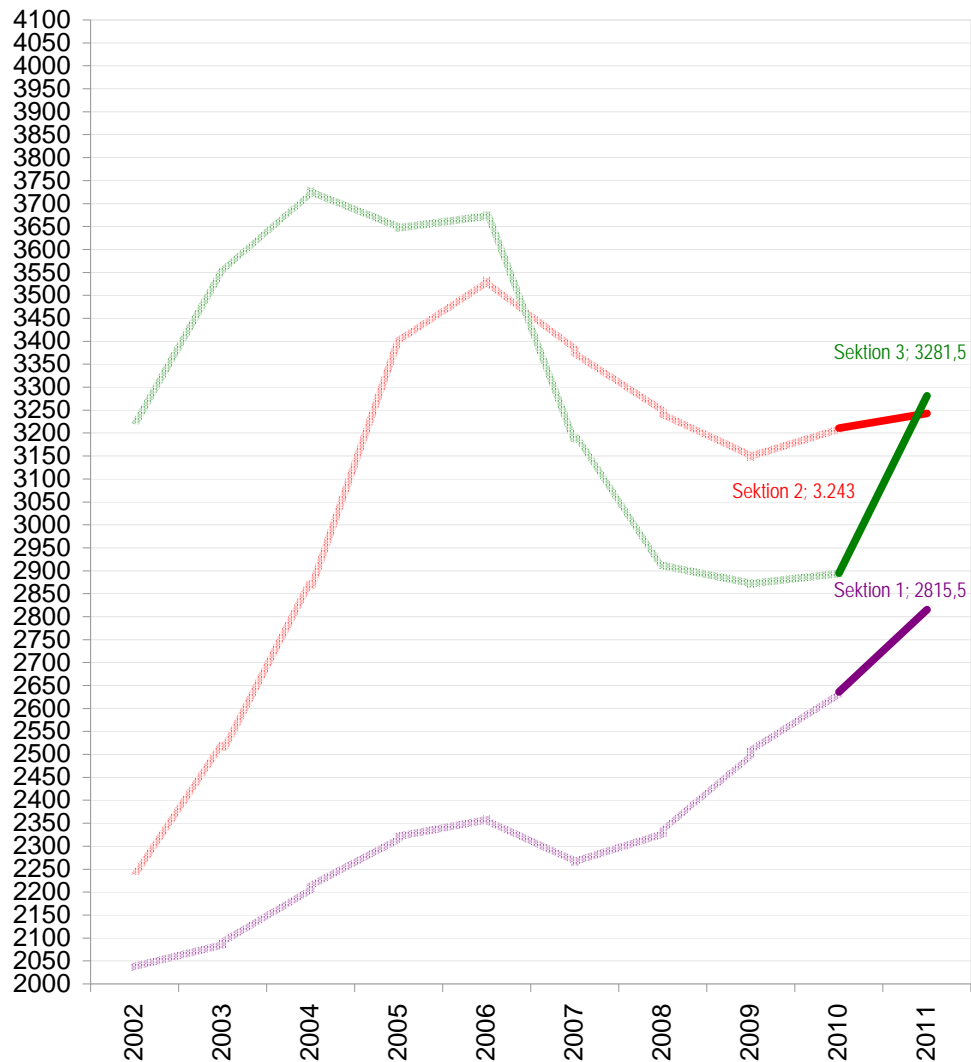


Studierende nach Fachbereichen und Sektionen (1. Studienfach) - Entwicklung

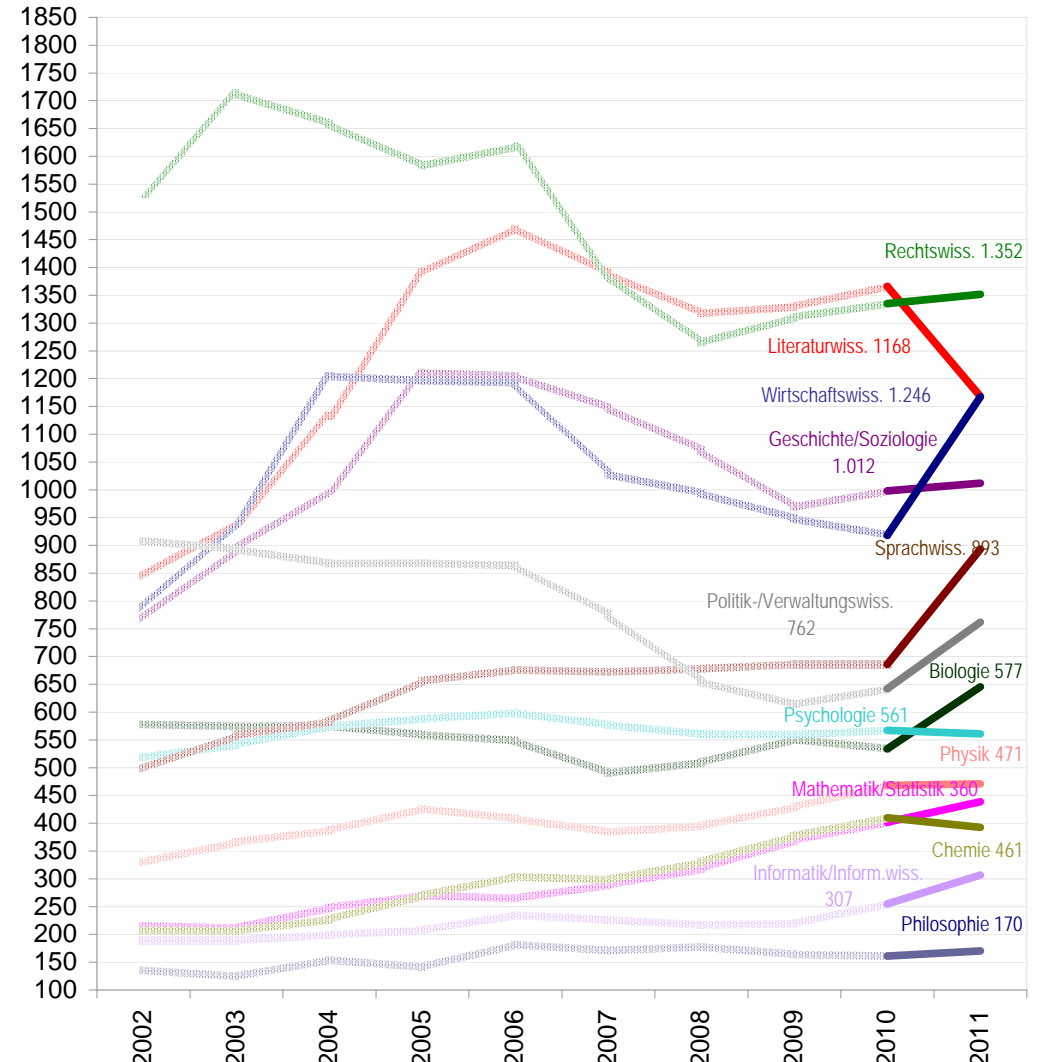
(Kopfstatistik)

Sprachen-Studiengänge (Deutsch, Englisch, Französisch, etc.) werden häufig den Fachbereichen Literatur- und Sprachwissenschaft zugerechnet. Die Studiengänge Mathematische Finanzökonomie und Mathematical Finance werden häufig den Fachbereichen Mathematik und Statistik und Wirtschaftswissenschaften zugerechnet. Der Studiengang Life Science wird häufig den Fachbereichen Biologie und Chemie zugerechnet.

Verteilung der Studierenden auf die Sektionen



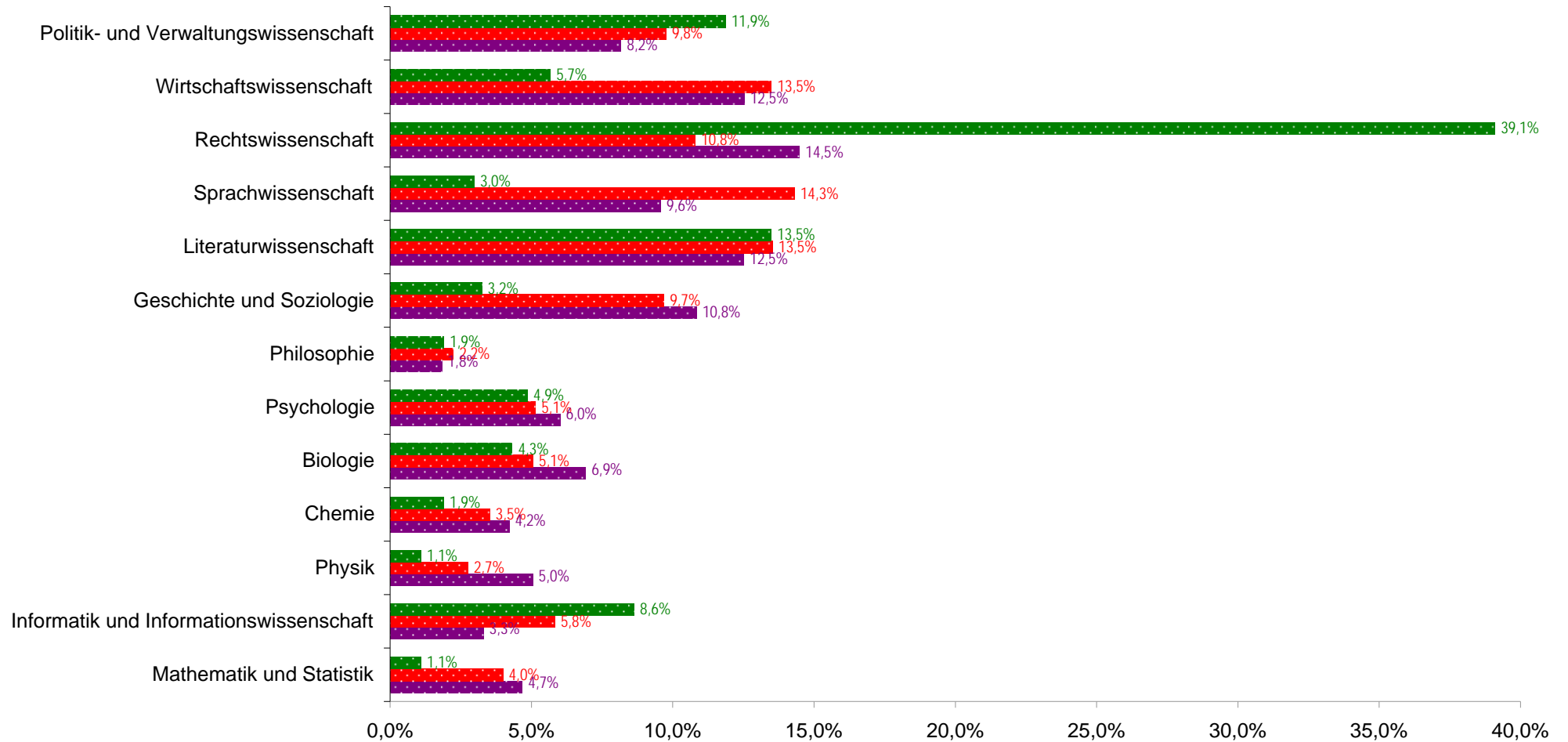
Verteilung der Studierenden auf die Fachbereiche



noch Studierende nach Fachbereichen und Sektionen (1. Studienfach)

(Kopfstatistik)

Anfänger (Anteil an der Gesamtheit der Studienanfänger); **Ausländer** (Anteil an der Gesamtheit der ausländischen Studierenden); **Studierende** (Anteil an der Gesamtheit der Studierenden)

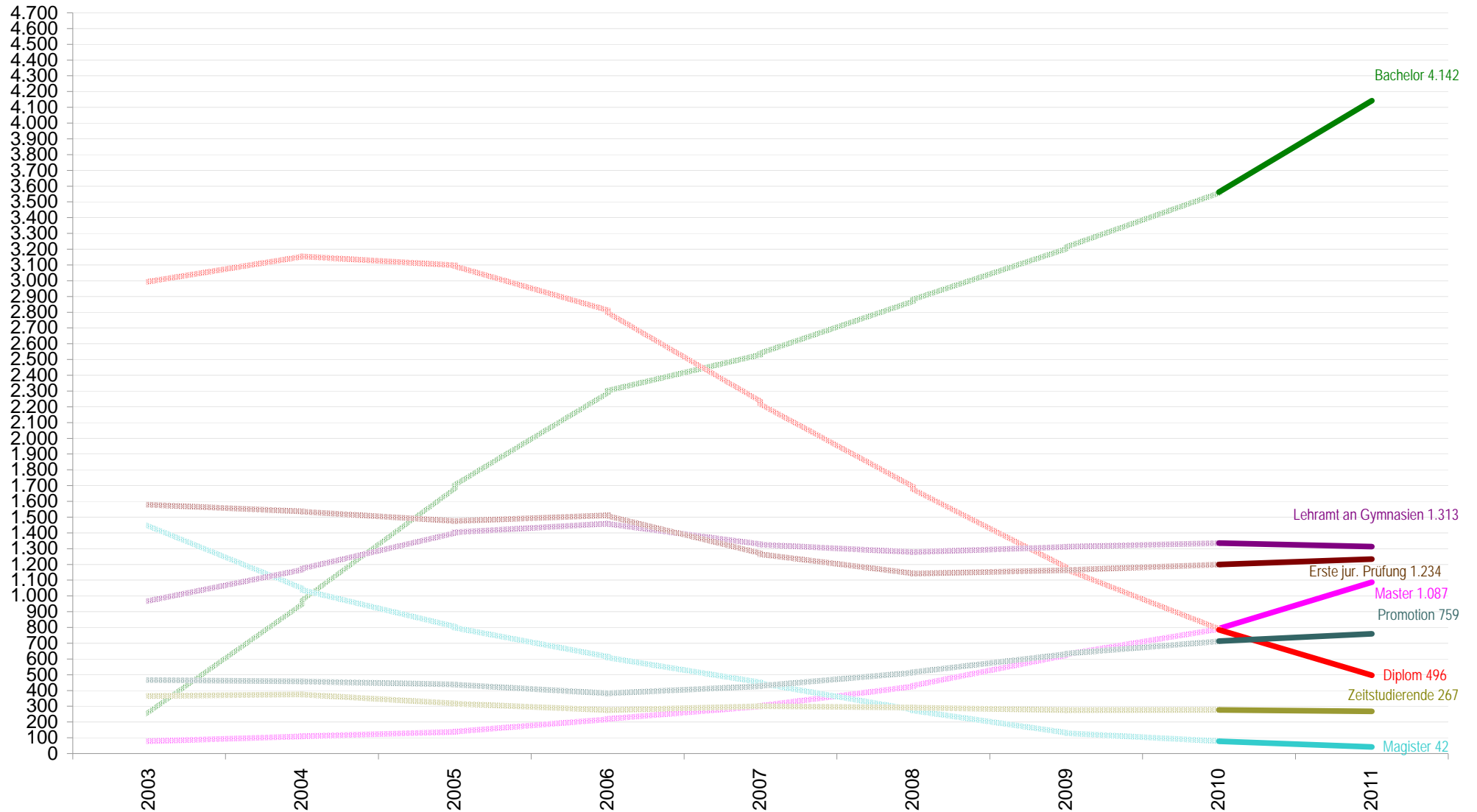


Studierende nach Abschlusszielen - Entwicklung Sommersemester

(Kopfstatistik)

Magister einschl. Magister-Aufbau LL.M.; Lehramt an Gymnasien einschl. gymnasialer Lehramtserweiterung und künstlerischem/musischem Lehramt an Gymnasien; Zeitstudierende mit oder ohne Programmbezug (Exchange Students und Free Movers); Promotion einschl. Promotionskolleg und Promotionseignungsfeststellung

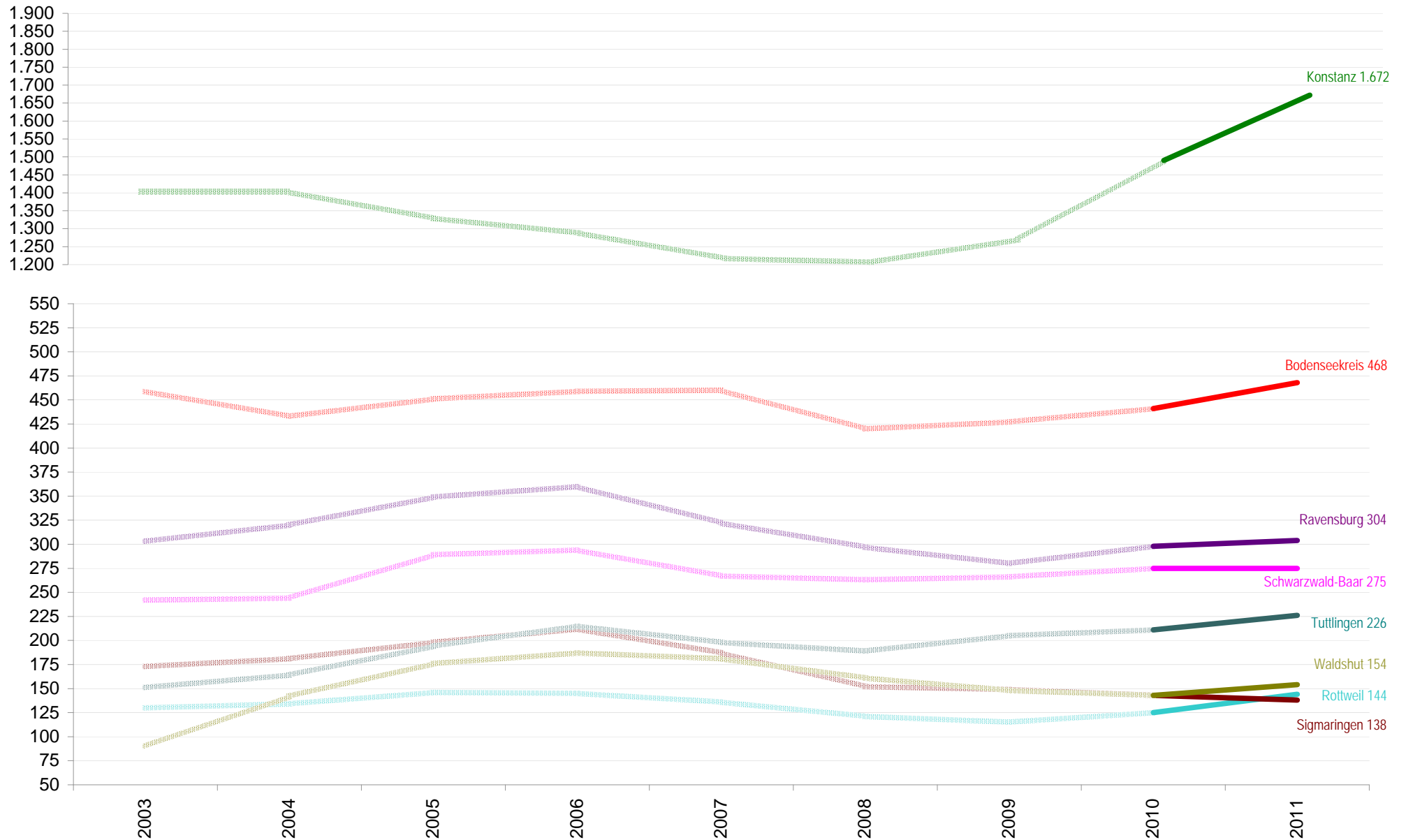
Bachelor; **Diplom**; **Lehramt an Gymnasien**; **Erste jur. Prüfung**; **Promotion**; **Master**; **Magister**; **Zeitstudierende**



Studierende aus der Hochschulregion Konstanz - Entwicklung Sommersemester

(Kopfstatistik)

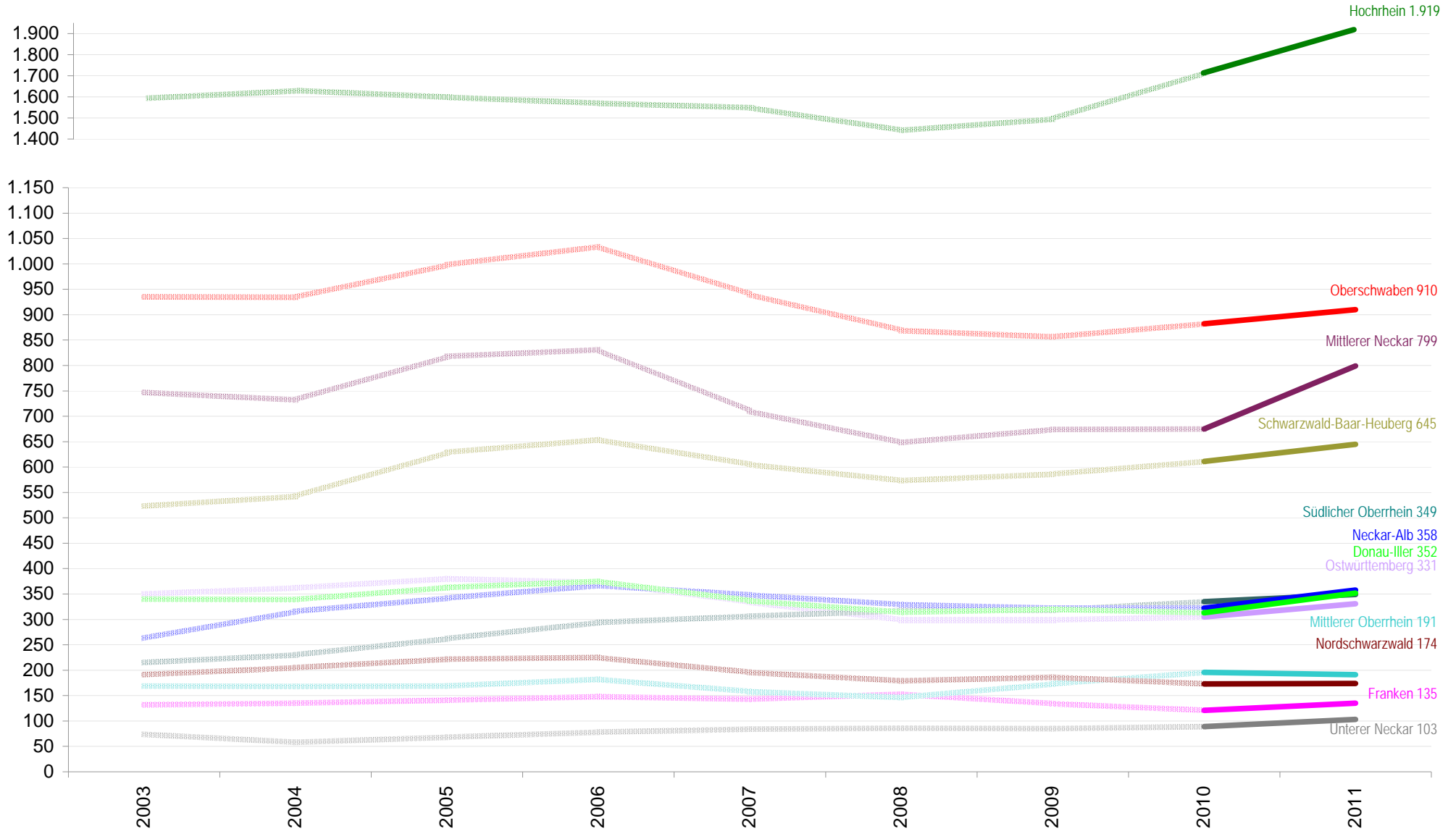
Konstanz; Bodenseekreis; Ravensburg; Schwarzwald-Baar-Kreis; Tuttlingen; Waldshut; Sigmaringen; Rottweil



Studierende aus Baden-Württemberg nach Regionen - Entwicklung Sommersemester

(Kopfstatistik)

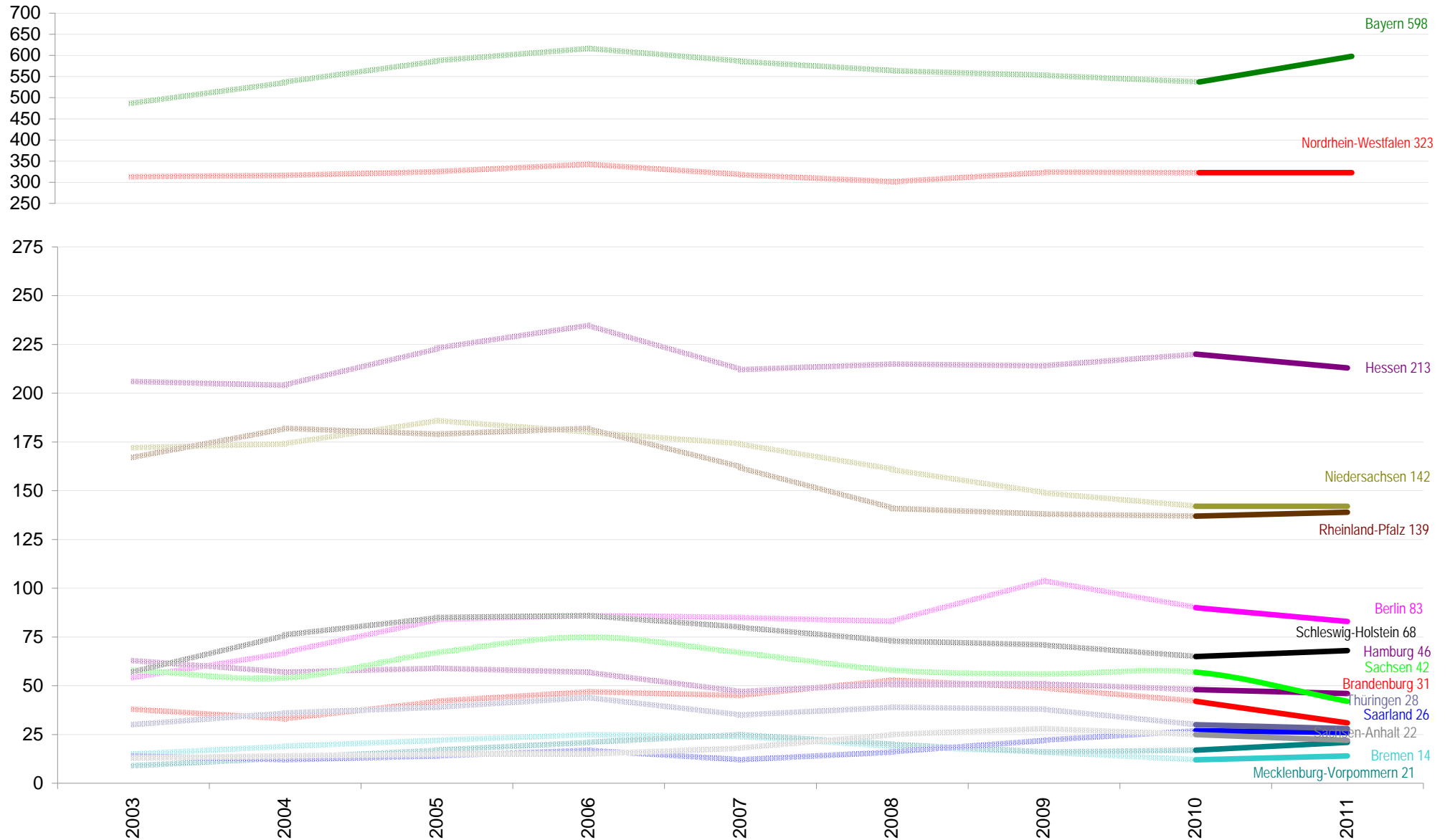
Hochrhein; Oberschwaben; Mittlerer Neckar; Schwarzwald-Baar-Heuberg; Neckar-Alb; Südlicher Oberrhein; Donau-Iller; Ostwürttemberg; Nordschwarzwald; Franken; Mittlerer Oberrhein; Unterer Neckar



Deutsche Studierende nach Herkunft aus Bundesländern - Entwicklung Sommersemester

(Kopfstatistik)

Bayern; Nordrhein-Westfalen; Hessen; Niedersachsen; Rheinland-Pfalz; Berlin; außerhalb Deutschlands; Schleswig-Holstein; Sachsen; Brandenburg; Hamburg; Thüringen; Sachsen-Anhalt; Mecklenburg-Vorpommern; Bremen; Saarland



Ausländische Studierende nach Kontinenten (ausgewählte Staatsangehörigkeiten)

(Kopfstatistik)

Gesamt

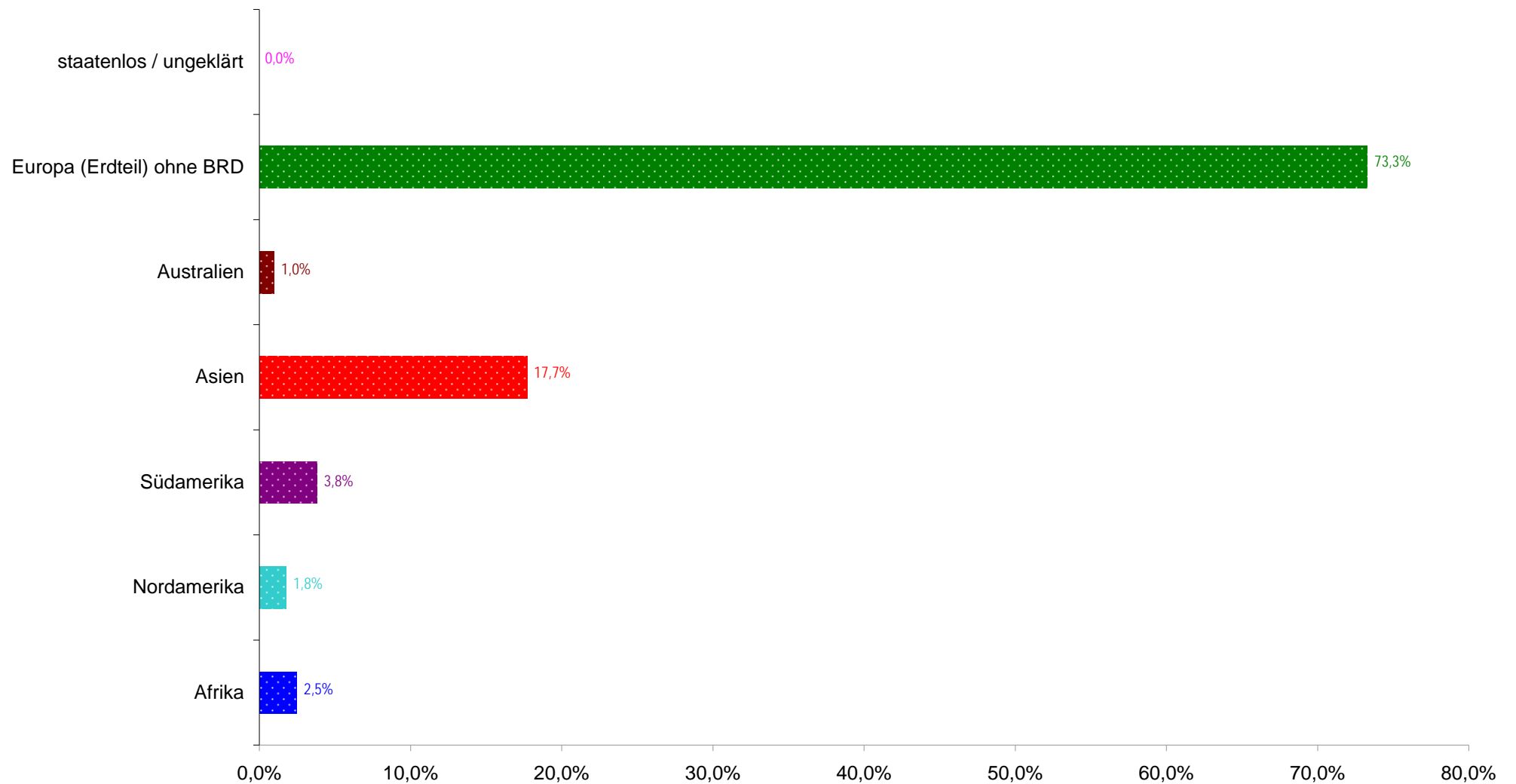
neu- und erstimmatrikuliert

Kontinent/Land	Summe		männlich		weiblich		Summe		männlich		weiblich	
Afrika	28	2,5%	21	75,0%	7	25,0%	1	3,6%	1	100,0%	0	0,0%
Nordamerika	20	1,8%	9	45,0%	11	55,0%	6	30,0%	2	33,3%	4	66,7%
USA	32	2,8%	19	59,4%	13	40,6%	12	37,5%	5	41,7%	7	58,3%
Südamerika	43	3,8%	20	46,5%	23	53,5%	3	7,0%	1	33,3%	2	66,7%
Asien	200	17,7%	85	42,5%	115	57,5%	21	10,5%	10	47,6%	11	52,4%
Volksrepublik China	82	7,3%	33	40,2%	49	59,8%	15	18,3%	7	46,7%	8	53,3%
Indien	19	1,7%	11	57,9%	8	42,1%	0	0,0%	0	0,0%	0	0,0%
Korea	11	1,0%	4	36,4%	7	63,6%	2	18,2%	0	0,0%	2	100,0%
Georgien	9	0,8%	1	11,1%	8	88,9%	0	0,0%	0	0,0%	0	0,0%
Usbekistan	9	0,8%	2	22,2%	7	77,8%	0	0,0%	0	0,0%	0	0,0%
Australien	11	1,0%	4	36,4%	7	63,6%	6	54,5%	2	33,3%	4	66,7%
Europa (Erdteil) ohne BRD	828	73,3%	299	36,1%	529	63,9%	99	12,0%	30	30,3%	69	69,7%
Europa (politisch) ohne BRD	462	40,9%	156	33,8%	306	66,2%	73	15,8%	21	28,8%	52	71,2%
Schweiz	108	9,6%	48	44,4%	60	55,6%	5	4,6%	1	20,0%	4	80,0%
Russische Föderation	65	5,8%	11	16,9%	54	83,1%	4	6,2%	1	25,0%	3	75,0%
Rumänien	60	5,3%	15	25,0%	45	75,0%	10	16,7%	1	10,0%	9	90,0%
Türkei	68	6,0%	34	50,0%	34	50,0%	8	11,8%	3	37,5%	5	62,5%
Italien	55	4,9%	20	36,4%	35	63,6%	7	12,7%	2	28,6%	5	71,4%
Bulgarien	48	4,2%	16	33,3%	32	66,7%	2	4,2%	0	0,0%	2	100,0%
Ukraine	42	3,7%	16	38,1%	26	61,9%	5	11,9%	2	40,0%	3	60,0%
Frankreich	45	4,0%	14	31,1%	31	68,9%	11	24,4%	3	27,3%	8	72,7%
Polen	34	3,0%	7	20,6%	27	79,4%	5	14,7%	1	20,0%	4	80,0%
Österreich	31	2,7%	13	41,9%	18	58,1%	3	9,7%	2	66,7%	1	33,3%
Griechenland	22	1,9%	13	59,1%	9	40,9%	1	4,5%	1	100,0%	0	0,0%
Kroatien	26	2,3%	11	42,3%	15	57,7%	2	7,7%	1	50,0%	1	50,0%
Großbritannien/Irland	12	1,1%	5	41,7%	7	58,3%	1	8,3%	0	0,0%	1	100,0%
Benelux	15	1,3%	9	60,0%	6	40,0%	4	26,7%	3	75,0%	1	25,0%
Spanien	20	1,8%	9	45,0%	11	55,0%	2	10,0%	1	50,0%	1	50,0%
Tschechische Republik	18	1,6%	9	50,0%	9	50,0%	4	22,2%	3	75,0%	1	25,0%
Estland	17	1,5%	4	23,5%	13	76,5%	5	29,4%	0	0,0%	5	100,0%
Skandinavien	16	1,4%	5	31,3%	11	68,8%	6	37,5%	1	16,7%	5	83,3%
Bosnien und Herzegowina	14	1,2%	7	50,0%	7	50,0%	0	0,0%	0	0,0%	0	0,0%
Serbien	13	1,2%	8	61,5%	5	38,5%	0	0,0%	0	0,0%	0	0,0%
Weißrussland (Belarus)	10	0,9%	2	20,0%	8	80,0%	0	0,0%	0	0,0%	0	0,0%
Litauen	14	1,2%	1	7,1%	13	92,9%	4	28,6%	1	25,0%	3	75,0%
staatenlos / ungeklärt	0	-	0	-	0	-	0	-	0	-	0	-
Summe	1.130	100%	438	38,8%	692	61,2%	136	12%	46	33,8%	90	66,2%



noch Ausländische Studierende nach Kontinenten

(Kopfstatistik)



Deutsche und ausländische Studierende nach Studienfach und Sektionen

(Kopfstatistik)

Mathematisch-Naturwissen- schaftliche Sektion	Deutsche Studierende			Studierende mit ausländischer Staatsangehörigkeit								
	Summe	männl.	weibl.	Summe	männl.	weibl.	davon Bildungsausländer			davon Bildungsinländer		
							Summe	männl.	weibl.	Summe	männl.	weibl.
Mathematik	322	177	145	37	16	21	33	15	18	4	1	3
Informatik	67	54	13	20	14	6	18	12	6	2	2	0
Information Engineering	171	156	15	48	35	13	42	30	12	6	5	1
Informationswissenschaft	1	1	0	0	0	0	0	0	0	0	0	0
Physik	439	365	74	32	24	8	26	19	7	6	5	1
Chemie	267	172	95	39	21	18	30	16	14	9	5	4
Life Science	135	47	88	2	1	1	1	0	1	1	1	0
Molekulare Materialwissenschaft	17	11	6	1	1	0	0	0	0	1	1	0
Biologie	156	63	93	35	15	20	35	15	20	0	0	0
Biological Sciences	363	132	231	23	6	17	17	5	12	6	1	5
Psychologie	501	118	383	60	11	49	48	9	39	12	2	10
Summe Sektion I:	2.439	1.296	1.143	297	144	153	250	121	129	47	23	24

Geisteswissenschaftliche Sektion	Deutsche Studierende			Studierende mit ausländischer Staatsangehörigkeit								
	Summe	männl.	weibl.	Summe	männl.	weibl.	davon Bildungsausländer			davon Bildungsinländer		
							Summe	männl.	weibl.	Summe	männl.	weibl.
Philosophie	102	69	33	25	14	11	20	11	9	5	3	2
Philosophie/Ethik	42	24	18	1	1	0	0	0	0	1	1	0
Geschichte	285	175	110	36	24	12	29	20	9	7	4	3
Soziologie	340	115	225	49	16	33	38	12	26	11	4	7
International Studies in Sports Sciences	2	1	1	12	6	6	12	6	6	0	0	0
Sportwissenschaft	272	170	102	16	9	7	15	8	7	1	1	0
Erziehungswissenschaft	1	0	1	0	0	0	0	0	0	0	0	0



noch Deutsche und ausländische Studierende nach Studienfach und Sektionen

noch: Geisteswissenschaftliche Sektion	Deutsche Studierende			Studierende mit ausländischer Staatsangehörigkeit								
	Summe	männl.	weibl.	Summe männl. weibl.			davon Bildungsausländer			davon Bildungsinländer		
				Summe	männl.	weibl.	Summe	männl.	weibl.	Summe	männl.	weibl.
Literaturwissenschaft	5	1	4	2	0	2	2	0	2	0	0	0
Germanistik	12	3	9	3	0	3	3	0	3	0	0	0
Deutsche Literatur	163	40	123	42	13	29	38	12	26	3	1	2
Anglistik	2	0	2	1	1	0	1	1	0	0	0	0
Englische und Amerikanische Literatur	5	3	2	0	0	0	0	0	0	0	0	0
British and American Studies	111	17	94	16	1	15	12	0	12	4	1	3
Französische Studien	38	3	35	6	4	2	2	1	1	4	3	1
Italienische Studien	18	2	16	5	3	2	2	1	1	3	2	1
Spanische Studien	51	7	44	2	1	1	1	1	0	1	0	1
Romanische Literaturen	8	0	8	2	0	2	2	0	2	0	0	0
Romanistik	1	0	1	0	0	0	0	0	0	0	0	0
Kulturwissenschaft der Antike	12	5	7	2	1	1	1	0	1	1	1	0
Slavistik (Literaturwissenschaft)	26	7	19	15	0	15	12	0	12	3	0	3
Slavistik	3	0	3	4	1	3	4	1	3	0	0	0
Osteuropastudien	6	4	2	4	0	4	2	0	2	2	0	2
Kulturelle Grundlagen Europas	30	7	23	14	2	12	12	2	10	2	0	2
Kunstwissenschaft	1	0	1	0	0	0	0	0	0	0	0	0
Medienwissenschaft	2	1	1	1	0	1	1	0	1	0	0	0
Literatur-Kunst-Medien	321	51	270	19	7	12	15	6	9	4	1	3
Deutsch	260	69	191	63	9	54	60	9	51	3	0	3
Englisch	267	70	197	17	6	11	12	2	10	5	4	1
Französisch	84	12	72	7	1	6	2	0	2	5	1	4
Italienisch	18	2	16	6	1	5	0	0	0	6	1	5
Latein	36	11	25	1	1	0	0	0	0	1	1	0
Russisch	5	4	1	2	0	2	2	0	2	0	0	0
Spanisch	68	6	62	7	3	4	3	0	3	4	3	1



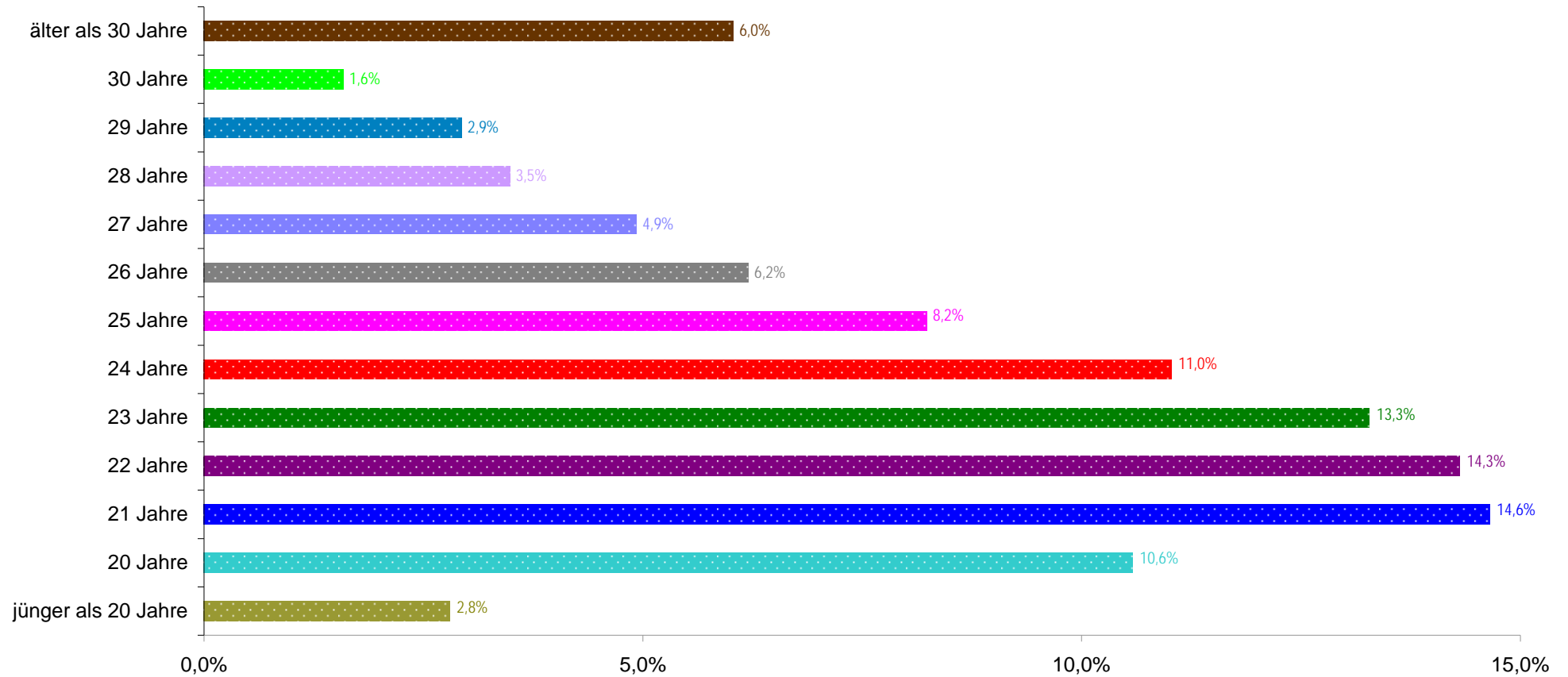
noch Deutsche und ausländische Studierende nach Studienfach und Sektionen

noch: Geisteswissenschaftliche Sektion	Deutsche Studierende			Studierende mit ausländischer Staatsangehörigkeit								
				Summe männl. weibl.			davon Bildungsausländer			davon Bildungsinländer		
	Summe	männl.	weibl.	Summe	männl.	weibl.	Summe	männl.	weibl.	Summe	männl.	weibl.
Sprachwissenschaft	148	36	112	63	22	41	53	19	34	10	3	7
Allgemeine Sprachwissenschaft	14	4	10	4	1	3	4	1	3	0	0	0
Sprachwissenschaft mit germanist. Schwerpunkt	3	0	3	4	0	4	4	0	4	0	0	0
Sprachwissenschaft mit anglist. Schwerpunkt	3	2	1	2	0	2	2	0	2	0	0	0
Italienische Sprachwissenschaft	0	0	0	1	1	0	1	1	0	0	0	0
Sprachwissenschaft mit romanist. Schwerpunkt	1	0	1	2	0	2	1	0	1	1	0	1
Slavistik (Sprachwissenschaft)	0	0	0	1	0	1	1	0	1	0	0	0
Slavistische Sprachwissenschaft	3	0	3	0	0	0	0	0	0	0	0	0
Speech and Language Processing	10	3	7	6	0	6	6	0	6	0	0	0
Summe Sektion II:	2.779	924	1.855	463	149	314	375	114	261	87	35	52

Rechts-, Wirtschafts- und Verwaltungswissenschaftliche Sektion	Deutsche Studierende			Studierende mit ausländischer Staatsangehörigkeit								
				Summe männl. weibl.			davon Bildungsausländer			davon Bildungsinländer		
	Summe	männl.	weibl.	Summe	männl.	weibl.	Summe	männl.	weibl.	Summe	männl.	weibl.
Rechtswissenschaft	1.226	574	652	126	54	72	81	35	46	45	19	26
Statistik	0	0	0	1	0	1	1	0	1	0	0	0
Volkswirtschaftslehre / Economics	201	120	81	50	21	29	39	15	24	11	6	5
Volkswirtschaftslehre	35	26	9	11	5	6	11	5	6	0	0	0
Wirtschaftswissenschaften	549	296	253	50	22	28	17	6	11	33	16	17
Wirtschaftspädagogik	35	17	18	3	2	1	1	1	0	2	1	1
International Economic Relations	1	0	1	1	0	1	1	0	1	0	0	0
Wirtschaftspädagogik	75	24	51	1	1	0	1	1	0	0	0	0
Quantitative Economics	17	13	4	24	13	11	24	13	11	0	0	0
Quantitative Economics and Finance	32	28	4	10	3	7	10	3	7	0	0	0
Mathemat. Finanzökonomie / Mathematical Finance	135	97	38	17	6	11	11	3	8	6	3	3
Politik- und Verwaltungswissenschaft	605	315	290	110	38	72	102	35	67	8	3	5
Public Administration and European Governance	10	5	5	2	1	1	2	1	1	0	0	0
European Master in Government	15	7	8	2	1	1	2	1	1	0	0	0
Politikwissenschaft	14	7	7	0	0	0	0	0	0	0	0	0
Politikwissenschaft/Wirtschaftswissenschaft	3	2	1	0	0	0	0	0	0	0	0	0
Verwaltungswissenschaft	1	1	0	0	0	0	0	0	0	0	0	0
Summe Sektion III:	2.954	1.532	1.422	408	167	241	303	119	184	105	48	57
Summen Sektionen:	8.172	3.752	4.420	1.168	460	708	928	354	574	239	106	133

Studierende nach Altersgruppen

(Kopfstatistik)



Studierende nach Altersgruppen und Studienfach

(Kopfstatistik)

Mathematisch-Naturwissen- schaftliche Sektion	Alter												
	<20	20	21	22	23	24	25	26	27	28	29	30	>30
Mathematik	16	43	51	54	61	39	25	22	15	13	10	4	6
Statistik	0	0	0	0	0	0	0	0	0	1	0	0	0
Informatik	4	14	7	9	6	5	3	5	4	7	3	5	15
Information Engineering	1	9	16	31	25	29	24	17	17	17	13	3	17
Informationswissenschaft	0	0	0	0	0	0	0	0	0	0	0	0	1
Physik	19	46	71	61	58	35	47	39	29	18	20	7	21
Chemie	16	41	42	33	36	30	24	19	17	14	16	5	13
Life Science	6	23	29	25	27	17	7	2	0	0	0	0	1
Molekulare Materialwissenschaft	2	8	4	1	1	1	0	1	0	0	0	0	0
Biologie	2	7	6	11	9	16	13	24	28	14	23	14	24
Biological Sciences	13	51	73	47	86	56	31	15	3	1	3	3	4
Psychologie	3	30	55	66	61	80	63	47	23	13	27	13	80
Summe Sektion I:	82	272	354	338	370	308	237	191	136	98	115	54	182
in %	3,0%	9,9%	12,9%	12,3%	13,5%	11,3%	8,7%	7,0%	5,0%	3,6%	4,2%	2,0%	6,6%

Geisteswissenschaftliche Sektion	Alter												
	<20	20	21	22	23	24	25	26	27	28	29	30	>30
Philosophie	5	5	17	8	17	13	12	7	5	9	5	3	21
Philosophie/Ethik	1	1	6	7	7	6	4	4	3	1	2	0	1
Geschichte	6	14	39	39	36	35	32	20	28	15	15	13	29
Soziologie	9	29	49	57	51	35	33	28	21	16	18	14	29
International Studies in Sports Sciences	0	0	0	1	1	0	3	3	0	1	1	1	3
Sportwissenschaft	2	16	29	50	45	37	26	28	11	12	6	4	22
Erziehungswissenschaft	0	0	0	0	0	0	0	0	1	0	0	0	0
Literaturwissenschaft	0	0	0	0	0	0	0	1	0	1	3	0	2
Deutsche Literatur	2	20	28	34	23	20	13	13	8	7	5	1	31
Englische und Amerikanische Literatur	0	0	0	0	0	0	0	0	0	0	0	1	4
British and American Studies	1	13	18	17	22	23	8	3	5	3	4	3	7
Französische Studien	2	6	7	4	6	6	2	4	1	1	0	0	5
Italienische Studien	1	2	1	5	6	3	1	0	0	1	0	0	3
Spanische Studien	2	8	5	16	4	5	2	5	1	2	1	0	2
Romanische Literaturen	0	0	0	0	1	1	2	3	0	1	1	1	0
Romanistik	0	0	0	0	0	0	0	0	2	0	0	0	0
Kulturwissenschaft der Antike	0	0	3	2	2	2	1	0	0	0	1	1	2



noch Studierende nach Altersgruppen und Studienfach

(Kopfstatistik)

Geisteswissenschaftliche Sektion	Alter												
	<20	20	21	22	23	24	25	26	27	28	29	30	>30
Slavistik (Literaturwissenschaft)	0	1	4	2	2	5	8	4	1	4	0	1	9
Slavistik	0	0	0	0	0	1	0	0	0	0	2	2	2
Osteuropastudien	0	0	0	1	0	2	1	2	1	1	1	0	1
Kulturelle Grundlagen Europas	0	0	0	1	6	3	10	9	7	3	2	0	3
Kunstwissenschaft	0	0	0	0	0	0	0	0	0	1	0	0	0
Medienwissenschaft	0	0	0	0	0	0	1	0	1	0	1	0	0
Literatur-Kunst-Medien	5	36	59	62	50	49	30	17	10	6	3	1	12
Deutsch	3	38	50	48	33	31	47	16	14	14	7	6	16
Germanistik	0	0	0	0	0	0	1	5	0	4	0	1	4
Englisch	3	24	54	63	30	27	21	17	15	14	2	2	12
Anglistik	0	0	0	0	0	0	1	0	0	0	1	1	0
Französisch	1	4	19	15	17	8	13	6	3	0	3	1	1
Italienisch	0	2	4	4	3	1	2	1	1	3	0	0	3
Latein	0	5	2	8	6	4	4	3	2	1	1	0	1
Russisch	0	0	0	0	1	2	0	0	0	2	0	0	2
Spanisch	1	6	15	16	7	11	11	3	1	1	0	1	2
Allgemeine Sprachwissenschaft	0	0	0	0	1	4	1	3	2	2	0	0	5
Sprachwissenschaft	9	14	26	36	37	17	7	7	15	11	9	4	19
Sprachwiss. mit germanist. Schwerpunkt	0	0	1	0	2	0	0	1	0	2	0	0	1
Sprachwiss. mit anglist. Schwerpunkt	0	0	0	0	0	0	2	0	1	0	0	0	2
Italienische Sprachwissenschaft	0	0	0	0	0	0	0	0	0	0	0	0	1
Sprachwiss. mit romanist. Schwerpunkt	0	0	0	1	0	0	1	0	0	0	0	0	1
Slavistik (Sprachwissenschaft)	0	0	0	0	0	0	0	0	0	0	0	0	1
Slavistische Sprachwissenschaft	0	0	0	0	0	0	2	0	0	0	0	0	1
Speech and Language Processing	0	0	0	0	2	2	3	2	2	1	0	2	2
Summe Sektion II:	53	244	436	497	418	353	305	215	162	140	94	64	262
in %	1,6%	7,5%	13,4%	15,3%	12,9%	10,9%	9,4%	6,6%	5,0%	4,3%	2,9%	2,0%	8,1%



noch Studierende nach Altersgruppen und Studienfach

(Kopfstatistik)

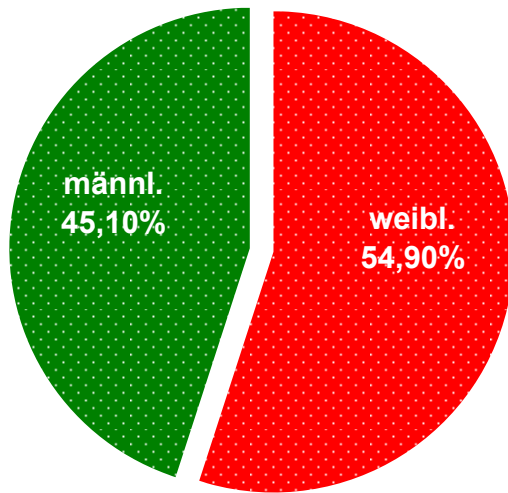
Rechts-, Wirtschafts- und Verwaltungswissensch. Sektion	Alter												
	<20	20	21	22	23	24	25	26	27	28	29	30	>30
Rechtswissenschaft	61	213	220	194	158	138	99	68	69	35	24	16	57
Volkswirtschaftslehre (Economics)	2	9	22	54	72	48	15	8	12	1	3	1	4
Volkswirtschaftslehre	0	0	0	0	1	2	7	13	12	3	4	0	4
Wirtschaftswissenschaften	32	146	187	102	61	31	10	10	3	2	5	1	8
Wirtschaftspädagogik	0	0	0	1	11	27	17	20	13	11	2	3	9
International Economic Relations	0	0	0	0	0	0	1	0	0	0	1	0	0
Quantitative Economics	0	0	1	3	13	9	8	5	2	0	0	0	0
Quantitative Economics and Finance	0	0	0	0	0	2	2	3	11	10	5	3	6
Mathematische Finanzökonomie	5	19	26	19	23	22	10	9	9	7	1	0	2
Politik- und Verwaltungswissenschaft	26	84	120	124	111	79	43	32	29	17	18	5	27
Public Administration & Europ. Governance	0	0	1	0	1	4	3	2	1	0	0	0	0
European Master in Government	0	0	0	0	0	5	8	3	1	0	0	0	0
Politikwissenschaft	0	0	0	4	0	1	4	0	0	1	1	1	2
Politikwissenschaft/Wirtschaftswissenschaft	0	1	1	0	1	0	0	0	0	0	0	0	0
Verwaltungswissenschaft	0	0	0	0	0	0	0	0	0	0	1	0	0
Summe Sektion III:	126	472	578	501	452	368	227	173	162	87	65	30	119
in %	3,8%	14,0%	17,2%	14,9%	13,5%	11,0%	6,8%	5,1%	4,8%	2,6%	1,9%	0,9%	3,5%
Summen Sektionen:	261	988	1368	1336	1240	1029	769	579	460	325	274	148	563
in %	2,8%	10,6%	14,6%	14,3%	13,3%	11,0%	8,2%	6,2%	4,9%	3,5%	2,9%	1,6%	6,0%



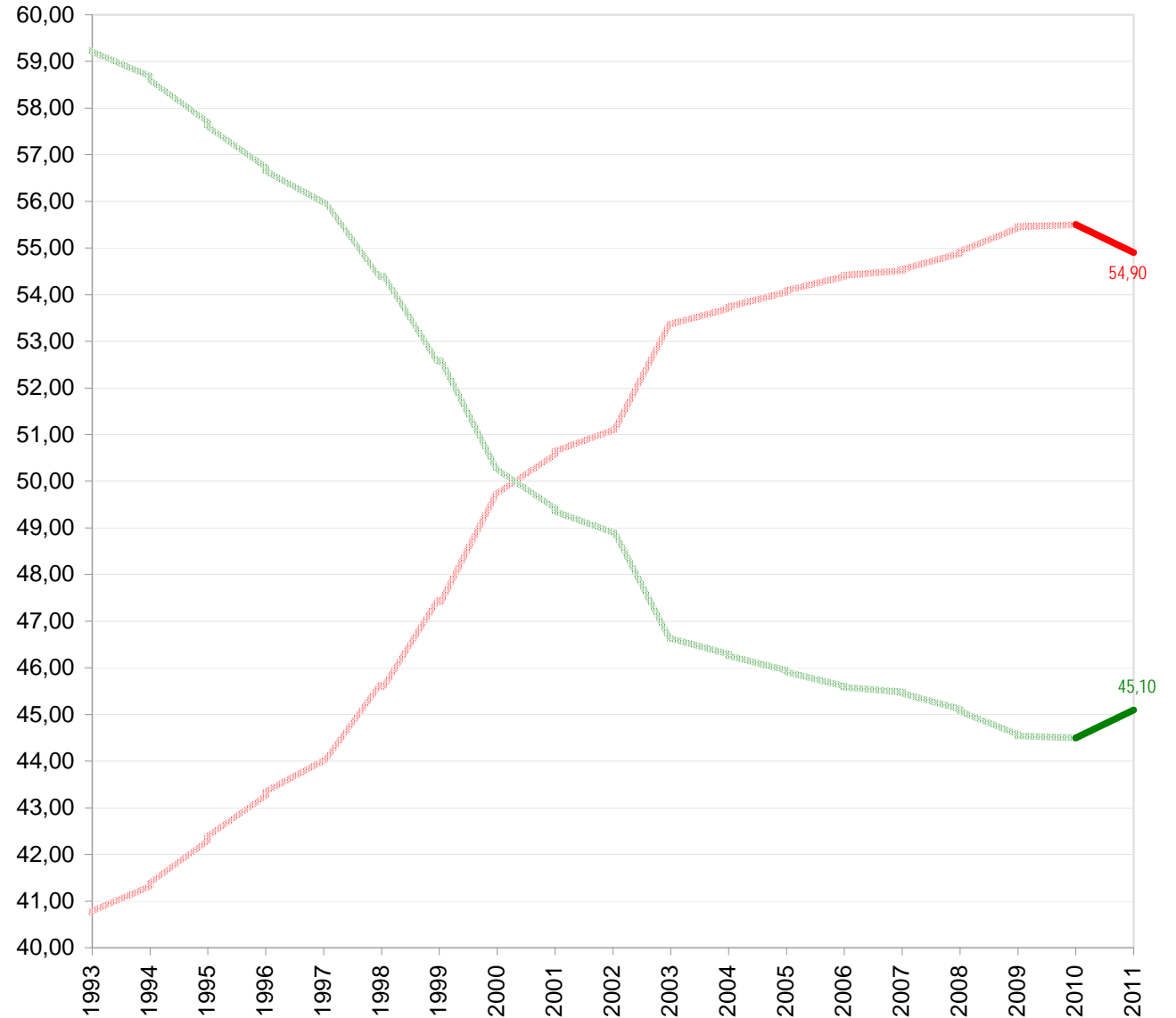
Studierende nach Geschlecht - Entwicklung Sommersemester

(Kopfstatistik)

Sommersemester 2011



Entwicklung der Studierendenzahlen nach Geschlecht (in %)



Beurlaubte Studierende nach Studienfach und Grund

(Kopfstatistik)

Mathem.-Naturwiss. Sektion	Summe	Auslandsaufenthalt	Praktikum	Mutterschutz	Kinderbetreuung	Krankheit	Angehörig-pflege	Wehr-, Zivil-dienst	Straf-ver-büß-ung	sonst-iges
Mathematik	14	8	3	0	0	0	0	0	0	0
Information Engineering	4	0	1	0	0	0	0	0	0	0
Informatik	1	0	0	0	0	0	1	0	0	0
Physik	19	5	10	0	0	1	1	0	0	1
Chemie	3	0	0	0	0	3	0	0	0	0
Life Science	5	1	3	0	0	0	0	0	0	0
Biologie	2	0	0	0	0	0	0	0	0	0
Biological Sciences	19	11	6	0	0	2	0	0	0	0
Psychologie	18	5	2	3	0	1	0	0	0	1
Summe Sektion I:	85	30	25	3	0	7	2	0	0	2

Geisteswiss. Sektion	Summe	Auslandsaufenthalt	Praktikum	Mutterschutz	Kinderbetreuung	Krankheit	Angehörig-pflege	Wehr-, Zivil-dienst	Straf-ver-büß-ung	sonst-iges
Philosophie	5	1	1	0	0	1	0	0	0	1
Philosophie/Ethik	1	0	0	0	0	1	0	0	0	0
Geschichte	8	3	1	1	0	0	1	0	0	0
Soziologie	18	6	6	0	0	2	0	0	0	0
Sportwissenschaft	7	3	3	0	0	1	0	0	0	0
Deutsche Literatur	6	3	0	0	0	2	0	0	0	0
British and American Studies	10	8	2	0	0	0	0	0	0	0
Französische Studien	2	2	0	0	0	0	0	0	0	0
Italienische Studien	1	0	0	0	0	0	0	0	0	0
Spanische Studien	3	1	2	0	0	0	0	0	0	0
Slavistik (Literaturwissenschaft)	4	2	0	0	0	0	0	0	0	0
Kulturelle Grundlagen Europas	2	0	1	0	0	0	0	0	0	0
Literatur-Kunst-Medien	14	8	3	0	0	0	0	0	0	1



noch Beurlaubte Studierende nach Studienfach und Grund

(Kopfstatistik)

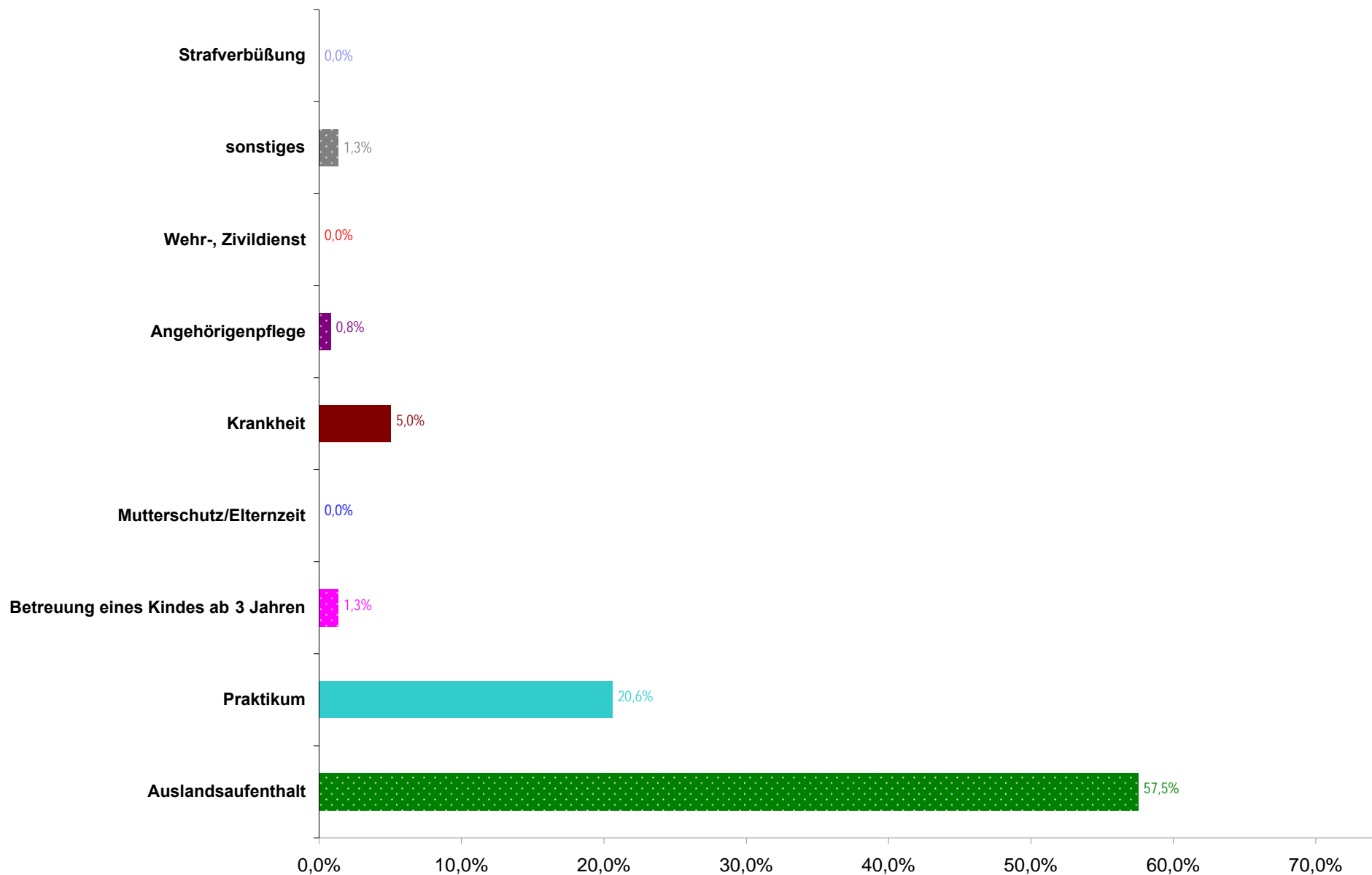
noch: Geisteswiss. Sektion	Summe	Auslandsaufenthalt	Praktikum	Mutterschutz	Kinderbetreuung	Krankheit	Angehörigpflege	Wehr-, Zivildienst	Strafverbüßung	sonstiges
Deutsch	11	6	0	0	0	2	0	0	0	0
Englisch	21	15	4	0	0	0	0	0	0	0
Französisch	6	5	1	0	0	0	0	0	0	0
Italienisch	3	2	0	0	0	0	0	0	0	0
Latein	1	0	0	0	0	0	0	0	0	0
Spanisch	7	5	1	0	0	0	0	0	0	0
Sprachwissenschaft	7	3	0	0	0	0	0	0	0	0
Sprachwiss. mit rom. Schwpkt.	1	1	0	0	0	0	0	0	0	0
Slavistische Sprachwissenschaft	1	0	0	0	0	1	0	0	0	0
Speech and Language Processing	1	0	0	0	0	0	0	0	0	0
Summe Sektion II:	140	74	25	1	0	10	1	0	0	2

Rechts-, Wirtschafts-, Verwaltungswiss. Sektion	Summe	Auslandsaufenthalt	Praktikum	Mutterschutz	Kinderbetreuung	Krankheit	Angehörigpflege	Wehr-, Zivildienst	Strafverbüßung	sonstiges
Rechtswissenschaft	38	31	0	1	0	1	0	0	0	0
Volkswirtschaftslehre (Economics)	29	16	12	0	0	1	0	0	0	0
Volkswirtschaftslehre	1	0	1	0	0	0	0	0	0	0
Wirtschaftswissenschaften	3	0	0	0	0	0	0	0	0	1
Wirtschaftspädagogik	3	1	1	0	0	0	0	0	0	0
International Economic Relations	1	1	0	0	0	0	0	0	0	0
Wirtschaftspädagogik	3	1	2	0	0	0	0	0	0	0
Quantitative Economics	1	0	1	0	0	0	0	0	0	0
Mathematische Finanzökonomie	4	2	2	0	0	0	0	0	0	0
Politik- und Verwaltungswissenschaften	57	48	9	0	0	0	0	0	0	0
Public Administration and European Studies	4	4	0	0	0	0	0	0	0	0
European Master in Government	10	10	0	0	0	0	0	0	0	0
Summe Sektion III:	154	114	28	1	0	2	0	0	0	1
Summe Sektionen:	379	218	78	5	0	19	3	0	0	5



noch Beurlaubte Studierende nach Studienfach und Grund

(Kopfstatistik)



(zum 31.03.2011) exmatrikulierte Studierende nach Studienfach und Grund
(Kopfstatistik)

Mathematisch- Naturwissenschaftliche Sektion	Ge- samt	Beendigung nach bestand. Prüfung	Aufgabe des Studiums	Hochschul- wechsel	Wehr-, Zivildienst	Unterbrechung	Nichtrückmeldung	Ende des Zeitstudiums	endgültiges Nichtbe- stehen einer Prüfung	Zulassung zum LA-Examen	sonstiges
Mathematik	44	12	12	0	9	2	6	1	0	0	0
Informatik	9	0	2	0	0	0	2	3	0	0	2
Information Engineering	39	7	12	0	5	1	11	0	0	3	0
Physik	67	31	8	0	8	1	16	0	0	0	3
Chemie	39	12	6	0	2	0	15	2	0	1	1
Life Science	17	5	5	0	4	0	3	0	0	0	0
Molekulare Materialwissenschaften	1	0	1	0	0	0	0	0	0	0	0
Biologie	38	17	1	0	3	0	11	2	0	0	4
Biological Sciences	47	16	8	0	17	0	4	0	0	1	1
Psychologie	71	42	3	0	7	0	7	7	0	0	5
Summe Sektion I:	372	142	58	0	55	4	75	15	0	5	16

noch (zum 31.03.2011) exmatrikulierte Studierende nach Studienfach und Grund

(Kopfstatistik)

Geisteswissenschaftliche Sektion	Gesamt	Beendigung nach bestand. Prüfung	Aufgabe des Studiums	Hochschulwechsel	Wehr-, Zivildienst	Unterbrechung	Nichtrückmeldung	Ende des Zeitstudiums	endgültiges Nichtbestehen einer Prüfung	Zulassung zum LA-Examen	sonstiges
Philosophie	27	6	3	0	2	0	10	6	0	0	0
Philosophie/Ethik	3	1	0	0	1	0	0	0	1	0	0
Geschichte	45	14	8	0	4	1	14	1	0	0	3
Soziologie	45	20	5	0	1	1	13	3	0	1	1
Int. Studies in Sports Sciences	2	1	0	0	0	0	1	0	0	0	0
Sportwissenschaft	27	21	0	0	4	0	2	0	0	0	0
Deutsche Literatur	43	12	4	0	5	2	4	14	0	0	2
British and American Studies	24	15	4	0	2	1	2	0	0	0	0
Französische Studien	4	0	0	0	1	0	2	0	0	0	1
Italienische Studien	2	0	0	0	0	1	1	0	0	0	0
Spanische Studien	7	5	1	0	1	0	0	0	0	0	0
Kulturwissenschaft der Antike	5	1	3	0	0	0	1	0	0	0	0
Slavistik (Literaturwissenschaft)	6	0	1	0	1	0	2	1	0	0	1
Kulturelle Grundlagen Europas	7	4	1	0	2	0	0	0	0	0	0
Literatur-Kunst-Medien	29	9	6	0	4	0	5	5	0	0	0
Deutsch	75	25	4	0	4	2	9	28	2	0	1
Englisch	49	23	1	0	5	1	13	0	4	0	1
Anglistik	2	0	1	0	0	0	0	1	0	0	0
Französisch	5	4	0	0	0	1	0	0	0	0	0
Italienisch	2	1	0	0	0	0	0	0	0	1	0
Latein	6	1	1	0	2	0	0	0	1	0	1
Russisch	4	0	0	0	0	0	2	0	1	0	1
Spanisch	7	6	0	0	0	0	0	0	1	0	0



noch (zum 31.03.2011) exmatrikulierte Studierende nach Studienfach und Grund

(Kopfstatistik)

noch: Geisteswissen- schaftliche Sektion	Ge- samt	Beendigung nach bestand. Prüfung	Aufgabe des Studiums	Hochschul- wechsel	Wehr-, Zivildienst	Unterbrechung	Nichtrückmeldung	Ende des Zeitstudiums	endgültiges Nichtbe- stehen einer Prüfung	Zulassung zum LA-Examen	sonstiges
Allgemeine Sprachwissenschaft	3	2	0	0	0	1	0	0	0	0	0
Sprachwissenschaft	28	12	6	0	2	0	5	1	0	2	0
Sprachwiss. m. germ. Schwpkt.	1	0	0	0	1	0	0	0	0	0	0
Speech and Language Processing	3	2	1	0	0	0	0	0	0	0	0
Summe Sektion II.	461	185	50	0	42	11	86	60	10	4	12



noch (zum 31.03.2011) exmatrikulierte Studierende nach Studienfach und Grund

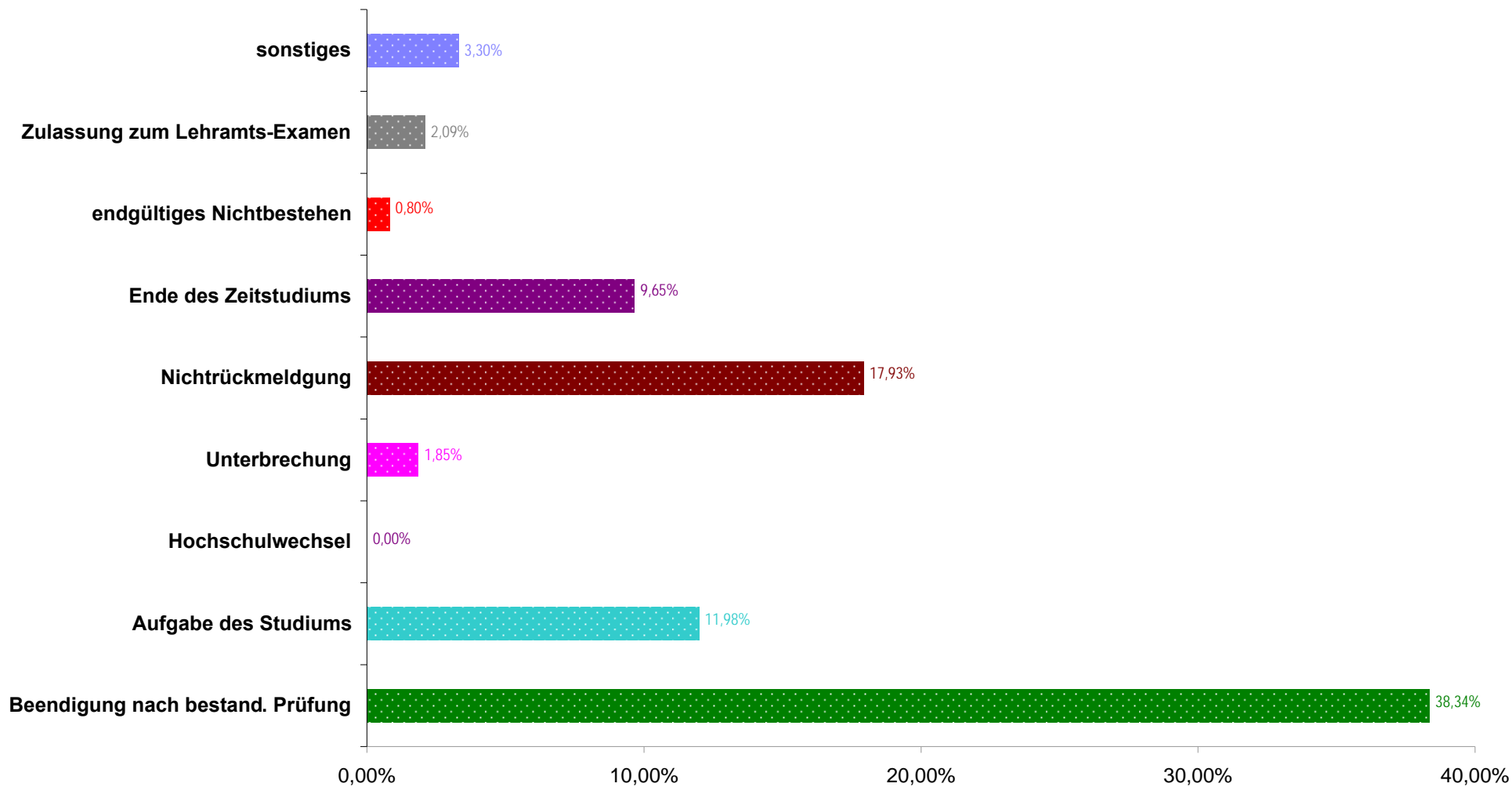
(Kopfstatistik)

Rechts-, Wirtschafts- und Verwaltungswissenschaftliche Sektion	Ge- samt	Beendigung nach bestand. Prüfung	Aufgabe des Studiums	Hochschul- wechsel	Wehr-, Zivildienst	Unterbrechung	Nichtrückmeldung	Ende des Zeitstudiums	endgültiges Nichtbe- stehen einer Prüfung	Zulassung zum LA-Examen	sonstiges
Rechtswissenschaft	166	59	14	0	37	4	29	8	0	9	5
Volkswirtschaftslehre (Economics)	53	12	1	0	3	1	6	23	0	6	1
Volkswirtschaftslehre	12	9	0	0	0	1	2	0	0	0	0
Wirtschaftswissenschaften	57	1	17	0	23	2	9	0	0	0	5
Wirtschaftspädagogik	25	21	0	0	2	0	1	0	0	0	1
International Economic Relations	12	12	0	0	0	0	0	0	0	0	0
Quantitative Economics & Finance	6	3	0	0	2	0	1	0	0	0	0
Mathematische Finanzökonomie	21	12	4	0	2	0	3	0	0	0	0
Politik- und Verwaltungswiss.	54	19	5	0	5	0	9	14	0	1	1
Public Policy and Management	1	0	0	0	0	0	0	0	0	1	0
Politikwissenschaft	3	2	0	0	0	0	1	0	0	0	0
Verwaltungswissenschaft	1	0	0	0	0	0	1	0	0	0	0
Summe Sektion III:	411	150	41	0	74	8	62	45	0	17	13
Summe Sektionen:	1.244	477	149	0	171	23	223	120	10	26	41



noch (zum 31.03.2011) exmatrikulierte Studierende nach Studienfach und Grund

(Kopfstatistik)



Studienfachbelegung nach Abschlusszielen

(Fallstatistik)

Mathematisch-Naturwissenschaftliche Sektion

Studienfach **Mathematik**

Fachsemester

Abschluss	1	2	3	4	5	6	7	8	9	10	11	12	13	14 ff	Summe
Bachelor HF		37	2	23		19	1	2		3					87
Bachelor NF		2	2											1	5
Master	3	6		4											13
Magister 1.NF														1	1
Diplom				2	3	15	5	14	6	17	2	7		11	82
Lehramt Gymn. 1.HF		51		23		23	3	13	5	19	2	6		2	147
Lehramt Gymn. 2.HF		26		23		9	3	9	2	8	1	5		1	87
Lehramt Gymn. EHF					1		1	2		1					5
Lehramt Gymn. EBF		2		5		2		2		1	1	1		1	15
Promotion	4	3	7	4	4	1	1								24
Exchange Studies		16		2											18
Eignung Promotion		1													1
Kooperation PHTG		12		2											14
Summe HF	3	120	2	75	4	66	13	40	13	48	5	18	0	14	421
Summe NF/BF	0	4	1	5	0	2	0	2	0	1	1	1	0	3	20
Summe sonstige	4	20	7	6	4	1	1	0	0	0	0	0	0	0	43
Summe gesamt	7	144	10	86	8	69	14	42	13	49	6	19	0	17	484

Magister: mit Übergangsregelung eingestellt zum Wintersemester 2004/2005



noch Studienfachbelegung nach Abschlusszielen

(Fallstatistik)

Studienfach **Information Engineering**

Fachsemester

Abschluss	1	2	3	4	5	6	7	8	9	10	11	12	13	14 ff	Summe
Bachelor HF	1	29	3	31	3	15	1	17		11	2	3		6	122
Master	17	19	24	22	10	4	1	1						1	99
Exchange Studies	1	2													3
Eignung Promotion	2														2
Summe HF	18	48	27	53	13	19	2	18	0	11	2	3	0	7	221
Summe sonstige	3	2	0	0	0	0	0	0	0	0	0	0	0	0	5
Summe gesamt	21	50	27	53	13	19	2	18	0	11	2	3	0	7	226



noch Studienfachbelegung nach Abschlusszielen

(Fallstatistik)

Studienfach **Informatik**

Fachsemester

Abschluss	1	2	3	4	5	6	7	8	9	10	11	12	13	14 ff	Summe
Bachelor HF	33	22													55
Bachelor NF	2	3	1	2	1	2		4		1		1	1		18
Magister 2.NF														2	2
Lehramt Gym. 1.HF			1					1							2
Lehramt Gym. 2.HF		9				1		1				1			12
Lehramt Gym. EHF		2		1											3
Lehramt Gym. EBF				1		1		1		1					4
Promotion	4	7	3	5	3	3					1		1		27
Exchange Studies		3													3
Summe HF	33	33	1	1	0	1	0	2	0	0	0	1	0	0	72
Summe NF/BF	2	3	1	3	1	3	0	5	0	2	0	1	1	2	24
Summe sonstige	4	10	3	5	3	3	0	0	0	0	1	0	1	0	30
Summe gesamt	39	46	5	9	4	7	0	7	0	2	1	2	2	2	126

Magister: mit Übergangsregelung eingestellt zum Wintersemester 2004/2005

Studienfach **Informationswissenschaft**

Fachsemester

Abschluss	1	2	3	4	5	6	7	8	9	10	11	12	13	14 ff	Summe
Promotion						1									1
Summe sonstige	0	0	0	0	0	1	0	0	0	0	0	0	0	0	1
Summe gesamt	0	0	0	0	0	1	0	0	0	0	0	0	0	0	1



noch Studienfachbelegung nach Abschlusszielen

(Fallstatistik)

Studienfach **Physik**

Fachsemester

Abschluss	1	2	3	4	5	6	7	8	9	10	11	12	13	14 ff	Summe
Bachelor HF	3	92	3	76	6	54	5	10	1						250
Master	9	30	2	1	1										43
Diplom							1	3	10	40	5	22	2	27	110
Lehramt Gym. 1.HF		3		1	1			1		2		2		1	11
Lehramt Gym. 2.HF		16	1	8		7		11		7	1	3		1	55
Lehramt Gym. EBF				3		1		1			1				6
Promotion	1	15	8	9	13	3	6	3	1		1			1	61
Exchange Studies		2		1											3
Eignung Promotion		1													1
Kooperation PHTG		2		1											3
Summe HF	12	141	6	86	8	62	6	25	11	49	6	27	2	29	470
Summe NF/BF	0	0	0	3	0	1	0	1	0	0	1	0	0	0	6
Summe sonstige	1	18	8	10	13	3	6	3	1	0	1	0	0	1	65
Summe gesamt	13	159	14	99	21	66	12	29	12	49	8	27	2	30	541



noch Studienfachbelegung nach Abschlusszielen

(Fallstatistik)

Studienfach **Chemie**

Fachsemester

Abschluss	1	2	3	4	5	6	7	8	9	10	11	12	13	14 ff	Summe
Bachelor HF		71	1	46		24		3	1						146
Master	3	16	1	15	2	1									38
Diplom														1	1
Lehramt Gym. 1.HF		11		8		4	1	4		1				2	31
Lehramt Gym. 2.HF		19		7		3	2	5		5		1			42
Lehramt Gym. EHF												1			1
Lehramt Gym. EBF		1		3				1			1				6
Promotion	7	19	7	13	6	9	6	9	2	3					81
Exchange Studies	3	8													11
Kooperation PHTG		3													3
Eignung Promotion	0	1	0	0	0	0	0	0	0	0	0	0	0	0	1
Summe HF	3	117	2	76	2	32	3	12	1	6	0	2	0	3	259
Summe NF/BF	0	1	0	3	0	0	0	1	0	0	1	0	0	0	6
Summe sonstige	10	28	7	13	6	9	6	9	2	3	0	0	0	0	93
Summe gesamt	13	146	9	92	8	41	9	22	3	9	1	2	0	3	358

Diplom: mit Übergangsregelung eingestellt zum Wintersemester 2005/2006

Studienfach **Life Science**

Fachsemester

Abschluss	1	2	3	4	5	6	7	8	9	10	11	12	13	14 ff	Summe
Bachelor HF		35		21	1	31		4							92
Master	7	25	5	10											47
Summe HF	7	60	5	31	1	31	0	4	0	0	0	0	0	0	139
Summe gesamt	7	60	5	31	1	31	0	4	0	0	0	0	0	0	139



noch Studienfachbelegung nach Abschlusszielen

(Fallstatistik)

Studienfach **Molekulare Materialwissenschaften**

Abschluss	Fachsemester														Summe
	1	2	3	4	5	6	7	8	9	10	11	12	13	14 ff	
Bachelor HF		13		3		1									17
Master		1													1
Summe HF	0	14	0	3	0	1	0	0	0	0	0	0	0	0	18
Summe gesamt	0	14	0	3	0	1	0	0	0	0	0	0	0	0	18

Studienfach **Biologie**

Abschluss	Fachsemester														Summe
	1	2	3	4	5	6	7	8	9	10	11	12	13	14 ff	
Diplom												1	1	11	13
Lehramt Gym. 1.HF		11		14		11	2	10	2	4	3	3		1	61
Lehramt Gym. 2.HF		9	1	9		7	2	5		3	1	2			39
Lehramt Gym. EHF	1						1								2
Lehramt Gym. EBF	1	6		10	1	9		1	1	2		1			32
Promotion	8	19	19	12	12	16	9	10		3	2	1			111
Exchange Studies	1	10		1											12
Eignung Promotion	2	1													3
Kooperation PHTG		8		1											9
Summe HF	1	20	1	23	0	18	5	15	2	7	4	6	1	12	115
Summe NF/BF	1	6	0	10	1	9	0	1	1	2	0	1	0	0	32
Summe sonstige	11	30	19	13	12	16	9	10	0	3	2	1	0	0	126
Summe gesamt	13	56	20	46	13	43	14	26	3	12	6	8	1	12	273

Diplom: mit Übergangsregelung eingestellt zum Wintersemester 2005/2006



noch Studienfachbelegung nach Abschlusszielen

(Fallstatistik)

Studienfach **Biological Sciences**

Abschluss	Fachsemester														Summe
	1	2	3	4	5	6	7	8	9	10	11	12	13	14 ff	
Bachelor HF	1	109	3	59	9	81	4	4							270
Master	10	51	8	25	10	7									111
Exchange Studies	4	1													5
Summe HF	11	160	11	84	19	88	4	4	0	0	0	0	0	0	381
Summe sonstige	4	1	0	0	0	0	0	0	0	0	0	0	0	0	5
Summe gesamt	15	161	11	84	19	88	4	4	0	0	0	0	0	0	386

Studienfach **Psychologie**

Abschluss	Fachsemester														Summe
	1	2	3	4	5	6	7	8	9	10	11	12	13	14 ff	
Bachelor HF	2	83	4	79	7	70	2	4				2			253
Master	11	18	8	20	13	11	4	2							87
Diplom		1		1	1	2	10	31	15	46	11	22	5	26	171
Promotion		5	5	5	8	5	2	3	2	1	1			2	39
Exchange Studies	7	4													11
Eignung Promotion			1												1
Summe HF	13	102	12	100	21	83	16	37	15	46	11	24	5	26	511
Summe sonstige	7	9	6	5	8	5	2	3	2	1	1	0	0	2	51
Summe gesamt	20	111	18	105	29	88	18	40	17	47	12	24	5	28	562

Magister: mit Übergangsregelung eingestellt zum WS 1997/98 (Hauptfach) bzw. WS 2001/02 (Nebenfach)



noch Studienfachbelegung nach Abschlusszielen

(Fallstatistik)

Geisteswissenschaftliche Sektion

Studienfach **Philosophie**

Fachsemester

Abschluss	1	2	3	4	5	6	7	8	9	10	11	12	13	14 ff	Summe
Bachelor HF	2	29	3	15	3	14		5		6		2		1	80
Bachelor NF	4	25	1	15	4	10	4	8				4			75
Master	8	5	2	4	1	4									24
Magister 2.HF														1	1
Magister 2.NF														2	2
Magister 1.NF														1	1
Magister 2.NF														2	2
Lehramt Gym. 1.HF				1										1	2
Lehramt Gym. 2.HF						1									1
Promotion		4	1	2	3	2		2		1	3		1	2	21
Exchange Studies	3	1													4
Eignung Promotion		1													1
Summe HF	10	34	5	20	4	19	0	5	0	6	0	2	0	7	112
Summe NF/BF	4	25	1	15	4	10	4	8	0	0	0	4	0	3	78
Summe sonstige	3	6	1	2	3	2	0	2	0	1	3	0	1	2	26
Summe gesamt	17	65	7	37	11	31	4	15	0	7	3	6	1	12	216

Magister: mit Übergangsregelung eingestellt zum Wintersemester 2002/2003, Lehramt Gymnasium: für Studienanfänger seit WS 2000/01 nur noch Studienfach Philosophie/Ethik möglich



noch Studienfachbelegung nach Abschlusszielen

(Fallstatistik)

Studienfach **Philosophie/Ethik**

Fachsemester

Abschluss	1	2	3	4	5	6	7	8	9	10	11	12	13	14 ff	Summe
Lehramt Gym. 1.HF		12		6		7	1	4	1	4	2	4			41
Lehramt Gym. 2.HF		33	1	13		17	3	14	3	15	3	6	1	5	114
Lehramt Gym. EHF		5		6	1	4		5		2	1	2	1		27
Lehramt Gym. EBF		6		1						1					8
Summe HF	0	50	1	25	1	28	4	23	4	21	6	12	2	5	182
Summe NF/BF	0	6	0	1	0	0	0	0	0	1	0	0	0	0	8
Summe gesamt	0	56	1	26	1	28	4	23	4	22	6	12	2	5	190



noch Studienfachbelegung nach Abschlusszielen

(Fallstatistik)

Studienfach **Geschichte**

Abschluss	Fachsemester														Summe
	1	2	3	4	5	6	7	8	9	10	11	12	13	14 ff	
Bachelor HF		35	3	39	3	11	5	5	1	8				2	112
Bachelor NF	12	34	6	22	5	8	2	1	1	3		4		3	101
Master	9	8	8	9	3	2			1						40
Magister 1.HF														5	5
Magister 2.HF														1	1
Magister 2.NF														2	2
Lehramt Gym. 1.HF		27	2	19	2	17	2	13	3	10	6	6	2	7	116
Lehramt Gym. 2.HF		62	3	40	10	33	7	18	2	14	8	11	8	5	221
Lehramt Gym. EHF		3		7	2	1		2	1				1	1	18
Lehramt Gym. EBF	1	4	1	6		4	3	2		3		1		2	27
Promotion	1	1	8	4	8	2	4	3	4	3		1	2	1	42
Exchange Studies	5	18		1											24
Kooperation PHTG		13		1											14
Summe HF	9	135	16	114	20	64	14	38	8	32	14	17	11	21	513
Summe NF/BF	13	38	7	28	5	12	5	3	1	6	0	5	0	7	130
Summe sonstige	6	19	8	5	8	2	4	3	4	3	0	1	2	1	66
Summe gesamt	28	192	31	147	33	78	23	44	13	41	14	23	13	29	709

Magister: mit Übergangsregelung eingestellt zum Wintersemester 2003/2004



noch Studienfachbelegung nach Abschlusszielen

(Fallstatistik)

Studienfach **Erziehungswissenschaft**

Fachsemester

Abschluss	1	2	3	4	5	6	7	8	9	10	11	12	13	14 ff	Summe
Promotion					1										1
Summe sonstige	0	0	0	0	1	0	0	0	0	0	0	0	0	0	1
Summe gesamt	0	0	0	0	1	0	0	0	0	0	0	0	0	0	1

Studienfach **Soziologie**

Fachsemester

Abschluss	1	2	3	4	5	6	7	8	9	10	11	12	13	14 ff	Summe
Bachelor HF		81	7	68	26	48	11	30	2	8		8	2	10	301
Bachelor NF	1	18	14	26	7	9	4	9		2		2		5	97
Master	7	9	10	16	9	7									58
Magister 1.HF													1	3	4
Magister 1.NF														1	1
Magister 2.NF														3	3
Promotion	1	2	7	1	2	3	2	4		1		1	1		25
Exchange Studies		6	1												7
Summe HF	7	89	17	84	35	55	11	30	2	8	0	8	3	13	362
Summe NF/BF	1	18	14	26	7	9	4	9	0	2	0	2	0	9	101
Summe sonstige	1	8	8	1	2	3	2	4	0	1	0	1	1	0	32
Summe gesamt	9	115	39	111	44	67	17	43	2	11	0	11	4	22	495

Magister: mit Übergangsregelung eingestellt zum Wintersemester 2004/2005



noch Studienfachbelegung nach Abschlusszielen

(Fallstatistik)

Studienfach **Sport / Sportwissenschaft**

Fachsemester

Abschluss	1	2	3	4	5	6	7	8	9	10	11	12	13	14 ff	Summe
Bachelor HF		35	1	34	3	17	2	12	1	4		3		4	116
Master	2	7	1	8	2	4		1	1						26
Lehramt Gym. 1.HF		24	1	25	4	12	5	23	5	19	2	2	1	4	127
Lehramt Gym. 2.HF		12		27	2	12	4	8	2	8	2	1			78
Lehramt Gym. EHF		5		2		1		2				1			11
Lehramt Gym. EBF	1	2		1		2									6
Promotion	1	2	5	2	3	5	2	4	2	1					27
Exchange Studies	2	3													5
Summe HF	2	83	3	96	11	46	11	46	9	31	4	7	1	8	358
Summe NF/BF	1	2	0	1	0	2	0	0	0	0	0	0	0	0	6
Summe sonstige	3	5	5	2	3	5	2	4	2	1	0	0	0	0	32
Summe gesamt	6	90	8	99	14	53	13	50	11	32	4	7	1	8	396

Studienfach **International Studies in Sports Sciences IS³**

Fachsemester

Abschluss	1	2	3	4	5	6	7	8	9	10	11	12	13	14 ff	Summe
Master	8		11		4										23
Summe HF	8	0	11	0	4	0	0	0	0	0	0	0	0	0	23
Summe gesamt	8	0	11	0	4	0	0	0	0	0	0	0	0	0	23



noch Studienfachbelegung nach Abschlusszielen

(Fallstatistik)

Studienfach **Literaturwissenschaft**

Fachsemester

Abschluss	1	2	3	4	5	6	7	8	9	10	11	12	13	14 ff	Summe
Promotion	3	1	1	1		1									7
Summe sonstige	3	1	1	1	0	1	0	0	0	0	0	0	0	0	7
Summe gesamt	3	1	1	1	0	1	0	0	0	0	0	0	0	0	7

Studienfach **Gender Studies**

Fachsemester

Abschluss	1	2	3	4	5	6	7	8	9	10	11	12	13	14 ff	Summe
Bachelor NF	7	24	2	21	8	14	4	6	2	2		2		3	95
Summe NF/BF	7	24	2	21	8	14	4	6	2	2	0	2	0	3	95
Summe gesamt	7	24	2	21	8	14	4	6	2	2	0	2	0	3	95



noch Studienfachbelegung nach Abschlusszielen

(Fallstatistik)

Studienfach **Germanistik**

Fachsemester

Abschluss	1	2	3	4	5	6	7	8	9	10	11	12	13	14 ff	Summe
Promotion	1	4	4	2	2	2									15
Summe sonstige	1	4	4	2	2	2	0	0	0	0	0	0	0	0	15
Summe gesamt	1	4	4	2	2	2	0	0	0	0	0	0	0	0	15

Studienfach **Deutsch**

Fachsemester

Abschluss	1	2	3	4	5	6	7	8	9	10	11	12	13	14 ff	Summe
Lehramt Gym. 1.HF		41	6	47	13	38	6	27	13	20	11	11	11	16	260
Lehramt Gym. 2.HF		17	5	23	16	19	7	17	7	7	2	7	2	3	132
Lehramt Gym. EHF		4	1	2	1	3	1	1							13
Lehramt Gym. EBF		11	1	12	3	4	3	7	3	3	1		1		49
Promotion								1		1					2
Exchange Studies	18	51		4											73
Kooperation PHTG		16		3											19
Summe HF	0	62	12	72	30	60	14	45	20	27	13	18	13	19	405
Summe NF/BF	0	11	1	12	3	4	3	7	3	3	1	0	1	0	49
Summe sonstige	18	51	0	4	0	0	0	1	0	1	0	0	0	0	75
Summe gesamt	18	124	13	88	33	64	17	53	23	31	14	18	14	19	529



noch Studienfachbelegung nach Abschlusszielen

(Fallstatistik)

Studienfach **Deutsche Literatur**

Fachsemester

Abschluss	1	2	3	4	5	6	7	8	9	10	11	12	13	14 ff	Summe
Bachelor HF		42	5	41	7	9	10	7	3	1		3		4	132
Bachelor NF	8	22	10	19	8	13	4	7	2	2	1	2		3	101
Master	12	8	7	5	3	4	2	3	1						45
Magister 1.HF														6	6
Promotion						1	4	4	1		1	1	1	2	15
Exchange Studies	6	11													17
Summe HF	12	50	12	46	10	13	12	10	4	1	0	3	0	10	183
Summe NF/BF	8	22	10	19	8	13	4	7	2	2	1	2	0	3	101
Summe sonstige	6	11	0	0	0	1	4	4	1	0	1	1	1	2	32
Summe gesamt	26	83	22	65	18	27	20	21	7	3	2	6	1	15	316

Magister: mit Übergangsregelung eingestellt zum Wintersemester 2003/2004

Studienfach **Anglistik**

Fachsemester

Abschluss	1	2	3	4	5	6	7	8	9	10	11	12	13	14 ff	Summe
Promotion		1		1		1									3
Summe sonstige	0	1	0	1	0	1	0	0	0	0	0	0	0	0	3
Summe gesamt	0	1	0	1	0	1	0	0	0	0	0	0	0	0	3



noch Studienfachbelegung nach Abschlusszielen

(Fallstatistik)

Studienfach **Englisch**

Fachsemester

Abschluss	1	2	3	4	5	6	7	8	9	10	11	12	13	14 ff	Summe
Lehramt Gym. 1.HF		50	3	60	19	40	19	14	11	14	11	12	10	4	268
Lehramt Gym. 2.HF		27	9	29	9	16	19	24	10	15	8	6	6	8	186
Lehramt Gym. EHF		1	1			3	2			1		1			9
Lehramt Gym. EBF		17		7	2	6		5	1	1	1	1			41
Promotion						2	3		2	1					8
Exchange Studies	3	23		4											30
Kooperation PHTG		17		4											21
Summe HF	0	78	12	89	28	59	40	38	21	30	19	19	16	12	461
Summe NF/BF	0	17	0	7	2	6	0	5	1	1	1	1	0	0	41
Summe sonstige	3	23	0	4	0	2	3	0	2	1	0	0	0	0	38
Summe gesamt	3	118	12	100	30	67	43	43	24	32	20	20	16	12	540

Studienfach **British and American Studies**

Fachsemester

Abschluss	1	2	3	4	5	6	7	8	9	10	11	12	13	14 ff	Summe
Bachelor HF		32	6	29	15	12	5	7	1	1		3		3	114
Bachelor NF	11	37	11	33	15	5	10	3		2		1	1	2	131
Master	5			5		1									11
Promotion							1			1					2
Exchange Studies	1														1
Summe HF	5	32	6	34	15	13	5	7	1	1	0	3	0	3	125
Summe NF/BF	11	36	11	33	15	5	10	3	0	2	0	1	1	2	130
Summe sonstige	1	0	0	0	0	0	1	0	0	1	0	0	0	0	3
Summe gesamt	17	68	17	67	30	18	16	10	1	4	0	4	1	5	258



noch Studienfachbelegung nach Abschlusszielen

(Fallstatistik)

Studienfach **Englische und Amerikanische Literatur**

Fachsemester

Abschluss	1	2	3	4	5	6	7	8	9	10	11	12	13	14 ff	Summe
Magister 1.HF														5	5
Magister 2.HF														1	1
Magister 1.NF														1	1
Summe HF	0	0	0	0	0	0	0	0	0	0	0	0	0	6	6
Summe NF/BF	0	0	0	0	0	0	0	0	0	0	0	0	0	1	1
Summe gesamt	0	0	0	0	0	0	0	0	0	0	0	0	0	7	7

Studienfach mit Übergangsregelung eingestellt zum Wintersemester 2003/2004

Studienfach **Romanistik**

Fachsemester

Abschluss	1	2	3	4	5	6	7	8	9	10	11	12	13	14 ff	Summe
Promotion			1												1
Summe sonstige	0	0	1	0	0	0	0	0	0	0	0	0	0	0	1
Summe gesamt	0	0	1	0	0	0	0	0	0	0	0	0	0	0	1

Studienfach **Romanische Literaturen**

Fachsemester

Abschluss	1	2	3	4	5	6	7	8	9	10	11	12	13	14 ff	Summe
Master	2	3		1	1	2			1						10
Summe HF	2	3	0	1	1	2	0	0	1	0	0	0	0	0	10
Summe gesamt	2	3	0	1	1	2	0	0	1	0	0	0	0	0	10



noch Studienfachbelegung nach Abschlusszielen

(Fallstatistik)

Studienfach **Französisch**

Abschluss	Fachsemester														Summe
	1	2	3	4	5	6	7	8	9	10	11	12	13	14 ff	
Lehramt Gym. 1.HF		8		28	1	12	8	9	4	5	8	4		1	88
Lehramt Gym. 2.HF		17	1	10	9	16	2	1	5	7	6	3	3	1	81
Lehramt Gym. EHF		1		2				2		1	1	1			8
Lehramt Gym. EBF		4	1	1	1	4	1	2	1				1	1	17
Exchange Studies		11													11
Kooperation PHTG		9													9
Summe HF	0	26	1	40	10	28	10	12	9	13	15	8	3	2	177
Summe NF/BF	0	4	1	1	1	4	1	2	1	0	0	0	1	1	17
Summe sonstige	0	11	0	0	0	0	0	0	0	0	0	0	0	0	11
Summe gesamt	0	41	2	41	11	32	11	14	10	13	15	8	4	3	205

Studienfach **Französische Studien**

Abschluss	Fachsemester														Summe
	1	2	3	4	5	6	7	8	9	10	11	12	13	14 ff	
Bachelor HF		21		7	3	3	2	7	1					1	45
Bachelor NF	3	17	3	4	3	1	3					1			35
Summe HF	0	21	0	7	3	3	2	7	1	0	0	0	0	1	45
Summe NF/BF	3	17	3	4	3	1	3	0	0	0	0	1	0	0	35
Summe gesamt	3	38	3	11	6	4	5	7	1	0	0	1	0	1	80



noch Studienfachbelegung nach Abschlusszielen

(Fallstatistik)

Studienfach **Italienisch**

Abschluss	Fachsemester														Summe
	1	2	3	4	5	6	7	8	9	10	11	12	13	14 ff	
Lehramt Gym. 1.HF		5		2	2	3	1	4			1	1			19
Lehramt Gym. 2.HF		9	1	4	1			1		1	1				18
Lehramt Gym. EHF				2		2					1				5
Lehramt Gym. EBF		2		1		1	2	4	2	2	2	1		2	19
Promotion										1			1		2
Summe HF	0	14	1	8	3	5	1	5	0	1	3	1	0	0	42
Summe NF/BF	0	2	0	1	0	1	2	4	2	2	2	1	0	2	19
Summe sonstige	0	0	0	0	0	0	0	0	0	1	0	0	1	0	2
Summe gesamt	0	16	1	9	3	6	3	9	2	4	5	2	1	2	63

Studienfach **Italienische Literatur**

Abschluss	Fachsemester														Summe
	1	2	3	4	5	6	7	8	9	10	11	12	13	14 ff	
Magister 1.NF														1	1
Magister 2.HF														1	1
Summe HF	0	0	0	0	0	0	0	0	0	0	0	0	0	1	1
Summe NF/BF	0	0	0	0	0	0	0	0	0	0	0	0	0	1	1
Summe gesamt	0	0	0	0	0	0	0	0	0	0	0	0	0	2	2

Studienfach mit Übergangsregelung eingestellt zum Wintersemester 2003/2004



noch Studienfachbelegung nach Abschlusszielen

(Fallstatistik)

Studienfach **Italienische Studien**

Abschluss	Fachsemester														Summe
	1	2	3	4	5	6	7	8	9	10	11	12	13	14 ff	
Bachelor HF		7	1	4	2	4	2	1						1	22
Bachelor NF	3	8	4	3	1		1	1	1						22
Exchange Studies			1												1
Summe HF	0	7	1	4	2	4	2	1	0	0	0	0	0	1	22
Summe NF/BF	3	8	4	3	1	0	1	1	1	0	0	0	0	0	22
Summe sonstige	0	0	1	0	0	0	0	0	0	0	0	0	0	0	1
Summe gesamt	3	15	6	7	3	4	3	2	1	0	0	0	0	1	45

Studienfach **Spanisch**

Abschluss	Fachsemester														Summe
	1	2	3	4	5	6	7	8	9	10	11	12	13	14 ff	
Lehramt Gym. 1.HF		17	1	14	6	7	5	7	2	4	4	3	2	1	73
Lehramt Gym. 2.HF		22	1	32	3	9	13	13	12	6	9	5	4	2	131
Lehramt Gym. EHF		1	3	2	2	2	3	1	3		1				18
Lehramt Gym. EBF		6	2	5	2	5	1	3	5	2	1		1		33
Summe HF	0	40	5	48	11	18	21	21	17	10	14	8	6	3	222
Summe NF/BF	0	6	2	5	2	5	1	3	5	2	1	0	1	0	33
Summe gesamt	0	46	7	53	13	23	22	24	22	12	15	8	7	3	255



noch Studienfachbelegung nach Abschlusszielen

(Fallstatistik)

Studienfach **Spanischsprachige Literatur**

Fachsemester

Abschluss	1	2	3	4	5	6	7	8	9	10	11	12	13	14 ff	Summe
Magister 1.NF														1	1
Magister 2.HF														1	1
Summe HF	0	0	0	0	0	0	0	0	0	0	0	0	0	1	1
Summe NF/BF	0	0	0	0	0	0	0	0	0	0	0	0	0	1	1
Summe gesamt	0	0	0	0	0	0	0	0	0	0	0	0	0	2	2

Studienfach mit Übergangsregelung eingestellt zum Wintersemester 2003/2004

Studienfach **Spanische Studien**

Fachsemester

Abschluss	1	2	3	4	5	6	7	8	9	10	11	12	13	14 ff	Summe
Bachelor HF		15	2	14	9	2	5	3			1	1		1	53
Bachelor NF	3	7	3	14	1	5	5	2	1	1					42
Summe HF	0	15	2	14	9	2	5	3	0	0	1	1	0	1	53
Summe NF/BF	3	7	3	14	1	5	5	2	1	1	0	0	0	0	42
Summe gesamt	3	22	5	28	10	7	10	5	1	1	1	1	0	1	95

Studienfach **Slavistik**

Fachsemester

Abschluss	1	2	3	4	5	6	7	8	9	10	11	12	13	14 ff	Summe
Promotion	1	2	1	1	1										6
Exchange Studies				1											1
Summe sonstige	1	2	1	2	1	0	0	0	0	0	0	0	0	0	7
Summe gesamt	1	2	1	2	1	0	0	0	0	0	0	0	0	0	7



noch Studienfachbelegung nach Abschlusszielen

(Fallstatistik)

Studienfach **Slavistik (Literaturwissenschaft)**

Abschluss	Fachsemester														Summe
	1	2	3	4	5	6	7	8	9	10	11	12	13	14 ff	
Bachelor HF		7		5	4	5	1	2	4	2			1		31
Bachelor NF	2	2		4		2	1	1							12
Master			1	1											2
Magister 1.HF														1	1
Magister 2.HF														1	1
Promotion				1				1	2	1					5
Exchange Studies		1													1
Summe HF	0	7	1	6	4	5	1	2	4	2	0	0	1	2	35
Summe NF/BF	2	2	0	4	0	2	1	1	0	0	0	0	0	0	12
Summe sonstige	0	1	0	1	0	0	0	1	2	1	0	0	0	0	6
Summe gesamt	2	10	1	11	4	7	2	4	6	3	0	0	1	2	53

Magister: mit Übergangsregelung eingestellt zum Wintersemester 2003/2004

Studienfach **Slavistik mit westslavischem Schwerpunkt**

Abschluss	Fachsemester														Summe
	1	2	3	4	5	6	7	8	9	10	11	12	13	14 ff	
Magister 1.NF														1	1
Summe NF/BF	0	0	0	0	0	0	0	0	0	0	0	0	0	1	1
Summe gesamt	0	0	0	0	0	0	0	0	0	0	0	0	0	1	1

Studienfach mit Übergangsregelung eingestellt zum Wintersemester 2003/2004

Studienfach **Osteuropastudien**

Abschluss	Fachsemester														Summe
	1	2	3	4	5	6	7	8	9	10	11	12	13	14 ff	
Master		3	2	2	2	2									11
Summe HF	0	3	2	2	2	2	0	0	0	0	0	0	0	0	11
Summe gesamt	0	3	2	2	2	2	0	0	0	0	0	0	0	0	11



noch Studienfachbelegung nach Abschlusszielen

(Fallstatistik)

Studienfach **Russisch**

Abschluss	Fachsemester														Summe
	1	2	3	4	5	6	7	8	9	10	11	12	13	14 ff	
Lehramt Gym. 1.HF			1	1	1				2					1	6
Lehramt Gym. 2.HF		4	1	2	2	1		2	1	2				1	16
Lehramt Gym. EHF				3					1		1				5
Lehramt Gym. EBF		2		1	1	1			1						6
Summe HF	0	4	2	6	3	1	0	2	4	2	1	0	0	2	27
Summe NF/BF	0	2	0	1	1	1	0	0	1	0	0	0	0	0	6
Summe gesamt	0	6	2	7	4	2	0	2	5	2	1	0	0	2	33

Studienfach **Literatur - Kunst - Medien**

Abschluss	Fachsemester														Summe
	1	2	3	4	5	6	7	8	9	10	11	12	13	14 ff	
Bachelor HF		90	4	69	16	42	20	28	4	7		5		2	287
Master	8	15	6	7	5	3	1	1	1						47
Promotion							2		1	1		1			5
Exchange Studies	4	1													5
Kooperation PHTG	1														1
Summe HF	8	105	10	76	21	45	21	29	5	7	0	5	0	2	334
Summe sonstige	4	1	0	0	0	0	2	0	1	1	0	1	0	0	10
Summe gesamt	12	106	10	76	21	45	23	29	6	8	0	6	0	2	344

Studienfach **Kunst- und Medienwissenschaft**

Abschluss	Fachsemester														Summe
	1	2	3	4	5	6	7	8	9	10	11	12	13	14 ff	
Magister 1.NF														7	7
Magister 2.NF														5	5
Summe NF/BF	0	0	0	0	0	0	0	0	0	0	0	0	0	12	12
Summe gesamt	0	0	0	0	0	0	0	0	0	0	0	0	0	12	12

Studienfach mit Übergangsregelung eingestellt zum Wintersemester 2003/2004



noch Studienfachbelegung nach Abschlusszielen

(Fallstatistik)

Studienfach **Kunstwissenschaft**

Fachsemester

Abschluss	1	2	3	4	5	6	7	8	9	10	11	12	13	14 ff	Summe
Promotion			1												1
Summe sonstige	0	0	1	0	0	0	0	0	0	0	0	0	0	0	1
Summe gesamt	0	0	1	0	0	0	0	0	0	0	0	0	0	0	1

Studienfach **Medienwissenschaft**

Fachsemester

Abschluss	1	2	3	4	5	6	7	8	9	10	11	12	13	14 ff	Summe
Promotion	1	1	1												3
Summe sonstige	1	1	1	0	0	0	0	0	0	0	0	0	0	0	3
Summe gesamt	1	1	1	0	0	0	0	0	0	0	0	0	0	0	3

Studienfach **Kulturelle Grundlagen Europas**

Fachsemester

Abschluss	1	2	3	4	5	6	7	8	9	10	11	12	13	14 ff	Summe
Master		16	2	14	1	11									44
Summe HF	0	16	2	14	1	11	0	0	0	0	0	0	0	0	44
Summe gesamt	0	16	2	14	1	11	0	0	0	0	0	0	0	0	44

Studienfach **Kulturwissenschaft der Antike**

Fachsemester

Abschluss	1	2	3	4	5	6	7	8	9	10	11	12	13	14 ff	Summe
Bachelor HF		3		1	1	3	2	1		1		1		1	14
Bachelor NF	2	8		2	1	1		1							15
Summe HF		3		1	1	3	2	1		1		1		1	14
Summe NF/BF	2	8	0	2	1	1	0	1	0	0	0	0	0	0	15
Summe gesamt	2	11	0	3	2	4	2	2	0	1	0	1	0	1	29



noch Studienfachbelegung nach Abschlusszielen

(Fallstatistik)

Studienfach **Latein**

Fachsemester

Abschluss	1	2	3	4	5	6	7	8	9	10	11	12	13	14 ff	Summe
Lehramt Gym. 1.HF		7		7	3	5		4		3	1	2			32
Lehramt Gym. 2.HF		10	1	8	1	6	1	2	1	2	2			1	35
Lehramt Gym. EHF		1				1	2	1	1	1		2			9
Lehramt Gym. EBF	2	9		7	1	4	4	2	2	3	1	1	1	1	38
Promotion														1	1
Summe HF	0	18	1	15	4	12	3	7	2	6	3	4	0	1	76
Summe NF/BF	2	9	0	7	1	4	4	2	2	3	1	1	1	1	38
Summe sonstige	0	0	0	0	0	0	0	0	0	0	0	0	0	1	1
Summe gesamt	2	27	1	22	5	16	7	9	4	9	4	5	1	3	115

Studienfach **Allgemeine Sprachwissenschaft**

Fachsemester

Abschluss	1	2	3	4	5	6	7	8	9	10	11	12	13	14 ff	Summe
Master	3	6	2	4	3	1									19
Exchange Studies	1														1
Summe HF	3	6	2	4	3	1	0	0	0	0	0	0	0	0	19
Summe sonstige	1	0	0	0	0	0	0	0	0	0	0	0	0	0	1
Summe gesamt	4	6	2	4	3	1	0	0	0	0	0	0	0	0	20



noch Studienfachbelegung nach Abschlusszielen

(Fallstatistik)

Studienfach **Sprachwissenschaft**

Abschluss	Fachsemester														Summe
	1	2	3	4	5	6	7	8	9	10	11	12	13	14 ff	
Master	1														1
Bachelor HF		64	7	41	7	34	5	11	2	4	1	1	1		178
Bachelor NF		13	3	8	2	8		2			1				37
Promotion	2	3	3	6	3	4	1	1		3			1		27
Exchange Studies	7														7
Eignung Promotion		1													1
Summe HF	1	64	7	40	7	34	5	11	2	4	1	1	1	0	178
Summe NF/BF	0	13	3	8	2	8	0	2	0	0	1	0	0	0	37
Summe sonstige	9	4	3	6	3	4	1	1	0	3	0	0	1	0	35
Summe gesamt	10	81	13	54	12	46	6	14	2	7	2	1	2	0	250

Studienfach **Theoretische Sprachwissenschaft**

Abschluss	Fachsemester														Summe
	1	2	3	4	5	6	7	8	9	10	11	12	13	14 ff	
Magister 2.HF														1	1
Summe HF	0	0	0	0	0	0	0	0	0	0	0	0	0	1	1
Summe gesamt	0	0	0	0	0	0	0	0	0	0	0	0	0	1	1

Studienfach mit Übergangsregelung eingestellt zum Wintersemester 2003/2004



noch Studienfachbelegung nach Abschlusszielen

(Fallstatistik)

Studienfach **Sprachwissenschaft mit germanistischem Schwerpunkt**

Fachsemester

Abschluss	1	2	3	4	5	6	7	8	9	10	11	12	13	14 ff	Summe
Master	1	4	2			1									8
Magister 2.HF														1	1
Summe HF	1	4	2	0	0	1	0	0	0	0	0	0	0	1	9
Summe gesamt	1	4	2	0	0	1	0	0	0	0	0	0	0	1	9

Magister mit Übergangsregelung eingestellt zum Wintersemester 2003/2004

Studienfach **Sprachwissenschaft mit anglistischem Schwerpunkt**

Fachsemester

Abschluss	1	2	3	4	5	6	7	8	9	10	11	12	13	14 ff	Summe
Master	1	2		3		1									7
Magister 2.NF														1	1
Summe HF	1	2	0	3	0	1	0	0	0	0	0	0	0	0	7
Summe NF/BF	0	0	0	0	0	0	0	0	0	0	0	0	0	1	1
Summe gesamt	1	2	0	3	0	1	0	0	0	0	0	0	0	1	8

Magister mit Übergangsregelung eingestellt zum Wintersemester 2003/2004

Studienfach **Französische Sprachwissenschaft**

Fachsemester

Abschluss	1	2	3	4	5	6	7	8	9	10	11	12	13	14 ff	Summe
Magister 2.HF														1	1
Summe HF	0	0	0	0	0	0	0	0	0	0	0	0	0	1	1
Summe gesamt	0	0	0	0	0	0	0	0	0	0	0	0	0	1	1

Studienfach mit Übergangsregelung eingestellt zum Wintersemester 2003/2004



noch Studienfachbelegung nach Abschlusszielen

(Fallstatistik)

Studienfach **Italienische Sprachwissenschaft**

Fachsemester

Abschluss	1	2	3	4	5	6	7	8	9	10	11	12	13	14 ff	Summe
Magister 1.HF														1	1
Summe HF	0	0	0	0	0	0	0	0	0	0	0	0	0	1	1
Summe gesamt	0	0	0	0	0	0	0	0	0	0	0	0	0	1	1

Studienfach mit Übergangsregelung eingestellt zum Wintersemester 2003/2004

Studienfach **Sprachwissenschaft mit romanistischem Schwerpunkt**

Fachsemester

Abschluss	1	2	3	4	5	6	7	8	9	10	11	12	13	14 ff	Summe
Master	1	1	1												3
Summe HF	1	1	1	0	0	0	0	0	0	0	0	0	0	0	3
Summe gesamt	1	1	1	0	0	0	0	0	0	0	0	0	0	0	3

Studienfach **Slavistik (Sprachwissenschaft)**

Fachsemester

Abschluss	1	2	3	4	5	6	7	8	9	10	11	12	13	14 ff	Summe
Magister 1.HF														1	1
Summe HF	0	0	0	0	0	0	0	0	0	0	0	0	0	1	1
Summe gesamt	0	0	0	0	0	0	0	0	0	0	0	0	0	1	1

Studienfach mit Übergangsregelung eingestellt zum Wintersemester 2003/2004

Studienfach **Slavistische Sprachwissenschaft**

Fachsemester

Abschluss	1	2	3	4	5	6	7	8	9	10	11	12	13	14 ff	Summe
Master		1		2											3
Summe HF	0	1	0	2	0	0	0	0	0	0	0	0	0	0	3
Summe gesamt	0	1	0	2	0	0	0	0	0	0	0	0	0	0	3



noch Studienfachbelegung nach Abschlusszielen

(Fallstatistik)

Studienfach **Speech and Language Processing**

Abschluss	Fachsemester														Summe
	1	2	3	4	5	6	7	8	9	10	11	12	13	14 ff	
Master	2	4	4	4	2		1	1							18
Summe HF	2	4	4	4	2	0	1	1	0	0	0	0	0	0	18
Summe gesamt	2	4	4	4	2	0	1	1	0	0	0	0	0	0	18

Rechts-, Wirtschafts- und Verwaltungswissenschaftliche Sektion

Studienfach **Rechtswissenschaft**

Abschluss	Fachsemester														Summe
	1	2	3	4	5	6	7	8	9	10	11	12	13	14 ff	
Bachelor NF	2	21	7	10	3	10	5	4		2		1		1	66
Magister 1.HF	2	6	3	2		1									14
Magister 1.NF														1	1
Magister 2.NF									1					1	2
1. jur. (Staats-) Prüfung	132	240	74	194	53	121	38	80	38	83	32	77	14	61	1.237
Promotion	2	3	3	8	13	13	8	4	6	4	1		2	3	70
Exchange Studies	14	20													34
Summe HF	134	246	77	196	53	122	38	80	38	83	32	77	14	61	1.251
Summe NF/BF	2	21	7	10	3	10	5	4	1	2	0	1	0	3	69
Summe sonstige	16	23	3	8	13	13	8	4	6	4	1	0	2	3	104
Summe gesamt	152	290	87	214	69	145	51	88	45	89	33	78	16	67	1.424



noch Studienfachbelegung nach Abschlusszielen

(Fallstatistik)

Studienfach **Volkswirtschaftslehre (Economics)**

Abschluss	Fachsemester														Summe
	1	2	3	4	5	6	7	8	9	10	11	12	13	14 ff	
Master		1													1
Bachelor HF			1	30	28	109	23	29	1	1					222
Promotion							1			1					2
Exchange Studies	16	10	1												27
Summe HF	0	1	1	30	28	109	23	29	1	1	0	0	0	0	223
Summe sonstige	16	10	1	0	0	0	1	0	0	1	0	0	0	0	29
Summe gesamt	16	11	2	30	28	109	24	29	1	2	0	0	0	0	252

Studienfach **Volkswirtschaftslehre**

Abschluss	Fachsemester														Summe
	1	2	3	4	5	6	7	8	9	10	11	12	13	14 ff	
Magister 2.NF														1	1
Diplom									3	7	11	6	6	10	43
Promotion														2	2
Exchange Studies		1													1
Summe HF	0	0	0	0	0	0	0	0	3	7	11	6	6	10	43
Summe NF/BF	0	0	0	0	0	0	0	0	0	0	0	0	0	1	1
Summe sonstige	0	1	0	0	0	0	0	0	0	0	0	0	0	2	3
Summe gesamt	0	1	0	0	0	0	0	0	3	7	11	6	6	13	47

Studienfach **Wirtschaftspädagogik**

Abschluss	Fachsemester														Summe
	1	2	3	4	5	6	7	8	9	10	11	12	13	14 ff	
Diplom									1	8	9	9	5	6	38
Master	1	43	7	26											77
Summe HF	1	43	7	26	0	0	0	0	1	8	9	9	5	6	115
Summe gesamt	1	43	7	26	0	0	0	0	1	8	9	9	5	6	115

Diplom mit Übergangsregelung eingestellt zum Wintersemester 2006/2007



noch Studienfachbelegung nach Abschlusszielen

(Fallstatistik)

Studienfach **Statistik**

Fachsemester

Abschluss	1	2	3	4	5	6	7	8	9	10	11	12	13	14 ff	Summe
Bachelor NF	2	2	1	3			1	1		1					11
Promotion			1												1
Summe NF/BF	2	2	1	3	0	0	1	1	0	1	0	0	0	0	11
Summe sonstige	0	0	1	0	0	0	0	0	0	0	0	0	0	0	1
Summe gesamt	2	2	2	3	0	0	1	1	0	1	0	0	0	0	12

Magister: mit Übergangsregelung eingestellt zum Wintersemester 2004/2005

Studienfach **Mathematische Finanzökonomie/Mathematical Finance**

Fachsemester

Abschluss	1	2	3	4	5	6	7	8	9	10	11	12	13	14 ff	Summe
Bachelor HF		46		25	3	25	3	5							107
Master	2	3													5
Diplom							1	4	4	12	6	5	3	7	42
Summe HF	2	49	0	25	3	25	3	5	0	0	0	0	0	0	112
Summe gesamt	2	49	0	25	3	25	4	9	4	12	6	5	3	7	154

Diplom mit Übergangsregelung eingestellt zum Wintersemester 2007/2008



noch Studienfachbelegung nach Abschlusszielen

(Fallstatistik)

Studienfach **Wirtschaftswissenschaften**

Fachsemester

Abschluss	1	2	3	4	5	6	7	8	9	10	11	12	13	14 ff	Summe
Bachelor HF		452	13	124											589
Bachelor NF	20	62	14	48	14	25	6	11	2	4		1		1	208
Promotion			2		4										6
Exchange Studies		1													1
Summe HF	0	452	13	124	0	0	0	0	0	0	0	0	0	0	589
Summe NF/BF	20	62	14	48	14	25	6	11	2	4	0	1	0	1	208
Summe sonstige	0	0	2	0	4	0	0	0	0	0	0	0	0	0	6
Summe gesamt	20	514	29	172	18	25	6	11	2	4	0	1	0	1	803

Studienfach **Internationale Wirtschaftsbeziehungen**

Fachsemester

Abschluss	1	2	3	4	5	6	7	8	9	10	11	12	13	14 ff	Summe
Master					1			1							2
Summe HF	0	0	0	0	1	0	0	1	0	0	0	0	0	0	2
Summe gesamt	0	0	0	0	1	0	0	1	0	0	0	0	0	0	2

Studienfach mit Übergangsregelung eingestellt zum Wintersemester 2009/2010



noch Studienfachbelegung nach Abschlusszielen

(Fallstatistik)

Studienfach **Quantitive Economics**

Fachsemester

Abschluss	1	2	3	4	5	6	7	8	9	10	11	12	13	14 ff	Summe
Master		23	6	13											42
Summe HF	0	23	6	13	0	0	0	0	0	0	0	0	0	0	42
Summe gesamt	0	23	6	13	0	0	0	0	0	0	0	0	0	0	42

Studienfach **Quantitive Economics and Finance**

Fachsemester

Abschluss	1	2	3	4	5	6	7	8	9	10	11	12	13	14 ff	Summe
Promotion	2	8	3	7	5	9	1	5	1			1			42
Summe sonstige	2	8	3	7	5	9	1	5	1	0	0	1	0	0	42
Summe gesamt	2	8	3	7	5	9	1	5	1	0	0	1	0	0	42

Studienfach **Politik- und Verwaltungswissenschaft**

Fachsemester

Abschluss	1	2	3	4	5	6	7	8	9	10	11	12	13	14 ff	Summe
Bachelor HF		149	15	133	56	66	36	21	1	4		1		2	484
Master	4	57	6	22	8	3		2							102
Promotion	3	9	13	5	8	9	5	2	2	3	2			1	62
Exchange Studies	40	28													68
Summe HF	4	206	21	155	64	69	36	23	1	4	0	1	0	2	586
Summe sonstige	43	37	13	5	8	9	5	2	2	3	2	0	0	1	130
Summe gesamt	47	243	34	160	72	78	41	25	3	7	2	1	0	3	716



noch Studienfachbelegung nach Abschlusszielen

(Fallstatistik)

Studienfach **Politikwissenschaft**

Abschluss	Fachsemester														Summe
	1	2	3	4	5	6	7	8	9	10	11	12	13	14 ff	
Bachelor NF		25	2	23	9	9	5	6	2	1		4		1	87
Magister 1.HF														1	1
Magister 2.HF														1	1
Magister 1.NF														3	3
Lehramt Gym. 1.HF				3		4			1	1	1	2		1	13
Lehramt Gym. 2.HF		3		17	2	7	2	4		1	1	1		1	39
Lehramt Gym. EHF	1	2				3		2		2		1			11
Lehramt Gym. EBF		6	1	10	2	6	1	2		4	1	2	1		36
Summe HF	1	5	0	20	2	14	2	6	1	4	2	4	0	4	65
Summe NF/BF	0	31	3	33	11	15	6	8	2	5	1	6	1	4	126
Summe gesamt	1	36	3	53	13	29	8	14	3	9	3	10	1	8	191

Magister: mit Übergangsregelung eingestellt zum Wintersemester 2004/2005; Lehramt: mit Übergangsregelung eingestellt zum Wintersemester 2009/2010

Studienfach **Politikwissenschaft/Wirtschaftswissenschaft**

Abschluss	Fachsemester														Summe
	1	2	3	4	5	6	7	8	9	10	11	12	13	14 ff	
Lehramt Gym. 1.HF		3		1											4
Lehramt Gym. 2.HF	1	14													15
Lehramt Gym. EHF		1													1
Summe HF	1	18	0	1	0	0	0	0	0	0	0	0	0	0	20
Summe gesamt	1	18	0	1	0	0	0	0	0	0	0	0	0	0	20



noch Studienfachbelegung nach Abschlusszielen

(Fallstatistik)

Studienfach **Verwaltungswissenschaft**

Fachsemester

Abschluss	1	2	3	4	5	6	7	8	9	10	11	12	13	14 ff	Summe
Bachelor NF		19	5	20	8	10	1	3	2	2				2	72
Diplom														1	1
Summe HF	0	0	0	0	0	0	0	0	0	0	0	0	0	1	1
Summe NF/BF	0	18	5	20	8	10	1	3	2	2	0	0	0	2	71
Summe gesamt	0	18	5	20	8	10	1	3	2	2	0	0	0	3	72

Diplom: mit Übergangsregelung eingestellt zum Wintersemester 2003/2004

Studienfach **European Master in Government**

Fachsemester

Abschluss	1	2	3	4	5	6	7	8	9	10	11	12	13	14 ff	Summe
Master		15													15
Summe HF	0	15	0	0	0	0	0	0	0	0	0	0	0	0	15
Summe gesamt	0	15	0	0	0	0	0	0	0	0	0	0	0	0	15

Studienfach **Public Administration and European Governance**

Fachsemester

Abschluss	1	2	3	4	5	6	7	8	9	10	11	12	13	14 ff	Summe
Master		11		1											12
Summe HF	0	11	0	1	0	0	0	0	0	0	0	0	0	0	12
Summe gesamt	0	11	0	1	0	0	0	0	0	0	0	0	0	0	12



Studienfachbelegung insgesamt (alle Studiengänge)

(Fallstatistik)

Fachsemester

Abschluss	1	2	3	4	5	6	7	8	9	10	11	12	13	14 ff	Summe
Summe HF	296	2857	332	2001	468	1288	337	654	205	489	182	301	93	309	9812
Summe NF/BF	87	427	94	351	103	182	71	103	30	46	12	31	7	64	1608
Summe sonstige	182	347	108	103	99	92	58	56	26	30	12	6	10	15	1144
Gesamtsumme	565	3631	534	2455	670	1562	466	813	261	565	206	338	110	388	12564



Fächerindex (alphabetisch)

Seite

Allgemeine Sprachwissenschaft	59
Anglistik	49
Biological Sciences	41
Biologie	40
British and American Studies	50
Chemie	39
Deutsch	48
Deutsche Literatur	49
Englisch	50
Englische und Amerikanische Literatur	51
Erziehungswissenschaft	45
European Master in Government	68
Französisch	52
Französische Sprachwissenschaft	61
Französische Studien	52
Gender Studies	45
Germanistik	48
Geschichte	44
Informatik	37
Information Engineering	36
Informationswissenschaft	37
International Studies in Sports Sciences IS ³	47
Internationale Wirtschaftsbeziehungen	65
Italienisch	53
Italienische Literatur	53
Italienische Sprachwissenschaft	62
Italienische Studien	54
Kulturelle Grundlagen Europas	58
Kulturwissenschaft der Antike	58
Kunst- und Medienwissenschaft	57
Kunstwissenschaft	58
Latein	59
Life Science	39
Literatur - Kunst - Medien	57
Literaturwissenschaft	45
Mathematik	35
Mathematische Finanzökonomie	65
Medienwissenschaft	58



noch Fächerindex (alphabetisch)

Seite

Molekulare Materialwissenschaft	40
Osteuropastudien	56
Philosophie	42
Philosophie/Ethik	43
Physik	38
Politik- und Verwaltungswissenschaft	66
Politikwissenschaft	67
Politikwissenschaft/Wirtschaftswissenschaft	67
Psychologie	41
Public Administration and European Governance	68
Quantitive Economics	66
Quantitive Economics and Finance	66
Rechtswissenschaft	63
Romanische Literaturen	51
Romanistik	51
Russisch	57
Slavistik	55
Slavistik (Literaturwissenschaft)	56
Slavistik (Sprachwissenschaft)	62
Slavistik mit westslavischem Schwerpunkt	56
Slavistische Sprachwissenschaft	62
Soziologie	46
Spanisch	54
Spanische Studien	55
Spanischsprachige Literatur	55
Speech and Language Processing	63
Sport / Sportwissenschaft	47
Sprachwissenschaft	60
Sprachwissenschaft mit anglistischem Schwerpunkt	61
Sprachwissenschaft mit germanistischem Schwerpunkt	61
Sprachwissenschaft mit romanistischem Schwerpunkt	62
Statistik	36
Theoretische Sprachwissenschaft	60
Verwaltungswissenschaft	68
Volkswirtschaftslehre	64
Volkswirtschaftslehre (Economics)	64
Wirtschaftspädagogik	64
Wirtschaftswissenschaften	65

