

Statistik über die Studierenden der Universität Konstanz

Studienjahr 2004/2005

1. Studienabschnitt (Wintersemester)

Stichtag: 31.10.2004

Inhaltsverzeichnis	Seite
Vorbemerkungen	4
Erläuterungen / Definitionen / Abkürzungen	5
Übersicht über die Zahl der Studierenden (Gesamtstatistik)	6
Gesamtzahl der Studierenden nach 1. Studienfach (Kopfstatistik)	7
Gesamtzahl der Studierenden nach 1. Studienfach und Geschlecht (Kopfstatistik)	8
Statistik nach Abschlusszielen im 1. Studienfach (Kopfstatistik)	9
Studierende aus der Heimatregion Konstanz (Kopfstatistik)	10
Studierende aus Baden-Württemberg nach Kreisen (Kopfstatistik)	11
Deutsche Studierende nach Herkunft aus Bundesländern (Kopfstatistik)	12
Ausländische Studierende nach Kontinenten (Kopfstatistik)	13
Studiengangswahl nach Staatsangehörigkeit (Kopfstatistik)	14
Studierende nach Fächergruppen und Staatsangehörigkeit (Kopfstatistik)	17
Studierende nach Altersgruppen und Studiengang (Kopfstatistik)	18
Verteilung der Bachelor-Nebenfächer in geisteswiss. Bachelor-Hauptfachstudiengängen (Kopfstatistik)	21
Entwicklung der Studierenden nach Geschlechtern (Kopfstatistik)	22
beurlaubte Studierende nach Grund und Studiengang (Kopfstatistik)	23
(zum 30.09.2004) exmatrikulierte Studierende nach Grund und Studiengang (Kopfstatistik)	25
Studienfachbelegung nach Abschlusszielen (Fallstatistik)	27
<u>Sektion I: Mathematisch-Naturwissenschaftliche Sektion</u>	27
Mathematik	27
Statistik	27
Informationswissenschaft	28
Information Engineering	28
Informatik	29
Physik	29
Chemie	30
Life Science	30
Biologie	31
Biological Sciences	31
Psychologie	32
<u>Sektion II: Geisteswissenschaftliche Sektion</u>	33
Philosophie	33
Philosophie/Ethik	34
Geschichte	35
Soziologie	36
Sport / Sportwissenschaft	36
Allgemeine und Vergleichende Literaturwissenschaft	37

noch Inhaltsverzeichnis	Seite
Deutsche Literatur	37
Literatur des Mittelalters	38
Englische und Amerikanische Literatur	38
British and American Studies	39
Französische Literatur	39
Französisische Studien	40
Italienische Literatur	40
Italienische Studien	41
Lateinische Literatur	41
Kulturwissenschaft der Antike	41
Literatur - Kunst - Medien	42
Kunst- und Medienwissenschaft	42
Slavistik (Literaturwissenschaft)	43
Slavistik mit ostslavischem Schwerpunkt	43
Slavistik mit westslavischem Schwerpunkt	44
Spanischsprachige Literatur	44
Spanische Studien	44
Deutsch	45
Englisch	46
Französisch	46
Griechisch	47
Italienisch	47
Latein	48
Russisch	48
Spanisch	49
Sprachwissenschaft mit germanistischem Schwerpunkt	49
Sprachwissenschaft mit anglistischem Schwerpunkt	50
Französische Sprachwissenschaft	50
Italienische Sprachwissenschaft	51
Slavistik (Sprachwissenschaft)	51
Sprachwissenschaft	52
Theoretische Sprachwissenschaft	52
<u>Sektion III: Rechts-, Wirtschafts- und Verwaltungswissenschaftliche Sektion</u>	53

noch Inhaltsverzeichnis	Seite
Rechtswissenschaft	53
Volkswirtschaftslehre	53
Wirtschaftspädagogik	54
Internationale Wirtschaftsbeziehungen / International Economic Relations	54
Mathematische Finanzökonomie	54
Verwaltungswissenschaft	55
Politik- und Verwaltungswissenschaft	55
Politikwissenschaft	56
Studienfachbelegung insgesamt [alle Studiengänge] (Fallstatistik)	57
Fächer-Index (alphabetisch)	58

Vorbemerkungen

Alle Statistiken der Studierenden - mit Ausnahme der Statistik Studienfachbelegung nach Abschlusszielen - sind als Kopfstatistik erstellt worden. Damit ist der Aussagewert dieser Statistiken unter quantitativen Gesichtspunkten eingeschränkt. Der Vorteil der Kopfstatistiken liegt in der einfachen Vergleichbarkeit mit Statistiken anderer Hochschulen und staatlichen Statistiken, die überwiegend als Kopfstatistik erstellt werden.

Alle Statistiken der Studierenden beziehen sich auf Studienfächer. Wegen der interdisziplinären Verflechtungen sowie der Dienstleistungsimporte und -exporte ist es in der Regel nicht möglich, von der Anzahl der Studierenden oder der Studienfachfälle eines Studienfaches auf die tatsächliche Lehrbelastung einer Lehrinheit schließen. Das trifft insbesondere auf die folgenden Fächer zu:

Politik- und Verwaltungswissenschaft (Bachelor) und Verwaltungswissenschaft (Diplom, Bachelor-Nebenfach) durchgeführt von:

Fachbereich Politik- und Verwaltungswissenschaft
Fachbereich Rechtswissenschaft
Soziologie im Fachbereich Geschichte und Soziologie
Fachbereich Wirtschaftswissenschaften

Lehramtsfächer (Deutsch, Englisch, Französisch, Griechisch, Italienisch, Latein, Russisch, Spanisch) durchgeführt von:

Fachbereich Literaturwissenschaft
Fachbereich Sprachwissenschaft
Sprachlehrinstitut

Mathematische Finanzökonomie durchgeführt von:

Fachbereich Mathematik und Statistik
Fachbereich Wirtschaftswissenschaften

Impressum:

Herausgeberin: Universität Konstanz
78457 Konstanz

Redaktion: Studentische Abteilung
Herr Fugger / Herr Bruns
Telefon: (07531) 88-2337/2395

Druck: Universitätsdruckerei

Internet: <http://www.ub.uni-konstanz.de/serials/studstat.htm>

Erläuterungen / Definitionen / Abkürzungen

Beurlaubte	Studierende, die ihr Fachstudium für ein oder mehrere Semester bei fortbestehender Einschreibung unterbrechen (bspw. wegen Auslandsstudium, Krankheit, etc.).
Erstimmatrikulierte	Studierende, die zum ersten Mal an der Universität Konstanz eingeschrieben sind und vorher nicht an einer Hochschule in Deutschland studiert haben (1. Hochschulsemester).
Fachsemester	Zahl der Semester, die Studierende im laufenden Semester in dem zugehörigen Studienfach eingeschrieben sind. Für die Zählung maßgebend sind alle im derzeitigen Studienfach verbrachten Semester (einschl. des Semesters, in dem die Prüfung abgeschlossen wird) sowie Studienzeiten an anderen Hochschulen in diesem Studienfach oder Studienzeiten aus einem anderen Studium oder im Ausland, sofern sie für den Abschluss angerechnet werden.
Fallstatistik	Jeder Studierende wird mit den Studienfächern, für die er/sie immatrikuliert ist, gezählt. Studierende mit einer Fächerkombination sind in jedem ihrer angegebenen Studienfächer ausgewiesen. Gleiche Personen kommen u.U. mehrfach vor (1., 2. und 3. Studienfach, z.B. bei Lehramts- oder Magisterabschlüssen).
HF / BF / EF / LA / NF	Hauptfach / Beifach / Erweiterungsfach [bei Lehramtsabschlüssen] / Lehramt / Nebenfach
Hochschulsemester	Zahl der Semester, die Studierende an Hochschulen in Deutschland (einschl. ehemaliger DDR) einschl. des laufenden Semesters eingeschrieben sind. Für die Zählung maßgebend sind auch Urlaubs- und Praxissemester, nicht jedoch eventuelle Studienkollegsemester.
Kopfstatistik	Jeder Studierende wird nur 1 Mal als Person gezählt. Für die Zählung maßgebend ist der 1. Hauptfachstudiengang (dies ist i.d.R. der Studiengang, in dem die Abschlussarbeit angefertigt wird). Die Summe aller ausgewiesenen Studierenden ergibt die Zahl der an der Universität Konstanz eingeschriebenen Studierenden.
Neuimmatrikulierte	Studierende, die zum angegebenen Semester neu an der Universität Konstanz eingeschrieben wurden, und die zuvor bereits an einer Hochschule in Deutschland eingeschrieben waren (Hochschulwechsler, Studienunterbrecher).
Rückmelder	Studierende, die im vorangegangenen Semester bereits an der Universität Konstanz eingeschrieben waren.

Übersicht über die Zahl der Studierenden

(Kopfstatistik)

	2004/05			weiblich		männlich	
eingeschriebene Studierende,	10.109			5.497	54,4%	4.612	45,6%
Rückmelder	7.053	69,8%		3.755	68,3%	3.298	71,5%
Neu- und Erstmatrikulierte	2.608	25,8%	100,0%	1.488	27,1%	1.120	24,3%
Neuimmatrikulierte	428	4,2%	16,4%	219	4,0%	209	4,5%
Erstimmatrikulierte	2.180	21,6%	83,6%	1.269	23,1%	911	19,8%
Deutsche Staatsangehörige	8.660	85,7%	100,0%	4.537	82,5%	4.123	89,4%
davon aus Baden-Württemberg	6.450	63,8%	74,5%	3.334	60,7%	3.116	67,6%
Ausländische Studierende	1.449	14,3%	100,0%	960	17,5%	489	10,6%
davon Bildungsinländer	265	2,6%	18,3%	143	2,6%	122	2,6%
Ausländische Studierende ohne Bildungsinländer	1.184	11,7%	100,0%	817	14,9%	367	8,0%
davon Vollstudenten	836	8,3%	70,6%	553	10,1%	283	6,1%
Beurlaubte ^{*)}	454	4,5%		201	3,7%	253	5,5%
Studierende über 13 Hochschulsesemestern Studiendauer	460	4,6%		289	5,3%	171	3,7%
Studierende über 13 Fachsemestern Studiendauer	198	2,0%		106	1,9%	92	2,0%
Langzeitstudiengebührenpflichtige	272	2,7%		111	2,0%	161	3,5%
Exmatrikulierte zum 30.09.	1.322	13,1%		515	9,4%	807	17,5%

Veränderung gegenüber Vorjahr

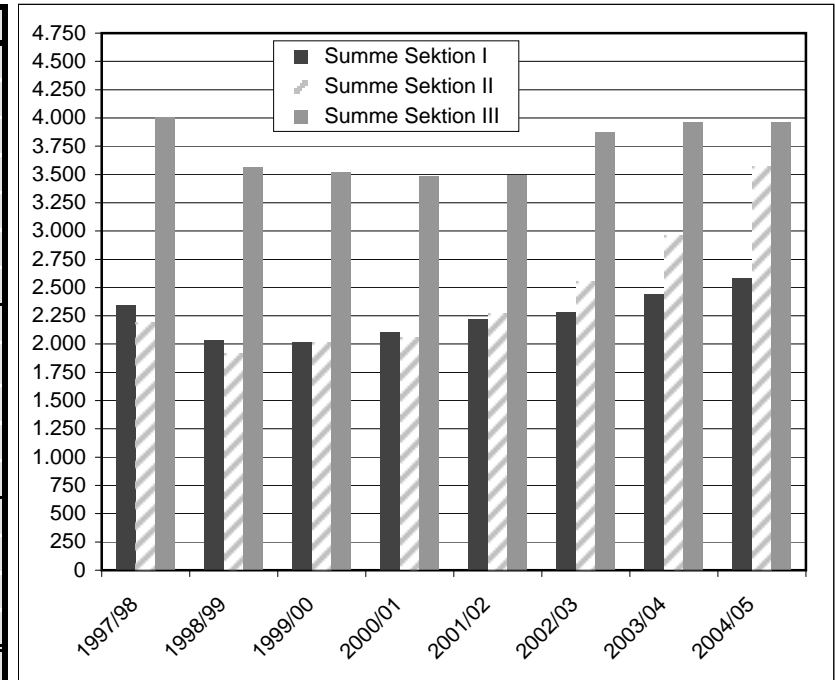
+7,9%
+10,9%
+3,6%
+23,3%
+0,5%
+7,4%
+7,3%
+11,2%
+5,6%
+12,5%
+21,3%
-8,1%
-8,9%
-21,1%
-7,8%
-2,9%

^{*)} in den Studiengangstatistiken enthalten

Gesamtzahl der Studierenden nach 1. Studienfach

(Kopfstatistik)

		Wintersemester							
Fachbereich	1997/98	1998/99	1999/00	2000/01	2001/02	2002/03	2003/04	2004/05	
Mathem./Statistik	225	181	191	205	253	252	292	325	
Informatik/Inf.wiss.	195	119	122	188	207	214	226	232	
Physik	394	312	313	336	350	393	432	449	
Chemie	255	196	179	188	220	238	271	306	
Biologie	635	605	601	599	626	626	626	641	
Psychologie	638	618	608	589	562	558	597	627	
Summe Sektion I	2.342	2.031	2.014	2.105	2.218	2.281	2.444	2.580	
Philosophie	177	105	111	109	129	133	153	147	
Gesch./Soziol.	660	622	687	696	793	923	1.017	1243	
Literaturwiss. *)	1.352	1.192	757	798	854	937	1.195	1515	
Sprachwiss. *)			458	454	492	558	597	665	
Summe Sektion II	2.189	1.919	2.013	2.057	2.268	2.551	2.962	3.570	
Rechtswiss.	2.038	1.878	1.838	1.759	1.660	1.829	1.677	1.666	
Wirtschaftswiss.	500	483	562	677	867	1.051	1.332	1.345	
Politik-/Verw.wiss.	1.465	1.204	1.118	1.045	968	991	953	948	
Summe Sektion III	4.003	3.565	3.518	3.481	3.495	3.871	3.962	3.959	
Gesamt	8.534	7.515	7.545	7.643	7.981	8.703	9.368	10.109	



Sektion I Mathematisch-Naturwissenschaftliche Sektion
 Sektion II Geisteswissenschaftliche Sektion
 Sektion III Rechts-, Wirtschafts- und Verwaltungswissenschaftliche Sektion

* aufgrund der Studienfachschlüssel können die Kopfzahlen der Vergangenheit nicht aufgeschlüsselt werden, daher nur ein kumulierter Wert

Gesamtzahl der Studierenden nach 1. Studienfach und Geschlecht

(Kopfstatistik)

Fachbereich	Deutsche			Ausländer			Gesamtzahlen		
	männl.	weibl.	gesamt	männl.	weibl.	gesamt	männl.	weibl.	gesamt
Mathem./Statistik	167	118	285	17	22	39	184	140	324
Informatik/Inf.wiss.	136	27	163	43	26	69	179	53	232
Physik	359	66	425	20	4	24	379	70	449
Chemie	141	109	250	21	35	56	162	144	306
Biologie	226	358	584	25	32	57	251	390	641
Psychologie	142	404	546	12	69	81	154	473	627
Summe Sektion I	1.171	1.082	2.253	138	188	326	1.309	1.270	2.579
Philosophie	71	47	118	15	14	29	86	61	147
Gesch./Soziol.	489	593	1.082	53	108	161	542	701	1.243
Literaturwiss.	312	943	1.255	55	211	266	367	1.154	1.521
Sprachwiss.	160	365	525	21	118	139	181	483	664
Summe Sektion II	1.032	1.948	2.980	144	451	595	1.176	2.399	3.575
Rechtswiss.	753	740	1.493	69	104	173	822	844	1.666
Wirtschaftswiss.	664	423	1.087	102	157	259	766	580	1.346
Politik-/Verw.wiss.	503	344	847	36	60	96	539	404	943
Summe Sektion III	1.920	1.507	3.427	207	321	528	2.127	1.828	3.955
Gesamt	4.123	4.537	8.660	489	960	1.449	4.612	5.497	10.109

neu an die Univ. Konstanz gekommene Studierende

abs.*	in %
132	40,7%
71	30,6%
101	22,5%
120	39,2%
144	22,5%
111	17,7%
679	26,3%
38	25,9%
316	25,4%
537	35,3%
188	28,3%
1.079	30,2%
290	17,4%
347	25,8%
213	22,6%
850	21,5%
2.608	25,8%

* erst- und neuimmatrikulierte Studierende

Statistik nach Abschlusszielen im 1. Studienfach

(Kopfstatistik)

Abschlussziel	1998/99		1999/00		2000/01		2001/02		2002/03		2003/04		2004/05	
	abs.	in %	abs.	in %	abs.	in %	abs.	in %	abs.	in %	abs.	in %	abs.	in %
Gesamtzahl	7.515	100,0%	7.545	100,0%	7.643	100,0%	7.981	100,0%	8.703	100,0%	9.368	100,0%	10.109	100,0%
Bachelor / Bakkalaureus			33	0,4%	101	1,3%	151	1,9%	258	3,0%	1.030	11,0%	1.874	18,5%
Master / Magister			26	0,3%	50	0,7%	47	0,6%	74	0,9%	107	1,1%	138	1,4%
Magister	1.118	14,9%	1.218	16,1%	1.267	16,6%	1.325	16,6%	1.492	17,1%	1.180	12,6%	883	8,7%
Magister/Aufbau	9	0,1%	8	0,1%	5	0,1%	6	0,1%	19	0,2%	23	0,2%	18	0,2%
Diplom	2.952	39,3%	2.961	39,2%	2.983	39,0%	3.179	39,8%	3.318	38,1%	3.531	37,7%	3.452	34,1%
Diplom/Aufbau	116	1,5%	61	0,8%	28	0,4%	12	0,2%	7	0,1%	4	0,0%	1	0,0%
Staatsprüfung Lehramt	872	11,6%	798	10,6%	759	9,9%	874	11,0%	944	10,8%	1.094	11,7%	1.363	13,5%
Staatsprüfung Jura	1.798	23,9%	1.749	23,2%	1.636	21,4%	1.520	19,0%	1.684	19,3%	1.550	16,5%	1.544	15,3%
Erweiterungsprüfung Lehramt	9	0,1%	23	0,3%	20	0,3%	25	0,3%	18	0,2%	31	0,3%	24	0,2%
Lizentiat	34	0,5%	40	0,5%	44	0,6%	25	0,3%	6	0,1%	4	0,0%	0	0,0%
Promotion	329	4,4%	336	4,5%	390	5,1%	442	5,5%	485	5,6%	446	4,8%	457	4,5%
Abschluss im Ausland	278	3,7%	290	3,8%	360	4,7%	374	4,7%	397	4,6%	367	3,9%	352	3,5%
Eignungsfeststellung			2	0,0%	0	0,0%	1	0,01%	1	0,0%	1	0,0%	3	0,0%

Studierende aus der Hochschulregion Konstanz

(Kopfstatistik)

Wintersemester

Region	1998/99		1999/00		2000/01		2001/02		2002/03		2003/04		2004/05	
Deutsche, davon	6.650		6.624		6.610		6.914		7.485		8.065		8.660	
Baden-Württemberg	5.046	100,0%	4.954	100,0%	4.890	100,0%	5.107	100,0%	5.533	100,0%	6.011	100,0%	6.450	100,0%
Hochrhein	1.574	31,2%	1.532	30,9%	1.393	28,5%	1.422	27,8%	1.573	28,4%	1.706	28,4%	1.737	26,9%
Konstanz	1.454	28,8%	1.405	28,4%	1.276	26,1%	1.280	25,1%	1.403	25,4%	1.485	24,7%	1.476	22,9%
Lörrach	57	1,1%	61	1,2%	51	1,0%	66	1,3%	80	1,4%	86	1,4%	99	1,5%
Waldshut	63	1,2%	66	1,3%	66	1,3%	76	1,5%	90	1,6%	135	2,2%	162	2,5%
Oberschwaben	984	19,5%	938	18,9%	921	18,8%	953	18,7%	935	16,9%	997	16,6%	1.069	16,6%
Bodenseekreis	515	10,2%	471	9,5%	458	9,4%	483	9,5%	459	8,3%	460	7,7%	483	7,5%
Ravensburg	344	6,8%	341	6,9%	329	6,7%	322	6,3%	303	5,5%	340	5,7%	372	5,8%
Sigmaringen	125	2,5%	126	2,5%	134	2,7%	148	2,9%	173	3,1%	197	3,3%	214	3,3%
Schwarzwald-Baar-Heuberg	436	8,6%	423	8,5%	459	9,4%	477	9,3%	523	9,5%	561	9,3%	673	10,4%
Rottweil	86	1,7%	84	1,7%	96	2,0%	114	2,2%	130	2,3%	143	2,4%	152	2,4%
Schwarzwald-Baar	204	4,0%	195	3,9%	212	4,3%	223	4,4%	242	4,4%	248	4,1%	304	4,7%
Tuttlingen	146	2,9%	144	2,9%	151	3,1%	140	2,7%	151	2,7%	170	2,8%	217	3,4%
Donau-Iller	266	5,3%	282	5,7%	308	6,3%	323	6,3%	340	6,1%	376	6,3%	391	6,1%
Ulm	107	2,1%	120	2,4%	118	2,4%	113	2,2%	111	2,0%	101	1,7%	90	1,4%
Alb-Donau	37	0,7%	32	0,6%	46	0,9%	52	1,0%	54	1,0%	80	1,3%	99	1,5%
Biberach	122	2,4%	130	2,6%	144	2,9%	158	3,1%	175	3,2%	195	3,2%	202	3,1%

Studierende aus Baden-Württemberg nach Kreisen

(Kopfstatistik)

Wintersemester

Kreise	1998/99		1999/00		2000/01		2001/02		2002/03		2003/04		2004/05	
Deutsche, davon	6.650		6.624		6.610		7.485		7.485		8.065		8.660	
Baden-Württemberg	5.046	100%	4.954	100%	4.890	100%	5.107	100%	5.533	100%	6.011	100%	6.450	100%
Mittlerer Neckar	780	15,5%	654	13,2%	657	13,4%	698	13,7%	747	13,5%	774	12,9%	860	13,3%
Franken	171	3,4%	126	2,5%	133	2,7%	125	2,4%	132	2,4%	147	2,4%	154	2,4%
Ostwürttemberg	118	2,3%	263	5,3%	280	5,7%	293	5,7%	350	6,3%	378	6,3%	422	6,5%
Mittlerer Oberrhein	216	4,3%	155	3,1%	139	2,8%	145	2,8%	169	3,1%	177	2,9%	184	2,9%
Unterer Neckar	58	1,1%	61	1,2%	61	1,2%	71	1,4%	74	1,3%	66	1,1%	71	1,1%
Nordschwarzwald	95	1,9%	158	3,2%	161	3,3%	180	3,5%	191	3,5%	220	3,7%	231	3,6%
Südlicher Oberrhein	146	2,9%	152	3,1%	160	3,3%	173	3,4%	215	3,9%	253	4,2%	275	4,3%
Schwarzwald-Baar-Heuberg	436	8,6%	423	8,5%	459	9,4%	477	9,3%	523	9,5%	561	9,3%	673	10,4%
Hochrhein	1.574	31,2%	1.532	30,9%	1.393	28,5%	1.422	27,8%	1.594	28,8%	1.723	28,7%	1.761	27,3%
Neckar-Alb	202	4,0%	210	4,2%	218	4,5%	247	4,8%	263	4,8%	339	5,6%	360	5,6%
Donau-Iller	266	5,3%	282	5,7%	308	6,3%	323	6,3%	340	6,1%	376	6,3%	391	6,1%
Oberschwaben	984	19,5%	938	18,9%	921	18,8%	953	18,7%	935	16,9%	997	16,6%	1.068	16,6%

Deutsche Studierende nach Herkunft aus Bundesländern

(Kopfstatistik)

Wintersemester

Deutsche/Ausländer	1998/99		1999/00		2000/01		2001/02		2002/03		2003/04		2004/05	
Deutsche, davon aus:	6.650	88,5%	6.624	87,8%	6.610	86,5%	7.485	93,8%	7.485	86,0%	8.065	86,1%	8.566	84,7%
Baden-Württemberg	5.046	67,1%	4.954	65,7%	4.890	64,0%	5.533	69,3%	5.533	63,6%	6.011	64,2%	6.450	63,8%
Bayern	418	5,6%	441	5,8%	439	5,7%	450	5,6%	512	5,9%	570	6,1%	640	6,3%
Berlin	29	0,4%	29	0,4%	38	0,5%	43	0,5%	59	0,7%	70	0,7%	84	0,8%
Brandenburg	17	0,2%	20	0,3%	26	0,3%	31	0,4%	41	0,5%	44	0,5%	44	0,4%
Bremen	20	0,3%	21	0,3%	22	0,3%	20	0,3%	19	0,2%	20	0,2%	23	0,2%
Hamburg	59	0,8%	56	0,7%	54	0,7%	68	0,9%	70	0,8%	65	0,7%	68	0,7%
Hessen	219	2,9%	220	2,9%	218	2,9%	222	2,8%	230	2,6%	227	2,4%	245	2,4%
Mecklenburg-Vorp.	14	0,2%	15	0,2%	14	0,2%	9	0,1%	11	0,1%	14	0,1%	18	0,2%
Niedersachsen	156	2,1%	164	2,2%	170	2,2%	180	2,3%	182	2,1%	188	2,0%	204	2,0%
Nordrhein-Westf.	288	3,8%	300	4,0%	306	4,0%	326	4,1%	363	4,2%	349	3,7%	345	3,4%
Rheinland-Pfalz	146	1,9%	153	2,0%	168	2,2%	177	2,2%	177	2,0%	192	2,0%	198	2,0%
Saarland	21	0,3%	20	0,3%	19	0,2%	16	0,2%	17	0,2%	15	0,2%	16	0,2%
Sachsen	26	0,3%	30	0,4%	39	0,5%	56	0,7%	66	0,8%	63	0,7%	73	0,7%
Sachsen-Anhalt	13	0,2%	13	0,2%	14	0,2%	14	0,2%	16	0,2%	16	0,2%	16	0,2%
Schleswig-Holstein	75	1,0%	75	1,0%	77	1,0%	72	0,9%	66	0,8%	84	0,9%	92	0,9%
Thüringen	18	0,2%	26	0,3%	25	0,3%	27	0,3%	34	0,4%	37	0,4%	42	0,4%
außerhalb BRD	85	1,1%	87	1,2%	91	1,2%	96	1,2%	89	1,0%	100	1,1%	102	1,0%
Ausländer	865	11,5%	921	12,2%	1.033	13,5%	1.067	13,4%	1.218	14,0%	1.303	13,9%	1.449	14,3%
Gesamt	7.515		7.545		7.643		7.981		8.703		9.368		10.109	

Ausländische Studierende nach Kontinenten (ausgewählte Staatsangehörigkeiten)

(Kopfstatistik)

Kontinent/Land	Gesamt						neu- und erstimmatrikuliert					
	Summe		männlich		weiblich		Summe		männlich		weiblich	
Afrika	41	2,8%	29	5,9%	12	1,3%	16	3,0%	12	7,1%	4	1,1%
Nordamerika	35	2,4%	12	2,5%	23	2,4%	24	4,4%	7	4,1%	17	4,6%
USA	26	1,8%	10	2,0%	16	1,7%	15	2,8%	4	2,4%	11	3,0%
Südamerika	33	2,3%	12	2,5%	21	2,2%	8	1,5%	2	1,2%	6	1,6%
Asien	218	15,0%	77	15,7%	141	14,7%	78	14,4%	27	16,0%	51	13,7%
Volksrepublik China	112	7,7%	39	8,0%	73	7,6%	52	9,6%	18	10,7%	34	9,2%
Georgien	23	1,6%	1	0,2%	22	2,3%	2	0,4%	0	0,0%	2	0,5%
Indien	14	1,0%	8	1,6%	6	0,6%	2	0,4%	1	0,6%	2	0,5%
Iran	7	0,5%	3	0,6%	4	0,4%	1	0,2%	1	0,6%	0	0,0%
Taiwan	7	0,5%	3	0,6%	4	0,4%	1	0,2%	1	0,6%	0	0,0%
Korea	11	0,8%	3	0,6%	8	0,8%	6	1,1%	0	0,0%	6	1,6%
Australien	7	0,5%	1	0,2%	6	0,6%	1	0,2%	0	0,0%	1	0,3%
Europa (Erdeil) ohne BRD	1.114	76,9%	357	73,0%	757	78,9%	413	76,5%	121	71,6%	292	78,7%
Europa (politisch) ohne BRD	492	34,0%	160	32,7%	333	34,7%	217	40,2%	69	40,8%	148	39,9%
Benelux	21	1,4%	13	2,7%	8	0,8%	6	1,1%	2	1,2%	4	1,1%
Bulgarien	94	6,5%	31	6,3%	63	6,6%	26	4,8%	8	4,7%	18	4,9%
Frankreich	30	2,1%	6	1,2%	24	2,5%	20	3,7%	4	2,4%	16	4,3%
Griechenland	27	1,9%	10	2,0%	17	1,8%	6	1,1%	2	1,2%	4	1,1%
Großbritannien/Irland	35	2,4%	16	3,3%	19	2,0%	27	5,0%	13	7,7%	14	3,8%
Italien	81	5,6%	36	7,4%	45	4,7%	32	5,9%	14	8,3%	18	4,9%
Polen	68	4,7%	18	3,7%	50	5,2%	29	5,4%	7	4,1%	22	5,9%
Österreich	46	3,2%	13	2,7%	33	3,4%	17	3,1%	5	3,0%	12	3,2%
Rumänien	134	9,2%	25	5,1%	109	11,4%	46	8,5%	7	4,1%	39	10,5%
Russische Föderation	73	5,0%	10	2,0%	63	6,6%	24	4,4%	3	1,8%	21	5,7%
Schweiz	115	7,9%	57	11,7%	58	6,0%	38	7,0%	16	9,5%	22	5,9%
Skandinavien	22	1,5%	9	1,8%	13	1,4%	12	2,2%	2	1,2%	10	2,7%
Spanien	29	2,0%	6	1,2%	23	2,4%	12	2,2%	2	1,2%	10	2,7%
Türkei	61	4,2%	29	5,9%	32	3,3%	14	2,6%	8	4,7%	6	1,6%
Ukraine	59	4,1%	12	2,5%	47	4,9%	22	4,1%	3	1,8%	19	5,1%
staatenlos / ungeklärt	1	0,1%	1	0,2%	0	0,0%	0	0,0%	0	0,0%	0	0,0%
Summe	1.449	100%	489	100%	960	100%	540	100%	169	100%	371	100%

Studiengangswahl nach Staatsangehörigkeit

(Kopfstatistik)

Mathematisch-Naturwissen- schaftliche Sektion	Deutsche Studierende			Studierende mit ausländischer Staatsangehörigkeit								
	Summe	männl.	weibl.	Summe männl. weibl.			davon Bildungsausländer			davon Bildungsinländer		
				Summe	männl.	weibl.	Summe	männl.	weibl.	Summe	männl.	weibl.
Mathematik	209	114	95	15	7	8	10	4	6	5	3	2
Informatik	6	5	1	3	2	1	3	2	1	0	0	0
Information Engineering	157	131	26	65	41	24	59	38	21	6	3	3
Informationswissenschaft	0	0	0	1	0	1	1	0	1	0	0	0
Physik	425	359	66	24	20	4	15	12	3	9	8	1
Chemie	193	121	72	45	17	28	38	15	23	7	2	5
Life Science	57	20	37	11	4	7	10	3	7	1	1	0
Biologie	546	216	330	55	24	31	49	22	27	6	2	4
Biological Sciences	38	10	28	2	1	1	2	1	1	0	0	0
Psychologie	546	142	404	81	12	69	70	10	60	11	2	9
Summe Sektion I:	2.177	1.118	1.059	302	128	174	257	107	150	45	21	24

noch Studiengangswahl nach Staatsangehörigkeit

Geisteswissenschaftliche Sektion	Deutsche Studierende			Studierende mit ausländischer Staatsangehörigkeit								
				davon Bildungsausländer			davon Bildungsinländer					
	Summe	männl.	weibl.	Summe	männl.	weibl.	Summe	männl.	weibl.	Summe	männl.	weibl.
Philosophie	95	58	37	28	15	13	25	14	11	3	1	2
Philosophie/Ethik	23	13	10	1	0	1	0	0	0	1	0	1
Geschichte	304	160	144	32	17	15	23	10	13	9	7	2
Soziologie	517	192	325	115	25	90	85	14	71	30	11	19
Sportwissenschaft	261	137	124	14	11	3	9	6	3	5	5	0
Allgemeine und Vergleichende Literaturwissenschaft	14	3	11	2	2	0	2	2	0	0	0	0
Deutsche Literatur	333	70	263	120	21	99	117	21	96	3	0	3
Englische und Amerikanische Literatur	79	13	66	6	4	2	4	2	2	2	2	0
British and American Studies	143	40	103	30	4	26	26	4	22	4	0	4
Französische Literatur	5	0	5	6	0	6	5	0	5	1	0	1
Französische Studien	46	5	41	6	3	3	6	3	3	0	0	0
Italienische Literatur	1	0	1	2	0	2	1	0	1	1	0	1
Italienische Studien	20	3	17	5	1	4	0	0	0	5	1	4
Spanischsprachige Literatur	3	1	2	2	0	2	1	0	1	1	0	1
Spanische Studien	46	5	41	5	1	4	3	1	2	2	0	2
Lateinische Literatur	1	1	0	0	0	0	0	0	0	0	0	0
Kulturwissenschaft der Antike	8	1	7	3	1	2	3	1	2	0	0	0
Slavistik (Literaturwissenschaft)	23	9	14	23	6	17	18	5	13	5	1	4
Kunst- und Medienwissenschaft	7	6	1	2	0	2	2	0	2	0	0	0
Literatur - Kunst - Medien	129	26	103	14	2	12	12	2	10	2	0	2
Deutsch	344	100	244	42	6	36	35	4	31	7	2	5
Englisch	320	128	192	20	10	10	8	0	8	12	10	2
Französisch	66	13	53	6	2	4	1	0	1	5	2	3
Griechisch	1	1	0	0	0	0	0	0	0	0	0	0
Italienisch	11	1	10	3	1	2	2	0	2	1	1	0
Latein	19	7	12	0	0	0	0	0	0	0	0	0
Russisch	4	1	3	3	1	2	3	1	2	0	0	0
Spanisch	19	2	17	5	0	5	3	0	3	2	0	2
Sprachwissenschaft	46	11	35	43	3	40	43	3	40	0	0	0

noch Studiengangwahl nach Staatsangehörigkeit

Geisteswissenschaftliche Sektion	Deutsche Studierende			Studierende mit ausländischer Staatsangehörigkeit								
				davon Bildungsausländer			davon Bildungsinländer					
	Summe	männl.	weibl.	Summe	männl.	weibl.	Summe	männl.	weibl.	Summe	männl.	weibl.
Theoretische Sprachwissenschaft	19	11	8	1	1	0	1	1	0	0	0	0
Sprachwissenschaft mit germanist. Schwerpunkt	30	6	24	36	2	34	35	2	33	1	0	1
Sprachwissenschaft mit anglist. Schwerpunkt	23	2	21	5	0	5	4	0	4	1	0	1
Französische Sprachwissenschaft	10	3	7	2	2	0	1	1	0	1	1	0
Italienische Sprachwissenschaft	3	0	3	5	2	3	4	1	3	1	1	0
Slavistik (Sprachwissenschaft)	2	1	1	8	1	7	8	1	7	0	0	0
Summe Sektion II:	2.975	1.030	1.945	595	144	451	490	99	391	105	45	60

Rechts-, Wirtschafts- und Verwaltungswissenschaftliche Sektion	Deutsche Studierende			Studierende mit ausländischer Staatsangehörigkeit								
				davon Bildungsausländer			davon Bildungsinländer					
	Summe	männl.	weibl.	Summe	männl.	weibl.	Summe	männl.	weibl.	Summe	männl.	weibl.
Rechtswissenschaft	1.493	753	740	173	69	104	111	43	68	62	26	36
Volkswirtschaftslehre	498	362	136	165	65	100	136	45	91	29	20	9
Wirtschaftspädagogik	502	241	261	10	6	4	6	4	2	4	2	2
Mathematische Finanzökonomie	153	107	46	48	19	29	44	17	27	4	2	2
International Economic Relations	10	7	3	60	22	38	60	22	38	0	0	0
Verwaltungswissenschaft	478	273	205	20	4	16	7	0	7	13	4	9
Politikwissenschaft	64	41	23	43	16	27	43	16	27	0	0	0
Politik- und Verwaltungswissenschaft	310	191	119	33	16	17	30	14	16	3	2	1
Summe Sektion III:	3.508	1.975	1.533	552	217	335	437	161	276	115	56	59

Summen Sektionen:	8.660	4.123	4.537	1.449	489	960	1.184	367	817	265	122	143
--------------------------	--------------	--------------	--------------	--------------	------------	------------	--------------	------------	------------	------------	------------	------------

Anmerkungen: Sprachen-Studiengänge (Deutsch, Englisch, Französisch, etc.) werden hälftig den Fachbereichen Literatur- und Sprachwissenschaft zugeordnet. Der Studiengang Mathematische Finanzökonomie wird von den Fachbereichen Mathematik und Statistik und Wirtschaftswissenschaften getragen.

Studierende nach Fächergruppen und Staatsangehörigkeit

(Kopfstatistik)

Anmerkung: D = Studierende mit deutscher Staatsangehörigkeit, A = ausländische Studierende

Mathematik, Informatik, Naturwissensch.			Rechts-, Wirtschafts-, Sozialwissensch.			Sprach-, Kulturwissensch.		
Studiengang	D	A	Studiengang	D	A	Studiengang	D	A
Biological Sciences	38	2	International Economic Relations	10	60	Allgemeine und Vergleich. Literaturwiss.	14	2
Biologie	546	55	Mathematische Finanzökonomie	153	48	British and American Studies	143	30
Chemie	193	45	Pädagogikum (Erziehungswissenschaft)	0	0	Deutsch	344	42
Informatik	6	3	Politik- und Verwaltungswissenschaft	310	33	Deutsche Literatur	333	120
Information Engineering	157	65	Politikwissenschaft	64	43	Englisch	320	20
Life Science	57	11	Rechtswissenschaft	1493	173	Englische und Amerikanische Literatur	79	6
Mathematik	209	15	Soziologie	517	115	Französisch	66	6
Physik	425	24	Verwaltungswissenschaft	478	20	Französische Literatur	5	6
			Volkswirtschaftslehre	498	165	Französische Sprachwissenschaft	10	2
			Wirtschaftspädagogik	502	10	Französische Studien	46	6
						Geschichte	304	32
						Griechisch	1	0
						Informationswissenschaft	0	1
						Italienisch	11	3
						Italienische Literatur	1	2
						Italienische Sprachwissenschaft	3	5
						Italienische Studien	20	5
						Kulturwissenschaft der Antike	8	3
						Kunst- und Medienwissenschaft	7	2
						Latein	19	0
						Lateinische Literatur	1	0
						Literatur - Kunst - Medien	129	14
						Philosophie	95	28
						Philosophie/Ethik	23	1
						Psychologie	546	81
						Russisch	4	3
						Slavistik (Literaturwissenschaft)	23	23
						Slavistik (Sprachwissenschaft)	2	8
						Spanisch	19	5
						Spanische Studien	46	5
						Spanischsprachige Literatur	3	2
						Sportwissenschaft	261	14
						Sprachwissenschaft	46	43
						Sprachwiss. mit anglist. Schwerpunkt	23	5
						Sprachwiss. mit germanist. Schwerpunkt	30	36
						Theoretische Sprachwissenschaft	19	1
	1631	220		4025	667		3004	562
1851			4692			3566		

Studierende nach Altersgruppen und Studiengang

(Kopfstatistik)

Mathematisch-Naturwissen- schaftliche Sektion	Alter												
	<20	20	21	22	23	24	25	26	27	28	29	30	>30
Mathematik	17	29	46	32	27	25	13	11	4	4	4	2	10
Informatik	0	2	1	0	0	1	1	0	1	1	1	1	0
Information Engineering	5	19	23	19	28	30	27	19	17	9	8	6	12
Informationswissenschaft	0	0	0	0	0	0	0	0	0	0	0	0	1
Physik	19	58	63	65	68	39	37	25	21	11	16	9	18
Chemie	20	38	34	28	19	19	23	10	9	17	10	3	8
Life Science	9	15	7	9	10	7	3	3	2	0	1	0	2
Biologie	29	65	75	73	93	66	59	44	26	23	12	15	21
Biological Sciences	4	9	9	7	6	0	0	2	0	1	0	0	2
Psychologie	21	55	60	58	67	63	63	41	34	26	17	25	97
Summe Sektion I:	124	290	318	291	318	250	226	155	114	92	69	61	171

noch Studierende nach Altersgruppen und Studiengang

(Kopfstatistik)

Geisteswissenschaftliche Sektion	Alter												
	<20	20	21	22	23	24	25	26	27	28	29	30	>30
Philosophie	3	6	12	8	12	15	11	10	5	6	4	3	28
Philosophie/Ethik	1	2	2	6	5	0	1	1	2	2	0	0	2
Geschichte	10	30	48	44	33	24	34	22	21	13	9	7	41
Soziologie	37	83	99	87	98	57	52	21	22	13	18	7	38
Sportwissenschaft	4	21	29	40	47	42	30	22	9	11	2	5	13
Allg. und Vergleich. Literaturwiss.	0	0	0	2	4	2	2	3	0	0	1	0	2
Deutsche Literatur	20	44	64	63	52	47	45	20	32	13	16	10	27
Englische und Amerikanische Literatur	0	0	4	10	17	17	15	7	4	2	3	1	5
British and American Studies	17	36	32	35	19	18	5	4	2	3	1	1	0
Französische Literatur	0	0	0	0	0	2	0	3	0	1	0	1	4
Französische Studien	7	12	14	8	1	1	1	2	1	0	1	2	2
Italienische Literatur	0	0	0	0	0	0	1	1	0	0	0	0	1
Italienische Studien	4	6	4	3	2	2	0	2	0	1	1	0	0
Lateinische Literatur	0	0	0	0	0	0	0	0	0	0	0	0	1
Kulturwissenschaft der Antike	1	2	1	1	2	2	1	0	0	1	0	0	0
Spanischsprachige Literatur	0	0	0	1	1	0	0	1	0	0	0	0	2
Spanische Studien	8	8	14	7	3	5	2	0	0	2	1	0	1
Slavistik (Literaturwissenschaft)	1	2	4	5	5	1	1	5	4	4	0	3	11
Kunst- und Medienwissenschaft	0	0	0	0	0	0	0	1	0	1	2	0	5
Literatur - Kunst - Medien	15	29	32	21	18	10	5	1	4	3	0	0	5
Deutsch	18	61	66	57	49	41	24	21	11	16	6	2	14
Englisch	25	40	68	62	49	25	22	21	9	6	3	0	10
Französisch	8	14	11	8	7	8	5	4	3	1	0	2	1
Griechisch	0	0	0	0	0	0	0	0	0	0	0	0	1
Italienisch	0	2	4	4	1	0	1	1	0	0	0	1	0
Latein	3	1	2	4	3	0	1	1	0	1	0	1	2
Russisch	0	0	0	0	0	1	2	1	1	0	1	1	0
Spanisch	3	2	7	3	3	0	0	0	1	1	0	1	3

noch Studierende nach Altersgruppen und Studiengang

(Kopfstatistik)

Geisteswissenschaftliche Sektion	Alter												
	<20	20	21	22	23	24	25	26	27	28	29	30	>30
Sprachwissenschaft	7	20	22	12	6	4	5	3	3	1	1	0	5
Theoretische Sprachwissenschaft	0	0	0	1	4	4	4	0	2	1	3	0	1
Sprachwiss. mit germanist. Schwerpkt.	0	0	4	6	9	11	6	6	5	4	4	3	8
Sprachwiss. mit anglist. Schwerpkt.	0	0	1	3	8	7	3	2	1	2	1	0	0
Französische Sprachwissenschaft	0	0	0	0	3	1	2	2	2	0	1	0	1
Italienische Sprachwissenschaft	0	0	0	0	1	2	2	1	1	0	1	0	0
Slavistik (Sprachwissenschaft)	0	0	0	0	0	1	2	3	1	0	0	1	2
Summe Sektion II:	192	421	544	501	462	350	285	192	146	109	80	52	236

Rechts-, Wirtschafts- und Verwaltungswissenschaftl. Sektion	Alter												
	<20	20	21	22	23	24	25	26	27	28	29	30	>30
Rechtswissenschaft	65	205	284	241	249	196	128	91	47	45	24	21	70
Volkswirtschaftslehre	19	82	124	100	87	82	63	44	22	16	9	1	14
Wirtschaftspädagogik	19	36	55	86	86	81	51	31	23	11	8	2	23
Mathematische Finanzökonomie	19	26	43	29	29	20	16	11	7	0	0	0	1
International Economic Relations	0	2	1	5	13	18	11	10	5	3	1	0	1
Verwaltungswissenschaft	1	0	16	65	67	85	94	70	39	13	14	10	24
Politik- und Verwaltungswissenschaft	34	70	106	75	19	14	7	6	4	1	2	2	3
Politikwissenschaft	0	14	20	12	11	12	7	4	8	4	3	2	10
Summe Sektion III:	157	435	649	613	561	508	377	267	155	93	61	38	146

Summen Sektionen:	473	1.146	1.511	1.405	1.341	1.108	888	614	415	294	210	151	553
--------------------------	------------	--------------	--------------	--------------	--------------	--------------	------------	------------	------------	------------	------------	------------	------------

Verteilung der Bachelor-Nebenfächer in geisteswiss. Bachelor-Hauptfachstudiengängen

(Kopfstatistik)

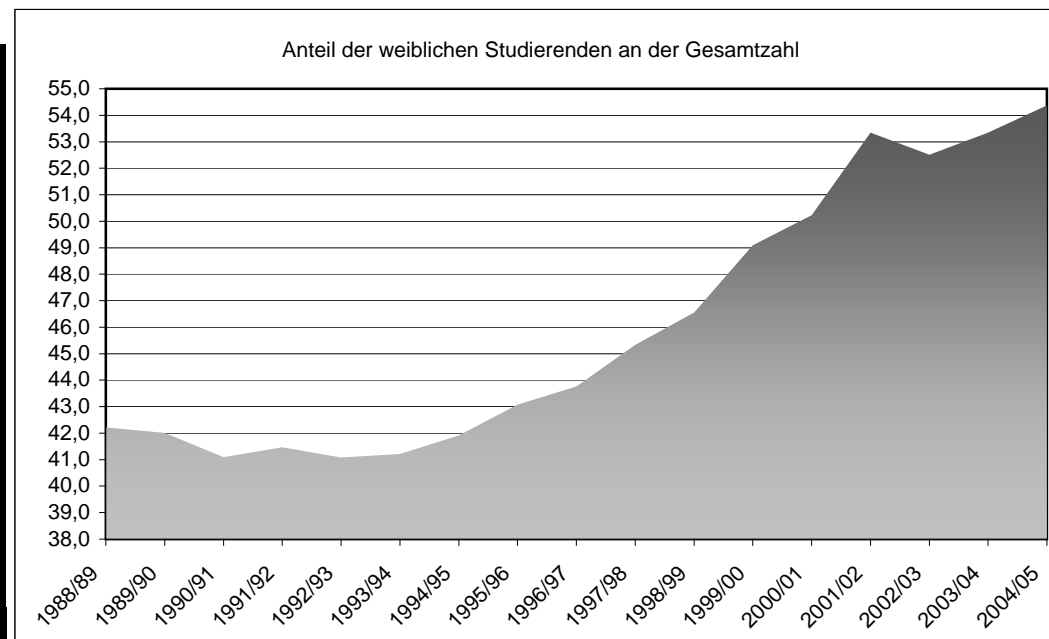
Anmerkung: Bachelor-Nebenfächer werden erst seit Wintersemester 2004/05 erfasst. Studierende mit Abschlussziel Bachelor, die sich vor dem Wintersemester 2004/05 eingeschrieben haben, sind in der nachfolgenden Übersicht vor diesem Hintergrund nicht enthalten. Die Übersicht verschafft nur Einblick in die Bachelornebenfach-Wahlentscheidungen der 762 Erstsemesterstudierenden der geisteswissenschaftlichen Bachelor-Hauptfachstudiengänge.

Hauptfach ... Nebenfach ...	British and American Studies	Deutsche Literatur	Französische Studien	Geschichte	Italienische Studien	Kulturwiss. der Antike	Literatur - Kunst - Medien	Philosophie	Slavistik (Literaturwiss.)	Soziologie	Spanische Studien	Sportwissenschaft	Sprachwissenschaft	Summen
Brit. and Americ. Studies	X	11	5	2	3	1	13	1		21	6	1		64
Deutsche Literatur	4	X	1	4			9	7	1	7	1			34
Französische Studien	4	3	X		3		5	1		6	3			25
Gender Studies	11	9	3			2	2	2		31	2			62
Geschichte	7	12	3	X			6	5	1	23	2			59
Informatik	2	2					2			4				10
Italienische Studien	8	1	6	1	X		2				1			19
Kulturwiss. der Antike	2			1	1	X	2	1		2				9
Mathematik								1						1
Philosophie	1	13	1	1		1	7	X	1	14	1			40
Politikwissenschaft	13	5	2	18	1	1	4		4	35	6			89
Rechtswissenschaft	6	4	1	3			2	2		14	2			34
Slavistik (Lit.wiss.)	1	1						1	X	4				7
Soziologie	10	19	1	5	2		12	3		X	4	3		59
Spanische Studien	14	2	5	1	2		1			9	X			34
Sprachwissenschaft		6		2		1	5		1	8	2		X	25
Statistik										1				1
überf. berufsfeldorient. NF												3	43	46
Verwaltungswissenschaft	5	3	2	4	1	1	1		1	20	2			40
Wirtschaftswissensch.	22	6	6	4	5		1	1		47	8	4		104
Summen	110	97	36	46	18	7	74	25	9	246	40	11	43	762

Entwicklung der Studierenden nach Geschlechtern

(Kopfstatistik)

Wintersemester	Studierende (abs.)			Studierende (in %)		
	ges.	weibl.	männl.	ges.	weibl.	männl.
1988/89	8.125	3.430	4.695	100,0	42,2	57,8
1989/90	8.751	3.676	5.075	100,0	42,0	58,0
1990/91	9.430	3.875	5.555	100,0	41,1	58,9
1991/92	10.084	4.182	5.902	100,0	41,5	58,5
1992/93	10.043	4.126	5.917	100,0	41,1	58,9
1993/94	10.064	4.148	5.916	100,0	41,2	58,8
1994/95	9.915	4.156	5.759	100,0	41,9	58,1
1995/96	9.629	4.148	5.481	100,0	43,1	56,9
1996/97	9.191	4.022	5.169	100,0	43,8	56,2
1997/98	8.534	3.869	4.665	100,0	45,3	54,7
1998/99	7.515	3.499	4.016	100,0	46,6	53,4
1999/00	7.545	3.704	3.841	100,0	49,1	50,9
2000/01	7.643	3.839	3.804	100,0	50,2	49,8
2001/02	7.981	4.058	3.923	100,0	53,3	46,7
2002/03	8.703	4.570	4.133	100,0	52,5	47,5
2003/04	9.368	4.960	4.408	100,0	53,3	46,7
2004/05	10.109	5.497	4.612	100,0	54,4	45,6



Beurlaubte Studierende nach Grund und Studiengang

(Kopfstatistik)

Mathem.-Naturwiss. Sektion	Summe	Auslandsaufenthalt	Prüfungsvorbereitung	Praktikum	Krankheit	Mutterschutz	Verwandtenpflege	Wehr-, Zivildienst	sonstiges
Mathematik	3	2	0	0	0	1	0	0	0
Information Engineering	5	1	0	2	2	0	0	0	0
Physik	28	15	0	12	1	0	0	0	0
Chemie	2	2	0	0	0	0	0	0	0
Life Science	3	2	0	1	0	0	0	0	0
Biologie	10	7	0	1	2	0	0	0	0
Psychologie	28	14	0	3	3	7	0	0	1
Summe Sektion I:	79	43	0	19	8	8	0	0	1

Geisteswiss. Sektion	Summe	Auslandsaufenthalt	Prüfungsvorbereitung	Praktikum	Krankheit	Mutterschutz	Verwandtenpflege	Wehr-, Zivildienst	sonstiges
Philosophie	4	2	0	0	0	2	0	0	0
Philosophie/Ethik	2	2	0	0	0	0	0	0	0
Geschichte	10	7	0	2	0	1	0	0	0
Soziologie	10	5	0	3	0	2	0	0	0
Sportwissenschaft	14	12	0	2	0	0	0	0	0
Allg. und Vergleich. Lit.wiss.	3	3	0	0	0	0	0	0	0
Deutsche Literatur	16	15	0	0	0	0	0	0	1
Engl. und Amerik. Lit.	10	9	0	1	0	0	0	0	0
British and American Studies	1	1	0	0	0	0	0	0	0
Französische Literatur	1	0	0	0	0	0	1	0	0
Französische Studien	1	1	0	0	0	0	0	0	0
Italienische Studien	1	1	0	0	0	0	0	0	0
Spanischsprachige Literatur	2	1	0	0	0	1	0	0	0
Spanische Studien	1	0	0	0	0	0	1	0	0
Slavistik (Literaturwissenschaft)	2	1	0	1	0	0	0	0	0
Literatur - Kunst - Medien	1	0	0	1	0	0	0	0	0
Theoretische Sprachwiss.	1	1	0	0	0	0	0	0	0
Sprachwiss. mit germ. Schwerp.	7	1	0	2	0	4	0	0	0
Sprachwiss. mit angl. Schwerp.	4	2	0	1	0	1	0	0	0
Italienische Sprachwiss.	1	1	0	0	0	0	0	0	0

noch Beurlaubte Studierende nach Grund und Studiengang

(Kopfstatistik)

Geisteswiss. Sektion	Summe	Auslandsaufenthalt	Prüfungsvorbereitung	Praktikum	Krankheit	Mutterschutz	Verwandtenpflege	Wehr-, Zivildienst	sonstiges
Deutsch	10	10	0	0	0	0	0	0	0
Englisch	28	24	0	2	0	1	0	0	1
Französisch	7	5	0	1	1	0	0	0	0
Latein	3	2	0	0	1	0	0	0	0
Summe Sektion II:	140	106	0	16	2	12	2	0	2

Rechts-, Wirtschafts- und Verwaltungswiss. Sektion	Summe	Auslandsaufenthalt	Prüfungsvorbereitung	Praktikum	Krankheit	Mutterschutz	Verwandtenpflege	Wehr-, Zivildienst	sonstiges
Rechtswissenschaft	45	37	0	0	1	6	0	0	1
Volkswirtschaftslehre	21	13	0	8	0	0	0	0	0
Wirtschaftspädagogik	30	8	0	16	2	4	0	0	0
Mathematische Finanzökonomie	5	4	0	1	0	0	0	0	0
Verwaltungswissenschaft	94	54	0	38	1	1	0	0	0
Politik- und Verwaltungswiss.	33	32	0	0	0	1	0	0	0
Politikwissenschaft	7	5	0	2	0	0	0	0	0
Summe Sektion III:	235	153	0	65	4	12	0	0	1

Summe Sektionen:	454	302	0	100	14	32	2	0	4
-------------------------	------------	------------	----------	------------	-----------	-----------	----------	----------	----------

(zum 30.09.2004) exmatrikulierte Studierende nach Grund und Studiengang

(Kopfstatistik)

Mathem.-Naturwiss. Sektion	Gesamt	Beendigung nach bestand. Prüfung	Aufgabe des Studiums	Wehr-, Zivil-dienst	Hochschul-wechs.	Unterbrechung	Nicht-rück-meldg.	Ende des Zeitstudiums	endgültiges Nichtbestehen einer Prüfung	sonstiges
Mathematik	30	9	3	0	7	1	7	1	0	2
Informatik	3	0	0	0	1	0	1	0	0	1
Information Engineering	33	3	7	0	4	0	15	3	0	1
Informationswissenschaft	1	0	0	0	0	0	1	0	0	0
Physik	47	9	8	0	15	0	7	4	0	4
Chemie	37	4	6	0	10	1	8	4	0	4
Life Science	1	0	1	0	0	0	0	0	0	0
Biologie	77	33	8	0	8	2	16	5	2	3
Biological Sciences	2	0	0	0	1	0	1	0	0	0
Psychologie	64	22	2	0	9	0	17	10	0	4
Summe Sektion I:	295	80	35	0	55	4	73	27	2	19

Geisteswiss. Sektion	Gesamt	Beendigung nach bestand. Prüfung	Aufgabe des Studiums	Wehr-, Zivil-dienst	Hochschul-wechs.	Unterbrechung	Nicht-rück-meldg.	Ende des Zeitstudiums	endgültiges Nichtbestehen einer Prüfung	sonstiges
Philosophie	30	6	3	0	6	0	3	11	0	1
Philosophie/Ethik	13	2	1	0	4	1	5	0	0	0
Geschichte	50	10	6	0	7	0	13	12	1	1
Soziologie	51	9	11	0	6	0	13	9	1	2
Sportwissenschaft	12	5	1	0	0	0	4	1	1	0
Pädagogikum	1	0	0	0	0	0	1	0	0	0
Allg. und Vergleich. Lit.wiss.	3	2	0	0	0	0	0	1	0	0
Deutsche Literatur	69	11	1	0	6	0	7	41	0	3
Engl. und Amerikan. Lit.	18	7	0	0	4	0	5	1	0	1
British and American Studies	4	0	1	0	0	0	1	1	0	1
Französische Literatur	2	0	0	0	0	0	1	1	0	0
Französische Studien	6	0	2	0	4	0	0	0	0	0
Italienische Studien	1	0	1	0	0	0	0	0	0	0
Spanischsprachige Literatur	2	2	0	0	0	0	0	0	0	0
Spanische Studien	6	0	4	0	1	0	1	0	0	0
Slavistik (Literaturwissenschaft)	3	0	1	0	0	0	0	2	0	0
Kunst- und Medienwissenschaft	1	0	0	0	0	1	0	0	0	0
Literatur - Kunst - Medien	4	0	0	0	3	1	0	0	0	0

noch (zum 30.09.2004) exmatrikulierte Studierende nach Grund und Studiengang

(Kopfstatistik)

Geisteswiss. Sektion	Gesamt	Beendigung nach bestand. Prüfung	Aufgabe des Studiums	Wehr-, Zivil-dienst	Hochschul-wechs.	Unterbrechung	Nicht-rück-meldg.	Ende des Zeitstudiums	endgültiges Nichtbestehen einer Prüfung	sonstiges
Deutsch	33	6	8	0	9	1	8	0	0	1
Englisch	38	8	4	0	13	0	11	0	0	2
Französisch	11	2	3	0	2	0	4	0	0	0
Italienisch	3	1	0	0	0	0	2	0	0	0
Latein	2	2	0	0	0	0	0	0	0	0
Russisch	1	0	0	0	0	0	0	0	0	1
Spanisch	7	0	0	0	3	0	1	0	0	3
Sprachwissenschaft	26	0	4	0	1	0	2	18	0	1
Theoretische Sprachwiss.	5	1	0	0	0	0	1	2	0	1
Sprachwiss. mit germ. Schwerp.	22	3	1	0	1	0	7	9	0	1
Sprachwiss. mit angl. Schwerp.	7	0	0	0	1	0	3	2	0	1
Französische Sprachwiss.	2	0	0	0	0	0	2	0	0	0
Italienische Sprachwissenschaft	1	0	0	0	0	0	1	0	0	0
Summe Sektion II:	434	77	52	0	71	4	96	111	3	20

Rechts-, Wirtschafts- und Verwaltungswiss. Sektion	Gesamt	Beendigung nach bestand. Prüfung	Aufgabe des Studiums	Wehr-, Zivil-dienst	Hochschul-wechs.	Unterbrechung	Nicht-rück-meldg.	Ende des Zeitstudiums	endgültiges Nichtbestehen einer Prüfung	sonstiges
Rechtswissenschaft	262	74	27	0	51	1	42	33	16	18
Volkswirtschaftslehre	107	6	12	0	18	1	17	51	0	2
Wirtschaftspädagogik	55	17	9	0	10	0	9	0	6	4
Mathematische Finanzökonomie	14	1	4	0	6	0	2	0	0	1
International Economic Relations	8	0	2	0	0	0	6	0	0	0
Verwaltungswissenschaft	84	43	4	0	6	1	12	14	2	2
Politik- und Verwaltungswiss.	30	0	6	0	4	0	0	16	2	2
Politikwissenschaft	33	5	0	0	3	0	3	21	0	1
Summe Sektion III:	593	146	64	0	98	3	91	135	26	30

Summe Sektionen:	1.322	303	151	0	224	11	260	273	31	69
-------------------------	--------------	------------	------------	----------	------------	-----------	------------	------------	-----------	-----------

Studienfachbelegung nach Abschlusszielen

(Fallstatistik)

Mathematisch-Naturwissenschaftliche Sektion

Studienfach **Mathematik**

Fachsemester

Abschluss	1	2	3	4	5	6	7	8	9	10	11	12	13	14 ff	Summe
Magister 1. NF							1				2				3
Magister 2. NF				1	1										2
Diplom 1. HF	37		25	1	17	4	12	2	7	3	4		1	5	118
LA Gymnas. 1. HF	48		16	1	12	1	6		11	2	5		1	3	106
LA Gymnas. 2. HF	26	1	30	2	15	1	18	2	7	1	4				107
LA Gymnas./EF 1. BF	6		1		2		1	1			1				12
LA Gymnas./EF 1. HF	1														1
Promotion 1. HF	1	1	1				1	1							5
Summe 1. HF	87	1	42	2	29	5	19	3	18	5	9	0	2	1	230
Summe 2. HF	26	1	30	2	15	1	18	2	7	1	4	0	0	0	107
Summe HF	113	2	72	4	44	6	37	5	25	6	13	0	2	8	337
Summe NF/BF	6	0	1	1	3	0	2	1	0	0	3	0	0	0	17
Summe gesamt	119	2	73	5	47	6	39	6	25	6	16	0	2	8	354

Magister mit Übergangsregelung eingestellt zum Wintersemester 2004/2005

Studienfach **Statistik**

Fachsemester

Abschluss	1	2	3	4	5	6	7	8	9	10	11	12	13	14 ff	Summe
Magister 1. NF			2								1				3
Magister 2. NF			1	1			1	1	1						5
Summe NF/BF	0	0	3	1	0	0	1	1	1	0	1	0	0	0	8
Summe gesamt	0	0	3	1	0	0	1	1	1	0	1	0	0	0	8

Magister mit Übergangsregelung eingestellt zum Wintersemester 2004/2005

noch Studienfachbelegung nach Abschlusszielen

(Fallstatistik)

Studienfach Informationswissenschaft

Fachsemester

Abschluss	1	2	3	4	5	6	7	8	9	10	11	12	13	14 ff	Summe
Diplom/Aufbau 1. HF									1						1
Summe 1. HF	0	0	0	0	0	0	0	0	1	0	0	0	0	0	1
Summe HF	0	0	0	0	0	0	0	0	1	0	0	0	0	0	1
Summe gesamt	0	0	0	0	0	0	0	0	1	0	0	0	0	0	1

auslaufender Studiengang (alle Abschlüsse)

Studienfach Information Engineering

Fachsemester

Abschluss	1	2	3	4	5	6	7	8	9	10	11	12	13	14 ff	Summe
Bachelor 1. HF	56	1	40	3	24	5	25	3	8	1	1	1			168
Master 1. HF	11	12	9	3	3	1			6		1				46
Promotion 1. HF				1											1
Abschl. im Ausl. 1. HF	4	2													6
Eignungsprüf. 1. HF	1	1													2
Summe 1. HF	72	16	49	7	27	6	25	3	14	1	2	1	0	0	223
Summe HF	72	16	49	7	27	6	25	3	14	1	2	1	0	0	223
Summe gesamt	72	16	49	7	27	6	25	3	14	1	2	1	0	0	223

noch Studienfachbelegung nach Abschlusszielen

(Fallstatistik)

Studienfach Informatik

Abschluss	Fachsemester														Summe
	1	2	3	4	5	6	7	8	9	10	11	12	13	14 ff	
Magister 1. NF			2		2										4
Magister 2. NF			3		5	1	4		3						16
LA Gymnas. 1. HF	4														4
LA Gymnas. 2. HF	11		2		1		2								16
LA Gymnas./EF 1. BF	3		1		3		1								8
Promotion 1. HF	3			1											4
Summe 1. HF	7	0	0	1	0	0	0	0	0	0	0	0	0	0	8
Summe 2. HF	11	0	2	0	1	0	2	0	0	0	0	0	0	0	16
Summe HF	18	0	2	1	1	0	1	0	0	0	0	0	0	0	23
Summe NF/BF	3	0	6	0	10	1	6	0	3	0	0	0	0	0	29
Summe gesamt	21	0	8	1	11	1	7	0	3	0	0	0	0	0	52

Magister mit Übergangsregelung eingestellt zum Wintersemester 2004/2005

Studienfach Physik

Abschluss	Fachsemester														Summe
	1	2	3	4	5	6	7	8	9	10	11	12	13	14 ff	
Diplom 1. HF	96	1	77	3	64	18	33	17	28	6	16	2	8	10	379
LA Gymnas. 1. HF	2		4		5		3		3			1			18
LA Gymnas. 2. HF	12		7		3		2		1		2			1	28
LA Gymnas./EF 1. BF	1		1	1					1						4
Promotion 1. HF	6	4	9	6	15	4	5	1	1						51
Abschl. im Ausl. 1. HF	2		1												3
Summe 1. HF	106	5	91	9	84	22	41	18	32	6	16	3	8	0	451
Summe 2. HF	12	0	7	0	3	0	2	0	1	0	2	0	0	0	28
Summe HF	118	5	98	9	87	22	43	18	33	6	18	3	8	11	479
Summe NF/BF	1	0	1	1	0	0	0	0	1	0	0	0	0	0	4
Summe gesamt	119	5	99	10	87	22	43	18	34	6	18	3	8	11	483

noch Studienfachbelegung nach Abschlusszielen

(Fallstatistik)

Studienfach Psychologie

Abschluss	Fachsemester														Summe
	1	2	3	4	5	6	7	8	9	10	11	12	13	14 ff	
Bachelor 1. HF	17														17
Magister 1. NF											1			1	2
Magister 2. NF									1					1	2
Diplom 1. HF	85 *		92	11	85	12	72	57	23	60	14	31	4	21	567
Promotion 1. HF	2	3	2	6	6	5	4	2	2						32
Abschl. im Ausl. 1. HF	11			1											12
Summe 1. HF	115	3	94	18	91	17	76	59	25	60	14	31	4	6	628
Summe HF	115	3	94	18	91	17	76	59	25	60	14	31	4	21	628
Summe NF/BF	0	0	0	0	0	0	0	0	1	0	1	0	0	2	4
Summe gesamt	115	3	94	18	91	17	76	59	26	60	15	31	4	23	632

* Infolge der Einführung des Bachelorstudienganges ist die Anzahl der Erstsemesterstudienplätze im Diplomstudiengang reduziert worden

noch Studienfachbelegung nach Abschlusszielen

(Fallstatistik)

Geisteswissenschaftliche Sektion

Studienfach **Philosophie**

Fachsemester

Abschluss	1	2	3	4	5	6	7	8	9	10	11	12	13	14 ff	Summe
Bachelor 1. HF	26		15	2	3										46
Master 1. HF	3		1	1											5
Magister 1. HF			1	2	8	3	5	3	5	1	4	2	2	7	43
Magister 2. HF					2		2	3	1	1	4	1		6	20
Magister 1. NF			1	3	8	2	5	4	3	2	3	1	1	4	37
Magister 2. NF				10	13	2	5	3	1	6	2			3	45
LA Gymnas. 1. HF										2				1	3
LA Gymnas. 2. HF			1		1		1						1	1	5
LA Gymnas. 3. HF									1		1				2
Promotion 1. HF	3	1	2	1	1	2	2	2	3			1			18
Abschl. im Ausl. 1. HF	9														9
Summe 1. HF	41	1	19	6	12	5	7	5	8	3	4	3	2	1	124
Summe 2. HF	0	0	1	0	3	0	3	3	2	1	5	1	1	1	27
Summe HF	41	1	20	6	15	5	10	8	10	4	9	4	3	15	151
Summe NF/BF	0	0	1	13	21	4	10	7	4	8	5	1	1	7	82
Summe gesamt	41	1	21	19	36	9	20	15	14	12	14	5	4	22	233

Magister mit Übergangsregelung eingestellt zum Wintersemester 2002/2003

noch Studienfachbelegung nach Abschlusszielen

(Fallstatistik)

Studienfach **Philosophie/Ethik**

Fachsemester

Abschluss	1	2	3	4	5	6	7	8	9	10	11	12	13	14 ff	Summe
LA Gymnas. 1. HF	5	4	2	4	3	1	2	1					1		23
LA Gymnas. 2. HF	28	5	11	6	8	4	6							1	69
LA Gymnas. 3. HF	2	1	1	1	3										8
LA Gymnas./EF 1. BF	8														8
Summe 1. HF	5	4	2	4	3	1	2	1	0	0	0	0	1	0	23
Summe 2. HF	30	6	12	7	11	4	6	0	0	0	0	0	0	0	77
Summe HF	35	10	14	11	14	5	8	1	0	0	0	0	1	1	100
Summe NF/BF	8	0	0	0	0	0	0	0	0	0	0	0	0	0	8
Summe gesamt	43	10	14	11	14	5	8	1	0	0	0	0	1	1	108

noch Studienfachbelegung nach Abschlusszielen

(Fallstatistik)

Studienfach **Geschichte**

Fachsemester

Abschluss	1	2	3	4	5	6	7	8	9	10	11	12	13	14 ff	Summe
Bachelor 1. HF	45	21	18	5											89
Master 1. HF		1													1
Magister 1. HF			1	4	12	5	14	14	4	8	8	4	5	17	96
Magister 2. HF			1		2	4	3	1	1	1	2		1	1	17
Magister 1. NF				4	5	1	7	8	2	1	2	1	3	3	37
Magister 2. NF		1	1	8	9	7	8	1	2		3	1	1	1	43
LA Gymnas. 1. HF	22	19	19	7	16	6	10	3	7	3	1	1	1	5	120
LA Gymnas. 2. HF	84	26	31	9	26	4	19	3	6	7	6		1	4	226
LA Gymnas. 3. HF	4		2	1		1						1			9
LA Gymnas./EF 1. HF						1									1
LA Gymnas./EF 1. BF	8		7	2	2	1	2				1	1	1	1	26
Promotion 1. HF	3	5	4	4	1		1	4		1					23
Abschl. im Ausl. 1. HF	5	2													7
Summe 1. HF	75	48	42	20	29	12	25	21	11	12	9	5	6	10	337
Summe 2. HF	88	26	34	10	28	9	22	4	7	8	8	1	2	2	252
Summe HF	163	74	76	30	57	21	47	25	18	20	17	6	8	27	589
Summe NF/BF	8	1	8	14	16	9	17	9	4	1	6	3	5	5	106
Summe gesamt	171	75	84	44	73	30	64	34	22	21	23	9	13	32	695

Magister mit Übergangsregelung eingestellt zum Wintersemester 2003/2004

noch Studienfachbelegung nach Abschlusszielen

(Fallstatistik)

Studienfach **Soziologie**

Abschluss	Fachsemester														Summe
	1	2	3	4	5	6	7	8	9	10	11	12	13	14 ff	
Bachelor 1. HF	240	3	110	7	4	1									365
Magister 1. HF		1	15	7	74	15	40	9	25	5	17	3	11	7	229
Magister 2. HF			1	1	5	1	1	1	3		1				14
Magister 1. NF		1	6		8	4	8	4	5	2	3		1	4	46
Magister 2. NF		2	12	6	20	11	14	4	8	3	5		4		89
Promotion 1. HF	2	5	2	6	2		1	2	3	1					24
Abschl. im Ausl. 1. HF	10	2		1	1										14
Summe 1. HF	252	11	127	21	81	16	41	11	28	6	17	3	11	2	632
Summe 2. HF	0	0	1	1	5	1	1	1	3	0	0	1	0	0	14
Summe HF	252	11	128	22	86	17	42	12	31	6	17	4	11	7	646
Summe NF/BF	0	3	18	6	28	15	22	8	13	5	8	0	5	4	135
Summe gesamt	252	14	146	28	114	32	64	20	44	11	25	4	16	11	781

Magister mit Übergangsregelung eingestellt zum Wintersemester 2004/2005

Studienfach **Sport / Sportwissenschaft**

Abschluss	Fachsemester														Summe
	1	2	3	4	5	6	7	8	9	10	11	12	13	14 ff	
Bachelor 1. HF	11		16	2	19	4	15	4	4		2				77
Master 1. HF	1		3												4
LA Gymnas. 1. HF	21		36	16	21	11	37	8	17	1	10	2	6	2	188
LA Gymnas. 2. HF	14		3	9	15	5	10	1	4	3	5	2	2	2	75
LA Gymnas. 3. HF			1	1	1		1								4
LA Gymnas./EF 1. BF			5	1	1	2									9
Promotion 1. HF	1	1				2		1	1						6
Abschl. im Ausl. 1. HF	2														2
Summe 1. HF	36	1	55	18	40	17	52	13	22	1	12	2	6	1	277
Summe 2. HF	14	0	4	10	16	5	11	1	4	3	5	2	2	0	79
Summe HF	50	1	59	28	56	22	63	14	26	4	17	4	8	4	356
Summe NF/BF	0	0	5	1	1	2	0	0	0	0	0	0	0	0	9
Summe gesamt	50	1	64	29	57	24	63	14	26	4	17	4	8	4	365

noch Studienfachbelegung nach Abschlusszielen

(Fallstatistik)

Studienfach **Allgemeine und Vergleichende Literaturwissenschaft**

Fachsemester

Abschluss	1	2	3	4	5	6	7	8	9	10	11	12	13	14 ff	Summe
Magister 1. HF					1	3	2	3	2		1	1	1	1	15
Magister 2. HF								1							1
Promotion 1. HF									1						1
Summe 1. HF	0	0	0	0	1	3	2	3	3	0	1	1	1	0	16
Summe 2. HF	0	0	0	0	0	0	0	1	0	0	0	0	0	0	1
Summe HF	0	0	0	0	1	3	2	4	3	0	1	1	1	1	17
Summe gesamt	0	0	0	0	1	3	2	4	3	0	1	1	1	1	17

Zulassung letztmals im Wintersemester 2001/2002

Studienfach **Deutsche Literatur**

Fachsemester

Abschluss	1	2	3	4	5	6	7	8	9	10	11	12	13	14 ff	Summe
Bachelor 1. HF	96	1	69												166
Magister 1. HF				16	42	12	28	19	25	15	26	1	13	12	209
Magister 2. HF				3	1	2	3	1	2	2	2	2	2	9	29
Magister 1. NF				4	13		4	3	3	3	6		1	2	39
Magister 2. NF			1	4	10	3	8	1	6	2		2	1	3	41
Promotion 1. HF	1	3	4	4	3	2	2	1	1						21
Abschl. im Ausl. 1. HF	43	6	8												57
Summe 1. HF	140	10	81	20	45	14	30	20	26	15	26	1	13	4	453
Summe 2. HF	0	0	0	3	1	2	3	1	2	2	2	2	2	2	29
Summe HF	140	10	81	23	46	16	33	21	28	17	28	3	15	21	482
Summe NF/BF	0	0	1	8	23	3	12	4	9	5	6	2	2	5	80
Summe gesamt	140	10	82	31	69	19	45	25	37	22	34	5	17	26	562

Magister mit Übergangsregelung eingestellt zum Wintersemester 2003/2004

noch Studienfachbelegung nach Abschlusszielen

(Fallstatistik)

Studienfach **Literatur des Mittelalters**

Fachsemester

Abschluss	1	2	3	4	5	6	7	8	9	10	11	12	13	14 ff	Summe
Magister 2. NF							1			1					2
Summe NF/BF	0	0	0	0	0	0	1	0	0	1	0	0	0	0	2
Summe gesamt	0	0	0	0	0	0	1	0	0	1	0	0	0	0	2

Zulassung letztmals im Wintersemester 2001/2002

Studienfach **Englische und Amerikanische Literatur**

Fachsemester

Abschluss	1	2	3	4	5	6	7	8	9	10	11	12	13	14 ff	Summe
Magister 1. HF				11	19	11	9	5	9	4	6	3	1	1	79
Magister 2. HF				4	3	3	6	1	3	1			2	2	25
Magister 1. NF					5	1	9	2	1	1	9		2	3	33
Magister 2. NF				4	5	2	2	1	2	3	6	1			26
Promotion 1. HF		1		3			1		1						6
Summe 1. HF	0	1	0	14	19	11	10	5	10	4	6	3	1	1	85
Summe 2. HF	0	0	0	4	3	3	6	1	3	1	0	0	2	0	25
Summe HF	0	1	0	18	22	14	16	6	13	5	6	3	3	3	110
Summe NF/BF	0	0	0	4	10	3	11	3	3	4	15	1	2	3	59
Summe gesamt	0	1	0	22	32	17	27	9	16	9	21	4	5	6	169

Magister mit Übergangsregelung eingestellt zum Wintersemester 2003/2004

noch Studienfachbelegung nach Abschlusszielen

(Fallstatistik)

Studienfach **British and American Studies**

Fachsemester

Abschluss	1	2	3	4	5	6	7	8	9	10	11	12	13	14 ff	Summe
Bachelor 1. HF	110	1	54												165
Promotion 1. HF	2														2
Abschl. im Ausl. 1. HF	4		2												6
Summe 1. HF	116	1	56	0	0	0	0	0	0	0	0	0	0	0	173
Summe HF	116	1	56	0	0	0	0	0	0	0	0	0	0	0	173
Summe gesamt	116	1	56	0	0	0	0	0	0	0	0	0	0	0	173

Studienfach **Französische Literatur**

Fachsemester

Abschluss	1	2	3	4	5	6	7	8	9	10	11	12	13	14 ff	Summe
Magister 1. HF			1	1			1			1	1	1		2	8
Magister 2. HF			2	2	2	1			3						10
Magister 1. NF					1			1			3		1		6
Magister 2. NF								1							1
Promotion 1. HF				1	1		1								3
Summe 1. HF	0	0	1	2	1	0	2	0	0	1	1	1	0	0	11
Summe 2. HF	0	0	2	2	2	1	0	0	3	0	0	0	0	0	10
Summe HF	0	0	3	4	3	1	2	0	3	1	1	1	0	2	21
Summe NF/BF	0	0	0	0	1	0	0	2	0	0	3	0	1	0	7
Summe gesamt	0	0	3	4	4	1	2	2	3	1	4	1	1	2	28

Magister mit Übergangsregelung eingestellt zum Wintersemester 2003/2004

noch Studienfachbelegung nach Abschlusszielen

(Fallstatistik)

Studienfach Französische Studien

Abschluss	Fachsemester														Summe
	1	2	3	4	5	6	7	8	9	10	11	12	13	14 ff	
Bachelor 1. HF	36	1	14												51
Abschl. im Ausl. 1. HF	1														1
Summe 1. HF	37	1	14	0	0	0	0	0	0	0	0	0	0	0	52
Summe HF	37	1	14	0	0	0	0	0	0	0	0	0	0	0	52
Summe gesamt	37	1	14	0	0	0	0	0	0	0	0	0	0	0	52

Studienfach Italienische Literatur

Abschluss	Fachsemester														Summe
	1	2	3	4	5	6	7	8	9	10	11	12	13	14 ff	
Magister 1. HF										1	1				2
Magister 2. HF							1					1	1		3
Magister 1. NF					1	1	1			1	1				5
Magister 2. NF				1					1		1			1	4
Promotion 1. HF							1								1
Summe 1. HF	0	0	0	0	0	0	1	0	0	1	1	0	0	0	3
Summe 2. HF	0	0	0	0	0	0	1	0	0	0	0	1	1	0	3
Summe HF	0	0	0	0	0	0	2	0	0	1	1	1	1	0	6
Summe NF/BF	0	0	0	1	1	1	1	0	1	1	2	0	0	1	9
Summe gesamt	0	0	0	1	1	1	3	0	1	2	3	1	1	1	15

Magister mit Übergangsregelung eingestellt zum Wintersemester 2003/2004

noch Studienfachbelegung nach Abschlusszielen

(Fallstatistik)

Studienfach Literatur - Kunst - Medien

Abschluss	Fachsemester														Summe
	1	2	3	4	5	6	7	8	9	10	11	12	13	14 ff	
Bachelor 1. HF	74	3	63												140
Promotion 1. HF	1	1													2
Abschl. im Ausl. 1. HF	1														1
Summe 1. HF	76	4	63	0	0	0	0	0	0	0	0	0	0	0	143
Summe HF	76	4	63	0	0	0	0	0	0	0	0	0	0	0	143
Summe gesamt	76	4	63	0	0	0	0	0	0	0	0	0	0	0	143

Studienfach Kunst- und Medienwissenschaft

Abschluss	Fachsemester														Summe
	1	2	3	4	5	6	7	8	9	10	11	12	13	14 ff	
Magister 1. NF		1		27	80	31	52	25	37	21	27	5	7	11	324
Magister 2. NF	1		3	23	50	21	16	20	15	6	29	4	10	13	211
Promotion 1. HF			3	1	1	2	1				1				9
Abschl. im Ausl. 2. NF				1											1
Summe 1. HF	0	0	3	1	1	2	1	0	0	0	1	0	0	0	9
Summe NF/BF	1	1	3	51	130	52	68	45	52	27	56	9	17	24	536
Summe gesamt	1	1	6	52	131	54	69	45	52	27	57	9	17	24	545

Magister mit Übergangsregelung eingestellt zum Wintersemester 2003/2004

noch Studienfachbelegung nach Abschlusszielen

(Fallstatistik)

Studienfach Slavistik (Literaturwissenschaft)

Abschluss	Fachsemester														Summe
	1	2	3	4	5	6	7	8	9	10	11	12	13	14 ff	
Bachelor 1. HF	9		3												12
Magister 1. HF				2	4	1	2	1		3	1	1	2	1	18
Magister 2. HF					2					1				1	4
Promotion 1. HF	1	2		1	2	1	2		1						10
Abschl. im Ausl. 1. HF	4			2											6
Summe 1. HF	14	2	3	5	6	2	4	1	1	3	1	1	2	0	46
Summe 2. HF	0	0	0	0	2	0	0	0	0	1	0	0	0	0	4
Summe HF	14	2	3	5	8	2	4	1	1	4	1	1	2	2	50
Summe gesamt	14	2	3	5	8	2	4	1	1	4	1	1	2	2	50

Magister mit Übergangsregelung eingestellt zum Wintersemester 2003/2004

Studienfach Slavistik mit ostslavischem Schwerpunkt

Abschluss	Fachsemester														Summe
	1	2	3	4	5	6	7	8	9	10	11	12	13	14 ff	
Magister 1. NF						1							1		2
Magister 2. NF				1	1	1					1				4
Summe NF/BF	0	0	0	1	1	2	0	0	0	0	1	0	1	0	6
Summe gesamt	0	0	0	1	1	2	0	0	0	0	1	0	1	0	6

Magister mit Übergangsregelung eingestellt zum Wintersemester 2003/2004

noch Studienfachbelegung nach Abschlusszielen

(Fallstatistik)

Studienfach **Deutsch**

Fachsemester

Abschluss	1	2	3	4	5	6	7	8	9	10	11	12	13	14 ff	Summe
LA Gymnas. 1. HF	104	25	64	19	33	15	33	7	12	11	13	3	7	6	352
LA Gymnas. 2. HF	54	24	24	14	30	11	20	6	15	9	7	2	3	3	222
LA Gymnas. 3. HF	2	1	1	1	1		1								7
LA Gymnas./EF 1. HF		1	1				1		1						4
LA Gymnas./EF 1. BF	12	4	2	2	2	3	5	1	1	1	1		1		35
Promotion 1. HF							1								1
Abschl. im Ausl. 1. HF	21	3													24
Summe 1. HF	125	29	65	19	33	15	35	7	13	11	13	3	7	1	381
Summe 2. HF	56	25	25	15	31	11	21	6	15	9	7	2	3	0	229
Summe HF	181	54	90	34	64	26	56	13	28	20	20	5	10	9	610
Summe NF/BF	12	4	2	2	2	3	5	1	1	1	1	0	1	0	35
Summe gesamt	193	58	92	36	66	29	61	14	29	21	21	5	11	9	645

noch Studienfachbelegung nach Abschlusszielen

(Fallstatistik)

Studienfach Englisch

Fachsemester

Abschluss	1	2	3	4	5	6	7	8	9	10	11	12	13	14 ff	Summe
LA Gymnas. 1. HF	110	21	52	23	40	20	23	8	10	13	2	3	3	1	329
LA Gymnas. 2. HF	67	22	55	14	35	17	32	9	10	9	5	2	5	3	285
LA Gymnas. 3. HF	1	1		3			1								6
LA Gymnas./EF 1. HF	1								1						2
LA Gymnas./EF 1. BF	12	3	2	2	3	1	4	1			1		1	1	31
Promotion 1. HF	3														3
Abschl. im Ausl. 1. HF	1	1													2
Abschl. im Ausl. 2. HF	1	1													2
Summe 1. HF	115	22	52	23	40	20	23	8	11	13	2	3	3	0	336
Summe 2. HF	69	24	55	17	35	17	33	9	10	9	5	2	5	1	293
Summe HF	184	46	107	40	75	37	56	17	21	22	7	5	8	4	629
Summe NF/BF	12	3	2	2	3	1	4	1	0	0	1	0	1	1	31
Summe gesamt	196	49	109	42	78	38	60	18	21	22	8	5	9	5	660

Studienfach Französisch

Fachsemester

Abschluss	1	2	3	4	5	6	7	8	9	10	11	12	13	14 ff	Summe
LA Gymnas. 1. HF	19	2	13	3	12	4	6	2	3	2	2	1		1	70
LA Gymnas. 2. HF	24	10	14	7	14	11	7	9	3	6	1			1	107
LA Gymnas. 3. HF			1		1			1				1	1	1	6
LA Gymnas./EF 1. HF												1			1
LA Gymnas./EF 1. BF	7	1	3	1	1	4		1							18
Promotion 1. HF		1													1
Summe 1. HF	19	3	13	3	12	4	6	2	3	2	2	2	0	0	72
Summe 2. HF	24	10	15	7	15	11	7	10	3	6	1	1	1	0	113
Summe HF	43	13	28	10	27	15	13	12	6	8	3	3	1	3	185
Summe NF/BF	7	1	3	1	1	4	0	1	0	0	0	0	0	0	18
Summe gesamt	50	14	31	11	28	19	13	13	6	8	3	3	1	3	203

noch Studienfachbelegung nach Abschlusszielen

(Fallstatistik)

Studienfach Griechisch

Fachsemester

Abschluss	1	2	3	4	5	6	7	8	9	10	11	12	13	14 ff	Summe
LA Gymnas. 3. HF						1									1
LA Gymnas./EF 1. HF														1	1
Summe 1. HF	0	0	0	0	0	0	0	0	0	0	0	0	0	1	1
Summe 2. HF	0	0	0	0	0	1	0	0	0	0	0	0	0	0	1
Summe HF	0	0	0	0	0	1	0	0	0	0	0	0	0	1	2
Summe gesamt	0	0	0	0	0	1	0	0	0	0	0	0	0	1	2

Zulassung letztmals im Wintersemester 2001/2002

Studienfach Italienisch

Fachsemester

Abschluss	1	2	3	4	5	6	7	8	9	10	11	12	13	14 ff	Summe
LA Gymnas. 1. HF	3	3		1	2	1	2			1	1				14
LA Gymnas. 2. HF	11	4	3	1	1		1		2		1				24
LA Gymnas. 3. HF	1			1											2
LA Gymnas./EF 1. BF	5	2	4	3	3	1	2	2	2					1	25
Summe 1. HF	3	3	0	1	2	1	2	0	0	1	1	0	0	0	14
Summe 2. HF	12	4	3	2	1	0	1	0	2	0	1	0	0	0	26
Summe HF	15	7	3	3	3	1	3	0	2	1	2	0	0	0	40
Summe NF/BF	5	2	4	3	3	1	2	2	2	0	0	0	0	1	25
Summe gesamt	20	9	7	6	6	2	5	2	4	1	2	0	0	1	65

noch Studienfachbelegung nach Abschlusszielen

(Fallstatistik)

Studienfach Latein

Abschluss	Fachsemester														Summe
	1	2	3	4	5	6	7	8	9	10	11	12	13	14 ff	
LA Gymnas. 1. HF	5			3	2	1	4								15
LA Gymnas. 2. HF	4	2	4		3	2	2	2	2	1					22
LA Gymnas. 3. HF		1	1		2	1									5
LA Gymnas./EF 1. BF	6	4	3	2			1	2						2	20
Promotion 1. HF	1		1												2
Summe 1. HF	6	0	1	3	2	1	4	0	0	0	0	0	0	0	17
Summe 2. HF	4	3	5	0	5	3	2	2	2	1	0	0	0	0	27
Summe HF	10	3	6	3	7	4	6	2	2	1	0	0	0	0	44
Summe NF/BF	6	4	3	2	0	0	1	2	0	0	0	0	0	2	20
Summe gesamt	16	7	9	5	7	4	7	4	2	1	0	0	0	2	64

Studienfach Russisch

Abschluss	Fachsemester														Summe
	1	2	3	4	5	6	7	8	9	10	11	12	13	14 ff	
LA Gymnas. 1. HF	1	3			1		1								6
LA Gymnas. 2. HF	1	2	1								1			1	6
LA Gymnas. 3. HF	2		1												3
LA Gymnas./EF 1. BF				1											1
Abschl. im Ausl. 1. HF		1													1
Abschl. im Ausl. 2. HF		4													4
Summe 1. HF	1	4	0	0	1	0	1	0	0	0	0	0	0	0	7
Summe 2. HF	3	6	2	0	0	0	0	0	0	0	1	0	0	0	13
Summe HF	4	10	2	0	1	0	1	0	0	0	1	0	0	1	20
Summe NF/BF	0	0	0	1	0	0	0	0	0	0	0	0	0	0	1
Summe gesamt	4	10	2	1	1	0	1	0	0	0	1	0	0	1	21

noch Studienfachbelegung nach Abschlusszielen

(Fallstatistik)

Studienfach **Spanisch**

Fachsemester

Abschluss	1	2	3	4	5	6	7	8	9	10	11	12	13	14 ff	Summe
LA Gymnas. 1. HF	9	4	5	1	3	1		1							24
LA Gymnas. 2. HF	38	1	20	9	6	7	8		1						90
LA Gymnas. 3. HF	1	1			1	2	2		1						8
LA Gymnas./EF 1. BF	19	6	13	2	5	3	2	1	1	1					53
Summe 1. HF	9	4	5	1	3	1	0	1	0	0	0	0	0	0	24
Summe 2. HF	39	2	20	9	7	9	10	0	2	0	0	0	0	0	98
Summe HF	48	6	25	10	10	10	10	1	2	0	0	0	0	0	122
Summe NF/BF	19	6	13	2	5	3	2	1	1	1	0	0	0	0	53
Summe gesamt	67	12	38	12	15	13	12	2	3	1	0	0	0	0	175

Studienfach **Sprachwissenschaft mit germanistischem Schwerpunkt**

Fachsemester

Abschluss	1	2	3	4	5	6	7	8	9	10	11	12	13	14 ff	Summe
Magister 1. HF	1			6	12	6	9	6	11	4	3	1	2	3	64
Magister 2. HF			1	2	5	1	5		2	1				1	18
Magister 1. NF				1	5	1			2		1		1		11
Magister 2. NF				3	2	3	1				2	1	1		13
Abschl. im Ausl. 1. HF			1		1										2
Abschl. im Ausl. 2. NF				1											1
Summe 1. HF	1	0	1	6	13	6	9	6	11	4	3	1	2	2	66
Summe 2. HF	0	0	1	2	5	1	5	0	2	1	0	0	0	1	18
Summe HF	1	0	2	8	18	7	14	6	13	5	3	1	2	4	84
Summe NF/BF	0	0	0	5	7	4	1	0	2	0	3	1	2	0	25
Summe gesamt	1	0	2	13	25	11	15	6	15	5	6	2	4	4	109

Magister mit Übergangsregelung eingestellt zum Wintersemester 2003/2004

noch Studienfachbelegung nach Abschlusszielen

(Fallstatistik)

Studienfach Sprachwissenschaft mit anglistischem Schwerpunkt

Abschluss	Fachsemester														Summe
	1	2	3	4	5	6	7	8	9	10	11	12	13	14 ff	
Magister 1. HF				1	5	2	7	1	5	3	3			1	28
Magister 2. HF				1	2	3	1	2	2		1	1		2	15
Magister 1. NF	1			1	1	1	1		2	2	1		1		11
Magister 2. NF				1	2	2	3	1	1		1				11
Summe 1. HF	0	0	0	1	5	2	7	1	5	3	3	0	0	1	28
Summe 2. HF	0	0	0	1	2	3	1	2	2	0	1	1	0	1	15
Summe HF	0	0	0	2	7	5	8	3	7	3	4	1	0	3	43
Summe NF/BF	1	0	0	2	3	3	4	1	3	2	2	0	1	0	22
Summe gesamt	1	0	0	4	10	8	12	4	10	5	6	1	1	3	65

Magister mit Übergangsregelung eingestellt zum Wintersemester 2003/2004

Studienfach Französische Sprachwissenschaft

Abschluss	Fachsemester														Summe
	1	2	3	4	5	6	7	8	9	10	11	12	13	14 ff	
Magister 1. HF				1	1		4	2	2	1	1				12
Magister 2. HF	1				2		1		1				1		6
Magister 1. NF					1										1
Summe 1. HF	0	0	0	1	1	0	4	2	2	1	1	0	0	0	12
Summe 2. HF	1	0	0	0	2	0	1	0	1	0	0	0	1	0	6
Summe HF	1	0	0	1	3	0	5	2	3	1	1	0	1	0	18
Summe NF/BF	0	0	0	0	1	0	0	0	0	0	0	0	0	0	1
Summe gesamt	1	0	0	1	4	0	5	2	3	1	1	0	1	0	19

Magister mit Übergangsregelung eingestellt zum Wintersemester 2003/2004

noch Studienfachbelegung nach Abschlusszielen

(Fallstatistik)

Studienfach Italienische Sprachwissenschaft

Abschluss	Fachsemester														Summe
	1	2	3	4	5	6	7	8	9	10	11	12	13	14 ff	
Magister 1. HF				2		1	2		2						7
Magister 2. HF								2							2
Magister 1. NF			1	1			1								3
Magister 2. NF				3	1		2		1		1				8
Promotion 1. HF		1													1
Summe 1. HF	0	1	0	2	0	1	2	0	2	0	0	0	0	0	8
Summe 2. HF	0	0	0	0	0	0	0	2	0	0	0	0	0	0	2
Summe HF	0	1	0	2	0	1	2	2	2	0	0	0	0	0	10
Summe NF/BF	0	0	1	4	1	0	3	0	1	0	1	0	0	0	11
Summe gesamt	0	1	1	6	1	1	5	2	3	0	1	0	0	0	21

Magister mit Übergangsregelung eingestellt zum Wintersemester 2003/2004

Studienfach Slavistik (Sprachwissenschaft)

Abschluss	Fachsemester														Summe
	1	2	3	4	5	6	7	8	9	10	11	12	13	14 ff	
Magister 1. HF					4	2							1		7
Magister 2. HF				1	1			1							3
Magister 1. NF					1	1								1	3
Magister 2. NF				1		1	2	2							6
Promotion 1. HF				2											2
Abschl. im Ausl. 1. HF				1											1
Summe 1. HF	0	0	0	3	4	2	0	0	0	0	0	0	1	0	10
Summe 2. HF	0	0	0	1	1	0	0	1	0	0	0	0	0	0	3
Summe HF	0	0	0	4	5	2	0	1	0	0	0	0	1	0	13
Summe NF/BF	0	0	0	1	1	2	2	2	0	0	0	0	0	1	9
Summe gesamt	0	0	0	5	6	4	2	3	0	0	0	0	1	1	22

Magister mit Übergangsregelung eingestellt zum Wintersemester 2003/2004

noch Studienfachbelegung nach Abschlusszielen

(Fallstatistik)

Studienfach Sprachwissenschaft

Abschluss	Fachsemester														Summe
	1	2	3	4	5	6	7	8	9	10	11	12	13	14 ff	
Bachelor 1. HF	42		17												59
Promotion 1. HF	1			1											2
Abschl. im Ausl. 1. HF	21	3	3												27
Eignungsprüf. 1. HF		1													1
Summe 1. HF	64	4	20	1	0	0	0	0	0	0	0	0	0	0	89
Summe HF	64	4	20	1	0	0	0	0	0	0	0	0	0	0	89
Summe gesamt	64	4	20	1	0	0	0	0	0	0	0	0	0	0	89

Studienfach Theoretische Sprachwissenschaft

Abschluss	Fachsemester														Summe
	1	2	3	4	5	6	7	8	9	10	11	12	13	14 ff	
Magister 1. HF			1	2	5		2	1	3	1	2			1	18
Magister 2. HF					1			1	1	1	1			1	6
Magister 1. NF					2		1	1							4
Magister 2. NF				2	3	1	1								7
Promotion 1. HF		1					1								2
Summe 1. HF	0	1	1	2	5	0	3	1	3	1	2	0	0	0	20
Summe 2. HF	0	0	0	0	1	0	0	1	1	1	1	0	0	0	6
Summe HF	0	1	1	2	6	0	3	2	4	2	3	0	0	2	26
Summe NF/BF	0	0	0	2	5	1	2	1	0	0	0	0	0	0	11
Summe gesamt	0	1	1	4	11	1	5	3	4	2	3	0	0	2	37

Magister mit Übergangsregelung eingestellt zum Wintersemester 2003/2004

noch Studienfachbelegung nach Abschlusszielen

(Fallstatistik)

Rechts-, Wirtschafts- und Verwaltungswissenschaftliche Sektion

Studienfach Rechtswissenschaft

Fachsemester

Abschluss	1	2	3	4	5	6	7	8	9	10	11	12	13	14 ff	Summe
Magister 1. NF		2	4	4	3		5	3	1					3	25
Magister 2. NF	6	2	5	3	10	2	1	4	1	4	1	2		2	43
1. Jur. Staatsp. 1. HF	234	152	201	107	280	43	155	30	153	27	66	11	37	50	1.546
Magister/Aufbau 1. HF	6	1	9	1	1										18
Promotion 1. HF	14	7	9	4	5	6	3	3		5					56
Abschl. im Ausl. 1. HF	43	1	3	1											48
Summe 1. HF	297	161	222	113	286	49	158	33	153	32	66	11	37	8	1.668
Summe HF	297	161	222	113	286	49	158	33	153	32	66	11	37	50	1.668
Summe NF/BF	6	4	9	7	13	2	6	7	2	4	1	2	0	5	68
Summe gesamt	303	165	231	120	299	51	164	40	155	36	67	13	37	55	1.736

Studienfach Volkswirtschaftslehre

Fachsemester

Abschluss	1	2	3	4	5	6	7	8	9	10	11	12	13	14 ff	Summe
Magister 1. NF			4	1	8	1	5	2	1		2				24
Magister 2. NF			9	2	13	1	8	2	4	2	4		2	1	48
Diplom 1. HF	125	10	178	16	103	18	55	13	47	9	15	2	2	2	595
Promotion 1. HF	13		2		4	2	1			1	1			1	25
Abschl. im Ausl. 1. HF	36	6	4												46
Summe 1. HF	174	16	184	16	107	20	56	13	47	10	16	2	2	0	666
Summe HF	174	16	184	16	107	20	56	13	47	10	16	2	2	3	666
Summe NF/BF	0	0	13	3	21	2	13	4	5	2	6	0	2	1	72
Summe gesamt	174	16	197	19	128	22	69	17	52	12	22	2	4	4	738

Magister mit Übergangsregelung eingestellt zum Wintersemester 2004/2005

noch Studienfachbelegung nach Abschlusszielen

(Fallstatistik)

Studienfach **Wirtschaftspädagogik**

Fachsemester

Abschluss	1	2	3	4	5	6	7	8	9	10	11	12	13	14 ff	Summe
Dipl.-Handelsl. 1. HF	97	16	139	21	73	25	63	23	33	4	8	4	2	4	512
Promotion 1. HF		1													1
Summe 1. HF	97	17	139	21	73	25	63	23	33	4	8	4	2	4	513
Summe HF	97	17	139	21	73	25	63	23	33	4	8	4	2	4	513
Summe gesamt	97	17	139	21	73	25	63	23	33	4	8	4	2	4	513

Studienfach **Internationale Wirtschaftsbeziehungen / International Economic Relations**

Fachsemester

Abschluss	1	2	3	4	5	6	7	8	9	10	11	12	13	14 ff	Summe
Master 1. HF	27		28		15										70
Summe 1. HF	27	0	28	0	15	0	0	0	0	0	0	0	0	0	70
Summe HF	27	0	28	0	15	0	0	0	0	0	0	0	0	0	70
Summe gesamt	27	0	28	0	15	0	0	0	0	0	0	0	0	0	70

Studienfach **Mathematische Finanzökonomie**

Fachsemester

Abschluss	1	2	3	4	5	6	7	8	9	10	11	12	13	14 ff	Summe
Diplom 1. HF	92	1	36		23	6	19	4	8	5	2				196
Abschl. im Ausl. 1. HF	4		1	1											6
Summe 1. HF	96	1	37	1	23	6	19	4	8	5	2	0	0	0	202
Summe HF	96	1	37	1	23	6	19	4	8	5	2	0	0	0	202
Summe gesamt	96	1	37	1	23	6	19	4	8	5	2	0	0	0	202

noch Studienfachbelegung nach Abschlusszielen

(Fallstatistik)

Studienfach **Politikwissenschaft**

Abschluss	Fachsemester														Summe
	1	2	3	4	5	6	7	8	9	10	11	12	13	14 ff	
Magister 1. HF			1	7	3	4	8	2	3	1	3	3		7	42
Magister 2. HF					1	1	3			3	2	1	3	3	17
Magister 1. NF					23	5	9	2	7	2	4		1	1	54
Magister 2. NF				3	28	2	9	2	4	3	2				53
LA Gymnas. 1. HF	4		5		3		2		1					1	16
LA Gymnas. 2. HF	10		5		1	1	6	1			1		1	2	28
LA Gymnas. 3. HF	1					1			2		1				5
LA Gymnas./EF 1. BF	30	2	12	1	9	1	7		1					1	64
Promotion 1. HF	1		2		2	2	1	2							10
Abschl. im Ausl. 1. HF	35		2		1										38
Summe 1. HF	40	0	10	7	9	6	11	4	4	1	3	3	0	0	106
Summe 2. HF	11	0	5	0	2	3	9	1	2	3	4	1	4	2	50
Summe HF	51	0	15	7	11	9	20	5	6	4	7	4	4	13	156
Summe NF/BF	26	2	8	4	57	8	23	4	11	5	6	0	1	1	156
Summe gesamt	77	2	23	11	68	17	43	9	17	9	13	4	5	14	312

Magister mit Übergangsregelung eingestellt zum Wintersemester 2004/2005

Studienfachbelegung insgesamt (alle Studiengänge)

(Fallstatistik)

Abschluss	Fachsemester														Summe
	1	2	3	4	5	6	7	8	9	10	11	12	13	14 ff	
Summe 1. HF	2.789	440	1.835	458	1.316	379	929	342	620	249	319	107	134	44	10.118
Summe 2. HF	422	107	232	94	201	87	171	48	81	48	50	15	26	11	1.629
Summe HF	3.211	547	2.067	552	1.517	466	1.100	390	701	297	369	122	160	248	11.747
Summe BF	124	22	55	18	29	16	25	9	5	2	4	1	3	5	318
Summe NF	9	9	55	129	344	113	195	100	115	66	126	18	41	58	1.378
Summe 1. HF	2.789	440	1.835	458	1.316	379	929	342	620	249	319	107	134	44	10.118
Summe 2. HF	422	107	232	94	201	87	171	48	81	48	50	15	26	11	1.629
Summe HF	3.211	547	2.067	552	1.517	466	1.100	390	701	297	369	122	160	55	11.747
Summe NF/BF	133	31	110	147	373	129	220	109	120	68	130	19	44	63	1.696
Gesamtsumme	3.344	578	2.177	699	1.890	595	1.320	499	821	365	499	141	204	311	13.443

Fächerindex (alphabetisch)

Seite

Allgemeine und Vergleichende Literaturwissenschaft	37
Biologie	31
Biological Sciences	31
British and American Studies	39
Chemie	30
Deutsch	45
Deutsche Literatur	37
Englisch	45
Englische und Amerikanische Literatur	38
Französisch	46
Französische Literatur	39
Französische Sprachwissenschaft	50
Französische Studien	40
Gender Studies	21
Geschichte	35
Griechisch	47
Informatik	29
Information Engineering	28
Informationswissenschaft	28
Internationale Wirtschaftsbeziehungen / International Economic Relations	54
Italienisch	47
Italienische Literatur	40
Italienische Sprachwissenschaft	51
Italienische Studien	41
Kulturwissenschaft der Antike	41
Kunst- und Medienwissenschaft	42
Latein	48
Lateinische Literatur	41
Life Science	30
Literatur des Mittelalters	38
Literatur - Kunst - Medien	42
Mathematik	27
Mathematische Finanzökonomie	54
Philosophie	33
Philosophie/Ethik	34
Physik	29

noch Fächerindex (alphabetisch)	Seite
Politik- und Verwaltungswissenschaft	55
Politikwissenschaft	56
Psychologie	32
Rechtswissenschaft	53
Russisch	48
Slavistik (Literatur)	43
Slavistik (Sprachwissenschaft)	51
Slavistik mit ostslavischem Schwerpunkt	43
Slavistik mit westslavischem Schwerpunkt	44
Soziologie	36
Spanisch	49
Spanische Studien	44
Spanischsprachige Literatur	44
Sport / Sportwissenschaft	36
Sprachwissenschaft	52
Sprachwissenschaft mit anglistischem Schwerpunkt	50
Sprachwissenschaft mit germanistischem Schwerpunkt	49
Statistik	27
Theoretische Sprachwissenschaft	52
überfachliches berufsfeldorientiertes Bachelor-Nebenfach	21
Verwaltungswissenschaft	55
Volkswirtschaftslehre	53
Wirtschaftspädagogik	54
Wirtschaftswissenschaften	21