

Statistik über die Studierenden der Universität Konstanz

Studienjahr 2005/2006

2. Studienabschnitt (Sommersemester)

Stichtag: 30.04.2006

Inhaltsverzeichnis	Seite
Vorbemerkungen	4
Erläuterungen / Definitionen / Abkürzungen	5
Übersicht über die Zahl der Studierenden (Gesamtstatistik)	6
Gesamtzahl der Studierenden nach 1. Studienfach (Kopfstatistik)	7
Gesamtzahl der Studierenden nach 1. Studienfach und Geschlecht (Kopfstatistik)	8
Statistik nach Abschlusszielen im 1. Studienfach (Kopfstatistik)	9
Studierende aus der Hochschulregion Konstanz (Kopfstatistik)	10
Studierende aus Baden-Württemberg nach Kreisen (Kopfstatistik)	11
Deutsche Studierende nach Herkunft aus Bundesländern (Kopfstatistik)	12
Ausländische Studierende nach Kontinenten (Kopfstatistik)	13
Studiengangswahl nach Staatsangehörigkeit (Kopfstatistik)	14
Studierende nach Fächergruppen und Staatsangehörigkeit (Kopfstatistik)	17
Studierende nach Altersgruppen und Studiengang (Kopfstatistik)	18
Entwicklung der Studierenden nach Geschlechtern (Kopfstatistik)	21
Beurlaubte Studierende nach Grund und Studiengang (Kopfstatistik)	22
(zum 31.03.2006) exmatrikulierte Studierende nach Grund und Studiengang (Kopfstatistik)	24
Studienfachbelegung nach Abschlusszielen (Fallstatistik)	26
<u>Sektion I: Mathematisch-Naturwissenschaftliche Sektion</u>	26
Mathematik	26
Statistik	26
Information Engineering	27
Informatik	27
Physik	28
Chemie	29
Life Science	29
Biologie	30
Biological Sciences	30
Psychologie	31
<u>Sektion II: Geisteswissenschaftliche Sektion</u>	32
Philosophie	32
Philosophie/Ethik	33
Geschichte	34
Soziologie	35
Sport / Sportwissenschaft	35



noch Inhaltsverzeichnis	Seite
Allgemeine und Vergleichende Literaturwissenschaft	36
Deutsche Literatur	36
Literatur des Mittelalters	37
Gender Studies	37
Englische und Amerikanische Literatur	38
British and American Studies	38
Französische Literatur	39
Französische Studien	39
Italienische Literatur	40
Italienische Studien	40
Kulturwissenschaft der Antike	41
Literatur - Kunst - Medien	41
Kunst- und Medienwissenschaft	41
Slavistik (Literaturwissenschaft)	42
Slavistik mit ostslavischem Schwerpunkt	43
Slavistik mit westslavischem Schwerpunkt	43
Spanischsprachige Literatur	44
Spanische Studien	44
Überfachliches berufsfeldorientiertes Nebenfach	44
Deutsch	45
Englisch	46
Französisch	47
Griechisch	48
Italienisch	48
Latein	49
Russisch	49
Spanisch	50
Sprachwissenschaft	51
Theoretische Sprachwissenschaft	51
Sprachwissenschaft mit germanistischem Schwerpunkt	52
Sprachwissenschaft mit anglistischem Schwerpunkt	52
Französische Sprachwissenschaft	53
Italienische Sprachwissenschaft	53
Slavistik (Sprachwissenschaft)	54



noch Inhaltsverzeichnis	Seite
<u>Sektion III: Rechts-, Wirtschafts- und Verwaltungswissenschaftliche Sektion</u>	55
Rechtswissenschaft	55
Volkswirtschaftslehre	56
Wirtschaftspädagogik	56
Internationale Wirtschaftsbeziehungen / International Economic Relations	57
Quantitive Economics and Finance	57
Mathematische Finanzökonomie	58
Wirtschaftswissenschaften	58
Politik- und Verwaltungswissenschaft	59
Public Policy and Management	59
Verwaltungswissenschaft	59
Politikwissenschaft	60
Studienfachbelegung insgesamt [alle Studiengänge] (Fallstatistik)	61
Fächer-Index (alphabetisch)	62



Vorbemerkungen

Alle Statistiken der Studierenden - mit Ausnahme der Statistik Studienfachbelegung nach Abschlusszielen - sind als Kopfstatistik erstellt worden. Damit ist der Aussagewert dieser Statistiken unter quantitativen Gesichtspunkten eingeschränkt. Der Vorteil der Kopfstatistiken liegt in der einfachen Vergleichbarkeit mit Statistiken anderer Hochschulen und staatlichen Statistiken, die überwiegend als Kopfstatistik erstellt werden.

Die Studierendenstatistik bezieht sich auf Studienfächer, nicht auf Fachbereiche oder andere Lehreinheiten. Wegen der interdisziplinären Verflechtungen und der daraus resultierenden Lehrimporte und -exporte ist es in der Regel nicht möglich, von der Anzahl der Studierenden direkt auf die Lehrbelastung einer Lehreinheit zu schließen. Das trifft etwa auf die Fächer Life Science, Mathematische Finanzökonomie, Wirtschaftspädagogik und Verwaltungswissenschaft sowie auf die sprach- und literaturwissenschaftlichen Bachelor- und Lehramtsfächer zu.

Impressum:

Herausgeberin: Universität Konstanz
78457 Konstanz

Redaktion: Studentische Abteilung
Herr Fugger / Herr Salewski
Telefon: (07531) 88-2337/-2395

Druck: Universitätsdruckerei

Internet: <http://www.ub.uni-konstanz.de/serials/studstat.htm>



Erläuterungen / Definitionen / Abkürzungen

Abschluss im Ausland	Ausländische Zeitstudierende, die nur während eines bestimmten Abschnitts ihres Studiums befristet an der Universität Konstanz studieren wollen (§ 58 Abs. 9 LHG) und die ihr Studium an der ausländischen Hochschule abzuschließen planen.
Beurlaubte	Studierende, die ihr Fachstudium für ein oder mehrere Semester bei fortbestehender Einschreibung unterbrechen (bspw. wegen Auslandsstudium, Krankheit, etc.).
Erstimmatrikulierte	Studierende, die zum ersten Mal an der Universität Konstanz eingeschrieben sind und vorher nicht an einer Hochschule in Deutschland studiert haben (1. Hochschulsemester).
Fachsemester	Zahl der Semester, die Studierende im laufenden Semester in dem zugehörigen Studienfach eingeschrieben sind. Für die Zählung maßgebend sind alle im Studienfach an der Universität Konstanz verbrachten Semester (einschl. des Semesters, in dem die Prüfung abgeschlossen wird) sowie Studienzeiten aus einem anderen Studium oder im Ausland, sofern sie für den Abschluss angerechnet werden.
Fallstatistik	Jeder Studierende wird mit den Studienfächern, für die er/sie immatrikuliert ist, gezählt. Studierende mit einer Fächerkombination sind in jedem ihrer angegebenen Studienfächer ausgewiesen. Gleiche Personen kommen u.U. mehrfach vor (1., 2. und 3. Studienfach).
Kopfstatistik	Jeder Studierende wird nur 1 Mal als Person gezählt. Studierende mit einer Fächerkombination (z.B. im Lehramts- oder Magisterstudium) werden in dem Studienfach ausgewiesen, das sie als Hauptfach bzw. 1. Hauptfach gewählt haben. Die Summe aller ausgewiesenen Studierenden ergibt die Zahl der an der Universität Konstanz eingeschriebenen Studierenden.
HF / EF / NF	Hauptfach / Erweiterungsfach (mit den Ausprägungen EHF und EBF) / Nebenfach
EHF / EBF	EF mit Hauptfachanforderungen (zum Erwerb einer weiteren in allen gymnasialen Stufen gültigen Unterrichtsbefugnis) / EF mit Beifachanforderungen (zum Erwerb einer weiteren auf die gymnasiale Unter- und Mittelstufe beschränkten Unterrichtsbefugnis)
Lehramt Gymn. Lehramt Gymn./EF	ein EF kann zusammen mit dem 1. und 2. Hauptfach mitstudiert werden (in diesem Fall im Abschluss der Wiss. Prüfung für das Lehramt an Gymnasien oder kurz: "Lehramt/Gymn."), es kann aber auch nach Abschluss des grundständigen Lehramtsstudiums separat studiert werden (dann im Abschluss der Wiss. Erweiterungsprüfung für das Lehramt an Gymnasien, kurz: "Lehramt/Gymn./EF")
Hochschulsemester	Zahl der Semester, die Studierende an Hochschulen in Deutschland (einschl. ehemaliger DDR) einschl. des laufenden Semesters eingeschrieben sind. Für die Zählung maßgebend sind auch Urlaubs- und Praxissemester, nicht jedoch eventuelle Studienkollegsemester.
Neuimmatrikulierte	Studierende, die zum angegebenen Semester neu an der Universität Konstanz eingeschrieben wurden, und die zuvor bereits an einer Hochschule in Deutschland eingeschrieben waren (Hochschulwechsler, Studienunterbrecher).
Rückmelder	Studierende, die im vorangegangenen Semester bereits an der Universität Konstanz eingeschrieben waren.



Übersicht über die Zahl der Studierenden

(Kopfstatistik)

	2006			weiblich		männlich	
eingeschriebene Studierende	9.567			5.205	54,4%	4.362	45,6%
Rückmelder	8.924	93,3%		3.755	72,1%	5.169	118,5%
Neu- und Erstimmatrikulierte	319	3,3%	100,0%	184	3,5%	135	3,1%
Neuimmatrikulierte	108	1,1%	33,9%	61	1,2%	47	1,1%
Erstimmatrikulierte	211	2,2%	66,1%	123	2,4%	88	2,0%
Deutsche Staatsangehörige	8.271	86,5%	100,0%	4.365	83,9%	3.906	89,5%
davon aus Baden-Württemberg	6.128	64,1%	74,1%	3.204	61,6%	2.924	67,0%
Ausländische Studierende	1.296	13,5%	100,0%	840	16,1%	456	10,5%
davon Bildungsinländer	228	2,4%	17,6%	125	2,4%	103	2,4%
Ausländische Studierende ohne Bildungsinländer	1.068	11,2%	100,0%	817	15,7%	251	5,8%
davon Vollstudenten	797	8,3%	74,6%	540	10,4%	257	5,9%
Beurlaubte [1]	324	3,4%		204	3,9%	120	2,8%
Studierende [2] über 13 Hochschulsesemestern Studiendauer	578	6,0%		318	6,1%	260	6,0%
Studierende [2] über 13 Fachsemestern Studiendauer	204	2,1%		93	1,8%	111	2,5%
Langzeitstudiengebührenpflichtige	271	2,8%		120	2,3%	151	3,5%
Exmatrikulierte zum 31.03.	1.230	12,9%		655	12,6%	575	13,2%

Veränderung gegenüber Vorjahr

+2,2%
+3,1%
-21,0%
-25,5%
-18,5%
+2,8%
+2,4%
-1,7%
-5,0%
-1,0%
+3,9%
+2,5%
+0,2%
-14,6%
+1,5%
-1,4%

[1] in den Studiengangsbelegungstabellen (Seite 26 ff) enthalten

[2] in grundständigen Studiengängen (Bachelor, Magister, Diplom, Lehramt Gymnasium, Erste jur. Staatsprüfung)

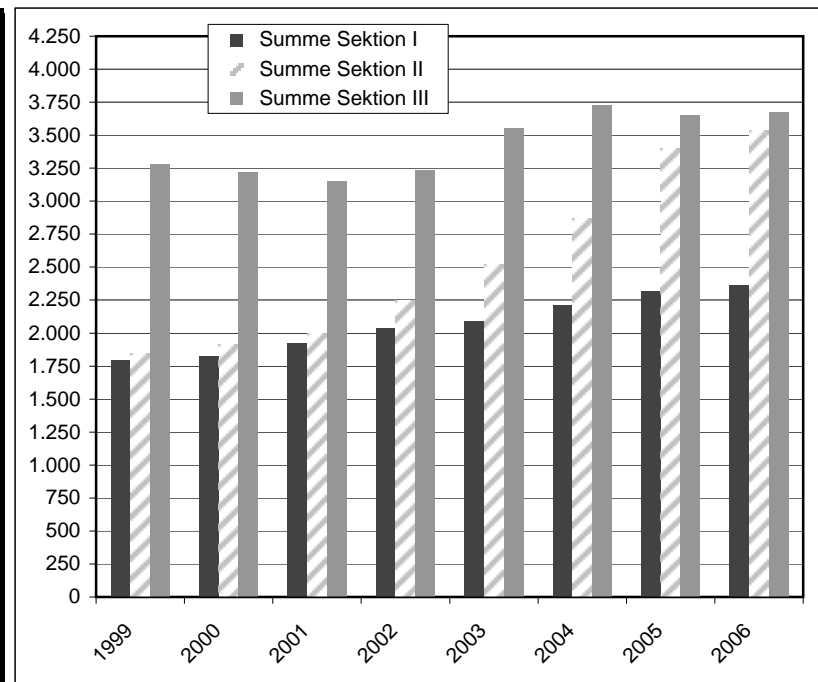


Gesamtzahl der Studierenden nach 1. Studienfach

(Kopfstatistik)

Sommersemester

Fachbereich	1999	2000	2001	2002	2003	2004	2005	2006
Mathem./Statistik	156	163	191	215	211	248	270	265
Informatik/Inf.wiss.	92	102	158	189	189	199	207	235
Physik	281	303	307	329	366	387	426	408
Chemie	181	159	178	207	206	227	270	304
Biologie	520	542	538	578	574	575	559	549
Psychologie	563	552	546	518	541	574	588	598
Summe Sektion I	1.793	1.821	1.918	2.036	2.087	2.210	2.320	2.359
Philosophie	103	115	119	136	124	154	141	182
Gesch./Soziol.	602	634	677	768	894	999	1.210	1205
Literaturwiss. [1]	714	732	834	845	941	1133	1.390	1471
Sprachwiss. [1]	428	430	369	498	558	583	656	676
Summe Sektion II	1.847	1.911	1.999	2.247	2.517	2.869	3.397	3.534
Rechtswiss.	1.744	1.704	1.585	1.532	1.713	1.658	1.582	1.617
Wirtschaftswiss.	461	515	620	788	942	1.204	1.196	1.193
Politik-/Verw.wiss.	1.075	997	942	908	893	867	868	864
Summe Sektion III	3.280	3.216	3.147	3.228	3.548	3.729	3.646	3.674
Gesamt	6.920	6.948	7.064	7.511	8.152	8.808	9.363	9.567



- Sektion I Mathematisch-Naturwissenschaftliche Sektion
- Sektion II Geisteswissenschaftliche Sektion
- Sektion III Rechts-, Wirtschafts- und Verwaltungswissenschaftliche Sektion

[1] aufgrund der Studienfachschlüssel können die Kopfzahlen der Vergangenheit nicht aufgeschlüsselt werden, daher nur ein kumulierter Wert



Gesamtzahl der Studierenden nach 1. Studienfach und Geschlecht

(Kopfstatistik)

Fachbereich	Deutsche			Ausländer			Gesamtzahlen		
	männl.	weibl.	gesamt	männl.	weibl.	gesamt	männl.	weibl.	gesamt
Mathem./Statistik	150	91	240	10	15	25	160	106	265
Informatik/Inf.wiss.	146	24	170	44	21	65	190	45	235
Physik	332	59	391	14	3	17	346	62	408
Chemie	143	112	255	17	32	49	160	144	304
Biologie	190	320	510	17	22	39	207	342	549
Psychologie	123	408	531	9	58	67	132	466	598
Summe Sektion I	1.084	1.014	2.097	111	151	262	1.195	1.165	2.359
Philosophie	88	57	145	21	16	37	109	73	182
Gesch./Soziol.	501	548	1.049	53	103	156	554	651	1.205
Literaturwiss.	298	966	1.265	46	159	206	345	1.126	1.471
Sprachwiss.	159	389	547	21	109	129	179	497	676
Summe Sektion II	1.046	1.960	3.006	141	387	528	1.187	2.347	3.534
Rechtswiss.	744	696	1.440	67	110	177	811	806	1.617
Wirtschaftswiss.	581	387	969	97	127	224	678	514	1.193
Politik-/Verw.wiss.	451	308	759	40	65	105	491	373	864
Summe Sektion III	1.776	1.391	3.168	204	302	506	1.980	1.693	3.674
Gesamt	3.906	4.365	8.271	456	840	1.296	4.362	5.205	9.567

[1] erst- und neuimmatrikulierte Studierende

	abs.[1]	in %
	5	1,9%
	8	3,4%
	5	1,2%
	3	1,0%
	8	1,5%
	27	4,5%
	56	2,4%
	28	15,4%
	20	1,7%
	48	3,3%
	32	4,7%
	128	3,6%
	85	5,3%
	27	2,3%
	23	2,7%
	135	3,7%
	319	3,3%

neu an die Univ. Konstanz gekommene Studierende



Statistik nach Abschlusszielen im 1. Studienfach

(Kopfstatistik)

Abschlussziel	Sommersemester													
	2000		2001		2002		2003		2004		2005		2006	
	abs.	in %	abs.	in %	abs.	in %	abs.	in %	abs.	in %	abs.	in %	abs.	in %
Gesamtzahl	6.948	100,0%	7.064	100,0%	7.511	100,0%	8.152	100,0%	8.808	100,0%	9.363	100,0%	9.567	100,0%
Bachelor / Bakkalaureus	36	0,5%	95	1,3%	139	1,9%	253	3,1%	960	10,9%	1.694	18,1%	2.298	24,0%
Master / Magister	20	0,3%	39	0,6%	46	0,6%	78	1,0%	109	1,2%	137	1,5%	218	2,3%
Magister	1.161	16,7%	1.196	16,9%	1.291	17,2%	1.434	17,6%	1.022	11,6%	789	8,4%	594	6,2%
Magister/Aufbau	5	0,1%	6	0,1%	10	0,1%	15	0,2%	20	0,2%	13	0,1%	18	0,2%
Diplom	2.603	37,5%	2.687	38,0%	2.874	38,3%	2.987	36,6%	3.154	35,8%	3.097	33,1%	2.809	29,4%
Diplom/Aufbau	41	0,6%	15	0,2%	8	0,1%	6	0,1%	2	0,0%	0	0,0%	0	0,0%
Staatsprüfung Lehramt	737	10,6%	733	10,4%	867	11,5%	943	11,6%	1.124	12,8%	1.366	14,6%	1.434	15,0%
Staatsprüfung Jura	1.608	23,1%	1.463	20,7%	1.376	18,3%	1.579	19,4%	1.536	17,4%	1.474	15,7%	1.512	15,8%
künstler. Lehramt an Gymnasien*	32	0,5%	24	0,3%	22	0,3%	23	0,3%	46	0,5%	12	0,1%	9	0,1%
Erweiterungsprüfung Lehramt	[1]	-	[1]	-	[1]	-	[1]	-	[1]	-	25	0,3%	17	0,2%
Lizentiat	27	0,4%	43	0,6%	15	0,2%	3	0,0%	3	0,0%	1	0,0%	1	0,0%
Promotion / Promotionskolleg	365	5,3%	410	5,8%	471	6,3%	465	5,7%	454	5,2%	438	4,7%	378	4,0%
Abschluss im Ausland	308	4,4%	342	4,8%	390	5,2%	365	4,5%	375	4,3%	317	3,4%	275	2,9%
Eignungsfeststellung	2	0,0%	1	0,0%	2	0,0%	1	0,01%	3	0,0%	0	0,0%	4	0,0%

[1] diese Studierendengruppe (Studierende der Musikhochschule Trossingen, die an der Universität Konstanz ihr wissenschaftliches Erweiterungsfach studieren) wird erst seit dem SS 2005 gesondert erfasst



Studierende aus der Hochschulregion Konstanz

(Kopfstatistik)

Sommersemester

Region	2004		2005		2006	
Deutsche, davon	8.808		9.363		9.567	
Baden-Württemberg	5.650	100,0%	5.987	100,0%	6.128	100,0%
Hochrhein	1.630	28,8%	1.598	26,7%	1.569	25,6%
Konstanz	1.403	24,8%	1.329	22,2%	1.288	21,0%
Lörrach	85	1,5%	93	1,6%	94	1,5%
Waldshut	142	2,5%	176	2,9%	187	3,1%
Oberschwaben	934	16,5%	998	16,7%	1.034	16,9%
Bodenseekreis	433	7,7%	451	7,5%	462	7,5%
Ravensburg	320	5,7%	349	5,8%	360	5,9%
Sigmaringen	181	3,2%	198	3,3%	212	3,5%
Schwarzwald-Baar-Heuberg	542	9,6%	629	10,5%	654	10,7%
Rottweil	134	2,4%	146	2,4%	145	2,4%
Schwarzwald-Baar	244	4,3%	289	4,8%	294	4,8%
Tuttlingen	164	2,9%	194	3,2%	215	3,5%
Donau-Iller	339	6,0%	363	6,1%	375	6,1%
Ulm	88	1,6%	80	1,3%	91	1,5%
Alb-Donau	74	1,3%	91	1,5%	93	1,5%
Biberach	177	3,1%	192	3,2%	191	3,1%



Studierende aus Baden-Württemberg nach Kreisen

(Kopfstatistik)

Sommersemester

Kreise	2004		2005		2006	
Deutsche, davon	8.065		8.660		9.567	
Baden-Württemberg	6.011	100%	6.450	100%	6.128	100%
Mittlerer Neckar	774	12,9%	860	13,3%	831	13,6%
Franken	147	2,4%	154	2,4%	148	2,4%
Ostwürttemberg	378	6,3%	422	6,5%	373	6,1%
Mittlerer Oberrhein	177	2,9%	184	2,9%	182	3,0%
Unterer Neckar	66	1,1%	71	1,1%	78	1,3%
Nordschwarzwald	220	3,7%	231	3,6%	225	3,7%
Südlicher Oberrhein	253	4,2%	275	4,3%	294	4,8%
Schwarzwald-Baar-Heuberg	561	9,3%	673	10,4%	654	10,7%
Hochrhein	1.723	28,7%	1.761	27,3%	1.568	25,6%
Neckar-Alb	339	5,6%	360	5,6%	367	6,0%
Donau-Iller	376	6,3%	391	6,1%	375	6,1%
Oberschwaben	997	16,6%	1.068	16,6%	1.033	16,9%



Deutsche Studierende nach Herkunft aus Bundesländern

(Kopfstatistik)

Sommersemester

Deutsche/Ausländer	2000		2001		2002		2003		2004		2005		2006	
Deutsche, davon aus:	6.060	87,8%	6.096	86,5%	6.454	93,8%	6.981	86,0%	7.537	86,1%	8.044	84,7%	8.271	86,5%
Baden-Württemberg	4.512	65,7%	4.514	64,0%	4.767	69,3%	5.206	63,6%	5.650	64,2%	5.987	63,8%	6.128	64,1%
Bayern	393	5,8%	399	5,7%	411	5,6%	486	5,9%	536	6,1%	587	6,3%	617	6,4%
Berlin	30	0,4%	37	0,5%	46	0,5%	54	0,7%	67	0,7%	84	0,8%	86	0,9%
Brandenburg	20	0,3%	26	0,3%	31	0,4%	38	0,5%	33	0,5%	42	0,4%	47	0,5%
Bremen	19	0,3%	20	0,3%	19	0,3%	15	0,2%	19	0,2%	22	0,2%	25	0,3%
Hamburg	54	0,7%	53	0,7%	63	0,9%	63	0,8%	57	0,7%	59	0,7%	57	0,6%
Hessen	198	2,9%	197	2,9%	213	2,8%	206	2,6%	204	2,4%	223	2,4%	235	2,5%
Mecklenburg-Vorpommern	16	0,2%	12	0,2%	8	0,1%	9	0,1%	13	0,1%	17	0,2%	21	0,2%
Niedersachsen	155	2,2%	159	2,2%	163	2,3%	172	2,1%	174	2,0%	186	2,0%	180	1,9%
Nordrhein-Westfalen	274	4,0%	286	4,0%	302	4,1%	313	4,2%	316	3,7%	325	3,4%	343	3,6%
Rheinland-Pfalz	145	2,0%	151	2,2%	166	2,2%	167	2,0%	182	2,0%	179	2,0%	182	1,9%
Saarland	18	0,3%	17	0,2%	15	0,2%	14	0,2%	12	0,2%	14	0,2%	17	0,2%
Sachsen	29	0,4%	35	0,5%	52	0,7%	58	0,8%	54	0,7%	67	0,7%	75	0,8%
Sachsen-Anhalt	13	0,2%	13	0,2%	14	0,2%	13	0,2%	14	0,2%	15	0,2%	15	0,2%
Schleswig-Holstein	72	1,0%	66	1,0%	64	0,9%	57	0,8%	76	0,9%	85	0,9%	86	0,9%
Thüringen	23	0,3%	22	0,3%	25	0,3%	30	0,4%	36	0,4%	39	0,4%	44	0,5%
außerhalb BRD	89	1,2%	89	1,2%	95	1,2%	80	1,0%	94	1,1%	113	1,0%	113	1,2%
Ausländer	888	12,2%	968	13,5%	1.057	13,4%	1.171	14,0%	1.271	13,9%	1.319	14,3%	1.296	13,5%
Gesamt	6.948		7.064		7.511		8.152		8.808		9.363		9.567	



Ausländische Studierende nach Kontinenten (ausgewählte Staatsangehörigkeiten)

(Kopfstatistik)

Kontinent/Land	Gesamt						neu- und erstimmatrikuliert					
	Summe		männlich		weiblich		Summe		männlich		weiblich	
Afrika	35	2,7%	25	5,5%	10	1,2%	3	2,1%	2	3,4%	1	1,2%
Nordamerika	45	3,5%	23	5,0%	22	2,6%	19	13,5%	11	19,0%	8	9,6%
USA	37	2,9%	21	4,6%	16	1,9%	17	12,1%	10	17,2%	7	8,4%
Südamerika	42	3,2%	20	4,4%	22	2,6%	10	7,1%	6	10,3%	4	4,8%
Asien	175	13,5%	63	13,8%	112	13,3%	13	9,2%	5	8,6%	8	9,6%
Volksrepublik China	80	6,2%	25	5,5%	55	6,5%	8	5,7%	2	3,4%	6	7,2%
Georgien	19	1,5%	3	0,7%	16	1,9%	2	1,4%	1	1,7%	1	1,2%
Korea	10	0,8%	4	0,9%	6	0,7%	0	0,0%	0	0,0%	0	0,0%
Indien	12	0,9%	7	1,5%	5	0,6%	1	0,7%	0	0,0%	1	1,2%
Usbekistan	9	0,7%	5	1,1%	4	0,5%	0	0,0%	0	0,0%	0	0,0%
Kasachstan	5	0,4%	0	0,0%	5	0,6%	0	0,0%	0	0,0%	0	0,0%
Australien	7	0,5%	2	0,4%	5	0,6%	6	4,3%	2	3,4%	4	4,8%
Europa (Erdeil) ohne BRD	991	76,5%	322	70,6%	669	79,6%	90	63,8%	32	55,2%	58	69,9%
Europa (politisch) ohne BRD	408	31,5%	135	29,6%	273	32,5%	63	44,7%	23	39,7%	40	48,2%
Benelux	19	1,5%	12	2,6%	7	0,8%	1	0,7%	1	1,7%	0	0,0%
Bosnien und Herzegowina	20	1,5%	11	2,4%	9	1,1%	0	0,0%	0	0,0%	0	0,0%
Bulgarien	102	7,9%	28	6,1%	74	8,8%	2	1,4%	0	0,0%	2	2,4%
Estland	25	1,9%	5	1,1%	20	2,4%	4	2,8%	1	1,7%	3	3,6%
Frankreich	24	1,9%	9	2,0%	15	1,8%	4	2,8%	2	3,4%	2	2,4%
Griechenland	25	1,9%	10	2,2%	15	1,8%	2	1,4%	0	0,0%	2	2,4%
Großbritannien/Irland	37	2,9%	14	3,1%	23	2,7%	8	5,7%	3	5,2%	5	6,0%
Italien	61	4,7%	28	6,1%	33	3,9%	6	4,3%	3	5,2%	3	3,6%
Kroatien	23	1,8%	7	1,5%	16	1,9%	0	0,0%	0	0,0%	0	0,0%
Polen	53	4,1%	14	3,1%	39	4,6%	4	2,8%	2	3,4%	2	2,4%
Österreich	34	2,6%	13	2,9%	21	2,5%	2	1,4%	1	1,7%	1	1,2%
Rumänien	108	8,3%	25	5,5%	83	9,9%	8	5,7%	2	3,4%	6	7,2%
Russische Föderation	73	5,6%	14	3,1%	59	7,0%	4	2,8%	2	3,4%	2	2,4%
Schweiz	98	7,6%	45	9,9%	53	6,3%	4	2,8%	2	3,4%	2	2,4%
Skandinavien	27	2,1%	12	2,6%	15	1,8%	13	9,2%	6	10,3%	7	8,4%
Tschechische Republik	27	2,1%	6	1,3%	21	2,5%	7	5,0%	0	0,0%	7	8,4%
Türkei	60	4,6%	25	5,5%	35	4,2%	2	1,4%	1	1,7%	1	1,2%
Ukraine	56	4,3%	16	3,5%	40	4,8%	7	5,0%	2	3,4%	5	6,0%
Weißrussland (Belarus)	19	1,5%	5	1,1%	14	1,7%	0	0,0%	0	0,0%	0	0,0%
staatenlos / ungeklärt	1	0,1%	1	0,2%	0	0,0%	0	0,0%	0	0,0%	0	0,0%
Summe	1.296	100%	456	100%	840	100%	141	100%	58	100%	83	100%



Studiengangswahl nach Staatsangehörigkeit

(Kopfstatistik)

Mathematisch-Naturwissen- schaftliche Sektion	Deutsche Studierende			Studierende mit ausländischer Staatsangehörigkeit								
	Summe	männl.	weibl.	Summe			davon Bildungsausländer			davon Bildungsinländer		
				Summe	männl.	weibl.	Summe	männl.	weibl.	Summe	männl.	weibl.
Mathematik	176	101	75	13	4	9	8	2	6	5	2	3
Informatik	4	2	2	11	8	3	11	8	3	0	0	0
Information Engineering	166	144	22	54	36	18	51	34	17	3	2	1
Physik	391	332	59	17	14	3	11	9	2	6	5	1
Chemie	188	116	72	40	15	25	34	14	20	6	1	5
Life Science	67	27	40	9	2	7	7	0	7	2	2	0
Biologie	388	152	236	30	14	16	28	13	15	2	1	1
Biological Sciences	122	38	84	9	3	6	7	2	5	2	1	1
Psychologie	531	123	408	67	9	58	60	7	53	7	2	5
Summe Sektion I:	2.033	1.035	998	250	105	145	217	89	128	33	16	17



noch Studiengangswahl nach Staatsangehörigkeit

Geisteswissenschaftliche Sektion	Deutsche Studierende			Studierende mit ausländischer Staatsangehörigkeit								
				davon Bildungsausländer			davon Bildungsinländer					
	Summe	männl.	weibl.	Summe	männl.	weibl.	Summe	männl.	weibl.	Summe	männl.	weibl.
Philosophie	91	61	30	33	20	13	29	17	12	4	3	1
Philosophie/Ethik	54	27	27	4	1	3	1	0	1	3	1	2
Geschichte	328	191	137	39	20	19	32	15	17	7	5	2
Soziologie	474	172	302	101	23	78	77	15	62	24	8	16
Sportwissenschaft	247	138	109	16	10	6	10	4	6	6	6	0
Allgemeine und Vergleichende Literaturwissenschaft	9	1	8	0	0	0	0	0	0	0	0	0
Deutsche Literatur	273	52	221	77	17	60	75	17	58	2	0	2
Englische und Amerikanische Literatur	56	10	46	3	1	2	3	1	2	0	0	0
British and American Studies	131	36	95	18	1	17	17	1	16	1	0	1
Französische Literatur	4	0	4	1	0	1	1	0	1	0	0	0
Französische Studien	56	5	51	4	2	2	4	2	2	0	0	0
Italienische Literatur	0	0	0	2	0	2	1	0	1	1	0	1
Italienische Studien	29	3	26	3	1	2	0	0	0	3	1	2
Spanischsprachige Literatur	3	1	2	1	0	1	0	0	0	1	0	1
Spanische Studien	68	11	57	11	1	10	10	1	9	1	0	1
Kulturwissenschaft der Antike	8	2	6	4	2	2	3	2	1	1	0	1
Slavistik (Literaturwissenschaft)	22	10	12	19	6	13	16	5	11	3	1	2
Kunst- und Medienwissenschaft	4	4	0	1	0	1	1	0	1	0	0	0
Literatur - Kunst - Medien	178	34	144	18	3	15	17	3	14	1	0	1
Deutsch	327	85	242	52	11	41	45	10	35	7	1	6
Englisch	300	115	185	12	5	7	8	1	7	4	4	0
Französisch	114	26	88	4	2	2	1	1	0	3	1	2
Griechisch	1	1	0	0	0	0	0	0	0	0	0	0
Italienisch	18	3	15	3	1	2	2	0	2	1	1	0
Latein	29	14	15	0	0	0	0	0	0	0	0	0
Russisch	8	3	5	4	1	3	4	1	3	0	0	0
Spanisch	51	12	39	13	5	8	6	1	5	7	4	3



noch Studiengangswahl nach Staatsangehörigkeit

noch: Geisteswissenschaftliche Sektion	Deutsche Studierende			Studierende mit ausländischer Staatsangehörigkeit								
	Summe	männl.	weibl.	Summe	männl.	weibl.	davon Bildungsausländer			davon Bildungsinländer		
				Summe	männl.	weibl.	Summe	männl.	weibl.	Summe	männl.	weibl.
Sprachwissenschaft	64	14	50	45	3	42	39	2	37	6	1	5
Theoretische Sprachwissenschaft	11	6	5	1	0	1	1	0	1	0	0	0
Sprachwissenschaft mit germanist. Schwerpunkt	20	4	16	25	2	23	23	2	21	2	0	2
Sprachwissenschaft mit anglist. Schwerpunkt	16	1	15	6	0	6	6	0	6	0	0	0
Französische Sprachwissenschaft	7	3	4	1	1	0	0	0	0	1	1	0
Italienische Sprachwissenschaft	3	0	3	2	1	1	2	1	1	0	0	0
Slavistik (Sprachwissenschaft)	2	1	1	5	1	4	5	1	4	0	0	0
Summe Sektion II:	3.006	1.046	1.960	528	141	387	439	103	336	89	38	51

Rechts-, Wirtschafts- und Verwaltungswissenschaftliche Sektion	Deutsche Studierende			Studierende mit ausländischer Staatsangehörigkeit								
	Summe	männl.	weibl.	Summe	männl.	weibl.	davon Bildungsausländer			davon Bildungsinländer		
				Summe	männl.	weibl.	Summe	männl.	weibl.	Summe	männl.	weibl.
Rechtswissenschaft	1.440	744	696	177	67	110	113	40	73	64	27	37
Volkswirtschaftslehre	427	307	120	152	65	87	130	52	78	22	13	9
Wirtschaftspädagogik	468	218	250	11	6	5	6	3	3	5	3	2
Mathematische Finanzökonomie	128	97	31	24	12	12	21	10	11	3	2	1
International Economic Relations	4	4	0	45	18	27	45	18	27	0	0	0
Quantitative Economics and Finance	6	4	2	4	2	2	4	2	2	0	0	0
Politik- und Verwaltungswissenschaft	406	248	158	67	32	35	63	30	33	4	2	2
Public Policy and Management	12	6	6	19	3	16	19	3	16	0	0	0
Politikwissenschaft	43	29	14	6	3	3	6	3	3	0	0	0
Verwaltungswissenschaft	298	168	130	13	2	11	5	0	5	8	2	6
Summe Sektion III:	3.232	1.825	1.407	518	210	308	412	161	251	106	49	57

Summen Sektionen:	8.271	3.906	4.365	1.296	456	840	1.068	353	715	228	103	125
--------------------------	--------------	--------------	--------------	--------------	------------	------------	--------------	------------	------------	------------	------------	------------

Anmerkungen: Sprachen-Studiengänge (Deutsch, Englisch, Französisch, etc.) werden hälftig den Fachbereichen Literatur- und Sprachwissenschaft zugeordnet. Der Studiengang Mathematische Finanzökonomie wird von den Fachbereichen Mathematik und Statistik und Wirtschaftswissenschaften getragen.



Studierende nach Fächergruppen und Staatsangehörigkeit

(Kopfstatistik)

Anmerkung: D = Studierende mit deutscher Staatsangehörigkeit, A = ausländische Studierende

Mathematik, Informatik, Naturwissensch.			Rechts-, Wirtschafts-, Sozialwissensch.			Sprach-, Kulturwissensch.		
Studiengang	D	A	Studiengang	D	A	Studiengang	D	A
Biological Sciences	122	9	International Economic Relations	4	45	Allg. und Vergleichende Literaturwiss.	9	0
Biologie	388	30	Mathematische Finanzökonomie	128	24	British and American Studies	131	18
Chemie	188	40	Politik- und Verwaltungswissenschaft	406	67	Deutsch	327	52
Informatik	4	11	Politikwissenschaft	43	6	Deutsche Literatur	273	77
Information Engineering	166	54	Public Policy and Management	12	19	Englisch	300	12
Life Science	67	9	Quantitive Economics and Finance	6	4	Englische und Amerikanische Literatur	56	3
Mathematik	176	13	Rechtswissenschaft	1440	177	Französisch	114	4
Physik	391	17	Soziologie	474	101	Französische Literatur	4	1
			Verwaltungswissenschaft	298	13	Französische Sprachwissenschaft	7	1
			Volkswirtschaftslehre	427	152	Französische Studien	56	4
			Wirtschaftspädagogik	468	11	Geschichte	328	39
						Griechisch	1	0
						Italienisch	18	3
						Italienische Literatur	0	2
						Italienische Sprachwissenschaft	3	2
						Italienische Studien	29	3
						Kulturwissenschaft der Antike	8	4
						Kunst- und Medienwissenschaft	4	1
						Latein	29	0
						Literatur - Kunst - Medien	178	18
						Philosophie	91	33
						Philosophie/Ethik	54	4
						Psychologie	531	67
						Russisch	8	4
						Slavistik (Literaturwissenschaft)	22	19
						Slavistik (Sprachwissenschaft)	2	5
						Spanisch	51	13
						Spanische Studien	68	11
						Spanischsprachige Literatur	3	1
						Sportwissenschaft	247	16
						Sprachwissenschaft	64	45
						Sprachwiss. mit anglist. Schwerpkt.	16	6
						Sprachwiss. mit germanist. Schwerpkt.	20	25
						Theoretische Sprachwissenschaft	11	1
	1502	183		3706	619		3063	494
	1685			4325			3557	

Studierende nach Altersgruppen und Studiengang

(Kopfstatistik)

Mathematisch-Naturwissen- schaftliche Sektion	Alter												
	<20	20	21	22	23	24	25	26	27	28	29	30	>30
Mathematik	3	31	31	26	26	20	16	13	5	2	3	2	11
Informatik	1	0	1	2	0	2	3	1	0	0	1	2	2
Information Engineering	1	11	21	20	16	29	30	40	10	6	14	5	17
Physik	2	24	65	51	63	54	49	23	27	16	10	7	17
Chemie	4	20	50	32	28	29	16	14	11	6	7	6	5
Life Science	3	9	15	14	7	11	10	3	0	2	0	1	1
Biologie	1	10	39	70	57	69	61	43	14	15	11	8	20
Biological Sciences	10	43	33	14	10	9	2	2	4	1	1	0	2
Psychologie	11	38	74	64	62	64	56	57	33	16	12	12	99
Summe Sektion I:	36	186	329	293	269	287	243	196	104	64	59	43	174



noch Studierende nach Altersgruppen und Studiengang

(Kopfstatistik)

Geisteswissenschaftliche Sektion	Alter												
	<20	20	21	22	23	24	25	26	27	28	29	30	>30
Philosophie	1	8	13	14	11	9	10	13	12	3	4	5	21
Philosophie/Ethik	1	5	7	8	6	4	10	4	6	2	1	1	3
Geschichte	2	20	52	63	59	27	33	33	13	15	15	6	29
Soziologie	5	27	75	100	85	92	65	39	24	15	7	7	34
Sportwissenschaft	0	9	24	26	44	41	42	29	14	11	8	3	12
Allg. und Vergleichende Literaturwiss.	0	0	0	0	0	3	3	1	2	0	0	0	0
Deutsche Literatur	0	18	43	45	49	38	42	34	17	10	17	7	30
Englische und Amerikanische Literatur	0	0	0	0	6	13	14	12	6	1	5	1	1
British and American Studies	0	13	26	27	25	23	15	2	7	3	2	1	5
Französische Literatur	0	0	0	0	0	0	1	0	2	1	1	0	0
Französische Studien	1	14	18	13	5	2	2	0	1	1	1	0	2
Italienische Literatur	0	0	0	0	0	0	0	0	1	0	0	0	1
Italienische Studien	0	4	13	8	2	0	2	1	0	1	0	0	1
Spanischsprachige Literatur	0	0	0	0	0	1	1	0	1	0	0	0	1
Spanische Studien	1	11	22	9	14	8	4	3	3	0	0	0	4
Kulturwissenschaft der Antike	0	3	0	1	2	2	1	0	0	1	0	0	2
Slavistik (Literaturwissenschaft)	0	2	1	2	5	7	2	1	4	4	1	2	10
Kunst- und Medienwissenschaft	0	0	0	0	0	0	0	0	0	0	0	1	4
Literatur - Kunst - Medien	2	21	41	46	29	18	13	10	3	4	3	0	6
Deutsch	1	20	65	76	52	55	33	26	14	9	13	5	10
Englisch	4	20	35	52	59	42	45	16	15	12	3	1	8
Französisch	1	18	21	16	17	14	8	13	1	1	4	1	3
Griechisch	0	0	0	0	0	0	0	0	0	0	0	0	1
Italienisch	0	2	2	4	4	1	0	2	1	0	2	0	3
Latein	1	4	4	2	4	3	3	2	2	1	1	0	2
Russisch	0	2	0	0	2	1	0	2	4	1	0	0	0
Spanisch	0	18	7	5	6	7	5	6	2	4	1	0	3



noch Studierende nach Altersgruppen und Studiengang

(Kopfstatistik)

noch: Geisteswissenschaftliche Sektion	Alter												
	<20	20	21	22	23	24	25	26	27	28	29	30	>30
Sprachwissenschaft	1	12	13	29	14	9	5	8	4	4	3	2	5
Theoretische Sprachwissenschaft	0	0	0	0	0	2	1	4	2	1	0	0	2
Sprachwiss. mit germanist. Schwerpkt.	0	0	0	1	5	5	7	7	4	3	0	4	9
Sprachwiss. mit anglist. Schwerpkt.	0	0	0	0	1	6	5	6	3	0	0	1	0
Französische Sprachwissenschaft	0	0	0	0	0	0	2	1	1	1	1	0	2
Italienische Sprachwissenschaft	0	0	0	0	0	0	1	2	1	0	1	0	0
Slavistik (Sprachwissenschaft)	0	0	0	0	0	0	1	1	1	1	1	0	2
Summe Sektion II:	21	251	482	547	506	433	376	278	171	110	95	48	216

Rechts-, Wirtschafts- und Ver- waltungswissenschaftl. Sektion	Alter												
	<20	20	21	22	23	24	25	26	27	28	29	30	>30
Rechtswissenschaft	27	158	242	307	245	210	159	88	52	31	23	19	56
Volkswirtschaftslehre	15	42	72	122	90	75	59	43	24	15	10	5	7
Wirtschaftspädagogik	2	30	49	59	70	81	72	42	31	14	7	4	18
Mathematische Finanzökonomie	4	15	22	27	31	16	13	12	6	4	1	0	1
International Economic Relations	0	0	2	3	8	13	6	7	4	4	1	1	0
Quantitative Economics and Finance	0	0	0	0	0	0	0	7	3	0	0	0	0
Politik- und Verwaltungswissenschaft	9	72	109	104	101	31	12	14	9	1	2	2	7
Public Policy and Management	0	0	0	1	7	9	6	4	4	0	0	0	0
Politikwissenschaft	0	2	3	1	4	11	6	5	6	2	4	1	4
Verwaltungswissenschaft	0	0	1	5	33	68	55	69	38	14	7	4	17
Summe Sektion III:	57	319	500	629	589	514	388	291	177	85	55	36	110

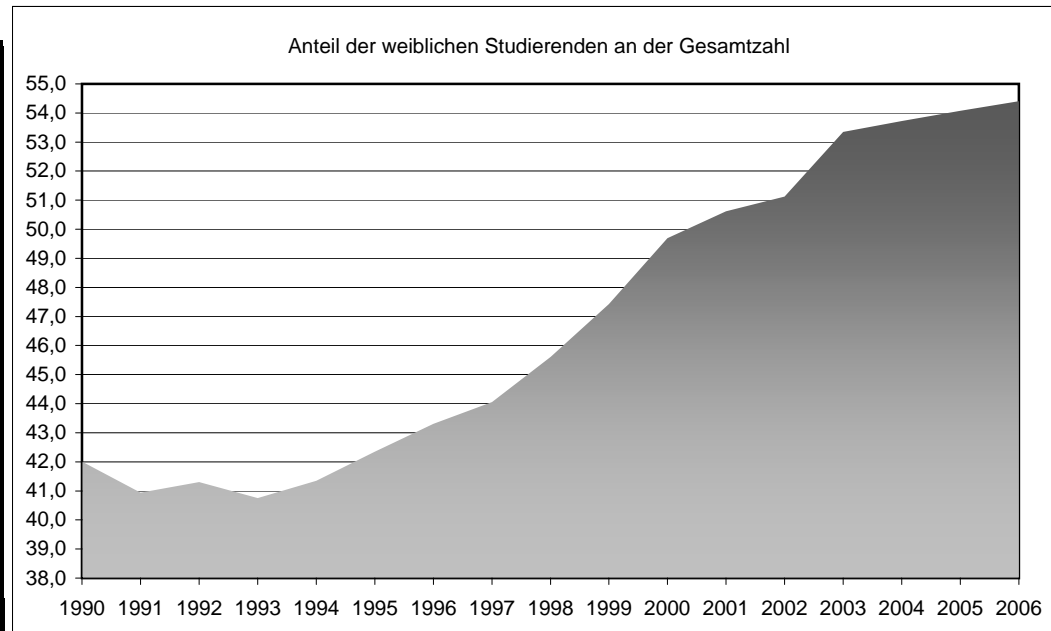
Summen Sektionen:	114	756	1.311	1.469	1.364	1.234	1.007	765	452	259	209	127	500
--------------------------	------------	------------	--------------	--------------	--------------	--------------	--------------	------------	------------	------------	------------	------------	------------



Entwicklung der Studierenden nach Geschlechtern

(Kopfstatistik)

Sommersemester	Studierende (abs.)			Studierende (in %)		
	ges.	weibl.	männl.	ges.	weibl.	männl.
1990	8.225	4.783	3.442	100,0	42,0	58,0
1991	8.858	3.626	5.232	100,0	40,9	59,1
1992	9.380	3.874	5.506	100,0	41,3	58,7
1993	9.466	3.858	5.608	100,0	40,8	59,2
1994	9.355	3.868	5.487	100,0	41,3	58,7
1995	9.137	3.869	5.268	100,0	42,3	57,7
1996	8.822	3.821	5.001	100,0	43,3	56,7
1997	8.276	3.646	4.630	100,0	44,1	55,9
1998	7.735	3.528	4.207	100,0	45,6	54,4
1999	6.912	3.278	3.634	100,0	47,4	52,6
2000	6.948	3.453	3.495	100,0	49,7	50,3
2001	7.064	3.576	3.488	100,0	50,6	49,4
2002	7.511	3.840	3.671	100,0	51,1	48,9
2003	8.152	4.349	3.803	100,0	53,3	46,7
2004	8.808	4.732	4.076	100,0	53,7	46,3
2005	9.363	5.063	4.300	100,0	54,1	45,9
2006	9.567	5.205	4.362	100,0	54,4	45,6



Beurlaubte Studierende nach Grund und Studiengang

(Kopfstatistik)

Mathem.-Naturwiss. Sektion	Summe	Auslandsaufenthalt	Fremdsprachassist.	Mutterschutz	Kinderbetreuung	Angehörig-pflege	Krankheit	Praktikum	Wehr-, Zivil-dienst	Straf-ver-büß-ung	sonst-iges
Mathematik	6	5	0	0	0	0	1	0	0	0	0
Information Engineering	3	0	0	1	0	0	1	1	0	0	0
Physik	20	13	0	0	0	0	0	7	0	0	0
Chemie	6	3	0	0	0	0	2	0	0	0	1
Life Science	2	2	0	0	0	0	0	0	0	0	0
Biologie	7	6	0	0	0	0	0	1	0	0	0
Biological Sciences	1	0	0	0	0	0	1	0	0	0	0
Psychologie	18	7	0	8	0	0	2	0	0	0	1
Summe Sektion I:	63	36	0	9	0	0	7	9	0	0	2

Geisteswiss. Sektion	Summe	Auslandsaufenthalt	Fremdsprachassist.	Mutterschutz	Kinderbetreuung	Angehörig-pflege	Krankheit	Praktikum	Wehr-, Zivil-dienst	Straf-ver-büß-ung	sonst-iges
Philosophie	6	2	0	2	0	0	0	2	0	0	0
Philosophie/Ethik	2	1	0	0	0	0	0	1	0	0	0
Geschichte	6	4	0	0	0	0	0	2	0	0	0
Soziologie	13	7	0	3	0	0	1	1	0	0	1
Sportwissenschaft	9	8	0	0	0	0	1	0	0	0	0
Allg. und Vergleich. Lit.wiss.	1	1	0	0	0	0	0	0	0	0	0
Deutsche Literatur	14	9	0	0	0	0	2	2	0	0	1
Englische und Amerik. Lit.	4	3	0	0	1	0	0	0	0	0	0
British and American Studies	11	9	0	1	0	0	0	1	0	0	0
Französische Studien	3	2	0	1	0	0	0	0	0	0	0
Spanischsprachige Literatur	1	0	0	1	0	0	0	0	0	0	0
Spanische Studien	2	2	0	0	0	0	0	0	0	0	0
Slavistik (Literaturwissenschaft)	5	3	0	2	0	0	0	0	0	0	0
Literatur - Kunst - Medien	10	8	0	0	0	0	0	2	0	0	0



noch Beurlaubte Studierende nach Grund und Studiengang

(Kopfstatistik)

noch: Geisteswiss. Sektion	Summe	Auslandsaufenthalt	Fremdsprachassist.	Mutterschutz	Kinderbetreuung	Angehörig-pflege	Krankheit	Praktikum	Wehr-, Zivil-dienst	Straf-ver-büß-ung	sonst-iges
Sprachwissenschaft	2	0	0	1	0	0	0	1	0	0	0
Sprachwiss. mit germ. Schwpkt.	3	1	0	1	0	0	0	1	0	0	0
Französische Sprachwiss.	2	0	0	1	0	1	0	0	0	0	0
Deutsch	13	11	0	1	0	1	0	0	0	0	0
Englisch	10	8	0	1	0	0	1	0	0	0	0
Französisch	3	2	0	0	0	1	0	0	0	0	0
Italienisch	3	3	0	0	0	0	0	0	0	0	0
Latein	1	1	0	0	0	0	0	0	0	0	0
Summe Sektion II:	124	85	0	15	1	3	5	13	0	0	2

Rechts-, Wirtschafts-, Verwaltungswiss. Sektion	Summe	Auslandsaufenthalt	Fremdsprachassist.	Mutterschutz	Kinderbetreuung	Angehörig-pflege	Krankheit	Praktikum	Wehr-, Zivil-dienst	Straf-ver-büß-ung	sonst-iges
Rechtswissenschaft	35	27	0	5	1	0	1	0	1	0	0
Volkswirtschaftslehre	34	18	0	0	0	0	4	11	0	0	1
Wirtschaftspädagogik	22	8	0	3	0	0	1	10	0	0	0
Mathematische Finanzökonomie	5	2	0	0	0	0	0	3	0	0	0
Politik- und Verwaltungswiss.	14	11	0	0	0	1	0	1	1	0	0
Politikwissenschaft	6	6	0	0	0	0	0	0	0	0	0
Verwaltungswissenschaft	21	19	0	1	0	0	0	1	0	0	0
Summe Sektion III:	137	91	0	9	1	1	6	26	2	0	1

Summe Sektionen:	324	212	0	33	2	4	18	48	2	0	5
-------------------------	------------	------------	----------	-----------	----------	----------	-----------	-----------	----------	----------	----------



(zum 31.03.2006) exmatrikulierte Studierende nach Grund und Studiengang
(Kopfstatistik)

Mathem.-Naturwiss. Sektion	Ge- sammt	Beendigung nach bestand. Prüfung	Aufgabe des Studiums	Wehr-, Zivil- dienst	Hoch- schul- wechs.	Unter- brech- ung	Nicht- rück- meldg.	Ende des Zeit- studiums	endgültiges Nichtbestehen einer Prüfung	sons- tiges
Mathematik	36	7	5	0	12	1	7	1	2	1
Informatik	1	0	0	0	0	0	0	1	0	0
Information Engineering	26	5	6	0	5	1	9	0	0	0
Physik	53	20	4	0	10	0	16	1	0	2
Chemie	44	5	12	0	5	1	13	3	0	5
Life Science	8	1	2	0	1	0	1	0	0	3
Biologie	58	30	2	0	3	0	15	1	2	5
Biological Sciences	29	1	7	0	7	1	2	1	0	10
Psychologie	58	22	6	0	4	1	14	3	1	7
Summe Sektion I:	313	91	44	0	47	5	77	11	5	33

Geisteswiss. Sektion	Ge- sammt	Beendigung nach bestand. Prüfung	Aufgabe des Studiums	Wehr-, Zivil- dienst	Hoch- schul- wechs.	Unter- brech- ung	Nicht- rück- meldg.	Ende des Zeit- studiums	endgültiges Nichtbestehen einer Prüfung	sons- tiges
Philosophie	22	3	2	0	0	1	10	1	0	5
Philosophie/Ethik	5	0	3	0	0	0	1	0	0	1
Geschichte	63	10	5	0	6	2	21	8	1	10
Soziologie	47	11	4	0	9	2	13	3	1	4
Sportwissenschaft	27	13	0	0	1	0	10	0	0	3
Allg. und Vergleich. Lit.wiss.	1	1	0	0	0	0	0	0	0	0
Deutsche Literatur	67	16	3	0	4	0	13	29	0	2
Englische und Amerik. Lit.	7	2	1	0	1	0	3	0	0	0
British and American Studies	10	0	1	0	2	0	6	0	0	1
Französische Literatur	1	1	0	0	0	0	0	0	0	0
Französische Studien	12	0	4	0	3	0	4	0	0	1
Italienische Studien	10	0	4	0	2	1	2	0	0	1
Spanische Studien	11	0	4	0	3	0	2	0	0	2
Kulturwissenschaft der Antike	1	0	0	0	0	0	1	0	0	0
Slavistik (Literaturwissenschaft)	11	2	1	0	0	0	7	0	0	1
Kunst- und Medienwissenschaft	3	0	1	0	0	0	1	0	0	1
Literatur - Kunst - Medien	6	0	2	0	1	0	1	0	0	2



noch (zum 31.03.2006) exmatrikulierte Studierende nach Grund und Studiengang
(Kopfstatistik)

noch: Geisteswiss. Sektion	Ge- sammt	Beendigung nach bestand. Prüfung	Aufgabe des Studiums	Wehr-, Zivil- dienst	Hoch- schul- wechs.	Unter- brech- ung	Nicht- rück- meldg.	Ende des Zeit- studiums	endgültiges Nichtbestehen einer Prüfung	sons- tiges
Deutsch	30	4	7	0	3	1	6	8	0	1
Englisch	25	2	2	0	10	0	9	0	0	2
Französisch	11	2	2	0	2	0	2	1	0	2
Italienisch	3	1	0	0	0	0	1	0	0	1
Latein	1	0	0	0	1	0	0	0	0	0
Spanisch	8	1	3	0	2	0	1	0	0	1
Sprachwissenschaft	18	0	1	0	4	0	7	2	0	4
Theoretische Sprachwiss.	2	1	0	0	0	0	1	0	0	0
Sprachwiss. mit germ. Schwerp.	4	2	0	0	0	0	1	0	1	0
Sprachwiss. mit angl. Schwerp.	2	0	0	0	0	0	2	0	0	0
Französische Sprachwiss.	1	0	0	0	0	0	1	0	0	0
Italienische Sprachwissenschaft	1	0	0	0	0	0	0	0	0	1
Slavistik (Sprachwissenschaft)	1	0	0	0	0	1	0	0	0	0
Summe Sektion II:	411	72	50	0	54	8	126	52	3	46

Rechts-, Wirtschafts- und Verwaltungswiss. Sektion	Ge- sammt	Beendigung nach bestand. Prüfung	Aufgabe des Studiums	Wehr-, Zivil- dienst	Hoch- schul- wechs.	Unter- brech- ung	Nicht- rück- meldg.	Ende des Zeit- studiums	endgültiges Nichtbestehen einer Prüfung	sons- tiges
Rechtswissenschaft	231	76	17	0	67	5	26	9	8	23
Volkswirtschaftslehre	86	20	5	0	20	1	9	10	13	8
Wirtschaftspädagogik	33	15	2	0	5	0	8	0	2	1
Mathematische Finanzökonomie	20	4	1	0	6	0	5	1	3	0
International Economic Relations	22	9	0	0	0	0	3	8	2	0
Quant. Economics and Finance	1	0	1	0	0	0	0	0	0	0
Politik- und Verwaltungswiss.	41	0	4	0	10	0	9	12	0	6
Public Policy and Management	1	0	0	0	0	0	1	0	0	0
Politikwissenschaft	14	4	1	0	4	0	3	0	1	1
Verwaltungswissenschaft	57	40	0	0	1	0	10	0	3	3
Summe Sektion III:	506	168	31	0	113	6	74	40	32	42

Summe Sektionen:	1.230	331	125	0	214	19	277	103	40	121
-------------------------	--------------	------------	------------	----------	------------	-----------	------------	------------	-----------	------------



Studienfachbelegung nach Abschlusszielen

(Fallstatistik)

Mathematisch-Naturwissenschaftliche Sektion

Studienfach **Mathematik**

Abschluss	Fachsemester														Summe
	1	2	3	4	5	6	7	8	9	10	11	12	13	14 ff	
Bachelor NF			1	1			1								3
Magister 1. NF														2	2
Magister 2. NF								1							1
Diplom HF		30	3	23	7	11	1	15	3	7		3	3	6	112
Lehramt Gymn. 1. HF	1	29	1	16	2	7		7	1	5		5		3	77
Lehramt Gymn. 2. HF		20		15	2	24	1	14	1	16	2	3		1	99
Lehramt Gymn. EHF		3													3
Lehramt Gymn. EBF		4						4		1					9
Promotion HF	3	1		2		1				1					8
Abschl. im Ausl. 1. HF	1														1
Summe 1. HF	5	60	4	41	9	19	1	21	4	13	0	8	3	9	198
Summe 2. HF	0	20	0	15	2	24	1	14	1	16	2	3	0	1	99
Summe HF	5	80	4	56	11	43	2	35	5	29	2	11	3	10	297
Summe NF/BF	0	7	1	1	0	0	1	6	0	1	0	0	0	2	18
Summe gesamt	5	87	5	57	11	43	3	41	5	30	2	11	3	12	315

Magister: mit Übergangsregelung eingestellt zum Wintersemester 2004/2005

Studienfach **Statistik**

Abschluss	Fachsemester														Summe
	1	2	3	4	5	6	7	8	9	10	11	12	13	14 ff	
Bachelor NF		2		1	2										5
Magister 2. NF							1				1				2
Summe NF/BF	0	2	0	1	2	0	1	0	0	0	1	0	0	0	7
Summe gesamt	0	2	0	1	2	0	1	0	0	0	1	0	0	0	7

Magister: mit Übergangsregelung eingestellt zum Wintersemester 2004/2005



noch Studienfachbelegung nach Abschlusszielen

(Fallstatistik)

Studienfach Information Engineering

Abschluss	Fachsemester														Summe
	1	2	3	4	5	6	7	8	9	10	11	12	13	14 ff	
Bachelor HF	2	55	2	31	1	25	4	15	3	7		2		1	148
Master HF	9	14	11	12	8	6	1				1	2			64
Promotion HF			3	2			1								6
Abschl. im Ausl. 1. HF			1	1											2
Summe 1. HF	9	69	17	46	9	31	6	15	3	7	1	4	0	1	220
Summe HF	9	69	17	46	9	31	6	15	3	7	1	4	0	1	220
Summe gesamt	11	69	17	46	9	31	6	15	3	7	1	4	0	1	220

Studienfach Informatik

Abschluss	Fachsemester														Summe
	1	2	3	4	5	6	7	8	9	10	11	12	13	14 ff	
Bachelor NF		4		8		3		1							16
Magister 1. NF					1										1
Magister 2. NF						3		4	2	3		2			14
Lehramt Gymn. 1. HF		2													2
Lehramt Gymn. 2. HF		1		2		1		1		1					6
Lehramt Gymn. EBF		1		1		1		3		1					7
Promotion HF	2		2	3			1								8
Abschl. im Ausl. 1. HF	1	4													5
Summe 1. HF	3	6	2	3	0	0	1	0	0	0	0	0	0	0	15
Summe 2. HF	0	1	0	2	0	1	0	1	0	1	0	0	0	0	6
Summe HF	3	7	2	5	0	1	1	1	0	1	0	0	0	0	21
Summe NF/BF	0	5	0	9	1	7	0	8	2	4	0	2	0	0	38
Summe gesamt	3	12	2	14	1	8	1	9	2	5	0	2	0	0	59

Magister: mit Übergangsregelung eingestellt zum Wintersemester 2004/2005



noch Studienfachbelegung nach Abschlusszielen

(Fallstatistik)

Studienfach **Physik**

Fachsemester

Abschluss	1	2	3	4	5	6	7	8	9	10	11	12	13	14 ff	Summe
Diplom HF		62		69	9	50	18	35	18	33	13	21		14	342
Lehramt Gymn. 1. HF		5		1		8		3		2		1			20
Lehramt Gymn. 2. HF		10		4	1	3		2		1				1	22
Lehramt Gymn. EBF				1		1						1			3
Promotion HF	2	5	6	6	3	8	5	6		2	1	1			45
Abschl. im Ausl. 1. HF		2													2
Summe 1. HF	2	74	6	76	12	66	23	44	18	37	14	23	0	14	409
Summe 2. HF	0	10	0	4	1	3	0	2	0	1	0	0	0	1	22
Summe HF	2	84	6	80	13	69	23	46	18	38	14	23	0	15	431
Summe NF/BF	0	0	0	1	0	1	0	0	0	0	0	1	0	0	3
Summe gesamt	2	84	6	81	13	70	23	46	18	38	14	24	0	15	434



noch Studienfachbelegung nach Abschlusszielen

(Fallstatistik)

Studienfach Chemie

Abschluss	Fachsemester														Summe
	1	2	3	4	5	6	7	8	9	10	11	12	13	14 ff	
Bachelor HF	3	68		3											74
Master HF	1		1												2
Diplom HF				28		15	3	7	1	17	2	5	1	1	80
Lehramt Gymn. 1. HF		7		5		8		3		5		2			30
Lehramt Gymn. 2. HF	1	10		3		1				2		2		1	20
Lehramt Gymn. EHF		3													3
Lehramt Gymn. EBF		1		2											3
Promotion HF	3	1	4	4	4	10	1	2	1						30
Eignungsprüf. HF		1													1
Abschl. im Ausl. 1. HF	1	9		1											11
Summe 1. HF	8	86	5	41	4	33	4	12	2	22	2	7	1	1	228
Summe 2. HF	1	10	0	3	0	1	0	0	0	2	0	2	0	1	20
Summe HF	9	96	5	44	4	34	4	12	2	24	2	9	1	2	248
Summe NF/BF	0	4	0	2	0	0	0	0	0	0	0	0	0	0	6
Summe gesamt	9	100	5	46	4	34	4	12	2	24	2	9	1	2	254

Diplom: mit Übergangsregelung eingestellt zum Wintersemester 2005/2006

Studienfach Life Science

Abschluss	Fachsemester														Summe
	1	2	3	4	5	6	7	8	9	10	11	12	13	14 ff	
Bachelor HF		18		14		13	1	2							48
Master HF	2	14	6	5											27
Abschl. im Ausl. 1. HF		1													1
Summe 1. HF	2	33	6	19	0	13	1	2	0	0	0	0	0	0	76
Summe HF	2	33	6	19	0	13	1	2	0	0	0	0	0	0	76
Summe gesamt	2	33	6	19	0	13	1	2	0	0	0	0	0	0	76



noch Studienfachbelegung nach Abschlusszielen

(Fallstatistik)

Studienfach **Biologie**

Abschluss	Fachsemester														Summe
	1	2	3	4	5	6	7	8	9	10	11	12	13	14 ff	
Diplom HF				74	2	67	7	52	13	69	6	15		3	308
Lehramt Gymn. 1. HF		10		13	1	6	1	6		4	2	3		4	50
Lehramt Gymn. 2. HF		1		5		7		3	1	4		3			24
Lehramt Gymn. EHF		1													1
Lehramt Gymn. EBF		5		5		3		1							14
Promotion HF	7	3	10	9	7	5	9	4	1			1			56
Eignungsprüf. HF	1														1
Abschl. im Ausl. 1. HF		2		1											3
Summe 1. HF	8	15	10	97	10	78	17	62	14	73	8	19	0	7	418
Summe 2. HF	0	1	0	5	0	7	0	3	1	4	0	3	0	0	24
Summe HF	8	16	10	102	10	85	17	65	15	77	8	22	0	7	442
Summe NF/BF	0	6	0	5	0	3	0	1	0	0	0	0	0	0	15
Summe gesamt	8	22	10	107	10	88	17	66	15	77	8	22	0	7	457

Diplom: mit Übergangsregelung eingestellt zum Wintersemester 2005/2006

Studienfach **Biological Sciences**

Abschluss	Fachsemester														Summe
	1	2	3	4	5	6	7	8	9	10	11	12	13	14 ff	
Bachelor HF	1	89	1	15		12		6	1						125
Master HF		2													2
Promotion HF	2														2
Abschl. im Ausl. 1. HF	1	1													2
Summe 1. HF	4	92	1	15	0	12	0	6	1	0	0	0	0	0	131
Summe HF	4	92	1	15	0	12	0	6	1	0	0	0	0	0	131
Summe gesamt	4	92	1	15	0	12	0	6	1	0	0	0	0	0	131



noch Studienfachbelegung nach Abschlusszielen

(Fallstatistik)

Studienfach **Psychologie**

Fachsemester

Abschluss	1	2	3	4	5	6	7	8	9	10	11	12	13	14 ff	Summe
Bachelor HF		17		19											36
Master HF	8	4													12
Magister 2. NF												1			1
Diplom HF		78	3	79	8	77	8	82	17	65	43	13	22	20	515
Lizentiat HF				1											1
Promotion HF	5	2	5	1	2		2	2	1	2		1			23
Eignungsprüf. HF	1														1
Abschl. im Ausl. 1. HF	5	6													11
Summe 1. HF	18	107	8	100	10	77	10	84	18	67	43	14	22	20	599
Summe HF	18	107	8	100	10	77	10	84	18	67	43	14	22	20	599
Summe NF/BF	0	0	0	0	0	0	0	0	0	0	0	1	0	0	1
Summe gesamt	19	107	8	100	10	77	10	84	18	67	43	15	22	20	600

Magister: mit Übergangsregelung eingestellt zum WS 1997/98 (Hauptfach) bzw. WS 2001/02 (Nebenfach)



noch Studienfachbelegung nach Abschlusszielen

(Fallstatistik)

Geisteswissenschaftliche Sektion

Studienfach **Philosophie**

Fachsemester

Abschluss	1	2	3	4	5	6	7	8	9	10	11	12	13	14 ff	Summe
Bachelor HF		38	1	9	1	6	2	1							58
Bachelor NF	1	32		25	5	3	2								68
Master HF	3	3	1	2		1	1								11
Magister 1. HF						2		5	1	5	3	1	1	7	25
Magister 2. HF								2	2		1	1		6	12
Magister 1. NF							3	7	1	4	3	2	1	1	22
Magister 2. NF						1	11	6	1	3	3	1	3		29
Lehramt Gymn. 1. HF												1	1		2
Lehramt Gymn. 2. HF								1	1						2
Promotion HF	5	1	2	2	1	1		1	1	1		2		1	18
Abschl. im Ausl. 1. HF	4	7													11
Summe 1. HF	11	49	4	13	2	10	3	7	2	6	3	4	2	8	125
Summe 2. HF	0	0	0	0	0	0	0	3	3	0	1	1	0	6	14
Summe HF	11	49	4	13	2	10	3	10	5	6	4	5	2	14	139
Summe NF/BF	2	32	0	25	5	4	16	13	2	7	6	3	4	1	119
Summe gesamt	13	81	4	38	7	14	19	23	7	13	10	8	6	15	258

Magister: mit Übergangsregelung eingestellt zum Wintersemester 2002/2003, Lehramt Gymnasium: für Studienanfänger seit WS 2000/01 nur noch Studienfach Philosophie/Ethik möglich



noch Studienfachbelegung nach Abschlusszielen

(Fallstatistik)

Studienfach **Philosophie/Ethik**

Fachsemester

Abschluss	1	2	3	4	5	6	7	8	9	10	11	12	13	14 ff	Summe
Lehramt Gymn. 1. HF	36	8	3		1	4	3	1	1		1				58
Lehramt Gymn. 2. HF	29	26	6	17	1	10	4	5	4	6				1	109
Lehramt Gymn. EHF	1	6	3	2	1		2	1							16
Lehramt Gymn. EBF	1	1	2			1									5
Summe 1. HF	36	8	3	0	1	4	3	1	1	0	1	0	0	0	58
Summe 2. HF	29	26	6	17	1	10	4	5	4	6	0	0	0	1	109
Summe HF	65	34	9	17	2	14	7	6	5	6	1	0	0	1	167
Summe NF/BF	2	7	5	2	1	1	2	1	0	0	0	0	0	0	21
Summe gesamt	67	41	14	19	3	15	9	7	5	6	1	0	0	1	188



noch Studienfachbelegung nach Abschlusszielen

(Fallstatistik)

Studienfach **Geschichte**

Abschluss	Fachsemester														Summe
	1	2	3	4	5	6	7	8	9	10	11	12	13	14 ff	
Bachelor HF	1	60	19	24	15	13	5								137
Bachelor NF		31	1	53	6	27	3								121
Master HF		2	1		1										4
Magister 1. HF							2	11	4	14	10	1	5	10	57
Magister 2. HF								3	1	1	1			1	7
Magister 1. NF							1	3	4	6	4	2		4	24
Magister 2. NF			1		1	1	8	11	2	7		1		1	33
Lehramt Gymn. 1. HF	1	23	6	26	14	16	8	13	4	10	2	4	3	5	135
Lehramt Gymn. 2. HF	2	51	16	43	21	26	12	19	6	13	3	4	3	1	220
Lehramt Gymn. EHF		5	2	3		2	1		2						15
Lehramt Gymn. EBF	1	11	4	6		5	1			1				1	30
Lehramt Gymn./EF EBF		1				1									2
Promotion HF		1	4	3	3	4	3	1							19
Abschl. im Ausl. 1. HF	9	5													14
Summe 1. HF	11	91	30	53	33	33	18	25	8	24	12	5	8	15	366
Summe 2. HF	2	51	16	43	21	26	12	22	7	14	4	4	3	2	227
Summe HF	13	143	46	97	54	59	30	47	15	38	16	9	11	17	593
Summe NF/BF	1	48	8	62	7	36	14	14	8	14	4	3	0	6	225
Summe gesamt	14	190	54	158	61	95	44	61	23	52	20	12	11	23	818

Magister: mit Übergangsregelung eingestellt zum Wintersemester 2003/2004



noch Studienfachbelegung nach Abschlusszielen

(Fallstatistik)

Studienfach **Soziologie**

Abschluss	Fachsemester														Summe
	1	2	3	4	5	6	7	8	9	10	11	12	13	14 ff	
Bachelor HF		92	7	184	11	85	6	3							388
Bachelor NF		37	4	43	4	30	1								119
Master HF		2													2
Magister 1. HF			1		1	11	15	47	20	24	10	19	2	10	160
Magister 2. HF				1		1	2	3	1			1			9
Magister 1. NF				3		5	2	6	1	9	3		1	1	31
Magister 2. NF				4	3	9	7	17	10	12	2	3	1	5	73
Promotion HF		2	2	2	4		3			1		1	1		16
Abschl. im Ausl. 1. HF	4	5													9
Summe 1. HF	4	101	10	186	16	96	24	50	20	25	10	20	3	10	575
Summe 2. HF	0	0	0	1	0	1	2	3	1	1	0	1	0	0	10
Summe HF	4	101	10	188	16	97	26	53	21	26	10	21	3	10	585
Summe NF/BF	0	37	4	50	7	44	10	23	11	20	5	3	2	6	222
Summe gesamt	4	138	14	237	23	141	36	76	32	46	15	24	5	16	807

Magister: mit Übergangsregelung eingestellt zum Wintersemester 2004/2005

Studienfach **Sport / Sportwissenschaft**

Abschluss	Fachsemester														Summe
	1	2	3	4	5	6	7	8	9	10	11	12	13	14 ff	
Bachelor HF		16	1	11		18	2	14	1	4					67
Master HF		12	4												16
Lehramt Gymn. 1. HF		21		23	4	36	14	21	18	25	5	8	2	2	179
Lehramt Gymn. 2. HF		19		11	1	7	8	12	4	9	1	1		3	76
Lehramt Gymn. EHF		3		1			1	1		1					7
Lehramt Gymn. EBF		1			1	1		1							4
Lehramt Gymn./EF EBF									1						1
Promotion HF				1	1							1			3
Eignungsprüf. HF	1														1
Abschl. im Ausl. 1. HF				1											1
Summe 1. HF	1	49	5	36	5	54	16	35	19	29	5	9	2	2	267
Summe 2. HF	0	19	0	11	1	7	8	12	4	9	1	1	0	3	76
Summe HF	1	68	5	47	6	61	24	47	23	38	6	10	2	5	343
Summe NF/BF	0	4	0	1	1	1	1	2	1	1	0	0	0	0	12
Summe gesamt	1	72	5	48	7	62	25	49	24	39	6	10	2	5	355

noch Studienfachbelegung nach Abschlusszielen

(Fallstatistik)

Studienfach Allgemeine und Vergleichende Literaturwissenschaft

Abschluss	Fachsemester														Summe
	1	2	3	4	5	6	7	8	9	10	11	12	13	14 ff	
Magister 1. HF								1	3	3	2				9
Magister 2. HF											1			1	2
Summe 1. HF	0	0	0	0	0	0	0	1	3	3	2	0	0	0	9
Summe 2. HF	0	0	0	0	0	0	0	0	0	0	1	0	0	1	2
Summe HF	0	0	0	0	0	0	0	1	3	3	3	0	0	1	11
Summe gesamt	0	0	0	0	0	0	0	1	3	3	3	0	0	1	11

Studienfach mit Übergangsregelung eingestellt zum Wintersemester 2002/2003

Studienfach Deutsche Literatur

Abschluss	Fachsemester														Summe
	1	2	3	4	5	6	7	8	9	10	11	12	13	14 ff	
Bachelor HF	1	33	4	60	5	45	6								154
Bachelor NF		25	5	24	9	25	2								90
Magister 1. HF						7	15	32	8	26	16	12	8	21	145
Magister 2. HF							2	2		2		3	1	2	12
Magister 1. NF						2	4	5		4	3	2	3	2	25
Magister 2. NF					1	1	4	9	4	2	1	5	2	3	32
Promotion HF	1	1	2	1	1	1	4	1	1	1					14
Abschl. im Ausl. 1. HF	10	26	1												37
Summe 1. HF	12	60	7	61	6	53	25	33	9	27	16	12	8	21	350
Summe 2. HF	0	0	0	0	0	0	2	2	0	2	0	3	1	2	12
Summe HF	12	60	7	61	6	53	27	35	9	29	16	15	9	23	362
Summe NF/BF	0	25	5	24	10	28	10	14	4	6	4	7	5	5	147
Summe gesamt	12	85	12	85	16	81	37	49	13	35	20	22	14	28	509

Magister: mit Übergangsregelung eingestellt zum Wintersemester 2003/2004



noch Studienfachbelegung nach Abschlusszielen

(Fallstatistik)

Studienfach **Literatur des Mittelalters**

Abschluss	Fachsemester														Summe
	1	2	3	4	5	6	7	8	9	10	11	12	13	14 ff	
Magister 2. NF										1					1
Summe NF/BF	0	0	0	0	0	0	0	0	0	1	0	0	0	0	1
Summe gesamt	0	0	0	0	0	0	0	0	0	1	0	0	0	0	1

Studienfach mit Übergangsregelung eingestellt zum Wintersemester 2002/03

Studienfach **Gender Studies**

Abschluss	Fachsemester														Summe
	1	2	3	4	5	6	7	8	9	10	11	12	13	14 ff	
Bachelor NF	1	32	1	29	7	33	2	1							106
Summe NF/BF	1	32	1	29	7	33	2	1	0	0	0	0	0	0	106
Summe gesamt	1	32	1	29	7	33	2	1	0	0	0	0	0	0	106



noch Studienfachbelegung nach Abschlusszielen

(Fallstatistik)

Studienfach Englische und Amerikanische Literatur

Abschluss	Fachsemester														Summe
	1	2	3	4	5	6	7	8	9	10	11	12	13	14 ff	
Magister 1. HF						5	7	16	6	9	5	7	1	2	58
Magister 2. HF							4	2	1	5		1			13
Magister 1. NF						1	2	2	2	7	1	1		7	23
Magister 2. NF					1	2	1	4	3	1	1	2	1	3	19
Promotion HF							1								1
Summe 1. HF	0	0	0	0	0	5	8	16	6	9	5	7	1	2	59
Summe 2. HF	0	0	0	0	0	0	4	2	1	5	0	1	0	0	13
Summe HF	0	0	0	0	0	5	12	18	7	14	5	8	1	2	72
Summe NF/BF	0	0	0	0	1	3	3	6	5	8	2	3	1	10	42
Summe gesamt	0	0	0	0	1	8	15	24	12	22	7	11	2	12	114

Studienfach mit Übergangsregelung eingestellt zum Wintersemester 2003/2004

Studienfach British and American Studies

Abschluss	Fachsemester														Summe
	1	2	3	4	5	6	7	8	9	10	11	12	13	14 ff	
Bachelor HF	1	41	1	53	15	28	4								143
Bachelor NF		44	3	39	4	18	3								111
Promotion HF	1			2											3
Abschl. im Ausl. 1. HF	1	2													3
Summe 1. HF	2	43	1	55	15	28	4	0	0	0	0	0	0	0	149
Summe HF	2	43	1	55	15	28	4	0	0	0	0	0	0	0	149
Summe NF/BF	1	44	3	39	4	18	3	0	0	0	0	0	0	0	111
Summe gesamt	3	87	4	94	19	46	7	0	0	0	0	0	0	0	260



noch Studienfachbelegung nach Abschlusszielen

(Fallstatistik)

Studienfach **Französische Literatur**

Abschluss	Fachsemester														Summe
	1	2	3	4	5	6	7	8	9	10	11	12	13	14 ff	
Magister 1. HF										1			1	1	3
Magister 2. HF						1	1	1				3			6
Magister 1. NF						1					1				2
Promotion HF							1	1							2
Summe 1. HF	0	0	0	0	0	0	1	1	0	1	0	0	1	1	5
Summe 2. HF	0	0	0	0	0	1	1	1	0	0	0	3	0	0	6
Summe HF	0	0	0	0	0	1	2	2	0	1	0	3	1	1	11
Summe NF/BF	0	0	0	0	0	1	0	0	0	0	1	0	0	0	2
Summe gesamt	0	0	0	0	0	2	2	2	0	1	1	3	1	1	13

Studienfach mit Übergangsregelung eingestellt zum Wintersemester 2003/2004

Studienfach **Französische Studien**

Abschluss	Fachsemester														Summe
	1	2	3	4	5	6	7	8	9	10	11	12	13	14 ff	
Bachelor HF	1	38		15	2	4									60
Bachelor NF		15	1	9	1	6									32
Summe 1. HF	1	38	0	15	2	4	0	0	0	0	0	0	0	0	60
Summe HF	1	38	0	15	2	4	0	0	0	0	0	0	0	0	60
Summe NF/BF	0	15	1	9	1	6	0	0	0	0	0	0	0	0	32
Summe gesamt	1	53	1	24	3	10	0	0	0	0	0	0	0	0	92

noch Studienfachbelegung nach Abschlusszielen

(Fallstatistik)

Studienfach Italienische Literatur

Abschluss	Fachsemester														Summe
	1	2	3	4	5	6	7	8	9	10	11	12	13	14 ff	
Magister 1. HF													1		1
Magister 2. HF								1						1	2
Magister 1. NF								2					1	1	4
Magister 2. NF												1			1
Promotion HF										1					1
Summe 1. HF	0	0	0	0	0	0	0	0	0	1	0	0	1	0	2
Summe 2. HF	0	0	0	0	0	0	0	1	0	0	0	0	0	1	2
Summe HF	0	0	0	0	0	0	0	1	0	1	0	0	1	1	4
Summe NF/BF	0	0	0	0	0	0	0	2	0	0	0	1	1	1	5
Summe gesamt	0	0	0	0	0	0	0	3	0	1	0	1	2	2	9

Studienfach mit Übergangsregelung eingestellt zum Wintersemester 2003/2004

Studienfach Italienische Studien

Abschluss	Fachsemester														Summe
	1	2	3	4	5	6	7	8	9	10	11	12	13	14 ff	
Bachelor HF		15	1	12	2	2									32
Bachelor NF		9	1	4	2	3	1								20
Summe 1. HF	0	15	1	12	2	2	0	0	0	0	0	0	0	0	32
Summe HF	0	15	1	12	2	2	0	0	0	0	0	0	0	0	32
Summe NF/BF	0	9	1	4	2	3	1	0	0	0	0	0	0	0	20
Summe gesamt	0	24	2	16	4	5	1	0	0	0	0	0	0	0	52



noch Studienfachbelegung nach Abschlusszielen

(Fallstatistik)

Studienfach Kulturwissenschaft der Antike

Abschluss	Fachsemester														Summe
	1	2	3	4	5	6	7	8	9	10	11	12	13	14 ff	
Bachelor HF		8		2		2									12
Bachelor NF		7	3	3											13
Summe 1. HF	0	8	0	2	0	2	0	0	0	0	0	0	0	0	12
Summe HF	0	8	0	2	0	2	0	0	0	0	0	0	0	0	12
Summe NF/BF	0	7	3	3	0	0	0	0	0	0	0	0	0	0	13
Summe gesamt	0	15	3	5	0	2	0	0	0	0	0	0	0	0	25

Studienfach Literatur - Kunst - Medien

Abschluss	Fachsemester														Summe
	1	2	3	4	5	6	7	8	9	10	11	12	13	14 ff	
Bachelor HF		68	1	68	16	38									191
Promotion HF		1		2											3
Abschl. im Ausl. 1. HF	2														2
Summe 1. HF	2	69	1	70	16	38	0	0	0	0	0	0	0	0	196
Summe HF	2	69	1	70	16	38	0	0	0	0	0	0	0	0	196
Summe gesamt	2	69	1	70	16	38	0	0	0	0	0	0	0	0	196

Studienfach Kunst- und Medienwissenschaft

Abschluss	Fachsemester														Summe
	1	2	3	4	5	6	7	8	9	10	11	12	13	14 ff	
Magister 1. NF			1		1	12	23	66	29	36	24	24	12	12	240
Magister 2. NF			1		1	6	18	34	18	17	15	8	4	18	140
Promotion HF						2			2	1					5
Summe 1. HF	0	0	0	0	0	2	0	0	2	1	0	0	0	0	5
Summe HF	0	0	0	0	0	2	0	0	2	1	0	0	0	0	5
Summe NF/BF	0	0	2	0	2	18	41	100	47	53	39	32	16	30	380
Summe gesamt	0	0	2	0	2	20	41	100	49	54	39	32	16	30	385

Studienfach mit Übergangsregelung eingestellt zum Wintersemester 2003/2004



noch Studienfachbelegung nach Abschlusszielen

(Fallstatistik)

Studienfach **Slavistik (Literaturwissenschaft)**

Fachsemester

Abschluss	1	2	3	4	5	6	7	8	9	10	11	12	13	14 ff	Summe
Bachelor HF	1	6		6	3										16
Bachelor NF		4		5	1	3									13
Magister 1. HF							2	2	1	2	1	1	2		11
Magister 2. HF													1	1	2
Magister 2. NF							1								1
Promotion HF	3	1	1	1	2		1	2		1		1			13
Abschl. im Ausl. 1. HF			1												1
Summe 1. HF	3	7	2	7	5	0	3	4	1	3	1	2	2	0	41
Summe 2. HF	0	0	0	0	0	0	0	0	0	0	0	0	1	1	2
Summe HF	3	7	2	7	5	0	3	4	1	3	1	2	3	1	43
Summe NF/BF	1	4	0	5	1	3	1	0	0	0	0	0	0	0	14
Summe gesamt	4	11	2	12	6	3	4	4	1	3	1	2	3	1	57

Magister: mit Übergangsregelung eingestellt zum Wintersemester 2003/2004



noch Studienfachbelegung nach Abschlusszielen

(Fallstatistik)

Studienfach Slavistik mit ostslavischem Schwerpunkt

Abschluss	Fachsemester														Summe
	1	2	3	4	5	6	7	8	9	10	11	12	13	14 ff	
Magister 1. NF														1	1
Magister 2. NF							1	1	1						3
Summe NF/BF	0	0	0	0	0	0	1	1	1	0	0	0	0	1	4
Summe gesamt	0	0	0	0	0	0	1	1	1	0	0	0	0	1	4

Studienfach mit Übergangsregelung eingestellt zum Wintersemester 2003/2004

Studienfach Slavistik mit westslavischem Schwerpunkt

Abschluss	Fachsemester														Summe
	1	2	3	4	5	6	7	8	9	10	11	12	13	14 ff	
Magister 1. NF												1	1		2
Summe NF/BF	0	0	0	0	0	0	0	0	0	0	0	1	1	0	2
Summe gesamt	0	0	0	0	0	0	0	0	0	0	0	1	1	0	2

Studienfach mit Übergangsregelung eingestellt zum Wintersemester 2003/2004



noch Studienfachbelegung nach Abschlusszielen

(Fallstatistik)

Studienfach Spanischsprachige Literatur

Abschluss	Fachsemester														Summe
	1	2	3	4	5	6	7	8	9	10	11	12	13	14 ff	
Magister 1. HF	1						1	1				1			4
Magister 2. HF							1					1	1	1	4
Magister 1. NF							1	1	4		1				7
Magister 2. NF						1		1							2
Summe 1. HF	1	0	0	0	0	0	1	1	0	0	0	1	0	0	4
Summe 2. HF	0	0	0	0	0	0	1	0	0	0	0	1	1	1	4
Summe HF	1	0	0	0	0	0	2	1	0	0	0	2	1	1	8
Summe NF/BF	0	0	0	0	0	1	1	2	4	0	1	0	0	0	9
Summe gesamt	1	0	0	0	0	1	3	3	4	0	1	2	1	1	17

Studienfach mit Übergangsregelung eingestellt zum Wintersemester 2003/2004

Studienfach Spanische Studien

Abschluss	Fachsemester														Summe
	1	2	3	4	5	6	7	8	9	10	11	12	13	14 ff	
Bachelor HF		44	1	24	1	7	2								79
Bachelor NF		20	2	11	5	3									41
Summe 1. HF	0	44	1	24	1	7	2	0	0	0	0	0	0	0	79
Summe HF	0	44	1	24	1	7	2	0	0	0	0	0	0	0	79
Summe NF/BF	0	20	2	11	5	3	0	0	0	0	0	0	0	0	41
Summe gesamt	0	64	3	35	6	10	2	0	0	0	0	0	0	0	120

Studienfach Überfachliches berufsfeldorientiertes Nebenfach

Abschluss	Fachsemester														Summe
	1	2	3	4	5	6	7	8	9	10	11	12	13	14 ff	
Bachelor NF	1	59	2	39	8	25	2	14	1	4					155
Summe NF/BF	1	59	2	39	8	25	2	14	1	4	0	0	0	0	155
Summe gesamt	1	59	2	39	8	25	2	14	1	4	0	0	0	0	155



noch Studienfachbelegung nach Abschlusszielen

(Fallstatistik)

Studienfach **Deutsch**

Abschluss	Fachsemester														Summe
	1	2	3	4	5	6	7	8	9	10	11	12	13	14 ff	
Lehramt Gymn. 1. HF		38	26	76	24	57	18	28	14	28	8	7	8	4	336
Lehramt Gymn. 2. HF	1	22	20	40	14	20	16	20	9	14	4	7	2	3	192
Lehramt Gymn. EHF		2	2	1	1	1	1		1	1					10
Lehramt Gymn. EBF		12	6	4	2	2	1	2		3	1	2		2	37
Lehramt Gymn./EF EHF			1			1									2
Lehramt Gymn./EF EBF			2	1											3
künstlerisches Lehramt Gymn. EHF*			1		2										3
künstlerisches Lehramt Gymn. EBF*			2	1											3
Promotion HF			1												1
Abschl. im Ausl. 1. HF	15	19													34
Abschl. im Ausl. 2. HF		1													1
Summe 1. HF	15	57	27	76	24	57	18	28	14	28	8	7	8	4	371
Summe 2. HF	1	23	20	40	14	20	16	20	9	14	4	7	2	3	193
Summe HF	16	80	47	116	38	77	34	48	23	42	12	14	10	7	564
Summe NF/BF	0	14	14	7	5	4	2	2	1	4	1	2	0	2	58
Summe gesamt	16	94	61	123	43	81	36	50	24	46	13	16	10	9	622

* Studierende der Musikhochschule Trossingen



noch Studienfachbelegung nach Abschlusszielen

(Fallstatistik)

Studienfach Englisch

Abschluss	Fachsemester														Summe
	1	2	3	4	5	6	7	8	9	10	11	12	13	14 ff	
Lehramt Gymn. 1. HF	1	40	21	59	20	47	22	31	15	18	9	10	5	1	299
Lehramt Gymn. 2. HF		34	23	60	22	52	16	24	15	27	7	5	5	2	292
Lehramt Gymn. EHF			1				2			1					4
Lehramt Gymn. EBF		9	4		1	4	1		3	1	1				24
Lehramt Gymn./EF EHF	1											1			2
Lehramt Gymn./EF EBF		2		1											3
künstlerisches Lehramt Gymn. EBF*				1											1
künstlerisches Lehramt Gymn. EHF*		1													1
Promotion HF	1		1	3											5
Abschl. im Ausl. 1. HF		2													2
Abschl. im Ausl. 2. HF	1	1													2
Summe 1. HF	2	43	22	62	20	47	22	31	15	18	9	10	5	1	306
Summe 2. HF	1	35	23	60	22	52	16	24	15	27	7	5	5	2	294
Summe HF	3	78	45	122	42	99	38	55	30	45	16	16	10	3	600
Summe NF/BF	1	11	5	2	1	4	3	0	3	2	1	1	0	0	35
Summe gesamt	4	89	50	124	43	103	41	55	33	47	17	17	10	3	635

* Studierende der Musikhochschule Trossingen



noch Studienfachbelegung nach Abschlusszielen

(Fallstatistik)

Studienfach **Französisch**

Fachsemester

Abschluss	1	2	3	4	5	6	7	8	9	10	11	12	13	14 ff	Summe
Lehramt Gymn. 1. HF	32	28	3	13	2	8	7	8	5	4	2			2	114
Lehramt Gymn. 2. HF	45	19	9	18	6	8	9	10	9	8	8		4		153
Lehramt Gymn. EHF	2	2			3										7
Lehramt Gymn. EBF	2	5		8	1	2	1		3		1			1	24
Lehramt Gymn./EF EBF	1														1
künstlerisches Lehramt Gymn. EHF*						1									1
Promotion HF					1										1
Abschl. im Ausl. 1. HF	1														1
Summe 1. HF	33	28	3	13	3	8	7	8	5	4	2	0	0	2	116
Summe 2. HF	45	19	9	18	7	8	9	10	9	8	8	0	4	0	153
Summe HF	78	47	12	31	10	16	16	18	14	12	10	0	4	2	269
Summe NF/BF	5	7	0	8	3	3	1	0	3	0	1	0	0	1	33
Summe gesamt	83	54	12	39	13	19	17	18	17	12	11	0	4	3	302

* Studierende der Musikhochschule Trossingen



noch Studienfachbelegung nach Abschlusszielen

(Fallstatistik)

Studienfach Griechisch

Abschluss	Fachsemester														Summe
	1	2	3	4	5	6	7	8	9	10	11	12	13	14 ff	
Lehramt Gymn. EHF									1						1
Lehramt Gymn./EF EHF														1	1
Summe NF/BF	0	0	0	0	0	0	0	0	1	0	0	0	0	1	2
Summe gesamt	0	0	0	0	0	0	0	0	1	0	0	0	0	1	2

Studienfach mit Übergangsregelung eingestellt zum Wintersemester 2002/03

Studienfach Italienisch

Abschluss	Fachsemester														Summe
	1	2	3	4	5	6	7	8	9	10	11	12	13	14 ff	
Lehramt Gymn. 1. HF	6	3	1	3	1		1	1	1	1				1	19
Lehramt Gymn. 2. HF	14	6	1	3	1	2		1		2					30
Lehramt Gymn. EHF	2	1		1			2								6
Lehramt Gymn. EBF	4	4		1		3	2	2	1	2	1	2			22
Lehramt Gymn./EF EBF		1													1
Promotion HF			1												1
Summe 1. HF	6	3	2	3	1	0	1	1	1	1	0	0	0	1	20
Summe 2. HF	14	7	1	3	1	2	0	1	0	2	0	0	0	0	30
Summe HF	20	10	3	6	2	2	1	2	1	3	0	0	0	1	50
Summe NF/BF	6	5	0	2	0	3	4	2	1	2	1	2	0	0	29
Summe gesamt	26	15	3	8	2	5	5	4	2	5	1	2	0	1	79



noch Studienfachbelegung nach Abschlusszielen

(Fallstatistik)

Studienfach Latein

Abschluss	Fachsemester														Summe
	1	2	3	4	5	6	7	8	9	10	11	12	13	14 ff	
Lehramt Gymn. 1. HF	5	7		1		1	3	1	3	3					24
Lehramt Gymn. 2. HF	10	5		1		2		2	3	1	1	2	1		28
Lehramt Gymn. EHF	1				1	1		1	1						5
Lehramt Gymn. EBF	4	8	4	6	2	4	1		1		1				31
Lehramt Gymn./EF EHF				1											1
Lehramt Gymn./EF EBF	1	1													2
Promotion HF				1		1									2
Summe 1. HF	5	7	0	2	0	2	3	1	3	3	0	0	0	0	26
Summe 2. HF	10	5	0	1	0	2	0	2	3	1	1	2	1	0	28
Summe HF	15	12	0	3	0	4	3	3	6	4	1	2	1	0	54
Summe NF/BF	6	9	4	7	3	5	1	1	2	0	1	0	0	0	39
Summe gesamt	21	21	4	10	3	9	4	4	8	4	2	2	1	0	93

Studienfach Russisch

Abschluss	Fachsemester														Summe
	1	2	3	4	5	6	7	8	9	10	11	12	13	14 ff	
Lehramt Gymn. 1. HF	5	4	2					1							12
Lehramt Gymn. 2. HF	4	3		1									1	1	10
Lehramt Gymn. EHF	1	1		2											4
Lehramt Gymn. EBF		1					1								2
Summe 1. HF	5	4	2	0	0	0	0	1	0	0	0	0	0	0	12
Summe 2. HF	4	3	0	1	0	0	0	0	0	0	0	0	1	1	10
Summe HF	9	7	2	1	0	0	0	1	0	0	0	0	1	1	22
Summe NF/BF	1	2	0	2	0	0	1	0	0	0	0	0	0	0	6
Summe gesamt	10	9	2	3	0	0	1	1	0	0	0	0	1	1	28



noch Studienfachbelegung nach Abschlusszielen

(Fallstatistik)

Studienfach **Spanisch**

Abschluss	Fachsemester														Summe
	1	2	3	4	5	6	7	8	9	10	11	12	13	14 ff	
Lehramt Gymn. 1. HF	25	17	1	6	3	4		5			1				62
Lehramt Gymn. 2. HF	15	33	8	21	9	13	4	5	5	6		1			120
Lehramt Gymn. EHF		6	3	1	1	1		3	2	1					18
Lehramt Gymn. EBF	2	15	3	9	5	7	3	3	2		1				50
Lehramt Gymn./EF EBF			1												1
Lehramt Gymn./EF EHF	1														1
Summe 1. HF	25	17	1	6	3	4	0	5	0	0	1	0	0	0	62
Summe 2. HF	15	33	8	21	9	13	4	6	5	6	0	1	0	0	120
Summe HF	40	50	9	27	12	17	4	11	5	6	1	1	0	0	182
Summe NF/BF	3	21	7	10	6	8	3	5	4	1	1	0	0	0	70
Summe gesamt	43	71	16	37	18	25	7	16	9	7	2	1	0	0	252



noch Studienfachbelegung nach Abschlusszielen

(Fallstatistik)

Studienfach Sprachwissenschaft

Abschluss	Fachsemester														Summe
	1	2	3	4	5	6	7	8	9	10	11	12	13	14 ff	
Bachelor HF	1	55	1	34	8	7									106
Bachelor NF	2	10	1	12	1	4	2								32
Promotion HF			1				1								2
Abschl. im Ausl. 1. HF		1													1
Summe 1. HF	1	56	2	34	8	7	1	0	0	0	0	0	0	0	109
Summe HF	2	56	2	34	8	7	1	0	0	0	0	0	0	0	109
Summe NF/BF	1	10	1	12	1	4	2	0	0	0	0	0	0	0	32
Summe gesamt	3	66	3	46	9	11	3	0	0	0	0	0	0	0	141

Studienfach Theoretische Sprachwissenschaft

Abschluss	Fachsemester														Summe
	1	2	3	4	5	6	7	8	9	10	11	12	13	14 ff	
Magister 1. HF						1		4	1		2	2	1		11
Magister 2. HF												1	1	3	5
Magister 1. NF								2	1		1				4
Magister 2. NF						1		1	1	1					4
Promotion HF										1					1
Summe 1. HF	0	0	0	0	0	1	0	4	1	1	2	2	1	0	12
Summe 2. HF	0	0	0	0	0	0	0	0	0	0	0	1	1	3	5
Summe HF	0	0	0	0	0	1	0	4	1	1	2	3	2	3	17
Summe NF/BF	0	0	0	0	0	1	0	3	2	1	1	0	0	0	8
Summe gesamt	0	0	0	0	0	2	0	7	3	2	3	3	2	3	25

Studienfach mit Übergangsregelung eingestellt zum Wintersemester 2003/2004



noch Studienfachbelegung nach Abschlusszielen

(Fallstatistik)

Studienfach Sprachwissenschaft mit germanistischem Schwerpunkt

Abschluss	Fachsemester														Summe
	1	2	3	4	5	6	7	8	9	10	11	12	13	14 ff	
Magister 1. HF			1		2		3	10	6	7	3	7	2	4	45
Magister 2. HF						1	2	4	2	3	1				13
Magister 1. NF							2	4	1			1			8
Magister 2. NF						1	3	2	1					2	9
Summe 1. HF	0	0	1	0	2	0	3	10	6	7	3	7	2	4	45
Summe 2. HF	0	0	0	0	0	1	2	4	2	3	1	0	0	0	13
Summe HF	0	0	1	0	2	1	5	14	8	10	4	7	2	4	58
Summe NF/BF	0	0	0	0	0	1	5	6	2	0	0	1	0	2	17
Summe gesamt	0	0	1	0	2	2	10	20	10	10	4	8	2	6	75

Studienfach mit Übergangsregelung eingestellt zum Wintersemester 2003/2004

Studienfach Sprachwissenschaft mit anglistischem Schwerpunkt

Abschluss	Fachsemester														Summe
	1	2	3	4	5	6	7	8	9	10	11	12	13	14 ff	
Magister 1. HF					1		2	3	3	5	2	5	1		22
Magister 2. HF								1	1	2	1	2		2	9
Magister 1. NF			1					1	1	1		1	2	1	8
Magister 2. NF								2	3	2	1				8
Summe 1. HF	0	0	0	0	1	0	2	3	3	5	2	5	1	0	22
Summe 2. HF	0	0	0	0	0	0	0	1	1	2	1	2	0	2	9
Summe HF	0	0	0	0	1	0	2	4	4	7	3	7	1	2	31
Summe NF/BF	0	0	1	0	0	0	0	3	4	3	1	1	2	1	16
Summe gesamt	0	0	1	0	1	0	2	7	8	10	4	8	3	3	47

Studienfach mit Übergangsregelung eingestellt zum Wintersemester 2003/2004



noch Studienfachbelegung nach Abschlusszielen

(Fallstatistik)

Studienfach Französische Sprachwissenschaft

Abschluss	Fachsemester														Summe
	1	2	3	4	5	6	7	8	9	10	11	12	13	14 ff	
Magister 1. HF								3		3	1		1		8
Magister 2. HF	1							2		1		1			5
Magister 1. NF								1							1
Summe 1. HF	0	0	0	0	0	0	0	3	0	3	1	0	1	0	8
Summe 2. HF	1	0	0	0	0	0	0	2	0	1	0	1	0	0	5
Summe HF	1	0	0	0	0	0	0	5	0	4	1	1	1	0	13
Summe NF/BF	0	0	0	0	0	0	0	1	0	0	0	0	0	0	1
Summe gesamt	1	0	0	0	0	0	0	6	0	4	1	1	1	0	14

Studienfach mit Übergangsregelung eingestellt zum Wintersemester 2003/2004

Studienfach Italienische Sprachwissenschaft

Abschluss	Fachsemester														Summe
	1	2	3	4	5	6	7	8	9	10	11	12	13	14 ff	
Magister 1. HF							1		1	2		1			5
Magister 2. HF								1							1
Magister 1. NF					1		1			1					3
Magister 2. NF					1		1	1		1					4
Summe 1. HF	0	0	0	0	0	0	1	0	1	2	0	1	0	0	5
Summe 2. HF	0	0	0	0	0	0	0	1	0	0	0	0	0	0	1
Summe HF	0	0	0	0	0	0	1	1	1	2	0	1	0	0	6
Summe NF/BF	0	0	0	0	2	0	2	1	0	2	0	0	0	0	7
Summe gesamt	0	0	0	0	2	0	3	2	1	4	0	1	0	0	13

Studienfach mit Übergangsregelung eingestellt zum Wintersemester 2003/2004



noch Studienfachbelegung nach Abschlusszielen

(Fallstatistik)

Studienfach **Slavistik (Sprachwissenschaft)**

Abschluss	Fachsemester														Summe
	1	2	3	4	5	6	7	8	9	10	11	12	13	14 ff	
Magister 1. HF								2	2					1	5
Magister 2. HF								1							1
Magister 1. NF								1	1					1	3
Magister 2. NF							1			3	1				5
Promotion HF							2								2
Summe 1. HF	0	0	0	0	0	0	2	2	2	0	0	0	0	1	7
Summe 2. HF	0	0	0	0	0	0	0	1	0	0	0	0	0	0	1
Summe HF	0	0	0	0	0	0	2	3	2	0	0	0	0	1	8
Summe NF/BF	0	0	0	0	0	0	1	1	1	3	1	0	0	1	8
Summe gesamt	0	0	0	0	0	0	3	4	3	3	1	0	0	2	16

Studienfach mit Übergangsregelung eingestellt zum Wintersemester 2003/2004



noch Studienfachbelegung nach Abschlusszielen

(Fallstatistik)

Rechts-, Wirtschafts- und Verwaltungswissenschaftliche Sektion

Studienfach Rechtswissenschaft

Abschluss	Fachsemester														Summe
	1	2	3	4	5	6	7	8	9	10	11	12	13	14 ff	
Bachelor NF		21	1	23	4	14	1								64
Magister 1. NF				1	4	4		1		5	1			1	17
Magister 2. NF	1	3	1	7	2	4	3	7	1	1	3	1	3		37
1. Jur. Staatsprüf. HF	85	296	88	194	124	156	61	226	36	112	16	48	6	66	1.514
Magister/Aufbau HF	2	12	2	2											18
Promotion HF	7	4	12	6	4	6	1	2	1	1	1		1		46
Abschl. im Ausl. 1. HF	14	26		1											41
Summe 1. HF	105	338	102	203	128	162	62	228	37	113	17	48	7	66	1.619
Summe HF	105	338	102	203	128	162	62	228	37	113	17	48	7	66	1.619
Summe NF/BF	4	24	2	31	10	22	4	8	1	6	4	1	3	1	118
Summe gesamt	109	362	104	234	138	184	66	236	38	119	21	49	10	67	1.737



noch Studienfachbelegung nach Abschlusszielen

(Fallstatistik)

Studienfach Volkswirtschaftslehre

Abschluss	Fachsemester														Summe
	1	2	3	4	5	6	7	8	9	10	11	12	13	14 ff	
Magister 1. NF						3	1	4	3	3	2				16
Magister 2. NF				1	1	3	3	7	1	6	1	1	1	2	27
Diplom HF	1	117	4	112	43	92	20	69	21	32	9	8		3	531
Promotion HF				6		1		1		1					9
Abschl. im Ausl. 1. HF	22	19		2											43
Summe 1. HF	23	135	3	120	43	93	20	70	21	33	9	8	0	3	583
Summe HF	23	135	3	120	43	93	20	70	21	33	9	8	0	3	583
Summe NF/BF	0	1	1	1	1	6	4	11	4	9	3	1	1	2	43
Summe gesamt	23	136	4	121	44	99	24	81	25	42	12	9	1	5	626

Studienfach mit Übergangsregelung eingestellt zum Wintersemester 2006/2007

Studienfach Wirtschaftspädagogik

Abschluss	Fachsemester														Summe
	1	2	3	4	5	6	7	8	9	10	11	12	13	14 ff	
Dipl.-Handelslehrer HF	3	104	3	83	22	96	30	51	35	34	10	5	0	3	479
Promotion HF				1											1
Summe 1. HF	3	104	3	84	22	96	30	51	35	34	10	5	0	3	480
Summe HF	3	104	3	84	22	96	30	51	35	34	10	5	0	3	480
Summe gesamt	3	104	3	84	22	96	30	51	35	34	10	5	0	3	480

Studienfach mit Übergangsregelung eingestellt zum Wintersemester 2006/2007



noch Studienfachbelegung nach Abschlusszielen

(Fallstatistik)

Studienfach Internationale Wirtschaftsbeziehungen / International Economic Relations

Fachsemester

Abschluss	1	2	3	4	5	6	7	8	9	10	11	12	13	14 ff	Summe
Master HF		22		24		3									49
Summe 1. HF	0	22	0	24	0	3	0	0	0	0	0	0	0	0	49
Summe HF	0	22	0	24	0	3	0	0	0	0	0	0	0	0	49
Summe gesamt	0	22	0	24	0	3	0	0	0	0	0	0	0	0	49

Studienfach Quantitive Economics and Finance

Fachsemester

Abschluss	1	2	3	4	5	6	7	8	9	10	11	12	13	14 ff	Summe
Promotionskolleg HF	1	6		3											10
Summe 1. HF	1	6	0	3	0	0	0	0	0	0	0	0	0	0	10
Summe HF	1	6	0	3	0	0	0	0	0	0	0	0	0	0	10
Summe gesamt	1	6	0	3	0	0	0	0	0	0	0	0	0	0	10



noch Studienfachbelegung nach Abschlusszielen

(Fallstatistik)

Studienfach **Mathematische Finanzökonomie**

Fachsemester

Abschluss	1	2	3	4	5	6	7	8	9	10	11	12	13	14 ff	Summe
Diplom HF		49		32		25	6	20	7	12	2				153
Summe 1. HF	0	49	0	32	0	25	6	20	7	12	2	0	0	0	153
Summe HF	0	49	0	32	0	25	6	20	7	12	2	0	0	0	153

Studienfach **Wirtschaftswissenschaften**

Fachsemester

Abschluss	1	2	3	4	5	6	7	8	9	10	11	12	13	14 ff	Summe
Bachelor NF	1	75	2	67	3	11	2	1							162
Summe NF/BF	1	75	2	67	3	11	2	1	0	0	0	0	0	0	162
Summe gesamt	1	75	2	67	3	11	2	1	0	0	0	0	0	0	162



noch Studienfachbelegung nach Abschlusszielen

(Fallstatistik)

Studienfach Politik- und Verwaltungswissenschaft

Abschluss	Fachsemester														Summe
	1	2	3	4	5	6	7	8	9	10	11	12	13	14 ff	
Bachelor HF	2	151	13	161	19	85									431
Promotion HF	3	3	2	4	2	2		1		1	1				19
Promotionskolleg HF	2														2
Abschl. im Ausl. 1. HF	20	17													37
Summe 1. HF	24	168	13	164	21	85	0	0	0	0	0	0	0	0	489
Summe HF	24	168	13	164	21	85	0	0	0	0	0	0	0	0	489
Summe gesamt	24	168	13	164	21	85	0	0	0	0	0	0	0	0	489

Studienfach Public Policy and Management

Abschluss	Fachsemester														Summe
	1	2	3	4	5	6	7	8	9	10	11	12	13	14 ff	
Master HF		29													29
Summe 1. HF	2	29	0	0	0	0	0	0	0	0	0	0	0	0	29
Summe HF	2	29	0	0	0	0	0	0	0	0	0	0	0	0	29
Summe gesamt	2	29	0	0	0	0	0	0	0	0	0	0	0	0	29

Studienfach Verwaltungswissenschaft

Abschluss	Fachsemester														Summe
	1	2	3	4	5	6	7	8	9	10	11	12	13	14 ff	
Bachelor NF		34	2	51	8	26	3	1							125
Diplom HF				2	13	27	59	66	39	43	24	18	8	7	306
Summe 1. HF	1	2	0	3	13	27	59	66	39	44	24	18	8	7	306
Summe HF	1	2	0	3	13	27	59	66	39	44	24	18	8	7	306
Summe NF/BF	0	34	2	51	8	26	3	1	0	0	0	0	0	0	125
Summe gesamt	1	36	2	54	21	53	62	67	39	44	24	18	8	7	431

Diplom: mit Übergangsregelung eingestellt zum Wintersemester 2003/2004



noch Studienfachbelegung nach Abschlusszielen

(Fallstatistik)

Studienfach Politikwissenschaft

Abschluss	Fachsemester														Summe
	1	2	3	4	5	6	7	8	9	10	11	12	13	14 ff	
Bachelor NF		57	7	52	11	15	4								146
Magister 1. HF				1	2	1	5	3	2	5	1	1		4	25
Magister 2. HF								1	2	1				2	6
Magister 1. NF						1	4	14	4	8	2	5	1	2	41
Magister 2. NF						2	6	17	4	5	2	2	1		39
Lehramt Gymn. EHF		4		1		1									6
Lehramt Gymn. EBF	1	21	2	18	2	2	1	5				1			53
Lehramt Gymn. 1. HF		3		4		2		2		2					13
Lehramt Gymn. 2. HF		9	1	5	1	3				6	1			1	27
Lehramt Gymn./EF EBF										4					4
Summe 1. HF	0	4	2	5	2	5	5	6	2	7	2	1	0	4	38
Summe 2. HF	0	9	1	5	1	3	0	1	2	7	1	0	0	3	33
Summe HF	0	13	3	10	3	8	5	7	4	14	3	1	0	7	71
Summe NF/BF	1	82	9	71	13	21	15	36	8	17	4	8	2	2	289
Summe gesamt	1	95	12	81	16	29	20	43	12	31	7	9	2	9	360

Magister: mit Übergangsregelung eingestellt zum Wintersemester 2004/2005

* Studierende der Musikhochschule Trossingen



Studienfachbelegung insgesamt (alle Studiengänge)

(Fallstatistik)

Abschluss	Fachsemester														Summe
	1	2	3	4	5	6	7	8	9	10	11	12	13	14 ff	
Summe 1. HF	394	2.196	307	1.806	449	1.289	413	958	323	663	215	247	87	207	9.554
Summe 2. HF	124	273	84	252	80	182	82	144	68	132	32	42	20	35	1.550
Summe HF	518	2.469	391	2.058	529	1.471	495	1.102	391	795	247	290	107	242	11.105
Summe EHF/EBF	26	140	43	78	22	45	21	26	18	17	6	7	0	5	454
Summe NF	6	520	42	513	99	313	142	263	105	152	77	67	38	70	2.407
Summe HF	518	2.469	391	2.058	529	1.471	495	1.102	391	795	247	290	107	242	11.105
Summe NF/EF	32	660	85	591	121	358	163	289	123	169	83	74	38	75	2.861
Gesamtsumme	550	3.129	476	2.649	650	1.829	658	1.391	514	964	330	363	145	317	13.965



Fächerindex (alphabetisch)

Seite

Allgemeine und Vergleichende Literaturwissenschaft	36
Biological Sciences	30
Biologie	30
British and American Studies	38
Chemie	29
Deutsch	45
Deutsche Literatur	36
Englisch	46
Englische und Amerikanische Literatur	38
Französisch	47
Französische Literatur	39
Französische Sprachwissenschaft	53
Französische Studien	39
Gender Studies	37
Geschichte	34
Griechisch	48
Informatik	27
Information Engineering	27
Internationale Wirtschaftsbeziehungen / International Economic Relations	57
Italienisch	48
Italienische Literatur	40
Italienische Sprachwissenschaft	53
Italienische Studien	40
Kulturwissenschaft der Antike	41
Kunst- und Medienwissenschaft	41
Latein	49
Life Science	29
Literatur - Kunst - Medien	41
Literatur des Mittelalters	37
Mathematik	26
Mathematische Finanzökonomie	58



noch Fächerindex (alphabetisch)

Seite

Philosophie	32
Philosophie/Ethik	33
Physik	28
Politik- und Verwaltungswissenschaft	59
Politikwissenschaft	60
Psychologie	31
Public Policy and Management	59
Quantitative Economics and Finance	57
Rechtswissenschaft	55
Russisch	49
Slavistik (Literaturwissenschaft)	42
Slavistik (Sprachwissenschaft)	54
Slavistik mit ostslavischem Schwerpunkt	43
Slavistik mit westslavischem Schwerpunkt	43
Soziologie	35
Spanisch	50
Spanische Studien	44
Spanischsprachige Literatur	44
Sport / Sportwissenschaft	35
Sprachwissenschaft	51
Sprachwissenschaft mit anglistischem Schwerpunkt	52
Sprachwissenschaft mit germanistischem Schwerpunkt	52
Statistik	26
Theoretische Sprachwissenschaft	51
Überfachliches berufsfeldorientiertes Nebenfach	44
Verwaltungswissenschaft	59
Volkswirtschaftslehre	56
Wirtschaftspädagogik	56
Wirtschaftswissenschaften	58

