

Statistik über die Studierenden der Universität Konstanz

Studienjahr 2002/2003

1. Studienabschnitt (Wintersemester)

Stichtag: 31.10.2002

Inhaltsverzeichnis	Seite
Vorbemerkungen	3
Erläuterungen / Definitionen / Abkürzungen	4
Übersicht über die Zahl der Studierenden (Gesamtstatistik)	5
Gesamtzahl der Studierenden nach 1. Studienfach (Kopfstatistik)	6
Gesamtzahl der Studierenden nach 1. Studienfach und Geschlecht (Kopfstatistik)	7
Statistik nach Abschlusszielen im 1. Studienfach (Kopfstatistik)	8
Studierende aus der Hochschulregion Konstanz (Kopfstatistik)	9
Studierende aus Baden-Württemberg nach Kreisen (Kopfstatistik)	10
Deutsche Studierende nach Herkunft aus Bundesländern (Kopfstatistik)	11
Ausländische Studierende nach Kontinenten (Kopfstatistik)	12
Entwicklung der Studierenden nach Geschlechtern (Kopfstatistik)	13
Entwicklung der Anzahl der Exmatrikulationen nach Gründen (Kopfstatistik)	14
Studienfachbelegung nach Abschlussziel (Fallstatistik)	15
<u>Sektion I: Mathematisch-Naturwissenschaftliche Sektion</u>	15
Mathematik	15
Statistik	15
Informationswissenschaft	16
Information Engineering	16
Informatik	16
Physik	17
Chemie	17
Life Science	17
Biologie	18
Biologie/Biology	18
Psychologie	18
<u>Sektion II: Geisteswissenschaftliche Sektion</u>	19
Philosophie	19
Philosophie/Ethik	19
Geschichte	20
Soziologie	20
Sportwissenschaft	21
Deutsche Literatur	21
Literatur des Mittelalters	21
Englische und Amerikanische Literatur	22
Französische Literatur	22
Italienische Literatur	23

noch Inhaltsverzeichnis	Seite
Lateinische Literatur	23
Slawistik (Literaturwissenschaft)	23
Spanischsprachige Literatur	24
Allgemeine und Vergleichende Literaturwissenschaft	24
Kunst- und Medienwissenschaft	24
Deutsch	25
Englisch	25
Französisch	25
Griechisch	26
Italienisch	26
Latein	26
Russisch	27
Spanisch	27
Slawistik mit ostslawischem Schwerpunkt	27
Slawistik mit südslawischem Schwerpunkt	28
Slawistik mit westslawischem Schwerpunkt	28
Sprachwissenschaft mit germanistischem Schwerpunkt	28
Sprachwissenschaft mit anglistischem Schwerpunkt	29
Französische Sprachwissenschaft	29
Italienische Sprachwissenschaft	29
Slawistik (Sprachwissenschaft)	30
Theoretische Sprachwissenschaft	30
<u>Sektion III: Rechts-, Wirtschafts- und Verwaltungswissenschaftliche Sektion</u>	31
Rechtswissenschaft	31
Volkswirtschaftslehre	31
Wirtschaftspädagogik	32
Internationale Wirtschaftsbeziehungen / International Economic Relations	32
Mathematische Finanzökonomie	32
Verwaltungswissenschaft	33
Politikwissenschaft	33
Studienfachbelegung insgesamt [alle Studiengänge] (Fallstatistik)	33
Fächer-Index	34

Vorbemerkungen

Alle Statistiken der Studierenden - mit Ausnahme der Statistik Studienfachbelegung nach Abschlusszielen - sind als Kopfstatistik erstellt worden. Damit ist der Aussagewert dieser Statistiken unter quantitativen Gesichtspunkten eingeschränkt. Der Vorteil der Kopfstatistiken liegt in der einfachen Vergleichbarkeit mit Statistiken anderer Hochschulen und staatlichen Statistiken, die überwiegend als Kopfstatistik erstellt werden.

Alle Statistiken der Studierenden beziehen sich auf Studienfächer. Wegen der interdisziplinären Verflechtungen sowie der Dienstleistungsimporte und -exporte ist es in der Regel nicht möglich, von der Anzahl der Studierenden oder der Studienfachfälle eines Studienfaches auf die tatsächliche Lehrbelastung einer Lehrinheit schließen. Das trifft insbesondere auf die folgenden Fächer zu:

Verwaltungswissenschaft durchgeführt von:

Fachbereich Politik- und Verwaltungswissenschaft
Fachbereich Rechtswissenschaft
Soziologie im Fachbereich Geschichte und Soziologie
Fachbereich Wirtschaftswissenschaften

Lehramtsfächer (Deutsch, Englisch, Französisch, Griechisch, Italienisch, Latein, Russisch, Spanisch) durchgeführt von:

Fachbereich Literaturwissenschaft
Fachbereich Sprachwissenschaft
Sprachlehrinstitut

Mathematische Finanzökonomie durchgeführt von:

Fachbereich Mathematik und Statistik
Fachbereich Wirtschaftswissenschaften

Impressum:

Herausgeberin: Universität Konstanz
78457 Konstanz

Redaktion: Studentische Abteilung
Herr Fugger / Herr Bruns
Telefon: (07531) 88-2337/2395

Druck: Universitätsdruckerei

Internet: <http://www.ub.uni-konstanz.de/serials/studstat.htm>

Erläuterungen / Definitionen / Abkürzungen

Beurlaubte	Studierende, die ihr Fachstudium für ein oder mehrere Semester bei fortbestehender Einschreibung unterbrechen (bspw. wegen Auslandsstudium, Krankheit, etc.).
Erstimmatrikulierte	Studierende, die zum ersten Mal an der Universität Konstanz eingeschrieben sind und vorher nicht an einer Hochschule in Deutschland studiert haben (1. Hochschulsemester).
Fachsemester	Zahl der Semester, die Studierende im laufenden Semester in dem zugehörigen Studienfach eingeschrieben sind. Für die Zählung maßgebend sind alle im Studienfach an der Universität Konstanz verbrachten Semester (einschl. des Semesters, in dem die Prüfung abgeschlossen wird) sowie Studienzeiten aus einem anderen Studium oder im Ausland, sofern sie für den Abschluss angerechnet werden.
Fallstatistik	Jeder Studierende wird mit den Studienfächern, für die er/sie immatrikuliert ist, gezählt. Studierende mit einer Fächerkombination sind in jedem ihrer angegebenen Studienfächer ausgewiesen. Gleiche Personen kommen u.U. mehrfach vor (1., 2. und 3. Studienfach).
HF / BF / EF / LA / NF	Hauptfach / Beifach / Erweiterungsfach [bei Lehramtsabschlüssen] / Lehramt / Nebenfach
Hochschulsemester	Zahl der Semester, die Studierende an Hochschulen in Deutschland (einschl. ehemaliger DDR) einschl. des laufenden Semesters eingeschrieben sind. Für die Zählung maßgebend sind auch Urlaubs- und Praxissemester, nicht jedoch eventuelle Studienkollegsemester.
Kopfstatistik	Jeder Studierende wird nur 1 Mal als Person gezählt. Für die Zählung maßgebend ist der 1. Hauptfachstudiengang (dies ist i.d.R. der Studiengang, in dem die Abschlussarbeit angefertigt wird). Die Summe aller ausgewiesenen Studierenden ergibt die Zahl der an der Universität Konstanz eingeschriebenen Studierenden.
Neuimmatrikulierte	Studierende, die zum angegebenen Semester neu an der Universität Konstanz eingeschrieben wurden, und die zuvor bereits an einer Hochschule in Deutschland eingeschrieben waren (Hochschulwechsler, Studienunterbrecher).
Rückmelder	Studierende, die im vorangegangenen Semester bereits an der Universität Konstanz eingeschrieben waren.

Übersicht über die Zahl der Studierenden

(Kopfstatistik)

	2002/03			weiblich		männlich	
eingeschriebene Studierende,	8.703			4.570	52,5%	4.133	47,5%
Rückmelder	5.917	68,0%					
Neu- und Erstimmatrikulierte	2.410	27,7%	100,0%	1.344	29,4%	1.066	25,8%
Neuimmatrikulierte	355	4,1%	100,0%	174	3,8%	181	4,4%
Erstimmatrikulierte	2.055	23,6%	578,9%	1.170	25,6%	885	21,4%
Deutsche Staatsangehörige	7.485	86,0%	100,0%	3.800	83,2%	3.685	89,2%
davon aus Baden-Württemberg	5.533	63,6%	73,9%	2.794	61,1%	2.739	66,3%
Ausländische Studierende	1.218	14,0%	100,0%	770	16,8%	448	10,8%
davon Bildungsinländer	265	3,0%	21,8%	147	3,2%	118	2,9%
Ausländische Studierende ohne Bildungsinländer	953	11,0%	100,0%	622	13,6%	331	8,0%
davon Vollstudenten	567	6,5%	59,5%	355	7,8%	212	5,1%
Beurlaubte ^{*)}	376	4,3%		238	5,2%	138	3,3%
Studierende über 13 Hochschulsesemestern Studiendauer	567	6,5%		265	5,8%	302	7,3%
Studierende über 13 Fachsemestern Studiendauer	286	3,3%		100	2,2%	186	4,5%
Langzeitstudiengebührenpflichtige	269	3,1%		87	1,9%	182	4,4%
Exmatrikulierte zum 30.09.	1.240	14,2%					

Veränderung gegenüber Vorjahr

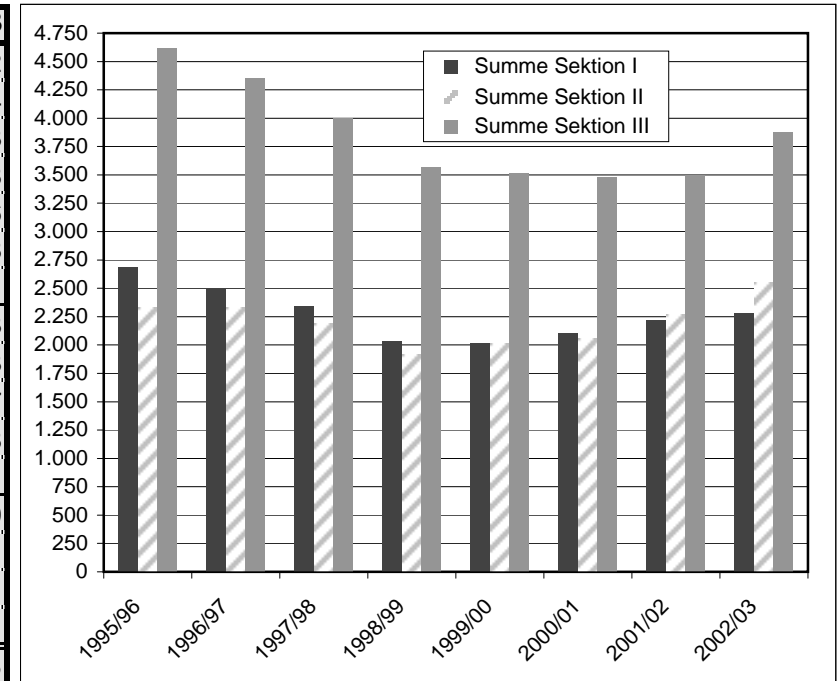
+9,0%
+7,8%
+16,5%
+31,0%
+14,3%
+8,3%
+8,3%
+14,2%
+8,6%
+15,8%
keine Vorjahresangabe
-11,1%
-10,4%
keine Vorjahresangabe
keine Vorjahresangabe
+3,2%

^{*)} in den Studiengangstatistiken enthalten

Gesamtzahl der Studierenden nach 1. Studienfach

(Kopfstatistik)

		Wintersemester							
Fachbereich	1995/96	1996/97	1997/98	1998/99	1999/00	2000/01	2001/02	2002/03	
Mathem./Statistik	233	231	225	181	191	205	253	252	
Informatik/Inf.wiss.	222	198	195	119	122	188	207	214	
Physik	567	499	394	312	313	336	350	393	
Chemie	378	323	255	196	179	188	220	238	
Biologie	687	651	635	605	601	599	626	626	
Psychologie	601	598	638	618	608	589	562	558	
Summe Sektion I	2.688	2.500	2.342	2.031	2.014	2.105	2.218	2.281	
Philosophie	232	250	177	105	111	109	129	133	
Gesch./Soziol.	713	726	660	622	687	696	793	923	
Literaturwiss. *)	1.383	1.359	1.352	1.192	757	798	854	937	
Sprachwiss. *)					458	454	492	558	
Summe Sektion II	2.328	2.335	2.189	1.919	2.013	2.057	2.268	2.551	
Rechtswiss.	2.161	2.133	2.038	1.878	1.838	1.759	1.660	1.829	
Wirtschaftswiss.	654	573	500	483	562	677	867	1.051	
Politik-/Verw.wiss.	1.798	1.650	1.465	1.204	1.118	1.045	968	991	
Summe Sektion III	4.613	4.356	4.003	3.565	3.518	3.481	3.495	3.871	
Gesamt	9.629	9.191	8.534	7.515	7.545	7.643	7.981	8.703	



Sektion I Mathematisch-Naturwissenschaftliche Sektion
 Sektion II Geisteswissenschaftliche Sektion
 Sektion III Rechts-, Wirtschafts- und Verwaltungswissenschaftliche Sektion

*) aufgrund der Studienfachschlüssel können die Kopfzahlen der Vergangenheit nicht aufgeschlüsselt werden, daher nur ein kumulierter Wert

Gesamtzahl der Studierenden nach 1. Studienfach und Geschlecht

(Kopfstatistik)

Fachbereich	Deutsche			Ausländer			Gesamtzahlen			Erstsemester	
	männl.	weibl.	gesamt	männl.	weibl.	gesamt	männl.	weibl.	gesamt	abs.	in %
Mathem./Statistik	133	98	231	10	11	21	143	109	252	86	34,1%
Informatik/Inf.wiss.	136	25	161	34	19	53	170	44	214	56	26,2%
Physik	313	54	367	21	5	26	334	59	393	107	27,2%
Chemie	128	64	192	16	30	46	144	94	238	73	30,7%
Biologie	246	323	569	33	24	57	279	347	626	132	21,1%
Psychologie	124	372	496	8	54	62	132	426	558	93	16,7%
Summe Sektion I	1.080	936	2.016	122	143	265	1.202	1.079	2.281	547	24,0%
Philosophie	62	44	106	13	14	27	75	58	133	33	24,8%
Gesch./Soziol.	359	445	804	42	77	119	401	522	923	228	24,7%
Literaturwiss.	189	566	755	53	130	183	242	696	938	264	28,1%
Sprachwiss.	122	281	403	31	123	154	153	404	557	162	29,1%
Summe Sektion II	732	1.336	2.068	139	344	483	871	1.680	2.551	687	26,9%
Rechtswiss.	866	792	1.658	61	110	171	927	902	1.829	564	30,8%
Wirtschaftswiss.	492	369	861	84	106	190	576	475	1.051	398	37,9%
Politik-/Verw.wiss.	515	367	882	42	67	109	557	434	991	214	21,6%
Summe Sektion III	1.873	1.528	3.401	187	283	470	2.060	1.811	3.871	1.176	30,4%
Gesamt	3.685	3.800	7.485	448	770	1.218	4.133	4.570	8.703	2.410	27,7%

Statistik nach Abschlusszielen im 1. Studienfach

(Kopfstatistik)

Abschlussziel	Wintersemester																	
	1996/97		1997/98		1998/99		1999/00		2000/01		2001/02		2002/03					
	abs.	in %	abs.	in %	abs.	in %	abs.	in %	abs.	in %	abs.	in %	abs.	in %				
Gesamtzahl	9.191	100,0%	8.534	100,0%	7.515	100,0%	7.545	100,0%	7.643	100,0%	7.981	100,0%	8.703	100,0%				
Bachelor / Bakkalaureus							33	0,4%	101	1,3%	151	1,9%	258	3,0%				
Master / Magister							26	0,3%	50	0,7%	47	0,6%	74	0,9%				
Magister	1.395	15,2%	1.272	14,9%	1.118	14,9%	1.218	16,1%	1.267	16,6%	1.325	16,6%	1.492	17,1%				
Magister/Aufbau	8	0,1%	8	0,1%	9	0,1%	8	0,1%	5	0,1%	6	0,1%	19	0,2%				
Diplom	3.604	39,2%	3.325	39,0%	2.952	39,3%	2.961	39,2%	2.983	39,0%	3.179	39,8%	3.318	38,1%				
Diplom/Aufbau	188	2,0%	184	2,2%	116	1,5%	61	0,8%	28	0,4%	12	0,2%	7	0,1%				
Staatsprüfung Lehramt	1.049	11,4%	1.007	11,8%	872	11,6%	798	10,6%	759	9,9%	874	11,0%	944	10,8%				
Staatsprüfung Jura	2.040	22,2%	1.961	23,0%	1.798	23,9%	1.749	23,2%	1.636	21,4%	1.520	19,0%	1.684	19,3%				
Erweiterungsprüfung Lehramt	43	0,5%	30	0,4%	9	0,1%	23	0,3%	20	0,3%	25	0,3%	18	0,2%				
Lizentiat	42	0,5%	42	0,5%	34	0,5%	40	0,5%	44	0,6%	25	0,3%	6	0,1%				
Promotion	539	5,9%	402	4,7%	329	4,4%	336	4,5%	390	5,1%	442	5,5%	485	5,6%				
Abschluss im Ausland	283	3,1%	301	3,5%	278	3,7%	290	3,8%	360	4,7%	374	4,7%	397	4,6%				
Eignungsfeststellung							2	0,03%	0	0,0%	1	0,0%	1	0,0%				

Studierende aus der Hochschulregion Konstanz

(Kopfstatistik)

Wintersemester

Region	1996/97		1997/98		1998/99		1999/00		2000/01		2001/02		2002/03	
Deutsche, davon	8.317		7.643		6.650		6.624		6.610		6.914		7.485	
Baden-Württemberg	6.403	100%	5.873	100%	5.046	100%	4.954	100%	4.890	100%	5.107	100%	5.533	100%
Hochrhein	2.200	34,4%	1.955	33,3%	1.574	31,2%	1.532	30,9%	1.393	28,5%	1.422	27,8%	1.573	28,4%
Konstanz	2.049	32,0%	1.825	31,1%	1.454	28,8%	1.405	28,4%	1.276	26,1%	1.280	25,1%	1.403	25,4%
Lörrach	61	1,0%	62	1,1%	57	1,1%	61	1,2%	51	1,0%	66	1,3%	80	1,4%
Waldshut	89	1,4%	72	1,2%	63	1,2%	66	1,3%	66	1,3%	76	1,5%	90	1,6%
Oberschwaben	1.260	19,7%	1.139	19,4%	984	19,5%	938	18,9%	921	18,8%	953	18,7%	935	16,9%
Bodenseekreis	677	10,6%	597	10,2%	515	10,2%	471	9,5%	458	9,4%	483	9,5%	459	8,3%
Ravensburg	438	6,8%	405	6,9%	344	6,8%	341	6,9%	329	6,7%	322	6,3%	303	5,5%
Sigmaringen	145	2,3%	137	2,3%	125	2,5%	126	2,5%	134	2,7%	148	2,9%	173	3,1%
Schwarzwald-Baar-Heuberg	553	8,6%	521	8,9%	436	8,6%	423	8,5%	459	9,4%	477	9,3%	523	9,5%
Rottweil	126	2,0%	117	2,0%	86	1,7%	84	1,7%	96	2,0%	114	2,2%	130	2,3%
Schwarzwald-Baar	255	4,0%	250	4,3%	204	4,0%	195	3,9%	212	4,3%	223	4,4%	242	4,4%
Tuttlingen	172	2,7%	154	2,6%	146	2,9%	144	2,9%	151	3,1%	140	2,7%	151	2,7%
Donau-Iller	336	5,2%	325	5,5%	266	5,3%	282	5,7%	308	6,3%	323	6,3%	340	6,1%
Ulm	110	1,7%	110	1,9%	107	2,1%	120	2,4%	118	2,4%	113	2,2%	111	2,0%
Alb-Donau	70	1,1%	67	1,1%	37	0,7%	32	0,6%	46	0,9%	52	1,0%	54	1,0%
Biberach	156	2,4%	148	2,5%	122	2,4%	130	2,6%	144	2,9%	158	3,1%	175	3,2%

Studierende aus Baden-Württemberg nach Kreisen

(Kopfstatistik)

Kreise	Wintersemester													
	1996/97		1997/98		1998/99		1999/2000		2000/01		2001/02		2002/03	
Deutsche, davon	8.317		7.643		6.650		6.624		6.610		6.914		7.485	
Baden-Württemberg	6.403	100%	5.873	100%	5.046	100%	4.954	100%	4.890	100%	5.107	100%	5.533	100%
Mittlerer Neckar	961	15,0%	908	15,5%	780	15,5%	654	13,2%	657	13,4%	698	13,7%	747	13,5%
Franken	171	2,7%	179	3,0%	171	3,4%	126	2,5%	133	2,7%	125	2,4%	132	2,4%
Ostwürttemberg	155	2,4%	142	2,4%	118	2,3%	263	5,3%	280	5,7%	293	5,7%	350	6,3%
Mittlerer Oberrhein	150	2,3%	150	2,6%	216	4,3%	155	3,1%	139	2,8%	145	2,8%	169	3,1%
Unterer Neckar	73	1,1%	66	1,1%	58	1,1%	61	1,2%	61	1,2%	71	1,4%	74	1,3%
Nordschwarzwald	179	2,8%	170	2,9%	95	1,9%	158	3,2%	161	3,3%	180	3,5%	191	3,5%
Südlicher Oberrhein	171	2,7%	157	2,7%	146	2,9%	152	3,1%	160	3,3%	173	3,4%	215	3,9%
Schwarzwald-Baar-Heuberg	553	8,6%	521	8,9%	436	8,6%	423	8,5%	459	9,4%	477	9,3%	523	9,5%
Hochrhein	2.200	34,4%	1.825	31,1%	1.574	31,2%	1.532	30,9%	1.393	28,5%	1.422	27,8%	1.594	28,8%
Neckar-Alb	237	3,7%	221	3,8%	202	4,0%	210	4,2%	218	4,5%	247	4,8%	263	4,8%
Donau-Iller	336	5,2%	325	5,5%	266	5,3%	282	5,7%	308	6,3%	323	6,3%	340	6,1%
Oberschwaben	1.260	19,7%	1.139	19,4%	984	19,5%	938	18,9%	921	18,8%	953	18,7%	935	16,9%

Deutsche Studierende nach Herkunft aus Bundesländern

(Kopfstatistik)

Deutsche/Ausländer	Wintersemester													
	1996/97		1997/98		1998/99		1999/2000		2000/01		2001/02		2002/03	
Deutsche, davon aus:	8.317	90,5%	7.643	89,6%	6.650	88,5%	6.624	87,8%	6.610	86,5%	6.914	86,6%	7.485	86,0%
Baden-Württemberg	6.403	69,7%	5.873	68,8%	5.046	67,1%	4.954	65,7%	4.890	64,0%	5.107	64,0%	5.533	63,6%
Bayern	496	5,4%	464	5,4%	418	5,6%	441	5,8%	439	5,7%	450	5,6%	512	5,9%
Berlin	32	0,3%	35	0,4%	29	0,4%	29	0,4%	38	0,5%	43	0,5%	59	0,7%
Brandenburg	7	0,1%	13	0,2%	17	0,2%	20	0,3%	26	0,3%	31	0,4%	41	0,5%
Bremen	23	0,3%	22	0,3%	20	0,3%	21	0,3%	22	0,3%	20	0,3%	19	0,2%
Hamburg	61	0,7%	61	0,7%	59	0,8%	56	0,7%	54	0,7%	68	0,9%	70	0,8%
Hessen	267	2,9%	254	3,0%	219	2,9%	220	2,9%	218	2,9%	222	2,8%	230	2,6%
Mecklenburg-Vorp.	8	0,1%	10	0,1%	14	0,2%	15	0,2%	14	0,2%	9	0,1%	11	0,1%
Niedersachsen	192	2,1%	174	2,0%	156	2,1%	164	2,2%	170	2,2%	180	2,3%	182	2,1%
Nordrhein-Westf.	409	4,5%	332	3,9%	288	3,8%	300	4,0%	306	4,0%	326	4,1%	363	4,2%
Rheinland-Pfalz	174	1,9%	161	1,9%	146	1,9%	153	2,0%	168	2,2%	177	2,2%	177	2,0%
Saarland	31	0,3%	26	0,3%	21	0,3%	20	0,3%	19	0,2%	16	0,2%	17	0,2%
Sachsen	15	0,2%	22	0,3%	26	0,3%	30	0,4%	39	0,5%	56	0,7%	66	0,8%
Sachsen-Anhalt	11	0,1%	13	0,2%	13	0,2%	13	0,2%	14	0,2%	14	0,2%	16	0,2%
Schleswig-Holstein	77	0,8%	76	0,9%	75	1,0%	75	1,0%	77	1,0%	72	0,9%	66	0,8%
Thüringen	13	0,1%	20	0,2%	18	0,2%	26	0,3%	25	0,3%	27	0,3%	34	0,4%
außerhalb BRD	98	1,1%	87	1,0%	85	1,1%	87	1,2%	91	1,2%	96	1,2%	89	1,0%
Ausländer	874	9,5%	891	10,4%	865	11,5%	921	12,2%	1.033	13,5%	1.067	13,4%	1.218	14,0%
Gesamt	9.191		8.534		7.515		7.545		7.643		7.981		8.703	

Ausländische Studierende nach Kontinenten (ausgewählte Staatsangehörigkeiten)

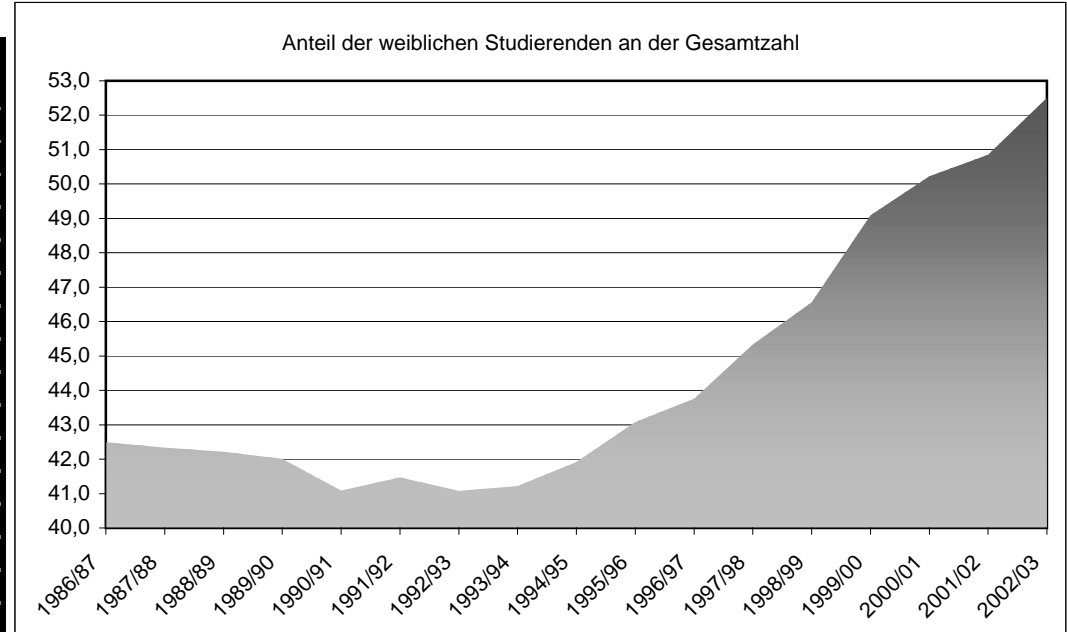
(Kopfstatistik)

Kontinent/Land	Gesamt						neu- und erstimmatrikuliert					
	Summe	männlich	weiblich	Summe	männlich	weiblich	Summe	männlich	weiblich			
Afrika	33 2,7%	24 5,4%	9 1,2%	10 2,0%	7 4,0%	3 0,9%						
Nordamerika	39 3,2%	14 3,1%	25 3,2%	25 5,0%	9 5,1%	16 4,9%						
USA	29 2,4%	11 2,5%	18 2,3%	18 3,6%	7 4,0%	11 3,4%						
Südamerika	32 2,6%	16 3,6%	16 2,1%	9 1,8%	6 3,4%	3 0,9%						
Asien	132 10,8%	49 10,9%	83 10,8%	52 10,4%	16 9,1%	36 11,0%						
Volksrepublik China	49 4,0%	16 3,6%	33 4,3%	19 3,8%	6 3,4%	13 4,0%						
Georgien	18 1,5%	2 0,4%	16 2,1%	6 1,2%	0 0,0%	6 1,8%						
Indien	7 0,6%	6 1,3%	1 0,1%	4 0,8%	3 1,7%	1 0,3%						
Iran	7 0,6%	5 1,1%	2 0,3%	2 0,4%	1 0,6%	1 0,3%						
Japan	5 0,4%	2 0,4%	3 0,4%	2 0,4%	0 0,0%	2 0,6%						
Südkorea	10 0,8%	4 0,9%	6 0,8%	3 0,6%	0 0,0%	3 0,9%						
Australien	8 0,7%	1 0,2%	7 0,9%	4 0,8%	0 0,0%	4 1,2%						
Europa ohne BRD	971 79,7%	343 76,6%	628 81,6%	401 80,0%	137 78,3%	264 81,0%						
Benelux	15 1,2%	9 2,0%	6 0,8%	5 1,0%	3 1,7%	2 0,6%						
Bulgarien	53 4,4%	19 4,2%	34 4,4%	20 4,0%	6 3,4%	14 4,3%						
Frankreich	37 3,0%	7 1,6%	25 3,2%	23 4,6%	6 3,4%	17 5,2%						
Großbritannien/Irland	47 3,9%	19 4,2%	28 3,6%	34 6,8%	14 8,0%	20 6,1%						
Italien	65 5,3%	17 3,8%	48 6,2%	25 5,0%	3 1,7%	22 6,7%						
Polen	54 4,4%	16 3,6%	38 4,9%	31 6,2%	10 5,7%	21 6,4%						
Österreich	32 2,6%	14 3,1%	18 2,3%	8 1,6%	4 2,3%	4 1,2%						
Rumänien	109 8,9%	29 6,5%	80 10,4%	36 7,2%	11 6,3%	25 7,7%						
Schweiz	77 6,3%	45 10,0%	32 4,2%	20 4,0%	14 8,0%	6 1,8%						
Skandinavien	19 1,6%	7 1,6%	12 1,6%	14 2,8%	3 1,7%	11 3,4%						
Türkei	77 6,3%	35 7,8%	42 5,5%	26 5,2%	11 6,3%	15 4,6%						
Ukraine	56 4,6%	14 3,1%	42 5,5%	29 5,8%	6 3,4%	23 7,1%						
staatenlos / ungeklärt	3 0,2%	1 0,2%	2 0,3%	0 0,0%	0 0,0%	0 0,0%						
Summe	1218 100%	448 100%	770 100%	501 100%	175 100%	326 100%						

Entwicklung der Studierenden nach Geschlechtern

(Kopfstatistik)

Studienjahr	Studierende (abs.)			Studierende (in %)		
	ges.	weibl.	männl.	ges.	weibl.	männl.
1986/87	6.820	2.898	3.922	100,0	42,5	57,5
1987/88	7.435	3.148	4.287	100,0	42,3	57,7
1988/89	8.125	3.430	4.695	100,0	42,2	57,8
1989/90	8.751	3.676	5.075	100,0	42,0	58,0
1990/91	9.430	3.875	5.555	100,0	41,1	58,9
1991/92	10.084	4.182	5.902	100,0	41,5	58,5
1992/93	10.043	4.126	5.917	100,0	41,1	58,9
1993/94	10.064	4.148	5.916	100,0	41,2	58,8
1994/95	9.915	4.156	5.759	100,0	41,9	58,1
1995/96	9.629	4.148	5.481	100,0	43,1	56,9
1996/97	9.191	4.022	5.169	100,0	43,8	56,2
1997/98	8.534	3.869	4.665	100,0	45,3	54,7
1998/99	7.515	3.499	4.016	100,0	46,6	53,4
1999/00	7.545	3.704	3.841	100,0	49,1	50,9
2000/01	7.643	3.839	3.804	100,0	50,2	49,8
2001/02	7.981	4.058	3.923	100,0	50,8	49,2
2002/03	8.703	4.570	4.133	100,0	52,5	47,5



Entwicklung der Anzahl der Exmatrikulationen nach Gründen

(Kopfstatistik)

Exmatrikulationsgrund	zum 30.09.96		zum 30.09.97		zum 30.09.98		zum 30.09.99		zum 30.09.00		zum 30.09.01		zum 30.09.02	
	abs.	in %	abs.	in %	abs.	in %	abs.	in %	abs.	in %	abs.	in %	abs.	in %
Beendigung mit Prüfung	444	34,6%	413	30,9%	603	36,4%	371	31,7%	353	29,9%	333	26,9%	316	25,5%
Aufgabe des Studiums	123	9,6%	122	9,1%	171	10,3%	108	9,2%	117	9,9%	103	8,3%	122	9,8%
Hochschulwechsel	201	15,7%	201	15,0%	202	12,2%	176	15,0%	225	19,0%	256	20,7%	252	20,3%
Wehr-/Ersatzdienst	0	0,0%	0	0,0%	0	0,0%	0	0,0%	0	0,0%	1	0,1%	0	0,0%
endgültig nicht bestanden	50	3,9%	14	1,0%	16	1,0%	21	1,8%	18	1,5%	25	2,0%	39	3,1%
Studienunterbrechung	6	0,5%	8	0,6%	27	1,6%	12	1,0%	15	1,3%	20	1,6%	7	0,6%
Nichtrückmeldung	210	16,4%	325	24,3%	283	17,1%	192	16,4%	176	14,9%	197	15,9%	186	15,0%
Beendigung des Zeitstudiums	225	17,5%	215	16,1%	229	13,8%	225	19,2%	238	20,1%	262	21,1%	267	21,5%
sonstige Gründe	24	1,9%	40	3,0%	127	7,7%	65	5,6%	40	3,4%	42	3,4%	51	4,1%
Gesamt	1.283	100%	1.338	100%	1.658	100%	1.170	100%	1.182	100%	1.239	100%	1.240	100%

noch Studienfachbelegung nach Abschlusszielen

(Fallstatistik)

Studienfach Informationswissenschaft *)

Abschluss	Fachsemester														Summe
	1	2	3	4	5	6	7	8	9	10	11	12	13	14 ff	
Diplom/Aufbau HF					1				1			1		4	7
Summe HF	0	0	0	0	1	0	0	0	1	0	0	1	0	4	7

*) auslaufender Studiengang (alle möglichen Abschlüsse)

Studienfach Information Engineering

Abschluss	Fachsemester														Summe
	1	2	3	4	5	6	7	8	9	10	11	12	13	14 ff	
Bachelor HF	50	2	56	1	42	2	13	1							167
Master HF	8			1	20	1	5								35
Abschl. im Ausland HF	3	2	1												6
Summe HF	61	4	57	2	62	3	18	1	0	0	0	0	0	0	208

Studienfach Informatik

Abschluss	Fachsemester														Summe
	1	2	3	4	5	6	7	8	9	10	11	12	13	14 ff	
Magister NF	16	1	8		6						1				32
LA Gymnasium HF	3		1												4
LA Gymnasium BF	7		4												11
LA Gymnasium/EF HF	1														1
Promotion HF	1	1													2
Abschl. im Ausland NF		1	1												2
Summe HF	5	1	1	0	0	0	0	0	0	0	0	0	0	0	7
Summe NF/BF	23	2	13	0	6	0	0	0	0	0	1	0	0	0	45

noch Studienfachbelegung nach Abschlusszielen

(Fallstatistik)

Studienfach **Biologie**

Fachsemester

Abschluss	1	2	3	4	5	6	7	8	9	10	11	12	13	14 ff	Summe
Diplom HF	94	2	89	5	68	11	67	14	52	9	31	3	13	2	460
LA Gymnasium HF	10		13	1	9	1	11		13		8	1	2	4	73
LA Gymnasium BF	7		2				1								10
Promotion HF	8	14	16	12	10	12	7	8	2	1					90
Abschl. im Ausland HF	8	3	3	1											15
Summe HF	120	19	121	19	87	24	85	22	67	10	39	4	15	6	638
Summe NF/BF	7	0	2	0	0	0	1	0	0	0	0	0	0	0	10

Studienfach **Biologie/Biology**

Fachsemester

Abschluss	1	2	3	4	5	6	7	8	9	10	11	12	13	14 ff	Summe
Bachelor HF	20														20
Summe HF	20	0	0	0	0	0	0	0	0	0	0	0	0	0	20

Studienfach **Psychologie**

Fachsemester

Abschluss	1	2	3	4	5	6	7	8	9	10	11	12	13	14 ff	Summe
Diplom HF	74	1	78	11	75	63	28	60	11	46	7	40	8	19	521
Magister HF										1					1
Magister NF					2		1	1		1		2		1	8
Lizentiat HF								1							1
Promotion HF	5	9	5	3	2	1	1	1							27
Abschl. im Ausland HF	9		1	1											11
Summe HF	88	10	84	15	77	64	29	62	11	47	7	40	8	19	561
Summe NF/BF	0	0	0	0	2	0	1	1	0	1	0	2	0	1	8

noch Studienfachbelegung nach Abschlusszielen

(Fallstatistik)

Geisteswissenschaftliche Sektion

Studienfach **Philosophie**

Abschluss	Fachsemester														Summe
	1	2	3	4	5	6	7	8	9	10	11	12	13	14 ff	
Bachelor HF	7														7
Magister HF	32	12	20	5	14	8	11	5	5	4	5	2	2	10	135
Magister NF	44	7	22	9	10	14	8	1	6	5	8	2	3	5	144
LA Gymnasium HF			1	2	1	2	3	1	4	2		1	2	3	22
Promotion HF	2	2	3	2	3			1	1				1	1	16
Abschl. im Ausland HF	8			1		1									10
Abschl. im Ausland NF	1														1
Summe HF	49	14	24	10	18	11	14	7	10	6	5	3	5	14	190
Summe NF/BF	45	7	22	9	10	14	8	1	6	5	8	2	3	5	145

Studienfach **Philosophie/Ethik**

Abschluss	Fachsemester														Summe
	1	2	3	4	5	6	7	8	9	10	11	12	13	14 ff	
LA Gymnasium HF	22	6	13	1										1	43
LA Gymnasium/EF HF		1	1												2
Summe HF	22	7	14	1	0	0	0	0	0	0	0	0	0	1	45

noch Studienfachbelegung nach Abschlusszielen

(Fallstatistik)

Studienfach **Geschichte**

Abschluss	Fachsemester														Summe
	1	2	3	4	5	6	7	8	9	10	11	12	13	14 ff	
Bakkalaureus HF	3														3
Magister HF	41	17	25	14	21	9	13	6	15	10	17	3	4	18	213
Magister NF	37	11	32	6	15	8	13	4	9	7	7	2	4	7	162
LA Gymnasium HF	51	11	34	13	13	9	15	1	8	4	8	7	9	17	200
LA Gymnasium BF	7		6	4	2				5	1	1			4	30
LA Gymnasium/EF HF		2													2
LA Gymnasium/EF BF				1											1
Promotion HF			3	7	1	1		2	2	1	2		1	2	22
Abschl. im Ausland HF	11	1	1	2											15
Abschl. im Ausland NF	7														7
Summe HF	106	31	63	36	35	19	28	9	25	15	27	10	14	37	455
Summe NF/BF	51	11	38	11	17	8	13	4	14	8	8	2	4	11	200

Studienfach **Soziologie**

Abschluss	Fachsemester														Summe
	1	2	3	4	5	6	7	8	9	10	11	12	13	14 ff	
Magister HF	173	2	78	7	55	8	28	8	22	9	10	9	9	12	430
Magister NF	60	4	56	9	18	5	12	2	15	4	11	1	5	3	205
Promotion HF	2		1	2	3	1	1	1	4		1	1			17
Abschl. im Ausland HF	8	2	2	2											14
Abschl. im Ausland NF		1	1												2
Eignungsprüfung HF		1													1
Summe HF	183	5	81	11	58	9	29	9	26	9	11	10	9	12	462
Summe NF/BF	60	5	57	9	18	5	12	2	15	4	11	1	5	3	207

noch Studienfachbelegung nach Abschlusszielen

(Fallstatistik)

Studienfach Englische und Amerikanische Literatur

Abschluss	Fachsemester														Summe
	1	2	3	4	5	6	7	8	9	10	11	12	13	14 ff	
Magister HF	38	10	29	4	14	5	10	9	8	6	5	3	5	7	153
Magister NF	28	7	11	6	5	2	18	6	9		6	1	1	2	102
Promotion HF			1	1	2		2								6
Abschl. im Ausland HF	9	1	1	1	1										13
Abschl. im Ausland NF	4	2	1	1	1										9
Summe HF	47	11	31	6	17	5	12	9	8	6	5	3	5	7	172
Summe NF/BF	32	9	12	7	6	2	18	6	9	0	6	1	1	2	111

Studienfach Französische Literatur

Abschluss	Fachsemester														Summe
	1	2	3	4	5	6	7	8	9	10	11	12	13	14 ff	
Magister HF	8	3	2	1	1	1	1		2	1	1	1		3	25
Magister NF	11	1		1	2		4	2	2					1	24
Promotion HF	1		2												3
Abschl. im Ausland HF	3														3
Summe HF	12	3	4	1	1	1	1	0	2	1	1	1	0	3	31
Summe NF/BF	11	1	0	1	2	0	4	2	2	0	0	0	0	1	24

noch Studienfachbelegung nach Abschlusszielen

(Fallstatistik)

Studienfach Italienische Literatur

Abschluss	Fachsemester														Summe
	1	2	3	4	5	6	7	8	9	10	11	12	13	14 ff	
Magister HF	3		1			1	2		2						9
Magister NF	4	2	2		2	1	1	1	1		1				15
Promotion HF			1												1
Abschl. im Ausland HF	1														1
Summe HF	4	0	2	0	0	1	2	0	2	0	0	0	0	0	11
Summe NF/BF	4	2	2	0	2	1	1	1	1	0	1	0	0	0	15

Studienfach Lateinische Literatur

Abschluss	Fachsemester														Summe
	1	2	3	4	5	6	7	8	9	10	11	12	13	14 ff	
Magister HF		1				1									2
Promotion HF	1														1
Abschl. im Ausland HF	2														2
Summe HF	3	1	0	0	0	1	0	0	0	0	0	0	0	0	5

Studienfach Slawistik (Literaturwissenschaft)

Abschluss	Fachsemester														Summe
	1	2	3	4	5	6	7	8	9	10	11	12	13	14 ff	
Magister HF	13	1	3	2		4	1		3		2	1		2	32
Magister NF	2										1				3
Promotion HF	2	1	3		1										7
Abschl. im Ausland HF	3	1													4
Abschl. im Ausland NF			1												1
Summe HF	18	3	6	2	1	4	1	0	3	0	2	1	0	2	43
Summe NF/BF	2	0	1	0	0	0	0	0	0	0	1	0	0	0	4

noch Studienfachbelegung nach Abschlusszielen

(Fallstatistik)

Studienfach **Spanischsprachige Literatur**

Fachsemester

Abschluss	1	2	3	4	5	6	7	8	9	10	11	12	13	14 ff	Summe
Magister HF	8	5	1		3	2			1	3	1			2	26
Magister NF	13		3	1	4		1		1						23
Abschl. im Ausland NF	2														2
Summe HF	8	5	1	0	3	2	0	0	1	3	1	0	0	2	26
Summe NF/BF	15	0	3	1	4	0	1	0	1	0	0	0	0	0	25

Studienfach **Allgemeine und Vergleichende Literaturwissenschaft**

Fachsemester

Abschluss	1	2	3	4	5	6	7	8	9	10	11	12	13	14 ff	Summe
Magister HF			19	3	11	1		1	2			1	1	2	41
Promotion HF					1		1		1		1				4
Abschl. im Ausland HF			1												1
Summe HF	0	0	20	3	12	1	1	1	3	0	1	1	1	2	46

Studienfach **Kunst- und Medienwissenschaft**

Fachsemester

Abschluss	1	2	3	4	5	6	7	8	9	10	11	12	13	14 ff	Summe
Magister NF	253	53	123	42	101	37	70	22	41	24	42	9	12	22	851
Promotion HF	1	2	1						2				1		7
Abschl. im Ausland HF	1														1
Abschl. im Ausland NF	10														10
Summe HF	2	2	1	0	0	0	0	0	2	0	0	0	1	0	8
Summe NF/BF	263	53	123	42	101	37	70	22	41	24	42	9	12	22	861

noch Studienfachbelegung nach Abschlusszielen

(Fallstatistik)

Studienfach Deutsch

Abschluss	Fachsemester														Summe
	1	2	3	4	5	6	7	8	9	10	11	12	13	14 ff	
LA Gymnasium HF	92	24	69	22	36	19	22	9	29	12	17	5	9	21	386
LA Gymnasium BF	4	1	5	2	3	4	2	1	1	1					24
LA Gymnasium/EF HF		1													1
LA Gymnasium/EF BF	1	1				1									3
Promotion HF									1						1
Summe HF	92	25	69	22	36	19	22	9	30	12	17	5	9	21	388
Summe NF/BF	5	2	5	2	3	5	2	1	1	1	0	0	0	0	27

Studienfach Englisch

Abschluss	Fachsemester														Summe
	1	2	3	4	5	6	7	8	9	10	11	12	13	14 ff	
LA Gymnasium HF	116	22	81	25	27	23	23	12	20	13	14	7	5	8	396
LA Gymnasium BF	2	3	5	3	3		2		3	1	1		1	3	27
LA Gymnasium/EF HF			2		1										3
LA Gymnasium/EF BF		1													1
Summe HF	116	22	83	25	28	23	23	12	20	13	14	7	5	8	399
Summe NF/BF	2	4	5	3	3	0	2	0	3	1	1	0	1	3	28

Studienfach Französisch

Abschluss	Fachsemester														Summe
	1	2	3	4	5	6	7	8	9	10	11	12	13	14 ff	
LA Gymnasium HF	43	6	23	9	9	9	6	4	3	9	7	8	4	10	150
LA Gymnasium BF	6	3	4		1			2	1					1	18
Promotion HF	1					1									2
Summe HF	44	6	23	9	9	10	6	4	3	9	7	8	4	10	152
Summe NF/BF	6	3	4	0	1	0	0	2	1	0	0	0	0	1	18

noch Studienfachbelegung nach Abschlusszielen

(Fallstatistik)

Studienfach Griechisch *)

Abschluss	Fachsemester														Summe
	1	2	3	4	5	6	7	8	9	10	11	12	13	14 ff	
LA Gymnasium HF			1			1									2
LA Gymnasium/EF HF										1					1
Promotion HF							1								1
Summe HF	0	0	1	0	0	1	1	0	0	1	0	0	0	0	4

*) Studiengang eingestellt zum Wintersemester 2002/2003

Studienfach Italienisch

Abschluss	Fachsemester														Summe
	1	2	3	4	5	6	7	8	9	10	11	12	13	14 ff	
LA Gymnasium HF	5	2	4		3	1	1	3	1	1					21
LA Gymnasium BF	5		2	2	4		1				1			1	16
Summe HF	5	2	4	0	3	1	1	3	1	1	0	0	0	0	21
Summe NF/BF	5	0	2	2	4	0	1	0	0	0	1	0	0	1	16

Studienfach Latein

Abschluss	Fachsemester														Summe
	1	2	3	4	5	6	7	8	9	10	11	12	13	14 ff	
LA Gymnasium HF	10	4	7	3	3	1	2		2	1	3		4	2	42
LA Gymnasium BF	1	1	2	1	1						1		1	3	11
Promotion HF		1							1						2
Summe HF	10	5	7	3	3	1	2	0	3	1	3	0	4	2	44
Summe NF/BF	1	1	2	1	1	0	0	0	0	0	1	0	1	3	11

noch Studienfachbelegung nach Abschlusszielen

(Fallstatistik)

Studienfach **Slawistik mit südslawischem Schwerpunkt**

Fachsemester

Abschluss	1	2	3	4	5	6	7	8	9	10	11	12	13	14 ff	Summe
Magister NF			1												1
Summe NF/BF	0	0	1	0	0	0	0	0	0	0	0	0	0	0	1

Studienfach **Slawistik mit westslawischem Schwerpunkt**

Fachsemester

Abschluss	1	2	3	4	5	6	7	8	9	10	11	12	13	14 ff	Summe
Magister NF						1	1		1						3
Summe NF/BF	0	0	0	0	0	1	1	0	1	0	0	0	0	0	3

Studienfach **Sprachwissenschaft mit germanistischem Schwerpunkt**

Fachsemester

Abschluss	1	2	3	4	5	6	7	8	9	10	11	12	13	14 ff	Summe
Magister HF	25	10	15	6	12	9	7		5	7	2	2	3	4	107
Magister NF	20	2	8	2	3		3	2	2	2	2		1		47
Lizentiat HF			1												1
Promotion HF						1									1
Abschl. im Ausland HF	41	9	6	1											57
Abschl. im Ausland NF	5	1													6
Summe HF	66	19	22	7	12	10	7	0	5	7	2	2	3	4	166
Summe NF/BF	25	3	8	2	3	0	3	2	2	2	2	0	1	0	53

noch Studienfachbelegung nach Abschlusszielen

(Fallstatistik)

Studienfach Sprachwissenschaft mit anglistischem Schwerpunkt

Abschluss	Fachsemester														Summe
	1	2	3	4	5	6	7	8	9	10	11	12	13	14 ff	
Magister HF	20	6	10	3	10	2	9	1	4	6	6	1	3	2	83
Magister NF	4	4	5	4	6	3	1	2	1		1				31
Promotion HF	1			1											2
Abschl. im Ausland HF	3	3	2	1	1	1									11
Abschl. im Ausland NF	1		1	2											4
Summe HF	24	9	12	5	11	3	9	1	4	6	6	1	3	2	96
Summe NF/BF	5	4	6	6	6	3	1	2	1	0	1	0	0	0	35

Studienfach Französische Sprachwissenschaft

Abschluss	Fachsemester														Summe
	1	2	3	4	5	6	7	8	9	10	11	12	13	14 ff	
Magister HF	5		6	3	4	2	2		2				1		25
Magister NF	4	1			3					1	1				10
Promotion HF		1										1			2
Abschl. im Ausland HF			1												1
Abschl. im Ausland NF	1														1
Summe HF	5	1	7	3	4	2	2	0	2	0	0	1	1	0	28
Summe NF/BF	5	1	0	0	3	0	0	0	0	1	1	0	0	0	11

Studienfach Italienische Sprachwissenschaft

Abschluss	Fachsemester														Summe
	1	2	3	4	5	6	7	8	9	10	11	12	13	14 ff	
Magister HF	5	2	2	1	4	1				1	1				17
Magister NF	3	1	2		3		2							1	12
Promotion HF											1				1
Abschl. im Ausland HF		1	1												2
Summe HF	5	3	3	1	4	1	0	0	0	1	2	0	0	0	20
Summe NF/BF	3	1	2	0	3	0	2	0	0	0	0	0	0	1	12

noch Studienfachbelegung nach Abschlusszielen

(Fallstatistik)

Rechts-, Wirtschafts- und Verwaltungswissenschaftliche Sektion

Studienfach Rechtswissenschaft

Abschluss	Fachsemester														Summe
	1	2	3	4	5	6	7	8	9	10	11	12	13	14 ff	
Magister NF	28	3	12	6	11	5	4	4	1	5	7	1		6	93
1. Jur. Staatsprüf. HF	515	63	231	44	180	49	165	44	150	28	88	21	45	67	1.690
Magister/Aufbau HF	12	4	3												19
Promotion HF	10	20	18	12	14	8	2	2	1		1	1			89
Abschl. im Ausland HF	33	4	1												38
Abschl. im Ausland NF	1														1
Summe HF	570	91	253	56	194	57	167	46	151	28	89	22	45	67	1.836
Summe NF/BF	29	3	12	6	11	5	4	4	1	5	7	1	0	6	94

Studienfach Volkswirtschaftslehre

Abschluss	Fachsemester														Summe
	1	2	3	4	5	6	7	8	9	10	11	12	13	14 ff	
Diplom HF	198	11	82	17	55	17	28	12	25	11	12	1	2	6	477
Magister NF	70	2	22	3	13	5	9	1	3	1	4		1	1	135
Promotion HF	5	2	2			2			1					2	14
Abschl. im Ausland HF	40	7	4	1											52
Abschl. im Ausland NF	2														2
Summe HF	243	20	88	18	55	19	28	12	26	11	12	1	2	8	543
Summe NF/BF	72	2	22	3	13	5	9	1	3	1	4	0	1	1	137

noch Studienfachbelegung nach Abschlusszielen

(Fallstatistik)

Studienfach **Verwaltungswissenschaft**

Abschluss	Fachsemester														Summe
	1	2	3	4	5	6	7	8	9	10	11	12	13	14 ff	
Diplom HF	159	19	142	42	85	53	62	55	42	54	24	18	7	39	801
Promotion HF	2		3		1	3	2		1		1	1			14
Abschl. im Ausland HF	9	1	1												11
Summe HF	170	20	146	42	86	56	64	55	43	54	25	19	7	39	826

Studienfach **Politikwissenschaft**

Abschluss	Fachsemester														Summe
	1	2	3	4	5	6	7	8	9	10	11	12	13	14 ff	
Magister HF	17	3	18	1	12	6	9	7	10	6	15	2	9	18	133
Magister NF	99	4	53	1	21	4	9	2	16	3	10		3	1	226
LA Gymnasium HF	2		7	1	4	2	5		5	1	3	3	2	9	44
LA Gymnasium BF	7	1	9		3		1		1		1			1	24
LA Gymnasium/EF BF	1														1
Promotion HF	2	3	1	2	1				1						10
Abschl. im Ausland HF	47	1													48
Abschl. im Ausland NF	3	1	1												5
Summe HF	68	7	26	4	17	8	14	7	16	7	18	5	11	27	235
Summe NF/BF	110	6	63	1	24	4	10	2	17	3	11	0	3	2	256

Studienfachbelegung insgesamt (alle Studiengänge)

(Fallstatistik)

Abschluss	Fachsemester														Summe
	1	2	3	4	5	6	7	8	9	10	11	12	13	14 ff	
Summe HF	2.918	427	1.739	390	1.116	438	741	316	602	288	388	162	196	356	10.077
Summe BF	76	15	51	16	21	7	8	3	11	3	6	0	3	13	233
Summe NF	781	134	409	103	248	94	170	56	115	57	111	20	34	56	2.388
Gesamtsumme	3.775	576	2.199	509	1.385	539	919	375	728	348	505	182	233	425	12.698

Fächerindex

Seite

Allgemeine und Vergleichende Literaturwissenschaft	24
Biologie	18
Biologie/Biology	18
Chemie	17
Deutsch	25
Deutsche Literatur	21
Englisch	25
Englische und Amerikanische Literatur	22
Französisch	25
Französische Literatur	22
Französische Sprachwissenschaft	29
Geschichte	20
Griechisch	26
Informatik	16
Information Engineering	16
Informationswissenschaft	16
Internationale Wirtschaftsbeziehungen / International Economic Relations	32
Italienisch	26
Italienische Literatur	23
Italienische Sprachwissenschaft	29
Kunst- und Medienwissenschaft	24
Latein	26
Lateinische Literatur	23
Life Science	17
Literatur des Mittelalters	21
Mathematik	15
Mathematische Finanzökonomie	32
Philosophie	19
Philosophie/Ethik	19
Physik	17
Politikwissenschaft	33
Psychologie	18
Rechtswissenschaft	31
Russisch	27
Slawistik (Literatur)	23

noch Fächerindex	Seite
Slawistik (Sprachwissenschaft)	30
Slawistik mit ostslawischem Schwerpunkt	27
Slawistik mit südslawischem Schwerpunkt	28
Slawistik mit westslawischem Schwerpunkt	28
Soziologie	20
Spanisch	27
Spanischsprachige Literatur	24
Sportwissenschaft	21
Sprachwissenschaft mit anglistischem Schwerpunkt	28
Sprachwissenschaft mit germanistischem Schwerpunkt	28
Statistik	15
Theoretische Sprachwissenschaft	30
Verwaltungswissenschaft	33
Volkswirtschaftslehre	31
Wirtschaftspädagogik	32