

# **Statistik über die Studierenden der Universität Konstanz**

**Studienjahr 2006/2007**

1. Studienabschnitt (Wintersemester)

Stichtag: 31.10.2006

<b>Inhaltsverzeichnis</b>	<b>Seite</b>
Vorbemerkungen	4
Erläuterungen / Definitionen / Abkürzungen	5
<b>Übersicht über die Zahl der Studierenden (Gesamtstatistik)</b>	<b>6</b>
<b>Gesamtzahl der Studierenden nach 1. Studienfach (Kopfstatistik)</b>	<b>7</b>
<b>Gesamtzahl der Studierenden nach 1. Studienfach und Geschlecht (Kopfstatistik)</b>	<b>8</b>
<b>Statistik nach Abschlusszielen im 1. Studienfach (Kopfstatistik)</b>	<b>9</b>
<b>Studierende aus der Hochschulregion Konstanz (Kopfstatistik)</b>	<b>10</b>
<b>Studierende aus Baden-Württemberg nach Regionen (Kopfstatistik)</b>	<b>11</b>
<b>Deutsche Studierende nach Herkunft aus Bundesländern (Kopfstatistik)</b>	<b>12</b>
<b>Ausländische Studierende nach Kontinenten (Kopfstatistik)</b>	<b>13</b>
<b>Studiengangswahl nach Staatsangehörigkeit (Kopfstatistik)</b>	<b>14</b>
<b>Studierende nach Fächergruppen und Staatsangehörigkeit (Kopfstatistik)</b>	<b>17</b>
<b>Studierende nach Altersgruppen und Studiengang (Kopfstatistik)</b>	<b>18</b>
<b>Entwicklung der Studierenden nach Geschlechtern (Kopfstatistik)</b>	<b>21</b>
<b>Beurlaubte Studierende nach Grund und Studiengang (Kopfstatistik)</b>	<b>22</b>
<b>(zum 30.09.2006) exmatrikulierte Studierende nach Grund und Studiengang (Kopfstatistik)</b>	<b>24</b>
<b>Studienfachbelegung nach Abschlusszielen (Fallstatistik)</b>	<b>26</b>
<u>Sektion I: Mathematisch-Naturwissenschaftliche Sektion</u>	26
Mathematik	26
Statistik	26
Information Engineering	27
Informatik	27
Physik	28
Chemie	29
Life Science	29
Biologie	30
Biological Sciences	30
Psychologie	31
<u>Sektion II: Geisteswissenschaftliche Sektion</u>	32
Philosophie	32
Philosophie/Ethik	33
Geschichte	34
Soziologie	35
Sport / Sportwissenschaft	36
Erziehungswissenschaft / Pädagogikum	36



<b>noch Inhaltsverzeichnis</b>	<b>Seite</b>
Allgemeine und Vergleichende Literaturwissenschaft	37
Deutsche Literatur	37
Literatur des Mittelalters	38
Gender Studies	38
Englische und Amerikanische Literatur	39
British and American Studies	39
Französische Literatur	40
Französische Studien	40
Italienische Literatur	41
Italienische Studien	41
Spanischsprachige Literatur	42
Spanische Studien	42
Romanische Literatur	42
Slavistik (Literaturwissenschaft)	43
Slavistik mit ostslavischem Schwerpunkt	44
Slavistik mit westslavischem Schwerpunkt	44
Osteuropa-Studien	44
Kulturwissenschaft der Antike	45
Literatur - Kunst - Medien	45
Kunst- und Medienwissenschaft	45
Deutsch	46
Englisch	47
Französisch	48
Griechisch	49
Italienisch	49
Latein	50
Russisch	50
Spanisch	51
Sprachwissenschaft	52
Theoretische Sprachwissenschaft	52
Sprachwissenschaft mit germanistischem Schwerpunkt	53
Sprachwissenschaft mit anglistischem Schwerpunkt	53
Französische Sprachwissenschaft	54
Italienische Sprachwissenschaft	54
Slavistik (Sprachwissenschaft)	55



<b>noch Inhaltsverzeichnis</b>	<b>Seite</b>
<u>Sektion III: Rechts-, Wirtschafts- und Verwaltungswissenschaftliche Sektion</u>	56
Rechtswissenschaft	56
Economics	57
Volkswirtschaftslehre	57
Wirtschaftspädagogik	57
Mathematische Finanzökonomie	58
Wirtschaftswissenschaften	58
Internationale Wirtschaftsbeziehungen / International Economic Relations	59
Quantitive Economics and Finance	59
Politik- und Verwaltungswissenschaft	60
Public Policy and Management	60
Verwaltungswissenschaft	60
Politikwissenschaft	61
<b>Studienfachbelegung insgesamt [alle Studiengänge] (Fallstatistik)</b>	<b>62</b>
<b>Fächer-Index (alphabetisch)</b>	<b>63</b>



## Vorbemerkungen

Alle Statistiken der Studierenden - mit Ausnahme der Statistik Studienfachbelegung nach Abschlusszielen - sind als Kopfstatistik erstellt worden. Damit ist der Aussagewert dieser Statistiken unter quantitativen Gesichtspunkten eingeschränkt. Der Vorteil der Kopfstatistiken liegt in der einfachen Vergleichbarkeit mit Statistiken anderer Hochschulen und staatlichen Statistiken, die überwiegend als Kopfstatistik erstellt werden.

Die Studierendenstatistik bezieht sich auf Studienfächer, nicht auf Fachbereiche oder andere Lehreinheiten. Wegen der interdisziplinären Verflechtungen und der daraus resultierenden Lehrimporte und -exporte ist es in der Regel nicht möglich, von der Anzahl der Studierenden direkt auf die Lehrbelastung einer Lehreinheit zu schließen. Das trifft etwa auf die Fächer Life Science, Mathematische Finanzökonomie, Wirtschaftspädagogik und Verwaltungswissenschaft sowie auf die sprach- und literaturwissenschaftlichen Bachelor- und Lehramtsfächer zu.

### Impressum:

Herausgeberin: Universität Konstanz  
78457 Konstanz

Redaktion: Studentische Abteilung  
Herr Fugger / Herr Salewski  
Telefon: (07531) 88-2337/-2395

Druck: Universitätsdruckerei

Internet: <http://www.ub.uni-konstanz.de/serials/studstat.htm>



## Erläuterungen / Definitionen / Abkürzungen

<b>Abschluss im Ausland</b>	Ausländische Zeitstudierende, die nur während eines bestimmten Abschnitts ihres Studiums befristet an der Universität Konstanz studieren wollen (§ 58 Abs. 9 LHG) und die ihr Studium an der ausländischen Hochschule abzuschließen planen.
<b>Beurlaubte</b>	Studierende, die ihr Fachstudium für ein oder mehrere Semester bei fortbestehender Einschreibung unterbrechen (bspw. wegen Auslandsstudium, Krankheit, etc.).
<b>Erstimmatrikulierte</b>	Studierende, die zum ersten Mal an der Universität Konstanz eingeschrieben sind und vorher nicht an einer Hochschule in Deutschland studiert haben (1. Hochschulsemester).
<b>Fachsemester</b>	Zahl der Semester, die Studierende im laufenden Semester in dem zugehörigen Studienfach eingeschrieben sind. Für die Zählung maßgebend sind alle im Studienfach an der Universität Konstanz verbrachten Semester (einschl. des Semesters, in dem die Prüfung abgeschlossen wird) sowie Studienzeiten aus einem anderen Studium oder im Ausland, sofern sie für den Abschluss angerechnet werden.
<b>Fallstatistik</b>	Jeder Studierende wird mit den Studienfächern, für die er/sie immatrikuliert ist, gezählt. Studierende mit einer Fächerkombination sind in jedem ihrer angegebenen Studienfächer ausgewiesen. Gleiche Personen kommen u.U. mehrfach vor (1., 2. und 3. Studienfach).
<b>Kopfstatistik</b>	Jeder Studierende wird nur 1 Mal als Person gezählt. Studierende mit einer Fächerkombination (z.B. im Lehramts- oder Magisterstudium) werden in dem Studienfach ausgewiesen, das sie als Hauptfach bzw. 1. Hauptfach gewählt haben. Die Summe aller ausgewiesenen Studierenden ergibt die Zahl der an der Universität Konstanz eingeschriebenen Studierenden.
<b>HF / EF / NF</b>	Hauptfach / Erweiterungsfach (mit den Ausprägungen EHF und EBF) / Nebenfach
<b>EHF / EBF</b>	EF mit Hauptfachanforderungen (zum Erwerb einer weiteren in allen gymnasialen Stufen gültigen Unterrichtsbefugnis) / EF mit Beifachanforderungen (zum Erwerb einer weiteren auf die gymnasiale Unter- und Mittelstufe beschränkten Unterrichtsbefugnis)
<b>Lehramt Gymn. Lehramt Gymn./EF</b>	ein EF kann zusammen mit dem 1. und 2. Hauptfach mitstudiert werden (in diesem Fall im Abschluss der Wiss. Prüfung für das Lehramt an Gymnasien oder kurz: "Lehramt/Gymn."), es kann aber auch nach Abschluss des grundständigen Lehramtsstudiums separat studiert werden (dann im Abschluss der Wiss. Erweiterungsprüfung für das Lehramt an Gymnasien, kurz: "Lehramt/Gymn./EF")
<b>Hochschulsemester</b>	Zahl der Semester, die Studierende an Hochschulen in Deutschland (einschl. ehemaliger DDR) einschl. des laufenden Semesters eingeschrieben sind. Für die Zählung maßgebend sind auch Urlaubs- und Praxissemester, nicht jedoch eventuelle Studienkollegsemester.
<b>Neuimmatrikulierte</b>	Studierende, die zum angegebenen Semester neu an der Universität Konstanz eingeschrieben wurden, und die zuvor bereits an einer Hochschule in Deutschland eingeschrieben waren (Hochschulwechsler, Studienunterbrecher).
<b>Rückmelder</b>	Studierende, die im vorangegangenen Semester bereits an der Universität Konstanz eingeschrieben waren.



## Übersicht über die Zahl der Studierenden

(Kopfstatistik)

	2006/07			weiblich		männlich	
<b>eingeschriebene Studierende</b>	<b>10.076</b>			<b>5.517</b>	<b>54,8%</b>	<b>4.559</b>	<b>45,2%</b>
Rückmelder	7.718	76,6%		4.156	75,3%	3.562	78,1%
Neu- und Erstmatrikulierte	1.929	19,1%	100,0%	1.099	19,9%	830	18,2%
Neuimmatrikulierte	260	2,6%	13,5%	134	2,4%	126	2,8%
Erstimmatrikulierte	1.669	16,6%	86,5%	965	17,5%	704	15,4%
Deutsche Staatsangehörige	8.719	86,5%	100,0%	4.635	84,0%	4.084	89,6%
davon aus Baden-Württemberg	6.473	64,2%	74,2%	3.410	61,8%	3.063	67,2%
davon aus der Hochschulregion Konstanz	3.366	33,4%	38,6%	1.735	31,4%	1.631	35,8%
Ausländische Studierende	1.357	13,5%	100,0%	882	16,0%	475	10,4%
davon Bildungsinländer	243	2,4%	17,9%	139	2,5%	104	2,3%
Ausländische Studierende ohne Bildungsinländer	1.114	11,1%	100,0%	743	13,5%	371	8,1%
davon Vollstudenten	840	8,3%	75,4%	560	10,2%	280	6,1%
Beurlaubte [1]	429	4,3%		262	4,7%	167	3,7%
Studierende [2] über 13 Hochschulsesemestern Studiendauer	434	4,3%		246	4,5%	188	4,1%
Studierende [2] über 13 Fachsemestern Studiendauer	169	1,7%		84	1,5%	85	1,9%
Langzeitstudiengebührenpflichtige	284	2,8%		120	2,2%	164	3,6%
Exmatrikulierte zum 30.09.	1.440	14,3%		789	14,3%	651	14,3%

Veränderung gegenüber Vorjahr

<b>-3,0%</b>
<b>+1,9%</b>
<b>-17,4%</b>
<b>-24,6%</b>
<b>-16,1%</b>
<b>-2,9%</b>
<b>-3,0%</b>
<b>-3,1%</b>
<b>-3,3%</b>
<b>-8,6%</b>
<b>-2,0%</b>
<b>-3,3%</b>
<b>-10,3%</b>
<b>-2,5%</b>
<b>-8,2%</b>
<b>+5,6%</b>
<b>+7,3%</b>

[1] in den Studiengangsbelegungstabellen (Seite 26 ff) enthalten

[2] in grundständigen Studiengängen (Bachelor, Magister, Diplom, Lehramt Gymnasium, Erste jur. Staatsprüfung)

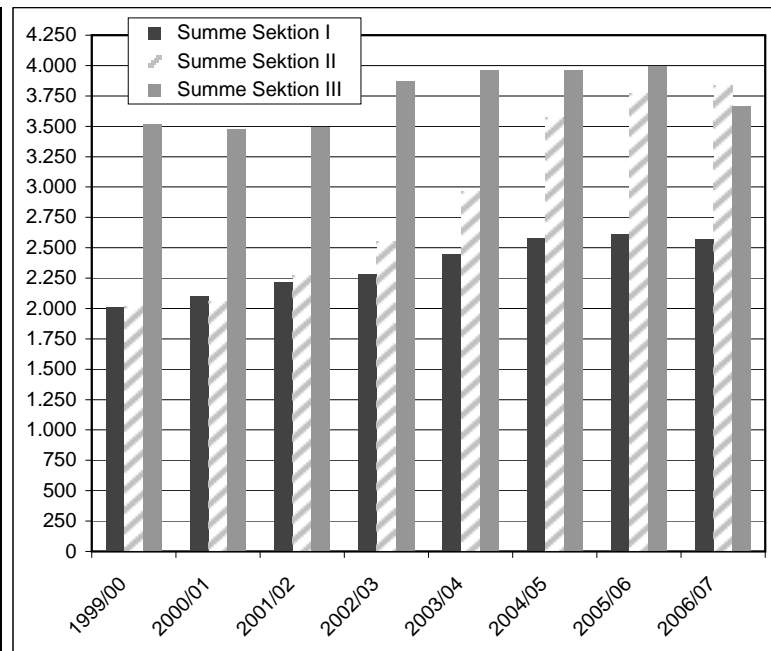


## Gesamtzahl der Studierenden nach 1. Studienfach

(Kopfstatistik)

Wintersemester

Fachbereich	1999/00	2000/01	2001/02	2002/03	2003/04	2004/05	2005/06	2006/07
Mathem./Statistik	191	205	253	252	292	325	313	333
Informatik/Inf.wiss.	122	188	207	214	226	232	247	275
Physik	313	336	350	393	432	449	459	444
Chemie	179	188	220	238	271	306	360	346
Biologie	601	599	626	626	626	641	624	543
Psychologie	608	589	562	558	597	627	608	627
Summe Sektion I	2.014	2.105	2.218	2.281	2.444	2.580	2.611	2.568
Philosophie	111	109	129	133	153	147	168	216
Gesch./Soziol.	687	696	793	923	1.017	1.243	1.321	1.270
Literaturwiss. [1]	757	798	854	937	1.195	1.515	1.585	1.588
Sprachwiss. [1]	458	454	492	558	597	665	700	764
Summe Sektion II	2.013	2.057	2.268	2.551	2.962	3.570	3.774	3.838
Rechtswiss.	1.838	1.759	1.660	1.829	1.677	1.666	1.735	1.567
Wirtschaftswiss.	562	677	867	1.051	1.332	1.345	1.318	1.213
Politik-/Verw.wiss.	1.118	1.045	968	991	953	948	946	890
Summe Sektion III	3.518	3.481	3.495	3.871	3.962	3.959	3.999	3.670
<b>Gesamt</b>	<b>7.545</b>	<b>7.643</b>	<b>7.981</b>	<b>8.703</b>	<b>9.368</b>	<b>10.109</b>	<b>10.384</b>	<b>10.076</b>



- Sektion I Mathematisch-Naturwissenschaftliche Sektion
- Sektion II Geisteswissenschaftliche Sektion
- Sektion III Rechts-, Wirtschafts- und Verwaltungswissenschaftliche Sektion

[1] aufgrund der Studienfachschlüssel können die Kopfzahlen der Vergangenheit nicht aufgeschlüsselt werden, daher nur ein kumulierter Wert





## Gesamtzahl der Studierenden nach 1. Studienfach und Geschlecht

(Kopfstatistik)

Fachbereich	Deutsche			Ausländer			Gesamtzahlen		
	männl.	weibl.	gesamt	männl.	weibl.	gesamt	männl.	weibl.	gesamt
Mathem./Statistik	173	129	302	13	17	31	186	146	333
Informatik/Inf.wiss.	183	21	204	52	19	71	235	40	275
Physik	366	64	430	10	4	14	376	68	444
Chemie	169	134	303	17	26	43	186	160	346
Biologie	188	313	501	15	27	42	203	340	543
Psychologie	128	426	554	12	61	73	140	487	627
Summe Sektion I	1.207	1.087	2.294	119	154	274	1.326	1.241	2.568
Philosophie	105	64	169	24	23	47	129	87	216
Gesch./Soziol.	547	568	1.115	52	103	155	599	671	1.270
Literaturwiss.	316	1.044	1.360	64	165	228	379	1.209	1.588
Sprachwiss.	168	443	611	27	125	153	196	568	764
Summe Sektion II	1.136	2.119	3.255	167	416	583	1.303	2.535	3.838
Rechtswiss.	698	685	1.383	63	121	184	761	806	1.567
Wirtschaftswiss.	590	408	998	92	124	215	682	532	1.213
Politik-/Verw.wiss.	453	336	789	34	67	101	487	403	890
Summe Sektion III	1.741	1.429	3.170	189	312	500	1.930	1.741	3.670
<b>Gesamt</b>	<b>4.084</b>	<b>4.635</b>	<b>8.719</b>	<b>475</b>	<b>882</b>	<b>1.357</b>	<b>4.559</b>	<b>5.517</b>	<b>10.076</b>

[1] erst- und neuimmatriulierte Studierende

	abs.[1]	in %
	108	32,4%
	67	24,4%
	92	20,7%
	114	32,9%
	86	15,8%
	98	15,6%
	565	22,0%
	70	32,4%
	183	14,4%
	311	19,6%
	175	22,9%
	739	19,3%
	246	15,7%
	223	18,4%
	156	17,5%
	625	17,0%
<b>neu an die Univ. Konstanz gekommene Studierende</b>	<b>1.929</b>	<b>19,1%</b>



## Statistik nach Abschlusszielen im 1. Studienfach

(Kopfstatistik)

Abschlussziel	Wintersemester													
	2000/01		2001/02		2002/03		2003/04		2004/05		2005/06		2006/07	
	abs.	in %	abs.	in %	abs.	in %	abs.	in %	abs.	in %	abs.	in %	abs.	in %
Gesamtzahl	7.643	100,0%	7.981	100,0%	8.703	100,0%	9.368	100,0%	10.109	100,0%	10.384	100,0%	10.076	100,0%
Bachelor / Bakkalaureus	101	1,3%	151	1,9%	258	3,0%	1.030	11,0%	1.874	18,5%	2.551	24,6%	2.950	29,3%
Master / Magister	50	0,7%	47	0,6%	74	0,9%	107	1,1%	138	1,4%	189	1,8%	308	3,1%
Magister	1.267	16,6%	1.325	16,6%	1.492	17,1%	1.180	12,6%	883	8,7%	687	6,6%	511	5,1%
Magister/Aufbau	5	0,1%	6	0,1%	19	0,2%	23	0,2%	18	0,2%	23	0,2%	24	0,2%
Diplom	2.983	39,0%	3.179	39,8%	3.318	38,1%	3.531	37,7%	3.452	34,1%	3.143	30,3%	2.631	26,1%
Diplom/Aufbau	28	0,4%	12	0,2%	7	0,1%	4	0,0%	1	0,0%	-	0,0%	-	0,0%
Staatsprüfung Lehramt	759	9,9%	874	11,0%	944	10,8%	1.094	11,7%	1.363	13,5%	1.454	14,0%	1.496	14,8%
Staatsprüfung Jura	1.636	21,4%	1.520	19,0%	1.684	19,3%	1.550	16,5%	1.544	15,3%	1.626	15,7%	1.452	14,4%
künstler. Lehramt an Gymnas. [1]	-	0,0%	-	0,0%	-	0,0%	-	0,0%	-	0,0%	10	0,1%	7	0,1%
musisch. Lehramt an Gymnas. [1]	-	0,0%	-	0,0%	-	0,0%	-	0,0%	-	0,0%	-	0,0%	1	0,0%
Erweiterungsprüfung Lehramt	20	0,3%	25	0,3%	18	0,2%	31	0,3%	24	0,2%	31	0,3%	19	0,2%
Lizentiat	44	0,6%	25	0,3%	6	0,1%	4	0,0%	-	0,0%	1	0,0%	-	0,0%
Promotion / Promotionskolleg	390	5,1%	442	5,5%	485	5,6%	446	4,8%	457	4,5%	408	3,9%	398	3,9%
Abschluss im Ausland	360	4,7%	374	4,7%	397	4,6%	367	3,9%	352	3,5%	270	2,6%	276	2,7%
Eignungsfeststellung	-	0,0%	1	0,0%	1	0,0%	1	0,01%	3	0,0%	1	0,0%	3	0,0%

[1] diese Studierendengruppen (Studierende der Musikhochschule Trossingen bzw. der Musikhochschule Stuttgart, die an der Universität Konstanz ihr wissenschaftliches Erweiterungsfach studieren) werden erst seit dem SS 2005 gesondert erfasst



## Studierende aus der Hochschulregion Konstanz

(Kopfstatistik)

Landkreise	Wintersemester													
	2000/01		2001/02		2002/03		2003/04		2004/05		2005/06		2006/07	
Deutsche, davon	6.610		6.914		7.485		8.065		8.660		8.981		8.719	
Baden-Württemberg	4.890	100,0%	5.107	100,0%	5.533	100,0%	6.011	100,0%	6.450	100,0%	6.672	100,0%	6.473	100,0%
davon Hochschulregion Konstanz	2.722	55,7%	2.786	54,6%	2.951	53,3%	3.178	57,4%	3.380	52,4%	3.472	52,0%	3.366	52,0%
Konstanz	1.276	26,1%	1.280	25,1%	1.403	25,4%	1.485	24,7%	1.476	22,9%	1.401	21,6%	1.381	21,3%
Bodenseekreis	458	9,4%	483	9,5%	459	8,3%	460	7,7%	483	7,5%	525	8,1%	505	7,8%
Ravensburg	329	6,7%	322	6,3%	303	5,5%	340	5,7%	372	5,8%	392	6,1%	369	5,7%
Rottweil	96	2,0%	114	2,2%	130	2,3%	143	2,4%	152	2,4%	161	2,5%	152	2,3%
Schwarzwald-Baar	212	4,3%	223	4,4%	242	4,4%	248	4,1%	304	4,7%	323	5,0%	308	4,8%
Sigmaringen	134	2,7%	148	2,9%	173	3,1%	197	3,3%	214	3,3%	224	3,5%	221	3,4%
Tuttlingen	151	3,1%	140	2,7%	151	2,7%	170	2,8%	217	3,4%	235	3,6%	226	3,5%
Waldshut	66	1,3%	76	1,5%	90	1,6%	135	2,2%	162	2,5%	211	3,3%	204	3,2%



## Studierende aus Baden-Württemberg nach Regionen

(Kopfstatistik)

Kreise	Wintersemester													
	2000/01		2001/02		2002/03		2003/04		2004/05		2005/06		2006/07	
Deutsche, davon	6.610		7.485		7.485		8.065		8.660		8.981		8.719	
Baden-Württemberg	4.890	100%	5.107	100%	5.533	100%	6.011	100%	6.450	100%	6.672	100%	6.473	100%
Mittlerer Neckar	657	13,4%	698	13,7%	747	13,5%	774	12,9%	860	13,3%	897	13,4%	841	13,0%
Franken	133	2,7%	125	2,4%	132	2,4%	147	2,4%	154	2,4%	299	4,5%	156	2,4%
Ostwürttemberg	280	5,7%	293	5,7%	350	6,3%	378	6,3%	422	6,5%	263	3,9%	393	6,1%
Mittlerer Oberrhein	139	2,8%	145	2,8%	169	3,1%	177	2,9%	184	2,9%	202	3,0%	191	3,0%
Unterer Neckar	61	1,2%	71	1,4%	74	1,3%	66	1,1%	71	1,1%	78	1,2%	91	1,4%
Nordschwarzwald	161	3,3%	180	3,5%	191	3,5%	220	3,7%	231	3,6%	242	3,6%	235	3,6%
Südlicher Oberrhein	160	3,3%	173	3,4%	215	3,9%	253	4,2%	275	4,3%	317	4,8%	334	5,2%
Schwarzwald-Baar-Heuberg	459	9,4%	477	9,3%	523	9,5%	561	9,3%	673	10,4%	719	10,8%	686	10,6%
Hochrhein	1.393	28,5%	1.422	27,8%	1.594	28,8%	1.723	28,7%	1.761	27,3%	1.717	25,7%	1.683	26,0%
Neckar-Alb	218	4,5%	247	4,8%	263	4,8%	339	5,6%	360	5,6%	393	5,9%	383	5,9%
Donau-Iller	308	6,3%	323	6,3%	340	6,1%	376	6,3%	391	6,1%	404	6,1%	386	6,0%
Oberschwaben	921	18,8%	953	18,7%	935	16,9%	997	16,6%	1.068	16,6%	1.141	17,1%	1.095	16,9%



## Deutsche Studierende nach Herkunft aus Bundesländern

(Kopfstatistik)

Deutsche/Ausländer	Wintersemester													
	2000/01		2001/02		2002/03		2003/04		2004/05		2005/06		2006/07	
Deutsche, davon:	6.610	86,5%	7.485	93,8%	7.485	86,0%	8.065	86,1%	8.566	84,7%	8.981	86,5%	8.719	86,5%
aus Baden-Württemberg	4.890	64,0%	5.533	69,3%	5.533	63,6%	6.011	64,2%	6.450	63,8%	6.672	64,3%	6.473	64,2%
aus anderen Bundesländern	1.629	21,3%	1.711	21,4%	1.863	21,4%	1.954	20,9%	2.108	20,9%	2.215	21,3%	2.151	21,3%
Bayern	439	5,7%	450	5,6%	512	5,9%	570	6,1%	640	6,3%	670	6,5%	669	6,6%
Berlin	38	0,5%	43	0,5%	59	0,7%	70	0,7%	84	0,8%	92	0,9%	94	0,9%
Brandenburg	26	0,3%	31	0,4%	41	0,5%	44	0,5%	44	0,4%	54	0,5%	49	0,5%
Bremen	22	0,3%	20	0,3%	19	0,2%	20	0,2%	23	0,2%	25	0,2%	28	0,3%
Hamburg	54	0,7%	68	0,9%	70	0,8%	65	0,7%	68	0,7%	61	0,6%	63	0,6%
Hessen	218	2,9%	222	2,8%	230	2,6%	227	2,4%	245	2,4%	250	2,4%	243	2,4%
Mecklenburg-Vorpommern	14	0,2%	9	0,1%	11	0,1%	14	0,1%	18	0,2%	25	0,2%	26	0,3%
Niedersachsen	170	2,2%	180	2,3%	182	2,1%	188	2,0%	204	2,0%	207	2,0%	190	1,9%
Nordrhein-Westfalen	306	4,0%	326	4,1%	363	4,2%	349	3,7%	345	3,4%	383	3,7%	352	3,5%
Rheinland-Pfalz	168	2,2%	177	2,2%	177	2,0%	192	2,0%	198	2,0%	200	1,9%	191	1,9%
Saarland	19	0,2%	16	0,2%	17	0,2%	15	0,2%	16	0,2%	17	0,2%	20	0,2%
Sachsen	39	0,5%	56	0,7%	66	0,8%	63	0,7%	73	0,7%	79	0,8%	75	0,7%
Sachsen-Anhalt	14	0,2%	14	0,2%	16	0,2%	16	0,2%	16	0,2%	15	0,1%	20	0,2%
Schleswig-Holstein	77	1,0%	72	0,9%	66	0,8%	84	0,9%	92	0,9%	93	0,9%	87	0,9%
Thüringen	25	0,3%	27	0,3%	34	0,4%	37	0,4%	42	0,4%	44	0,4%	44	0,4%
außerhalb Deutschlands	91	1,2%	96	1,2%	89	1,0%	100	1,1%	102	1,0%	94	0,9%	95	0,9%
Ausländer	1.033	13,5%	1.067	13,4%	1.218	14,0%	1.303	13,9%	1.449	14,3%	1.403	13,5%	1.357	13,5%
<b>Gesamt</b>	<b>7.643</b>		<b>7.981</b>		<b>8.703</b>		<b>9.368</b>		<b>10.109</b>		<b>10.384</b>		<b>10.076</b>	



## Ausländische Studierende nach Kontinenten (ausgewählte Staatsangehörigkeiten)

(Kopfstatistik)

Kontinent/Land	Gesamt						neu- und erstimmatrikuliert					
	Summe		männlich		weiblich		Summe		männlich		weiblich	
Afrika	34	2,5%	24	5,1%	10	1,1%	2	0,5%	1	0,8%	1	0,4%
Nordamerika	30	2,2%	17	3,6%	13	1,5%	18	4,4%	9	6,9%	9	3,3%
USA	26	1,9%	17	3,6%	9	1,0%	15	3,7%	9	6,9%	6	2,2%
Südamerika	40	2,9%	18	3,8%	22	2,5%	10	2,5%	5	3,8%	5	1,8%
Asien	195	14,4%	72	15,2%	123	13,9%	48	11,8%	17	13,0%	31	11,3%
Volksrepublik China	94	6,9%	32	6,7%	62	7,0%	28	6,9%	10	7,6%	18	6,5%
Georgien	16	1,2%	2	0,4%	14	1,6%	2	0,5%	0	0,0%	2	0,7%
Korea	11	0,8%	4	0,8%	7	0,8%	2	0,5%	0	0,0%	2	0,7%
Usbekistan	10	0,7%	5	1,1%	5	0,6%	3	0,7%	1	0,8%	2	0,7%
Indien	9	0,7%	5	1,1%	4	0,5%	0	0,0%	0	0,0%	0	0,0%
Kasachstan	7	0,5%	0	0,0%	7	0,8%	2	0,5%	0	0,0%	2	0,7%
Australien	8	0,6%	3	0,6%	5	0,6%	0	0,0%	0	0,0%	0	0,0%
Europa (Erdteil) ohne BRD	1.049	77,3%	340	71,6%	709	80,4%	328	80,8%	99	75,6%	229	83,3%
Europa (politisch) ohne BRD	432	31,8%	143	30,1%	289	32,8%	191	47,0%	60	45,8%	131	47,6%
Benelux	19	1,4%	14	2,9%	5	0,6%	6	1,5%	5	3,8%	1	0,4%
Bulgarien	102	7,5%	28	5,9%	74	8,4%	15	3,7%	5	3,8%	10	3,6%
Estland	27	2,0%	7	1,5%	20	2,3%	13	3,2%	4	3,1%	9	3,3%
Frankreich	20	1,5%	7	1,5%	13	1,5%	13	3,2%	3	2,3%	10	3,6%
Griechenland	28	2,1%	9	1,9%	19	2,2%	11	2,7%	1	0,8%	10	3,6%
Großbritannien/Irland	45	3,3%	16	3,4%	29	3,3%	35	8,6%	9	6,9%	26	9,5%
Italien	64	4,7%	25	5,3%	39	4,4%	20	4,9%	5	3,8%	15	5,5%
Kroatien	21	1,5%	5	1,1%	16	1,8%	2	0,5%	0	0,0%	2	0,7%
Polen	51	3,8%	16	3,4%	35	4,0%	20	4,9%	7	5,3%	13	4,7%
Österreich	35	2,6%	16	3,4%	19	2,2%	10	2,5%	7	5,3%	3	1,1%
Rumänien	110	8,1%	27	5,7%	83	9,4%	23	5,7%	6	4,6%	17	6,2%
Russische Föderation	84	6,2%	16	3,4%	68	7,7%	30	7,4%	6	4,6%	24	8,7%
Schweiz	97	7,1%	43	9,1%	54	6,1%	12	3,0%	3	2,3%	9	3,3%
Skandinavien	13	1,0%	3	0,6%	10	1,1%	6	1,5%	1	0,8%	5	1,8%
Spanien	23	1,7%	6	1,3%	17	1,9%	13	3,2%	4	3,1%	9	3,3%
Tschechische Republik	31	2,3%	10	2,1%	21	2,4%	19	4,7%	8	6,1%	1	0,4%
Türkei	74	5,5%	33	6,9%	41	4,6%	20	4,9%	10	7,6%	10	3,6%
Ukraine	63	4,6%	19	4,0%	44	5,0%	21	5,2%	6	4,6%	15	5,5%
Weißrussland (Belarus)	21	1,5%	5	1,1%	16	1,8%	5	1,2%	1	0,8%	4	1,5%
staatenlos / ungeklärt	1	0,1%	1	0,2%	0	0,0%	0	0,0%	0	0,0%	0	0,0%
<b>Summe</b>	<b>1.357</b>	<b>100%</b>	<b>475</b>	<b>100%</b>	<b>882</b>	<b>100%</b>	<b>406</b>	<b>100%</b>	<b>131</b>	<b>100%</b>	<b>275</b>	<b>100%</b>



## Studiengangswahl nach Staatsangehörigkeit

(Kopfstatistik)

Mathematisch-Naturwissen- schaftliche Sektion	Deutsche Studierende			Studierende mit ausländischer Staatsangehörigkeit								
	Summe	männl.	weibl.	Summe			davon Bildungsausländer			davon Bildungsinländer		
				Summe	männl.	weibl.	Summe	männl.	weibl.	Summe	männl.	weibl.
Mathematik	231	121	110	17	7	10	13	6	7	4	1	3
Informatik	7	4	3	9	6	3	9	6	3	0	0	0
Information Engineering	197	179	18	62	46	16	55	40	15	7	6	1
Physik	430	366	64	14	10	4	10	6	4	4	4	0
Chemie	221	135	86	38	15	23	35	14	21	3	1	2
Life Science	82	34	48	5	2	3	3	0	3	2	2	0
Biologie	332	130	202	27	11	16	26	11	15	1	0	1
Biological Sciences	169	58	111	15	4	11	11	3	8	4	1	3
Psychologie	554	128	426	73	12	61	65	9	56	8	3	5
Summe Sektion I:	2.223	1.155	1.068	260	113	147	227	95	132	33	18	15



### noch Studiengangswahl nach Staatsangehörigkeit

Geisteswissenschaftliche Sektion	Deutsche Studierende			Studierende mit ausländischer Staatsangehörigkeit								
				davon Bildungsausländer			davon Bildungsinländer					
	Summe	männl.	weibl.	Summe	männl.	weibl.	Summe	männl.	weibl.	Summe	männl.	weibl.
Philosophie	117	82	35	41	23	18	36	20	16	5	3	2
Philosophie/Ethik	52	23	29	6	1	5	2	0	2	4	1	3
Geschichte	346	208	138	40	19	21	33	14	19	7	5	2
Soziologie	493	181	312	95	20	75	73	13	60	22	7	15
Sportwissenschaft	274	157	117	18	12	6	12	6	6	6	6	0
Erziehungswissenschaft/Pädagogikum	1	1	0	0	0	0	0	0	0	0	0	0
Allgemeine und Vergleichende Literaturwissenschaft	9	1	8	0	0	0	0	0	0	0	0	0
Deutsche Literatur	264	57	207	81	25	56	80	25	55	1	0	1
Englische und Amerikanische Literatur	52	10	42	3	1	2	3	1	2	0	0	0
British and American Studies	151	37	114	23	1	22	22	1	21	1	0	1
Französische Literatur	2	0	2	1	0	1	1	0	1	0	0	0
Französische Studien	57	4	53	3	1	2	3	1	2	0	0	0
Italienische Literatur	0	0	0	2	0	2	1	0	1	1	0	1
Italienische Studien	31	2	29	5	2	3	1	0	1	4	2	2
Spanischsprachige Literatur	3	1	2	1	0	1	0	0	0	1	0	1
Spanische Studien	69	12	57	9	1	8	8	1	7	1	0	1
Romanische Literaturen	0	0	0	1	0	1	1	0	1	0	0	0
Kulturwissenschaft der Antike	27	7	20	5	2	3	3	2	1	2	0	2
Slavistik (Literaturwissenschaft)	30	13	17	21	8	13	17	6	11	4	2	2
Osteuropa-Studien	1	0	1	2	1	1	2	1	1	0	0	0
Kunst- und Medienwissenschaft	3	3	0	1	0	1	1	0	1	0	0	0
Literatur - Kunst - Medien	247	48	199	20	5	15	18	4	14	2	1	1
Deutsch	327	84	243	65	21	44	57	19	38	8	2	6
Englisch	307	112	195	14	6	8	9	1	8	5	5	0
Französisch	104	17	87	3	1	2	0	0	0	3	1	2
Griechisch	1	1	0	0	0	0	0	0	0	0	0	0
Italienisch	12	1	11	2	1	1	1	0	1	1	1	0
Latein	35	16	19	0	0	0	0	0	0	0	0	0
Russisch	4	1	3	7	1	6	6	1	5	1	0	1
Spanisch	39	9	30	13	5	8	6	1	5	7	4	3





### noch Studiengangswahl nach Staatsangehörigkeit

noch: <b>Geisteswissenschaftliche Sektion</b>	Deutsche Studierende			Studierende mit ausländischer Staatsangehörigkeit								
				Summe männl. weibl.			davon Bildungsausländer			davon Bildungsinländer		
	Summe	männl.	weibl.	Summe	männl.	weibl.	Summe	männl.	weibl.	Summe	männl.	weibl.
Sprachwissenschaft	152	37	115	66	5	61	53	4	49	13	1	12
Theoretische Sprachwissenschaft	8	5	3	1	0	1	1	0	1	0	0	0
Sprachwissenschaft mit germanist. Schwerpunkt	16	4	12	20	2	18	18	2	16	2	0	2
Sprachwissenschaft mit anglist. Schwerpunkt	13	0	13	7	0	7	7	0	7	0	0	0
Französische Sprachwissenschaft	4	1	3	1	1	0	0	0	0	1	1	0
Italienische Sprachwissenschaft	3	0	3	1	1	0	1	1	0	0	0	0
Slavistik (Sprachwissenschaft)	1	1	0	5	1	4	5	1	4	0	0	0
Summe Sektion II:	3.255	1.136	2.119	583	167	416	481	125	356	102	42	60

<b>Rechts-, Wirtschafts- und Verwaltungswissenschaftliche Sektion</b>	Deutsche Studierende			Studierende mit ausländischer Staatsangehörigkeit								
				Summe männl. weibl.			davon Bildungsausländer			davon Bildungsinländer		
	Summe	männl.	weibl.	Summe	männl.	weibl.	Summe	männl.	weibl.	Summe	männl.	weibl.
Rechtswissenschaft	1.383	698	685	184	63	121	122	40	82	62	23	39
Economics	142	76	66	12	5	7	8	3	5	4	2	2
Volkswirtschaftslehre	363	266	97	118	48	70	100	38	62	18	10	8
Wirtschaftspädagogik	410	188	222	10	6	4	4	3	1	6	3	3
Mathematische Finanzökonomie	142	104	38	28	13	15	21	11	10	7	2	5
International Economic Relations	5	4	1	54	22	32	54	22	32	0	0	0
Quantitative Economics and Finance	7	4	3	7	4	3	7	4	3	0	0	0
Politik- und Verwaltungswissenschaft	483	278	205	65	24	41	60	22	38	5	2	3
Public Policy and Management	13	7	6	20	5	15	20	5	15	0	0	0
Politikwissenschaft	42	28	14	6	3	3	6	3	3	0	0	0
Verwaltungswissenschaft	251	140	111	10	2	8	4	0	4	6	2	4
Summe Sektion III:	3.241	1.793	1.448	514	195	319	406	151	255	108	44	64

<b>Summen Sektionen:</b>	<b>8.719</b>	<b>4.084</b>	<b>4.635</b>	<b>1.357</b>	<b>475</b>	<b>882</b>	<b>1.114</b>	<b>371</b>	<b>743</b>	<b>243</b>	<b>104</b>	<b>139</b>
--------------------------	--------------	--------------	--------------	--------------	------------	------------	--------------	------------	------------	------------	------------	------------

Anmerkungen: Sprachen-Studiengänge (Deutsch, Englisch, Französisch, etc.) werden häufig den Fachbereichen Literatur- und Sprachwissenschaft zugeordnet. Der Studiengang Mathematische Finanzökonomie wird von den Fachbereichen Mathematik und Statistik und Wirtschaftswissenschaften getragen.



## Studierende nach Fächergruppen und Staatsangehörigkeit

(Kopfstatistik)

Anmerkung: D = Studierende mit deutscher Staatsangehörigkeit, A = ausländische Studierende

Mathematik, Informatik, Naturwissensch.			Rechts-, Wirtschafts-, Sozialwissensch.			Sprach-, Kulturwissensch.		
Studiengang	D	A	Studiengang	D	A	Studiengang	D	A
Mathematik	231	17	Soziologie	493	95	Psychologie	554	73
Informatik	7	9	Rechtswissenschaft	1383	184	Philosophie	117	41
Information Engineering	197	62	Economics	142	12	Philosophie/Ethik	52	6
Physik	430	14	Volkswirtschaftslehre	363	118	Geschichte	346	40
Chemie	221	38	Wirtschaftspädagogik	410	10	Sportwissenschaft	274	18
Life Science	82	5	Mathematische Finanzökonomie	142	28	Erziehungswissenschaft/Pädagogikum	1	0
Biologie	332	27	International Economic Relations	5	54	Allgemeine und Vergleichende Literaturwis	9	0
Biological Sciences	169	15	Quantitive Economics and Finance	7	7	Deutsche Literatur	264	81
			Politik- und Verwaltungswissenschaft	483	65	Englische und Amerikanische Literatur	52	3
			Public Policy and Management	13	20	British and American Studies	151	23
			Politikwissenschaft	42	6	Französische Literatur	2	1
			Verwaltungswissenschaft	251	10	Französische Studien	57	3
						Italienische Literatur	0	2
						Italienische Studien	31	5
						Spanischsprachige Literatur	3	1
						Spanische Studien	69	9
						Romanische Literaturen	0	1
						Kulturwissenschaft der Antike	27	5
						Slavistik (Literaturwissenschaft)	30	21
						Osteuropa-Studien	1	2
						Kunst- und Medienwissenschaft	3	1
						Literatur-Kunst-Medien	247	20
						Deutsch	327	65
						Englisch	307	14
						Französisch	104	3
						Griechisch	1	0
						Italienisch	12	2
						Latein	35	0
						Russisch	4	7
						Spanisch	39	13
						Sprachwissenschaft	152	66
						Theoretische Sprachwissenschaft	8	1
						Sprachwissenschaft mit germanistischem §	16	20
						Sprachwissenschaft mit anglist. Schwerpunkt	13	7
						Französische Sprachwissenschaft	4	1
						Italienische Sprachwissenschaft	3	1
						Slavistik (Sprachwissenschaft)	1	5
	1669	187		3734	609		3316	561
	<b>1856</b>			<b>4343</b>			<b>3877</b>	

## Studierende nach Altersgruppen und Studiengang

(Kopfstatistik)

Mathematisch-Naturwissen- schaftliche Sektion	Alter												
	<20	20	21	22	23	24	25	26	27	28	29	30	>30
Mathematik	20	50	42	24	29	24	21	11	5	5	3	5	9
Informatik	2	2	1	0	0	1	1	2	1	1	1	1	3
Information Engineering	11	20	30	26	23	21	34	31	21	6	11	7	18
Physik	17	47	60	58	55	57	58	26	17	13	12	5	19
Chemie	23	37	32	34	34	28	16	13	19	4	6	7	6
Life Science	6	18	16	7	10	10	10	5	1	2	0	1	1
Biologie	2	5	23	50	59	53	60	35	27	9	8	7	21
Biological Sciences	19	37	55	27	16	11	8	2	2	3	0	1	3
Psychologie	24	44	60	76	59	62	68	44	41	19	14	14	102
Summe Sektion I:	124	260	319	302	285	267	276	169	134	62	55	48	182



## noch Studierende nach Altersgruppen und Studiengang

(Kopfstatistik)

Geisteswissenschaftliche Sektion	Alter												
	<20	20	21	22	23	24	25	26	27	28	29	30	>30
Philosophie	4	21	21	18	16	11	9	11	9	7	1	8	22
Philosophie/Ethik	1	6	2	9	5	6	6	4	11	5	1	0	2
Geschichte	11	29	49	67	56	43	32	25	22	9	16	5	22
Soziologie	10	29	56	95	92	79	80	41	38	14	11	7	36
Sportwissenschaft	3	12	27	37	35	37	45	36	16	17	5	8	14
Erziehungswissenschaft/Pädagogikum	0	0	0	0	0	0	0	0	0	0	0	0	1
Allg. und Vergleichende Literaturwiss.	0	0	0	0	0	1	4	2	1	1	0	0	0
Deutsche Literatur	7	25	36	37	44	37	40	27	22	9	18	10	33
Englische und Amerikanische Literatur	0	0	0	0	3	7	11	15	10	2	2	2	3
British and American Studies	6	16	23	33	20	25	19	15	5	4	1	2	5
Französische Literatur	0	0	0	0	0	0	0	1	0	1	0	1	0
Französische Studien	2	16	14	10	9	3	1	1	1	1	1	0	1
Italienische Literatur	0	0	0	0	0	0	0	0	1	0	0	0	1
Italienische Studien	0	2	9	12	5	2	1	2	1	1	0	0	1
Spanischsprachige Literatur	0	0	0	0	0	1	1	0	0	1	0	0	1
Spanische Studien	2	10	17	14	14	9	2	4	3	0	0	0	3
Romanische Literaturen	0	0	0	0	0	0	1	0	0	0	0	0	0
Kulturwissenschaft der Antike	2	5	6	4	1	5	1	3	0	0	1	0	4
Slavistik (Literaturwissenschaft)	0	2	8	4	4	6	7	0	0	5	4	2	9
Osteuropa-Studien	0	0	0	0	0	2	0	0	0	0	1	0	0
Kunst- und Medienwissenschaft	0	0	0	0	0	0	0	0	0	0	0	0	4
Literatur - Kunst - Medien	15	30	58	46	37	22	21	16	6	2	4	3	7
Deutsch	8	29	48	70	54	52	53	30	13	9	11	6	9
Englisch	3	25	26	44	57	56	42	29	11	13	5	3	7
Französisch	4	11	22	16	11	11	10	7	5	1	4	2	3
Griechisch	0	0	0	0	0	0	0	0	0	0	0	0	1
Italienisch	1	1	0	2	2	3	0	0	1	1	1	0	2
Latein	0	2	10	1	2	7	5	2	2	1	0	0	3
Russisch	0	0	2	0	0	1	0	1	3	3	1	0	0
Spanisch	1	3	16	3	5	7	4	5	3	1	1	1	2



## noch Studierende nach Altersgruppen und Studiengang

(Kopfstatistik)

noch: <b>Geisteswissenschaftliche Sektion</b>	<b>Alter</b>												
	<20	20	21	22	23	24	25	26	27	28	29	30	>30
Sprachwissenschaft	8	46	38	33	26	11	12	10	11	8	4	4	7
Theoretische Sprachwissenschaft	0	0	0	0	0	1	1	3	2	0	1	0	1
Sprachwiss. mit germanist. Schwerpkt.	0	0	0	0	3	4	6	7	2	3	0	2	9
Sprachwiss. mit anglist. Schwerpkt.	0	0	0	0	1	1	8	5	3	1	0	0	1
Französische Sprachwissenschaft	0	0	0	0	0	0	1	2	0	0	1	0	1
Italienische Sprachwissenschaft	0	0	0	0	0	0	1	0	2	0	1	0	0
Slavistik (Sprachwissenschaft)	0	0	0	0	0	0	0	1	1	1	1	0	2
Summe Sektion II:	88	320	488	555	502	450	424	305	205	121	97	66	217

<b>Rechts-, Wirtschafts- und Ver- waltungswissenschaftl. Sektion</b>	<b>Alter</b>												
	<20	20	21	22	23	24	25	26	27	28	29	30	>30
Rechtswissenschaft	57	176	203	256	251	200	158	97	48	30	18	17	56
Economics	38	50	30	17	7	4	2	2	2	0	0	0	2
Volkswirtschaftslehre	4	25	48	75	101	75	51	43	25	12	13	2	7
Wirtschaftspädagogik	0	12	36	48	48	82	72	52	25	18	8	3	16
Mathematische Finanzökonomie	13	21	24	24	33	27	12	6	3	4	2	1	0
International Economic Relations	0	1	4	10	11	11	8	3	5	2	3	1	0
Quantitative Economics and Finance	0	0	0	0	1	1	1	4	5	2	0	0	0
Politik- und Verwaltungswissenschaft	19	75	111	108	91	74	15	22	6	7	4	4	12
Public Policy and Management	0	0	0	1	3	7	11	4	3	2	1	1	0
Politikwissenschaft	0	3	3	3	2	6	10	6	4	4	1	1	5
Verwaltungswissenschaft	0	0	0	1	14	47	63	45	39	23	8	2	19
Summe Sektion III:	131	363	459	543	562	534	403	284	165	104	58	32	117

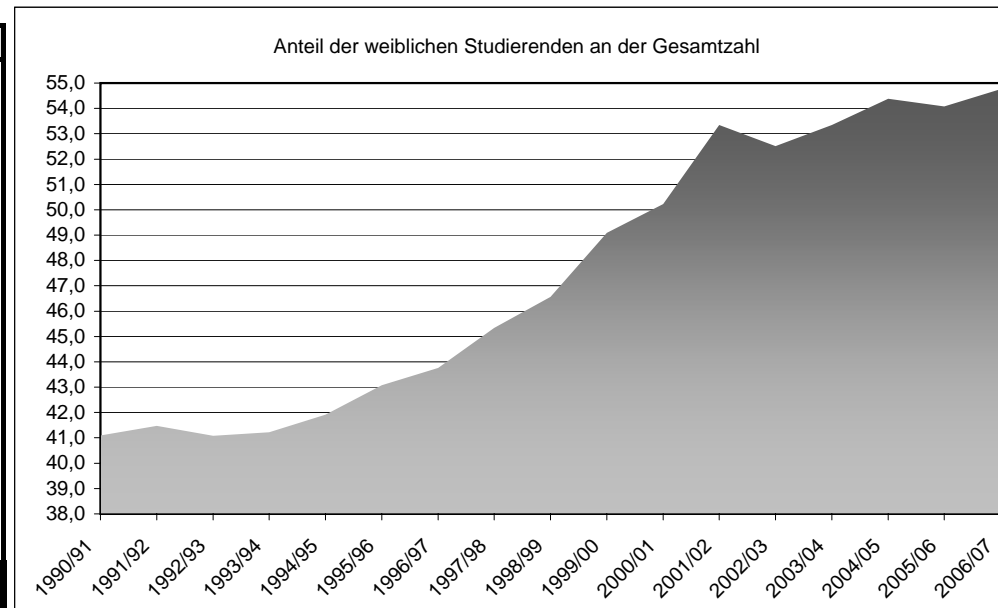
<b>Summen Sektionen:</b>	<b>343</b>	<b>943</b>	<b>1.266</b>	<b>1.400</b>	<b>1.349</b>	<b>1.251</b>	<b>1.103</b>	<b>758</b>	<b>504</b>	<b>287</b>	<b>210</b>	<b>146</b>	<b>516</b>
--------------------------	------------	------------	--------------	--------------	--------------	--------------	--------------	------------	------------	------------	------------	------------	------------



## Entwicklung der Studierenden nach Geschlechtern

(Kopfstatistik)

Wintersemester	Studierende (abs.)			Studierende (in %)		
	ges.	weibl.	männl.	ges.	weibl.	männl.
1990/91	9.430	3.875	5.555	100,0	41,1	58,9
1991/92	10.084	4.182	5.902	100,0	41,5	58,5
1992/93	10.043	4.126	5.917	100,0	41,1	58,9
1993/94	10.064	4.148	5.916	100,0	41,2	58,8
1994/95	9.915	4.156	5.759	100,0	41,9	58,1
1995/96	9.629	4.148	5.481	100,0	43,1	56,9
1996/97	9.191	4.022	5.169	100,0	43,8	56,2
1997/98	8.534	3.869	4.665	100,0	45,3	54,7
1998/99	7.515	3.499	4.016	100,0	46,6	53,4
1999/00	7.545	3.704	3.841	100,0	49,1	50,9
2000/01	7.643	3.839	3.804	100,0	50,2	49,8
2001/02	7.981	4.058	3.923	100,0	53,3	46,7
2002/03	8.703	4.570	4.133	100,0	52,5	47,5
2003/04	9.368	4.960	4.408	100,0	53,3	46,7
2004/05	10.109	5.497	4.612	100,0	54,4	45,6
2005/06	10.384	5.615	4.769	100,0	54,1	45,9
<b>2006/07</b>	<b>10.076</b>	<b>5.517</b>	<b>4.559</b>	<b>100,0</b>	<b>54,8</b>	<b>45,2</b>



## Beurlaubte Studierende nach Grund und Studiengang

(Kopfstatistik)

Mathem.-Naturwiss. Sektion	Summe	Auslandsaufenthalt	Fremdsprachassist.	Mutterschutz	Kinderbetreuung	Angehörig-pflege	Krankheit	Praktikum	Wehr-, Zivil-dienst	Strafver-büß-ung	sonst-iges
Mathematik	6	6	0	0	0	0	0	0	0	0	0
Information Engineering	9	1	0	1	1	0	1	5	0	0	0
Physik	10	6	0	0	0	0	0	4	0	0	0
Chemie	1	1	0	0	0	0	0	0	0	0	0
Life Science	3	3	0	0	0	0	0	0	0	0	0
Biologie	10	7	1	0	0	0	0	2	0	0	0
Biological Sciences	1	1	0	0	0	0	0	0	0	0	0
Psychologie	21	11	0	7	1	0	2	0	0	0	0
Summe Sektion I:	61	36	1	8	2	0	3	11	0	0	0

Geisteswiss. Sektion	Summe	Auslandsaufenthalt	Fremdsprachassist.	Mutterschutz	Kinderbetreuung	Angehörig-pflege	Krankheit	Praktikum	Wehr-, Zivil-dienst	Strafver-büß-ung	sonst-iges
Philosophie	5	3	0	0	1	0	0	1	0	0	0
Philosophie/Ethik	2	1	1	0	0	0	0	0	0	0	0
Geschichte	13	11	1	1	0	0	0	0	0	0	0
Soziologie	25	19	0	2	0	0	1	3	0	0	0
Sportwissenschaft	20	10	6	0	0	0	1	3	0	0	0
Allg. und Vergleich. Lit.wiss.	1	0	1	0	0	0	0	0	0	0	0
Deutsche Literatur	10	3	1	1	0	0	0	5	0	0	0
Englische und Amerik. Lit.	2	1	0	1	0	0	0	0	0	0	0
British and American Studies	12	10	0	1	0	0	0	1	0	0	0
Französische Studien	5	2	2	1	0	0	0	0	0	0	0
Italienische Studien	6	6	0	0	0	0	0	0	0	0	0
Spanischsprachige Literatur	2	0	0	0	1	0	0	1	0	0	0
Spanische Studien	5	5	0	0	0	0	0	0	0	0	0
Slavistik (Literaturwissenschaft)	3	2	0	1	0	0	0	0	0	0	0
Literatur - Kunst - Medien	13	10	0	0	0	0	1	2	0	0	0



## noch Beurlaubte Studierende nach Grund und Studiengang

(Kopfstatistik)

noch: <b>Geisteswiss. Sektion</b>	Summe	Auslandsaufenthalt	Fremdsprachassist.	Mutterschutz	Kinderbetreuung	Angehörig-pflege	Krankheit	Praktikum	Wehr-, Zivil-dienst	Strafver-büß-ung	sonst-iges
Sprachwissenschaft	16	13	0	0	0	0	0	1	0	0	2
Sprachwiss. mit germ. Schwpkt.	4	1	0	2	1	0	0	0	0	0	0
Französische Sprachwiss.	1	0	0	1	0	0	0	0	0	0	0
Slavistik (Sprachwissenschaft)	1	1	0	0	0	0	0	0	0	0	0
Deutsch	20	13	4	2	0	0	0	1	0	0	0
Englisch	34	16	14	2	0	0	0	2	0	0	0
Französisch	10	5	5	0	0	0	0	0	0	0	0
Italienisch	1	1	0	0	0	0	0	0	0	0	0
Latein	1	1	0	0	0	0	0	0	0	0	0
Spanisch	4	2	2	0	0	0	0	0	0	0	0
Summe Sektion II:	216	136	37	15	3	0	3	20	0	0	2

<b>Rechts-, Wirtschafts-, Verwaltungswiss. Sektion</b>	Summe	Auslandsaufenthalt	Fremdsprachassist.	Mutterschutz	Kinderbetreuung	Angehörig-pflege	Krankheit	Praktikum	Wehr-, Zivil-dienst	Strafver-büß-ung	sonst-iges
Rechtswissenschaft	42	33	0	4	1	0	3	1	0	0	0
Volkswirtschaftslehre	32	20	0	0	0	0	1	11	0	0	0
Wirtschaftspädagogik	23	4	0	0	0	0	0	19	0	0	0
Mathematische Finanzökonomie	5	3	0	0	0	0	0	2	0	0	0
Politik- und Verwaltungswiss.	35	30	0	0	0	0	2	2	1	0	0
Public Policy and Management	9	9	0	0	0	0	0	0	0	0	0
Politikwissenschaft	2	1	0	0	0	0	1	0	0	0	0
Verwaltungswissenschaft	4	1	0	1	0	0	0	2	0	0	0
Summe Sektion III:	152	101	0	5	1	0	7	37	1	0	0

<b>Summe Sektionen:</b>	<b>429</b>	<b>273</b>	<b>38</b>	<b>28</b>	<b>6</b>	<b>0</b>	<b>13</b>	<b>68</b>	<b>1</b>	<b>0</b>	<b>2</b>
-------------------------	------------	------------	-----------	-----------	----------	----------	-----------	-----------	----------	----------	----------





**(zum 30.09.2006) exmatrikulierte Studierende nach Grund und Studiengang**

(Kopfstatistik)

Mathem.-Naturwiss. Sektion	Gesamt	Beendigung nach bestand. Prüfung	Aufgabe des Studiums	Wehr-, Zivil-dienst	Hochschul-wechs.	Unter-brechung	Nicht-rück-meldg.	Ende des Zeit-studiums	endgültiges Nichtbestehen einer Prüfung	sonstiges
Mathematik	27	6	3	0	6	0	9	1	0	2
Informatik	5	0	0	0	1	0	0	4	0	0
Information Engineering	28	8	1	0	0	1	15	1	0	2
Physik	58	26	4	0	11	0	13	3	0	1
Chemie	55	4	16	0	11	0	13	5	3	3
Life Science	9	3	0	0	3	0	2	1	0	0
Biologie	69	38	3	0	8	0	11	3	3	3
Biological Sciences	16	4	5	0	4	1	2	0	0	0
Psychologie	68	36	4	0	8	0	7	11	0	2
Summe Sektion I:	335	125	36	0	52	2	72	29	6	13

Geisteswiss. Sektion	Gesamt	Beendigung nach bestand. Prüfung	Aufgabe des Studiums	Wehr-, Zivil-dienst	Hochschul-wechs.	Unter-brechung	Nicht-rück-meldg.	Ende des Zeit-studiums	endgültiges Nichtbestehen einer Prüfung	sonstiges
Philosophie	33	4	4	0	5	1	8	11	0	0
Philosophie/Ethik	19	0	6	0	5	0	4	0	0	4
Geschichte	66	13	9	0	6	1	21	11	1	4
Soziologie	50	22	2	0	7	0	10	7	0	2
Sportwissenschaft	16	13	0	0	0	0	1	0	0	2
Deutsche Literatur	66	20	2	0	4	2	11	27	0	0
Englische und Amerik. Lit.	1	1	0	0	0	0	0	0	0	0
British and American Studies	17	9	2	0	1	1	2	2	0	0
Französische Literatur	2	2	0	0	0	0	0	0	0	0
Französische Studien	13	2	4	0	3	0	2	0	0	2
Italienische Studien	3	0	1	0	2	0	0	0	0	0
Spanische Studien	10	0	4	0	1	0	4	0	0	1
Slavistik (Literaturwissenschaft)	5	1	1	0	0	1	1	1	0	0
Kunst- und Medienwissenschaft	1	0	0	0	0	0	0	0	0	1
Literatur - Kunst - Medien	16	3	2	0	5	1	3	2	0	0



**noch (zum 30.09.2006) exmatrikulierte Studierende nach Grund und Studiengang**

(Kopfstatistik)

noch: Geisteswiss. Sektion	Gesamt	Beendigung nach bestand. Prüfung	Aufgabe des Studiums	Wehr-, Zivil-dienst	Hochschul-wechs.	Unterbrechung	Nicht-rück-meldg.	Ende des Zeitstudiums	endgültiges Nichtbestehen einer Prüfung	sonstiges
Deutsch	62	9	3	0	5	0	9	32	1	3
Englisch	19	7	3	0	1	1	4	2	0	1
Französisch	22	3	5	0	3	0	8	2	0	1
Italienisch	9	1	1	0	4	0	2	0	0	1
Latein	3	1	0	0	0	0	0	0	0	2
Russisch	5	0	0	0	1	1	3	0	0	0
Spanisch	14	2	3	0	5	0	2	0	0	2
Sprachwissenschaft	15	5	3	0	5	0	2	0	0	0
Theoretische Sprachwiss.	2	1	0	0	0	0	1	0	0	0
Sprachwiss. mit germ. Schwerp.	9	2	0	0	0	0	7	0	0	0
Sprachwiss. mit angl. Schwerp.	3	1	0	0	0	0	2	0	0	0
Französische Sprachwiss.	2	0	0	0	0	0	2	0	0	0
Italienische Sprachwissenschaft	1	0	0	0	0	1	0	0	0	0
Slavistik (Sprachwissenschaft)	1	0	0	0	0	0	1	0	0	0
Summe Sektion II:	485	122	55	0	63	10	110	97	2	26

Rechts-, Wirtschafts- und Verwaltungswiss. Sektion	Gesamt	Beendigung nach bestand. Prüfung	Aufgabe des Studiums	Wehr-, Zivil-dienst	Hochschul-wechs.	Unterbrechung	Nicht-rück-meldg.	Ende des Zeitstudiums	endgültiges Nichtbestehen einer Prüfung	sonstiges
Rechtswissenschaft	279	89	25	0	64	2	41	34	15	9
Volkswirtschaftslehre	119	12	5	0	24	5	25	40	6	2
Wirtschaftspädagogik	49	16	7	1	6	0	14	0	2	3
Mathematische Finanzökonomie	25	7	5	0	6	1	5	0	0	1
International Economic Relations	12	4	1	0	0	0	7	0	0	0
Quant. Economics and Finance	1	0	0	0	0	0	1	0	0	0
Politik- und Verwaltungswiss.	79	17	7	0	7	0	12	35	1	0
Public Policy and Management	5	0	0	0	0	1	4	0	0	0
Politikwissenschaft	6	5	0	0	0	0	1	0	0	0
Verwaltungswissenschaft	45	37	1	0	2	0	5	0	0	0
Summe Sektion III:	620	187	51	1	109	9	115	109	24	15

<b>Summe Sektionen:</b>	<b>1.440</b>	<b>434</b>	<b>142</b>	<b>1</b>	<b>224</b>	<b>21</b>	<b>297</b>	<b>235</b>	<b>32</b>	<b>54</b>
-------------------------	--------------	------------	------------	----------	------------	-----------	------------	------------	-----------	-----------



## Studienfachbelegung nach Abschlusszielen

(Fallstatistik)

### Mathematisch-Naturwissenschaftliche Sektion

#### Studienfach **Mathematik**

Abschluss	Fachsemester														Summe
	1	2	3	4	5	6	7	8	9	10	11	12	13	14 ff	
Bachelor 1. HF	18														18
Bachelor 1. NF	2			1	1										4
Magister 1. NF														2	2
Magister 2. NF									1						1
Diplom 1. HF	24		25	6	19	6	9	1	13	3	7		2	6	121
Lehramt Gymn. 1. HF	55		18	1	15	1	7	1	7	2	3		3	1	113
Lehramt Gymn. 2. HF	25		15	1	14	4	19	1	14	2	13		1		109
Lehramt Gymn. EHF	2		1				1								4
Lehramt Gymn. EBF	6		2					2	2		1				13
Promotion 1. HF		2	1		2						1				6
Abschl. im Ausl. 1. HF	2														2
<b>Summe 1. HF</b>	<b>99</b>	<b>2</b>	<b>44</b>	<b>7</b>	<b>36</b>	<b>7</b>	<b>16</b>	<b>1</b>	<b>20</b>	<b>5</b>	<b>11</b>	<b>0</b>	<b>5</b>	<b>7</b>	<b>260</b>
<b>Summe 2. HF</b>	<b>25</b>	<b>0</b>	<b>15</b>	<b>1</b>	<b>14</b>	<b>4</b>	<b>19</b>	<b>1</b>	<b>14</b>	<b>2</b>	<b>13</b>	<b>0</b>	<b>1</b>	<b>0</b>	<b>109</b>
<b>Summe HF</b>	<b>124</b>	<b>2</b>	<b>59</b>	<b>8</b>	<b>50</b>	<b>11</b>	<b>35</b>	<b>2</b>	<b>34</b>	<b>7</b>	<b>24</b>	<b>0</b>	<b>6</b>	<b>7</b>	<b>369</b>
<b>Summe NF/BF</b>	<b>10</b>	<b>0</b>	<b>3</b>	<b>1</b>	<b>1</b>	<b>0</b>	<b>1</b>	<b>2</b>	<b>3</b>	<b>0</b>	<b>1</b>	<b>0</b>	<b>0</b>	<b>2</b>	<b>24</b>
<b>Summe gesamt</b>	<b>134</b>	<b>2</b>	<b>62</b>	<b>9</b>	<b>51</b>	<b>11</b>	<b>36</b>	<b>4</b>	<b>37</b>	<b>7</b>	<b>25</b>	<b>0</b>	<b>6</b>	<b>9</b>	<b>393</b>

Magister: mit Übergangsregelung eingestellt zum Wintersemester 2004/2005

#### Studienfach **Statistik**

Abschluss	Fachsemester														Summe
	1	2	3	4	5	6	7	8	9	10	11	12	13	14 ff	
Bachelor 1. NF	1		1		1	1									4
Magister 2. NF												1			1
<b>Summe NF/BF</b>	<b>1</b>	<b>0</b>	<b>1</b>	<b>0</b>	<b>1</b>	<b>1</b>	<b>0</b>	<b>0</b>	<b>0</b>	<b>0</b>	<b>0</b>	<b>1</b>	<b>0</b>	<b>0</b>	<b>5</b>
<b>Summe gesamt</b>	<b>1</b>	<b>0</b>	<b>1</b>	<b>0</b>	<b>1</b>	<b>1</b>	<b>0</b>	<b>0</b>	<b>0</b>	<b>0</b>	<b>0</b>	<b>1</b>	<b>0</b>	<b>0</b>	<b>5</b>

Magister: mit Übergangsregelung eingestellt zum Wintersemester 2004/2005



## noch Studienfachbelegung nach Abschlusszielen

(Fallstatistik)

### Studienfach Information Engineering

Abschluss	Fachsemester														Summe
	1	2	3	4	5	6	7	8	9	10	11	12	13	14 ff	
Bachelor 1. HF	62	1	52	2	24	3	19	5	5	4	6		2		185
Master 1. HF	15	9	13	11	7	6	4	2					1		68
Promotion 1. HF				3	2			1							6
Abschl. im Ausl. 1. HF	1			1											2
<b>Summe 1. HF</b>	<b>77</b>	<b>10</b>	<b>64</b>	<b>17</b>	<b>33</b>	<b>9</b>	<b>23</b>	<b>7</b>	<b>5</b>	<b>4</b>	<b>6</b>	<b>0</b>	<b>3</b>	<b>0</b>	<b>261</b>
<b>Summe HF</b>	<b>77</b>	<b>10</b>	<b>65</b>	<b>17</b>	<b>33</b>	<b>9</b>	<b>23</b>	<b>8</b>	<b>5</b>	<b>4</b>	<b>6</b>	<b>0</b>	<b>3</b>	<b>0</b>	<b>261</b>
<b>Summe gesamt</b>	<b>78</b>	<b>10</b>	<b>65</b>	<b>17</b>	<b>33</b>	<b>9</b>	<b>23</b>	<b>8</b>	<b>5</b>	<b>4</b>	<b>6</b>	<b>0</b>	<b>3</b>	<b>0</b>	<b>261</b>

### Studienfach Informatik

Abschluss	Fachsemester														Summe
	1	2	3	4	5	6	7	8	9	10	11	12	13	14 ff	
Bachelor 1. NF	7	1	1		10		3		1						23
Magister 1. NF						1									1
Magister 2. NF							3		4	2	3		1		13
Lehramt Gymn. 1. HF	6														6
Lehramt Gymn. 2. HF	12		1		2		1		1	1					18
Lehramt Gymn. EBF	3				1		1		3		1				9
Promotion 1. HF		2		2	3			1							8
Abschl. im Ausl. 1. HF	3														3
<b>Summe 1. HF</b>	<b>9</b>	<b>2</b>	<b>0</b>	<b>2</b>	<b>3</b>	<b>0</b>	<b>0</b>	<b>1</b>	<b>0</b>	<b>0</b>	<b>0</b>	<b>0</b>	<b>0</b>	<b>0</b>	<b>17</b>
<b>Summe 2. HF</b>	<b>12</b>	<b>0</b>	<b>1</b>	<b>0</b>	<b>2</b>	<b>0</b>	<b>1</b>	<b>0</b>	<b>1</b>	<b>1</b>	<b>0</b>	<b>0</b>	<b>0</b>	<b>0</b>	<b>18</b>
<b>Summe HF</b>	<b>21</b>	<b>2</b>	<b>1</b>	<b>2</b>	<b>5</b>	<b>0</b>	<b>1</b>	<b>1</b>	<b>1</b>	<b>1</b>	<b>0</b>	<b>0</b>	<b>0</b>	<b>0</b>	<b>35</b>
<b>Summe NF/BF</b>	<b>10</b>	<b>1</b>	<b>1</b>	<b>0</b>	<b>11</b>	<b>1</b>	<b>7</b>	<b>0</b>	<b>8</b>	<b>2</b>	<b>4</b>	<b>0</b>	<b>1</b>	<b>0</b>	<b>46</b>
<b>Summe gesamt</b>	<b>31</b>	<b>3</b>	<b>2</b>	<b>2</b>	<b>16</b>	<b>1</b>	<b>8</b>	<b>1</b>	<b>9</b>	<b>3</b>	<b>4</b>	<b>0</b>	<b>1</b>	<b>0</b>	<b>81</b>

Magister: mit Übergangsregelung eingestellt zum Wintersemester 2004/2005



## noch Studienfachbelegung nach Abschlusszielen

(Fallstatistik)

Studienfach **Physik**

Abschluss	Fachsemester														Summe
	1	2	3	4	5	6	7	8	9	10	11	12	13	14 ff	
Diplom 1. HF	86	1	53		64	17	42	17	34	18	28	7	9	7	383
Lehramt Gymn. 1. HF	5		4		1		8	1	2		1		1		23
Lehramt Gymn. 2. HF	28		3		4	1	4		2		1			1	44
Lehramt Gymn. EHF	1														1
Lehramt Gymn. EBF	1		1		1		1						1		5
Promotion 1. HF		4	4	6	4	3	7	3	5		1	1	1		39
<b>Summe 1. HF</b>	<b>91</b>	<b>5</b>	<b>61</b>	<b>6</b>	<b>69</b>	<b>20</b>	<b>57</b>	<b>21</b>	<b>41</b>	<b>18</b>	<b>30</b>	<b>8</b>	<b>11</b>	<b>7</b>	<b>445</b>
<b>Summe 2. HF</b>	<b>28</b>	<b>0</b>	<b>3</b>	<b>0</b>	<b>4</b>	<b>1</b>	<b>4</b>	<b>0</b>	<b>2</b>	<b>0</b>	<b>1</b>	<b>0</b>	<b>0</b>	<b>1</b>	<b>44</b>
<b>Summe HF</b>	<b>119</b>	<b>5</b>	<b>64</b>	<b>6</b>	<b>73</b>	<b>21</b>	<b>61</b>	<b>21</b>	<b>43</b>	<b>18</b>	<b>31</b>	<b>8</b>	<b>11</b>	<b>8</b>	<b>489</b>
<b>Summe NF/BF</b>	<b>2</b>	<b>0</b>	<b>1</b>	<b>0</b>	<b>1</b>	<b>0</b>	<b>1</b>	<b>0</b>	<b>0</b>	<b>0</b>	<b>0</b>	<b>0</b>	<b>1</b>	<b>0</b>	<b>6</b>
<b>Summe gesamt</b>	<b>121</b>	<b>5</b>	<b>65</b>	<b>6</b>	<b>74</b>	<b>21</b>	<b>62</b>	<b>21</b>	<b>43</b>	<b>18</b>	<b>31</b>	<b>8</b>	<b>12</b>	<b>8</b>	<b>495</b>

## noch Studienfachbelegung nach Abschlusszielen

(Fallstatistik)

### Studienfach Chemie

Abschluss	Fachsemester														Summe
	1	2	3	4	5	6	7	8	9	10	11	12	13	14 ff	
Bachelor 1. HF	72		30		3										105
Master 1. HF	2	1													3
Diplom 1. HF					24	1	14	3	7	1	13		3	1	67
Lehramt Gymn. 1. HF	14		3		5		8		3		5		1		39
Lehramt Gymn. 2. HF	21	1	6		3		1				2		2		36
Lehramt Gymn. EHF			1		1										2
Lehramt Gymn. EBF	3		1		1										5
Promotion 1. HF	10	4	1	4	3	4	10			1					37
Abschl. im Ausl. 1. HF	4		3	1											8
<b>Summe 1. HF</b>	<b>102</b>	<b>5</b>	<b>37</b>	<b>5</b>	<b>35</b>	<b>5</b>	<b>32</b>	<b>3</b>	<b>10</b>	<b>2</b>	<b>18</b>	<b>0</b>	<b>4</b>	<b>1</b>	<b>259</b>
<b>Summe 2. HF</b>	<b>21</b>	<b>1</b>	<b>6</b>	<b>0</b>	<b>3</b>	<b>0</b>	<b>1</b>	<b>0</b>	<b>0</b>	<b>0</b>	<b>2</b>	<b>0</b>	<b>2</b>	<b>0</b>	<b>36</b>
<b>Summe HF</b>	<b>123</b>	<b>6</b>	<b>43</b>	<b>5</b>	<b>38</b>	<b>5</b>	<b>33</b>	<b>3</b>	<b>10</b>	<b>2</b>	<b>20</b>	<b>0</b>	<b>6</b>	<b>1</b>	<b>295</b>
<b>Summe NF/BF</b>	<b>3</b>	<b>0</b>	<b>2</b>	<b>0</b>	<b>2</b>	<b>0</b>	<b>0</b>	<b>0</b>	<b>0</b>	<b>0</b>	<b>0</b>	<b>0</b>	<b>0</b>	<b>0</b>	<b>7</b>
<b>Summe gesamt</b>	<b>126</b>	<b>6</b>	<b>45</b>	<b>5</b>	<b>40</b>	<b>5</b>	<b>33</b>	<b>3</b>	<b>10</b>	<b>2</b>	<b>20</b>	<b>0</b>	<b>6</b>	<b>1</b>	<b>302</b>

Diplom: mit Übergangsregelung eingestellt zum Wintersemester 2005/2006

### Studienfach Life Science

Abschluss	Fachsemester														Summe
	1	2	3	4	5	6	7	8	9	10	11	12	13	14 ff	
Bachelor 1. HF	23		14		12	1	10								60
Master 1. HF	4	4	11	5	3										27
<b>Summe 1. HF</b>	<b>27</b>	<b>4</b>	<b>25</b>	<b>5</b>	<b>15</b>	<b>1</b>	<b>10</b>	<b>0</b>	<b>0</b>	<b>0</b>	<b>0</b>	<b>0</b>	<b>0</b>	<b>0</b>	<b>87</b>
<b>Summe HF</b>	<b>27</b>	<b>4</b>	<b>25</b>	<b>5</b>	<b>15</b>	<b>1</b>	<b>10</b>	<b>0</b>	<b>0</b>	<b>0</b>	<b>0</b>	<b>0</b>	<b>0</b>	<b>0</b>	<b>87</b>
<b>Summe gesamt</b>	<b>27</b>	<b>4</b>	<b>25</b>	<b>5</b>	<b>15</b>	<b>1</b>	<b>10</b>	<b>0</b>	<b>0</b>	<b>0</b>	<b>0</b>	<b>0</b>	<b>0</b>	<b>0</b>	<b>87</b>



## noch Studienfachbelegung nach Abschlusszielen

(Fallstatistik)

### Studienfach **Biologie**

Abschluss	Fachsemester														Summe
	1	2	3	4	5	6	7	8	9	10	11	12	13	14 ff	
Diplom 1. HF				1	60	6	58	7	52	13	42	3	7	1	250
Lehramt Gymn. 1. HF	10		9	1	11	3	4	2	5		4	1		1	51
Lehramt Gymn. 2. HF	7		2		6		7		2	1	3		1	1	30
Lehramt Gymn. EHF			1												1
Lehramt Gymn. EBF	8	2	3	1	4		2		1						21
künstlerisches Lehramt Gymn. EBF*	1														1
Promotion 1. HF	7	9	3	7	9	6	4	5	2	1			1		54
Abschl. im Ausl. 1. HF	2														2
Eignungsprüf. 1. HF		1													1
<b>Summe 1. HF</b>	<b>19</b>	<b>10</b>	<b>12</b>	<b>9</b>	<b>80</b>	<b>15</b>	<b>66</b>	<b>14</b>	<b>59</b>	<b>14</b>	<b>46</b>	<b>4</b>	<b>8</b>	<b>2</b>	<b>358</b>
<b>Summe 2. HF</b>	<b>7</b>	<b>0</b>	<b>2</b>	<b>0</b>	<b>6</b>	<b>0</b>	<b>7</b>	<b>0</b>	<b>2</b>	<b>1</b>	<b>3</b>	<b>0</b>	<b>1</b>	<b>1</b>	<b>30</b>
<b>Summe HF</b>	<b>26</b>	<b>10</b>	<b>14</b>	<b>9</b>	<b>86</b>	<b>15</b>	<b>73</b>	<b>14</b>	<b>61</b>	<b>15</b>	<b>49</b>	<b>4</b>	<b>9</b>	<b>3</b>	<b>388</b>
<b>Summe NF/BF</b>	<b>9</b>	<b>2</b>	<b>4</b>	<b>1</b>	<b>4</b>	<b>0</b>	<b>2</b>	<b>0</b>	<b>1</b>	<b>0</b>	<b>0</b>	<b>0</b>	<b>0</b>	<b>0</b>	<b>23</b>
<b>Summe gesamt</b>	<b>35</b>	<b>12</b>	<b>18</b>	<b>10</b>	<b>90</b>	<b>15</b>	<b>75</b>	<b>14</b>	<b>62</b>	<b>15</b>	<b>49</b>	<b>4</b>	<b>9</b>	<b>3</b>	<b>411</b>

\* Studierende der Musikhochschule Trossingen

Diplom: mit Übergangsregelung eingestellt zum Wintersemester 2005/2006

### Studienfach **Biological Sciences**

Abschluss	Fachsemester														Summe
	1	2	3	4	5	6	7	8	9	10	11	12	13	14 ff	
Bachelor 1. HF	71		76	1	15		4		4						171
Master 1. HF	7		2												9
Promotion 1. HF	1	2													3
Abschl. im Ausl. 1. HF		1	1												2
<b>Summe 1. HF</b>	<b>79</b>	<b>3</b>	<b>79</b>	<b>1</b>	<b>15</b>	<b>0</b>	<b>4</b>	<b>0</b>	<b>4</b>	<b>0</b>	<b>0</b>	<b>0</b>	<b>0</b>	<b>0</b>	<b>185</b>
<b>Summe HF</b>	<b>79</b>	<b>3</b>	<b>79</b>	<b>1</b>	<b>15</b>	<b>0</b>	<b>4</b>	<b>0</b>	<b>4</b>	<b>0</b>	<b>0</b>	<b>0</b>	<b>0</b>	<b>0</b>	<b>185</b>
<b>Summe gesamt</b>	<b>79</b>	<b>3</b>	<b>79</b>	<b>1</b>	<b>15</b>	<b>0</b>	<b>4</b>	<b>0</b>	<b>4</b>	<b>0</b>	<b>0</b>	<b>0</b>	<b>0</b>	<b>0</b>	<b>185</b>

## noch Studienfachbelegung nach Abschlusszielen

(Fallstatistik)

Studienfach **Psychologie**

Fachsemester

Abschluss	1	2	3	4	5	6	7	8	9	10	11	12	13	14 ff	Summe
Bachelor 1. HF	12		15	2	16										45
Master 1. HF	6	6	4	1											17
Diplom 1. HF	66		74	14	69	7	76	9	80	16	60	25	10	27	533
Promotion 1. HF	3	5	2	5	1	2		2	2	1	2				25
Abschl. im Ausl. 1. HF	7														7
Eignungsprüf. 1. HF		1													1
<b>Summe 1. HF</b>	<b>94</b>	<b>12</b>	<b>95</b>	<b>22</b>	<b>86</b>	<b>9</b>	<b>76</b>	<b>11</b>	<b>82</b>	<b>17</b>	<b>62</b>	<b>25</b>	<b>10</b>	<b>27</b>	<b>628</b>
<b>Summe HF</b>	<b>94</b>	<b>12</b>	<b>95</b>	<b>22</b>	<b>86</b>	<b>9</b>	<b>76</b>	<b>11</b>	<b>82</b>	<b>17</b>	<b>62</b>	<b>25</b>	<b>10</b>	<b>27</b>	<b>628</b>
<b>Summe gesamt</b>	<b>94</b>	<b>12</b>	<b>95</b>	<b>22</b>	<b>86</b>	<b>9</b>	<b>76</b>	<b>11</b>	<b>82</b>	<b>17</b>	<b>62</b>	<b>25</b>	<b>10</b>	<b>27</b>	<b>628</b>

Magister: mit Übergangsregelung eingestellt zum WS 1997/98 (Hauptfach) bzw. WS 2001/02 (Nebenfach)





## noch Studienfachbelegung nach Abschlusszielen

(Fallstatistik)

### Geisteswissenschaftliche Sektion

Studienfach **Philosophie**

Abschluss	Fachsemester														Summe
	1	2	3	4	5	6	7	8	9	10	11	12	13	14 ff	
Bachelor 1. HF	58	1	25	1	8	1	4		1						99
Bachelor 1. NF	19		21	5	21	5	3	1							75
Master 1. HF	4	2	3		2										11
Magister 1. HF							1		6		4	2	1	7	21
Magister 2. HF									2	1	1		1	2	7
Magister 1. NF								3	6	1	4	2	1		17
Magister 2. NF							1	11	5	1	4	3		2	27
Lehramt Gymn. 1. HF													1	1	2
Lehramt Gymn. 2. HF										1					1
Promotion 1. HF	1	5		2	2	1	1			1	1		2	1	17
Abschl. im Ausl. 1. HF	11	1													12
<b>Summe 1. HF</b>	<b>74</b>	<b>9</b>	<b>28</b>	<b>3</b>	<b>12</b>	<b>2</b>	<b>5</b>	<b>0</b>	<b>7</b>	<b>1</b>	<b>5</b>	<b>2</b>	<b>4</b>	<b>9</b>	<b>161</b>
<b>Summe 2. HF</b>	<b>0</b>	<b>0</b>	<b>0</b>	<b>0</b>	<b>0</b>	<b>0</b>	<b>1</b>	<b>0</b>	<b>2</b>	<b>2</b>	<b>1</b>	<b>0</b>	<b>1</b>	<b>2</b>	<b>9</b>
<b>Summe HF</b>	<b>74</b>	<b>9</b>	<b>28</b>	<b>3</b>	<b>12</b>	<b>2</b>	<b>6</b>	<b>0</b>	<b>9</b>	<b>3</b>	<b>6</b>	<b>2</b>	<b>5</b>	<b>11</b>	<b>170</b>
<b>Summe NF/BF</b>	<b>19</b>	<b>0</b>	<b>21</b>	<b>5</b>	<b>21</b>	<b>5</b>	<b>4</b>	<b>15</b>	<b>11</b>	<b>2</b>	<b>8</b>	<b>5</b>	<b>1</b>	<b>2</b>	<b>119</b>
<b>Summe gesamt</b>	<b>93</b>	<b>9</b>	<b>49</b>	<b>8</b>	<b>33</b>	<b>7</b>	<b>10</b>	<b>15</b>	<b>20</b>	<b>5</b>	<b>14</b>	<b>7</b>	<b>6</b>	<b>13</b>	<b>289</b>

Magister: mit Übergangsregelung eingestellt zum Wintersemester 2002/2003, Lehramt Gymnasium: für Studienanfänger seit WS 2000/01 nur noch Studienfach Philosophie/Ethik möglich



## noch Studienfachbelegung nach Abschlusszielen

(Fallstatistik)

Studienfach **Philosophie/Ethik**

Abschluss	Fachsemester														Summe
	1	2	3	4	5	6	7	8	9	10	11	12	13	14 ff	
Lehramt Gymn. 1. HF	21	17	6	2		1	4	3	1	1	1				57
Lehramt Gymn. 2. HF	65	12	16	7	14	3	8	3	5	5	5				143
Lehramt Gymn. EHF	3		3	3	3			1	1						14
Lehramt Gymn. EBF	2	1		2			1								6
Lehramt Gymn./EF EHF								1							1
<b>Summe 1. HF</b>	<b>21</b>	<b>17</b>	<b>6</b>	<b>2</b>	<b>0</b>	<b>1</b>	<b>4</b>	<b>3</b>	<b>1</b>	<b>1</b>	<b>1</b>	<b>0</b>	<b>0</b>	<b>0</b>	<b>57</b>
<b>Summe 2. HF</b>	<b>65</b>	<b>12</b>	<b>16</b>	<b>7</b>	<b>14</b>	<b>3</b>	<b>8</b>	<b>3</b>	<b>5</b>	<b>5</b>	<b>5</b>	<b>0</b>	<b>0</b>	<b>0</b>	<b>143</b>
<b>Summe HF</b>	<b>86</b>	<b>29</b>	<b>22</b>	<b>9</b>	<b>14</b>	<b>4</b>	<b>12</b>	<b>6</b>	<b>6</b>	<b>6</b>	<b>6</b>	<b>0</b>	<b>0</b>	<b>0</b>	<b>200</b>
<b>Summe NF/BF</b>	<b>5</b>	<b>1</b>	<b>3</b>	<b>5</b>	<b>3</b>	<b>0</b>	<b>1</b>	<b>2</b>	<b>1</b>	<b>0</b>	<b>0</b>	<b>0</b>	<b>0</b>	<b>0</b>	<b>21</b>
<b>Summe gesamt</b>	<b>91</b>	<b>30</b>	<b>25</b>	<b>14</b>	<b>17</b>	<b>4</b>	<b>13</b>	<b>8</b>	<b>7</b>	<b>6</b>	<b>6</b>	<b>0</b>	<b>0</b>	<b>0</b>	<b>221</b>



## noch Studienfachbelegung nach Abschlusszielen

(Fallstatistik)

Studienfach **Geschichte**

Abschluss	Fachsemester														Summe
	1	2	3	4	5	6	7	8	9	10	11	12	13	14 ff	
Bachelor 1. HF	50		44	18	21	11	12	4							160
Bachelor 1. NF	22		34	9	45	8	17	3							138
Master 1. HF	2		2	1		1									6
Magister 1. HF								3	9	3	11	7	1	10	44
Magister 2. HF									3	1	1			1	6
Magister 1. NF							1		3	4	6	4	2	3	23
Magister 2. NF			1			1	1	6	9	2	6		1		27
Lehramt Gymn. 1. HF	27	2	19	3	25	15	16	7	12	4	8	1	2	2	143
Lehramt Gymn. 2. HF	20		38	12	43	21	25	10	17	5	12	2	2	3	210
Lehramt Gymn. EHF	2	1	4	2	3		2			2					16
Lehramt Gymn. EBF	8	2	7	5	5	2	3	1			1			1	35
Lehramt Gymn./EF EBF			1												1
Promotion 1. HF	6		2	3	2		4	3	1						21
Abschl. im Ausl. 1. HF	9	3													12
<b>Summe 1. HF</b>	<b>94</b>	<b>5</b>	<b>67</b>	<b>25</b>	<b>48</b>	<b>27</b>	<b>32</b>	<b>17</b>	<b>22</b>	<b>7</b>	<b>19</b>	<b>8</b>	<b>3</b>	<b>12</b>	<b>386</b>
<b>Summe 2. HF</b>	<b>22</b>	<b>0</b>	<b>38</b>	<b>12</b>	<b>43</b>	<b>21</b>	<b>25</b>	<b>10</b>	<b>20</b>	<b>6</b>	<b>13</b>	<b>2</b>	<b>2</b>	<b>4</b>	<b>218</b>
<b>Summe HF</b>	<b>116</b>	<b>5</b>	<b>105</b>	<b>37</b>	<b>91</b>	<b>48</b>	<b>57</b>	<b>27</b>	<b>42</b>	<b>13</b>	<b>32</b>	<b>10</b>	<b>5</b>	<b>16</b>	<b>604</b>
<b>Summe NF/BF</b>	<b>31</b>	<b>3</b>	<b>47</b>	<b>16</b>	<b>53</b>	<b>11</b>	<b>24</b>	<b>10</b>	<b>12</b>	<b>8</b>	<b>13</b>	<b>4</b>	<b>3</b>	<b>4</b>	<b>239</b>
<b>Summe gesamt</b>	<b>147</b>	<b>8</b>	<b>152</b>	<b>53</b>	<b>144</b>	<b>59</b>	<b>81</b>	<b>37</b>	<b>54</b>	<b>21</b>	<b>45</b>	<b>14</b>	<b>8</b>	<b>20</b>	<b>842</b>

Magister: mit Übergangsregelung eingestellt zum Wintersemester 2003/2004



## noch Studienfachbelegung nach Abschlusszielen

(Fallstatistik)

Studienfach **Soziologie**

Abschluss	Fachsemester														Summe
	1	2	3	4	5	6	7	8	9	10	11	12	13	14 ff	
Bachelor 1. HF	58		80	21	164	10	67	4	1						405
Bachelor 1. NF	25		27	5	38	8	19	1							123
Master 1. HF	4	1	2												7
Magister 1. HF			1			2	12	17	46	18	24	10	13	7	150
Magister 2. HF					1		1	1	3	1			1		8
Magister 1. NF				2	1	1	5	1	6	1	4	3		1	25
Magister 2. NF				1	3	4	8	8	13	7	8		2	3	57
Promotion 1. HF	1	1	1	2	2	4		3			1		1	1	17
Abschl. im Ausl. 1. HF	9	2													11
<b>Summe 1. HF</b>	<b>72</b>	<b>3</b>	<b>84</b>	<b>23</b>	<b>166</b>	<b>16</b>	<b>78</b>	<b>24</b>	<b>47</b>	<b>18</b>	<b>25</b>	<b>10</b>	<b>14</b>	<b>8</b>	<b>588</b>
<b>Summe 2. HF</b>	<b>0</b>	<b>1</b>	<b>0</b>	<b>0</b>	<b>1</b>	<b>0</b>	<b>2</b>	<b>1</b>	<b>3</b>	<b>1</b>	<b>0</b>	<b>0</b>	<b>1</b>	<b>0</b>	<b>10</b>
<b>Summe HF</b>	<b>72</b>	<b>4</b>	<b>84</b>	<b>23</b>	<b>167</b>	<b>16</b>	<b>80</b>	<b>25</b>	<b>50</b>	<b>19</b>	<b>25</b>	<b>10</b>	<b>15</b>	<b>8</b>	<b>598</b>
<b>Summe NF/BF</b>	<b>25</b>	<b>0</b>	<b>27</b>	<b>8</b>	<b>42</b>	<b>13</b>	<b>32</b>	<b>10</b>	<b>19</b>	<b>8</b>	<b>12</b>	<b>3</b>	<b>2</b>	<b>4</b>	<b>205</b>
<b>Summe gesamt</b>	<b>97</b>	<b>4</b>	<b>111</b>	<b>31</b>	<b>209</b>	<b>29</b>	<b>112</b>	<b>35</b>	<b>69</b>	<b>27</b>	<b>37</b>	<b>13</b>	<b>17</b>	<b>12</b>	<b>803</b>

Magister: mit Übergangsregelung eingestellt zum Wintersemester 2004/2005



## noch Studienfachbelegung nach Abschlusszielen

(Fallstatistik)

### Studienfach Sport / Sportwissenschaft

Abschluss	Fachsemester														Summe
	1	2	3	4	5	6	7	8	9	10	11	12	13	14 ff	
Bachelor 1. HF	11		15	1	11		15	3	6	1	2				65
Master 1. HF	7	1	12	3											23
Lehramt Gymn. 1. HF	22	1	22	1	23	12	30	14	19	19	21	5	4	5	198
Lehramt Gymn. 2. HF	12		20	1	10	2	6	13	7	3	8			2	84
Lehramt Gymn. EHF			1		1			1			1				4
Lehramt Gymn. EBF	3		1			1									5
Lehramt Gymn./EF EBF										1					1
künstlerisches Lehramt Gymn. EHF*	1														1
Promotion 1. HF	1	1			1	1							1		5
Abschl. im Ausl. 1. HF	2														2
Eignungsprüf. 1. HF		1													1
<b>Summe 1. HF</b>	<b>44</b>	<b>4</b>	<b>49</b>	<b>5</b>	<b>35</b>	<b>13</b>	<b>45</b>	<b>17</b>	<b>25</b>	<b>20</b>	<b>23</b>	<b>5</b>	<b>5</b>	<b>5</b>	<b>295</b>
<b>Summe 2. HF</b>	<b>12</b>	<b>0</b>	<b>20</b>	<b>1</b>	<b>10</b>	<b>2</b>	<b>6</b>	<b>13</b>	<b>7</b>	<b>3</b>	<b>8</b>	<b>0</b>	<b>0</b>	<b>2</b>	<b>84</b>
<b>Summe HF</b>	<b>56</b>	<b>4</b>	<b>69</b>	<b>6</b>	<b>45</b>	<b>15</b>	<b>51</b>	<b>30</b>	<b>32</b>	<b>23</b>	<b>31</b>	<b>5</b>	<b>5</b>	<b>7</b>	<b>379</b>
<b>Summe NF/BF</b>	<b>3</b>	<b>0</b>	<b>2</b>	<b>0</b>	<b>1</b>	<b>1</b>	<b>0</b>	<b>1</b>	<b>0</b>	<b>1</b>	<b>1</b>	<b>0</b>	<b>0</b>	<b>0</b>	<b>10</b>
<b>Summe gesamt</b>	<b>59</b>	<b>4</b>	<b>71</b>	<b>6</b>	<b>46</b>	<b>16</b>	<b>51</b>	<b>31</b>	<b>32</b>	<b>24</b>	<b>32</b>	<b>5</b>	<b>5</b>	<b>7</b>	<b>389</b>

\* Studierende der Musikhochschule Trossingen

### Studienfach Erziehungswissenschaft / Pädagogikum

Abschluss	Fachsemester														Summe
	1	2	3	4	5	6	7	8	9	10	11	12	13	14 ff	
Lehramt Gymn./EF EBF	1														1
<b>Summe 1. HF</b>	<b>1</b>	<b>0</b>	<b>0</b>	<b>0</b>	<b>0</b>	<b>0</b>	<b>0</b>	<b>0</b>	<b>0</b>	<b>0</b>	<b>0</b>	<b>0</b>	<b>0</b>	<b>0</b>	<b>1</b>
<b>Summe HF</b>	<b>1</b>	<b>0</b>	<b>0</b>	<b>0</b>	<b>0</b>	<b>0</b>	<b>0</b>	<b>0</b>	<b>0</b>	<b>0</b>	<b>0</b>	<b>0</b>	<b>0</b>	<b>0</b>	<b>1</b>
<b>Summe gesamt</b>	<b>1</b>	<b>0</b>	<b>0</b>	<b>0</b>	<b>0</b>	<b>0</b>	<b>0</b>	<b>0</b>	<b>0</b>	<b>0</b>	<b>0</b>	<b>0</b>	<b>0</b>	<b>0</b>	<b>1</b>



## noch Studienfachbelegung nach Abschlusszielen

(Fallstatistik)

### Studienfach **Allgemeine und Vergleichende Literaturwissenschaft**

Abschluss	Fachsemester														Summe
	1	2	3	4	5	6	7	8	9	10	11	12	13	14 ff	
Magister 1. HF								1		3	3	2			9
Magister 2. HF												1		1	2
<b>Summe 1. HF</b>	<b>0</b>	<b>0</b>	<b>0</b>	<b>0</b>	<b>0</b>	<b>0</b>	<b>0</b>	<b>1</b>	<b>0</b>	<b>3</b>	<b>3</b>	<b>2</b>	<b>0</b>	<b>0</b>	<b>9</b>
<b>Summe 2. HF</b>	<b>0</b>	<b>0</b>	<b>0</b>	<b>0</b>	<b>0</b>	<b>0</b>	<b>0</b>	<b>0</b>	<b>0</b>	<b>0</b>	<b>0</b>	<b>1</b>	<b>0</b>	<b>1</b>	<b>2</b>
<b>Summe HF</b>	<b>0</b>	<b>0</b>	<b>0</b>	<b>0</b>	<b>0</b>	<b>0</b>	<b>0</b>	<b>1</b>	<b>0</b>	<b>3</b>	<b>3</b>	<b>3</b>	<b>0</b>	<b>1</b>	<b>11</b>
<b>Summe gesamt</b>	<b>0</b>	<b>0</b>	<b>0</b>	<b>0</b>	<b>0</b>	<b>0</b>	<b>0</b>	<b>1</b>	<b>0</b>	<b>3</b>	<b>3</b>	<b>3</b>	<b>0</b>	<b>1</b>	<b>11</b>

Studienfach mit Übergangsregelung eingestellt zum Wintersemester 2002/2003

### Studienfach **Deutsche Literatur**

Abschluss	Fachsemester														Summe
	1	2	3	4	5	6	7	8	9	10	11	12	13	14 ff	
Bachelor 1. HF	27		33	4	55	8	33	5							165
Bachelor 1. NF	28	1	24	5	30	8	20	2							118
Master 1. HF	3														3
Magister 1. HF							8	13	30	7	22	11	9	18	118
Magister 2. HF								1	1		2		3	2	9
Magister 1. NF							1	5	4		4	2	1	2	19
Magister 2. NF					1		1	4	10	3	2	1	5	4	31
Promotion 1. HF	2	3	1	2	1	1		4	1	1	1				17
Abschl. im Ausl. 1. HF	36	5		1											42
<b>Summe 1. HF</b>	<b>68</b>	<b>8</b>	<b>34</b>	<b>7</b>	<b>56</b>	<b>9</b>	<b>41</b>	<b>22</b>	<b>31</b>	<b>8</b>	<b>23</b>	<b>11</b>	<b>9</b>	<b>18</b>	<b>345</b>
<b>Summe 2. HF</b>	<b>0</b>	<b>0</b>	<b>0</b>	<b>0</b>	<b>0</b>	<b>0</b>	<b>0</b>	<b>1</b>	<b>1</b>	<b>0</b>	<b>2</b>	<b>0</b>	<b>3</b>	<b>2</b>	<b>9</b>
<b>Summe HF</b>	<b>68</b>	<b>8</b>	<b>34</b>	<b>7</b>	<b>56</b>	<b>9</b>	<b>41</b>	<b>23</b>	<b>32</b>	<b>8</b>	<b>25</b>	<b>11</b>	<b>12</b>	<b>20</b>	<b>354</b>
<b>Summe NF/BF</b>	<b>28</b>	<b>1</b>	<b>24</b>	<b>5</b>	<b>31</b>	<b>8</b>	<b>22</b>	<b>11</b>	<b>14</b>	<b>3</b>	<b>6</b>	<b>3</b>	<b>6</b>	<b>6</b>	<b>168</b>
<b>Summe gesamt</b>	<b>96</b>	<b>9</b>	<b>58</b>	<b>12</b>	<b>87</b>	<b>17</b>	<b>63</b>	<b>34</b>	<b>46</b>	<b>11</b>	<b>31</b>	<b>14</b>	<b>18</b>	<b>26</b>	<b>522</b>

Magister: mit Übergangsregelung eingestellt zum Wintersemester 2003/2004



## noch Studienfachbelegung nach Abschlusszielen

(Fallstatistik)

### Studienfach **Literatur des Mittelalters**

Abschluss	Fachsemester														Summe
	1	2	3	4	5	6	7	8	9	10	11	12	13	14 ff	
Magister 2. NF											1				1
<b>Summe NF/BF</b>	<b>0</b>	<b>0</b>	<b>0</b>	<b>0</b>	<b>0</b>	<b>0</b>	<b>0</b>	<b>0</b>	<b>0</b>	<b>0</b>	<b>1</b>	<b>0</b>	<b>0</b>	<b>0</b>	<b>1</b>
<b>Summe gesamt</b>	<b>0</b>	<b>0</b>	<b>0</b>	<b>0</b>	<b>0</b>	<b>0</b>	<b>0</b>	<b>0</b>	<b>0</b>	<b>0</b>	<b>1</b>	<b>0</b>	<b>0</b>	<b>0</b>	<b>1</b>

Studienfach mit Übergangsregelung eingestellt zum Wintersemester 2002/03

### Studienfach **Gender Studies**

Abschluss	Fachsemester														Summe
	1	2	3	4	5	6	7	8	9	10	11	12	13	14 ff	
Bachelor 1. NF	20		27	4	28	6	25	2	1						113
<b>Summe NF/BF</b>	<b>20</b>	<b>0</b>	<b>27</b>	<b>4</b>	<b>28</b>	<b>6</b>	<b>25</b>	<b>2</b>	<b>1</b>	<b>0</b>	<b>0</b>	<b>0</b>	<b>0</b>	<b>0</b>	<b>113</b>
<b>Summe gesamt</b>	<b>20</b>	<b>0</b>	<b>27</b>	<b>4</b>	<b>28</b>	<b>6</b>	<b>25</b>	<b>2</b>	<b>1</b>	<b>0</b>	<b>0</b>	<b>0</b>	<b>0</b>	<b>0</b>	<b>113</b>



## noch Studienfachbelegung nach Abschlusszielen

(Fallstatistik)

### Studienfach Englische und Amerikanische Literatur

Abschluss	Fachsemester														Summe
	1	2	3	4	5	6	7	8	9	10	11	12	13	14 ff	
Magister 1. HF							6	6	15	7	9	5	5	1	54
Magister 2. HF							1	3	1	1	4		1		11
Magister 1. NF							2	1	3	1	5	1	1	6	20
Magister 2. NF						1	2	1	5	2	1	1	1	1	15
Promotion 1. HF								1							1
<b>Summe 1. HF</b>	<b>0</b>	<b>0</b>	<b>0</b>	<b>0</b>	<b>0</b>	<b>0</b>	<b>6</b>	<b>7</b>	<b>15</b>	<b>7</b>	<b>9</b>	<b>5</b>	<b>5</b>	<b>1</b>	<b>55</b>
<b>Summe 2. HF</b>	<b>0</b>	<b>0</b>	<b>0</b>	<b>0</b>	<b>0</b>	<b>0</b>	<b>1</b>	<b>3</b>	<b>1</b>	<b>1</b>	<b>4</b>	<b>0</b>	<b>1</b>	<b>0</b>	<b>11</b>
<b>Summe HF</b>	<b>0</b>	<b>0</b>	<b>0</b>	<b>0</b>	<b>0</b>	<b>0</b>	<b>7</b>	<b>10</b>	<b>16</b>	<b>8</b>	<b>13</b>	<b>5</b>	<b>6</b>	<b>1</b>	<b>66</b>
<b>Summe NF/BF</b>	<b>0</b>	<b>0</b>	<b>0</b>	<b>0</b>	<b>0</b>	<b>1</b>	<b>4</b>	<b>2</b>	<b>8</b>	<b>3</b>	<b>6</b>	<b>2</b>	<b>2</b>	<b>7</b>	<b>35</b>
<b>Summe gesamt</b>	<b>0</b>	<b>0</b>	<b>0</b>	<b>0</b>	<b>0</b>	<b>1</b>	<b>11</b>	<b>12</b>	<b>24</b>	<b>11</b>	<b>19</b>	<b>7</b>	<b>8</b>	<b>8</b>	<b>101</b>

Studienfach mit Übergangsregelung eingestellt zum Wintersemester 2003/2004

### Studienfach British and American Studies

Abschluss	Fachsemester														Summe
	1	2	3	4	5	6	7	8	9	10	11	12	13	14 ff	
Bachelor 1. HF	36		38	10	44	8	19	4							159
Bachelor 1. NF	38	1	40	7	28	4	14	2							134
Master 1. HF	5														5
Promotion 1. HF	2	1			2										5
Abschl. im Ausl. 1. HF	4		1												5
<b>Summe 1. HF</b>	<b>47</b>	<b>1</b>	<b>39</b>	<b>10</b>	<b>46</b>	<b>8</b>	<b>19</b>	<b>4</b>	<b>0</b>	<b>0</b>	<b>0</b>	<b>0</b>	<b>0</b>	<b>0</b>	<b>174</b>
<b>Summe HF</b>	<b>47</b>	<b>1</b>	<b>39</b>	<b>10</b>	<b>46</b>	<b>8</b>	<b>19</b>	<b>4</b>	<b>0</b>	<b>0</b>	<b>0</b>	<b>0</b>	<b>0</b>	<b>0</b>	<b>174</b>
<b>Summe NF/BF</b>	<b>38</b>	<b>1</b>	<b>40</b>	<b>7</b>	<b>28</b>	<b>4</b>	<b>14</b>	<b>2</b>	<b>0</b>	<b>0</b>	<b>0</b>	<b>0</b>	<b>0</b>	<b>0</b>	<b>134</b>
<b>Summe gesamt</b>	<b>85</b>	<b>2</b>	<b>79</b>	<b>17</b>	<b>74</b>	<b>12</b>	<b>33</b>	<b>6</b>	<b>0</b>	<b>0</b>	<b>0</b>	<b>0</b>	<b>0</b>	<b>0</b>	<b>308</b>



## noch Studienfachbelegung nach Abschlusszielen

(Fallstatistik)

### Studienfach Französische Literatur

Abschluss	Fachsemester														Summe
	1	2	3	4	5	6	7	8	9	10	11	12	13	14 ff	
Magister 1. HF											1				1
Magister 2. HF							1	1	1				3		6
Magister 1. NF												1			1
Promotion 1. HF								1	1						2
<b>Summe 1. HF</b>	<b>0</b>	<b>0</b>	<b>0</b>	<b>0</b>	<b>0</b>	<b>0</b>	<b>0</b>	<b>1</b>	<b>1</b>	<b>0</b>	<b>1</b>	<b>0</b>	<b>0</b>	<b>0</b>	<b>3</b>
<b>Summe 2. HF</b>	<b>0</b>	<b>0</b>	<b>0</b>	<b>0</b>	<b>0</b>	<b>0</b>	<b>1</b>	<b>1</b>	<b>1</b>	<b>0</b>	<b>0</b>	<b>0</b>	<b>3</b>	<b>0</b>	<b>6</b>
<b>Summe HF</b>	<b>0</b>	<b>0</b>	<b>0</b>	<b>0</b>	<b>0</b>	<b>0</b>	<b>1</b>	<b>2</b>	<b>2</b>	<b>0</b>	<b>1</b>	<b>0</b>	<b>3</b>	<b>0</b>	<b>9</b>
<b>Summe NF/BF</b>	<b>0</b>	<b>0</b>	<b>0</b>	<b>0</b>	<b>0</b>	<b>0</b>	<b>0</b>	<b>0</b>	<b>0</b>	<b>0</b>	<b>0</b>	<b>1</b>	<b>0</b>	<b>0</b>	<b>1</b>
<b>Summe gesamt</b>	<b>0</b>	<b>0</b>	<b>0</b>	<b>0</b>	<b>0</b>	<b>0</b>	<b>1</b>	<b>2</b>	<b>2</b>	<b>0</b>	<b>1</b>	<b>1</b>	<b>3</b>	<b>0</b>	<b>10</b>

Studienfach mit Übergangsregelung eingestellt zum Wintersemester 2003/2004

### Studienfach Französische Studien

Abschluss	Fachsemester														Summe
	1	2	3	4	5	6	7	8	9	10	11	12	13	14 ff	
Bachelor 1. HF	19		23	4	11	1	2								60
Bachelor 1. NF	10		12	2	7	1	4								36
<b>Summe 1. HF</b>	<b>19</b>	<b>0</b>	<b>23</b>	<b>4</b>	<b>11</b>	<b>1</b>	<b>2</b>	<b>0</b>	<b>0</b>	<b>0</b>	<b>0</b>	<b>0</b>	<b>0</b>	<b>0</b>	<b>60</b>
<b>Summe HF</b>	<b>19</b>	<b>0</b>	<b>23</b>	<b>4</b>	<b>11</b>	<b>1</b>	<b>2</b>	<b>0</b>	<b>0</b>	<b>0</b>	<b>0</b>	<b>0</b>	<b>0</b>	<b>0</b>	<b>60</b>
<b>Summe NF/BF</b>	<b>10</b>	<b>0</b>	<b>12</b>	<b>2</b>	<b>7</b>	<b>1</b>	<b>4</b>	<b>0</b>	<b>0</b>	<b>0</b>	<b>0</b>	<b>0</b>	<b>0</b>	<b>0</b>	<b>36</b>
<b>Summe gesamt</b>	<b>29</b>	<b>0</b>	<b>35</b>	<b>6</b>	<b>18</b>	<b>2</b>	<b>6</b>	<b>0</b>	<b>0</b>	<b>0</b>	<b>0</b>	<b>0</b>	<b>0</b>	<b>0</b>	<b>96</b>

## noch Studienfachbelegung nach Abschlusszielen

(Fallstatistik)

### Studienfach Italienische Literatur

Abschluss	Fachsemester														Summe	
	1	2	3	4	5	6	7	8	9	10	11	12	13	14 ff		
Magister 1. HF														1	1	
Magister 2. HF									1						1	2
Magister 1. NF									1						2	3
Magister 2. NF													1		1	1
Promotion 1. HF											1				1	1
<b>Summe 1. HF</b>	<b>0</b>	<b>0</b>	<b>0</b>	<b>0</b>	<b>0</b>	<b>0</b>	<b>0</b>	<b>0</b>	<b>0</b>	<b>0</b>	<b>1</b>	<b>0</b>	<b>0</b>	<b>1</b>	<b>2</b>	<b>2</b>
<b>Summe 2. HF</b>	<b>0</b>	<b>0</b>	<b>0</b>	<b>0</b>	<b>0</b>	<b>0</b>	<b>0</b>	<b>0</b>	<b>1</b>	<b>0</b>	<b>0</b>	<b>0</b>	<b>0</b>	<b>1</b>	<b>2</b>	<b>2</b>
<b>Summe HF</b>	<b>0</b>	<b>0</b>	<b>0</b>	<b>0</b>	<b>0</b>	<b>0</b>	<b>0</b>	<b>0</b>	<b>1</b>	<b>0</b>	<b>1</b>	<b>0</b>	<b>0</b>	<b>2</b>	<b>4</b>	<b>4</b>
<b>Summe NF/BF</b>	<b>0</b>	<b>0</b>	<b>0</b>	<b>0</b>	<b>0</b>	<b>0</b>	<b>0</b>	<b>0</b>	<b>1</b>	<b>0</b>	<b>0</b>	<b>0</b>	<b>1</b>	<b>2</b>	<b>4</b>	<b>4</b>
<b>Summe gesamt</b>	<b>0</b>	<b>0</b>	<b>0</b>	<b>0</b>	<b>0</b>	<b>0</b>	<b>0</b>	<b>0</b>	<b>2</b>	<b>0</b>	<b>1</b>	<b>0</b>	<b>1</b>	<b>4</b>	<b>8</b>	<b>8</b>

Studienfach mit Übergangsregelung eingestellt zum Wintersemester 2003/2004

### Studienfach Italienische Studien

Abschluss	Fachsemester														Summe
	1	2	3	4	5	6	7	8	9	10	11	12	13	14 ff	
Bachelor 1. HF	6		14	5	7	2	2								36
Bachelor 1. NF	15		6	1	3		2	1							28
<b>Summe 1. HF</b>	<b>6</b>	<b>0</b>	<b>14</b>	<b>5</b>	<b>7</b>	<b>2</b>	<b>2</b>	<b>0</b>	<b>0</b>	<b>0</b>	<b>0</b>	<b>0</b>	<b>0</b>	<b>0</b>	<b>36</b>
<b>Summe HF</b>	<b>6</b>	<b>0</b>	<b>14</b>	<b>5</b>	<b>7</b>	<b>2</b>	<b>2</b>	<b>0</b>	<b>0</b>	<b>0</b>	<b>0</b>	<b>0</b>	<b>0</b>	<b>0</b>	<b>36</b>
<b>Summe NF/BF</b>	<b>15</b>	<b>0</b>	<b>6</b>	<b>1</b>	<b>3</b>	<b>0</b>	<b>2</b>	<b>1</b>	<b>0</b>	<b>0</b>	<b>0</b>	<b>0</b>	<b>0</b>	<b>0</b>	<b>28</b>
<b>Summe gesamt</b>	<b>21</b>	<b>0</b>	<b>20</b>	<b>6</b>	<b>10</b>	<b>2</b>	<b>4</b>	<b>1</b>	<b>0</b>	<b>0</b>	<b>0</b>	<b>0</b>	<b>0</b>	<b>0</b>	<b>64</b>



## noch Studienfachbelegung nach Abschlusszielen

(Fallstatistik)

### Studienfach Spanischsprachige Literatur

Abschluss	Fachsemester														Summe
	1	2	3	4	5	6	7	8	9	10	11	12	13	14 ff	
Magister 1. HF	1						1		1				1		4
Magister 2. HF								1		1		1		2	5
Magister 1. NF							1		1	3		1		6	
Magister 2. NF							1		1					2	
<b>Summe 1. HF</b>	<b>1</b>	<b>0</b>	<b>0</b>	<b>0</b>	<b>0</b>	<b>0</b>	<b>1</b>	<b>0</b>	<b>1</b>	<b>0</b>	<b>0</b>	<b>0</b>	<b>1</b>	<b>0</b>	<b>4</b>
<b>Summe 2. HF</b>	<b>0</b>	<b>0</b>	<b>0</b>	<b>0</b>	<b>0</b>	<b>0</b>	<b>0</b>	<b>1</b>	<b>0</b>	<b>1</b>	<b>0</b>	<b>1</b>	<b>0</b>	<b>2</b>	<b>5</b>
<b>Summe HF</b>	<b>1</b>	<b>0</b>	<b>0</b>	<b>0</b>	<b>0</b>	<b>0</b>	<b>1</b>	<b>1</b>	<b>1</b>	<b>1</b>	<b>0</b>	<b>1</b>	<b>1</b>	<b>2</b>	<b>9</b>
<b>Summe NF/BF</b>	<b>0</b>	<b>0</b>	<b>0</b>	<b>0</b>	<b>0</b>	<b>0</b>	<b>2</b>	<b>0</b>	<b>2</b>	<b>3</b>	<b>0</b>	<b>1</b>	<b>0</b>	<b>0</b>	<b>8</b>
<b>Summe gesamt</b>	<b>1</b>	<b>0</b>	<b>0</b>	<b>0</b>	<b>0</b>	<b>0</b>	<b>3</b>	<b>1</b>	<b>3</b>	<b>4</b>	<b>0</b>	<b>2</b>	<b>1</b>	<b>2</b>	<b>17</b>

Studienfach mit Übergangsregelung eingestellt zum Wintersemester 2003/2004

### Studienfach Spanische Studien

Abschluss	Fachsemester														Summe
	1	2	3	4	5	6	7	8	9	10	11	12	13	14 ff	
Bachelor 1. HF	14	1	31	6	17	4	4	1							78
Bachelor 1. NF	17		15	5	8	2	2								49
<b>Summe 1. HF</b>	<b>14</b>	<b>1</b>	<b>31</b>	<b>6</b>	<b>17</b>	<b>4</b>	<b>4</b>	<b>1</b>	<b>0</b>	<b>0</b>	<b>0</b>	<b>0</b>	<b>0</b>	<b>0</b>	<b>78</b>
<b>Summe HF</b>	<b>14</b>	<b>1</b>	<b>31</b>	<b>6</b>	<b>17</b>	<b>4</b>	<b>4</b>	<b>1</b>	<b>0</b>	<b>0</b>	<b>0</b>	<b>0</b>	<b>0</b>	<b>0</b>	<b>78</b>
<b>Summe NF/BF</b>	<b>17</b>	<b>0</b>	<b>15</b>	<b>5</b>	<b>8</b>	<b>2</b>	<b>2</b>	<b>0</b>	<b>0</b>	<b>0</b>	<b>0</b>	<b>0</b>	<b>0</b>	<b>0</b>	<b>49</b>
<b>Summe gesamt</b>	<b>31</b>	<b>1</b>	<b>46</b>	<b>11</b>	<b>25</b>	<b>6</b>	<b>6</b>	<b>1</b>	<b>0</b>	<b>0</b>	<b>0</b>	<b>0</b>	<b>0</b>	<b>0</b>	<b>127</b>

### Studienfach Romanische Literaturen

Abschluss	Fachsemester														Summe
	1	2	3	4	5	6	7	8	9	10	11	12	13	14 ff	
Master 1. HF	1														1
<b>Summe 1. HF</b>	<b>1</b>	<b>0</b>	<b>0</b>	<b>0</b>	<b>0</b>	<b>0</b>	<b>0</b>	<b>0</b>	<b>0</b>	<b>0</b>	<b>0</b>	<b>0</b>	<b>0</b>	<b>0</b>	<b>1</b>
<b>Summe HF</b>	<b>1</b>	<b>0</b>	<b>0</b>	<b>0</b>	<b>0</b>	<b>0</b>	<b>0</b>	<b>0</b>	<b>0</b>	<b>0</b>	<b>0</b>	<b>0</b>	<b>0</b>	<b>0</b>	<b>1</b>
<b>Summe gesamt</b>	<b>1</b>	<b>0</b>	<b>0</b>	<b>0</b>	<b>0</b>	<b>0</b>	<b>0</b>	<b>0</b>	<b>0</b>	<b>0</b>	<b>0</b>	<b>0</b>	<b>0</b>	<b>0</b>	<b>1</b>

## noch Studienfachbelegung nach Abschlusszielen

(Fallstatistik)

Studienfach **Slavistik (Literaturwissenschaft)**

Abschluss	Fachsemester														Summe
	1	2	3	4	5	6	7	8	9	10	11	12	13	14 ff	
Bachelor 1. HF	14		5	2	4	3									28
Bachelor 1. NF	1		2		4	1	3								11
Magister 1. HF								1	2	1	2	1	2	1	10
Magister 2. HF														2	2
Magister 2. NF								1							1
Promotion 1. HF	1	3	1	1	1	2		1	1		1				12
Abschl. im Ausl. 1. HF	1														1
<b>Summe 1. HF</b>	<b>16</b>	<b>3</b>	<b>6</b>	<b>3</b>	<b>5</b>	<b>5</b>	<b>0</b>	<b>2</b>	<b>3</b>	<b>1</b>	<b>3</b>	<b>1</b>	<b>2</b>	<b>1</b>	<b>51</b>
<b>Summe 2. HF</b>	<b>0</b>	<b>0</b>	<b>0</b>	<b>0</b>	<b>0</b>	<b>0</b>	<b>0</b>	<b>0</b>	<b>0</b>	<b>0</b>	<b>0</b>	<b>0</b>	<b>0</b>	<b>2</b>	<b>2</b>
<b>Summe HF</b>	<b>16</b>	<b>3</b>	<b>6</b>	<b>3</b>	<b>5</b>	<b>5</b>	<b>0</b>	<b>2</b>	<b>3</b>	<b>1</b>	<b>3</b>	<b>1</b>	<b>2</b>	<b>3</b>	<b>53</b>
<b>Summe NF/BF</b>	<b>1</b>	<b>0</b>	<b>2</b>	<b>0</b>	<b>4</b>	<b>1</b>	<b>3</b>	<b>1</b>	<b>0</b>	<b>0</b>	<b>0</b>	<b>0</b>	<b>0</b>	<b>0</b>	<b>12</b>
<b>Summe gesamt</b>	<b>17</b>	<b>3</b>	<b>8</b>	<b>3</b>	<b>9</b>	<b>6</b>	<b>3</b>	<b>3</b>	<b>3</b>	<b>1</b>	<b>3</b>	<b>1</b>	<b>2</b>	<b>3</b>	<b>65</b>

Magister: mit Übergangsregelung eingestellt zum Wintersemester 2003/2004



## noch Studienfachbelegung nach Abschlusszielen

(Fallstatistik)

### Studienfach Slavistik mit ostslavischem Schwerpunkt

Abschluss	Fachsemester														Summe
	1	2	3	4	5	6	7	8	9	10	11	12	13	14 ff	
Magister 1. NF														1	1
Magister 2. NF								1		1					2
<b>Summe NF/BF</b>	<b>0</b>	<b>0</b>	<b>0</b>	<b>0</b>	<b>0</b>	<b>0</b>	<b>0</b>	<b>1</b>	<b>0</b>	<b>1</b>	<b>0</b>	<b>0</b>	<b>0</b>	<b>1</b>	<b>3</b>
<b>Summe gesamt</b>	<b>0</b>	<b>0</b>	<b>0</b>	<b>0</b>	<b>0</b>	<b>0</b>	<b>0</b>	<b>1</b>	<b>0</b>	<b>1</b>	<b>0</b>	<b>0</b>	<b>0</b>	<b>1</b>	<b>3</b>

Studienfach mit Übergangsregelung eingestellt zum Wintersemester 2003/2004

### Studienfach Slavistik mit westslavischem Schwerpunkt

Abschluss	Fachsemester														Summe
	1	2	3	4	5	6	7	8	9	10	11	12	13	14 ff	
Magister 1. NF													2		2
<b>Summe NF/BF</b>	<b>0</b>	<b>0</b>	<b>0</b>	<b>0</b>	<b>0</b>	<b>0</b>	<b>0</b>	<b>0</b>	<b>0</b>	<b>0</b>	<b>0</b>	<b>0</b>	<b>2</b>	<b>0</b>	<b>2</b>
<b>Summe gesamt</b>	<b>0</b>	<b>0</b>	<b>0</b>	<b>0</b>	<b>0</b>	<b>0</b>	<b>0</b>	<b>0</b>	<b>0</b>	<b>0</b>	<b>0</b>	<b>0</b>	<b>2</b>	<b>0</b>	<b>2</b>

Studienfach mit Übergangsregelung eingestellt zum Wintersemester 2003/2004

### Studienfach Osteuropa-Studien

Abschluss	Fachsemester														Summe
	1	2	3	4	5	6	7	8	9	10	11	12	13	14 ff	
Master 1. HF	3														3
<b>Summe 1. HF</b>	<b>3</b>	<b>0</b>	<b>0</b>	<b>0</b>	<b>0</b>	<b>0</b>	<b>0</b>	<b>0</b>	<b>0</b>	<b>0</b>	<b>0</b>	<b>0</b>	<b>0</b>	<b>0</b>	<b>3</b>
<b>Summe HF</b>	<b>3</b>	<b>0</b>	<b>0</b>	<b>0</b>	<b>0</b>	<b>0</b>	<b>0</b>	<b>0</b>	<b>0</b>	<b>0</b>	<b>0</b>	<b>0</b>	<b>0</b>	<b>0</b>	<b>3</b>
<b>Summe gesamt</b>	<b>3</b>	<b>0</b>	<b>0</b>	<b>0</b>	<b>0</b>	<b>0</b>	<b>0</b>	<b>0</b>	<b>0</b>	<b>0</b>	<b>0</b>	<b>0</b>	<b>0</b>	<b>0</b>	<b>3</b>



## noch Studienfachbelegung nach Abschlusszielen

(Fallstatistik)

### Studienfach Kulturwissenschaft der Antike

Abschluss	Fachsemester														Summe
	1	2	3	4	5	6	7	8	9	10	11	12	13	14 ff	
Bachelor 1. HF	21		7		2		2								32
Bachelor 1. NF	6		5	2	1										14
<b>Summe 1. HF</b>	<b>21</b>	<b>0</b>	<b>7</b>	<b>0</b>	<b>2</b>	<b>0</b>	<b>2</b>	<b>0</b>	<b>0</b>	<b>0</b>	<b>0</b>	<b>0</b>	<b>0</b>	<b>0</b>	<b>32</b>
<b>Summe HF</b>	<b>21</b>	<b>0</b>	<b>7</b>	<b>0</b>	<b>2</b>	<b>0</b>	<b>2</b>	<b>0</b>	<b>0</b>	<b>0</b>	<b>0</b>	<b>0</b>	<b>0</b>	<b>0</b>	<b>32</b>
<b>Summe NF/BF</b>	<b>6</b>	<b>0</b>	<b>5</b>	<b>2</b>	<b>1</b>	<b>0</b>	<b>0</b>	<b>0</b>	<b>0</b>	<b>0</b>	<b>0</b>	<b>0</b>	<b>0</b>	<b>0</b>	<b>14</b>
<b>Summe gesamt</b>	<b>27</b>	<b>0</b>	<b>12</b>	<b>2</b>	<b>3</b>	<b>0</b>	<b>2</b>	<b>0</b>	<b>0</b>	<b>0</b>	<b>0</b>	<b>0</b>	<b>0</b>	<b>0</b>	<b>46</b>

### Studienfach Literatur - Kunst - Medien

Abschluss	Fachsemester														Summe
	1	2	3	4	5	6	7	8	9	10	11	12	13	14 ff	
Bachelor 1. HF	79	1	59	9	58	17	28								251
Master 1. HF	8														8
Promotion 1. HF	4		1		2										7
Abschl. im Ausl. 1. HF	1														1
<b>Summe 1. HF</b>	<b>92</b>	<b>1</b>	<b>60</b>	<b>9</b>	<b>60</b>	<b>17</b>	<b>28</b>	<b>0</b>	<b>0</b>	<b>0</b>	<b>0</b>	<b>0</b>	<b>0</b>	<b>0</b>	<b>267</b>
<b>Summe HF</b>	<b>92</b>	<b>1</b>	<b>60</b>	<b>9</b>	<b>60</b>	<b>17</b>	<b>28</b>	<b>0</b>	<b>0</b>	<b>0</b>	<b>0</b>	<b>0</b>	<b>0</b>	<b>0</b>	<b>267</b>
<b>Summe gesamt</b>	<b>92</b>	<b>1</b>	<b>60</b>	<b>9</b>	<b>60</b>	<b>17</b>	<b>28</b>	<b>0</b>	<b>0</b>	<b>0</b>	<b>0</b>	<b>0</b>	<b>0</b>	<b>0</b>	<b>267</b>

### Studienfach Kunst- und Medienwissenschaft

Abschluss	Fachsemester														Summe
	1	2	3	4	5	6	7	8	9	10	11	12	13	14 ff	
Magister 1. NF			1			1	13	24	61	26	37	16	17	14	210
Magister 2. NF			1			2	7	16	31	18	13	11	6	16	121
Promotion 1. HF							2			2					4
<b>Summe 1. HF</b>	<b>0</b>	<b>0</b>	<b>0</b>	<b>0</b>	<b>0</b>	<b>0</b>	<b>2</b>	<b>0</b>	<b>0</b>	<b>2</b>	<b>0</b>	<b>0</b>	<b>0</b>	<b>0</b>	<b>4</b>
<b>Summe HF</b>	<b>0</b>	<b>0</b>	<b>0</b>	<b>0</b>	<b>0</b>	<b>0</b>	<b>2</b>	<b>0</b>	<b>0</b>	<b>2</b>	<b>0</b>	<b>0</b>	<b>0</b>	<b>0</b>	<b>4</b>
<b>Summe NF/BF</b>	<b>0</b>	<b>0</b>	<b>2</b>	<b>0</b>	<b>0</b>	<b>3</b>	<b>20</b>	<b>40</b>	<b>92</b>	<b>44</b>	<b>50</b>	<b>27</b>	<b>23</b>	<b>30</b>	<b>331</b>
<b>Summe gesamt</b>	<b>0</b>	<b>0</b>	<b>2</b>	<b>0</b>	<b>0</b>	<b>3</b>	<b>22</b>	<b>40</b>	<b>92</b>	<b>46</b>	<b>50</b>	<b>27</b>	<b>23</b>	<b>30</b>	<b>335</b>

Studienfach mit Übergangsregelung eingestellt zum Wintersemester 2003/2004



## noch Studienfachbelegung nach Abschlusszielen

(Fallstatistik)

Studienfach **Deutsch**

Abschluss	Fachsemester														Summe
	1	2	3	4	5	6	7	8	9	10	11	12	13	14 ff	
Lehramt Gymn. 1. HF	27		36	26	68	33	46	18	24	13	28	7	3	8	337
Lehramt Gymn. 2. HF	17		23	17	39	16	21	13	17	9	12	2	5	2	193
Lehramt Gymn. EHF	1		2	2	2	1	1			1	1				11
Lehramt Gymn. EBF	17	3	9	4	4	2	2	2	1		3		1		48
Lehramt Gymn./EF EHF							1								1
Lehramt Gymn./EF EBF	2	1		2											5
künstlerisches Lehramt Gymn. EHF*				1											1
künstlerisches Lehramt Gymn. EBF*				2											2
Promotion 1. HF				1											1
Abschl. im Ausl. 1. HF	46	3													49
<b>Summe 1. HF</b>	<b>73</b>	<b>3</b>	<b>36</b>	<b>27</b>	<b>68</b>	<b>33</b>	<b>46</b>	<b>18</b>	<b>24</b>	<b>13</b>	<b>28</b>	<b>7</b>	<b>3</b>	<b>8</b>	<b>387</b>
<b>Summe 2. HF</b>	<b>17</b>	<b>0</b>	<b>23</b>	<b>17</b>	<b>39</b>	<b>16</b>	<b>21</b>	<b>13</b>	<b>17</b>	<b>9</b>	<b>12</b>	<b>2</b>	<b>5</b>	<b>2</b>	<b>193</b>
<b>Summe HF</b>	<b>90</b>	<b>3</b>	<b>59</b>	<b>44</b>	<b>107</b>	<b>49</b>	<b>67</b>	<b>31</b>	<b>41</b>	<b>22</b>	<b>40</b>	<b>9</b>	<b>8</b>	<b>10</b>	<b>580</b>
<b>Summe NF/BF</b>	<b>20</b>	<b>4</b>	<b>11</b>	<b>11</b>	<b>6</b>	<b>3</b>	<b>4</b>	<b>2</b>	<b>1</b>	<b>1</b>	<b>4</b>	<b>0</b>	<b>1</b>	<b>0</b>	<b>68</b>
<b>Summe gesamt</b>	<b>110</b>	<b>7</b>	<b>70</b>	<b>55</b>	<b>113</b>	<b>52</b>	<b>71</b>	<b>33</b>	<b>42</b>	<b>23</b>	<b>44</b>	<b>9</b>	<b>9</b>	<b>10</b>	<b>648</b>

\* Studierende der Musikhochschule Trossingen



## noch Studienfachbelegung nach Abschlusszielen

(Fallstatistik)

Studienfach **Englisch**

Abschluss	Fachsemester														Summe
	1	2	3	4	5	6	7	8	9	10	11	12	13	14 ff	
Lehramt Gymn. 1. HF	22		42	25	56	32	40	18	25	13	18	6	8	2	307
Lehramt Gymn. 2. HF	25		30	22	54	31	42	17	20	17	24	6	2	5	295
Lehramt Gymn. EHF	1		1				2			1					5
Lehramt Gymn. EBF	14		4	4	1	1	3	1		2	1	1			32
Lehramt Gymn./EF EHF		1													1
Lehramt Gymn./EF EBF	2		1												3
künstlerisches Lehramt Gymn. EHF*			1												1
künstlerisches Lehramt Gymn. EBF*					1										1
Promotion 1. HF	3	1		2	1										7
Abschl. im Ausl. 1. HF	2														2
<b>Summe 1. HF</b>	<b>27</b>	<b>1</b>	<b>42</b>	<b>27</b>	<b>57</b>	<b>32</b>	<b>40</b>	<b>18</b>	<b>25</b>	<b>13</b>	<b>18</b>	<b>6</b>	<b>8</b>	<b>2</b>	<b>316</b>
<b>Summe 2. HF</b>	<b>25</b>	<b>0</b>	<b>30</b>	<b>22</b>	<b>54</b>	<b>31</b>	<b>42</b>	<b>17</b>	<b>20</b>	<b>17</b>	<b>24</b>	<b>6</b>	<b>2</b>	<b>5</b>	<b>295</b>
<b>Summe HF</b>	<b>52</b>	<b>1</b>	<b>72</b>	<b>49</b>	<b>111</b>	<b>63</b>	<b>82</b>	<b>35</b>	<b>45</b>	<b>30</b>	<b>42</b>	<b>12</b>	<b>10</b>	<b>7</b>	<b>611</b>
<b>Summe NF/BF</b>	<b>17</b>	<b>1</b>	<b>7</b>	<b>4</b>	<b>2</b>	<b>1</b>	<b>5</b>	<b>1</b>	<b>0</b>	<b>3</b>	<b>1</b>	<b>1</b>	<b>0</b>	<b>0</b>	<b>43</b>
<b>Summe gesamt</b>	<b>69</b>	<b>2</b>	<b>79</b>	<b>53</b>	<b>113</b>	<b>64</b>	<b>87</b>	<b>36</b>	<b>45</b>	<b>33</b>	<b>43</b>	<b>13</b>	<b>10</b>	<b>7</b>	<b>654</b>

\* Studierende der Musikhochschule Trossingen





## noch Studienfachbelegung nach Abschlusszielen

(Fallstatistik)

Studienfach **Französisch**

Abschluss	Fachsemester														Summe
	1	2	3	4	5	6	7	8	9	10	11	12	13	14 ff	
Lehramt Gymn. 1. HF	14	17	21	1	13	5	7	8	6	5	4	2		1	104
Lehramt Gymn. 2. HF	7	21	14	11	13	8	6	9	9	9	8	6		1	122
Lehramt Gymn. EHF		1	2		1										4
Lehramt Gymn. EBF	3	1	5		6		1			2		1			19
Lehramt Gymn./EF EBF	1														1
künstlerisches Lehramt Gymn. EHF*							1								1
Promotion 1. HF						1									1
<b>Summe 1. HF</b>	<b>14</b>	<b>17</b>	<b>21</b>	<b>1</b>	<b>13</b>	<b>6</b>	<b>7</b>	<b>8</b>	<b>6</b>	<b>5</b>	<b>4</b>	<b>2</b>	<b>0</b>	<b>1</b>	<b>105</b>
<b>Summe 2. HF</b>	<b>7</b>	<b>21</b>	<b>14</b>	<b>11</b>	<b>13</b>	<b>8</b>	<b>6</b>	<b>9</b>	<b>9</b>	<b>9</b>	<b>8</b>	<b>6</b>	<b>0</b>	<b>1</b>	<b>122</b>
<b>Summe HF</b>	<b>21</b>	<b>38</b>	<b>35</b>	<b>12</b>	<b>26</b>	<b>14</b>	<b>13</b>	<b>17</b>	<b>15</b>	<b>14</b>	<b>12</b>	<b>8</b>	<b>0</b>	<b>2</b>	<b>227</b>
<b>Summe NF/BF</b>	<b>4</b>	<b>2</b>	<b>7</b>	<b>0</b>	<b>7</b>	<b>0</b>	<b>2</b>	<b>0</b>	<b>0</b>	<b>2</b>	<b>0</b>	<b>1</b>	<b>0</b>	<b>0</b>	<b>25</b>
<b>Summe gesamt</b>	<b>25</b>	<b>40</b>	<b>42</b>	<b>12</b>	<b>33</b>	<b>14</b>	<b>15</b>	<b>17</b>	<b>15</b>	<b>16</b>	<b>12</b>	<b>9</b>	<b>0</b>	<b>2</b>	<b>252</b>

\* Studierende der Musikhochschule Trossingen



## noch Studienfachbelegung nach Abschlusszielen

(Fallstatistik)

### Studienfach Griechisch

Abschluss	Fachsemester														Summe
	1	2	3	4	5	6	7	8	9	10	11	12	13	14 ff	
Lehramt Gymn. EHF										1					1
Lehramt Gymn./EF EHF														1	1
<b>Summe NF/BF</b>	<b>0</b>	<b>0</b>	<b>0</b>	<b>0</b>	<b>0</b>	<b>0</b>	<b>0</b>	<b>0</b>	<b>0</b>	<b>1</b>	<b>0</b>	<b>0</b>	<b>0</b>	<b>1</b>	<b>2</b>
<b>Summe gesamt</b>	<b>0</b>	<b>0</b>	<b>0</b>	<b>0</b>	<b>0</b>	<b>0</b>	<b>0</b>	<b>0</b>	<b>0</b>	<b>1</b>	<b>0</b>	<b>0</b>	<b>0</b>	<b>1</b>	<b>2</b>

Studienfach mit Übergangsregelung eingestellt zum Wintersemester 2002/03

### Studienfach Italienisch

Abschluss	Fachsemester														Summe
	1	2	3	4	5	6	7	8	9	10	11	12	13	14 ff	
Lehramt Gymn. 1. HF	4		2	1	2			1	1	1	1				13
Lehramt Gymn. 2. HF		4	7	1	3	2		1			2				20
Lehramt Gymn. EHF		2			1			2							5
Lehramt Gymn. EBF	9	4	2		2		3	1	2	1	2		2		28
Promotion 1. HF	1			1											2
<b>Summe 1. HF</b>	<b>5</b>	<b>0</b>	<b>2</b>	<b>2</b>	<b>2</b>	<b>0</b>	<b>0</b>	<b>1</b>	<b>1</b>	<b>1</b>	<b>1</b>	<b>0</b>	<b>0</b>	<b>0</b>	<b>15</b>
<b>Summe 2. HF</b>	<b>0</b>	<b>4</b>	<b>7</b>	<b>1</b>	<b>3</b>	<b>2</b>	<b>0</b>	<b>1</b>	<b>0</b>	<b>0</b>	<b>2</b>	<b>0</b>	<b>0</b>	<b>0</b>	<b>20</b>
<b>Summe HF</b>	<b>5</b>	<b>4</b>	<b>9</b>	<b>3</b>	<b>5</b>	<b>2</b>	<b>0</b>	<b>2</b>	<b>1</b>	<b>1</b>	<b>3</b>	<b>0</b>	<b>0</b>	<b>0</b>	<b>35</b>
<b>Summe NF/BF</b>	<b>9</b>	<b>6</b>	<b>2</b>	<b>0</b>	<b>3</b>	<b>0</b>	<b>3</b>	<b>3</b>	<b>2</b>	<b>1</b>	<b>2</b>	<b>0</b>	<b>2</b>	<b>0</b>	<b>33</b>
<b>Summe gesamt</b>	<b>14</b>	<b>10</b>	<b>11</b>	<b>3</b>	<b>8</b>	<b>2</b>	<b>3</b>	<b>5</b>	<b>3</b>	<b>2</b>	<b>5</b>	<b>0</b>	<b>2</b>	<b>0</b>	<b>68</b>

## noch Studienfachbelegung nach Abschlusszielen

(Fallstatistik)

### Studienfach Latein

Abschluss	Fachsemester														Summe
	1	2	3	4	5	6	7	8	9	10	11	12	13	14 ff	
Lehramt Gymn. 1. HF	8	3	7		1		3	2	2	3	3				32
Lehramt Gymn. 2. HF	14	4	4				2	1	1	3	1				30
Lehramt Gymn. EHF	2					1	1		1	1					6
Lehramt Gymn. EBF	12	4	7	3	5	1	4	1		1					38
Lehramt Gymn./EF EBF		1										1			2
Promotion 1. HF					1		1								2
<b>Summe 1. HF</b>	<b>8</b>	<b>3</b>	<b>7</b>	<b>0</b>	<b>2</b>	<b>0</b>	<b>3</b>	<b>2</b>	<b>2</b>	<b>3</b>	<b>3</b>	<b>0</b>	<b>0</b>	<b>0</b>	<b>33</b>
<b>Summe 2. HF</b>	<b>14</b>	<b>4</b>	<b>4</b>	<b>0</b>	<b>0</b>	<b>0</b>	<b>3</b>	<b>1</b>	<b>1</b>	<b>3</b>	<b>1</b>	<b>0</b>	<b>0</b>	<b>0</b>	<b>31</b>
<b>Summe HF</b>	<b>22</b>	<b>7</b>	<b>11</b>	<b>0</b>	<b>2</b>	<b>0</b>	<b>6</b>	<b>3</b>	<b>3</b>	<b>6</b>	<b>4</b>	<b>0</b>	<b>0</b>	<b>0</b>	<b>64</b>
<b>Summe NF/BF</b>	<b>14</b>	<b>5</b>	<b>7</b>	<b>3</b>	<b>5</b>	<b>2</b>	<b>5</b>	<b>1</b>	<b>1</b>	<b>2</b>	<b>0</b>	<b>1</b>	<b>0</b>	<b>0</b>	<b>46</b>
<b>Summe gesamt</b>	<b>36</b>	<b>12</b>	<b>18</b>	<b>3</b>	<b>7</b>	<b>2</b>	<b>11</b>	<b>4</b>	<b>4</b>	<b>8</b>	<b>4</b>	<b>1</b>	<b>0</b>	<b>0</b>	<b>110</b>

### Studienfach Russisch

Abschluss	Fachsemester														Summe
	1	2	3	4	5	6	7	8	9	10	11	12	13	14 ff	
Lehramt Gymn. 1. HF	3	2	2	1					1						9
Lehramt Gymn. 2. HF	10	1	3		1									2	17
Lehramt Gymn. EHF					2			1							3
Lehramt Gymn. EBF	1		2												3
Lehramt Gymn./EF EHF	1														1
Lehramt Gymn./EF EBF	1														1
Abschl. im Ausl. 1. HF	1														1
<b>Summe 1. HF</b>	<b>5</b>	<b>2</b>	<b>2</b>	<b>1</b>	<b>0</b>	<b>0</b>	<b>0</b>	<b>0</b>	<b>1</b>	<b>0</b>	<b>0</b>	<b>0</b>	<b>0</b>	<b>0</b>	<b>11</b>
<b>Summe 2. HF</b>	<b>10</b>	<b>1</b>	<b>3</b>	<b>0</b>	<b>1</b>	<b>0</b>	<b>0</b>	<b>0</b>	<b>0</b>	<b>0</b>	<b>0</b>	<b>0</b>	<b>0</b>	<b>2</b>	<b>17</b>
<b>Summe HF</b>	<b>15</b>	<b>3</b>	<b>5</b>	<b>1</b>	<b>1</b>	<b>0</b>	<b>0</b>	<b>0</b>	<b>1</b>	<b>0</b>	<b>0</b>	<b>0</b>	<b>0</b>	<b>2</b>	<b>28</b>
<b>Summe NF/BF</b>	<b>2</b>	<b>0</b>	<b>2</b>	<b>0</b>	<b>2</b>	<b>0</b>	<b>0</b>	<b>1</b>	<b>0</b>	<b>0</b>	<b>0</b>	<b>0</b>	<b>0</b>	<b>0</b>	<b>7</b>
<b>Summe gesamt</b>	<b>17</b>	<b>3</b>	<b>7</b>	<b>1</b>	<b>3</b>	<b>0</b>	<b>0</b>	<b>1</b>	<b>1</b>	<b>0</b>	<b>0</b>	<b>0</b>	<b>0</b>	<b>2</b>	<b>35</b>

## noch Studienfachbelegung nach Abschlusszielen

(Fallstatistik)

Studienfach **Spanisch**

Abschluss	Fachsemester														Summe
	1	2	3	4	5	6	7	8	9	10	11	12	13	14 ff	
Lehramt Gymn. 1. HF	4	14	13	1	6	3	4	3	2						50
Lehramt Gymn. 2. HF	13	7	24	7	19	15	7	3	5	4	6		1		111
Lehramt Gymn. EHF			4	4	1		1		2	1	1				14
Lehramt Gymn. EBF	16	4	7	6	6	4	6	4	2	2		1			58
Lehramt Gymn./EF EHF		1													1
Lehramt Gymn./EF EBF	1														1
<b>Summe 1. HF</b>	<b>4</b>	<b>14</b>	<b>13</b>	<b>1</b>	<b>6</b>	<b>3</b>	<b>4</b>	<b>3</b>	<b>2</b>	<b>0</b>	<b>0</b>	<b>0</b>	<b>0</b>	<b>0</b>	<b>50</b>
<b>Summe 2. HF</b>	<b>13</b>	<b>7</b>	<b>24</b>	<b>7</b>	<b>19</b>	<b>15</b>	<b>7</b>	<b>3</b>	<b>5</b>	<b>4</b>	<b>6</b>	<b>0</b>	<b>1</b>	<b>0</b>	<b>111</b>
<b>Summe HF</b>	<b>17</b>	<b>21</b>	<b>37</b>	<b>8</b>	<b>25</b>	<b>18</b>	<b>11</b>	<b>6</b>	<b>7</b>	<b>4</b>	<b>6</b>	<b>0</b>	<b>1</b>	<b>0</b>	<b>161</b>
<b>Summe NF/BF</b>	<b>17</b>	<b>5</b>	<b>11</b>	<b>10</b>	<b>7</b>	<b>4</b>	<b>7</b>	<b>4</b>	<b>4</b>	<b>3</b>	<b>1</b>	<b>1</b>	<b>0</b>	<b>0</b>	<b>74</b>
<b>Summe gesamt</b>	<b>34</b>	<b>26</b>	<b>48</b>	<b>18</b>	<b>32</b>	<b>22</b>	<b>18</b>	<b>10</b>	<b>11</b>	<b>7</b>	<b>7</b>	<b>1</b>	<b>1</b>	<b>0</b>	<b>235</b>

## noch Studienfachbelegung nach Abschlusszielen

(Fallstatistik)

### Studienfach Sprachwissenschaft

Abschluss	Fachsemester														Summe
	1	2	3	4	5	6	7	8	9	10	11	12	13	14 ff	
Bachelor 1. HF	115		47	16	19	6	4								207
Bachelor 1. NF	15		7	2	11	2	3								40
Master 1. HF	2														2
Promotion 1. HF	5			1											6
Abschl. im Ausl. 1. HF	3														3
<b>Summe 1. HF</b>	<b>125</b>	<b>0</b>	<b>47</b>	<b>17</b>	<b>19</b>	<b>6</b>	<b>4</b>	<b>0</b>	<b>0</b>	<b>0</b>	<b>0</b>	<b>0</b>	<b>0</b>	<b>0</b>	<b>218</b>
<b>Summe HF</b>	<b>125</b>	<b>0</b>	<b>47</b>	<b>17</b>	<b>19</b>	<b>6</b>	<b>4</b>	<b>0</b>	<b>0</b>	<b>0</b>	<b>0</b>	<b>0</b>	<b>0</b>	<b>0</b>	<b>218</b>
<b>Summe NF/BF</b>	<b>15</b>	<b>0</b>	<b>7</b>	<b>2</b>	<b>11</b>	<b>2</b>	<b>3</b>	<b>0</b>	<b>0</b>	<b>0</b>	<b>0</b>	<b>0</b>	<b>0</b>	<b>0</b>	<b>40</b>
<b>Summe gesamt</b>	<b>140</b>	<b>0</b>	<b>54</b>	<b>19</b>	<b>30</b>	<b>8</b>	<b>7</b>	<b>0</b>	<b>0</b>	<b>0</b>	<b>0</b>	<b>0</b>	<b>0</b>	<b>0</b>	<b>258</b>

### Studienfach Theoretische Sprachwissenschaft

Abschluss	Fachsemester														Summe
	1	2	3	4	5	6	7	8	9	10	11	12	13	14 ff	
Magister 1. HF							1		4	1		1	2		9
Magister 2. HF													1	4	5
Magister 1. NF									1	1		1			3
Magister 2. NF									1						1
<b>Summe 1. HF</b>	<b>0</b>	<b>0</b>	<b>0</b>	<b>0</b>	<b>0</b>	<b>0</b>	<b>1</b>	<b>0</b>	<b>4</b>	<b>1</b>	<b>0</b>	<b>1</b>	<b>2</b>	<b>0</b>	<b>9</b>
<b>Summe 2. HF</b>	<b>0</b>	<b>0</b>	<b>0</b>	<b>0</b>	<b>0</b>	<b>0</b>	<b>0</b>	<b>0</b>	<b>0</b>	<b>0</b>	<b>0</b>	<b>0</b>	<b>1</b>	<b>4</b>	<b>5</b>
<b>Summe HF</b>	<b>0</b>	<b>0</b>	<b>0</b>	<b>0</b>	<b>0</b>	<b>0</b>	<b>1</b>	<b>0</b>	<b>4</b>	<b>1</b>	<b>0</b>	<b>1</b>	<b>3</b>	<b>4</b>	<b>14</b>
<b>Summe NF/BF</b>	<b>0</b>	<b>0</b>	<b>0</b>	<b>0</b>	<b>0</b>	<b>0</b>	<b>0</b>	<b>0</b>	<b>2</b>	<b>1</b>	<b>0</b>	<b>1</b>	<b>0</b>	<b>0</b>	<b>4</b>
<b>Summe gesamt</b>	<b>0</b>	<b>0</b>	<b>0</b>	<b>0</b>	<b>0</b>	<b>0</b>	<b>1</b>	<b>0</b>	<b>6</b>	<b>2</b>	<b>0</b>	<b>2</b>	<b>3</b>	<b>4</b>	<b>18</b>

Studienfach mit Übergangsregelung eingestellt zum Wintersemester 2003/2004



## noch Studienfachbelegung nach Abschlusszielen

(Fallstatistik)

### Studienfach Sprachwissenschaft mit germanistischem Schwerpunkt

Abschluss	Fachsemester														Summe
	1	2	3	4	5	6	7	8	9	10	11	12	13	14 ff	
Master 1. HF	1														1
Magister 1. HF			1		1	1	1	2	7	6	5	3	3	5	35
Magister 2. HF							1	2	4	1	1	1			10
Magister 1. NF								2	3	1			1		7
Magister 2. NF					1		1		2	1				1	6
<b>Summe 1. HF</b>	<b>1</b>	<b>0</b>	<b>1</b>	<b>0</b>	<b>1</b>	<b>1</b>	<b>1</b>	<b>2</b>	<b>7</b>	<b>6</b>	<b>5</b>	<b>3</b>	<b>3</b>	<b>5</b>	<b>36</b>
<b>Summe 2. HF</b>	<b>0</b>	<b>0</b>	<b>0</b>	<b>0</b>	<b>0</b>	<b>0</b>	<b>1</b>	<b>2</b>	<b>4</b>	<b>1</b>	<b>1</b>	<b>1</b>	<b>0</b>	<b>0</b>	<b>10</b>
<b>Summe HF</b>	<b>1</b>	<b>0</b>	<b>1</b>	<b>0</b>	<b>1</b>	<b>1</b>	<b>2</b>	<b>4</b>	<b>11</b>	<b>7</b>	<b>6</b>	<b>4</b>	<b>3</b>	<b>5</b>	<b>46</b>
<b>Summe NF/BF</b>	<b>0</b>	<b>0</b>	<b>0</b>	<b>0</b>	<b>1</b>	<b>0</b>	<b>1</b>	<b>2</b>	<b>5</b>	<b>2</b>	<b>0</b>	<b>0</b>	<b>1</b>	<b>1</b>	<b>13</b>
<b>Summe gesamt</b>	<b>1</b>	<b>0</b>	<b>1</b>	<b>0</b>	<b>2</b>	<b>1</b>	<b>3</b>	<b>6</b>	<b>16</b>	<b>9</b>	<b>6</b>	<b>4</b>	<b>4</b>	<b>6</b>	<b>59</b>

Studienfach mit Übergangsregelung eingestellt zum Wintersemester 2003/2004

### Studienfach Sprachwissenschaft mit anglistischem Schwerpunkt

Abschluss	Fachsemester														Summe
	1	2	3	4	5	6	7	8	9	10	11	12	13	14 ff	
Master 1. HF	1														1
Magister 1. HF						1		1	3	3	5	2	4		19
Magister 2. HF								1		1	2	1	1	2	8
Magister 1. NF			1						1	1	1				4
Magister 2. NF									2	3	2	1			8
<b>Summe 1. HF</b>	<b>1</b>	<b>0</b>	<b>0</b>	<b>0</b>	<b>0</b>	<b>1</b>	<b>0</b>	<b>1</b>	<b>3</b>	<b>3</b>	<b>5</b>	<b>2</b>	<b>4</b>	<b>0</b>	<b>20</b>
<b>Summe 2. HF</b>	<b>0</b>	<b>0</b>	<b>0</b>	<b>0</b>	<b>0</b>	<b>0</b>	<b>0</b>	<b>1</b>	<b>0</b>	<b>1</b>	<b>2</b>	<b>1</b>	<b>1</b>	<b>2</b>	<b>8</b>
<b>Summe HF</b>	<b>1</b>	<b>0</b>	<b>0</b>	<b>0</b>	<b>0</b>	<b>1</b>	<b>0</b>	<b>2</b>	<b>3</b>	<b>4</b>	<b>7</b>	<b>3</b>	<b>5</b>	<b>2</b>	<b>28</b>
<b>Summe NF/BF</b>	<b>0</b>	<b>0</b>	<b>1</b>	<b>0</b>	<b>0</b>	<b>0</b>	<b>0</b>	<b>0</b>	<b>3</b>	<b>4</b>	<b>3</b>	<b>1</b>	<b>0</b>	<b>0</b>	<b>12</b>
<b>Summe gesamt</b>	<b>1</b>	<b>0</b>	<b>1</b>	<b>0</b>	<b>0</b>	<b>1</b>	<b>0</b>	<b>2</b>	<b>6</b>	<b>8</b>	<b>10</b>	<b>4</b>	<b>5</b>	<b>2</b>	<b>40</b>

Studienfach mit Übergangsregelung eingestellt zum Wintersemester 2003/2004



## noch Studienfachbelegung nach Abschlusszielen

(Fallstatistik)

### Studienfach **Französische Sprachwissenschaft**

Abschluss	Fachsemester														Summe
	1	2	3	4	5	6	7	8	9	10	11	12	13	14 ff	
Magister 1. HF								1	1		3				5
Magister 2. HF	1								2		1				4
Magister 1. NF									1						1
<b>Summe 1. HF</b>	<b>0</b>	<b>0</b>	<b>0</b>	<b>0</b>	<b>0</b>	<b>0</b>	<b>0</b>	<b>1</b>	<b>1</b>	<b>0</b>	<b>3</b>	<b>0</b>	<b>0</b>	<b>0</b>	<b>5</b>
<b>Summe 2. HF</b>	<b>1</b>	<b>0</b>	<b>0</b>	<b>0</b>	<b>0</b>	<b>0</b>	<b>0</b>	<b>0</b>	<b>2</b>	<b>0</b>	<b>1</b>	<b>0</b>	<b>0</b>	<b>0</b>	<b>4</b>
<b>Summe HF</b>	<b>1</b>	<b>0</b>	<b>0</b>	<b>0</b>	<b>0</b>	<b>0</b>	<b>0</b>	<b>1</b>	<b>3</b>	<b>0</b>	<b>4</b>	<b>0</b>	<b>0</b>	<b>0</b>	<b>9</b>
<b>Summe NF/BF</b>	<b>0</b>	<b>0</b>	<b>0</b>	<b>0</b>	<b>0</b>	<b>0</b>	<b>0</b>	<b>0</b>	<b>1</b>	<b>0</b>	<b>0</b>	<b>0</b>	<b>0</b>	<b>0</b>	<b>1</b>
<b>Summe gesamt</b>	<b>1</b>	<b>0</b>	<b>0</b>	<b>0</b>	<b>0</b>	<b>0</b>	<b>0</b>	<b>1</b>	<b>4</b>	<b>0</b>	<b>4</b>	<b>0</b>	<b>0</b>	<b>0</b>	<b>10</b>

Studienfach mit Übergangsregelung eingestellt zum Wintersemester 2003/2004

### Studienfach **Italienische Sprachwissenschaft**

Abschluss	Fachsemester														Summe
	1	2	3	4	5	6	7	8	9	10	11	12	13	14 ff	
Magister 1. HF										1	2		1		4
Magister 2. HF								1							1
Magister 1. NF						1		1			1				3
Magister 2. NF						1	1		1		1				4
<b>Summe 1. HF</b>	<b>0</b>	<b>0</b>	<b>0</b>	<b>0</b>	<b>0</b>	<b>0</b>	<b>0</b>	<b>0</b>	<b>0</b>	<b>1</b>	<b>2</b>	<b>0</b>	<b>1</b>	<b>0</b>	<b>4</b>
<b>Summe 2. HF</b>	<b>0</b>	<b>0</b>	<b>0</b>	<b>0</b>	<b>0</b>	<b>0</b>	<b>0</b>	<b>1</b>	<b>0</b>	<b>0</b>	<b>0</b>	<b>0</b>	<b>0</b>	<b>0</b>	<b>1</b>
<b>Summe HF</b>	<b>0</b>	<b>0</b>	<b>0</b>	<b>0</b>	<b>0</b>	<b>0</b>	<b>0</b>	<b>1</b>	<b>0</b>	<b>1</b>	<b>2</b>	<b>0</b>	<b>1</b>	<b>0</b>	<b>5</b>
<b>Summe NF/BF</b>	<b>0</b>	<b>0</b>	<b>0</b>	<b>0</b>	<b>0</b>	<b>2</b>	<b>1</b>	<b>1</b>	<b>1</b>	<b>0</b>	<b>2</b>	<b>0</b>	<b>0</b>	<b>0</b>	<b>7</b>
<b>Summe gesamt</b>	<b>0</b>	<b>0</b>	<b>0</b>	<b>0</b>	<b>0</b>	<b>2</b>	<b>1</b>	<b>2</b>	<b>1</b>	<b>1</b>	<b>4</b>	<b>0</b>	<b>1</b>	<b>0</b>	<b>12</b>

Studienfach mit Übergangsregelung eingestellt zum Wintersemester 2003/2004



## noch Studienfachbelegung nach Abschlusszielen

(Fallstatistik)

Studienfach **Slavistik (Sprachwissenschaft)**

Abschluss	Fachsemester														Summe
	1	2	3	4	5	6	7	8	9	10	11	12	13	14 ff	
Magister 1. HF								1	1	2				1	5
Magister 2. HF									1						1
Magister 1. NF									1	1					2
Magister 2. NF								1			3	1			5
Promotion 1. HF								1							1
<b>Summe 1. HF</b>	<b>0</b>	<b>0</b>	<b>0</b>	<b>0</b>	<b>0</b>	<b>0</b>	<b>0</b>	<b>2</b>	<b>1</b>	<b>2</b>	<b>0</b>	<b>0</b>	<b>0</b>	<b>1</b>	<b>6</b>
<b>Summe 2. HF</b>	<b>0</b>	<b>0</b>	<b>0</b>	<b>0</b>	<b>0</b>	<b>0</b>	<b>0</b>	<b>0</b>	<b>1</b>	<b>0</b>	<b>0</b>	<b>0</b>	<b>0</b>	<b>0</b>	<b>1</b>
<b>Summe HF</b>	<b>0</b>	<b>0</b>	<b>0</b>	<b>0</b>	<b>0</b>	<b>0</b>	<b>0</b>	<b>2</b>	<b>2</b>	<b>2</b>	<b>0</b>	<b>0</b>	<b>0</b>	<b>1</b>	<b>7</b>
<b>Summe NF/BF</b>	<b>0</b>	<b>0</b>	<b>0</b>	<b>0</b>	<b>0</b>	<b>0</b>	<b>0</b>	<b>1</b>	<b>1</b>	<b>1</b>	<b>3</b>	<b>1</b>	<b>0</b>	<b>0</b>	<b>7</b>
<b>Summe gesamt</b>	<b>0</b>	<b>0</b>	<b>0</b>	<b>0</b>	<b>0</b>	<b>0</b>	<b>0</b>	<b>3</b>	<b>3</b>	<b>3</b>	<b>3</b>	<b>1</b>	<b>0</b>	<b>1</b>	<b>14</b>

Studienfach mit Übergangsregelung eingestellt zum Wintersemester 2003/2004





## noch Studienfachbelegung nach Abschlusszielen

(Fallstatistik)

### Rechts-, Wirtschafts- und Verwaltungswissenschaftliche Sektion

Studienfach **Rechtswissenschaft**

Abschluss	Fachsemester														Summe
	1	2	3	4	5	6	7	8	9	10	11	12	13	14 ff	
Bachelor 1. NF	17		13	3	18	3	12	1							67
Magister 1. NF					1	4	4		1		5			1	16
Magister 2. NF	1	1	3		7	2	4	3	6	1	1	1	1	2	33
1. Jur. Staatsprüf. 1. HF	199	66	253	94	150	100	143	60	214	28	65	9	31	42	1.454
Magister/Aufbau 1. HF	12	1	9	2											24
Promotion 1. HF	6	7	2	10	5	3	5		2		1	1		1	43
Abschl. im Ausl. 1. HF	43	2	3												48
<b>Summe 1. HF</b>	<b>260</b>	<b>76</b>	<b>267</b>	<b>106</b>	<b>155</b>	<b>103</b>	<b>148</b>	<b>60</b>	<b>216</b>	<b>28</b>	<b>66</b>	<b>10</b>	<b>31</b>	<b>43</b>	<b>1.569</b>
<b>Summe HF</b>	<b>260</b>	<b>76</b>	<b>267</b>	<b>106</b>	<b>155</b>	<b>103</b>	<b>148</b>	<b>60</b>	<b>216</b>	<b>28</b>	<b>66</b>	<b>10</b>	<b>31</b>	<b>43</b>	<b>1.569</b>
<b>Summe NF/BF</b>	<b>18</b>	<b>1</b>	<b>16</b>	<b>3</b>	<b>26</b>	<b>9</b>	<b>20</b>	<b>4</b>	<b>7</b>	<b>1</b>	<b>6</b>	<b>1</b>	<b>1</b>	<b>3</b>	<b>116</b>
<b>Summe gesamt</b>	<b>278</b>	<b>77</b>	<b>283</b>	<b>109</b>	<b>181</b>	<b>112</b>	<b>168</b>	<b>64</b>	<b>223</b>	<b>29</b>	<b>72</b>	<b>11</b>	<b>32</b>	<b>46</b>	<b>1.685</b>



## noch Studienfachbelegung nach Abschlusszielen

(Fallstatistik)

### Studienfach **Economics**

Abschluss	Fachsemester														Summe
	1	2	3	4	5	6	7	8	9	10	11	12	13	14 ff	
Bachelor 1. HF	155														155
<b>Summe 1. HF</b>	<b>155</b>	<b>0</b>	<b>0</b>	<b>0</b>	<b>0</b>	<b>0</b>	<b>0</b>	<b>0</b>	<b>0</b>	<b>0</b>	<b>0</b>	<b>0</b>	<b>0</b>	<b>0</b>	<b>155</b>
<b>Summe HF</b>	<b>155</b>	<b>0</b>	<b>0</b>	<b>0</b>	<b>0</b>	<b>0</b>	<b>0</b>	<b>0</b>	<b>0</b>	<b>0</b>	<b>0</b>	<b>0</b>	<b>0</b>	<b>0</b>	<b>155</b>
<b>Summe gesamt</b>	<b>155</b>	<b>0</b>	<b>0</b>	<b>0</b>	<b>0</b>	<b>0</b>	<b>0</b>	<b>0</b>	<b>0</b>	<b>0</b>	<b>0</b>	<b>0</b>	<b>0</b>	<b>0</b>	<b>155</b>

### Studienfach **Volkswirtschaftslehre**

Abschluss	Fachsemester														Summe
	1	2	3	4	5	6	7	8	9	10	11	12	13	14 ff	
Magister 1. NF							4	2	2	2	3	1			14
Magister 2. NF					1	1	4	2	7	2	4	1	1	3	26
Diplom 1. HF		1	98	16	92	39	76	25	60	16	21	2	3	2	451
Promotion 1. HF	1				4				1		1				7
Abschl. im Ausl. 1. HF	27	2													29
<b>Summe 1. HF</b>	<b>28</b>	<b>3</b>	<b>98</b>	<b>16</b>	<b>96</b>	<b>39</b>	<b>76</b>	<b>25</b>	<b>61</b>	<b>16</b>	<b>22</b>	<b>2</b>	<b>3</b>	<b>2</b>	<b>487</b>
<b>Summe HF</b>	<b>28</b>	<b>3</b>	<b>98</b>	<b>16</b>	<b>96</b>	<b>39</b>	<b>76</b>	<b>25</b>	<b>61</b>	<b>16</b>	<b>22</b>	<b>2</b>	<b>3</b>	<b>2</b>	<b>487</b>
<b>Summe NF/BF</b>	<b>0</b>	<b>0</b>	<b>0</b>	<b>0</b>	<b>1</b>	<b>1</b>	<b>8</b>	<b>4</b>	<b>9</b>	<b>4</b>	<b>7</b>	<b>2</b>	<b>1</b>	<b>3</b>	<b>40</b>
<b>Summe gesamt</b>	<b>28</b>	<b>3</b>	<b>98</b>	<b>16</b>	<b>97</b>	<b>40</b>	<b>84</b>	<b>29</b>	<b>70</b>	<b>20</b>	<b>29</b>	<b>4</b>	<b>4</b>	<b>5</b>	<b>527</b>

Studienfach mit Übergangsregelung eingestellt zum Wintersemester 2006/2007

### Studienfach **Wirtschaftspädagogik**

Abschluss	Fachsemester														Summe
	1	2	3	4	5	6	7	8	9	10	11	12	13	14 ff	
Dipl.-Handelslehr. 1. HF	1	2	92	7	73	25	86	29	46	25	26	3	4	1	420
Promotion 1. HF					1										1
<b>Summe 1. HF</b>	<b>1</b>	<b>2</b>	<b>92</b>	<b>7</b>	<b>74</b>	<b>25</b>	<b>86</b>	<b>29</b>	<b>46</b>	<b>25</b>	<b>26</b>	<b>3</b>	<b>4</b>	<b>1</b>	<b>421</b>
<b>Summe HF</b>	<b>1</b>	<b>2</b>	<b>92</b>	<b>7</b>	<b>74</b>	<b>25</b>	<b>86</b>	<b>29</b>	<b>46</b>	<b>25</b>	<b>26</b>	<b>3</b>	<b>4</b>	<b>1</b>	<b>421</b>
<b>Summe gesamt</b>	<b>1</b>	<b>2</b>	<b>92</b>	<b>7</b>	<b>74</b>	<b>25</b>	<b>86</b>	<b>29</b>	<b>46</b>	<b>25</b>	<b>26</b>	<b>3</b>	<b>4</b>	<b>1</b>	<b>421</b>

Studienfach mit Übergangsregelung eingestellt zum Wintersemester 2006/2007



## noch Studienfachbelegung nach Abschlusszielen

(Fallstatistik)

### Studienfach **Mathematische Finanzökonomie**

Fachsemester

Abschluss	1	2	3	4	5	6	7	8	9	10	11	12	13	14 ff	Summe
Diplom 1. HF	48		34		29	3	23	5	17	4	8				171
<b>Summe 1. HF</b>	<b>48</b>	<b>0</b>	<b>34</b>	<b>0</b>	<b>29</b>	<b>3</b>	<b>23</b>	<b>5</b>	<b>17</b>	<b>4</b>	<b>8</b>	<b>0</b>	<b>0</b>	<b>0</b>	<b>171</b>
<b>Summe HF</b>	<b>48</b>	<b>0</b>	<b>34</b>	<b>0</b>	<b>29</b>	<b>3</b>	<b>23</b>	<b>5</b>	<b>17</b>	<b>4</b>	<b>8</b>	<b>0</b>	<b>0</b>	<b>0</b>	<b>171</b>
<b>Summe gesamt</b>	<b>48</b>	<b>0</b>	<b>34</b>	<b>0</b>	<b>29</b>	<b>3</b>	<b>23</b>	<b>5</b>	<b>17</b>	<b>4</b>	<b>8</b>	<b>0</b>	<b>0</b>	<b>0</b>	<b>171</b>

### Studienfach **Wirtschaftswissenschaften**

Fachsemester

Abschluss	1	2	3	4	5	6	7	8	9	10	11	12	13	14 ff	Summe
Bachelor 1. NF	55		66	12	56	3	5	1							198
<b>Summe NF/BF</b>	<b>55</b>	<b>0</b>	<b>66</b>	<b>12</b>	<b>56</b>	<b>3</b>	<b>5</b>	<b>1</b>	<b>0</b>	<b>0</b>	<b>0</b>	<b>0</b>	<b>0</b>	<b>0</b>	<b>198</b>
<b>Summe gesamt</b>	<b>55</b>	<b>0</b>	<b>66</b>	<b>12</b>	<b>56</b>	<b>3</b>	<b>5</b>	<b>1</b>	<b>0</b>	<b>0</b>	<b>0</b>	<b>0</b>	<b>0</b>	<b>0</b>	<b>198</b>



## noch Studienfachbelegung nach Abschlusszielen

(Fallstatistik)

### Studienfach Internationale Wirtschaftsbeziehungen / International Economic Relations

Fachsemester

Abschluss	1	2	3	4	5	6	7	8	9	10	11	12	13	14 ff	Summe
Master 1. HF	24		21		13		1								59
<b>Summe 1. HF</b>	<b>24</b>	<b>0</b>	<b>21</b>	<b>0</b>	<b>13</b>	<b>0</b>	<b>1</b>	<b>0</b>	<b>0</b>	<b>0</b>	<b>0</b>	<b>0</b>	<b>0</b>	<b>0</b>	<b>59</b>
<b>Summe HF</b>	<b>24</b>	<b>0</b>	<b>21</b>	<b>0</b>	<b>13</b>	<b>0</b>	<b>1</b>	<b>0</b>	<b>0</b>	<b>0</b>	<b>0</b>	<b>0</b>	<b>0</b>	<b>0</b>	<b>59</b>
<b>Summe gesamt</b>	<b>24</b>	<b>0</b>	<b>21</b>	<b>0</b>	<b>13</b>	<b>0</b>	<b>1</b>	<b>0</b>	<b>0</b>	<b>0</b>	<b>0</b>	<b>0</b>	<b>0</b>	<b>0</b>	<b>59</b>

### Studienfach Quantitive Economics and Finance

Fachsemester

Abschluss	1	2	3	4	5	6	7	8	9	10	11	12	13	14 ff	Summe
Promotionskolleg 1. HF	5	1	6		2										14
<b>Summe 1. HF</b>	<b>5</b>	<b>1</b>	<b>6</b>	<b>0</b>	<b>2</b>	<b>0</b>	<b>0</b>	<b>0</b>	<b>0</b>	<b>0</b>	<b>0</b>	<b>0</b>	<b>0</b>	<b>0</b>	<b>14</b>
<b>Summe HF</b>	<b>5</b>	<b>1</b>	<b>6</b>	<b>0</b>	<b>2</b>	<b>0</b>	<b>0</b>	<b>0</b>	<b>0</b>	<b>0</b>	<b>0</b>	<b>0</b>	<b>0</b>	<b>0</b>	<b>14</b>
<b>Summe gesamt</b>	<b>5</b>	<b>1</b>	<b>6</b>	<b>0</b>	<b>2</b>	<b>0</b>	<b>0</b>	<b>0</b>	<b>0</b>	<b>0</b>	<b>0</b>	<b>0</b>	<b>0</b>	<b>0</b>	<b>14</b>



## noch Studienfachbelegung nach Abschlusszielen

(Fallstatistik)

### Studienfach Politik- und Verwaltungswissenschaft

Abschluss	Fachsemester														Summe
	1	2	3	4	5	6	7	8	9	10	11	12	13	14 ff	
Bachelor 1. HF	112	17	121	24	147	12	48								481
Master 1. HF	31	9	15												55
Promotion 1. HF	5	3			2	2									12
Abschl. im Ausl. 1. HF	30	1	1												32
<b>Summe 1. HF</b>	<b>178</b>	<b>30</b>	<b>137</b>	<b>24</b>	<b>149</b>	<b>14</b>	<b>48</b>	<b>0</b>	<b>0</b>	<b>0</b>	<b>0</b>	<b>0</b>	<b>0</b>	<b>0</b>	<b>580</b>
<b>Summe HF</b>	<b>178</b>	<b>30</b>	<b>137</b>	<b>24</b>	<b>149</b>	<b>14</b>	<b>48</b>	<b>0</b>	<b>0</b>	<b>0</b>	<b>0</b>	<b>0</b>	<b>0</b>	<b>0</b>	<b>580</b>
<b>Summe gesamt</b>	<b>178</b>	<b>30</b>	<b>137</b>	<b>24</b>	<b>149</b>	<b>14</b>	<b>48</b>	<b>0</b>	<b>0</b>	<b>0</b>	<b>0</b>	<b>0</b>	<b>0</b>	<b>0</b>	<b>580</b>

### Studienfach Public Policy and Management

Abschluss	Fachsemester														Summe
	1	2	3	4	5	6	7	8	9	10	11	12	13	14 ff	
Promotionskolleg 1. HF	1	2													3
<b>Summe 1. HF</b>	<b>1</b>	<b>2</b>	<b>0</b>	<b>0</b>	<b>0</b>	<b>0</b>	<b>0</b>	<b>0</b>	<b>0</b>	<b>0</b>	<b>0</b>	<b>0</b>	<b>0</b>	<b>0</b>	<b>3</b>
<b>Summe HF</b>	<b>1</b>	<b>2</b>	<b>0</b>	<b>0</b>	<b>0</b>	<b>0</b>	<b>0</b>	<b>0</b>	<b>0</b>	<b>0</b>	<b>0</b>	<b>0</b>	<b>0</b>	<b>0</b>	<b>3</b>
<b>Summe gesamt</b>	<b>1</b>	<b>2</b>	<b>0</b>	<b>0</b>	<b>0</b>	<b>0</b>	<b>0</b>	<b>0</b>	<b>0</b>	<b>0</b>	<b>0</b>	<b>0</b>	<b>0</b>	<b>0</b>	<b>3</b>

### Studienfach Verwaltungswissenschaft

Abschluss	Fachsemester														Summe
	1	2	3	4	5	6	7	8	9	10	11	12	13	14 ff	
Bachelor 1. NF	15		30	7	37	8	24	3							124
Diplom 1. HF				1	1	13	28	55	60	32	29	17	12	8	256
Promotion 1. HF		1	2		1						1				5
<b>Summe 1. HF</b>	<b>0</b>	<b>1</b>	<b>2</b>	<b>1</b>	<b>2</b>	<b>13</b>	<b>28</b>	<b>55</b>	<b>60</b>	<b>32</b>	<b>30</b>	<b>17</b>	<b>12</b>	<b>8</b>	<b>261</b>
<b>Summe HF</b>	<b>0</b>	<b>1</b>	<b>2</b>	<b>1</b>	<b>2</b>	<b>13</b>	<b>28</b>	<b>55</b>	<b>60</b>	<b>32</b>	<b>30</b>	<b>17</b>	<b>12</b>	<b>8</b>	<b>261</b>
<b>Summe NF/BF</b>	<b>15</b>	<b>0</b>	<b>30</b>	<b>7</b>	<b>37</b>	<b>8</b>	<b>24</b>	<b>3</b>	<b>0</b>	<b>0</b>	<b>0</b>	<b>0</b>	<b>0</b>	<b>0</b>	<b>124</b>
<b>Summe gesamt</b>	<b>15</b>	<b>1</b>	<b>32</b>	<b>8</b>	<b>39</b>	<b>21</b>	<b>52</b>	<b>58</b>	<b>60</b>	<b>32</b>	<b>30</b>	<b>17</b>	<b>12</b>	<b>8</b>	<b>385</b>

Diplom: mit Übergangsregelung eingestellt zum Wintersemester 2003/2004



## noch Studienfachbelegung nach Abschlusszielen

(Fallstatistik)

Studienfach **Politikwissenschaft**

Abschluss	Fachsemester														Summe
	1	2	3	4	5	6	7	8	9	10	11	12	13	14 ff	
Bachelor 1. NF	66		42	10	48	7	10	3							186
Magister 1. HF					1	2	2	4	3	2	3		1	4	22
Magister 2. HF									1	2	1			2	6
Magister 1. NF							1	6	12	4	8	1	3	3	38
Magister 2. NF							2	7	15	4	5	1		1	35
Lehramt Gymn. 1. HF	4		4		4		2		2		2				18
Lehramt Gymn. 2. HF	3		7		5	1	3				4	1		1	25
Lehramt Gymn. EHF	1		4	1	2		1								9
Lehramt Gymn. EBF	16	2	15	2	12	1	2	1	2				1		54
Lehramt Gymn./EF EBF					1						1				2
Promotion 1. HF			1	2			1		1			1			6
<b>Summe 1. HF</b>	<b>4</b>	<b>0</b>	<b>5</b>	<b>2</b>	<b>5</b>	<b>2</b>	<b>5</b>	<b>4</b>	<b>6</b>	<b>2</b>	<b>5</b>	<b>1</b>	<b>1</b>	<b>4</b>	<b>46</b>
<b>Summe 2. HF</b>	<b>3</b>	<b>0</b>	<b>7</b>	<b>0</b>	<b>5</b>	<b>1</b>	<b>3</b>	<b>0</b>	<b>1</b>	<b>2</b>	<b>5</b>	<b>1</b>	<b>0</b>	<b>3</b>	<b>31</b>
<b>Summe HF</b>	<b>7</b>	<b>0</b>	<b>12</b>	<b>2</b>	<b>10</b>	<b>3</b>	<b>8</b>	<b>4</b>	<b>7</b>	<b>4</b>	<b>10</b>	<b>2</b>	<b>1</b>	<b>7</b>	<b>77</b>
<b>Summe NF/BF</b>	<b>83</b>	<b>2</b>	<b>61</b>	<b>13</b>	<b>63</b>	<b>8</b>	<b>16</b>	<b>17</b>	<b>29</b>	<b>8</b>	<b>14</b>	<b>2</b>	<b>4</b>	<b>4</b>	<b>324</b>
<b>Summe gesamt</b>	<b>90</b>	<b>2</b>	<b>73</b>	<b>15</b>	<b>73</b>	<b>11</b>	<b>24</b>	<b>21</b>	<b>36</b>	<b>12</b>	<b>24</b>	<b>4</b>	<b>5</b>	<b>11</b>	<b>401</b>

Magister: mit Übergangsregelung eingestellt zum Wintersemester 2004/2005

\* Studierende der Musikhochschule Trossingen



## Studienfachbelegung insgesamt (alle Studiengänge)

(Fallstatistik)

Abschluss	Fachsemester														Summe
	1	2	3	4	5	6	7	8	9	10	11	12	13	14 ff	
Summe 1. HF	2.158	260	1.698	407	1.530	452	1.076	391	857	283	512	135	156	174	10.089
Summe 2. HF	282	51	214	80	231	104	159	83	120	69	114	21	25	37	1.590
Summe HF	2.440	311	1.912	487	1.761	556	1.235	474	977	352	626	156	181	211	11.679
Summe EHF/EBF	142	31	93	44	67	14	40	19	17	16	13	4	5	2	507
Summe NF	385	4	380	83	410	87	236	126	224	93	132	55	47	68	2.330
<b>Gesamtsumme</b>	<b>2.967</b>	<b>346</b>	<b>2.385</b>	<b>614</b>	<b>2.238</b>	<b>657</b>	<b>1.511</b>	<b>619</b>	<b>1.218</b>	<b>461</b>	<b>771</b>	<b>215</b>	<b>233</b>	<b>281</b>	<b>14.516</b>



## Fächerindex (alphabetisch)

Seite

Allgemeine und Vergleichende Literaturwissenschaft	37
Biological Sciences	30
Biologie	30
British and American Studies	39
Chemie	29
Deutsch	46
Deutsche Literatur	37
Economics	57
Englisch	47
Englische und Amerikanische Literatur	39
Erziehungswissenschaft / Pädagogikum	36
Französisch	48
Französische Literatur	40
Französische Sprachwissenschaft	54
Französisische Studien	40
Gender Studies	38
Geschichte	34
Griechisch	49
Informatik	27
Information Engineering	27
Internationale Wirtschaftsbeziehungen / International Economic Relations	59
Italienisch	49
Italienische Literatur	41
Italienische Sprachwissenschaft	54
Italienische Studien	41
Kulturwissenschaft der Antike	45
Kunst- und Medienwissenschaft	45
Latein	50
Life Science	29
Literatur - Kunst - Medien	45
Literatur des Mittelalters	38





## noch Fächerindex (alphabetisch)

Seite

Mathematik	26
Mathematische Finanzökonomie	58
Osteuropa-Studien	44
Philosophie	32
Philosophie/Ethik	33
Physik	28
Politik- und Verwaltungswissenschaft	60
Politikwissenschaft	61
Psychologie	31
Public Policy and Management	60
Quantitative Economics and Finance	59
Rechtswissenschaft	56
Romanische Literatur	42
Russisch	50
Slavistik (Literaturwissenschaft)	43
Slavistik (Sprachwissenschaft)	55
Slavistik mit ostslavischem Schwerpunkt	44
Slavistik mit westslavischem Schwerpunkt	44
Soziologie	35
Spanisch	51
Spanische Studien	42
Spanischsprachige Literatur	42
Sport / Sportwissenschaft	36
Sprachwissenschaft	52
Sprachwissenschaft mit anglistischem Schwerpunkt	53
Sprachwissenschaft mit germanistischem Schwerpunkt	53
Statistik	26
Theoretische Sprachwissenschaft	52
Verwaltungswissenschaft	60
Volkswirtschaftslehre	57
Wirtschaftspädagogik	57
Wirtschaftswissenschaften	58

